

## KOMENTÁŘ

10. 3. 2020

### Zemědělská nej... Kraje Vysočina v roce 2019

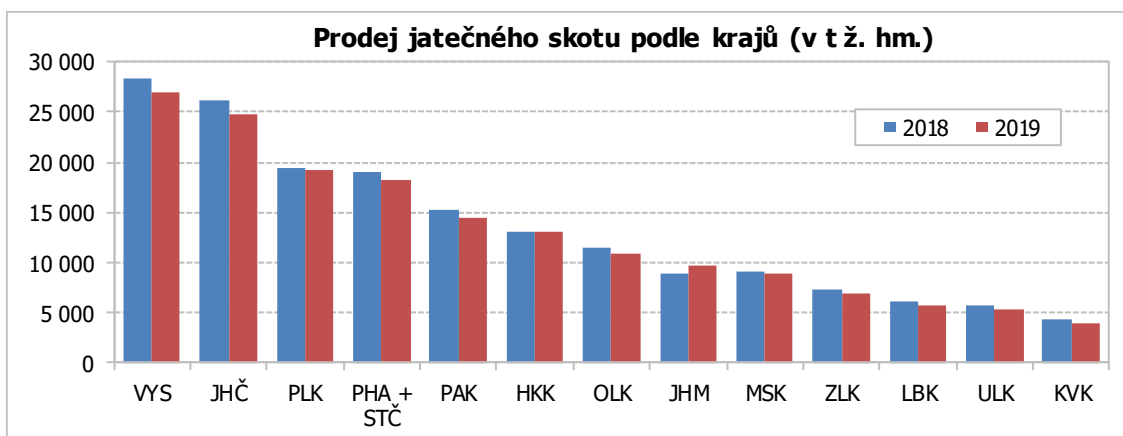
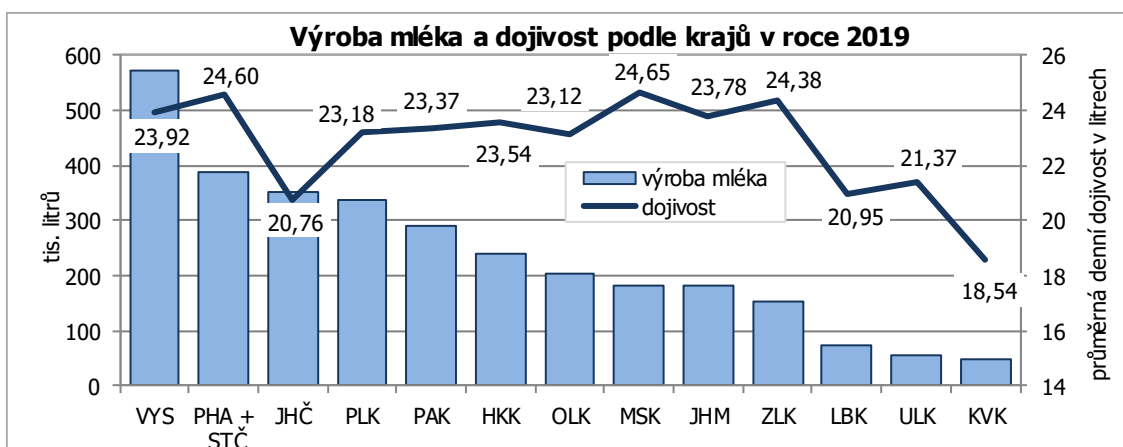
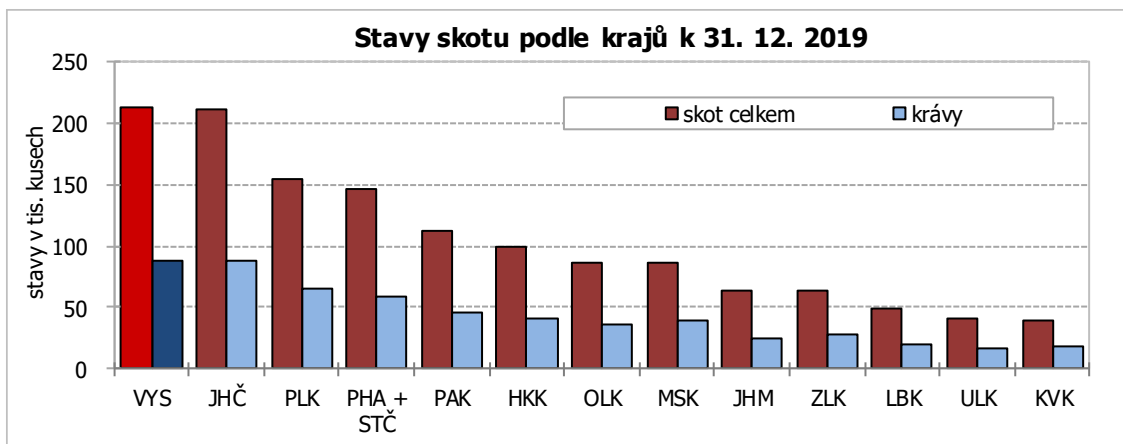
Pro Vysočinu je zemědělství tradičním odvětvím. O tom svědčí nejlépe výčet některých statistických nej..., která vyplývají z porovnání všech krajů České republiky v posledních letech.

Údaje Českého statistického úřadu charakterizují Vysočinu jako kraj, který má v rámci ČR:

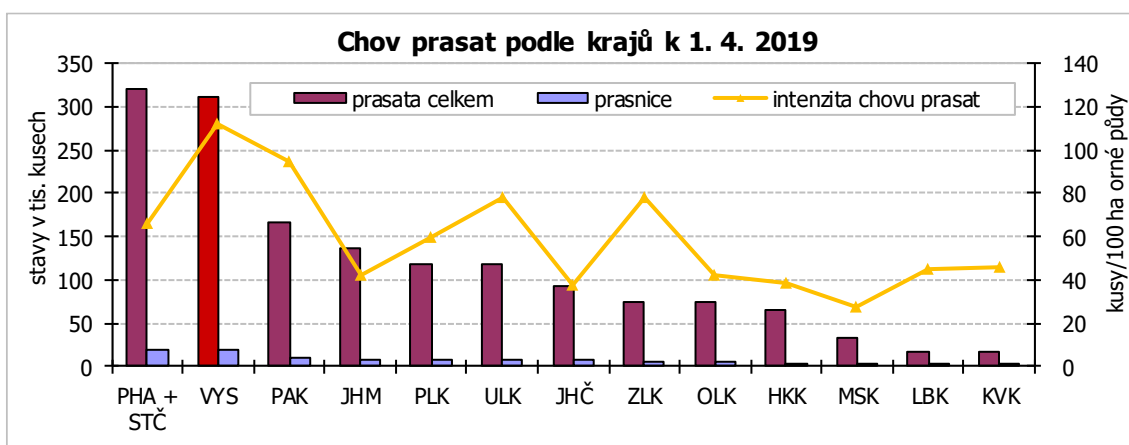
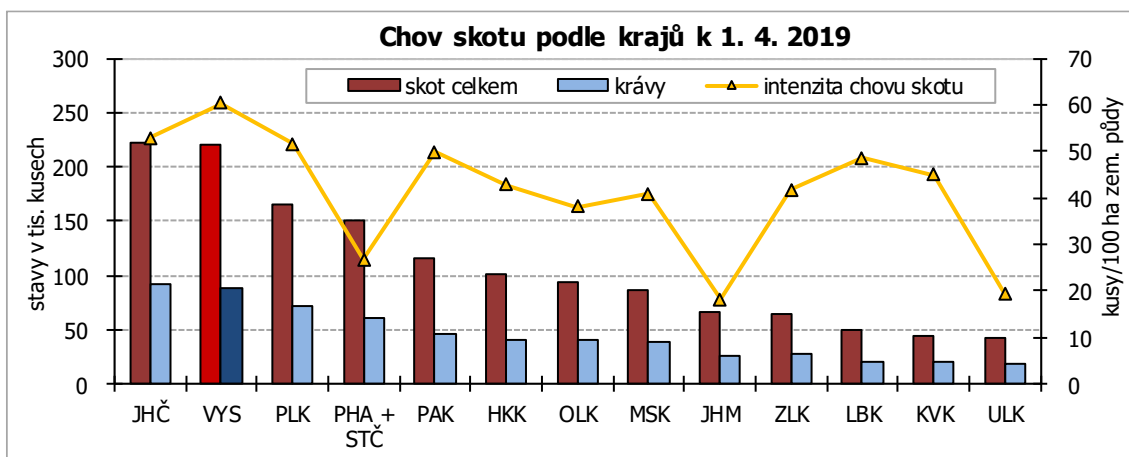
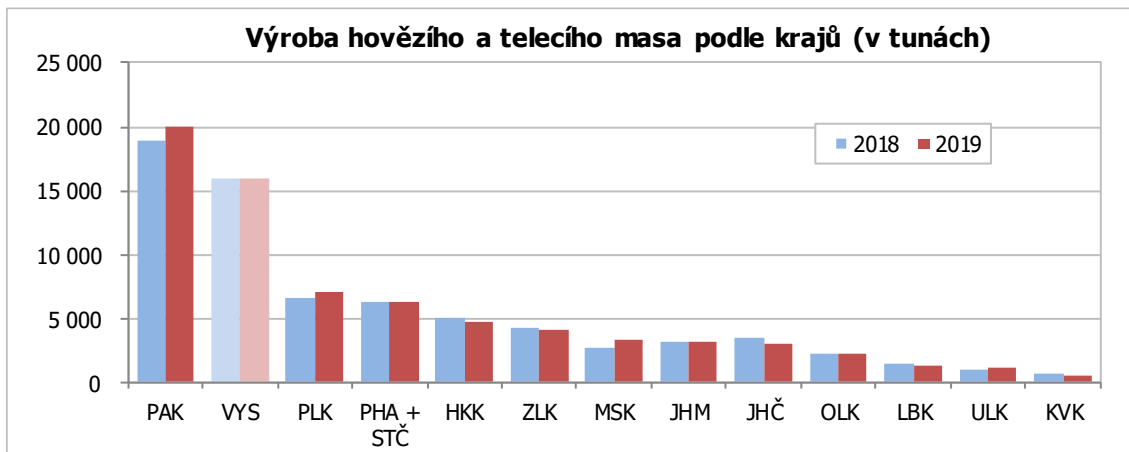
- **nejvyšší** sklizeň brambor (215,4 tis. tun v roce 2019)
- **nejvyšší** sklizeň pícnin na orné půdě celkem v seně (784,5 tis. tun v roce 2019)
- **nejvyšší** sklizeň kukuřice na zeleno a siláž (1 316,6 tis. tun v roce 2019)
- **nejvyšší** sklizeň žita (28,9 tis. tun v roce 2019)
- **nejvyšší** sklizeň máku (4,1 tis. tun v roce 2019)
- **nejvyšší** stavy skotu (212 321 kusů k 31. 12. 2019)
- **nejvyšší** stavy prasat (319 872 ks k 31. 12. 2019)
- **nejvyšší** intenzitu chovu skotu (60,4 ks na 100 ha obhospodařované zemědělské půdy v roce 2019)
- **nejvyšší** intenzitu chovu prasat (112,1 ks na 100 ha obhospodařované orné půdy v roce 2019)
- **nejvyšší** výrobu mléka (570,8 mil. litrů v roce 2019)
- **nejvyšší** prodej jatečného skotu (26,9 tis. tun v roce 2019)
- **nejvyšší** podíl primárního sektoru na hrubé přidané hodnotě území kraje (2018)
  
- **druhý nejvyšší** podíl zemědělské půdy na celkové rozloze kraje (60,0 % k 31. 12. 2019)
- **druhý nejvyšší** počet porážek skotu (52,4 tis. kusů v roce 2019)
- **druhou nejvyšší** výrobu hovězího a telecího masa (16,0 tis. tun v roce 2019 podle místa porážky)
- **druhou nejvyšší** sklizeň ječmene celkem (211,9 tis. tun v roce 2019)
  
- **třetí nejvyšší** stupeň zornění zemědělské půdy (77,1 % k 31. 12. 2019)
- **třetí nejvyšší** sklizeň řepky (123,7 tis. tun v roce 2019)
- **třetí nejvyšší** sklizeň luskovin (7,6 tis. tun v roce 2019)
  
- **čtvrtou nejvyšší** sklizeň pšenice ozimé (423,7 tis. tun v roce 2019)
- **čtvrtou nejvyšší** sklizeň tritikale (23,9 tis. tun v roce 2019)
- **čtvrtou nejvyšší** sklizeň ovsa (16,5 tis. tun v roce 2019)

## KOMENTÁŘ

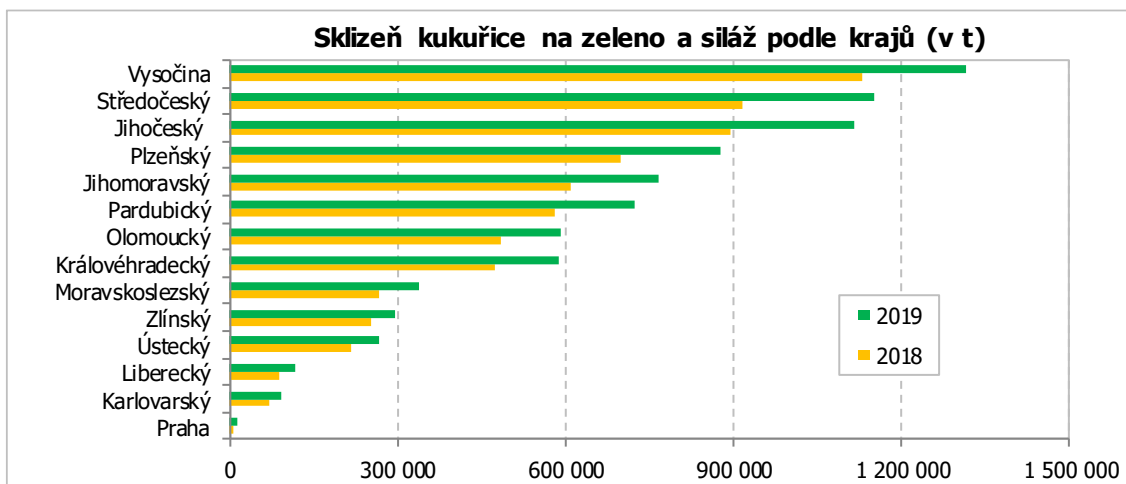
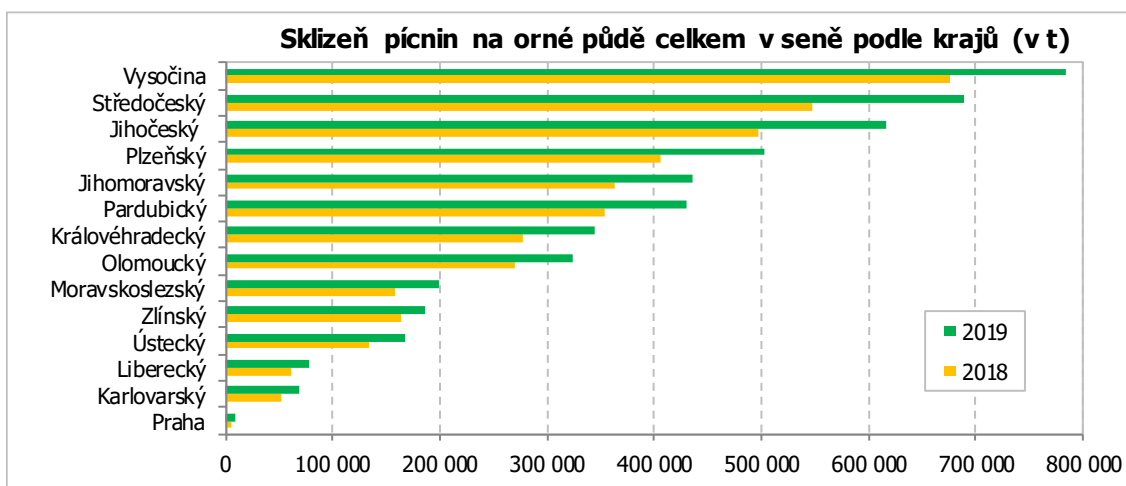
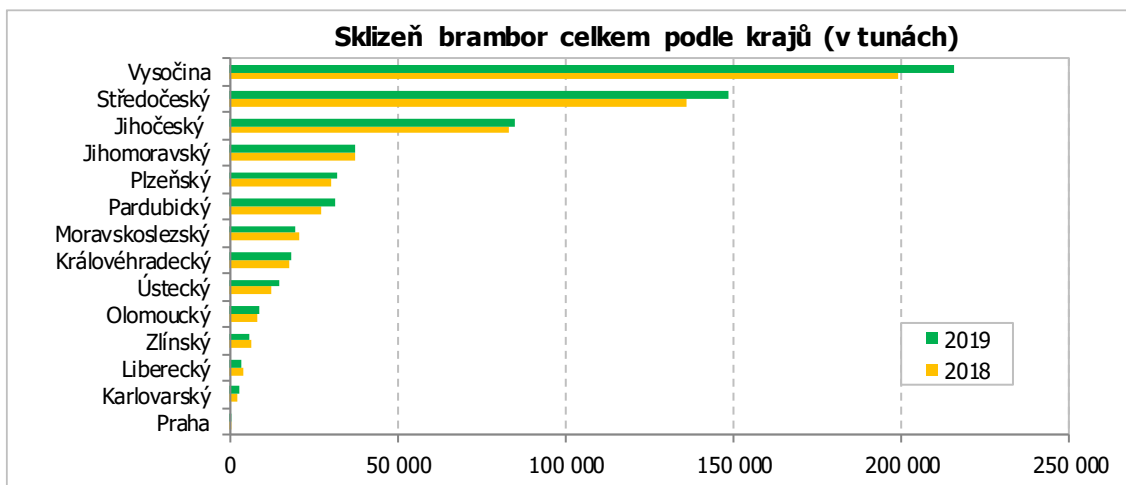
Mezikrajské srovnání vybraných ukazatelů v grafech:



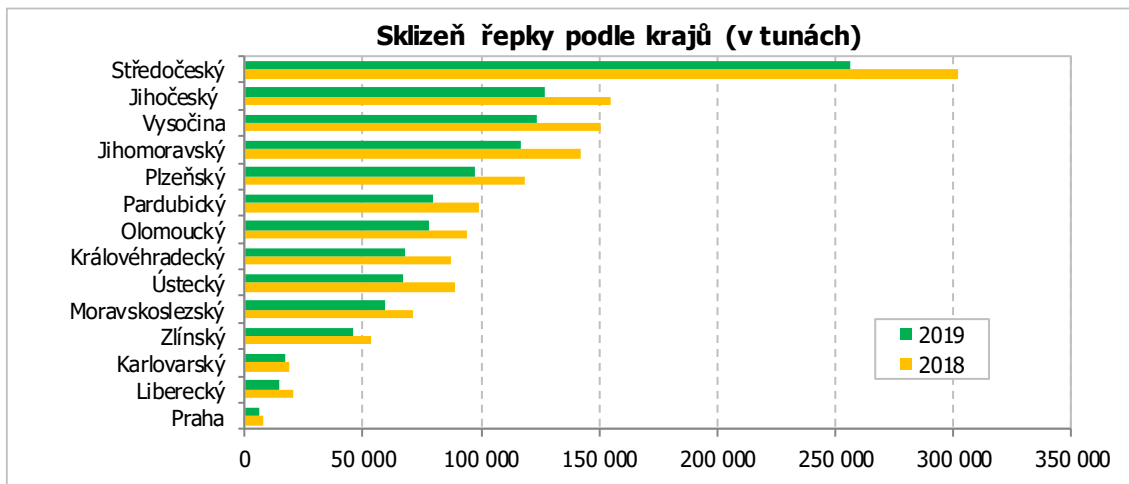
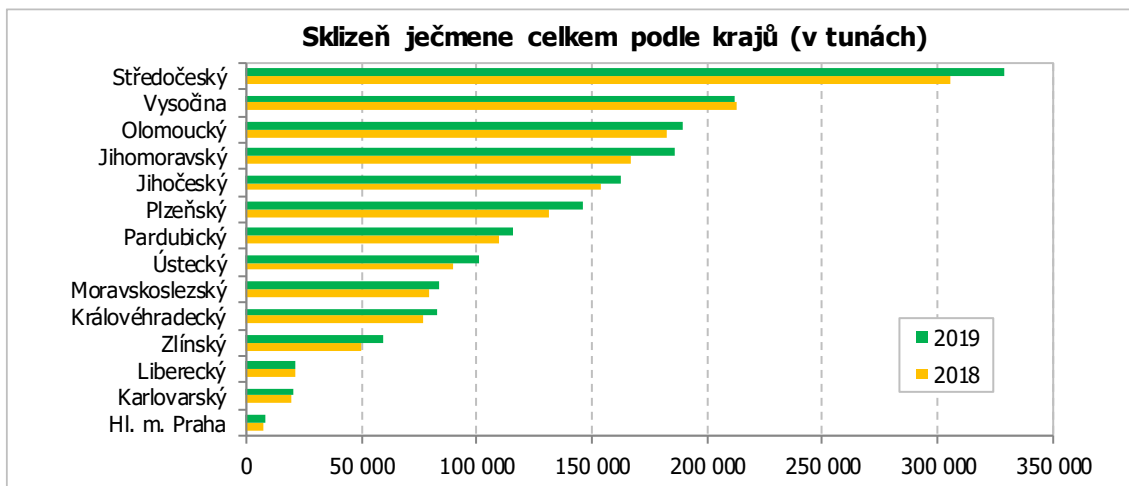
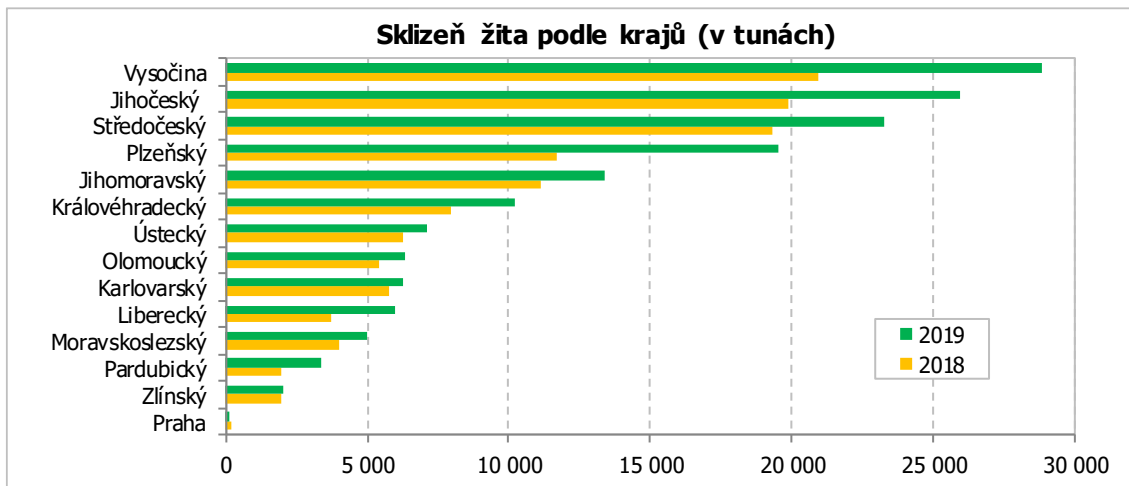
## KOMENTÁŘ



## KOMENTÁŘ



## KOMENTÁŘ



## KOMENTÁŘ

**Kontakt:**

Ing. Jiří Teplý

Oddělení informačních služeb, Krajská správa ČSÚ v Jihlavě

E-mail: [j.teply@czso.cz](mailto:j.teply@czso.cz)

Tel.: 567 109 073