

KRAJSKÁ SPRÁVA ČSÚ JIHLAVA INFORMUJE

Vybrané ukazatele v Kraji Vysočina podle okresů v 1. až 3. čtvrtletí 2014

	Kraj celkem	v tom okresy				
		Havlíčkův Brod	Jihlava	Pelhřimov	Třebíč	Žďár nad Sázavou
ZÁKLADNÍ ÚDAJE (k 1. 1. 2014)						
Rozloha v km ²	6 796	1 265	1 199	1 290	1 463	1 579
Obce	704	120	123	120	167	174
Části obcí	1 402	330	203	322	225	322
OBYVATELSTVO						
Živě narození	4 018	772	968	545	819	914
Zemřelí	3 580	647	780	576	775	802
Přistěhovalí	2 547	723	905	561	665	662
Vystěhovalí	3 095	822	858	633	924	827
Počet obyvatel ¹⁾	510 099	94 869	112 455	72 121	112 157	118 497
NEZAMĚSTANANOST (podle MPSV) ¹⁾						
Neumístění uchazeči o zaměstnání	22 881	3 826	4 939	2 048	6 482	5 586
z toho ženy	12 537	2 134	2 608	1 153	3 599	3 043
Volná pracovní místa	2 632	733	551	397	489	462
Podíl nezaměstnaných osob ²⁾ (%)	6,55	6,00	6,32	4,22	8,37	6,86
Uchazeči na 1 volné pracovní místo	8,7	5,2	9,0	5,2	13,3	12,1
ORGANIZAČNÍ STATISTIKA ¹⁾						
Ekonomické subjekty	108 577	19 392	24 533	16 670	23 053	24 929
z toho: fyzické osoby	88 259	15 914	19 444	13 674	18 615	20 612
obchodní společnosti	8 180	1 372	2 090	1 099	1 963	1 656
družstva	486	150	102	56	86	92
STAVEBNÍ POVOLENÍ						
Stavební povolení	3 126	653	674	497	690	612
Orientační hodnota staveb (mil. Kč)	6 682	1 334	1 832	889	1 474	1 153
BYTOVÁ VÝSTAVBA						
Dokončené byty	736	131	149	125	149	182
Zahájené byty	685	198	175	65	111	136

¹⁾ stav k poslednímu dni sledovaného období

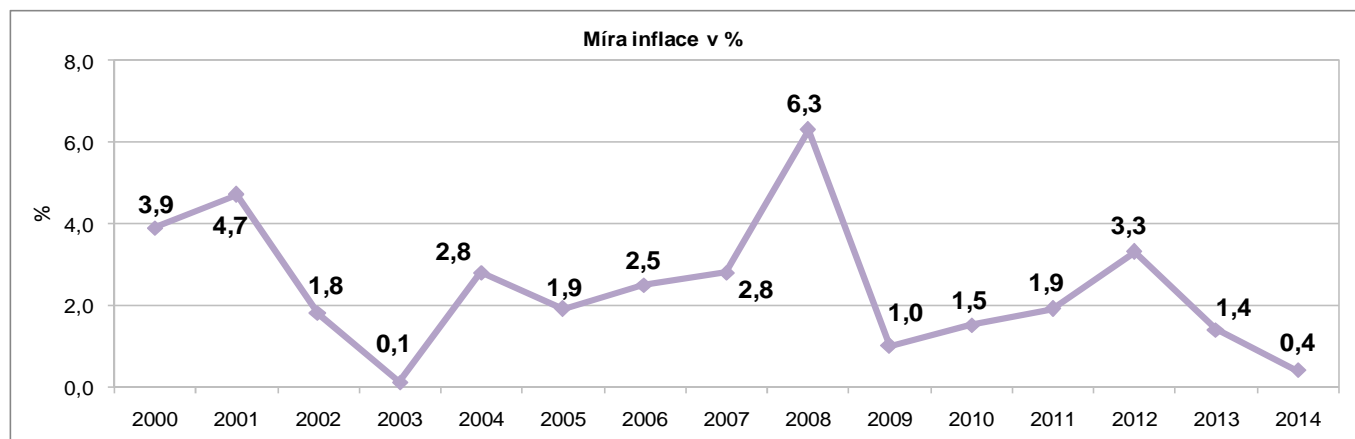
²⁾ podíl počtu dosažitelných uchazečů o zaměstnání ve věku 15–64 let na obyvatelstvu ve věku 15–64 let

Index spotřebitelských cen

prosinec 2014

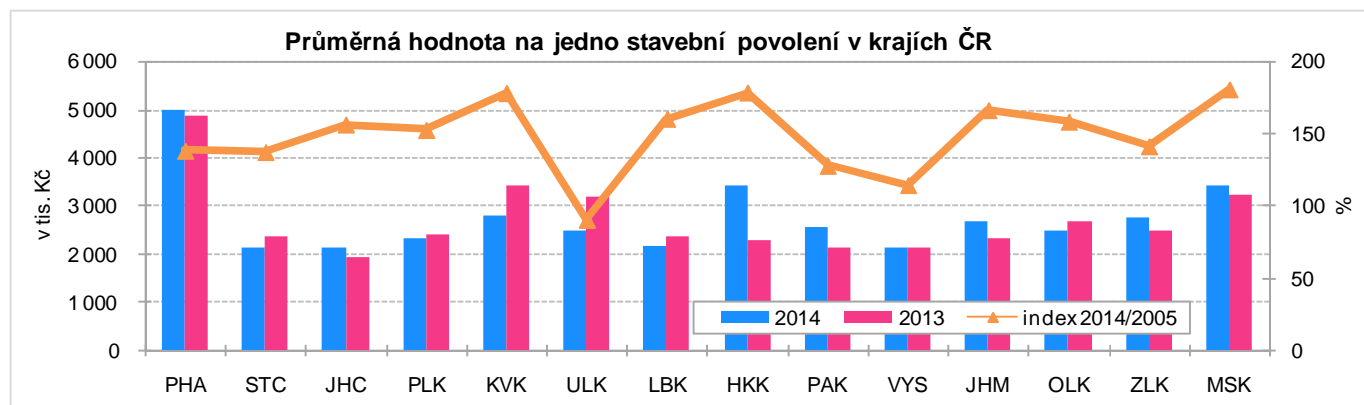
O d d í l	Stálé váhy roku 2012 v ‰	Předchozí měsíc = 100	Stejně období předchozího roku=100			Průměr roku 2005=100	Míra inflace *)
			říjen 2014	listopad 2014	prosinec 2014		
Ú h r n	1000,0	99,9	100,7	100,6	100,1	122,9	100,4
<i>v tom:</i>							
Potraviny a nealkoholické nápoje	170,8	100,2	102,5	101,5	99,5	132,0	102,0
Alkoholické nápoje, tabák	95,0	100,2	101,5	101,3	101,4	153,5	102,8
Odívání a obuv	32,9	99,9	103,2	103,6	104,0	88,1	103,0
Bydlení, voda, energie, paliva	265,6	100,1	99,4	99,3	99,4	143,6	98,6
Bytové vybavení, zařízení domácnosti, opravy	61,1	100,3	99,5	99,8	100,4	93,7	99,3
Zdraví	23,8	100,0	99,5	99,6	99,6	165,9	98,2
Doprava	101,3	98,6	101,0	100,4	100,4	104,2	100,2
Pošty a telekomunikace	30,6	100,1	97,2	97,2	97,2	80,1	94,7
Rekreace a kultura	87,6	100,1	99,7	100,0	100,0	97,9	100,4
Vzdělávání	7,4	100,0	101,3	101,3	101,3	122,4	101,3
Stravování a ubytování	55,6	100,2	101,6	101,8	101,8	130,2	101,7
Ostatní zboží a služby	68,3	100,1	102,2	102,3	102,3	119,4	101,3

^{*)} Podíl průměrů bazických indexů (rok 2005 = 100) za posledních 12 měsíců a předchozích 12 měsíců



Vydaná stavební povolení podle krajů v 1. až 3. čtvrtletí 2014

	Počet vydaných stavebních povolení celkem		v tom na stavby						na ochranu životního prostředí	ostatní
			budovy	bytové		nebytové				
	skutečnost	index 2014/2013		nová výstavba	změna dokončených staveb	nová výstavba	změna dokončených staveb			
Česká republika	59 873	92,2	34 992	9 164	12 543	4 669	8 616	8 570	16 311	
v tom kraje:										
Hl. město Praha	3 951	97,7	3 206	240	2 058	74	834	190	555	
Středočeský	11 344	97,3	6 384	2 362	1 880	911	1 231	1 570	3 390	
Jihočeský	4 790	92,0	2 652	647	879	444	682	505	1 633	
Plzeňský	3 741	80,2	1 889	516	565	329	479	762	1 090	
Karlovarský	1 832	93,3	910	211	286	150	263	247	675	
Ústecký	3 456	90,6	2 249	397	743	337	772	341	866	
Liberecký	2 250	87,1	1 054	345	291	156	262	418	778	
Královéhradecký	2 715	92,1	1 620	432	554	236	398	551	544	
Pardubický	3 117	94,1	1 696	510	565	270	351	565	856	
Vysočina	3 126	76,7	1 910	456	574	319	561	387	829	
Jihomoravský	7 266	95,7	4 302	1 223	1 707	532	840	1 357	1 607	
Olomoucký	3 166	97,6	1 919	422	651	330	516	382	865	
Zlínský	2 861	91,8	1 669	487	530	241	411	453	739	
Moravskoslezský	5 532	91,2	3 405	916	1 260	320	909	790	1 337	
územně nerozděleno	726	107,7	127	-	-	20	107	52	547	



Základní ukazatele v průmyslových podnicích se 100 a více zaměstnanci podle krajů v 1. až 3. čtvrtletí 2014

(subjekty se sídlem na území kraje)

	Průměrný počet podniků ve sledovaném období	Průměrný evidenční počet zaměstnanců		Průměrná hrubá měsíční mzda		Tržby z prodeje vlastních výrobků a služeb průmyslové povahy	
		skutečnost (fyzické osoby)	index 2014/2013	skutečnost (Kč)	index 2014/2013	skutečnost (mil. Kč)	index 2014/2013
Česká republika	2 282	780 404	101,9	27 666	102,5	2 441 403	111,6
v tom:							
Hl. město Praha	240	78 962	101,3	34 466	101,7	232 225	99,0
Středočeský	217	91 773	103,0	32 877	101,7	456 909	122,7
Jihočeský	151	45 395	99,7	24 453	102,5	100 287	113,5
Plzeňský	160	57 270	104,3	27 359	103,5	149 645	107,9
Karlovarský	71	19 461	100,0	23 447	102,3	29 392	107,8
Ústecký	159	50 322	101,6	27 568	101,8	272 416	111,1
Liberecký	103	41 525	103,2	27 771	102,8	106 156	114,9
Královéhradecký	126	43 809	102,1	25 957	103,4	110 282	111,3
Pardubický	140	44 531	103,7	24 681	103,0	173 483	116,5
Vysočina	130	47 197	100,5	25 536	103,9	103 076	114,3
Jihomoravský	250	67 016	102,9	25 457	102,8	147 168	111,6
Olomoucký	147	40 527	104,5	24 675	102,7	82 388	109,9
Zlínský	162	47 906	104,0	25 080	103,1	125 615	109,5
Moravskoslezský	227	104 709	98,4	27 017	102,3	352 361	106,8