

KOMENTÁŘ

3. října 2024

Odhady výnosů a sklizní zemědělských plodin v Kraji Vysočina k 15. srpnu 2024

Podle zpřesněných odhadů k 15. srpnu 2024 bude sklizeň základních obilovin v Kraji Vysočina v porovnání s loňskou sklizní až o 68 tisíc tun (-9,3 %) nižší. Propad sklizně se očekává u všech jednotlivých druhů základních obilovin, až na oves a ječmen jarní. Sklizeň brambor (mimo raných a sadbových) bude dle odhadu o desetinu vyšší, sklídí se jich 172 tisíc tun. Řepky se oproti minulému roku sklídí výrazně méně, jen 114 tisíc tun (-27 tisíc tun; -19,3 %).

Podle odhadů provedených k 15. srpnu 2023 lze v Kraji Vysočina očekávat, že letošní sklizeň **základních obilovin** bude v porovnání se skutečností loňského roku nižší, a to až o 68 tis. tun (-9,3 %). Sklizeno bude asi 669 tisíc tun. Propad sklizně se očekává u všech jednotlivých druhů základních obilovin, až na oves a ječmen jarní. U ječmene jarního je zejména díky meziočně o 21,3 % vyššímu výnosu z 1 hektaru očekáván nárůst sklizně o 5 %. Významnější nárůst sklizně na úrovni +76,1 % se odhaduje u ovsa, to zejména díky o 21,9 % větší osevní ploše a o 44,4 % vyššímu výnosu. Objemově nárůst sklizně těchto dvou druhů obilovin činí pouze 17 tisíc tun, což nemůže vymazat propad sklizně ostatních základních obilovin. Jen u **pšenice ozimé**, na největší osevní ploše (71 057 hektarů) pěstované obilovině, se očekává propad sklizně až o 53 tisíc tun (-11,5 %).

Porovnání výnosů a sklizní vybraných zemědělských plodin v Kraji Vysočina s předchozím rokem

Plodina	Osevní plocha (ha)			Výnos (t/ha)					Sklizeň (t)			
	2023 (def.)	2024 (sopsis k 31.5.)	Index v % 2023=100	2023 (def.)	2024 (odhad)			Index v % 2023=100	2023 (def.)	2024 (odhad k 15.8.)	Rozdíl proti roku 2023	Index v % 2023=100
					k 10. 6.	k 15. 7.	k 15. 8.					
Základní obiloviny	134 138	126 038	94,0	5,49	5,33	5,28	5,31	96,6	736 859	668 690	-68 169	90,7
Pšenice celkem*	77 566	72 952	94,1	6,04	5,74	5,68	5,65	93,6	468 673	412 424	-56 249	88,0
Pšenice ozimá	74 344	71 057	95,6	6,16	5,76	5,72	5,71	92,6	458 310	405 581	-52 729	88,5
Pšenice jarní	3 162	1 839	58,2	3,18	4,73	4,05	3,57	112,4	10 046	6 569	-3 477	65,4
Žito ozimé a jarní	3 927	3 970	101,1	5,28	5,30	5,36	4,69	88,8	20 740	18 611	-2 129	89,7
Ječmen celkem	42 039	37 159	88,4	4,93	4,91	4,85	5,03	102,1	207 136	186 994	-20 142	90,3
Ječmen ozimý	15 660	14 261	91,1	6,11	5,15	4,99	4,88	79,9	95 627	69 620	-26 008	72,8
Ječmen jarní	26 379	22 898	86,8	4,23	4,76	4,76	5,13	121,3	111 509	117 374	5 865	105,3
Oves	5 472	6 673	121,9	2,74	3,62	3,59	3,96	144,4	14 993	26 403	11 410	176,1
Tritikale	5 135	5 284	102,9	4,93	4,88	4,77	4,59	93,1	25 317	24 258	-1 059	95,8
Hrách na zrno	4 791	5 152	107,5	1,78	.	2,16	1,63	91,7	8 527	8 410	-116	98,6
Brambory ostatní	5 341	5 715	107,0	29,24	.	.	30,06	102,8	156 171	171 780	15 608	110,0
Řepka	41 160	38 373	93,2	3,44	3,09	2,95	2,98	86,5	141 743	114 335	-27 408	80,7

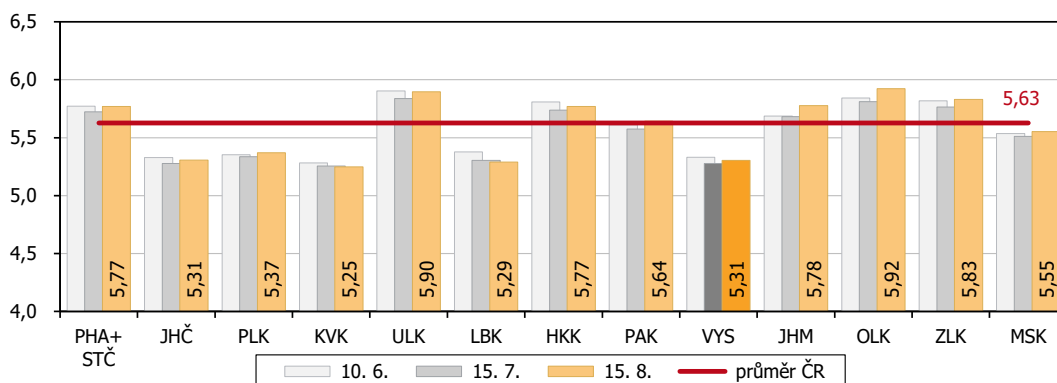
* včetně pšenice tvrdé

Brambor ostatních (tzn. brambor mimo raných a sadbových) bude sklizeno téměř 172 tisíc tun. Proti předchozímu roku je to o desetinu více, což je způsobeno o 7 % větší osevní plochou a hektarovým výnosem na úrovni 30,06 t/ha. Celorepublikový průměr výnosu je odhadován asi o 1 t/ha nižší. I nadále bude očekávaná sklizeň brambor na Vysočině představovat přibližně třetinu celorepublikové sklizně a v mezikrajském srovnání bude nejvyšší.

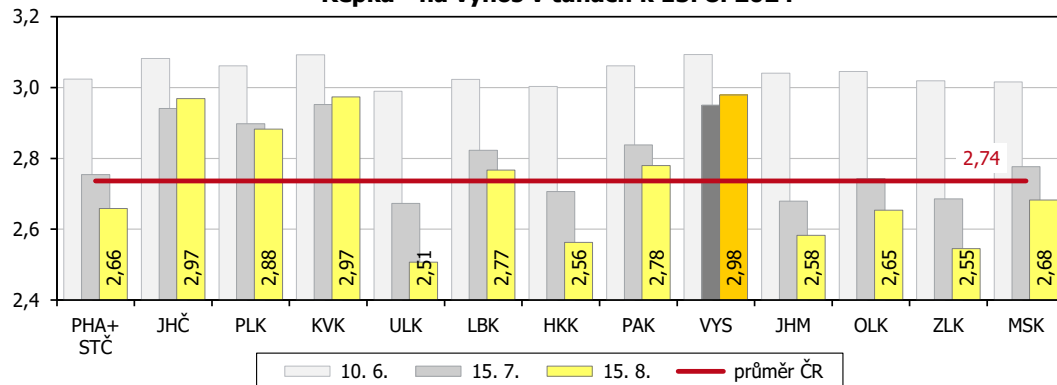
KOMENTÁŘ

Řepky bude na Vysočině vyprodukováno o 27 tisíc tun (tj. -19,3 %) méně než loni. Tento výsledek je ovlivněn zejména o 6,8 % menší výměrou osevní plochy a o 13,5 % nižším výnosem z 1 hektaru. Celkem bude sklizeno 114 tisíc tun této olejnin.

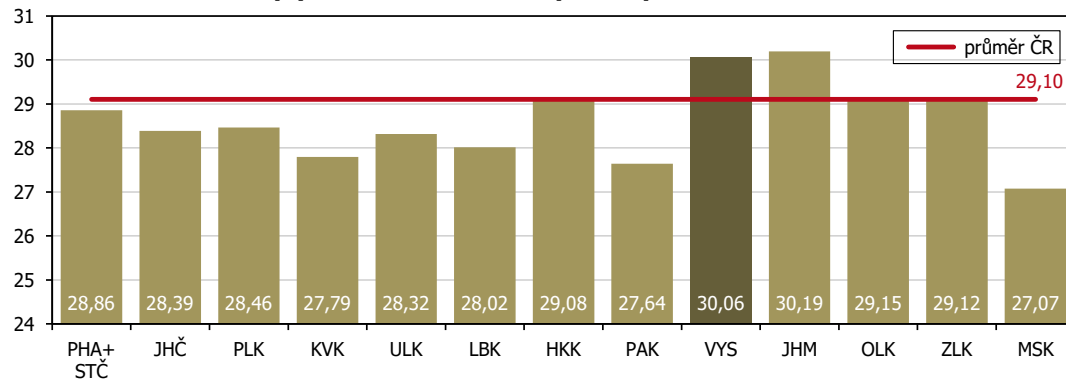
Základní obiloviny celkem - ha výnos v tunách k 15. 8. 2024



Řepka - ha výnos v tunách k 15. 8. 2024

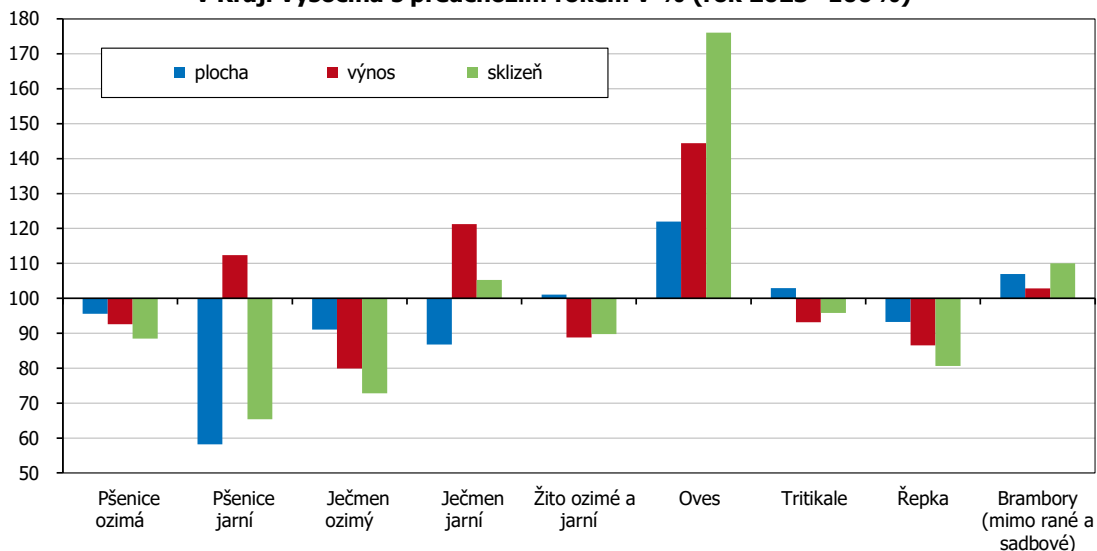


Brambory (mimo rané a sadbové) - ha výnos v tunách k 15. 8. 2024



KOMENTÁŘ

**Porovnání osevních ploch, hektarových výnosů a sklizní vybraných plodin
v Kraji Vysočina s předchozím rokem v % (rok 2023=100%)**



Kontakt:

Ing. Štěpánka Vampolová

Oddělení informačních služeb, Krajská správa ČSÚ v Jihlavě

E-mail: stepanka.vampolova@czso.cz

Tel.: 567 109 080

Podrobné údaje:

[Odhady sklizní - srpen 2024](#)