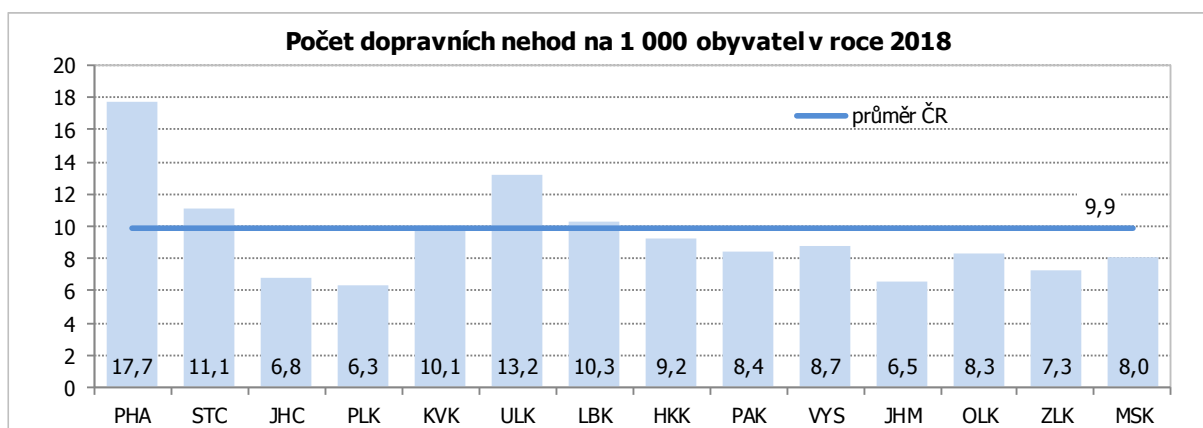
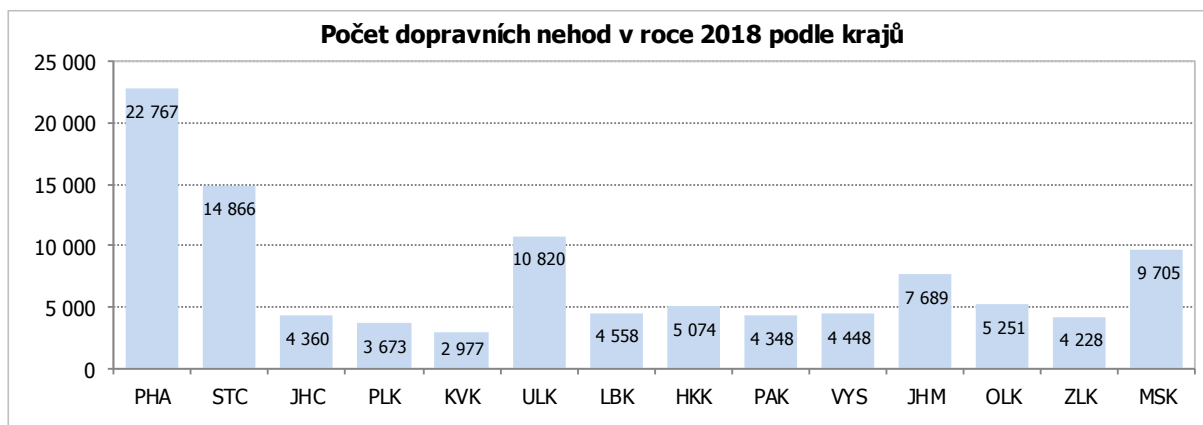
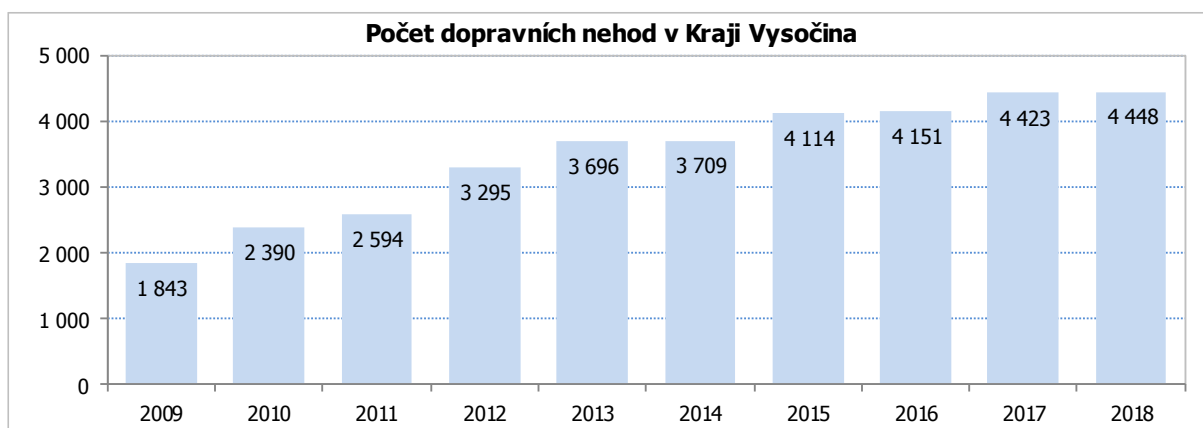
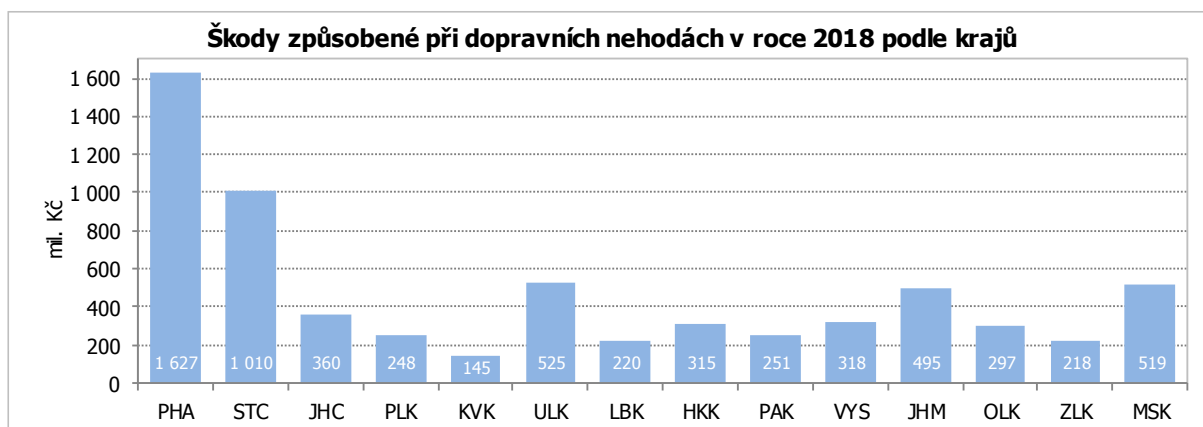
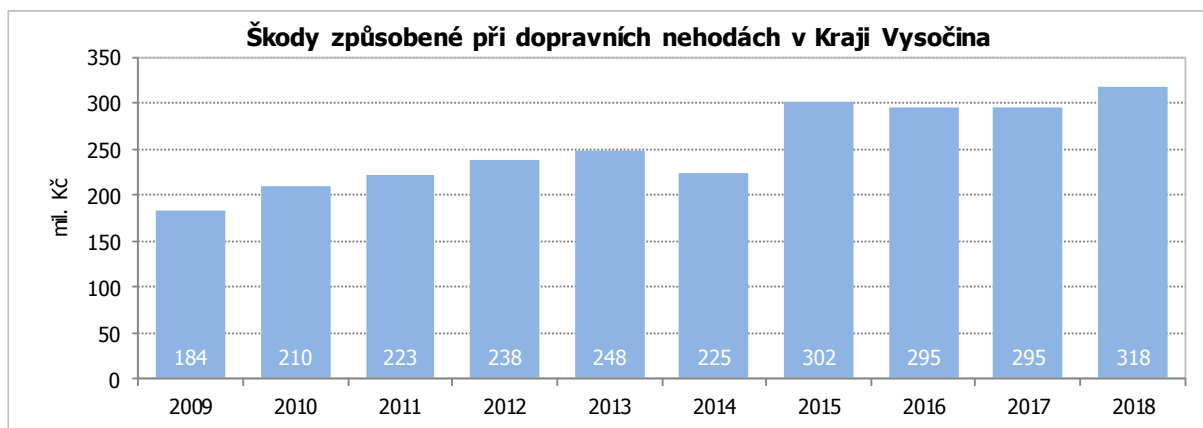


Dopravní nehody v Kraji Vysočina v roce 2018

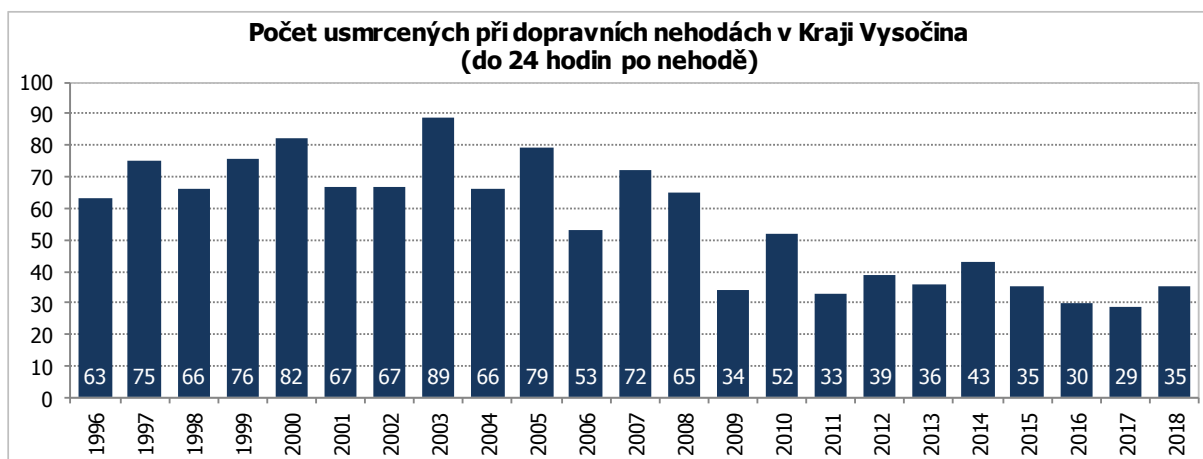
V roce 2018 bylo způsobeno na území Kraje Vysočina 4 448 dopravních nehod při provozu na pozemních komunikacích, z toho 178 pod vlivem alkoholu (tj. 2,5 % z celkového počtu, průměr za ČR je 3,2 %). Uvedeny jsou všechny nehody, které byly nahlášený. Od roku 2009 došlo ke změně pravidel pro hlášení nehody Policii ČR. Proti předchozímu roku se jejich počet zvýšil o 0,6 procenta. Za posledních deset let je to nejvyšší počet dopravních nehod zaznamenaných v jednom roce. Za celé sledované období došlo na Vysočině k 34 663 nehodám. V porovnání s ostatními kraji je Vysočina pod celostátním průměrem.

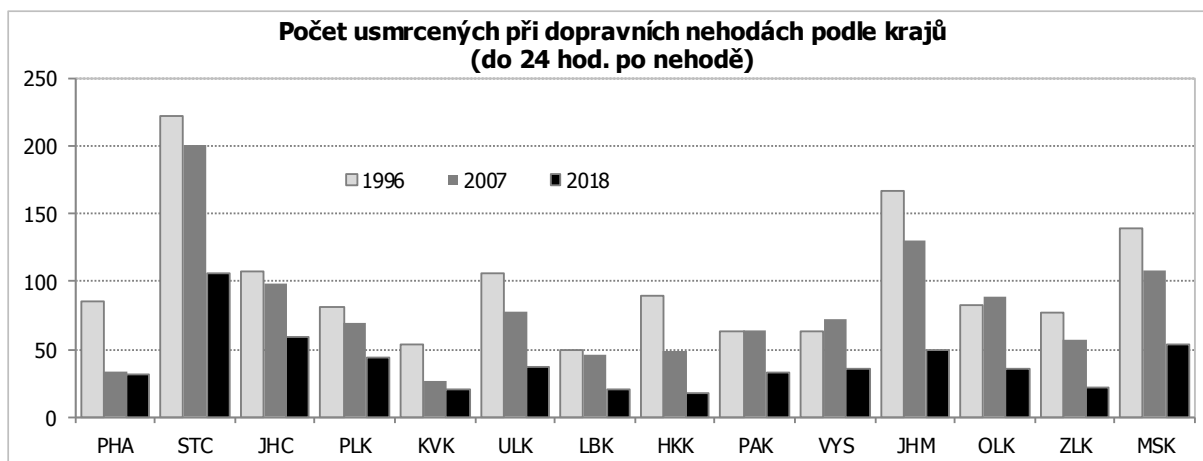


Škody způsobené při nehodách v roce 2018 dosáhly celkové hodnoty 318 mil. Kč a proti předchozímu roku byly o 7,6 % vyšší. Od roku 2009 je to největší škoda. Za celé devítileté období přesáhly škody úroveň 2,5 miliardy Kč. Průměrná škoda vzniklá při jedné nehodě představovala v loňském roce v Kraji Vysočina 71 425 Kč. Nejdražší nehody měli v Jihočeském kraji (82 586 Kč) a nejlevněji bourali v Libereckém kraji (48 371). Průměr za celou Českou republiku představoval hodnotu 62 501 Kč. Za sledované devítileté období se na Vysočině nejdražše bouralo v roce 2009, kdy průměrná škoda dosáhla bezmála sto tisíc korun (to bylo nejvíce mezi všemi kraji).

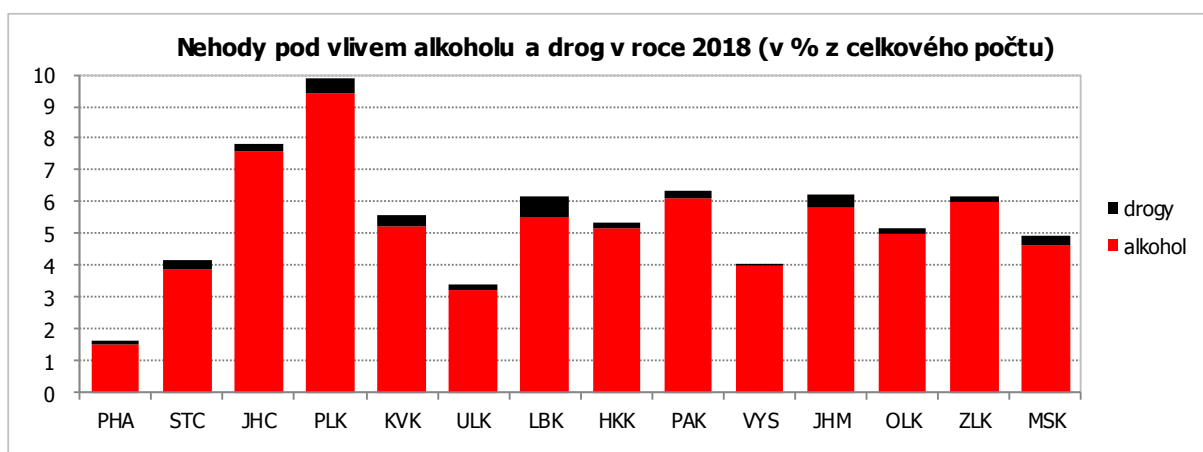


Nejzávažnějším důsledkem dopravních nehod je úmrtí a zranění osob. V roce 2018 zemřelo v Kraji Vysočina při nehodách na pozemních komunikacích 35 osob a 1 628 bylo zraněno, z toho 116 zranění bylo hodnoceno jako těžká. Od roku 1996 zemřelo na silnicích celkem 1 286 osob, bylo evidováno 5 112 těžce zraněných a 34 492 lehce zraněných. Za nejtragičtější lze označit rok 2003, kdy bylo usmrceno 89 lidí.

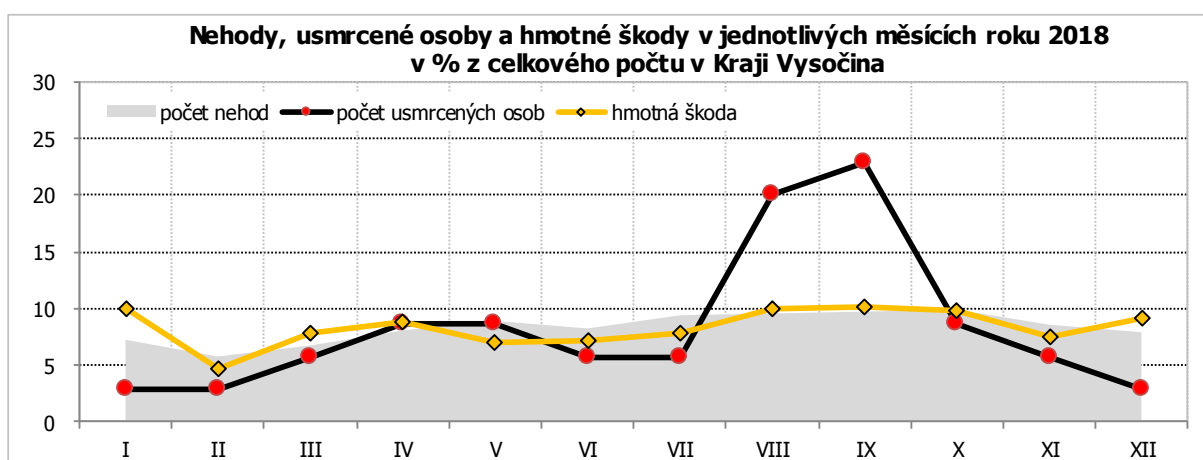




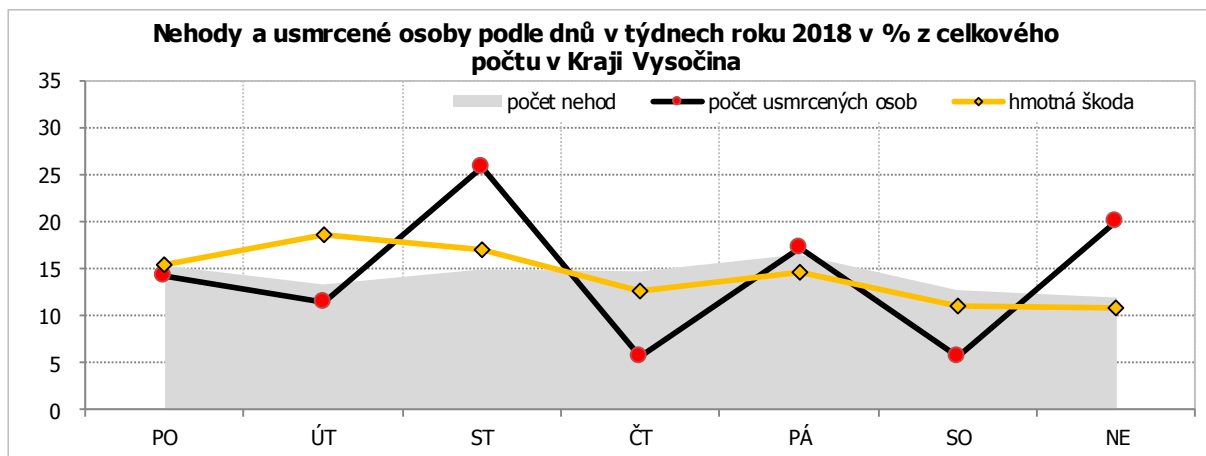
Při 181 nehodách, které byly nahlášený v Kraji Vysočina, byl spolujezdcem alkohol nebo drogy. Ve 178 případech bylo u viníka dopravní nehody zjištěno požití alkoholu a u tří nehod byly prokázány drogy.



V rámci Kraje Vysočina byla vyhodnocena i doba, kdy k nehodám došlo. Z tohoto přehledu vyplývá, že nejvíce nehod bylo zaznamenáno v říjnu (10,0 %) a nejméně v únoru (5,7 %). Nejvíce obětí si vyžádaly nehody v září a nejméně při dopravních nehodách v zimních měsících, tedy v lednu, únoru a prosinci.



Při vyhodnocení dnů v týdnu se jeví jako nejhorší pátek, na který připadá 16,5 % nehod. V neděli bylo nehod nejméně (12 %). Středa je vyhodnocena v roce 2018 jako nejtragičtější a nejméně lidí na silnicích zemřelo ve čtvrtek a v sobotu.



Zdroj: Policejní prezídium ČR

Kontakt:

Ing. Miloslav Witz
Krajská správa ČSÚ v Jihlavě
e-mail: miloslav.witz@czso.cz
Tel.: 567 109 081