

## KOMENTÁŘ

9. 10. 2019

### V září se podíl nezaměstnaných v Královéhradeckém kraji nepatrně snížil

Devátý měsíc přinesl mírný pokles podílu nezaměstnaných osob a nepatrný nárůst počtu uchazečů o zaměstnání. V evidenci úřadu práce došlo k přírůstku počtu pracovních míst.

Úřady práce Královéhradeckého kraje evidovaly na konci září **celkem 8 219 uchazečů o zaměstnání**, tj. o 6 osob více než v srpnu. Okresy Hradec Králové, Jičín a Rychnov nad Kněžnou zaznamenaly nárůst počtu uchazečů v evidenci úřadu práce oproti srpnu, naproti tomu v okresech Náchod a Jičín jejich počet poklesl.

**Ve srovnání se stejným obdobím loňského roku vzrostl počet uchazečů o zaměstnání ve všech okresech Královéhradeckého kraje s výjimkou okresu Hradec Králové.**

V absolutním i relativním měřítku nejvíce uchazečů o zaměstnání přibýlo v okrese Rychnov nad Kněžnou (50 osob, tj. 7,8 %). V okrese Trutnov vzrostl počet uchazečů meziročně o 35 osob (1,9 %), v okrese Jičín o 14 osob (1,4 %) a v okrese Náchod o 4 osoby (0,2 %).

Během září bylo na úřadech práce Královéhradeckého kraje **nově evidováno 2 355 uchazečů o zaměstnání**, nejvíce v okrese Hradec Králové (662 osob). Noví uchazeči o zaměstnání tvořili 28,7 %, což je meziroční nárůst o 3,9 procentních bodů.

#### Uchazeči o zaměstnání a pracovní místa v evidenci úřadu práce k 30. 9. 2019

Pramen: MPSV ČR

	Uchazeči o zaměstnání v evidenci úřadu práce		Pracovní místa v evidenci úřadu práce	Uchazeči na 1 pracovní místo v evidenci úřadu práce	Podíl nezaměstnaných osob <sup>1)</sup> (%)		
	celkem	z toho dosažitelní			celkem	muži	ženy
Česká republika	201 907	182 853	345 354	0,6	2,67	2,41	2,94
<b>Královéhradecký kraj</b>	<b>8 219</b>	<b>7 398</b>	<b>14 579</b>	<b>0,6</b>	<b>2,13</b>	<b>1,90</b>	<b>2,37</b>
v tom okresy:							
Hradec Králové	2 773	2 406	4 916	0,6	2,35	2,05	2,66
Jičín	1 003	887	2 645	0,4	1,76	1,57	1,95
Náchod	1 892	1 755	2 421	0,8	2,54	2,39	2,69
Rychnov nad Kněžnou	694	647	2 739	0,3	1,29	1,02	1,57
Trutnov	1 857	1 703	1 858	1,0	2,29	2,09	2,50

<sup>1)</sup> podíl dosažitelných uchazečů o zaměstnání ve věku 15 až 64 let na počtu obyvatel ve věku 15 až 64 let

**Dosažitelní uchazeči o zaměstnání** (uchazeči, kteří mohli bezprostředně nastoupit do zaměstnání při nabídce volného místa), **tvořili 90,0 % z celkového počtu nezaměstnaných osob**, což je mírný pokles oproti srpnu (90,3 %). **Podíl žen mezi evidovanými uchazeči o práci činil 54,2 %**, podíl absolventů a mladistvých byl 8,0 % a osoby se zdravotním

## KOMENTÁŘ

postižením tvořily téměř 20 %. Ze všech uchazečů evidovaných na úřadu práce pobíralo podporu v nezaměstnanosti 40,6 %.

### Uchazeči o zaměstnání v evidenci úřadu práce ke konci sledovaného měsíce

Pramen: MPSV ČR

	2018				2019								
	září	říjen	listopad	prosinec	leden	únor	březen	duben	květen	červen	červenec	srpen	září
Královéhradecký kraj	<b>8 397</b>	<b>8 115</b>	<b>8 101</b>	<b>8 968</b>	<b>9 654</b>	<b>9 449</b>	<b>8 849</b>	<b>8 101</b>	<b>7 736</b>	<b>7 518</b>	<b>8 109</b>	<b>8 213</b>	<b>8 219</b>
Hradec Králové	3 054	2 886	2 773	3 041	3 251	3 215	3 024	2 855	2 708	2 615	2 817	2 840	2 773
Jičín	989	965	986	1 033	1 135	1 101	1 015	961	965	957	1 035	1 022	1 003
Náchod	1 888	1 869	1 940	2 273	2 471	2 427	2 237	1 909	1 748	1 686	1 816	1 856	1 892
Rychnov n. Kn.	644	629	652	720	814	774	730	644	627	592	691	698	694
Trutnov	1 822	1 766	1 750	1 901	1 983	1 932	1 843	1 732	1 688	1 668	1 750	1 797	1 857

### Podíl nezaměstnaných osob<sup>1)</sup>

Pramen: MPSV ČR

v %

	2018				2019								
	září	říjen	listopad	prosinec	leden	únor	březen	duben	květen	červen	červenec	srpen	září
Královéhradecký kraj	<b>2,16</b>	<b>2,06</b>	<b>2,05</b>	<b>2,31</b>	<b>2,50</b>	<b>2,43</b>	<b>2,26</b>	<b>2,06</b>	<b>1,95</b>	<b>1,91</b>	<b>2,09</b>	<b>2,14</b>	<b>2,13</b>
Hradec Králové	2,57	2,39	2,28	2,55	2,76	2,71	2,53	2,36	2,21	2,16	2,38	2,42	2,35
Jičín	1,71	1,62	1,65	1,78	1,96	1,88	1,74	1,66	1,66	1,66	1,81	1,81	1,76
Náchod	2,49	2,47	2,55	3,04	3,33	3,25	2,97	2,52	2,28	2,24	2,43	2,51	2,54
Rychnov n. Kn.	1,14	1,10	1,17	1,31	1,48	1,39	1,31	1,15	1,11	1,08	1,28	1,29	1,29
Trutnov	2,26	2,17	2,13	2,33	2,41	2,34	2,21	2,08	2,02	1,99	2,13	2,20	2,29

### Pracovní místa v evidenci úřadu práce ke konci sledovaného měsíce

Pramen: MPSV ČR

	2018				2019								
	září	říjen	listopad	prosinec	leden	únor	březen	duben	květen	červen	červenec	srpen	září
Královéhradecký kraj	<b>13 018</b>	<b>13 437</b>	<b>13 024</b>	<b>12 848</b>	<b>12 721</b>	<b>12 974</b>	<b>13 342</b>	<b>13 423</b>	<b>13 750</b>	<b>14 109</b>	<b>14 196</b>	<b>14 475</b>	<b>14 579</b>
Hradec Králové	4 162	4 319	4 167	4 033	4 188	4 387	4 596	4 690	4 689	4 892	5 016	4 707	4 916
Jičín	2 298	2 365	2 229	2 237	1 983	1 901	1 885	2 025	2 097	2 214	2 291	2 560	2 645
Náchod	2 226	2 354	2 231	2 123	2 140	2 149	2 223	2 232	2 417	2 553	2 499	2 450	2 421
Rychnov n. Kn.	2 501	2 546	2 598	2 655	2 791	2 828	2 911	2 743	2 835	2 731	2 733	3 071	2 739
Trutnov	1 831	1 853	1 799	1 800	1 619	1 709	1 727	1 733	1 712	1 719	1 657	1 687	1 858

**Podíl nezaměstnaných osob** během září v Královéhradeckém kraji zaznamenal **pokles o 0,01 procentního bodu, dosáhl hodnoty 2,13 %**. Ve srovnání s průměrem celé ČR byl podíl nezaměstnaných osob v Královéhradeckém kraji o 0,5 procentního bodu nižší. Z genderového pohledu na krajské úrovni byla v září nezaměstnanost mužů opět významně nižší než nezaměstnanost žen (muži 1,90 %, ženy 2,37 %). V republikovém průměru byl také podíl nezaměstnaných mužů nižší než u žen, a to o 0,5 procentního bodu.

V mezikrajském srovnání patří Královéhradecký kraj již dlouhou dobu mezi oblasti s nejnižší nezaměstnaností. **V září (rovněž jako v měsíci srpnu) se kraj umístil na 5. místě**. Nižšího podílu nezaměstnaných osob dosáhly již jen kraje Jihočeský, Pardubický, Hlavní město Praha a Plzeňský. Naopak s nejvyšší nezaměstnaností se dlouhodobě potýkají v Moravskoslezském a Ústeckém kraji.

Z pohledu okresů Královéhradeckého kraje nejvyššího podílu nezaměstnaných osob dosáhl okres Náchod (2,54 %) a Hradec Králové (2,35 %). Naopak Rychnov nad Kněžnou se dlouhodobě řadí k okresům s nejnižší nezaměstnaností v rámci kraje, ale i celé České republiky. V září hodnota ukazatele nezaměstnanosti v tomto okrese činila 1,29 %, což bylo

## KOMENTÁŘ

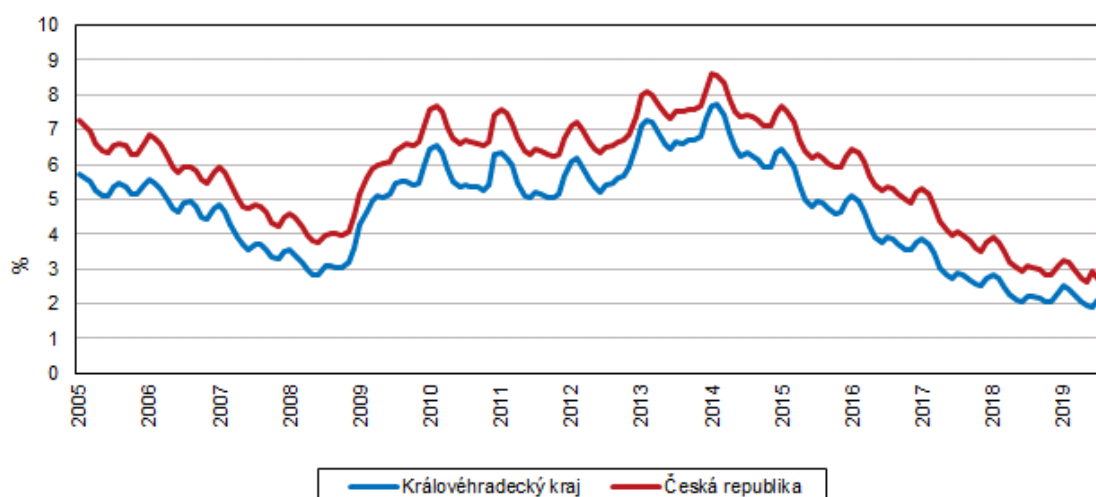
v rámci všech okresů ČR 3. místo (lépe dopadl již pouze okres Praha–východ a Jindřichův Hradec).

Na konci září úřady práce Královéhradeckého kraje evidovaly 14 579 pracovních míst, což ve srovnání s měsícem předchozím znamenalo nárůst o 104 pracovních pozic. Z dlouhodobého pohledu pokračoval trend, kdy počet volných pracovních míst převyšuje počet evidovaných uchazečů o zaměstnání. **V Královéhradeckém kraji připadlo v průměru 0,6 uchazeče na 1 evidované pracovní místo.** Pouze v okrese Trutnov se počet volných pracovních míst téměř shodoval s počtem uchazečů o zaměstnání. Pripadlo zde na 1 uchazeče 1 volné pracovní místo v evidenci úřadu práce.

V průběhu devátého měsíce roku bylo na úřadech práce v kraji nově hlášeno 2 327 pracovních míst, nejvíce se jich nabízelo v nejlidnatějším okrese Hradec Králové (828 míst). Naopak nejméně jich bylo nově evidováno v okrese Náchod (297 míst).

### Podíl nezaměstnaných osob v Královéhradeckém kraji a ČR

Pramen: MPSV ČR



Více informací naleznete ve [statistikách nezaměstnanosti na stránkách MPSV](#).

Další informace o nezaměstnanosti v Královéhradeckém kraji v odkaze [Statistiky/zaměstnanost, nezaměstnanost](#).

#### Kontakt:

Ing. Věra Varmužová  
Krajská správa ČSÚ v Hradci Králové  
e-mail: [vera.varmuzova@czso.cz](mailto:vera.varmuzova@czso.cz)  
tel.: 495 762 317