

KOMENTÁŘ

18. 7. 2019

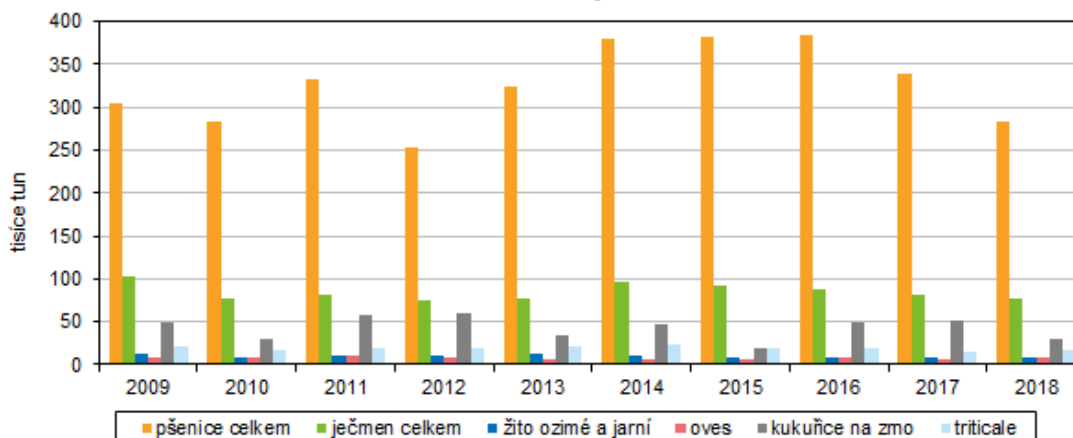
Sklizeň zemědělských plodin v kraji v roce 2018

V Královéhradeckém kraji se v uplynulém roce sklídilo meziročně o 15,9 % méně obilovin celkem. Vyšší sklizeň zaznamenaly jarní pšenice a ječmen, žito, oves a triticale. Hektarové výnosy klesly u všech obilovin kromě pšenice jarní a ovsa. Meziroční pokles výnosu i sklizně byl u brambor, cukrovky, luskovin a kukuřice. Vzrostl výnos i sklizeň řepky.

V roce 2018 bylo v Královéhradeckém kraji na ploše 82 tis. ha sklizeno 423,5 tis. tun obilovin a průměrný výnos činil 5,16 tun na hektar. Sklízňová plocha obilovin (včetně kukuřice na zrno a ostatních obilovin) se proti roku 2017 zmenšila o 2,0 tis. hektaru, tj. o 2,4 %. Sklizeň klesla o 80 tis. tun (o 15,9 %) a také hektarový výnos byl nižší o 13,8 %. Tento trend zaznamenaly až na výjimky všechny kraje. K poklesu sklízňové plochy obilovin došlo mezi kraji nejvíce v Hlavním městě Praze (o 10,7 %) a zde došlo i k největšímu poklesu sklizně obilovin - o 19,8 %. V České republice se sklízňová plocha obilovin meziročně snížila o 15,9 tis. ha (tj. o 1,2 %), celková sklizeň pak byla nižší o 485,9 tis. tun (tj. o 6,5 %) a hektarový výnos klesl o 5,4 %. Mezi kraji zaujímal náš kraj devátou příčku a na celkové sklizni obilovin v ČR se podílel 6,1 %.

Více než polovina sklízňové plochy připadá v kraji na pšenici ozimou, která se na celkové sklizni obilovin podílela 57,1 %. V roce 2018 se sklídilo 242 tis. tun zrna, tj. proti předchozímu roku pokles o 25,9 %. Nárůst sklizně dosáhla druhá nejrozšířenější obilovina, ječmen jarní. Toho se sklídilo 48 tis. tun, což je o čtvrtinu více než v roce 2017. U obou plodin byl meziročně nižší hektarový výnos. Nad úroveň roku 2017 byla sklízňová plocha, hektarový výnos i celková sklizeň u ovsa a pšenice jarní (zde se pouze výnos udržel na stejné hodnotě jako v roce 2017). Sklizeň ovsa stoupla o pětinu a sklizeň pšenice jarní více než trojnásobně. Více se sklídilo také žito ozimého a jarního (o 287 tun, tj. o 3,8 %). Naopak pod úroveň roku 2017 byla sklizeň ječmene ozimého (o 13,8 tis. tun, tj. o třetinu). Produkční plocha kukuřice na zrno byla o pětinu menší, sklídilo se jí téměř o polovinu méně, při hektarovém výnosu menším o 27,1 %.

Sklizeň obilovin v Královéhradeckém kraji v letech 2009 až 2018



KOMENTÁŘ

Královéhradecký kraj zaujímal v roce 2018 páté místo v pěstování **luskovin**, kdy na ploše 3 030 ha bylo sklizeno 6,7 tis. tun, tj. o 21,5 % méně než v předcházejícím roce. Tato plocha se oproti roku 2017 také zmenšila o 7,0 %. Dosažený hektarový výnos 2,22 tun byl meziročně nižší o 5,7 %.

Celková sklizeň **brambor** (mimo raných a sadbových) představuje proti roku 2017 snížení o čtvrtinu, tj. o 5,6 tis. tun. Hektarový výnos ve výši 25,26 tun je nižší o 4,59 tuny. V rámci České republiky je Královéhradecký kraj jedním z největších pěstitelů **cukrovky technické** (spolu s krajem Středočeským a Olomouckým) a na celorepublikové produkci se podílel 16,7 %. Při výnosu 57,2 tun z jednoho hektaru jí bylo sklizeno 623 tis. tun bulev, tzn. meziroční pokles o pětinu.

Produkce **řepky** z plochy 25,9 tis. hektarů dosáhla 87 tis. tun a proti roku 2017 se zvýšila o čtvrtinu, tj. o 16,9 tis. tun). **Pícnin** pěstovaných na 32 tis. hektarech orné půdy se sklídilo 277 tis. tun, tj. o 13,5 % méně. Z plochy 65 tis. hektarů **trvalých travních porostů** se sklídilo 164 tis. tun píce v seně.

Definitivní údaje o sklizni zemědělských plodin v Královéhradeckém kraji v roce 2018

Plodina	Plocha		Výnos		Sklizeň	
	celkem (ha)	index 2018/2017	celkem (t/ha)	index 2018/2017	celkem (t)	index 2018/2017
Obiloviny celkem	82 144	97,6	5,16	86,2	423 544	84,1
v tom:						
pšenice ozimá	44 075	82,3	5,49	90,0	242 002	74,1
pšenice jarní	9 699	331,8	4,25	100,0	41 213	331,9
ječmen ozimý	5 426	82,2	5,24	82,0	28 442	67,4
ječmen jarní	9 855	128,5	4,92	97,0	48 493	124,6
žito ozimé a jarní	1 657	108,5	4,78	95,6	7 929	103,8
oves	2 424	115,2	3,50	104,2	8 483	120,0
triticale	3 529	117,3	4,58	87,2	16 171	102,2
kukuřice na zrno	5 023	77,9	5,93	72,9	29 803	56,8
Luskoviny celkem	3 030	93,0	2,22	84,3	6 731	78,5
Brambory ostatní ¹⁾	667	88,7	25,26	84,6	16 842	75,0
Cukrovka technická	10 893	96,3	57,20	84,1	623 069	81,0
Řepka	25 868	110,1	3,37	112,6	87 085	124,0
Kukuřice na zeleno a siláž	15 654	111,1	30,29	81,6	474 105	90,6
Pícniny na orné půdě celkem - seno	32 411	102,2	8,55	84,6	277 211	86,5
Trvalé travní porosty - píce v seně	65 476	101,1	2,50	77,5	163 966	78,4

1) brambory ostatní zahrnují brambory konzumní a průmyslové

KOMENTÁŘ

V hospodářském roce 2017/2018 (tzn. od 1. 7. 2017 do 30. 6. 2018) se v Královéhradeckém kraji spotřebovalo 29,6 tis. tun **minerálních hnojiv v čistých živinách**. Na celkové spotřebě se téměř třemi čtvrtinami podílela dusíkatá hnojiva. Využití **statkových hnojiv** celkem, při spotřebě 954,6 tis. tun, vzrostlo proti předchozímu období o 4,3 %. Vápenatých hnojiv bylo spotřebováno o 14,2 tis. tun více, organických hnojiv pak méně o 57,2 tis. tun.

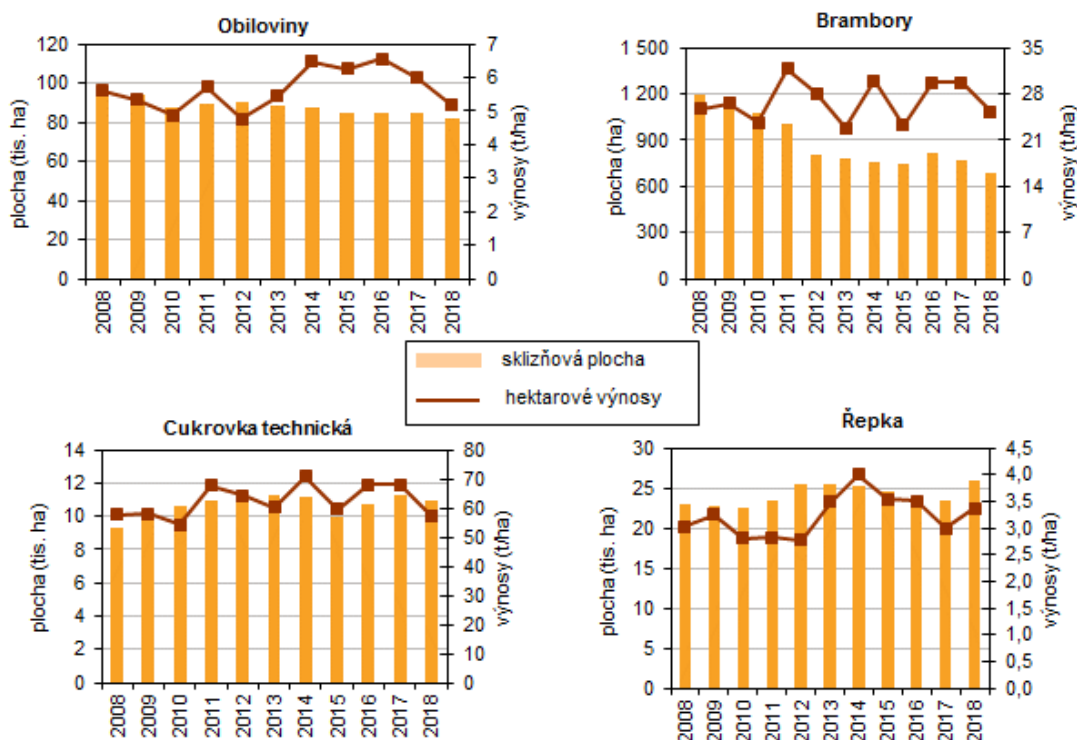
Spotřeba hnojiv v Královéhradeckém kraji za hospodářský rok 2017/2018¹⁾

	Královéhradecký kraj			Česká republika		
	hospodář- ský rok 2016/2017	hospodář- ský rok 2017/2018	index (2017/2018)/ (2016/2017)	hospodář- ský rok 2016/2017	hospodář- ský rok 2017/2018	index (2017/2018)/ (2016/2017)
	tuny		%	tuny		%
Minerální hnojiva v čistých živinách celkem	28 368	29 639	104,5	380 659	374 995	98,5
v tom:						
dusíkatá (N)	21 142	21 103	99,8	285 739	281 271	98,4
fosforečná (P ₂ O ₅)	4 051	5 364	132,4	56 194	54 969	97,8
draselná (K ₂ O)	3 175	3 171	99,9	38 725	38 755	100,1
Statková hnojiva celkem	915 676	954 638	104,3	12 911 883	13 341 814	103,3
v tom:						
hnůj	544 796	505 693	92,8	7 113 348	7 259 277	102,1
kejda	211 523	232 188	109,8	3 070 163	3 208 994	104,5
močůvka	92 069	107 808	117,1	1 312 973	1 263 519	96,2
ostatní	67 288	108 949	161,9	1 415 400	1 610 025	113,8
Vápenatá hnojiva ve zboží	29 094	43 247	148,6	345 041	408 365	118,4
Organická hnojiva	362 907	305 717	84,2	4 658 473	4 525 178	97,1
Organominerální hnojiva	18 451	21 261	115,2	70 994	72 021	101,4

¹⁾ není zahrnuta spotřeba hnojiv za malá hospodářství samostatně hospodařících rolníků, kteří nepředkládají výkazy

KOMENTÁŘ

Vývoj sklizňových ploch a hektarových výnosů vybraných zemědělských plodin v Královéhradeckém kraji



Pozn. Do roku 2017 sledovány brambory ostatní, od roku 2018 brambory mimo raných a sadbových.

Další informace naleznete v publikaci [Definitivní údaje o sklizni zemědělských plodin za rok 2018](#).

Více o zemědělství Královéhradeckého kraje je k dispozici v menu [Statistiky](#) v odkaze [Statistiky/Zemědělství](#).

Kontakt:

Ing. Věra Varmužová
 Krajská správa ČSÚ v Hradci Králové
 e-mail: vera.varmuzova@czso.cz
 tel.: 495 762 317