

## KOMENTÁŘ

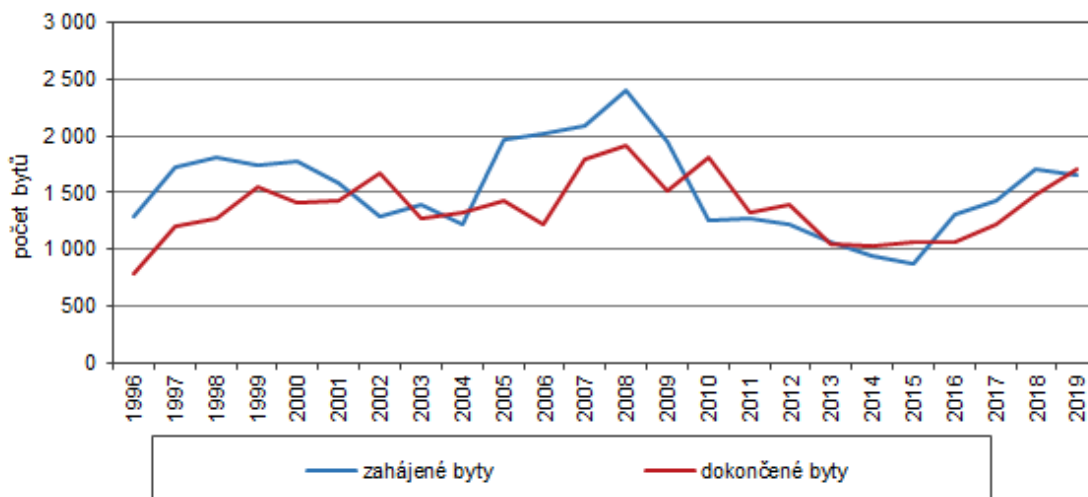
25. 3. 2020

### Bytová výstavba v Královéhradeckém kraji v roce 2019

V roce 2019 byla v Královéhradeckém kraji zahájena výstavba 1 645 bytů, meziročně se počet bytů zvýšil o 51 bytů. Dokončeno bylo celkem 1 703 bytů, tj. o 229 bytů meziročně více.

Z dlouhodobého pohledu byl vývoj bytové výstavby v Královéhradeckém kraji v období let 1996–2019 značně kolísavý. Pokles počtu zahájených bytů trval téměř nepřetržitě od roku 2008, podařilo se ho zvrátit v roce 2016. Maximum počtu zahájených a dokončených bytů v daném období bylo v roce 2008. V posledním desetiletí 2010–2019 došlo ve srovnání s desetiletím předchozím 2000–2009 k poklesu počtu zahájených i dokončených bytových jednotek (u počtu zahájených bytů o 5 005 bytů, u počtu dokončených bytů o 1 851 bytů).

Bytová výstavba v Královéhradeckém kraji v letech 1996 až 2019<sup>\*)</sup>



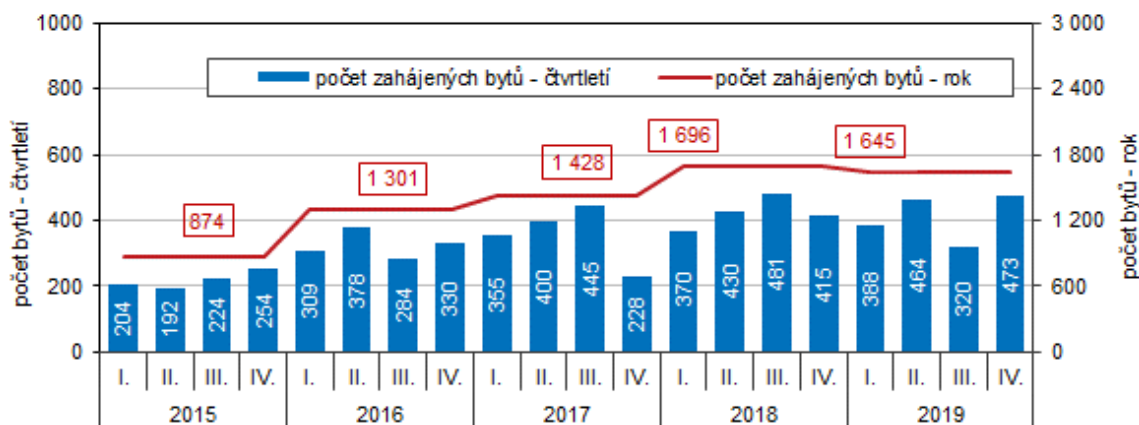
<sup>\*)</sup> dokončené byty předběžné údaje

#### Zahájené byty

V Královéhradeckém kraji byla v roce 2019 zahájena výstavba 1 645 nových bytů, což bylo o 3,0 % bytů méně ve srovnání s rokem 2018. Nejvyšší počet zahájené bytové výstavby byl ve 4. čtvrtletí roku (473 bytů), v roce 2018 tomu bylo ve 3. čtvrtletí. Z celkového počtu zahájených bytů jich nejvíce připadlo na výstavbu v rodinných domech (relativně 67,7 %). V kategorii domovů a penzionů pro seniory byla zahájena výstavba 24 bytových jednotek, a to v okrese Trutnov.

## KOMENTÁŘ

### Zahájené byty v Královéhradeckém kraji podle čtvrtletí



V České republice byla v roce 2019 zahájena **výstavba 38 677 bytů**, jedná se meziročně o **nárůst 5 556 bytových jednotek (relativně o 16,8 %)**. Z pohledu krajů byl nejvyšší počet zahájených bytů ve Středočeském kraji a hl. městě Praze (6 489, resp. 6 487 bytů), naopak nejnižší v Karlovarském kraji (947 bytů). V Královéhradeckém kraji bylo zahájeno 4,3 % z celkového počtu všech zahájených bytů v ČR, čímž se kraj umístil na 13. příčce.

### Zahájené byty podle druhu stavby a okresů v Královéhradeckém kraji v roce 2019

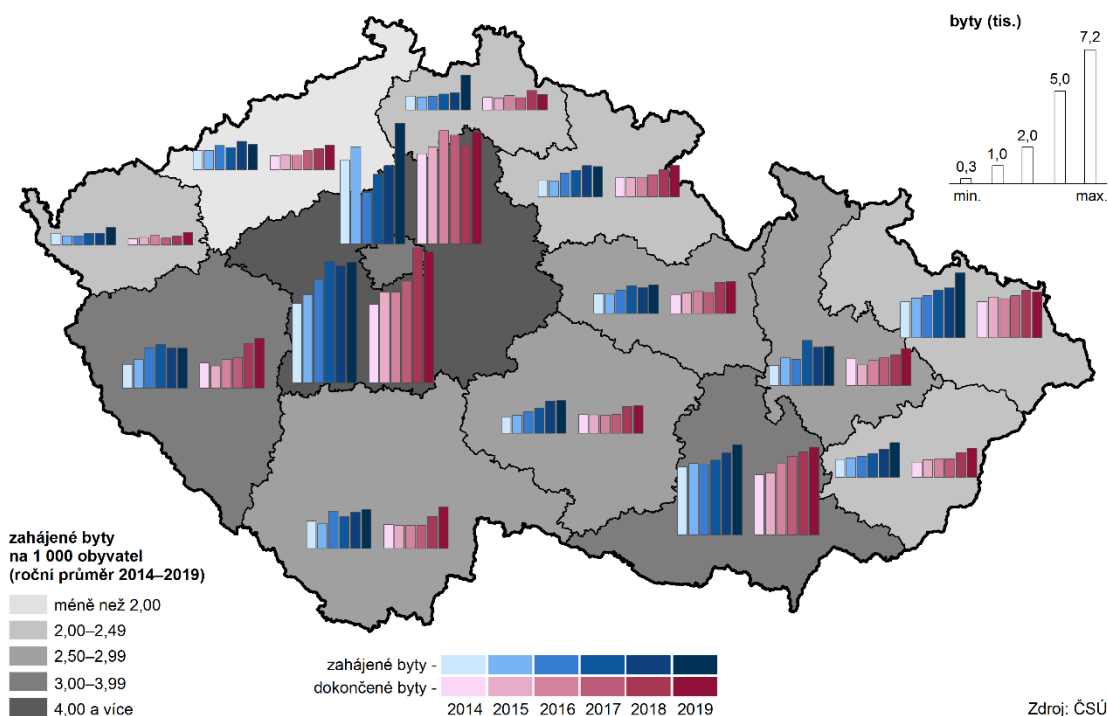
	Byty		v tom						
	celkem	index 2019/2018	v rodinných domech	v bytových domech	v nástavbách, přístavbách a vestavbách k		v domovech - penzionech a domovech pro seniory	v nebyto- vých budovách	ve stavebně upravených nebytových prostorách
					rodinným domům	bytovým domům			
<b>Královéhradecký kraj</b>	<b>1 645</b>	<b>97</b>	<b>1 114</b>	<b>248</b>	<b>94</b>	<b>80</b>	<b>24</b>	<b>57</b>	<b>28</b>
v tom okresy:									
Hradec Králové	506	83	378	28	21	53	-	12	14
Jičín	205	125	118	53	11	15	-	7	1
Náchod	284	117	185	75	8	6	-	6	4
Rychnov n. Kn.	311	86	218	49	32	-	-	4	8
Trutnov	339	107	215	43	22	6	24	28	1

V meziokresním srovnání byl nejvyšší počet zahájených bytů již tradičně v okrese Hradec Králové (506 bytů), nejméně bytů bylo zahájeno v okrese Jičín (205 bytů). Průměrně bylo v kraji zahájeno 329 bytů v každém z okresů.

## KOMENTÁŘ

Meziročně vzrostl počet zahájených bytů v okresech Jičín, Náchod a Trutnov. Naopak v okresech Hradec Králové a Rychnov nad Kněžnou došlo k poklesu počtu zahájených bytů (o 106, resp. 49 bytů).

### Bytová výstavba v krajích ČR v letech 2014–2019



### Dokončené byty

V Královéhradeckém kraji bylo v roce 2019 **dokončeno 1 703 nových bytů**, což znamenalo ve srovnání s rokem předchozím nárůst o 15,6 %. Nejvíce bytových jednotek bylo dokončeno v průběhu 4. čtvrtletí roku (475 bytů), rovněž jako v roce předchozím. Naopak nejméně bytových jednotek bylo dokončeno ve 3. čtvrtletí roku.

V celé České republice byla v roce 2019 dokončena **výstavba 36 422 bytových jednotek**, což znamenalo ve srovnání s rokem předchozím nárůst o 2 554 bytů (relativně o 7,6 %).

V mezikrajském srovnání bylo nejvíce dokončených bytů ve Středočeském kraji (7 035 bytů), naopak nejméně dokončených bytů bylo v kraji Karlovarském (684 bytů). V Královéhradeckém kraji bylo dokončeno 4,4 % ze všech dokončených bytů v ČR, čímž se kraj zařadil na 6. příčku.

Meziročně došlo ve všech krajích s výjimkou Středočeského, Libereckého a Moravskoslezského kraje ke zvýšení počtu dokončených bytů. Ve Středočeském kraji došlo k poklesu o 2,9 %.

Nejvyšší relativní nárůst počtu dokončených bytů zaznamenal kraj Karlovarský (40,2 %).

V Královéhradeckém kraji došlo k nárůstu o 15,6 % a 6. místo mezi krají.

## KOMENTÁŘ

### Dokončené byty podle druhu stavby a kraje v roce 2019

(předběžné údaje)

	Byty		v tom						
	celkem	index 2019/2018	v rodinných domech	v bytových domech	v nástavbách, přístavbách a vestavbách k		v domovech - penzionech a domovech pro seniory	v nebyto- vých budovách	ve stavebně upravených nebytových prostorách
					rodinným domům	bytovým domům			
<b>Česká republika</b>	<b>36 422</b>	<b>107,6</b>	<b>19 245</b>	<b>12 751</b>	<b>677</b>	<b>1 243</b>	<b>165</b>	<b>638</b>	<b>1 703</b>
v tom kraje:									
Hl. město Praha	6002	113,5	711	4669	24	358	-	27	213
Středočeský	7035	97,1	4860	1548	113	195	17	70	232
Jihočeský	2229	130,1	1331	784	13	22	22	28	29
Plzeňský	2688	110,8	1266	1130	35	60	-	29	168
Karlovarský	684	140,2	366	145	14	32	-	33	94
Ústecký	1319	116,0	841	122	22	55	-	52	227
Liberecký	841	80,6	624	107	27	10	-	24	49
<b>Královéhradecký</b>	<b>1703</b>	<b>115,6</b>	<b>948</b>	<b>546</b>	<b>64</b>	<b>39</b>	<b>21</b>	<b>37</b>	<b>48</b>
Pardubický	1724	103,2	1087	380	41	43	-	54	119
Vysočina	1485	103,3	1035	228	41	31	14	49	87
Jihomoravský	4720	106,1	2364	1709	136	216	21	141	133
Olomoucký	1985	121,8	1013	717	25	87	-	26	117
Zlínský	1564	120,0	965	448	37	5	18	17	74
Moravskoslezský	2443	95,9	1834	218	85	90	52	51	113

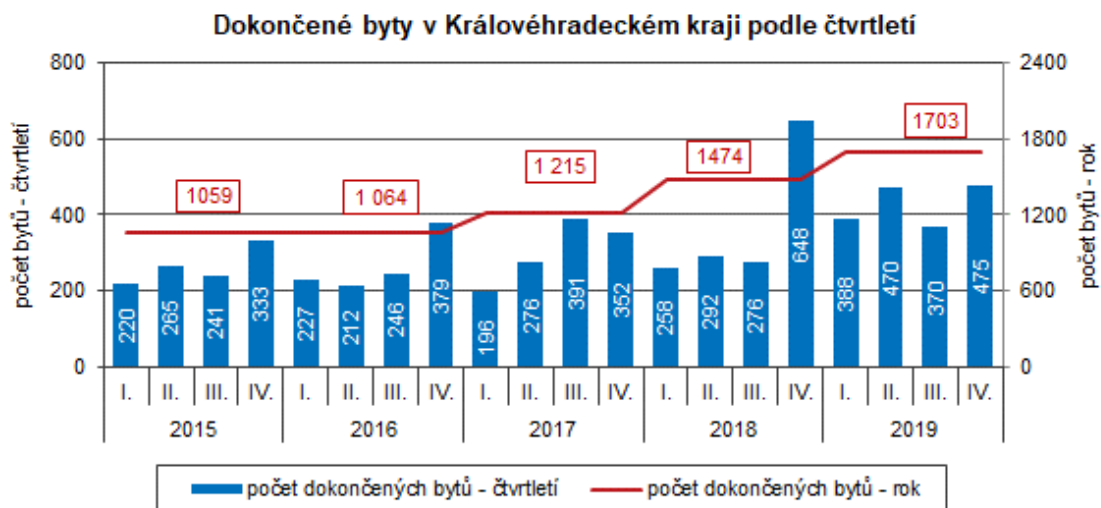
Nejvyšší počet bytů byl dokončen v okrese Hradec Králové (484 bytů), naopak nejméně v okrese Náchod a Rychnov nad Kněžnou (shodně 247 bytů).

### Dokončené byty podle druhu stavby a okresu v Královéhradeckém kraji v roce 2019

(předběžné údaje)

	Byty		v tom						
	celkem	index 2019/2018	v rodinných domech	v bytových domech	v nástavbách, přístavbách a vestavbách k		v domovech - penzionech a domovech pro seniory	v nebyto- vých budovách	ve stavebně upravených nebytových prostorách
					rodinným domům	bytovým domům			
<b>Královéhradecký kraj</b>	<b>1 703</b>	<b>115,6</b>	<b>948</b>	<b>546</b>	<b>64</b>	<b>39</b>	<b>21</b>	<b>37</b>	<b>48</b>
v tom okresy:									
Hradec Králové	484	74,8	243	191	18	2	21	1	8
Jičín	257	227,4	140	101	7	1	-	5	3
Náchod	247	147,0	163	41	16	16	-	7	4
Rychnov n. Kn.	247	91,1	202	12	5	4	-	2	22
Trutnov	468	170,8	200	201	18	16	-	22	11

## KOMENTÁŘ



Více informací naleznete v [časových řadách](#).

Další údaje o bytové výstavbě v Královéhradeckém kraji jsou v odkaze [Statistiky/Stavebnictví, byty](#)

**Kontakt:**

Ing. Věra Varmužová  
 Krajská správa ČSÚ v Hradci Králové  
 e-mail: [vera.varmuzova@czso.cz](mailto:vera.varmuzova@czso.cz)  
 tel.: 495 762 317