

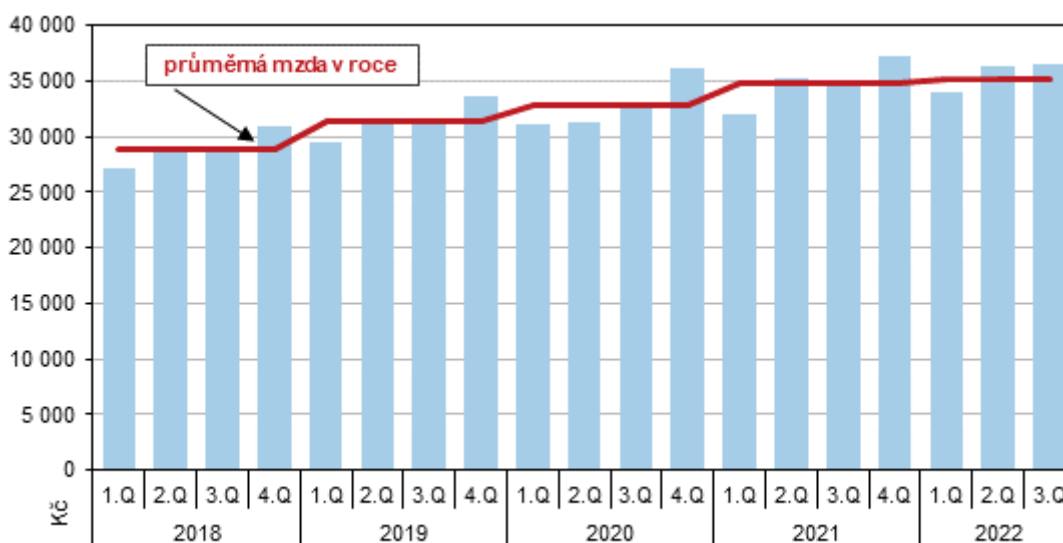
NOVÉ INFORMACE – prosinec 2022

Mzdy za 1. až 3. čtvrtletí 2022 vzrostly v Jihočeském kraji meziročně o 1 675 Kč

V 1. až 3. čtvrtletí 2022 činila průměrná hrubá měsíční mzda (přečtené počty zaměstnanců) v Jihočeském kraji 35 628 Kč, což je meziročně nárůst o 1 675 Kč, tedy o 4,9 %. Podle absolutní výše nárůstu mzdy i podle relativních hodnot se kraj v mezikrajském srovnání umístil na třetím, nejnižším místě.

Průměrná měsíční mzda v národním hospodářství celé České republiky v 1. až 3. čtvrtletí 2022 dosáhla výše 39 306 Kč, v meziročním srovnání činil přírůstek 2 186 Kč, v relativním vyjádření je to o 5,9 % více. Spotřebitelské ceny se však v ČR výrazně zvýšily, reálně tedy mzda poklesla. [Aktualita](#)

Průměrná měsíční mzda v Jihočeském kraji podle čtvrtletí v letech 2018 až 2022



Prezentace analýzy Základní tendence vývoje Jihočeského kraje 2021

Ve středu 7. prosince 2022 se na Krajském úřadě Jihočeského kraje konala prezentace pro odbornou veřejnost a média, kterou pořádala Krajská správa ČSÚ v Českých Budějovicích. Pracovníci oddělení informačních služeb představili výsledky své práce za uplynulý rok.

Prezentace ve formátu PDF:

[Aktuální informace z KS ČSÚ v Č. Budějovicích](#)

[Základní tendence vývoje Jihočeského kraje 2021](#)

[Grafické srovnání SO ORP v Jihočeském kraji v roce 2021](#)

Nezaměstnanost v kraji zůstává i nadále druhá nejvyšší v ČR

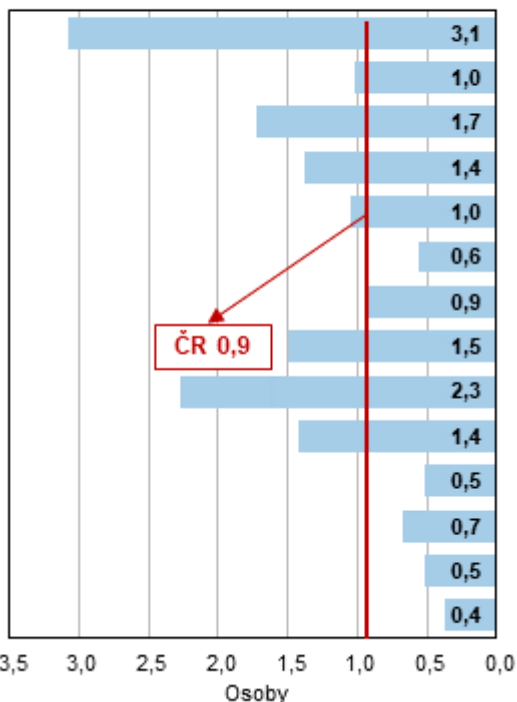
V Jihočeském kraji bylo na úřadech práce ke konci listopadu 2022 evidováno celkem 11 793 uchazečů o zaměstnání, z toho dosažitelných bylo 10 497 osob.. Podíl nezaměstnaných osob činil 2,6 % a mezi kraji byl druhý nejvyšší. Oproti konci října vzrostl počet uchazečů (+2,4 %) a snížil se počet volných pracovních míst (-4,8 %).

Ke konci listopadu bylo v nabídce jihočeských úřadů práce celkem 17 687 volných pracovních míst. Meziročně se jejich počet snížil o 15,5 %. Na jedno volné pracovní místo připadalo k 30. listopadu 2022 v Jihočeském kraji 0,7 uchazečů

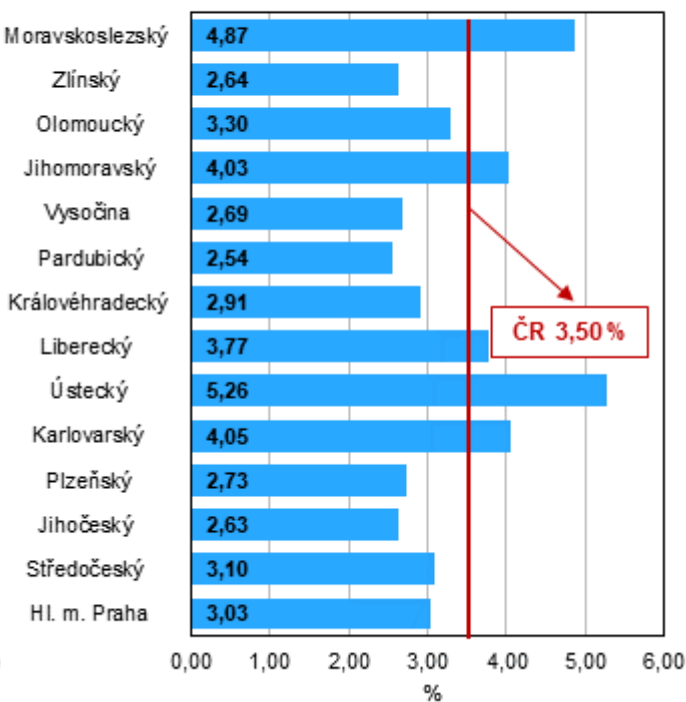
Nárok na čerpání podpory v nezaměstnanosti mělo 36,5 % uchazečů o zaměstnání. Nezaměstnaným na jihu Čech bylo vypláceno v průměru 9 876 Kč. [Aktualita](#)

Pramen: Ministerstvo práce a sociálních věcí

Uchazeči o zaměstnání na 1 pracovní místo v evidenci úřadu práce



Podíl nezaměstnaných osob



Obyvatelstvo Jihočeského kraje ve 3. čtvrtletí 2022

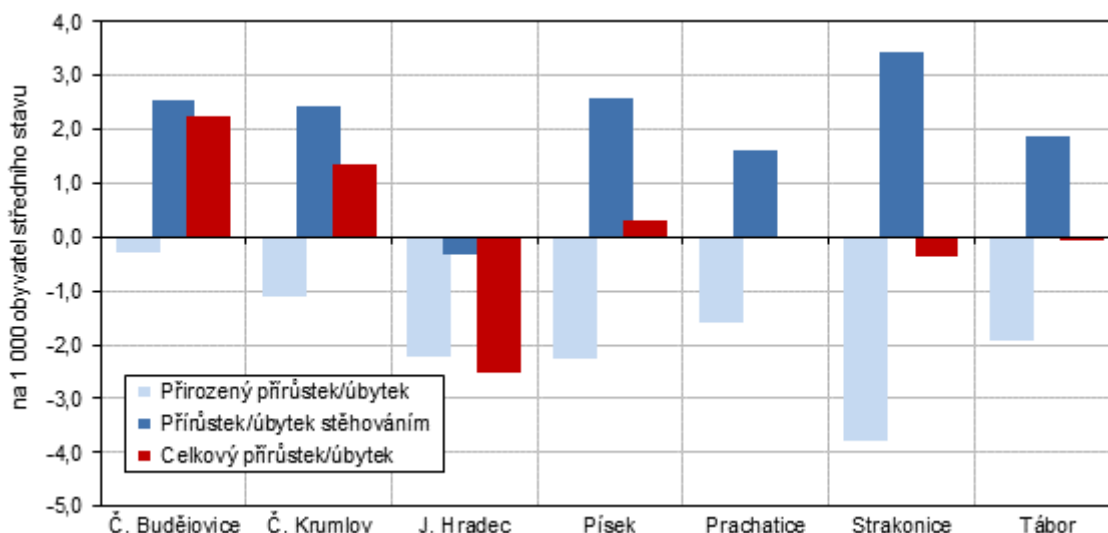
Pohyb obyvatelstva v Jihočeském kraji v 1. - 3. čtvrtletí 2022

(předběžné údaje)

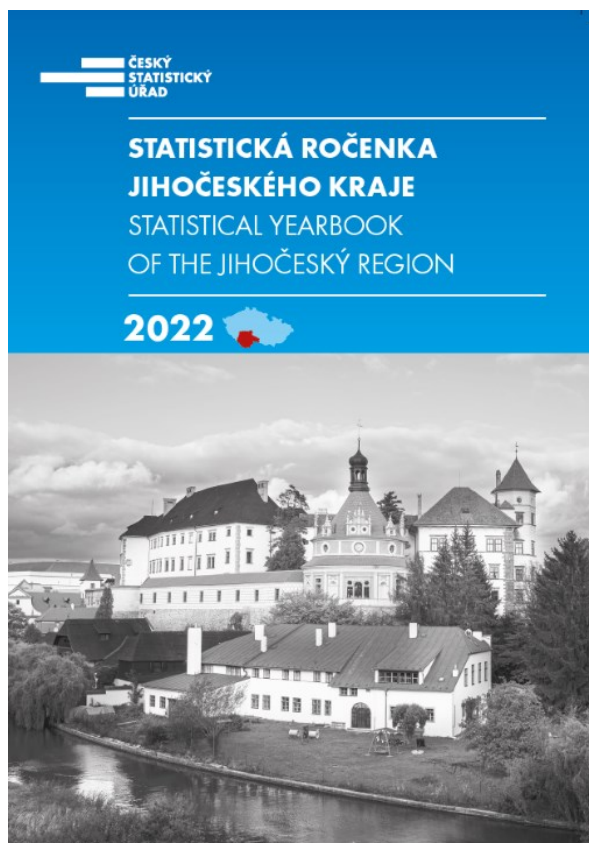
	Sňatky	Rozvody	Živě narození	Zemřelí	Přirozený přírůstek/úbytek	Přistěhovaní	Vystěhovaní	Přírůstek/úbytek stěhováním	Celkový přírůstek/úbytek
Absolutní údaje									
Kraj celkem	2 891	863	4 662	5 421	-759	5 314	4 338	976	217
v tom okresy:									
České Budějovice	955	281	1 529	1 570	-41	2 446	2 076	370	329
Český Krumlov	292	100	417	466	-49	932	822	110	61
Jindřichův Hradec	420	97	647	794	-147	972	993	-21	-168
Písek	302	116	544	664	-120	1 060	923	137	17
Prachatice	239	52	370	430	-60	682	622	60	-
Strakonice	275	80	441	638	-197	917	738	179	-18
Tábor	408	137	714	859	-145	1 174	1 033	141	-4

K 30. září 2022 žilo v Jihočeském kraji podle předběžných výsledků 637 264 obyvatel, z tohoto počtu bylo 321 914 žen, tedy 50,5 %. Proti stavu na začátku roku se počet obyvatel zvýšil o 217 osob. Tento mírný nárůst ovlivnila příznivá hodnota migračního přírůstku (+976 osob), vývoj přirozené změny obyvatelstva (-759), tuto skutečnost do určité míry snižoval. [Aktualita](#)

Pohyb obyvatelstva v okresech Jihočeského kraje v 1. až 3. čtvrtletí 2022



Vyšla Statistická ročenka Jihočeského kraje 2022



Publikace obsahuje základní údaje o demografickém, sociálním a ekonomickém vývoji kraje v letech 2019 až 2021, ve vybraných ukazatelích v delší časové řadě. Publikace nově obsahuje kapitolu s daty ze SLDB 2021. Zařazeno je i mezikrajské srovnání, vybrané údaje o správních obvodech obcí s rozšířenou působností a o správních obvodech pověřených obecních úřadů. Zahnutá jsou i data o městech a přehled všech obcí. Ročenka obsahuje stručnou charakteristiku kraje, data z vybraných oblastí, které jsou zpracované formou tabulek, grafů a kartogramů. Publikace vyšla v elektronické verzi, tištěná publikace bude k dispozici v lednu 2023.

[Elektronická verze publikace](#)