

KOMENTÁŘ

31. října 2023

Podle odhadu k 30. září je sklizeň obilovin a brambor nižší než loni

Podle posledního letošního odhadu výnosů a sklizně očekávají jihočeští zemědělci ve srovnání s loňskou nadprůměrnou sklizní nižší úrodu obilovin a propad sklizně brambor. Produkce řepky se díky rozšíření ploch očekává vyšší, ostatních olejnin se však podle odhadu sklídí méně než loni. Výrazně nižší je také odhadovaná sklizeň píce.

Hektarové výnosy jednotlivých druhů obilovin jsou kromě ozimů oproti předchozímu roku nižší. Meziročně horší jsou i výnosy ostatních odhadovaných plodin, výjimkou je pouze řepka, slunečnice na semeno a zelí, jejichž odhadovaný výnos je meziročně vyšší.

Tab. 1 Odhad sklizně zemědělských plodin v Jihočeském kraji k 30. září 2023

	Sklizeň (t)				Hektarový výnos (t)			Osevní plocha (ha)			
	2022	odhad 2023	rozdíl	index (%)	2022	odhad 2023	rozdíl	2022	2023	rozdíl	index (%)
Obiloviny celkem ¹⁾	804 276	747 607	-56 669	93,0	5,76	5,55	-0,21	³⁾ 39 654	134 755	-4 899	96,5
Základní obiloviny	775 347	729 489	-45 858	94,1	5,70	5,54	-0,16	135 995	131 620	-4 374	96,8
Pšenice celkem	492 692	478 401	-14 291	97,1	6,05	6,04	-0,00	81 468	79 150	-2 318	97,2
Pšenice ozimá	474 296	465 370	-8 925	98,1	6,12	6,17	0,05	77 461	75 438	-2 024	97,4
Pšenice jarní	18 396	10 445	-7 951	56,8	4,59	3,23	-1,36	4 006	3 237	-770	80,8
Žito	16 700	15 437	-1 263	92,4	5,65	4,82	-0,83	2 953	3 202	248	108,4
Ječmen celkem	186 497	165 893	-20 603	89,0	5,58	5,27	-0,31	33 393	31 459	-1 934	94,2
Ječmen ozimý	99 827	100 744	917	100,9	5,95	6,08	0,13	16 772	16 557	-214	98,7
Ječmen jarní	86 670	65 150	-21 520	75,2	5,21	4,37	-0,84	16 622	14 902	-1 720	89,7
Oves	37 716	28 633	-9 083	75,9	3,76	2,98	-0,78	10 031	9 609	-423	95,8
Tritikale	41 742	41 124	-618	98,5	5,12	5,01	-0,11	8 149	8 201	52	100,6
Kukuřice na zrno	28 929	²⁾ 18 118	-10 811	62,6	7,91	5,78	-2,13	³⁾ 3 659	3 135	-525	85,7
Hrách na zrno	8 709	7 769	-939	89,2	2,62	2,00	-0,62	3 320	3 880	561	116,9
Brambory celkem	88 893	67 104	-21 790	75,5	32,03	25,94	-6,09	2 775	2 587	-188	93,2
Řepka	125 963	141 962	15 999	112,7	3,37	3,44	0,06	37 336	41 310	3 974	110,6
Slunečnice na semeno	301	281	-20	93,3	2,33	2,40	0,07	129	117	-12	90,6
Sója	3 246	3 204	-42	98,7	2,25	1,99	-0,26	1 440	1 609	169	111,8
Mák	1 828	1 421	-407	77,7	0,86	0,70	-0,16	2 121	2 028	-92	95,6
Hořčice na semeno	355	290	-66	81,5	0,86	0,69	-0,17	414	421	7	101,6
Kukuřice na zeleno	996 920	²⁾ 816 352	-180 568	81,9	36,23	28,62	-7,61	³⁾ 27 513	28 523	1 010	103,7
Jetel luční (červený)	77 259	56 586	-20 673	73,2	7,20	5,69	-1,51	10 733	9 945	-788	92,7
Vojtěška	26 537	18 267	-8 270	68,8	7,56	6,01	-1,55	3 509	3 040	-470	86,6
Cibule	134	204	69	151,7	19,91	9,73	-10,18	7	21	14	310,4
Zelí	1 217	849	-368	69,8	24,48	27,22	2,74	50	31	-19	62,8

¹⁾ základní obiloviny a kukuřice na zrno

²⁾ odhad sklizně je počítán na osevní plochu, která se u kukuřice na zrno a kukuřice na zeleno obvykle liší od skutečné sklizňové plochy z důvodu přesunutí sklizňových ploch mezi těmito plodinami

³⁾ sklizňová plocha

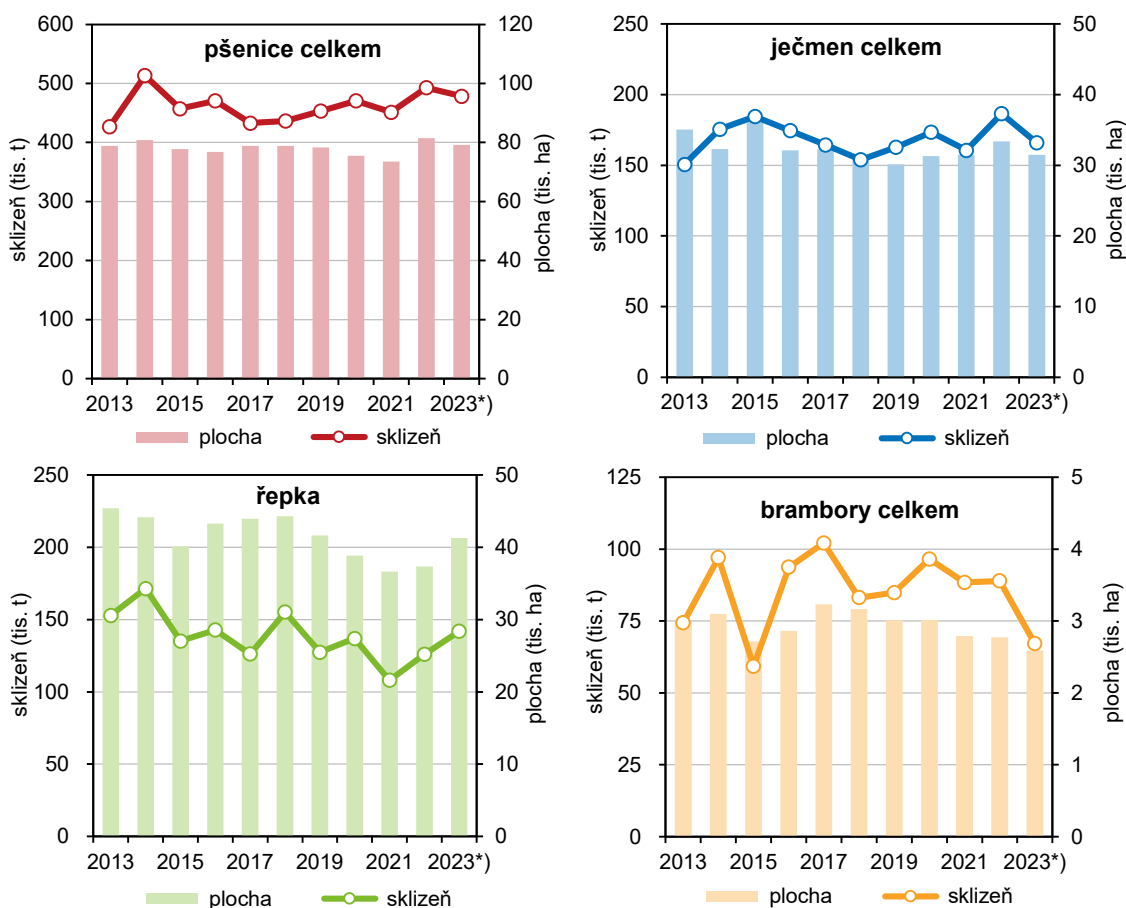
KOMENTÁŘ

Letošní sklizeň **obilovin** po započítání kukuřice na zrno se v kraji podle zářijového odhadu očekává ve srovnání s loňským rokem o 7,0 % nižší, a to jak z důvodu menších výnosů, tak kvůli úbytku ploch.

Sklizeň **základních obilovin** podle odhadu meziročně **poklesla** téměř o 6 %. Meziročně nižší je rovněž odhadovaná sklizeň jednotlivých druhů základních obilovin s výjimkou **ječmene ozimého**, jehož **sklizeň** se díky rekordnímu výnosu očekává **nejvyšší v historii** kraje.

Produkce naší stěžejní obiloviny, **pšenice ozimé**, jejíž odhadovaný výnos je vyšší než loni, se kvůli omezení ploch očekává o necelá 2 % nižší.

Graf Odhad sklizně k 30. září 2023 a osevní plochy a sklizeň vybraných zemědělských plodin v letech 2013–2022 v Jihočeském kraji



*) odhad sklizně k 30. 9. 2023

Výnos **kukuřice na zrno** očekávají zemědělci meziročně nižší a ve srovnání s předchozím desetiletím výrazně podprůměrný. Protože se sklizeň odhaduje na osevni plochu, která meziročně poklesla o 14,3 %, je odhad sklizně oproti loňsku o 37 % nižší. Skutečný objem sklizně bude záviset na reálné sklizňové ploše.

KOMENTÁŘ

Výnos **hrachu na zrno**, který se letos v jižních Čechách pěstuje na podstatně větší ploše než loni, byl nejhorší za posledních deset let. Odhadovaná sklizeň hrachu je kvůli němu oproti loňské rekordní úrodě sice nižší o víc než 10 %, přesto je díky ploše druhá nejvyšší za posledních dvacet let.

Brambory se v tomto roce pěstovaly na historicky nejmenší ploše a to spolu s podprůměrným výnosem zavinilo propad odhadované sklizně o čtvrtinu na druhou nejnižší hodnotu v historii kraje (nejnižší v roce 2015).

Sklizeň **řepky** se očekává téměř o 13 % vyšší zásluhou meziročně vyššího výnosu a především díky rozšíření jejích ploch o více než desetinu. Produkce ostatních druhů olejnin, které jsou zařazeny do zářijového odhadu, se očekává oproti minulému roku horší. **Slunečnice na semeno** má sice odhadovaný výnos vyšší než loni, ale vlivem desetinného úbytku ploch se očekává její sklizeň téměř o 7 % nižší. Výnos sóji, máku a hořčice na semeno se odhaduje horší než loni a nižší se předpokládá i jejich sklizeň. Výrazně nižší bude zejména úroda **máku**, který byl letos pěstován na menší ploše než loni.

Výnos **kukuřice na zeleno** je podle odhadu podprůměrný a horší než v minulém roce a její sklizeň odhadovaná z osevni plochy, je oproti loňsku o 18 % nižší. Ještě hlubší pokles sklizně se kvůli úbytku ploch a nízkému výnosu očekává u **jetele lučního a vojtěšky**.

Ze zeleniny, jejíž některé druhy byly rovněž předmětem odhadu, vybíráme ty, které jsou v kraji pěstované nejčastěji – zelí a cibuli. **Cibule**, která se letos v kraji pěstovala na třikrát větší ploše než loni, se podle odhadu sklídí jen o polovinu více, kvůli výrazně horšímu, ve srovnání s předchozím rokem polovičnímu, výnosu. **Zelí** má sice odhadovaný výnos meziročně vyšší, ale kvůli značnému úbytku ploch (-37,2 %) se jeho produkce předpokládá ve srovnání s předchozím rokem o 30 % nižší.

Další informace:

[Odhady sklizní - září 2023](#) – rychlá informace

[Odhady sklizně - operativní zpráva - k 30. 9. 2023](#) – publikace

Definitivní údaje o sklizni zemědělských plodin za rok 2023 zveřejní Český statistický úřad 23. 2. 2024.

Kontakt:

Ing. Irena Kovárnová

Krajská správa ČSÚ v Českých Budějovicích

E: irena.kovarnova@czso.cz

T: 386 718 690

M: 703 854 593