

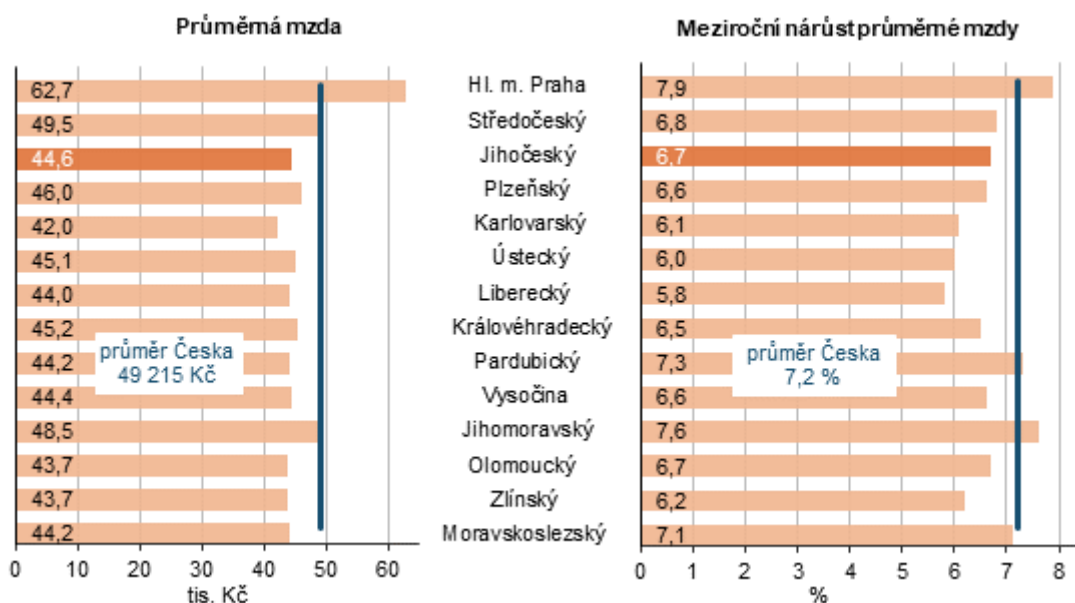
## NOVÉ INFORMACE – březen 2025

### V Jihočeském kraji vzrostly mzdy ve 4. čtvrtletí 2025 meziročně o 3 147 Kč

V roce 2025 byla průměrná hrubá měsíční mzda v Jihočeském kraji 44 558 Kč (přepočtené počty zaměstnanců) a meziročně vzrostla o 6,7 % (+2 812 Kč). Ve 4. čtvrtletí 2025 činila průměrná hrubá měsíční mzda v Jihočeském kraji 48 094 Kč, ve srovnání se 4. čtvrtletím roku 2024 vzrostla o 7,0 %. V Jihočeském kraji bylo v roce 2025 zaměstnáno 219,9 tisíce osob, což bylo o 1,3 tis. zaměstnanců méně než v minulém roce.

Průměrná měsíční mzda v národním hospodářství Česka ve 4. čtvrtletí 2025 dosáhla výše 52 283 Kč, v meziročním srovnání činil přírůstek 3 616 Kč, v relativním vyjádření to bylo o 7,4 % více. [Aktualita](#)

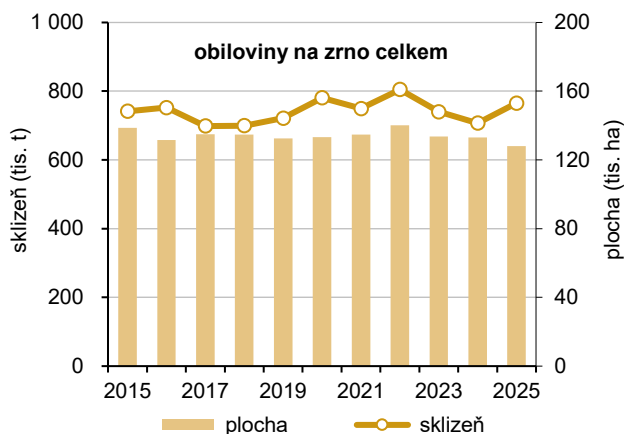
### Průměrná hrubá měsíční mzda v roce 2025 a její nárůst proti roku 2024



### V roce 2025 byla sklizeň většiny plodin oproti předchozímu roku vyšší

Sklizeň nejčastěji pěstovaných zemědělských plodin v Jihočeském kraji byla v roce 2025 oproti předchozímu, ne příliš úrodnému roku většinou vyšší. Jihočeští zemědělci sklídili víc brambor, píce na orné půdě i obilovin celkem včetně všech jednotlivých druhů s výjimkou ječmene ozimého. Nižší byla sklizeň luskovin a bílkovinných plodin na zrna, dále sklizeň řepky a sena z trvalých travních porostů.

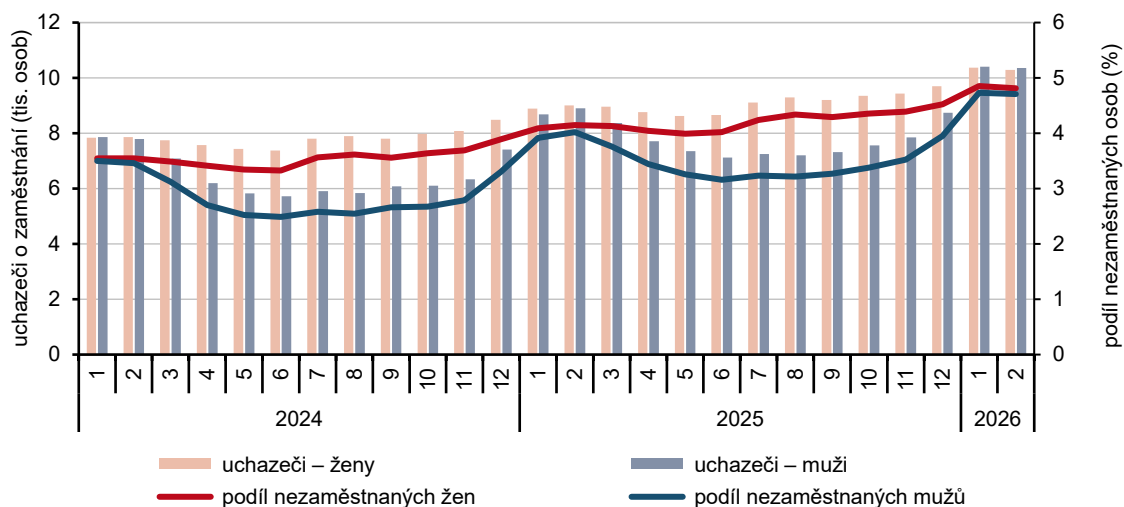
Rok 2025 byl z hlediska základních obilovin a jejich hektarových výnosů mimořádně úrodný, když většina jednotlivých druhů zapsala rekordní, případně druhé nebo třetí nejvyšší výnosy v historii kraje. Vyšší a zároveň i nadprůměrný výnos daly brambory bez raných a sadbových a kukuřice na zrna i na zeleno. [Aktualita](#)



## V únoru nezaměstnanost v Jihočeském kraji nepatrně klesla

Na základě údajů Ministerstva práce a sociálních věcí jsou zřejmé rostoucí tendence v počtu uchazečů v evidenci úřadu práce a podílu nezaměstnaných osob, přesto je podíl nezaměstnaných v našem kraji dlouhodobě pod celorepublikovým průměrem. Počet volných pracovních míst v regionu se mírně zvýšil. Na území jižních Čech bylo ke konci února evidováno 20 659 uchazečů o zaměstnání. Z toho dosažitelných bylo 19 541 osob, tedy 94,6 %. V mezikrajském srovnání byl v našem kraji zaznamenán sedmý nejvyšší podíl nezaměstnaných osob (4,76 %). [Aktualita](#)

### Uchazeči o zaměstnání a podíl nezaměstnaných osob v evidenci úřadu práce v Jihočeském kraji podle pohlaví (ke konci měsíce)



Zdroj: Ministerstvo práce a sociálních věcí

## V Jihočeském kraji se počet obyvatel v roce 2025 mírně snížil

V Jihočeském kraji žilo k 31. 12. 2025 podle předběžných výsledků 652 896 obyvatel, přičemž mírně převažovaly ženy (50,7 %). Proti stavu na začátku roku se počet obyvatel snížil o 331 osob. Tuto skutečnost ovlivnil výrazný přirozený úbytek (-2 449), naopak kladná hodnota migrace (+2 118) snižovala zápornou hodnotu přirozené změny. [Aktualita](#)

### Pohyb obyvatelstva v Jihočeském kraji v roce 2025

(předběžné údaje)

	Sňatky	Rozvody	Živě narození	Zemřelí	Přirozený přírůstek/úbytek	Přistěhovalí	Vystěhovalí	Přírůstek/úbytek stěhováním	Celkový přírůstek/úbytek
<b>Kraj celkem</b>	<b>2 433</b>	<b>1 265</b>	<b>4 645</b>	<b>7 094</b>	<b>-2 449</b>	<b>9 896</b>	<b>7 778</b>	<b>2 118</b>	<b>-331</b>
<b>v tom okresy:</b>									
České Budějovice	798	417	1 505	2 007	-502	4 105	3 352	753	251
Český Krumlov	230	124	403	639	-236	1 515	1 350	165	-71
Jindřichův Hradec	264	165	612	994	-382	1 506	1 345	161	-221
Písek	285	147	519	834	-315	1 790	1 622	168	-147
Prachatice	238	94	363	573	-210	1 131	1 030	101	-109
Strakonice	258	132	501	833	-332	1 724	1 358	366	34
Tábor	360	186	742	1 214	-472	2 202	1 798	404	-68

**Kontakt:** Krajská správa ČSÚ v Českých Budějovicích  
Oddělení informačních služeb a správy registrů  
e-mail: [infoserviscb@csu.gov.cz](mailto:infoserviscb@csu.gov.cz)  
[www.csu.gov.cz/jihocesky](http://www.csu.gov.cz/jihocesky)