

KOMENTÁŘ

3. února 2025

Kriminalita v Jihočeském kraji v roce 2024

Podle předběžných údajů Policejního prezidia ČR bylo na území Jihočeského kraje v roce 2024 registrováno celkem 8 111 trestných činů. Meziročně se kriminalita snížila o 9,0 %.

V rámci Česka kriminalita dlouhodobě klesá, v roce 2024 se meziročně snížila o 4,5 %. Pokles zaznamenala většina krajů. Pouze v krajích Pardubickém a Jihomoravském došlo k nepatrnému nárůstu (5,1 % a 0,6 %). Početně nejméně registrovaných trestných činů bylo evidováno v Karlovarském kraji (4 954), naopak nejvíce v hlavním městě Praze (38 435). Objasněnost kriminálních trestných činů v Česku v roce 2024 byla 45,1 %, což je o 0,6 procentního bodu více oproti minulému období.

Tab. 1 Kriminalita podle krajů v roce 2024

(předběžné údaje) Zdroj: Policejní prezidium ČR

ČR, kraje	Registrované trestné činy	z toho						Objasněné trestné činy
		obecná kriminalita	z toho				hospodářská kriminalita	
			násilné činy	krádeže vloupáním	krádeže prosté	ostatní majetkové činy		
Česká republika	173 322	138 133	13 708	29 094	31 956	33 176	12 834	78 178
Hl. m. Praha	38 435	32 734	1 596	8 417	9 210	8 060	3 280	10 316
Středočeský	19 033	14 911	1 527	3 335	2 679	3 647	959	8 336
Jihočeský	8 111	5 873	850	798	1 149	1 367	747	4 741
Plzeňský	8 996	6 991	807	1 666	1 302	1 624	594	3 686
Karlovarský	4 954	3 896	446	994	855	785	291	2 445
Ústecký	15 858	12 553	1 548	2 396	2 930	2 398	1 051	9 504
Liberecký	7 426	5 782	663	1 243	1 082	1 400	536	3 409
Královéhradecký	6 731	5 079	582	712	1 093	1 439	576	3 641
Pardubický	5 238	3 837	408	521	807	1 170	414	3 055
Vysočina	5 160	3 911	583	513	669	1 120	403	2 906
Jihomoravský	18 079	14 860	1 406	3 659	3 282	3 693	1 168	6 636
Olomoucký	8 805	6 369	901	939	1 335	1 761	971	4 823
Zlínský	6 100	4 531	553	602	920	1 319	517	3 503
Moravskoslezský	20 396	16 806	1 838	3 299	4 643	3 393	1 327	11 177

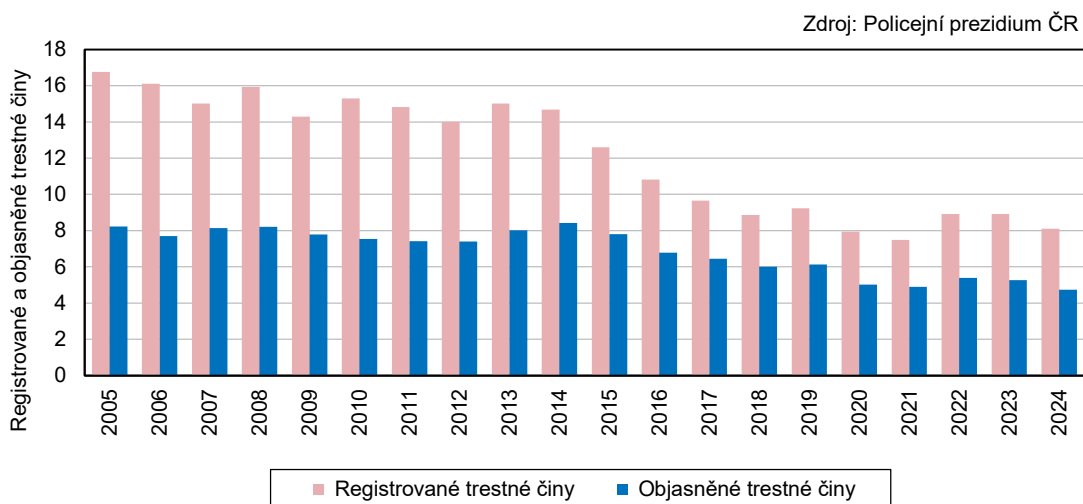
V Jihočeském kraji bylo v roce 2024 registrováno celkem 8 111 trestných činů. Meziročně se kriminalita v kraji snížila (-9,0 %) a mezi kraji zde byl 7. nejnižší počet registrovaných trestných činů. Jihočeští policisté ve sledovaném roce objasnili 58,5 % spáchaných trestných skutků.

Více než 72 % trestných činů spáchaných v kraji připadalo na **obecnou kriminalitu**, která byla v porovnání s minulým rokem nepatrně nižší. Snížily se také počty registrovaných trestných činů v oblasti hospodářské kriminality; meziročně celkem o 1,8 procentního bodu.

KOMENTÁŘ

V roce 2024 bylo v Jihočeském kraji **objasněno** 4 741 registrovaných trestných skutků. Celková objasněnost zaznamenaných kriminálních činů byla nižší o 0,5 procentního bodu než v předěšlém roce a v rámci mezikrajského srovnání byla druhá nejvyšší. První příčku v objasněnosti trestných činů obsadil Ústecký kraj, ve kterém bylo vyřešeno 59,9 % činů. Naopak v hlavním městě Praze bylo objasněno pouze 26,8 % spáchaných skutků.

Graf 1 **Registrované a objasněné trestné činy v Jihočeském kraji**



V případě obecné kriminality bylo objasněno 51,6 % činů, v případě hospodářské kriminality 60,4 % skutků. Z celkového počtu objasněných trestných činů bylo 52,5 % spácháno opakovaně trestanými osobami. Dodatečně se v Jihočeském kraji podařilo Policii ČR v roce 2024 objasnit dalších 714 trestných skutků.

Tab. 2 **Kriminalita v Jihočeském kraji a jeho okresech v roce 2024**

(předběžné údaje) Zdroj: Policejní prezidium ČR

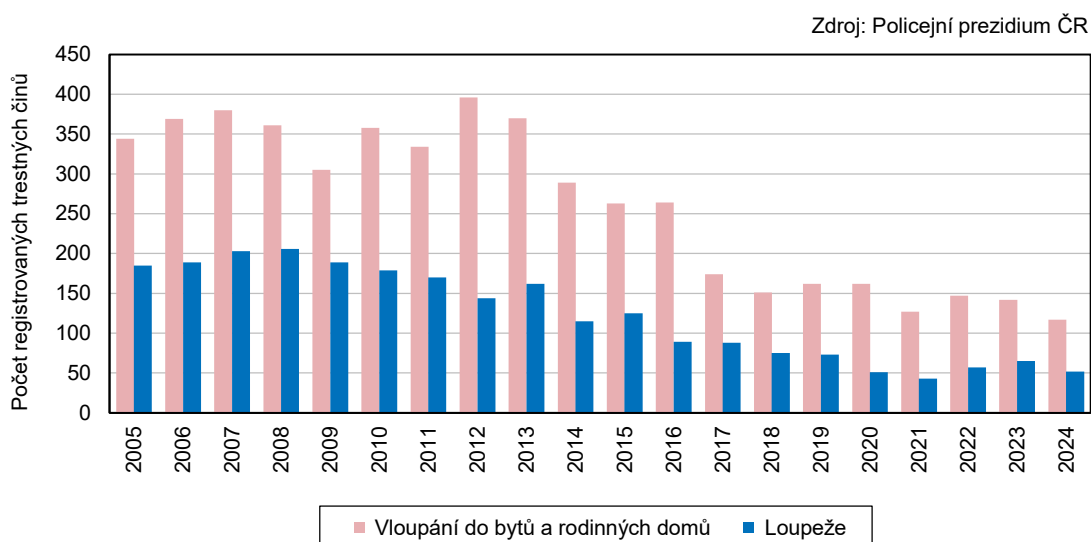
Kraj, okresy	Registrované trestné činy	z toho						Objasněné trestné činy
		obecná kriminalita	z toho				hospodářská kriminalita	
			násilné činy	krádeže vzloupáním	krádeže prosté	ostatní majetkové činy		
Kraj celkem	8 111	5 873	850	798	1 149	1 367	747	4 741
České Budějovice	2 773	2 104	285	262	546	443	219	1 609
Český Krumlov	865	627	74	115	108	153	68	436
Jindřichův Hradec	1 045	770	121	106	95	168	69	614
Písek	877	614	91	117	136	108	106	619
Prachatice	643	402	60	33	51	129	96	390
Strakonice	831	590	114	71	77	168	95	427
Tábor	1 077	766	105	94	136	198	94	646

KOMENTÁŘ

V rámci meziokresního srovnání došlo ke snížení celkové kriminality ve všech okresech kraje s výjimkou okresu Písek, kde došlo k nárůstu (+10,0 %). Obdobný průběh byl zaznamenán v případě obecné kriminality ve všech okresech s výjimkou okresů Písek (+12,7 %) a Prachatice (+1,8 %), u hospodářských činů s výjimkou okresů České Budějovice (+9,0 %), Prachatice (+11,6 %) a Tábor (+3,3 %).

Z celkového počtu zaznamenaných trestných činů v kraji v kategorii **obecná kriminalita** bylo 56,4 % trestných činů klasifikováno jako majetková trestná činnost. Ve sledovaném roce bylo v kraji odcizeno 109 motorových (jednostopých i dvoustopých) vozidel a 119 jízdních kol. Bylo také šetřeno celkem 172 vloupání do rodinných domů, bytů a rekreačních chat. O svoje osobní věci přišli lidé při kapesních krádežích v 69 případech. Krádeže vloupáním se v roce 2024 v kraji podílely na majetkové trestné činnosti z 24,1 %, krádeže prosté z 34,7 %.

Graf 2 **Vloupání do bytů a rodinných domů a loupeže v Jihočeském kraji**



Do kategorie **násilné kriminality** bylo zařazeno 850 trestných skutků, jednalo se především o úmyslné ublížení na zdraví (více než 32 % násilných činů) a nebezpečné vyhrožování (18,7 %). Častější násilnou kriminalitou bylo také vydírání (104 skutků) a porušování domovní svobody (93 skutků), dále bylo zaznamenáno 52 případů loupeží. V kraji bylo v roce 2024 vyšetřováno 9 vražd se stoprocentní objasněností.

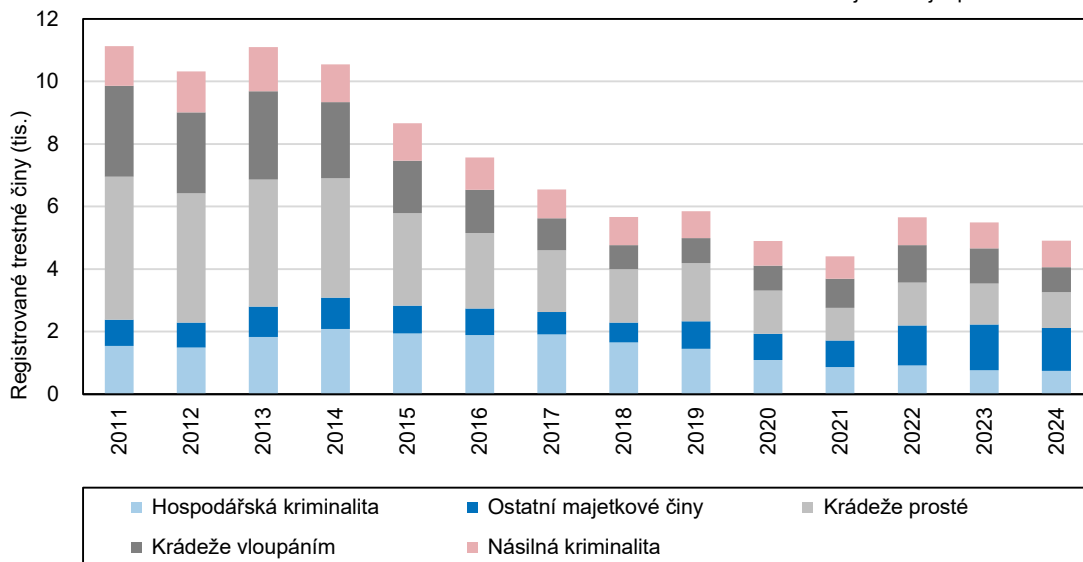
Mezi 209 **mravnostními trestnými skutky** bylo mimo jiné zaevidováno 61 případů znásilnění, také se řešilo 47 skutků v souvislosti s dětskou pornografií a zneužitím dítěte k pornografii a celkem 57 případů pohlavního zneužití.

V oblasti **hospodářské kriminality** bylo v Jihočeském kraji v roce 2024 evidováno 747 trestných činů. Ve 139 případech se jednalo o úvěrový podvod, ve 105 případech byly spáchány podvody v sociálním zabezpečení a nemocenském pojištění a ve 101 případech byl zaznamenán podvod jako takový.

KOMENTÁŘ

Graf 3 Registrované trestné činy v Jihočeském kraji podle kategorií

Zdroj: Policejní prezidium ČR



Kontakt:

Ing. Jana Jiříčková
Krajská správa ČSÚ v Českých Budějovicích
E: jana.jirickova@csu.gov.cz
T: 386 718 692
M: 734 352 231