

## NOVÉ INFORMACE – červen 2024

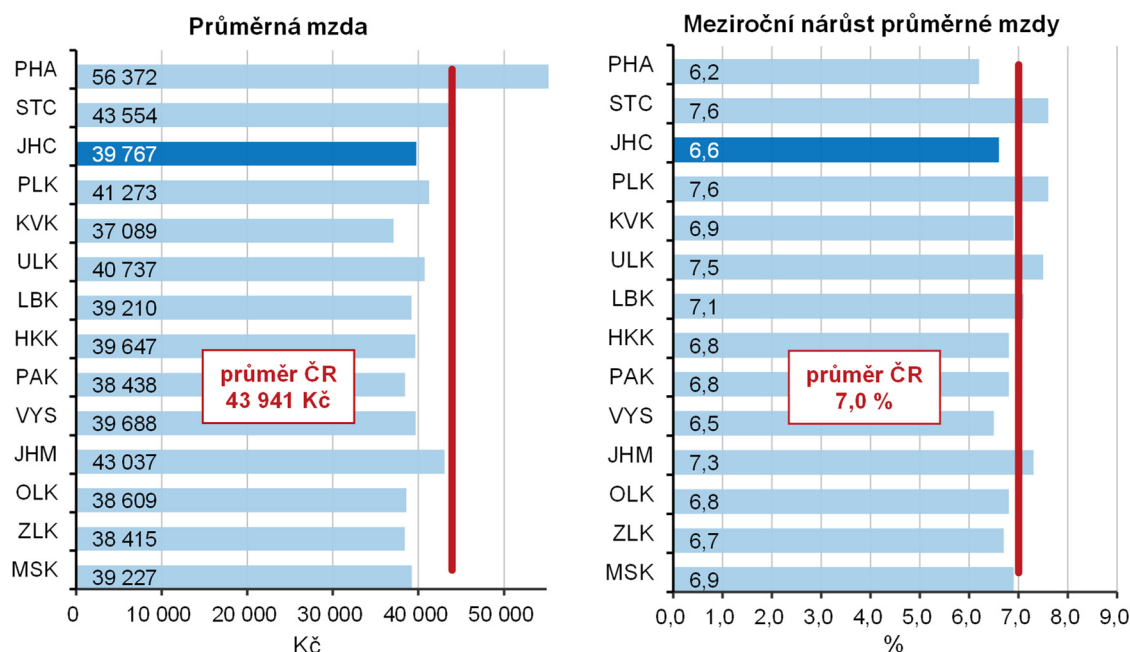
### V Jihočeském kraji vzrostly mzdy v 1. čtvrtletí 2024 meziročně o 2 454 Kč

Průměrná hrubá měsíční mzda v Jihočeském kraji dosáhla podle předběžných výsledků v 1. čtvrtletí 2024 v přepočtu na plně zaměstnané 39 767 Kč (zpracováno pracovištní metodou). Ve srovnání se stejným obdobím předchozího roku činil přírůstek mzdy 2 454 Kč, tj. 6,6 %.

Podle dosažené hodnoty průměrné mzdy se Jihočeský kraj umístil na šesté příčce. Při porovnání přírůstku mzdy v 1. čtvrtletí 2024 v absolutních hodnotách obsadil Jihočeský kraj páté nejnižší místo (+2 454 Kč), v relativním srovnání byl přírůstek mezd v Jihočeském kraji na třetím nejnižším místě.

V Jihočeském kraji bylo v 1. čtvrtletí 2024 zaměstnáno 214,8 tis. zaměstnanců, což bylo 1,1 tis. méně než před rokem. [Aktualita](#)

### Průměrná hrubá měsíční mzda v 1. čtvrtletí 2024 a její nárůst proti stejnému období předchozího roku v krajích ČR



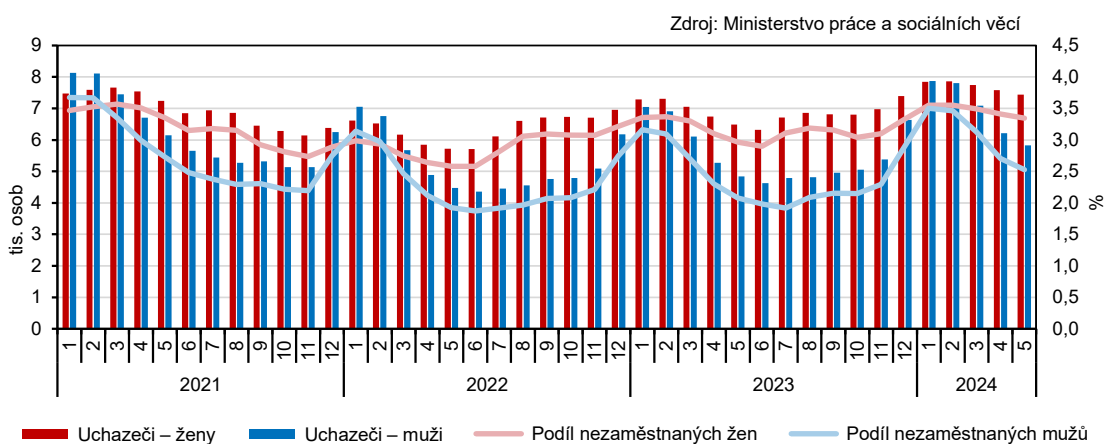
### Vyšla publikace Pohyb obyvatelstva v obcích Jihočeského kraje – 2023

V publikaci jsou údaje o vývoji počtu obyvatel obcí v roce 2023. Obce jsou řazeny abecedně v rámci jednotlivých okresů. [Elektronická verze publikace](#)

## Nezaměstnanost v Jihočeském kraji v květnu opět mírně klesla

V kraji bylo na úřadech práce k 31. květnu 2024 evidováno celkem 13 266 uchazečů o zaměstnání. Podíl nezaměstnaných osob činil 2,9 % a mezi kraji byl šestý nejnižší. Oproti konci března došlo k poklesu počtu uchazečů i počtu volných pracovních míst. K 31. květnu bylo v nabídce jihočeských úřadů práce celkem 13 498 volných pracovních míst. Na jedno volné pracovní místo připadal ke konci května v Jihočeském kraji 1 uchazeč. [Aktualita](#)

### Uchazeči o zaměstnání a podíl nezaměstnaných osob v evidenci úřadu práce v Jihočeském kraji podle pohlaví (stav ke konci měsíce)

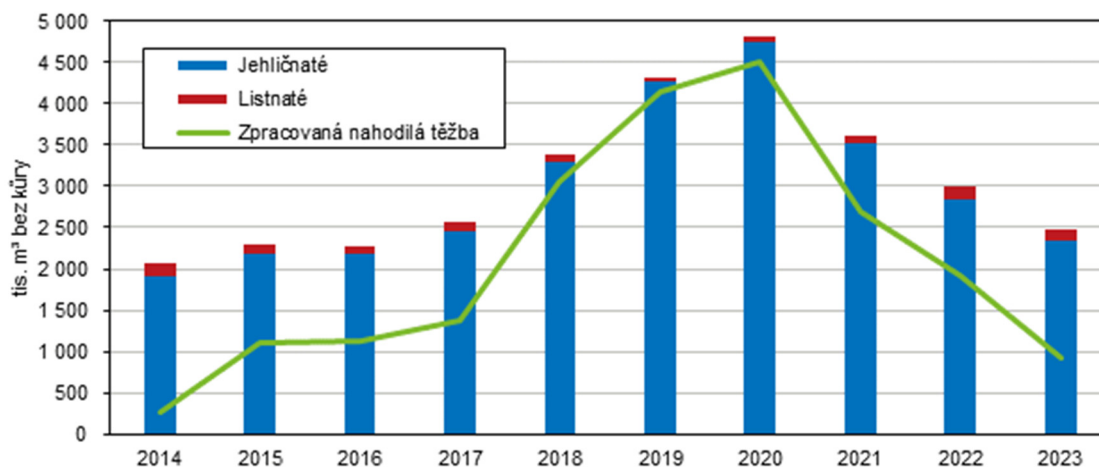


## Volby do Evropského parlamentu

Ve dnech 7. a 8. června 2024 se konaly volby do Evropského parlamentu. [Výsledky voleb](#)

## Nejvíce dřeva se v roce 2023 vytěžilo na jihu Čech

### Těžba dřeva v Jihočeském kraji



V Jihočeském kraji bylo loni zalesněno a uměle obnoveno o 9,0 % méně hektarů půdy než v roce předchozím. Objem těžby dřeva se meziročně snížil o 17,6 %. Zpracovaná nahodilá těžba dřeva (bez kůry) tvořila 37,7% podíl z celkového množství vytěženého dřeva v kraji. V Jihočeském kraji se v roce 2023, stejně tak jako v předchozím roce, nejčastěji získávalo dřevo v rámci nahodilé těžby v důsledku živelních příčin.

Celková suma náhrad obdržených od nájemců honiteb za **škody způsobené zvěří**, případně ohodnocení škod z vlastních honiteb způsobených zvěří, byla vlastníky jihočeských lesů vyčíslena celkem na 6 745 tis. [Aktualita](#)

## Obyvatelstvo Jihočeského kraje v 1. čtvrtletí 2024

V Jihočeském kraji žilo podle předběžných výsledků k 31. březnu 2024 celkem 652 232 obyvatel, z tohoto počtu bylo 330 689 žen, tedy 50,7 %. Proti stavu na začátku roku se počet obyvatel snížil o 2 273 osob. Toto snížení bylo ovlivněno zápornou migrací (-1 651 osob) a také zápornou přirozenou měnou (-622 osob). Záporné migrační saldo je důsledkem vysokého počtu vystěhovalých, přičemž velkou část těchto osob představují osoby, kterým na konci března skončila platnost dočasné ochrany a nepožádaly si o její prodloužení. [Aktualita](#)

### Pohyb obyvatel v Jihočeském kraji v 1. čtvrtletí 2024

(předběžné údaje)

	Sňatky	Rozvody	Živě narození	Zemřelí	Přirozený přírůstek/úbytek	Přistěhovalí	Vystěhovalí	Přírůstek/úbytek stěhováním	Celkový přírůstek/úbytek
<b>Kraj celkem</b>	<b>188</b>	<b>300</b>	<b>1 221</b>	<b>1 843</b>	<b>-622</b>	<b>2 997</b>	<b>4 648</b>	<b>-1 651</b>	<b>-2 273</b>
v tom okresy:									
České Budějovice	70	101	387	552	-165	1 244	1 737	-493	-658
Český Krumlov	12	33	117	159	-42	424	727	-303	-345
Jindřichův Hradec	22	37	157	284	-127	458	678	-220	-347
Písek	23	34	124	203	-79	617	745	-128	-207
Prachatice	16	21	118	150	-32	285	554	-269	-301
Strakonice	13	31	123	233	-110	570	653	-83	-193
Tábor	32	43	195	262	-67	711	866	-155	-222

### Byly zveřejněny nově aktualizované územně analytické podklady (ÚAP)

v územním členění: za kraje, správní obvody s rozšířenou působností a za všechny obce ČR

#### Kontakt:

Krajská správa ČSÚ v Českých Budějovicích  
 Oddělení informačních služeb a správy registrů  
 e-mail: [infoserviscb@csu.gov.cz](mailto:infoserviscb@csu.gov.cz)  
[www.csu.gov.cz/jihocesky](http://www.csu.gov.cz/jihocesky)