

KOMENTÁŘ

6. 11. 2024

Odhady sklizně vybraných zemědělských plodin v Jihomoravském kraji k 30. září 2024

Podle posledního letošního odhadu výnosů a sklizně, které Český statistický úřad zpracoval k 30. září 2024, by měli jihomoravští zemědělci sklídit 833 tisíc tun základních obilovin, v porovnání s rokem 2023 je to o 100 tisíc tun méně. Na jižní Moravě se letos mimořádně daří máku, kterého je o polovinu více než v minulém období. Propad byl naopak zaznamenán v odhadech sklizně slunečnice na semeno, a to více než o desetinu.

Základní obiloviny (tj. vč. tritikále, ale bez kukuřice na zrno) jsou v Jihomoravském kraji osety na ploše 144,5 tis. ha. Při očekávaném výnosu 5,77 t/ha by mělo být podle nejnovějších odhadů sklizeno 833,0 tis. t obilovin. Proti prvním odhadům z června tohoto roku to znamená zvýšení očekávané produkce o 11,6 tis. t, tj. o 1,4 %. Při porovnání s loňskou sklizní je to však o 10,7 % méně. Méně základních obilovin se sklídí jak vlivem redukce osevních ploch, tak vlivem nižšího hektarového výnosu, který se proti skutečnosti minulého roku snížil o 7,3 %.

Sklizeň naší stěžejní obiloviny – **pšenice ozimé**, která je oseta na největší ploše (96,7 tis. ha, což je 66,9 % osevní plochy základních obilovin v kraji), letos jihomoravští zemědělci odhadují oproti loňsku o 14,4 % nižší. Sklídí se tak mělo 588,0 tis. t. Na poklesu objemu sklizně pšenice ozimé se podílí jak zmenšení osevní plochy o 8,3 tis. ha, tak odhadovaný hektarový výnos, který je o 7,1 % nižší.

Pšenice jarní by se mělo v kraji, podle odhadu, letos sklídit 7,4 tis. t. Toto množství představuje přibližně tři čtvrtiny sklizně loňského roku. Příčinou je jak 16% redukce osevní plochy, tak téměř desetinový propad očekávaného hektarového výnosu.

Tab. 1 Zpřesnění odhadu výnosů a sklizní zemědělských plodin v Jihomoravském kraji k 30. 9. 2024

Plodina	Osevní plocha (ha)				Sklizeň (t)				Hektarový výnos (t/ha)			
	2023 ¹⁾	2024	rozdíl	index (%)	skutečnost 2023	odhad k 10. 6.	odhad k 15. 7.	odhad k 30. 9.	skutečnost 2023	odhad k 10. 6.	odhad k 15. 7.	odhad k 30. 9.
Základní obiloviny	149 968	144 475	-5 493	96,3	932 812	821 435	820 856	833 024	6,22	5,69	5,68	5,77
Pšenice celkem	108 908	100 826	-8 082	92,6	704 968	594 663	593 142	605 447	6,47	5,90	5,88	6,00
pšenice ozimá	105 005	96 697	-8 308	92,1	687 100	574 554	573 895	588 033	6,54	5,94	5,93	6,08
pšenice jarní	2 370	1 990	-380	84,0	9 771	9 109	8 548	7 400	4,12	4,58	4,30	3,72
Ječmen celkem	35 652	37 972	2 320	106,5	204 135	202 888	203 784	204 698	5,73	5,34	5,37	5,39
ječmen ozimý	14 285	13 967	-318	97,8	93 201	76 819	76 083	73 801	6,52	5,50	5,45	5,28
ječmen jarní	21 367	24 005	2 637	112,3	110 933	126 069	127 701	130 896	5,19	5,25	5,32	5,45
Žito	1 647	1 976	329	120,0	7 864	8 588	8 705	7 583	4,78	4,35	4,41	3,84
Oves	1 327	2 001	674	150,8	3 384	7 003	6 980	7 417	2,55	3,50	3,49	3,71
Tritikále	2 434	1 701	-733	69,9	12 463	8 292	8 245	7 879	5,12	4,87	4,85	4,63
Řepka	31 759	27 915	-3 845	87,9	108 701	84 874	74 782	73 210	3,42	3,04	2,68	2,62

¹⁾ sklizňová plocha

Pozn.: Výsledky jsou propočteny z nezaokrouhlených hodnot.

KOMENTÁŘ

Ječmene jarního, po pšenici ozimé druhé nejrozšířenější obilovině v kraji, se sklídí odhadem 130,9 tis. t, což je o 18,0 % více než v loňském roce. Důvodem je jak rozšíření osevní plochy o 12,3 % tak vyšší očekávaný hektarový výnos.

Odhadovaná sklizeň **ječmene ozimého** 73,8 tis. t je meziročně přibližně o pětinu nižší. Zásahu na tom má především odhadovaný hektarový výnos, který je oproti minulému roku o 19,0 % nižší, ale i mírné zmenšení osevní plochy (o 2,2 %).

Předpokládaná úroda **žita** 7,6 tis. t se očekává v tomto roce o 3,6 % nižší. Nejvyšší meziroční nárůst ve sklizni základních obilovin v Jihomoravském kraji je u **ovsa**, a to o 119,2 %. Mělo by se tak celkem sklídit 7,4 tis. t. Pozitivní dopad mělo jak výraznější rozšíření osevních ploch (o více než polovinu), tak očekávaný vyšší hektarový výnos 3,71 t/ha, což je o 45,4 % více než minulém období.

Očekávaná úroda **tritikále** 7,9 tis. t je meziročně o 36,8 % nižší a zaznamenáváme zde největší propad ve sklizni obilovin, který je způsoben především vlivem redukce osevní plochy (o 30,1 %), ale i vlivem téměř desetinového snížení v predikovaných výnosech.

Řepkou bylo oseto 27,9 tis. ha, meziročně tedy o 3,8 tis. ha méně. Odhadovaný výnos 2,62 t/ha je proti loňsku o 23,4 % nižší, letošní sklizeň by měla dosáhnout 73,2 tis. t, což je v porovnání s minulým rokem téměř o třetinu méně.

Jihomoravští zemědělci v letošním roce rozšířili osevní plochu **brambor** o 30,6 %. Výnosy jsou srovnatelné s loňským rokem a z polí tak bude svezeno díky větším osevům o 30,1 % více brambor než loni, a to 44,3 tis. t. Osevní plocha byla tento rok rozšířena přibližně o pětinu také u **řepy cukrové** a **kukuřice na zrno**. Výnosy řepy budou odhadem překročeny o 8,2 %, zatímco u kukuřice na zrno nedosáhnou úrovně minulé sezóny (o 5,7 %). Podle posledních odhadů tak bude sklizeno 276,3 tis. t řepy cukrové a 269,8 tis. t kukuřice na zrno.

U **slunečnice na semeno**, jehož jsou jihomoravští zemědělci největším pěstitelem mezi kraji, byly zaznamenány tento rok nepatrně vyšší výnosy, a to o 3,3 %. Navzdory tomu by se však mělo, zásluhou redukce osevní plochy, sklídit 27,7 tis. t této olejninu s meziročním poklesem o 12,8 %.

Tab. 2 Odhad výnosů a sklizní vybraných zemědělských plodin v Jihomoravském kraji k 30. 9. 2024

Plodina	Osevní plocha (ha)		Výnos (t/ha)		Sklizeň (t)		Rozdíl odhadu proti skutečnosti 2023		Index 2024/2023	
	2023	2024	skutečnost 2023	odhad k 30. 9.	skutečnost 2023	odhad k 30. 9.	výnos (t/ha)	sklizeň (t)	výnos	sklizeň
Mrkev	65	49	30,58	38,13	1 993	1 870	7,55	-123	124,7	93,8
Cibule	314	429	42,83	42,59	13 447	18 292	-0,24	4 844	99,4	136,0
Zelí	199	224	52,65	59,05	10 471	13 229	6,40	2 758	112,2	126,3
Mák	1 990	3 329	0,74	0,69	1 473	2 304	-0,05	831	93,5	156,4
Brambory	1 318	1 721	25,85	25,75	34 057	44 311	-0,09	10 254	99,6	130,1
Řepa cukrová	3 676	4 433	57,60	62,32	211 770	276 250	4,71	64 480	108,2	130,4
Kukuřice na zrno	31 386	37 883	7,55	7,12	236 967	269 813	-0,43	32 847	94,3	113,9
Slunečnice na semeno	12 611	10 651	2,52	2,60	31 721	27 673	0,08	-4 047	103,3	87,2

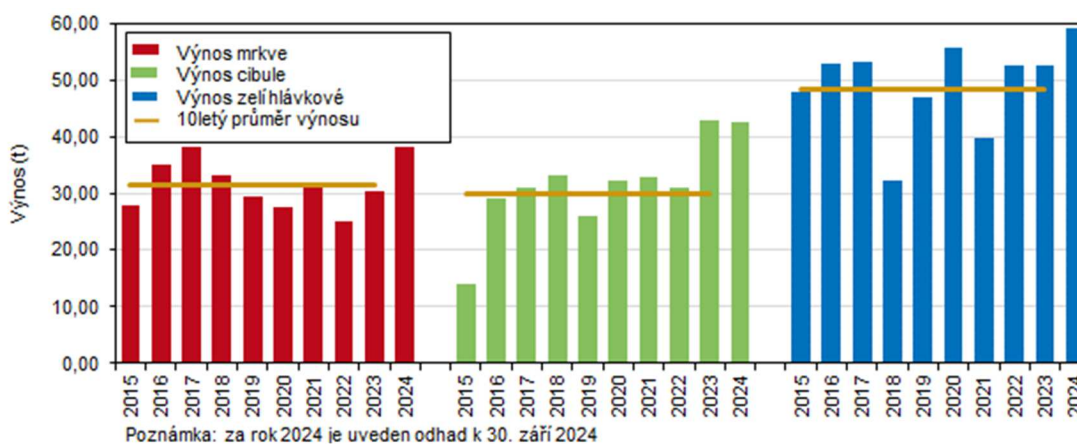
KOMENTÁŘ

Navzdory až o čtvrtinu vyšším odhadovaným výnosům **mrkve**, bude díky redukci osevní plochy její úroda v kraji o 6,2 % nižší a sklídí se jí tak 1,9 tis. t.

Zato **cibuli** a **zelí** se letos na jižní Moravě daří. Sklizeň těchto plodin meziročně vzrostla o 36,0 %, resp. o 26,3 %. U zelí je tomu jak díky rozšíření osevní plochy (+12,7 %), tak vyšším odhadovaným výnosům. Vyšší sklizeň cibule je ovlivněna pouze větší osevní plochou, a to o 36,8 %, výnos je srovnatelný s předchozím obdobím.

Letos bude v kraji díky rozšíření osevní plochy o 56,4 % více **máku**. Z plochy 3,3 tis. ha se tak očekává při mírně nižším hektarovém výnosu (0,69 t/ha) sklizeň 2,3 tis. t.

Graf 1 Odhad výnosů vybrané zeleniny v Jihomoravském kraji k 30. 9. 2024



V tabulce 3 je uveden odhad sklizně a hektarových výnosů vybraných zemědělských plodin podle krajů. Z přehledu vyplývá, že v žádném z krajů letošní očekávaná sklizeň základních obilovin nedosáhne skutečnosti minulého roku. U odhadu sklizně řepky je tento propad v odhadu sklizně ještě výraznější.

Odhadovaný **výnos pšenice celkem** v Jihomoravském kraji (6,00 t/ha) je v porovnání s ostatními kraji na osmém místě, ale je nad úrovní krajského 10letého průměru (5,84 t/ha). Objem očekávané sklizně (605,4 tis. t) je proti 10letému průměru (652,4 tis. t) o 7,2 % nižší.

Odhadovaný **výnos ječmene celkem** na jižní Moravě (5,39 t/ha) se v porovnání s ostatními kraji řadí na čtvrté místo a proti krajskému 10letému průměru (5,33 t/ha) je o 1,2 % vyšší. Odhadovaná sklizeň ve výši 204,7 tis. t je proti dlouhodobému průměru (198,7 tis. t) vyšší o 3,0 %.

Odhadovaný **výnos řepky** (2,62 t/ha) je v porovnání s ostatními kraji pátý nejnižší, proti krajskému 10letému průměru (3,26 t/ha) je o 19,5 % nižší. Odhadovaná sklizeň řepky ve výši 73,2 tis. t je proti dlouhodobému průměru (119,8 tis. t) nižší o 38,9 %.

KOMENTÁŘ

Tab. 3 Odhad výnosů a sklizní vybraných zemědělských plodin podle krajů k 30. 9. 2024

	Odhad sklizně (t)				Odhad výnosů (t/ha)			
	základní obiloviny	z toho		řepka	základní obiloviny	z toho		řepka
		pšenice	ječmen			pšenice	ječmen	
Česká republika	6 847 673	4 658 616	1 675 921	952 459	5,64	6,00	5,28	2,77
v tom kraje:								
Hl. m. Praha	21 583	15 718	4 855	2 922	6,01	6,33	5,72	2,61
Středočeský	1 377 639	981 785	316 767	201 960	5,77	6,11	5,31	2,68
Jihočeský	692 435	448 538	145 378	116 971	5,35	5,80	5,04	3,03
Plzeňský	556 905	345 105	126 605	81 828	5,42	5,93	5,05	2,95
Karlovarský	100 920	59 858	19 264	14 778	5,27	5,78	5,08	3,04
Ústecký	492 878	369 084	106 179	59 094	5,86	6,18	5,36	2,54
Liberecký	92 242	57 393	20 096	14 911	5,30	5,77	5,06	2,82
Královéhradecký	449 442	342 626	73 581	60 327	5,75	6,06	5,29	2,61
Pardubický	441 676	303 840	106 327	65 602	5,67	6,02	5,28	2,83
Vysočina	673 555	417 054	188 169	116 390	5,34	5,72	5,06	3,03
Jihomoravský	833 024	605 447	204 698	73 210	5,77	6,00	5,39	2,62
Olomoucký	540 558	310 342	214 967	63 291	5,92	6,25	5,65	2,64
Zlínský	250 124	177 554	65 458	28 451	5,81	6,06	5,52	2,57
Moravskoslezský	324 692	224 272	83 578	52 725	5,57	5,90	5,18	2,69
	Index (sklizeň 2023 = 100)				Index (výnosy 2023 = 100)			
Česká republika	91,6	88,5	95,0	72,7	94,1	93,2	96,2	80,5
v tom kraje:								
Hl. m. Praha	78,4	72,9	89,8	56,3	92,0	93,1	95,3	72,1
Středočeský	90,9	89,0	91,2	69,0	92,7	92,7	93,2	77,5
Jihočeský	95,3	93,9	87,7	82,8	97,0	96,0	95,7	88,7
Plzeňský	94,7	91,6	88,3	78,5	95,8	96,3	88,7	87,2
Karlovarský	94,5	91,0	101,0	77,0	96,7	94,4	102,6	88,7
Ústecký	90,4	88,0	97,7	65,5	90,8	91,5	91,2	73,5
Liberecký	88,9	83,6	98,8	76,5	94,5	94,0	93,1	82,8
Královéhradecký	89,7	88,1	91,4	67,8	91,9	91,7	91,9	75,3
Pardubický	91,3	89,6	92,5	73,7	95,6	93,6	101,6	81,9
Vysočina	91,4	89,0	90,8	82,1	97,3	94,6	102,8	88,1
Jihomoravský	89,3	85,9	100,3	67,3	92,7	92,8	94,1	76,6
Olomoucký	95,9	88,3	109,4	68,9	95,1	91,6	101,8	74,5
Zlínský	85,1	81,1	95,5	60,2	91,4	90,6	94,6	73,7
Moravskoslezský	91,9	87,4	101,2	75,9	94,4	93,2	98,4	79,1

Kontakt:

Bc. Zuzana Švehlíková

Krajská správa ČSÚ v Brně

T: 542 528 230

E: zuzana.svehlikova@csu.gov.cz

Související informace:

[Odhady sklizně - operativní zpráva - k 30. 9. 2024](#)