

KOMENTÁŘ

23. 3. 2025

Sklizeň zemědělských plodin v Jihomoravském kraji v roce 2025

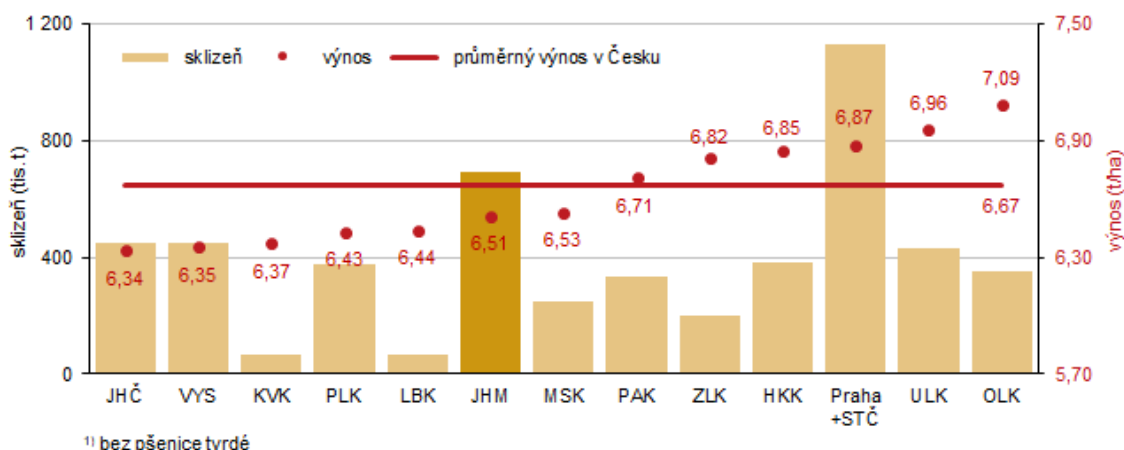
Rok 2025 byl mimořádně úrodný. Úroveň výnosů u všech sledovaných plodin překročil skutečnost předešlého roku, a to se pozitivně odrazilo i v celkových sklizních. Mimořádně se dařilo jak na vinné révě, tak luskovinám, jejichž výnosy byly o více než 36 % vyšší. Jediný a zároveň výrazný propad sklizně zaznamenáváme pouze u cukrové řepy.

Jihomoravský kraj je po Středočeském kraji největším republikovým producentem **obilovin celkem**. Z plochy 194,0 tis. ha, která byla v porovnání s předcházejícím rokem o 3,5 % větší, se sklídilo o 15,3 % více zrna (tj. 1 323,5 tis. tun). V celé republice byl objem sklizně obilovin o 13,0 % vyšší než v roce 2024. Na jižní Moravě byl zaznamenán historicky třetí nejvyšší výnos obilovin celkem (6,82 t/ha). Zároveň byl čtvrtým nejvyšším výnosem mezi kraji a předčil republikový průměrný výnos (6,51 t/ha).

Ve struktuře sklizňových ploch s obilovinami v Jihomoravském kraji tvoří největší díl (54,1 %) výměra **pšenice ozimé**, která je v mezikrajském porovnání po Středočeském kraji druhá největší. V roce 2025 se díky rozšíření osevních ploch a vyššímu výnosu (6,54 t/ha) sklídilo 687,4 tis. t, což je proti roku předchozímu o 17,1 % více. U **pšenice jarní** došlo meziročně k redukci osevních ploch o 15,3 %. I přesto se jí sklídilo více, a to díky příznivým výnosům, které dosáhly 4,72 t/ha.

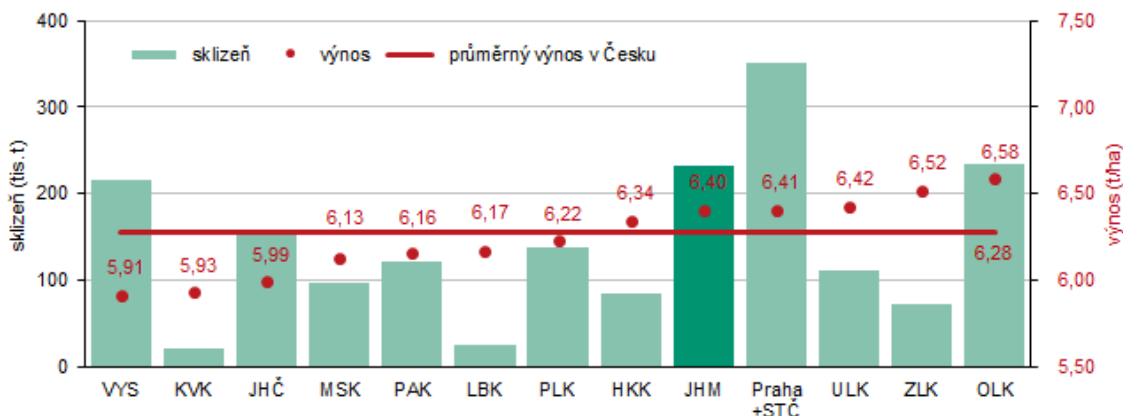
Ječmenem ozimým loni zemědělci oseli meziročně o 2,4 % menší plochu. Avšak při rekordním výnosu, který byl historicky v kraji nejvyšší (6,72 t/ha) sklídili o 18,5 tis. tun této obiloviny více. **Ječmene jarního** bylo sklizeno o 6,0 % více než předchozí rok, což bylo v důsledku vyšších výnosů (6,21 t/ha), neboť jeho osevní plocha byla oproti minulému období menší.

Graf 1 Sklizeň a výnos pšenice¹⁾ celkem podle krajů v roce 2025 (řazeno dle výše hektarového výnosu)



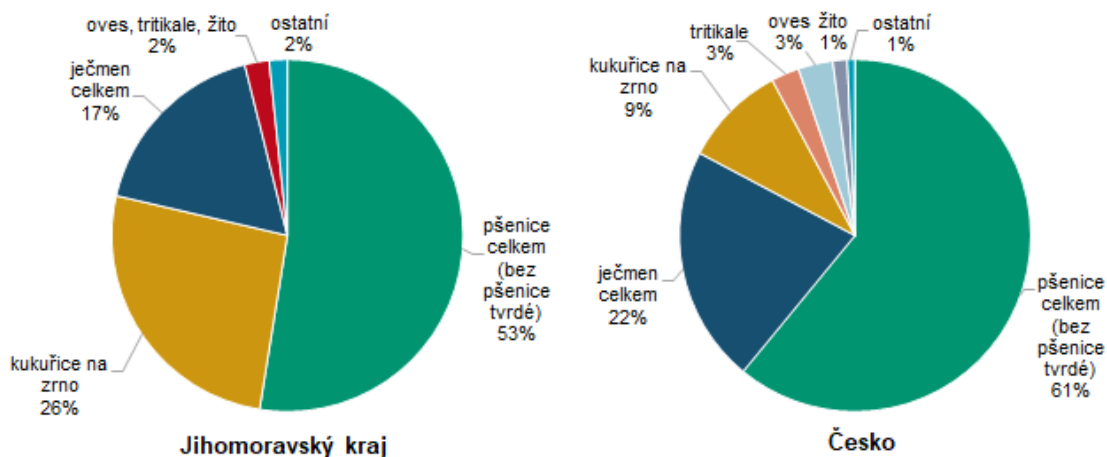
KOMENTÁŘ

Graf 2 Sklizeň a výnos ječmene celkem podle krajů v roce 2025 (řazeno dle výše hektarového výnosu)



Oves pěstovali v roce 2025 jihomoravští zemědělci na o třetinu větší ploše než předchozí rok. Tato skutečnost se odpovídajícím způsobem odrazila ve zvýšení produkce, kdy bylo z polí svezeno o 36,2 % více zrna než v roce 2024. **Tritikale** se ve sledovaném období také dařilo. Oproti předchozímu období byla o polovinu výměry rozšířena osevní plocha. Spolu s vyšším výnosem se tato skutečnost promítla do sklizně, která byla meztročně o tři pětiny vyšší. Navzdory zmenšení osevních ploch téměř o jednu pětinu, bylo vlivem o 26,6 % vyššího výnosu sklizeno o 4,0 % více **žita**.

Graf 3 Sklizeň obilovin podle druhů v roce 2025



Jihomoravský kraj je dlouhodobě největším producentem **kukuřice na zrna** a podílí se na celorepublikové sklizni 43,0 %. V roce 2025 došlo k menší redukci osevních ploch, výnos se však zvýšil o 13,7 %. Z polí tak bylo svezeno 345,3 tis. tun zrna, což je o desetinu více než v roce 2024.

KOMENTÁŘ

V Jihomoravském kraji se v roce 2025 sklízely **luskoviny celkem** z menší plochy než v minulém období. Vlivem nárůstu hektarového výnosu o 36,6 % však bylo sklizeno 21,6 tis. tun, což je o pětinu více než roce 2024. Navzdory redukcí osevních ploch je stále jižní Morava v produkci luskovin na druhém místě za krajem Středočeským a na celorepublikové sklizni se podílí 19,3 %.

V minulém roce se dařilo také **bramborám**. Produkce brambor ostatních (tj. konzumních a průmyslových) vzrostla o 23,9 % na 49,7 tis. tun, a to jak díky rozšíření plochy pro jejich pěstování, tak z důvodu téměř 6% nárůstu výnosů. U **řepy cukrové** byl zaznamenán oproti roku 2024 výrazný propad produkce, která se dostala na historické minimum kraje. Sklizeno bylo 99,3 tis. tun, což necelá třetina sklizně roku 2024. Ačkoliv se meziročně o pětinu zvýšily výnosy, tak důvodem k propadu byla značná redukce osevních ploch, a to o 69,7 %. Největším pěstitelem této plodiny je Středočeský kraj.

Tab. 1 Sklizeň zemědělských plodin v Jihomoravském kraji v roce 2025

Plodina	Plocha		Výnos		Sklizeň		
	celkem (ha)	index 2025/2024	celkem (t/ha)	index 2025/2024	celkem (t)	index 2025/2024	podíl na Česku (%)
Obiloviny celkem	194 032	103,5	6,82	111,4	1 323 520	115,3	15,6
z toho: pšenice ozimá	105 050	108,6	6,54	107,8	687 395	117,1	13,5
pšenice jarní	1 685	84,7	4,72	124,7	7 954	105,6	8,1
ječmen ozimý	13 637	97,6	6,72	128,3	91 598	125,3	12,9
ječmen jarní	22 460	93,6	6,21	113,3	139 565	106,0	12,2
žito ozimé a jarní	1 623	82,1	4,78	126,6	7 763	104,0	6,9
oves	2 722	136,1	3,62	100,1	9 849	136,2	3,6
tritikale	2 536	149,1	4,76	107,3	12 083	160,0	5,5
kukuřice na zrno	40 087	97,3	8,61	113,7	345 314	110,6	43,0
Luskoviny celkem	9 154	87,5	2,36	136,6	21 611	119,5	19,3
Brambory ostatní ¹⁾	1 554	117,1	31,96	105,8	49 677	123,9	7,7
Řepa cukrová	1 344	30,3	73,85	120,4	99 282	36,5	2,5
Řepka	24 438	87,5	3,08	118,4	75 351	103,7	7,4
Kukuřice na zeleno a siláž	21 045	112,1	32,69	117,8	687 881	132,1	8,6
Pícniny na orné půdě celkem - seno	44 793	108,1	8,59	109,9	384 854	118,8	8,3
Trvalé travní porosty - píče v seně	23 267	104,2	3,18	104,8	73 959	109,2	2,3
Vinice plodné	14 725	99,0	6,04	136,4	88 953	135,0	93,6

¹⁾ brambory ostatní zahrnují brambory konzumní a průmyslové

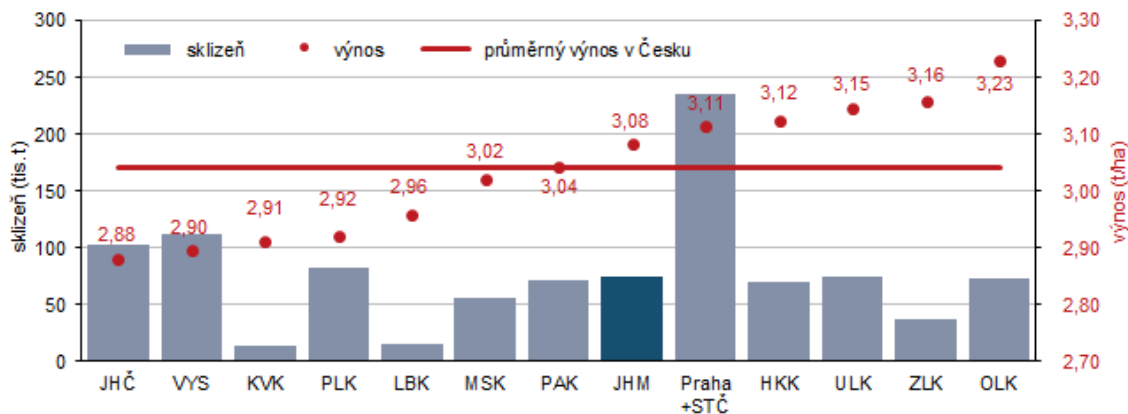
Jihomoravští zemědělci meziročně snížili sklizňovou plochu **řepky** o 12,5 % na 24,4 tis. ha. Nicméně vlivem o 18,4 % vyšších výnosů objem sklizené řepky v roce 2025 vzrostl o 3,7 % na 75,4 tis. tun.

V Jihomoravském kraji bylo v roce 2025 díky rozšíření osevních ploch sklizeno o 32,1 % více **kukuřice na zeleno a siláž** a o 18,8 % více **pícnin na orné půdě celkem v seně**.

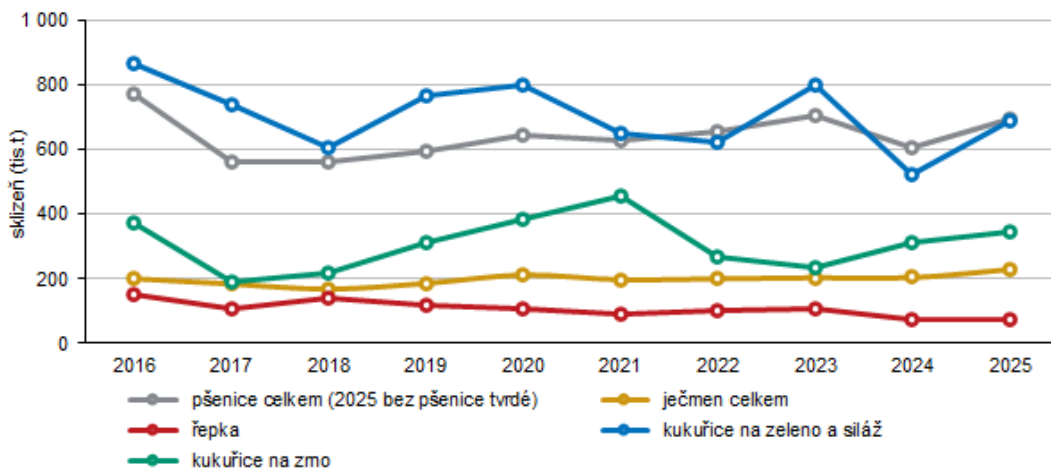
Vzhledem ke klimatickým a geografickým podmínkám je Jihomoravský kraj dominantním regionem v pěstování **révy vinné**. V minulém roce se z plochy 14,7 tis. ha, která představuje 92,7 % republikového celku, získalo 89,0 tis. t hroznů, což překročilo skutečnost předchozího období o 35,0 %. Z hektaru se loni sklídilo 6,04 t plodů (+36,4 %), což byla třetí nejvyšší hodnota v historii kraje.

KOMENTÁŘ

Graf 4 Sklizeň a výnos řepky podle krajů v roce 2025 (řazeno dle výše hektarového výnosu)



Graf 5 Sklizeň vybraných zemědělských plodin v Jihomoravském kraji v letech 2016 až 2025



Kontakt:

Bc. Zuzana Švehlíková
Krajská správa ČSÚ v Brně
M: 797 873 962
E: zuzana.svehlikova@csu.gov.cz

Související informace:

[Definitivní údaje o sklizni zemědělských plodin - 2025](#)