

Analýza

REGIONÁLNÍ SPECIALIZACE

s využitím individuálních dat

David Marek, Kristýna Meislová

11. dubna 2013

□ specializace?



□ co je specializace?



□ proč?



□ jak?



□ možnosti a omezení dat!



▣ možnosti a omezení dat?



▣ dostupnost?



▣ spolehlivost?



▣ vypovídací hodnota?



▣ **individuální data od ČSÚ!**



□ kdo inovuje?



- NACE3, NUTS4, dvouletý interval (6x)



- vybraná odvětví, 10+ zaměstnanců



- inoflation



- :-)

Roční výkaz o VaV

V
TI
RES

□ kdo dělá výzkum a vývoj?



□ NACE3, NUTS4, každoroční (11x)



□ všechny VaV subjekty (2720)



□ výdaje, lidské zdroje = vstupy



□ :-/

Rejstřík ek. subjektů

V
TI
RES

- ▣ **kdo a v čem podniká?**



- ▣ NACE3+, NUTS4+, kontinuálně



- ▣ všichni (2,7 mil.), **ale ne všechno**



- ▣ **počty**, velikost, aktivita, výkony



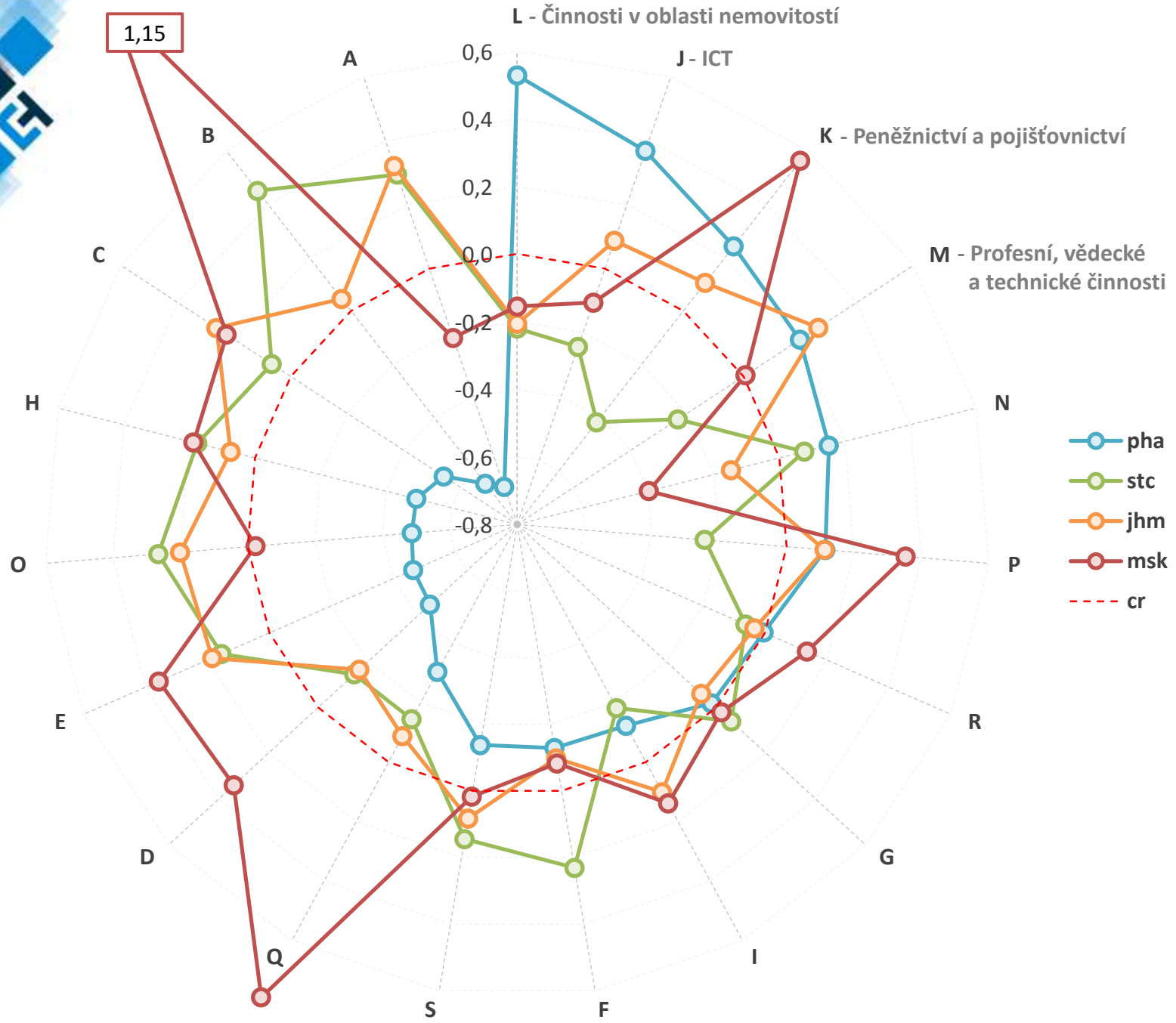
- ▣ **:-)**



V
TI
RES

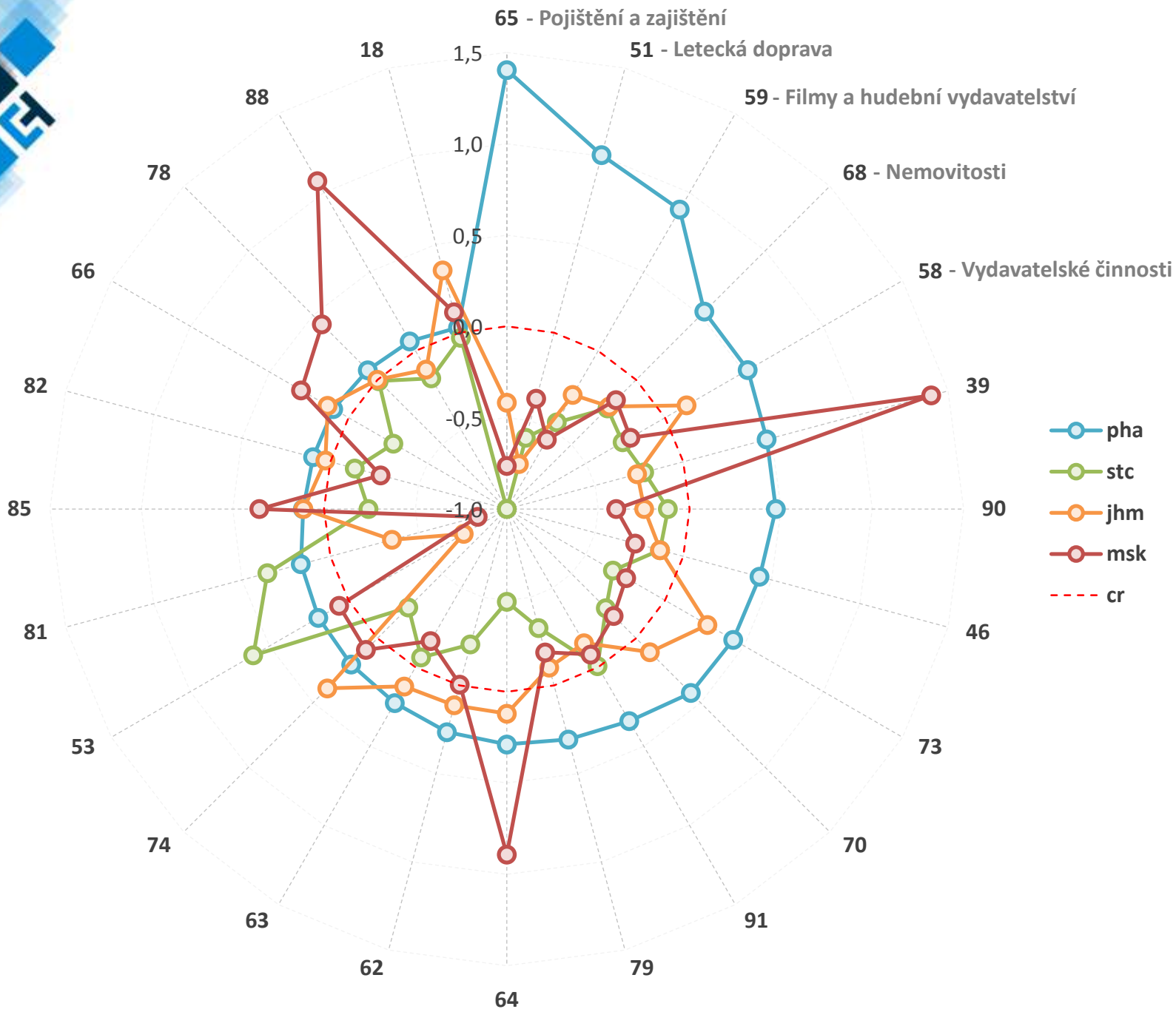
Činnosti podniků v regionech Česka – sekce CZ-NACE

L - Činnosti v oblasti nemovitostí



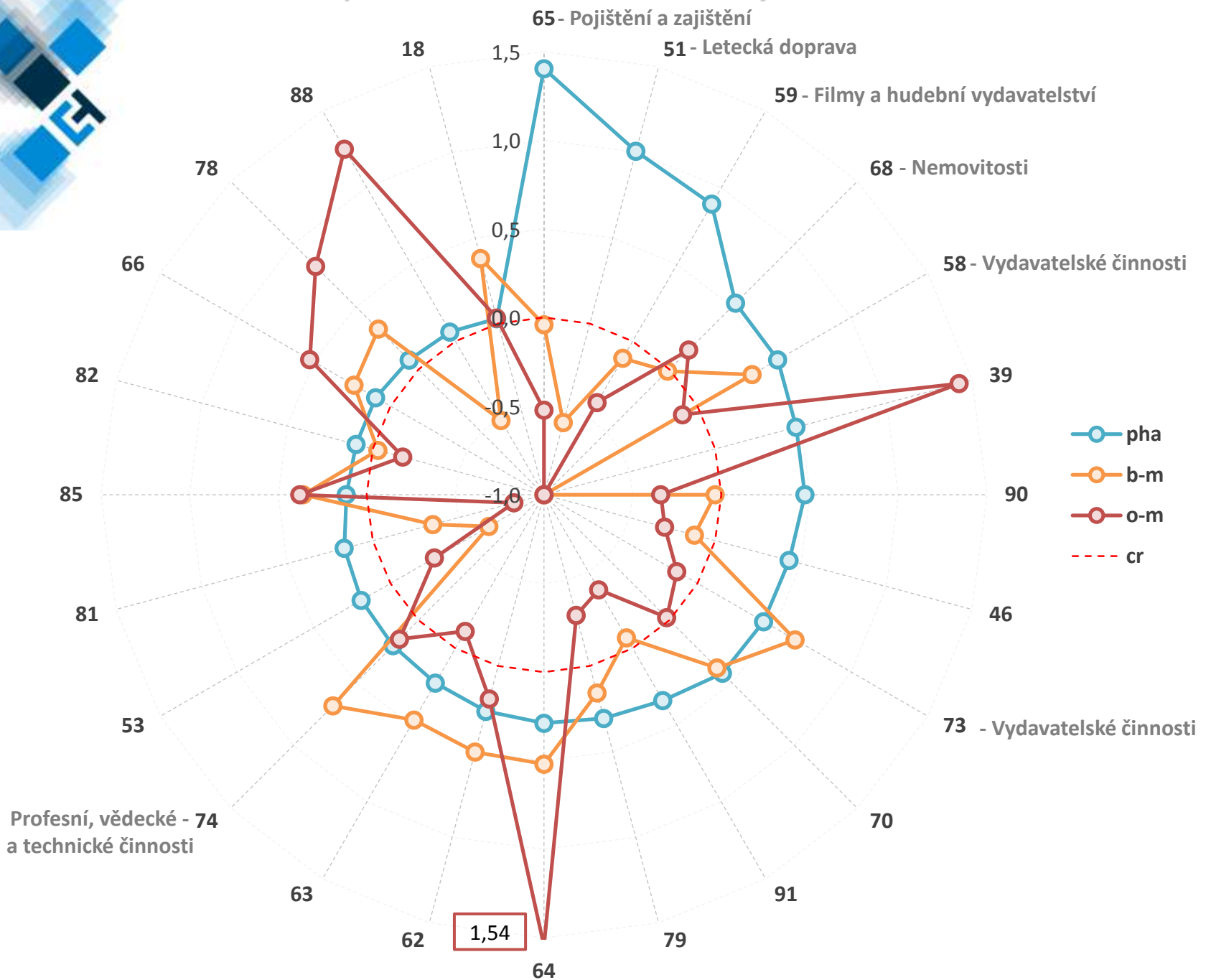
1,15

Činnosti podniků v regionech Česka – oddíly CZ-NACE



Činnosti podniků v městech Česka – oddíly CZ-NACE

10



Činnosti podniků v městech Česka – skupiny CZ-NACE

11

512 - Letecká nákladní doprava

531 - Poštovní služby

652 - Zajištění

460 - Velkoobchod

653

651

510

643

641

350

590

663

639

268

591

732

823

411

803

642

511

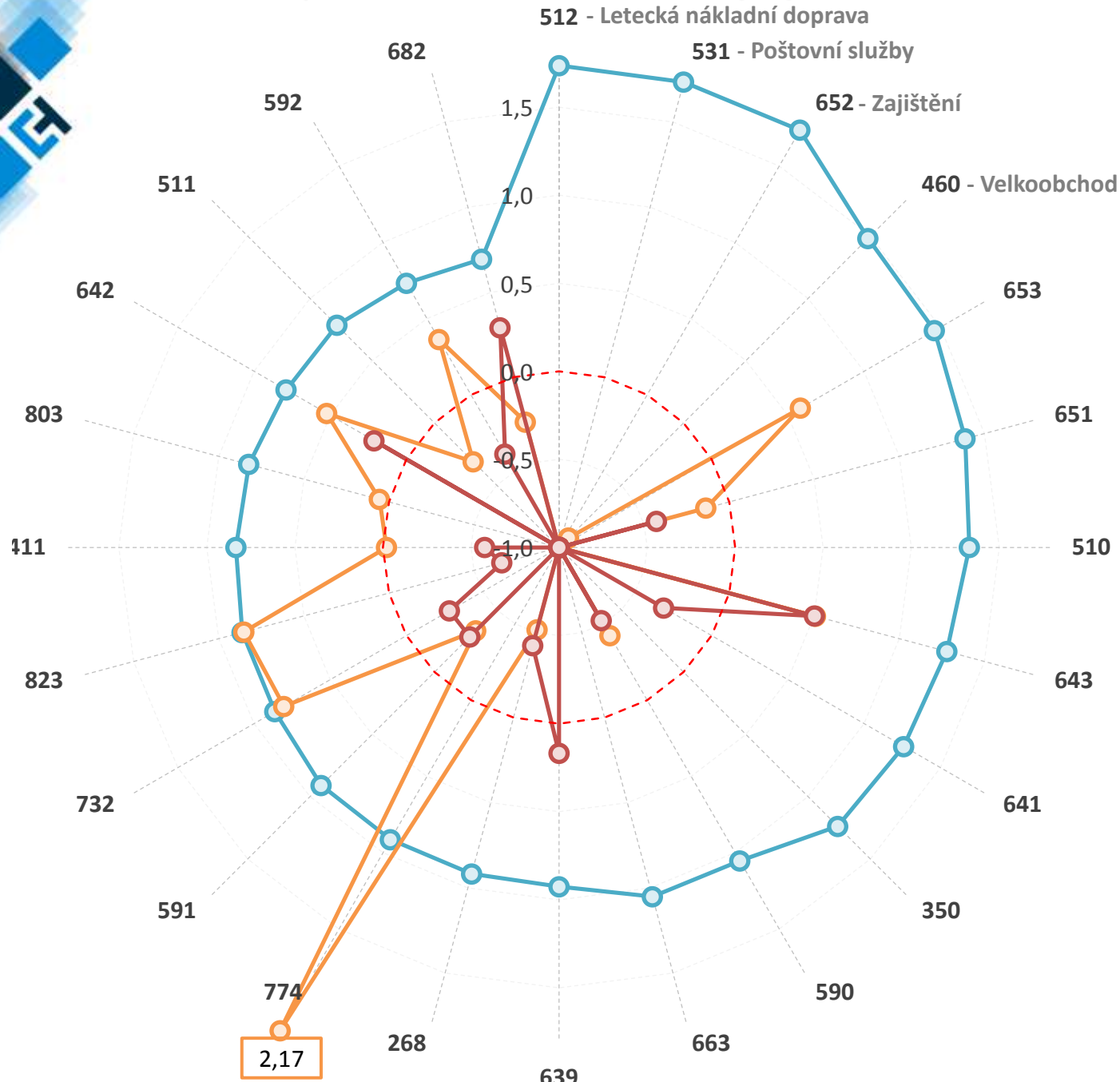
592

682

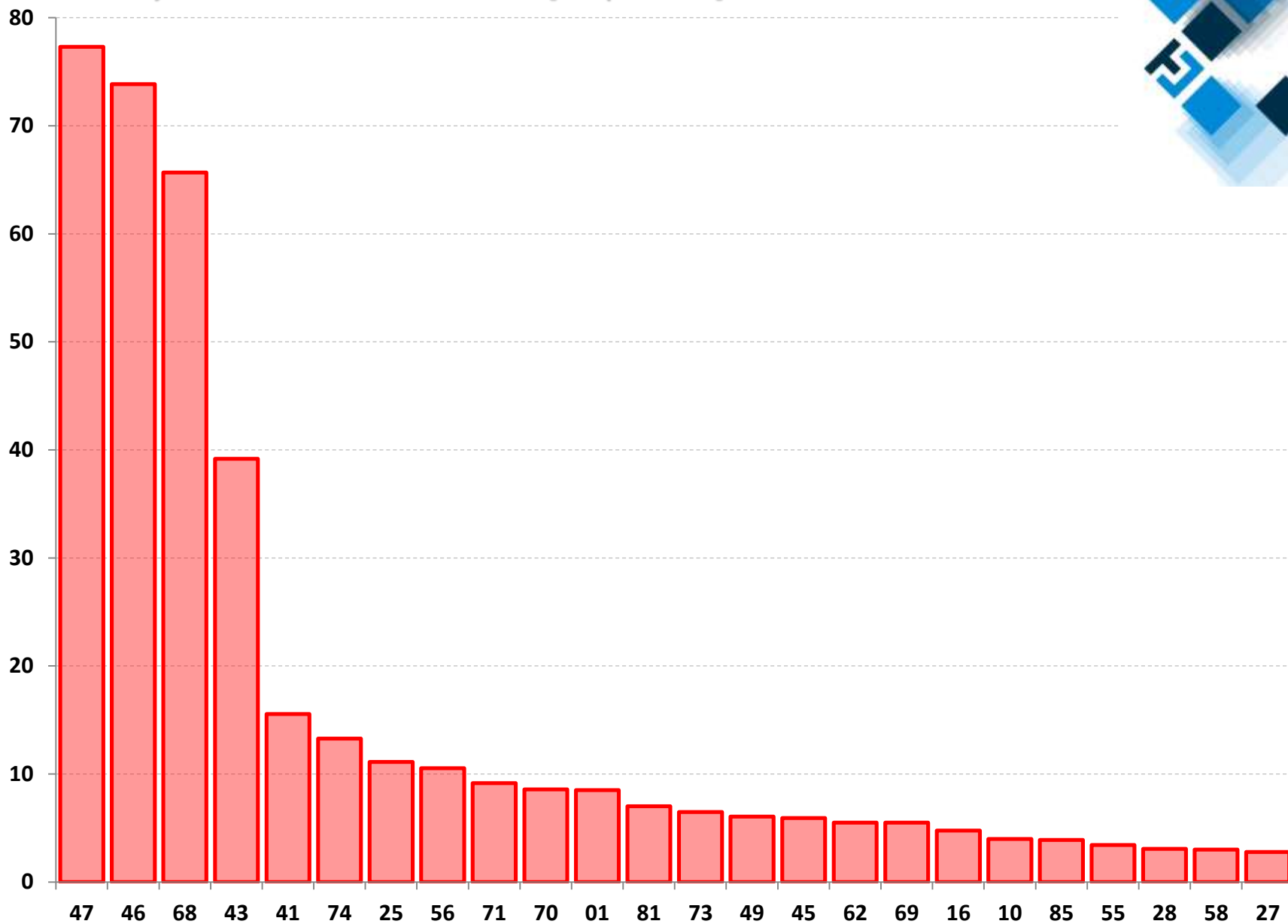
774

2,17

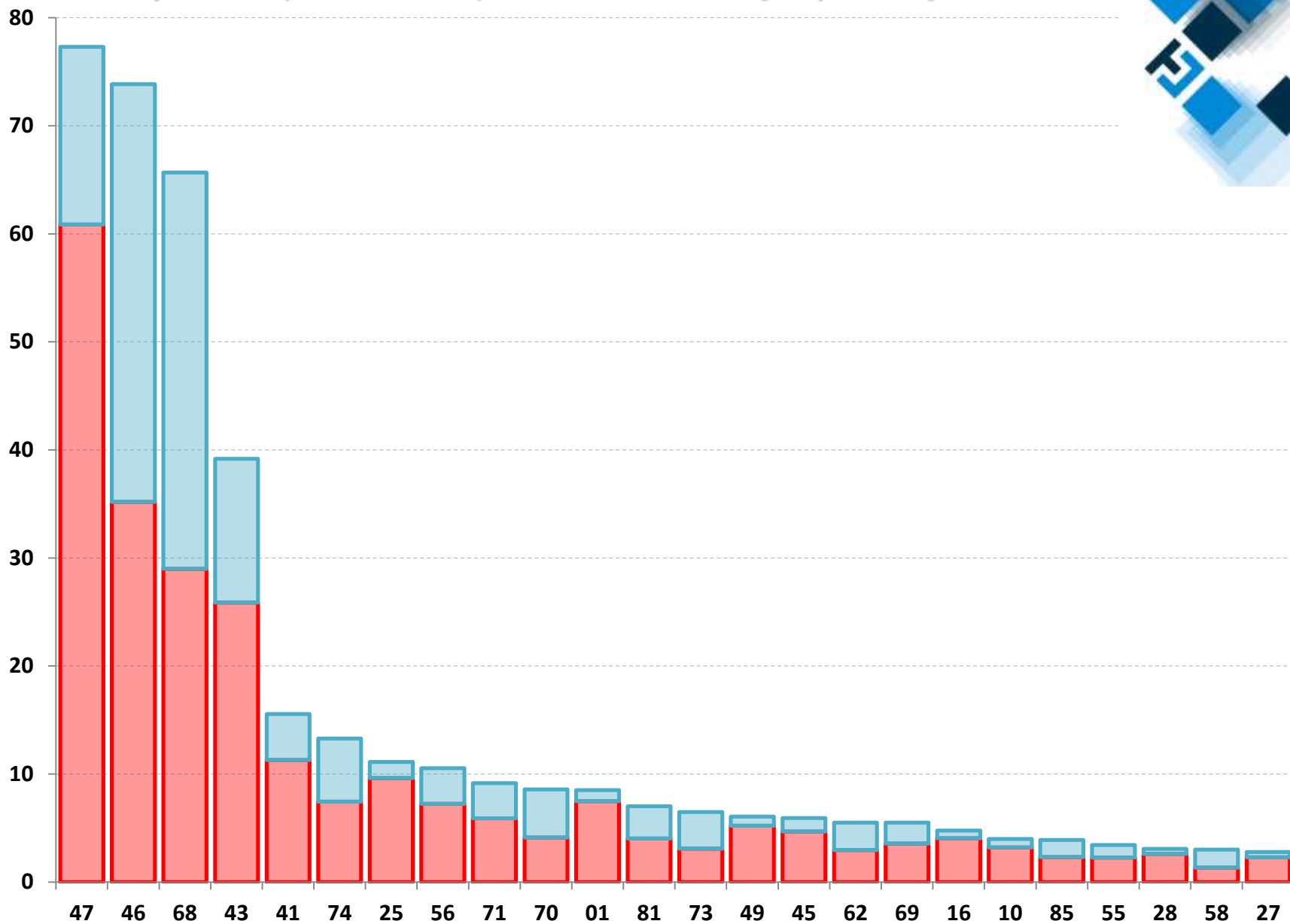
- pha
- b-m
- o-m
- cr



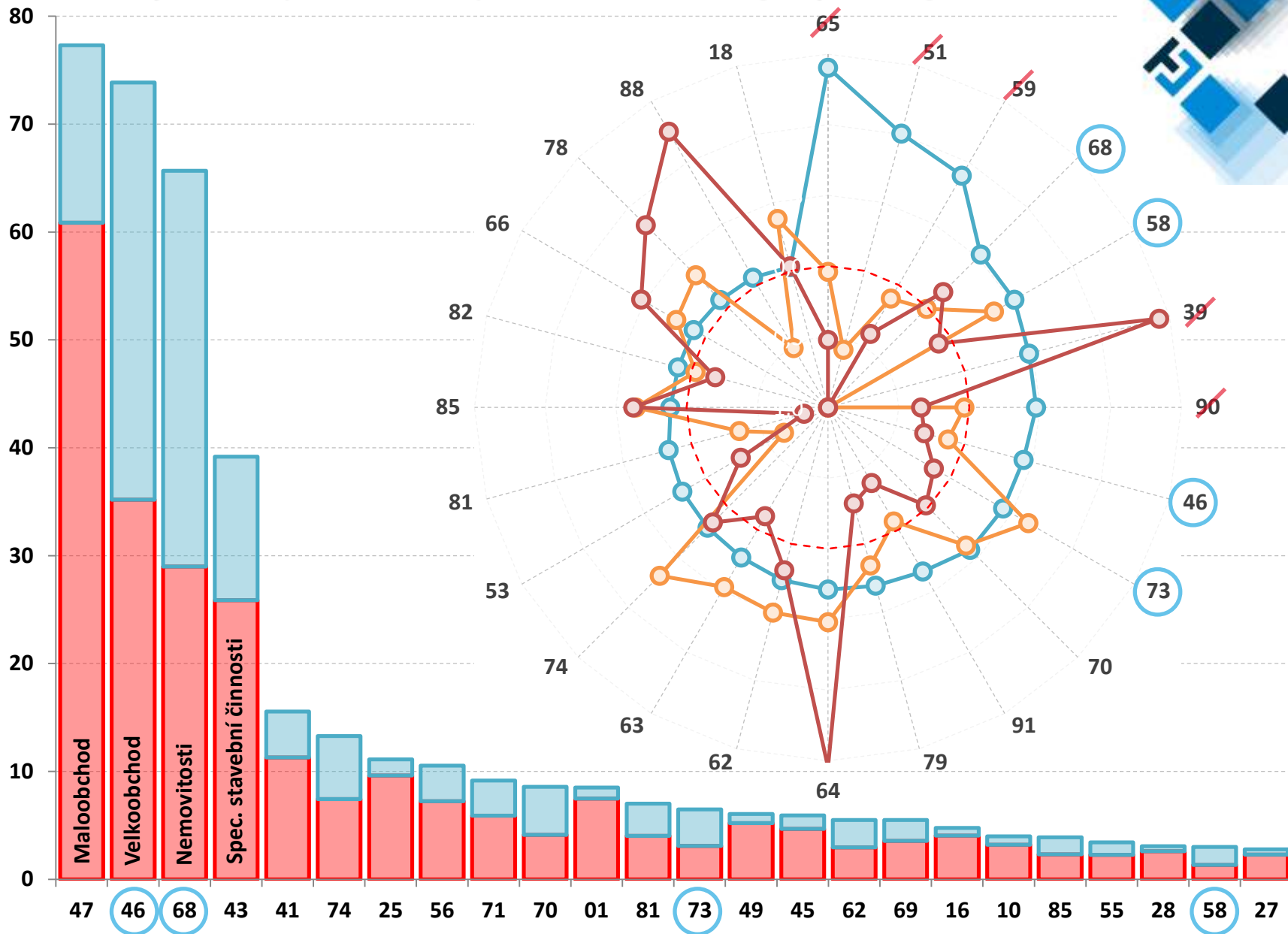
Podniky v Česku v oddílech CZ-NACE [tis. podniků]



Podniky v Česku (z toho v Praze) v oddílech CZ-NACE [tis. podniků]



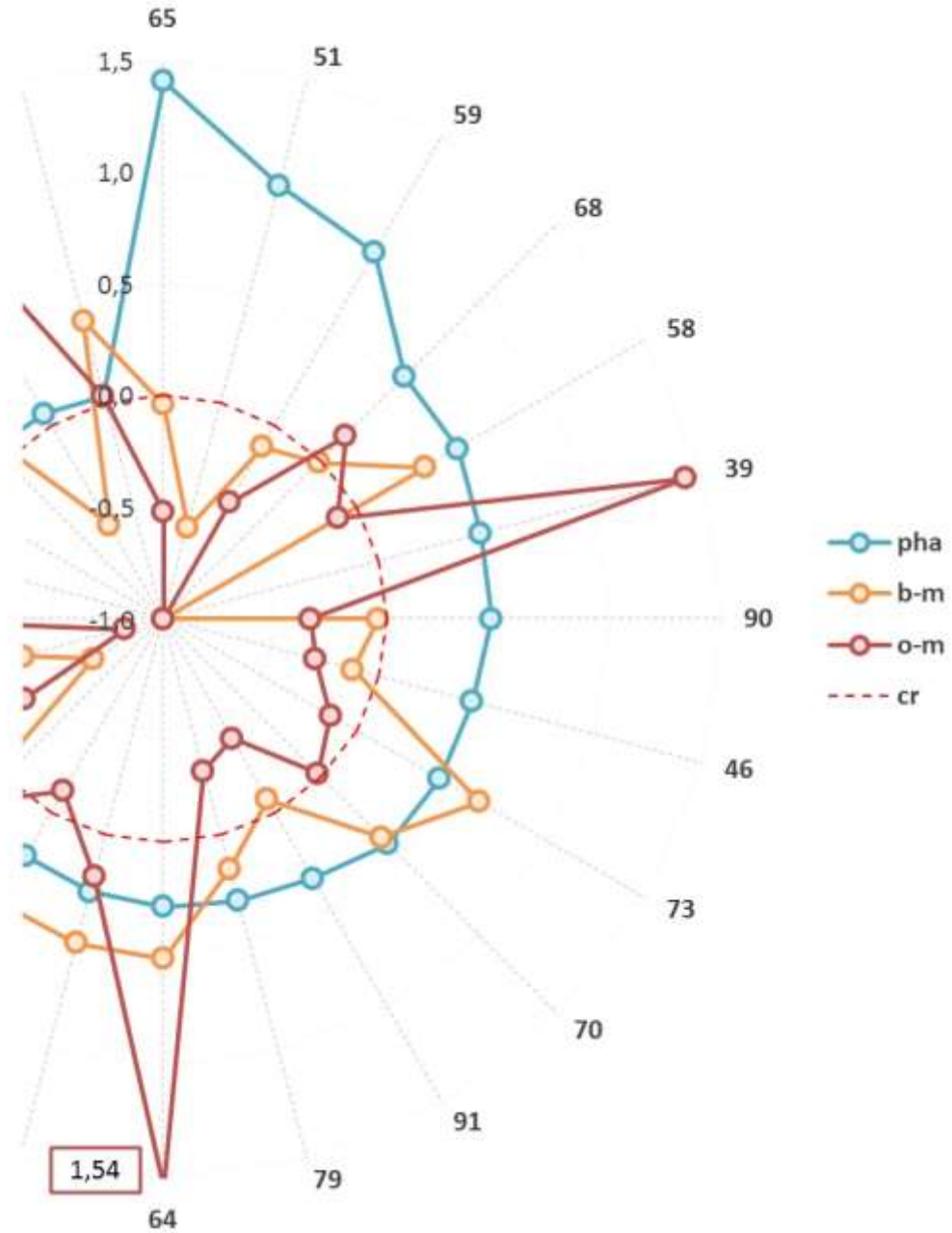
Podniky v Česku (z toho v Praze) v oddílech CZ-NACE [tis. podniků]



Činnosti podniků v městech Česka – oddíly CZ-NACE

[podniky]

15

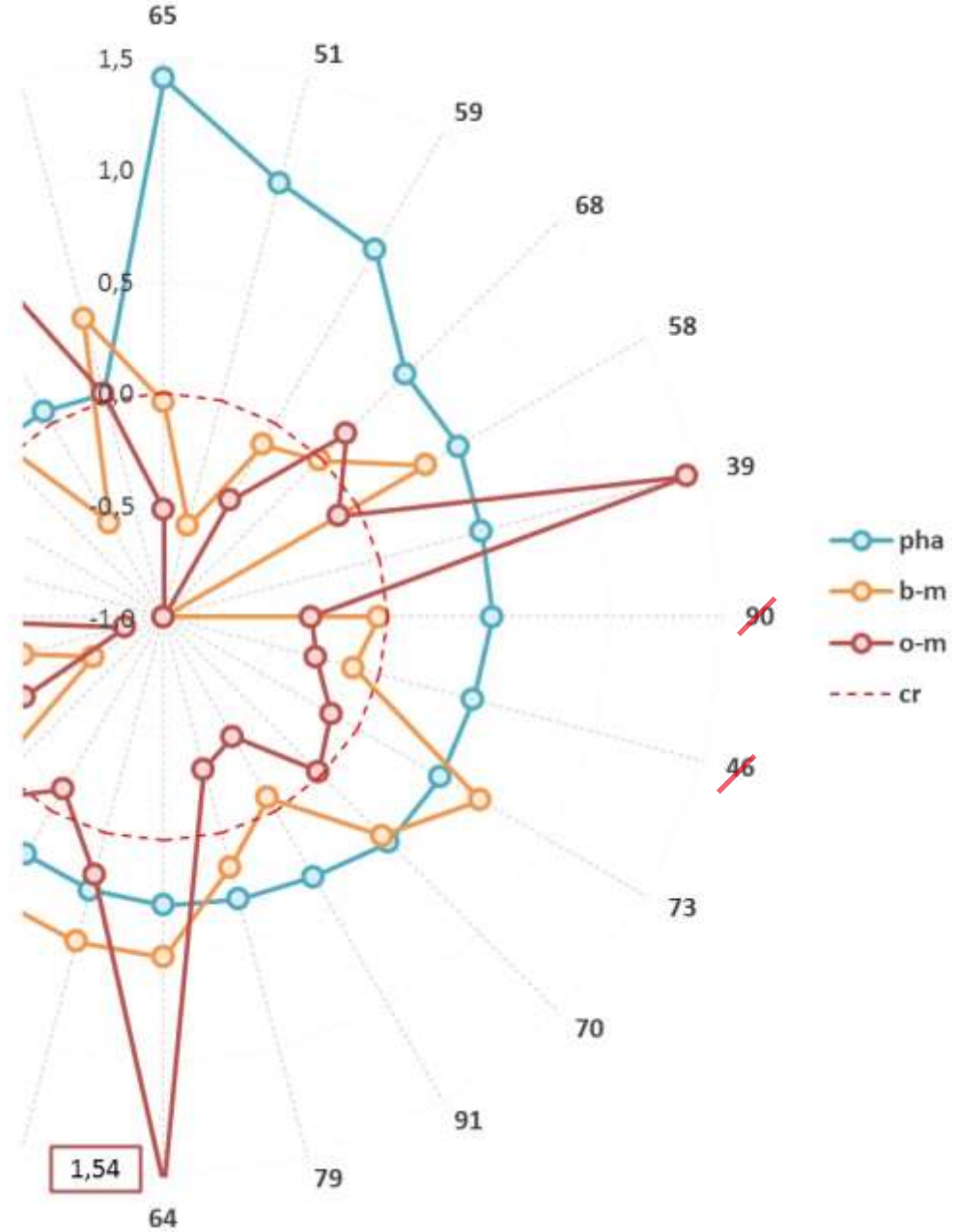
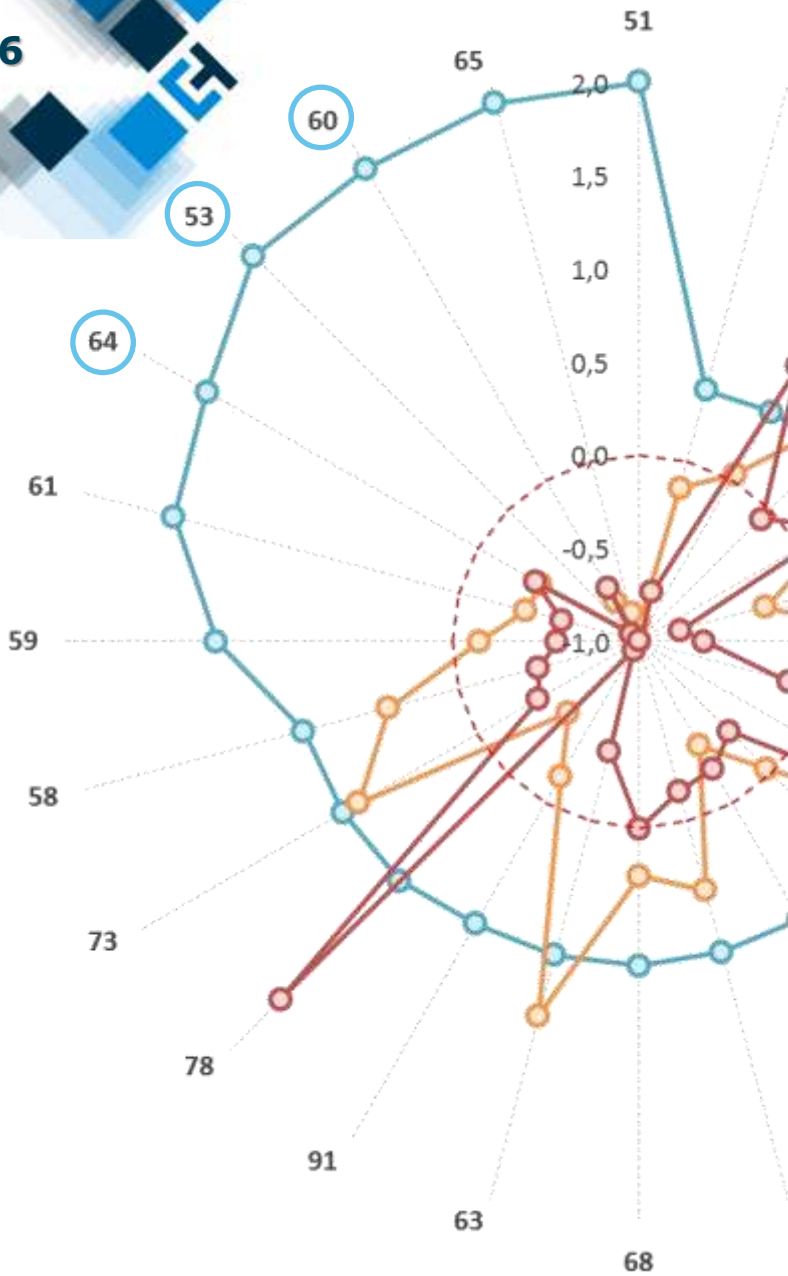


Činnosti podniků v městech Česka – oddíly CZ-NACE

[zaměstnanci]

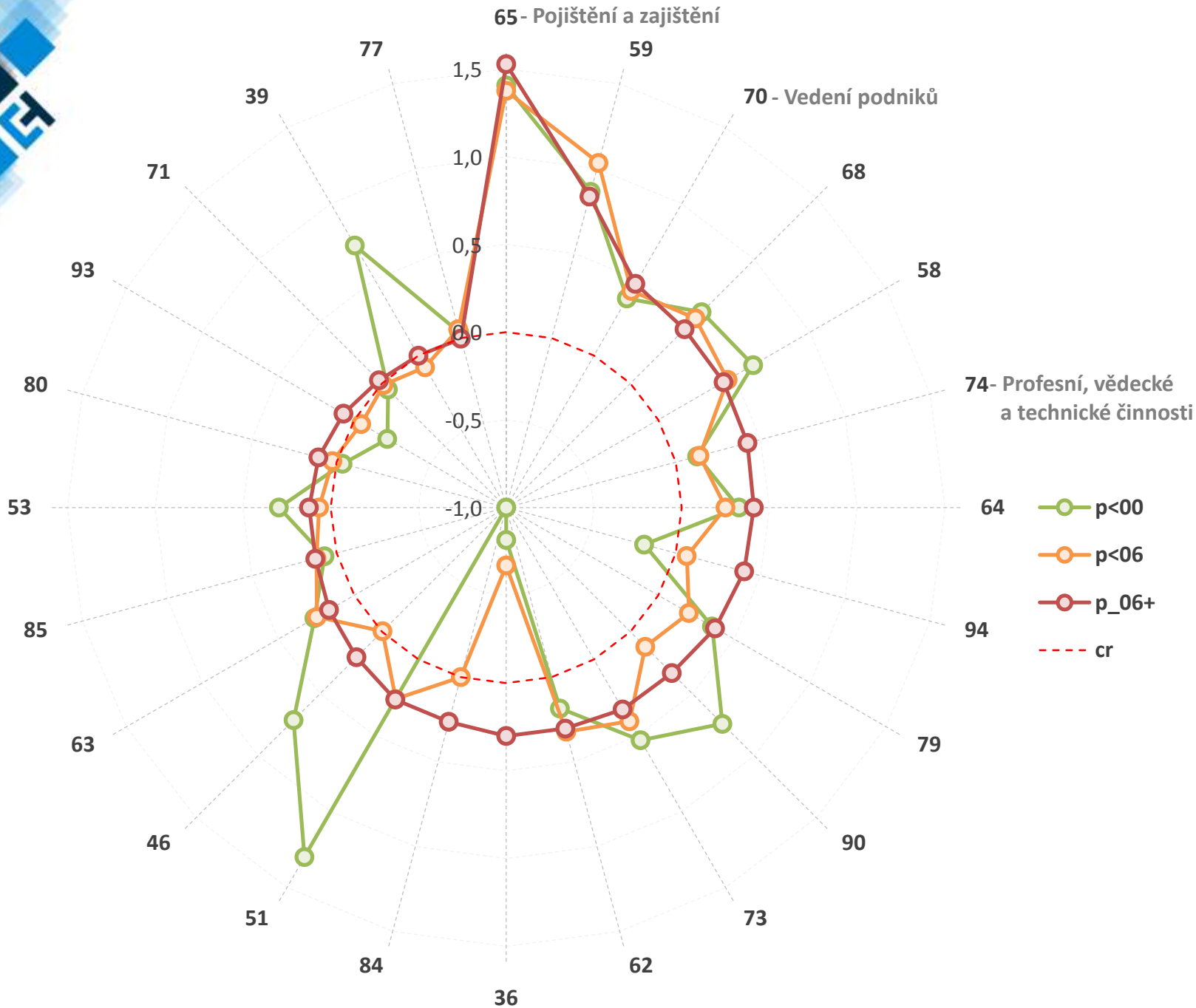
[podniky]

16



- pha
- b-m
- o-m
- cr

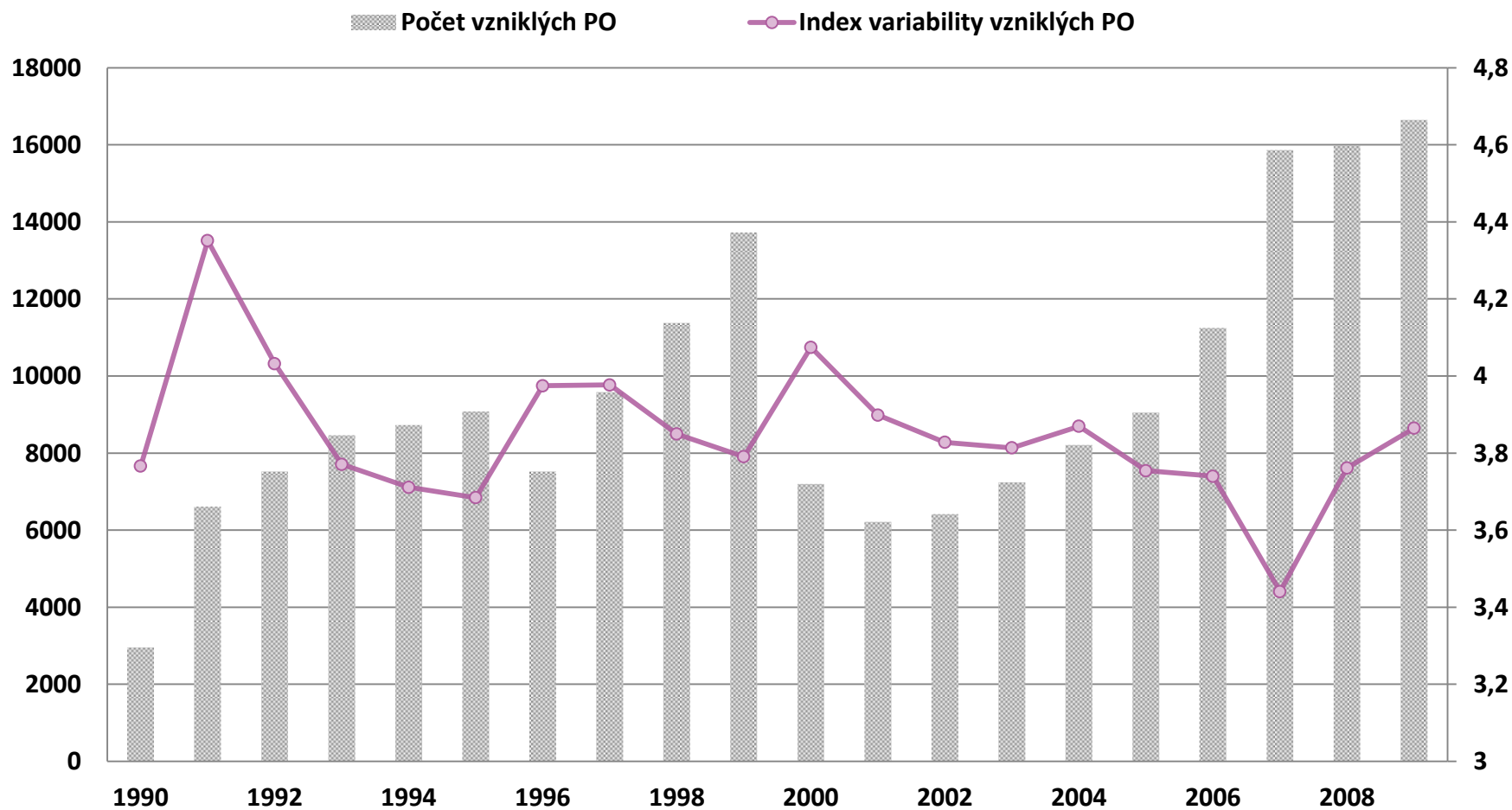
Vznik nových podniků v Praze – oddíly CZ-NACE



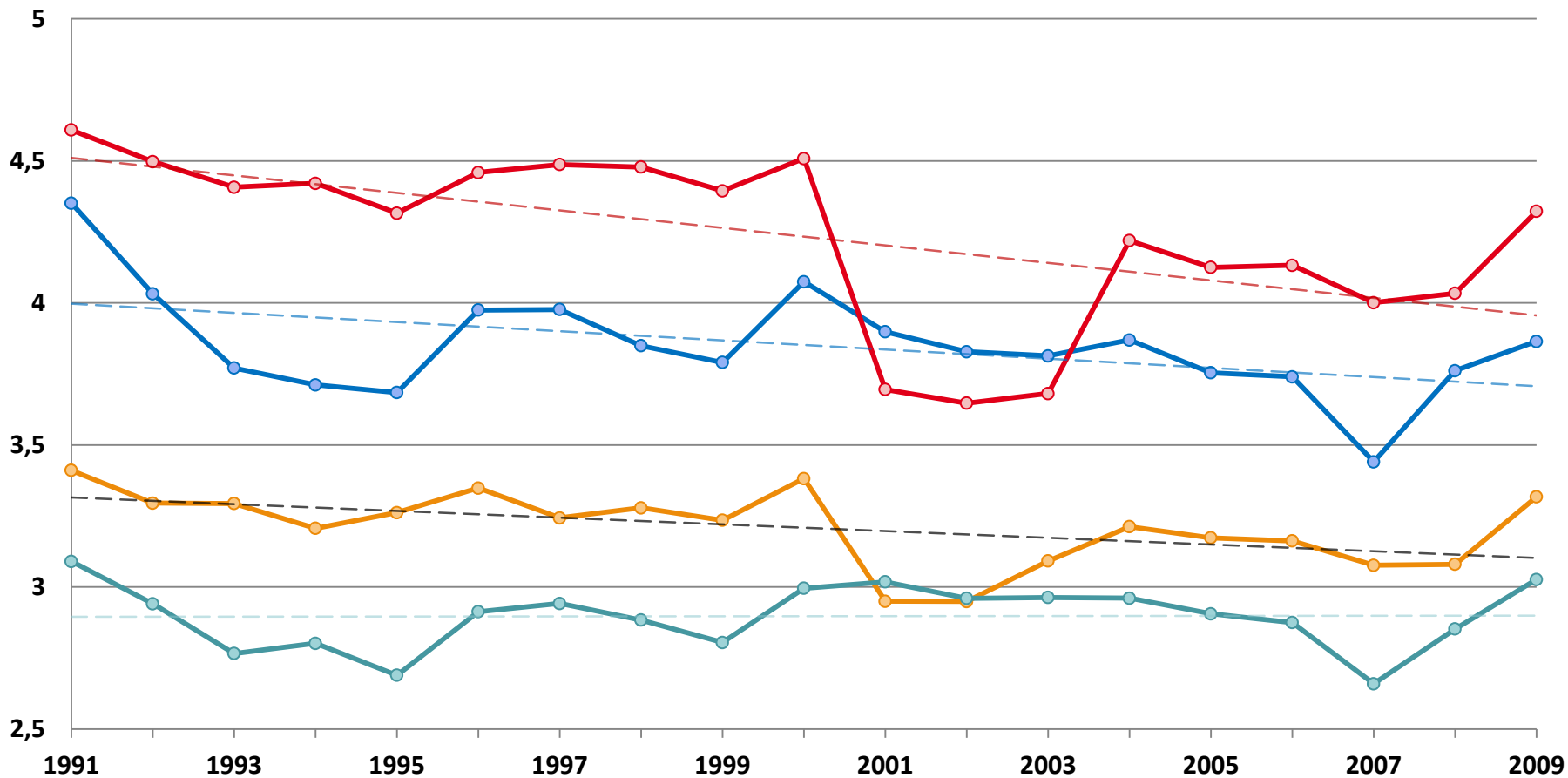
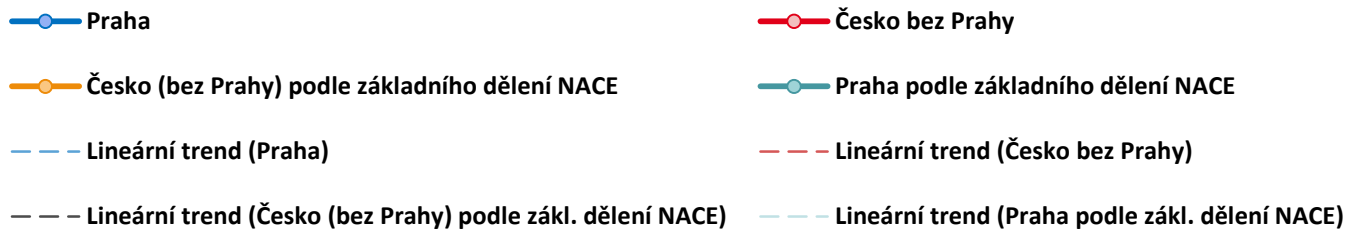
□ Indexy odvětvové rozmanitosti

- bezrozměrný indikátor, který na principu entropického výpočtu mezi kategoriemi (oddíly a odvětví NACE) měří variabilitu odvětví zastoupených mezi vznikajícími subjekty podle stanovených kritérií (variance indexů se používají v ekonomii, biologii atd.) →
„Entropie představuje důležitý nástroj při stanovení variability distribuce v určitém momentu při analýzách evolučních procesů v čase.“ (Frenken 2007)
- vypovídá o vývojové dynamice nikoliv o konkrétní specializaci
- výhoda metody spočívá v tom, že ji lze aplikovat na jakémkoliv stupni agregace souboru dat

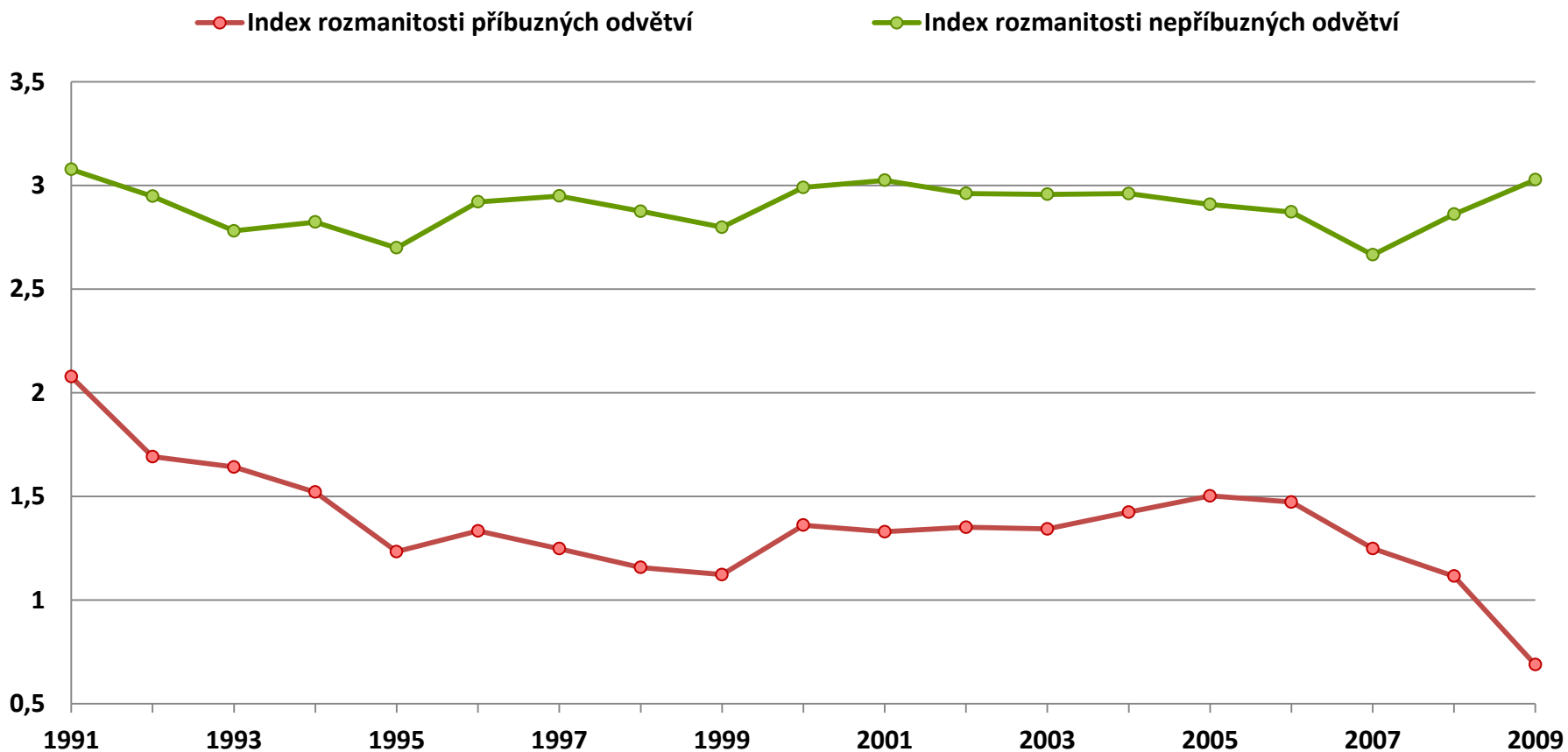
Vývoj absolutního počtu vzniklých PO a vývoj indexu variability 1990 až 2009 v Praze



Vývoj indexu odvětvové variability vznikajících právnických osob od 1991



Vývoj indexů odvětvové variability v Praze vzniklých PO při zohlednění odvětvové příbuznosti podle dělení NACE v období 1991 až 2009



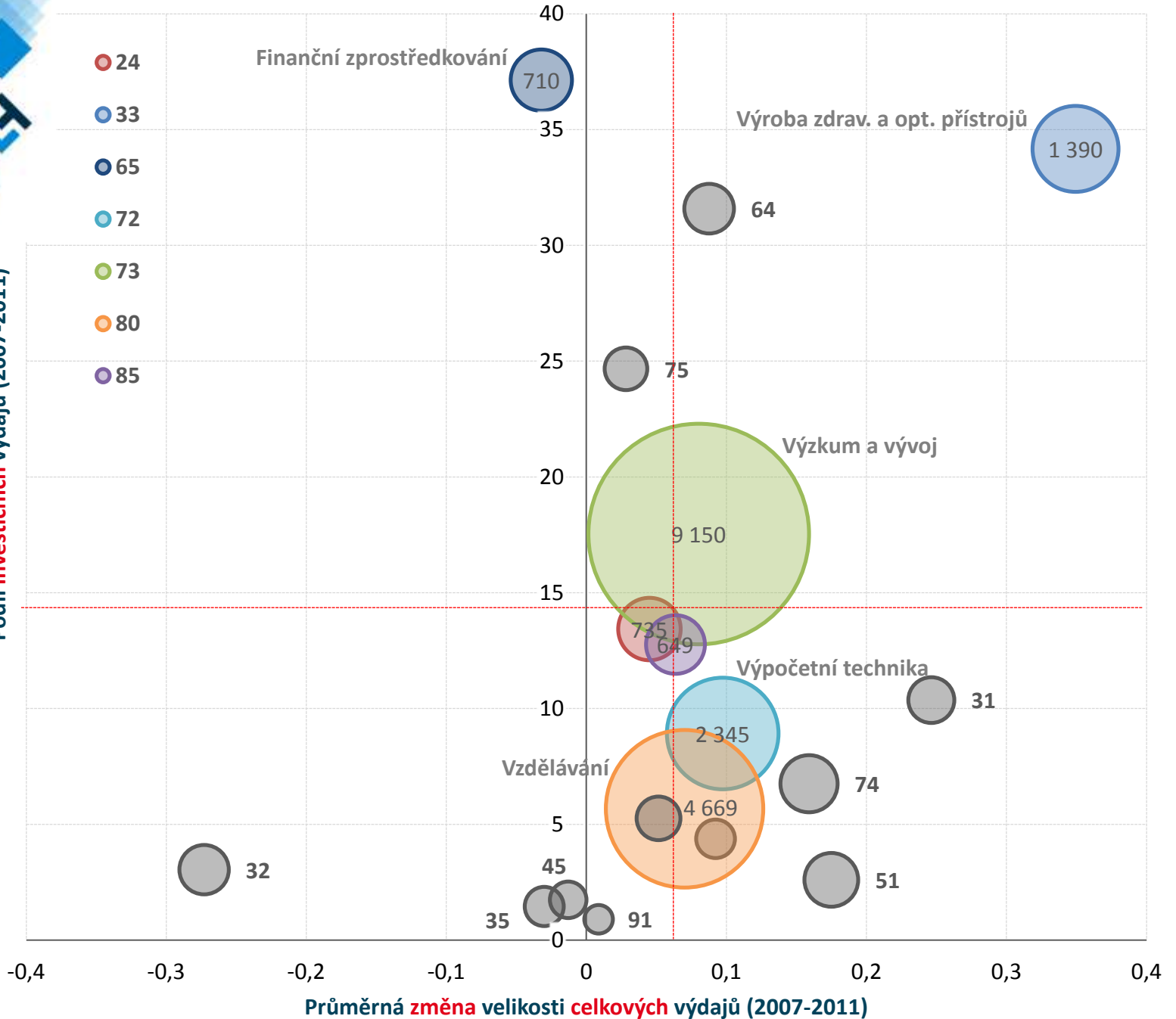
22

V
TI
RES

Výdaje na VaV v Praze [mil. Kč] – oddíly OKEČ

23

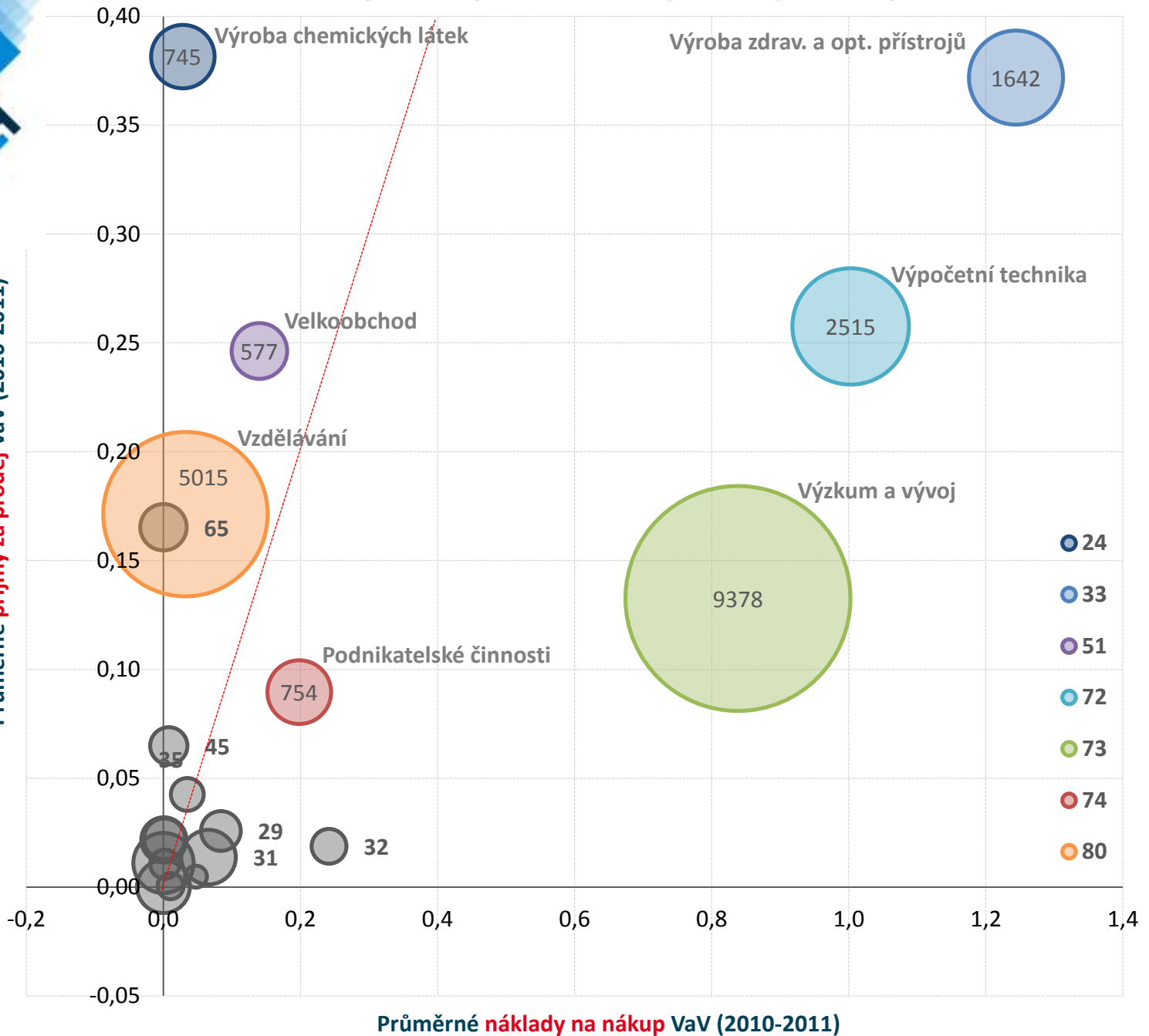
Podíl investičních výdajů (2007-2011)



Prodej a nákup VaV v Praze [mld. Kč] – oddíly OKEČ

24

Průměrné příjmy za prodej VaV (2010-2011)



- 24
- 33
- 51
- 72
- 73
- 74
- 80

□ shrnutí

- čísla! → evidence-based policies
- kritický přístup! → co se schová za čísla?
- vymezení pozice na národní úrovni
→ mezinárodní benchmarking
- kombinace více zdrojů → identifikace domény
- data jako podklad pro expertní diskuzi...



□ otázky





▣ shrnutí



▣ otázky

- ▣ říkají data něco/vše o specializaci?
- ▣ potvrzení toho, co všichni vědí, nebo překvapení? jaké!?
- ▣ jaká data využít?
- ▣ co udělat jinak?

DĚKUJEME

ZA POZORNOST!

David Marek | marek@tc.cz

Kristýna Meislová | meislova@tc.cz
