

CENY NEMOVITOSTÍ V ČR

Jiří Mrázek

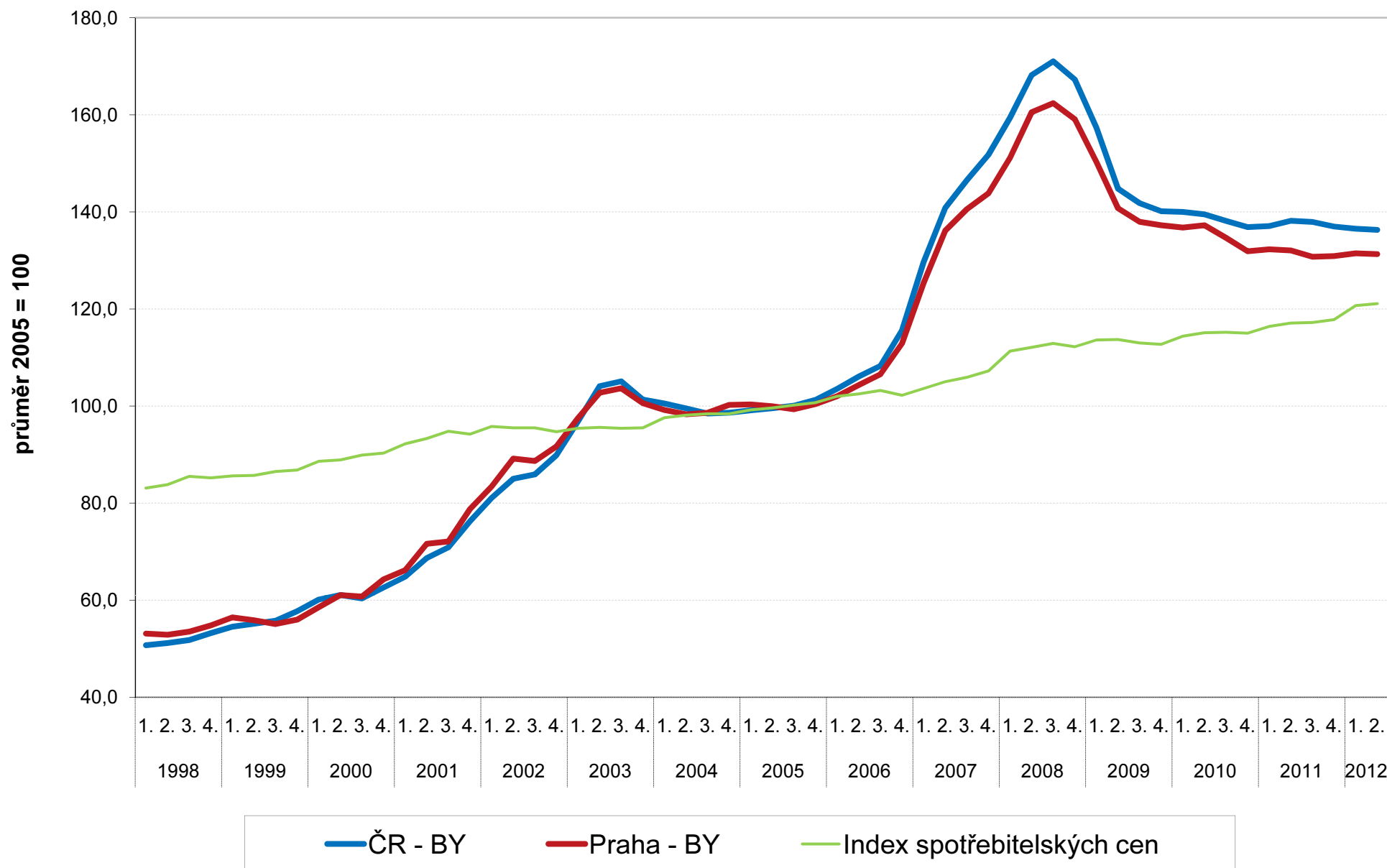
Jan Pokorný

Tisková konference, 26. března 2013, Praha

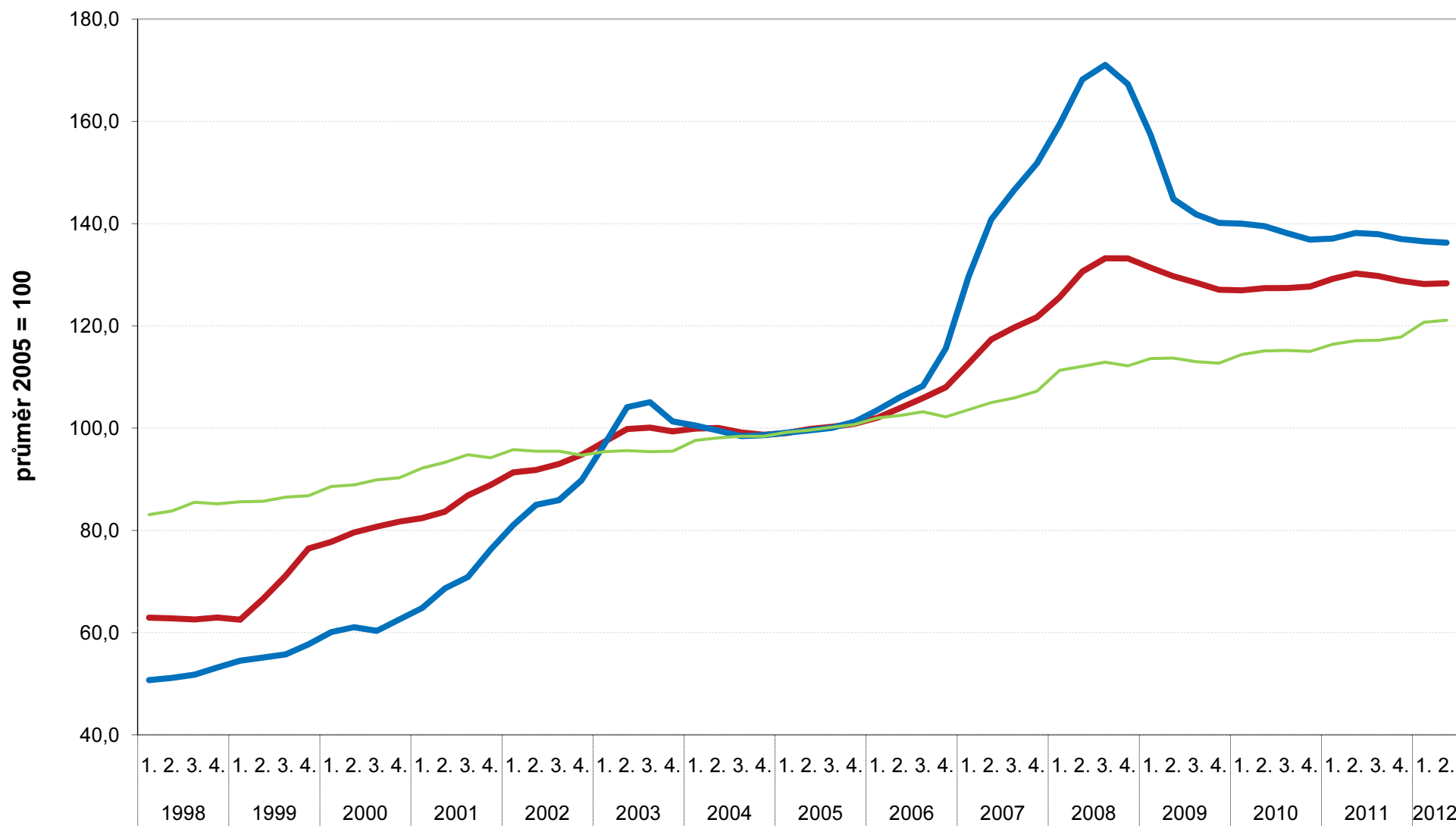
OBSAH PREZENTACE

- Cenové indexy starších bytových nemovitostí od roku 1998
- House Price Index – mezinárodně srovnatelný indikátor (index)
- Regionální srovnání cen vybraných starších bytových nemovitostí (2009–2011)
 - Podle krajů
 - Podle krajských měst
 - Podle okresů
 - Byty
 - Stavební pozemky

Cenový index starších bytů: ČR vs. Praha

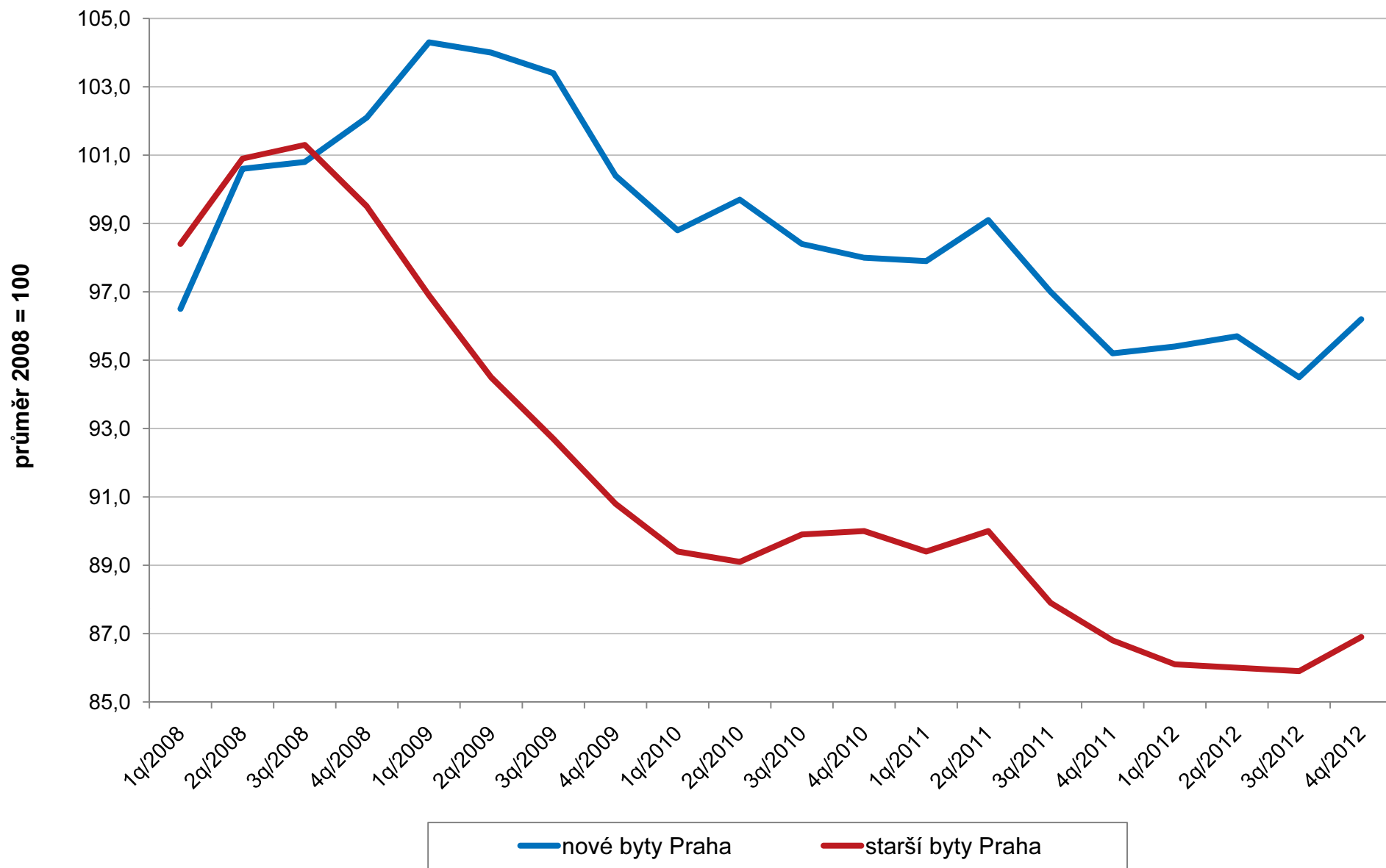


Cenový index: Starší byty vs. starší rodinné domy



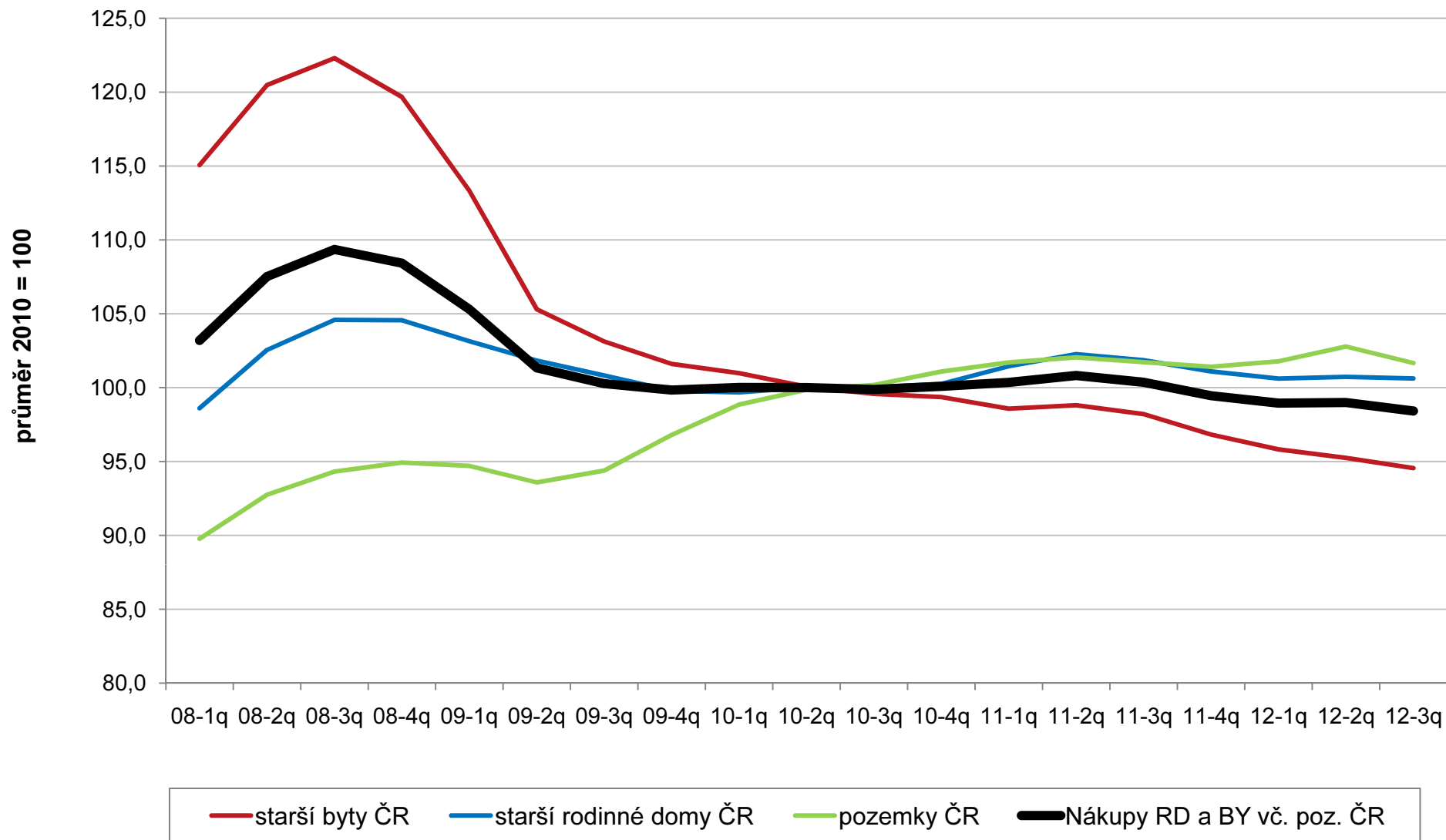
— Rodinné domy - ČR — Byty - ČR — Index spotřebitelských cen

Cenový index pražských bytů: Nové byty vs. starší byty



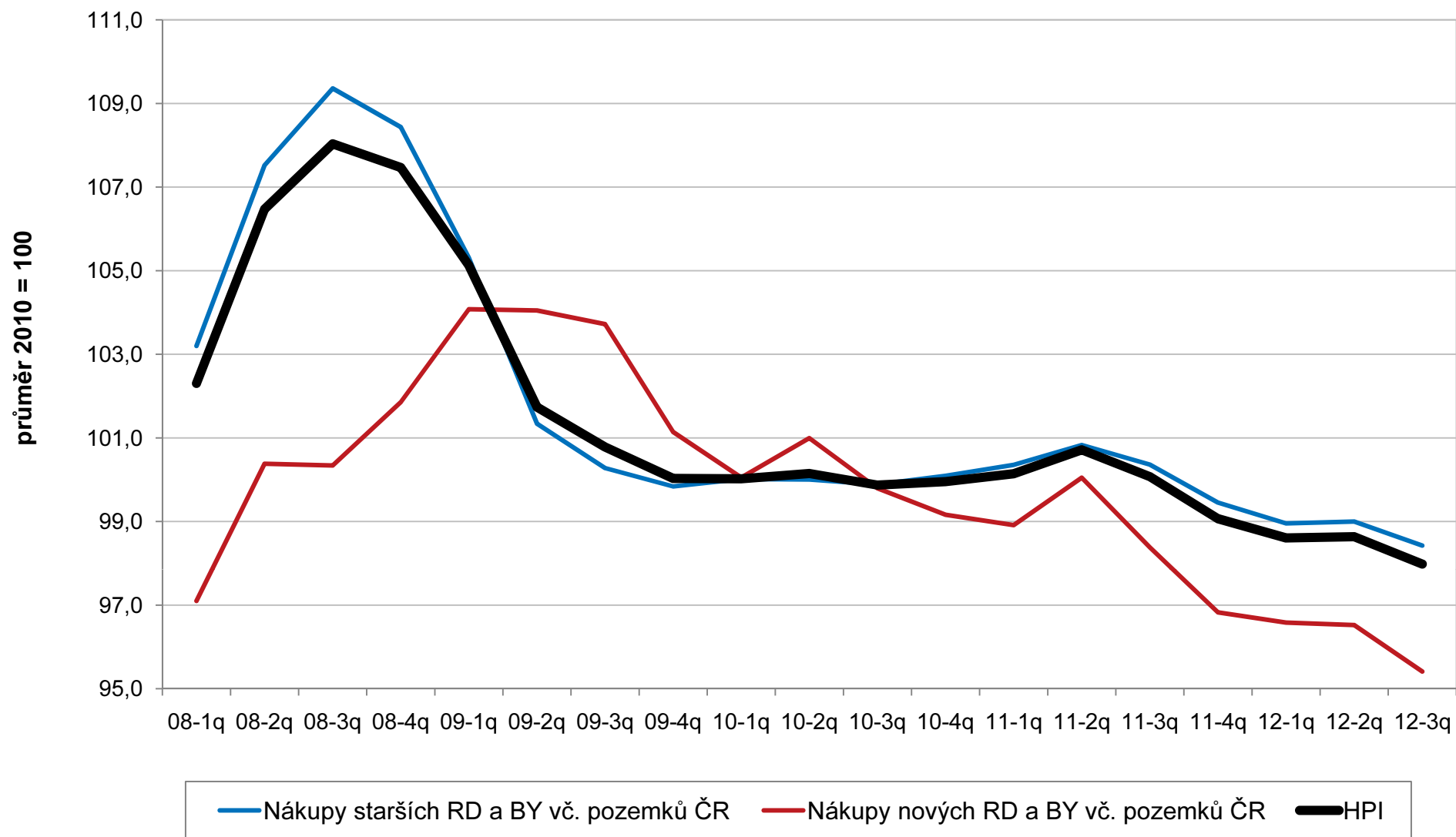
House Price Index:

Nákupy starších rodinných domů a bytů včetně pozemků v ČR

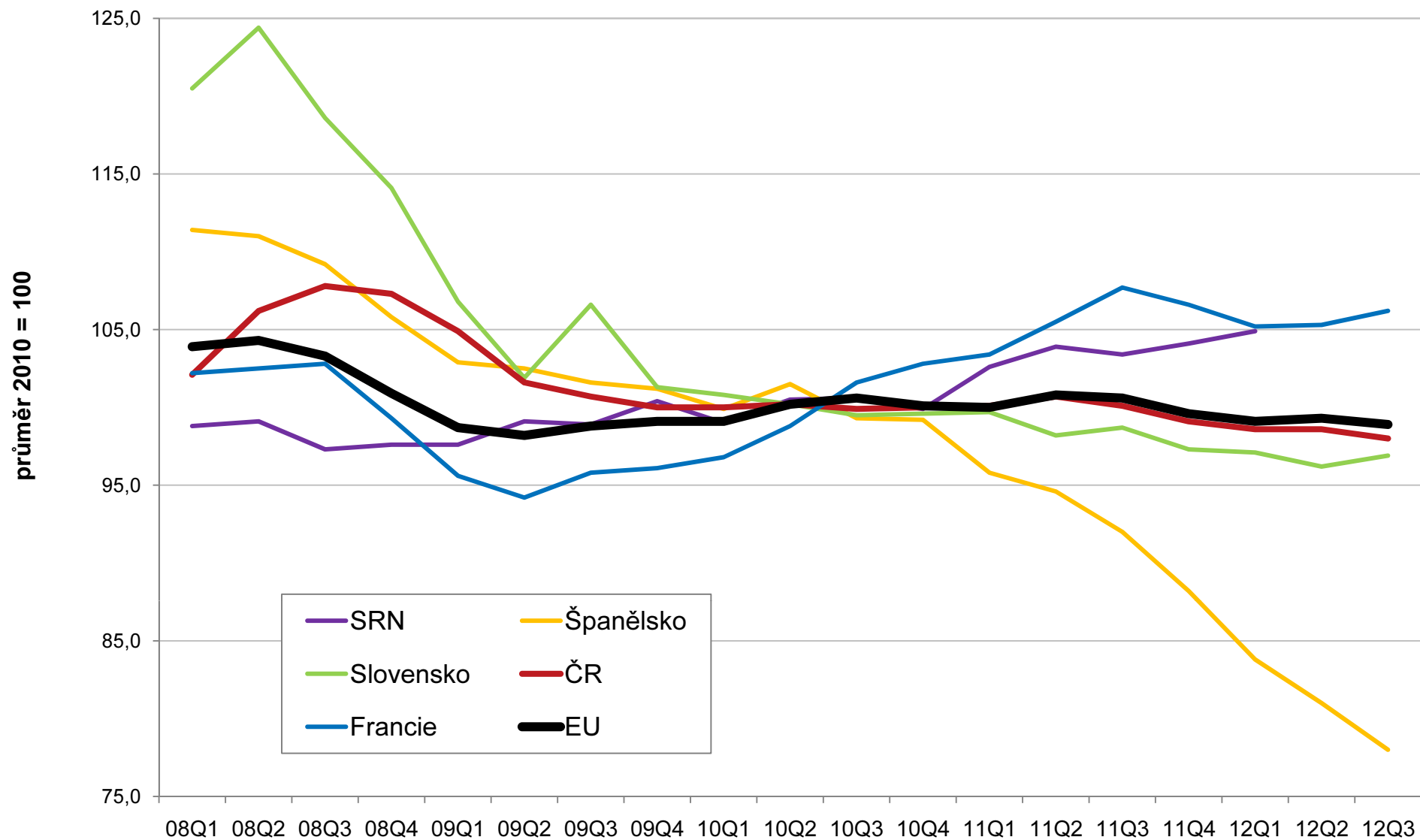


House Price Index:

Nákupy všech rodinných domů a bytů včetně pozemků v ČR

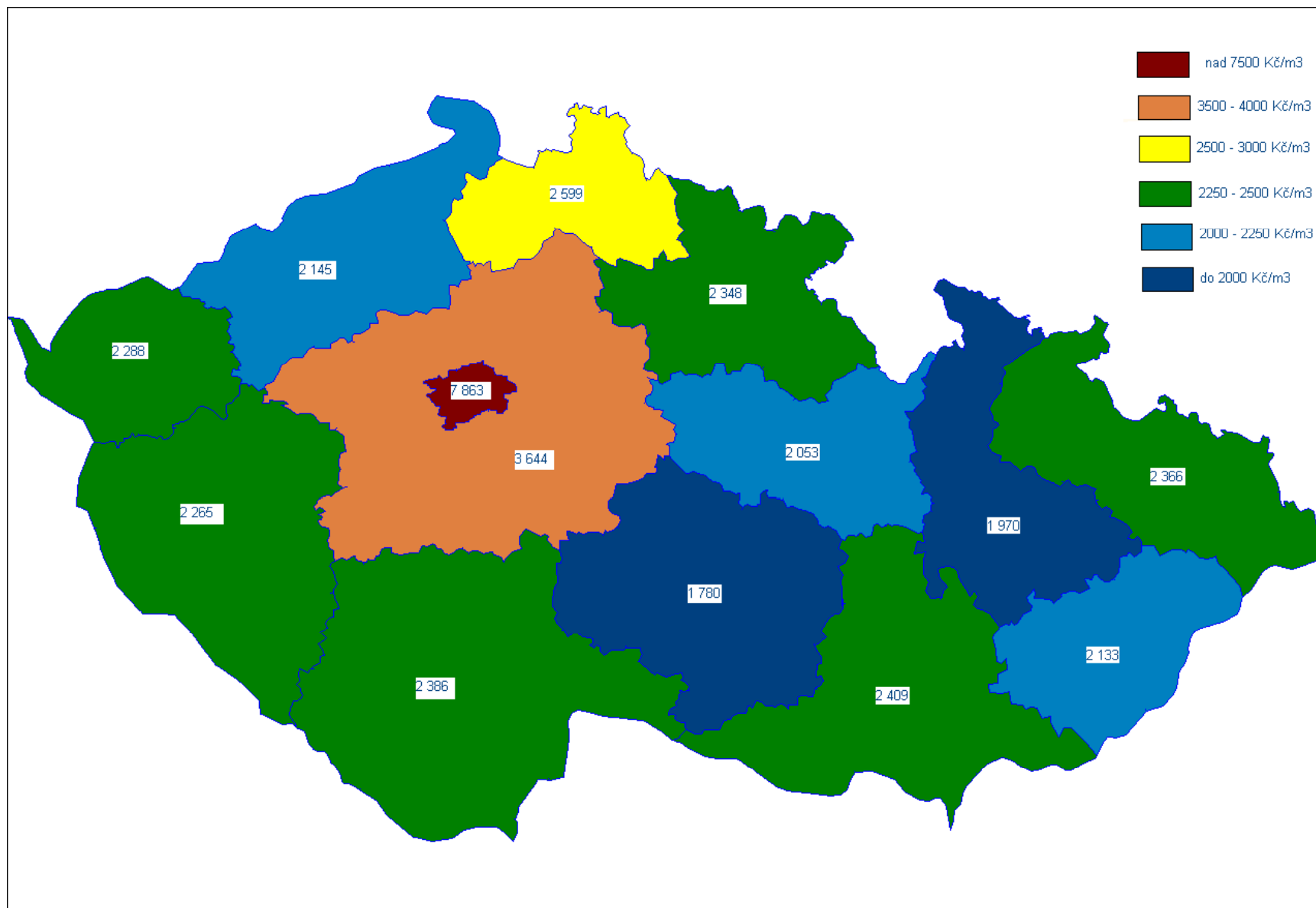


House Price Index (HPI) v evropských státech



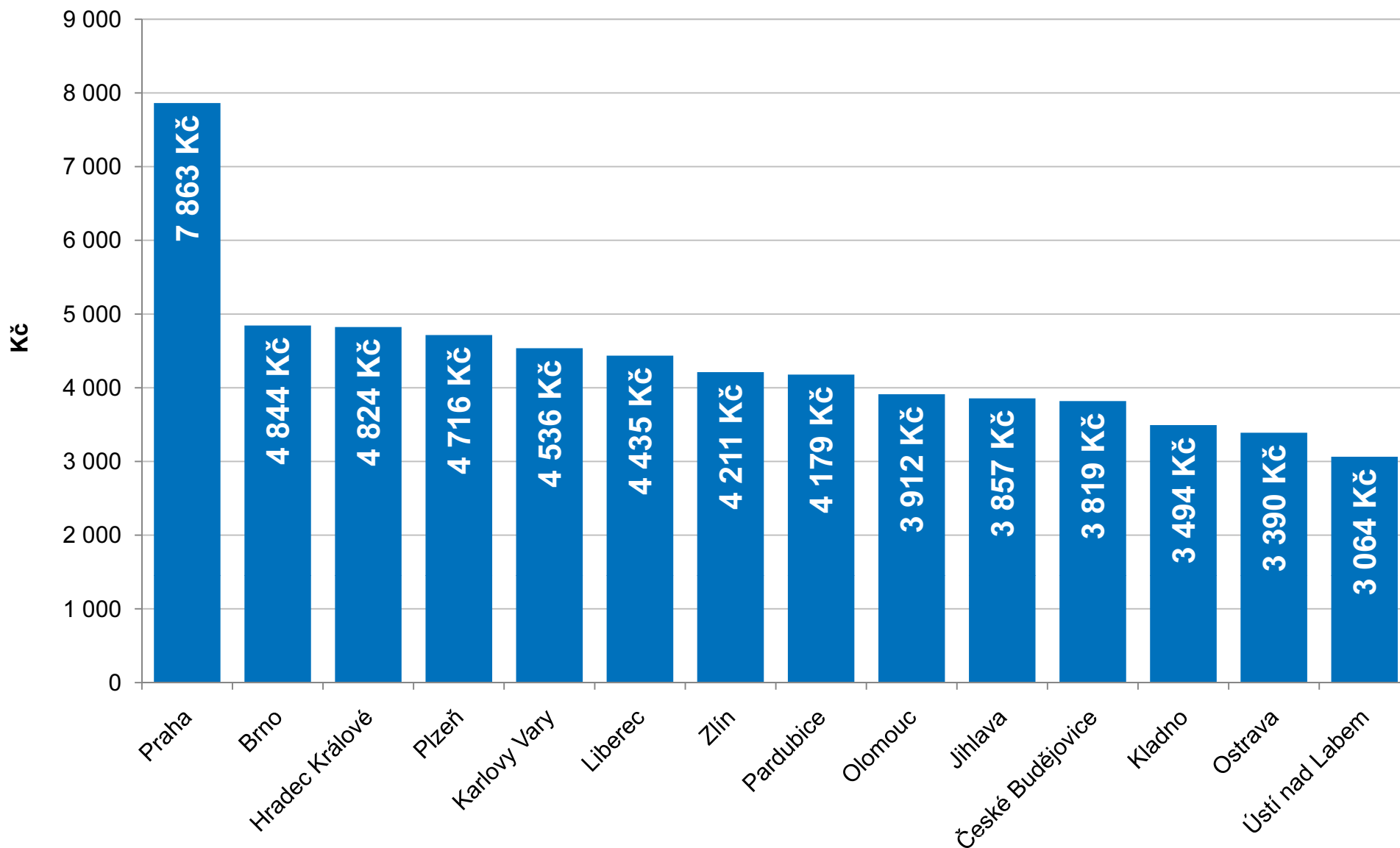
Ceny starších rodinných domů – kraje (2009–2011)

(cena za m³)



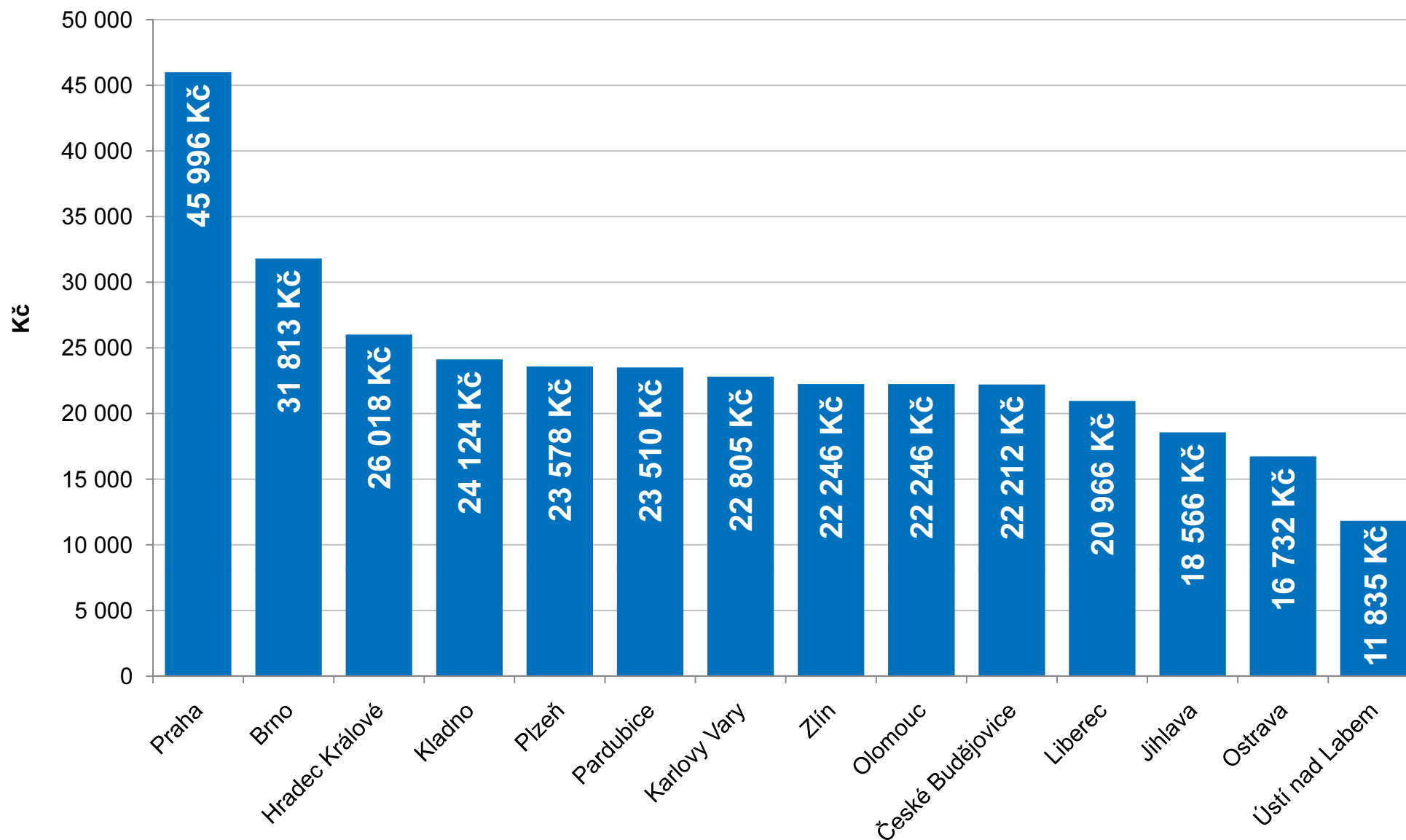
Ceny starších rodinných domů – krajská města (2009–2011)

(cena za m³)



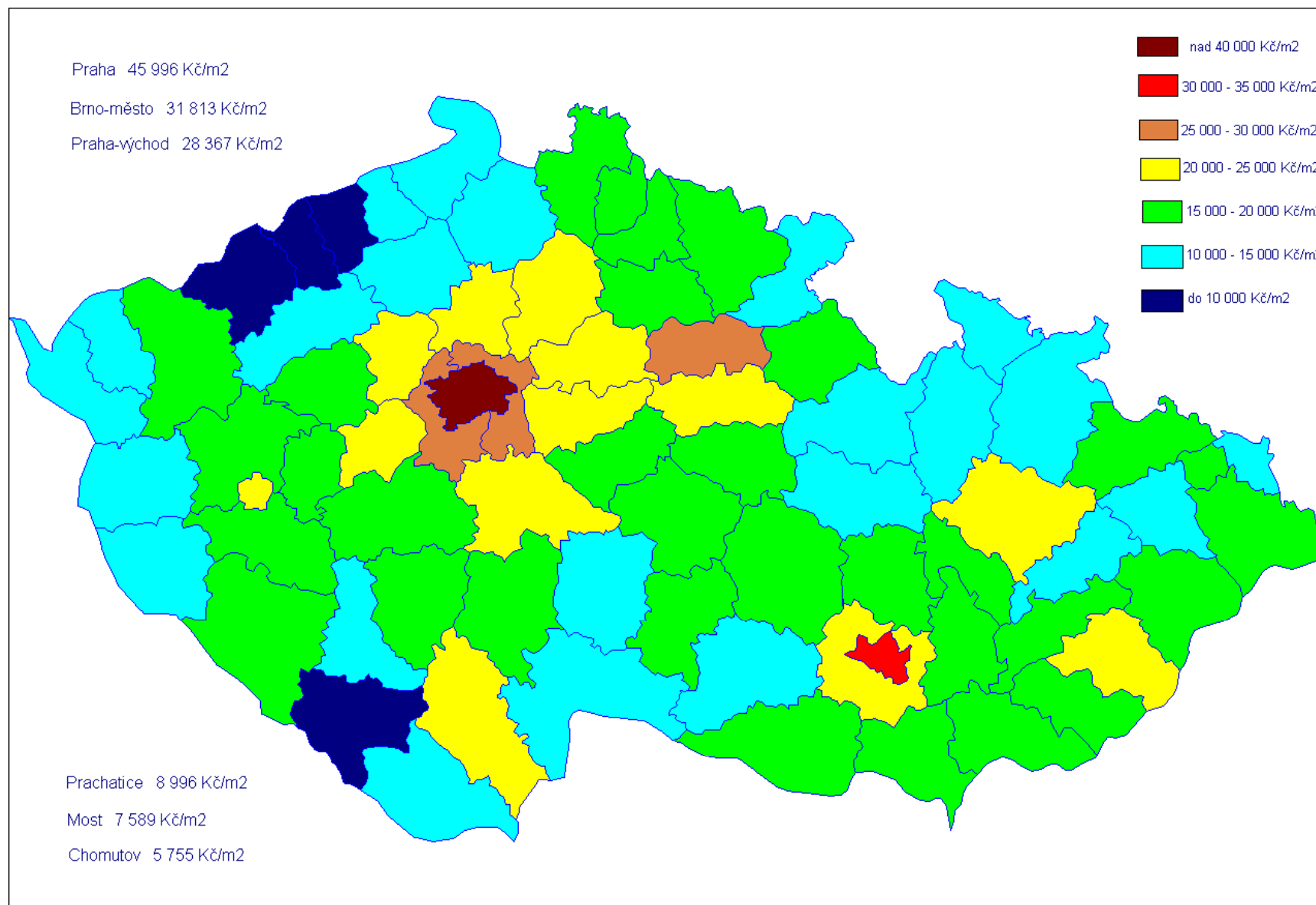
Ceny starších bytů – krajská města (2009–2011)

(cena za m²)

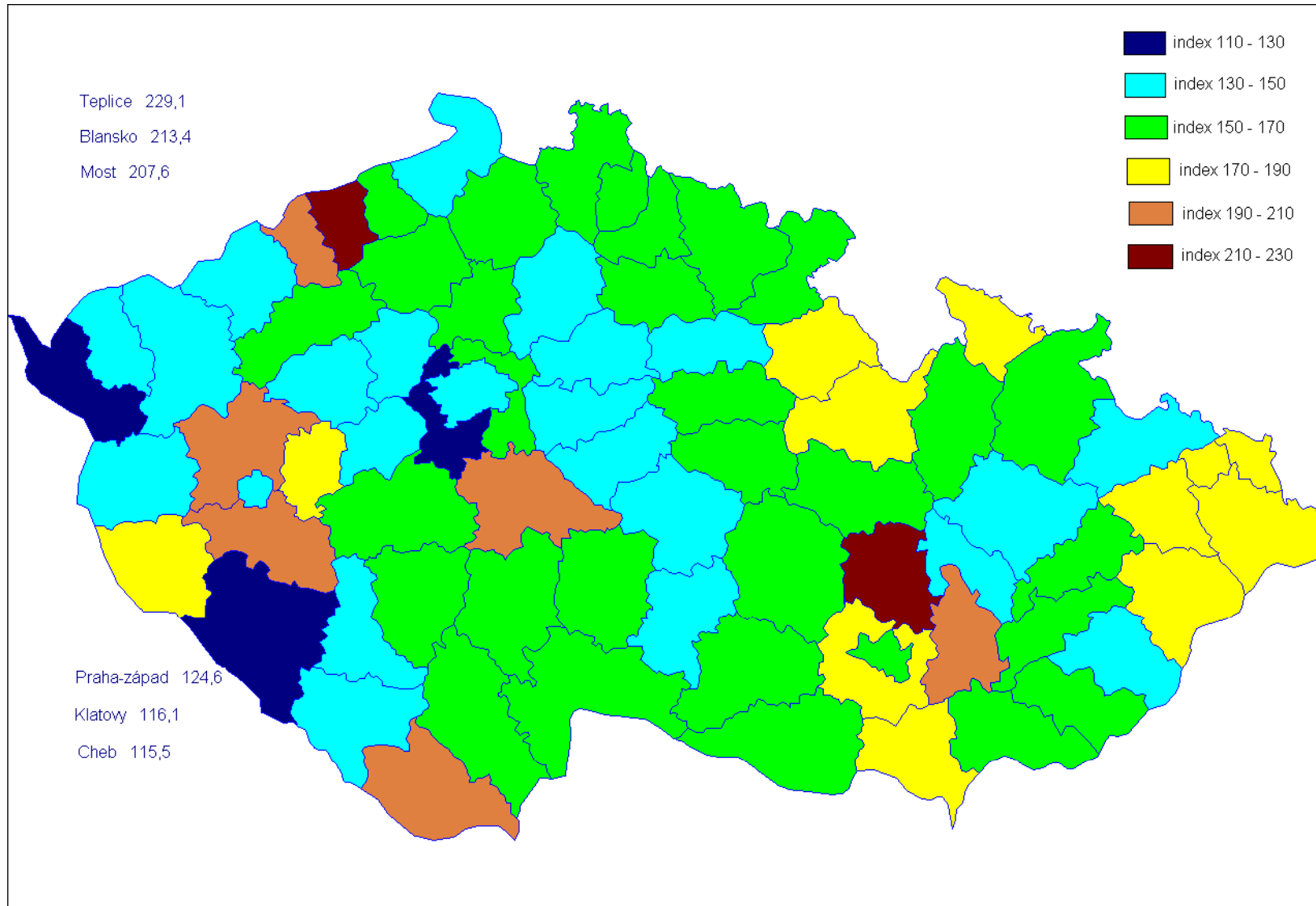


Ceny starších bytů – okresy (2009–2011)

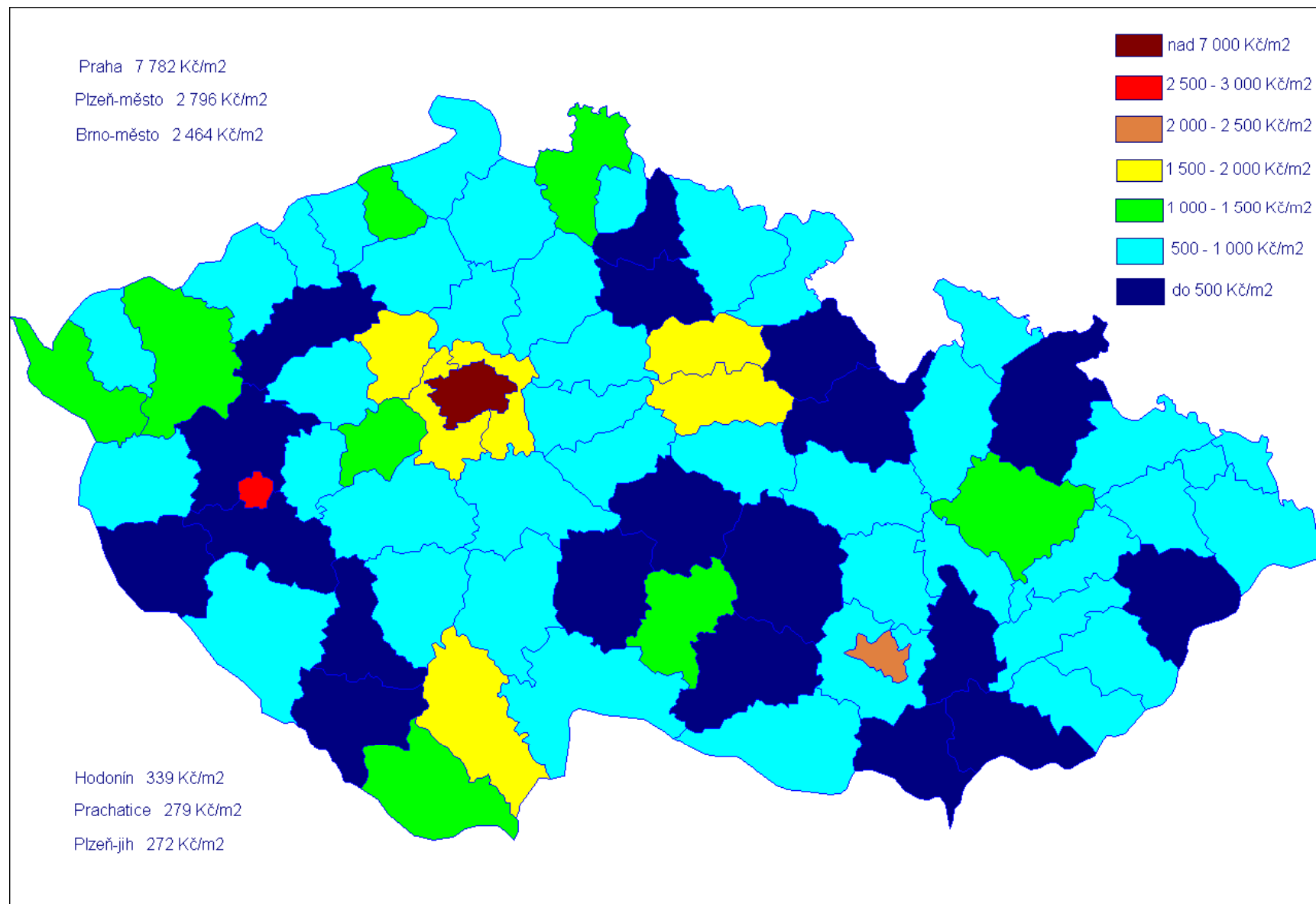
(cena za m²)



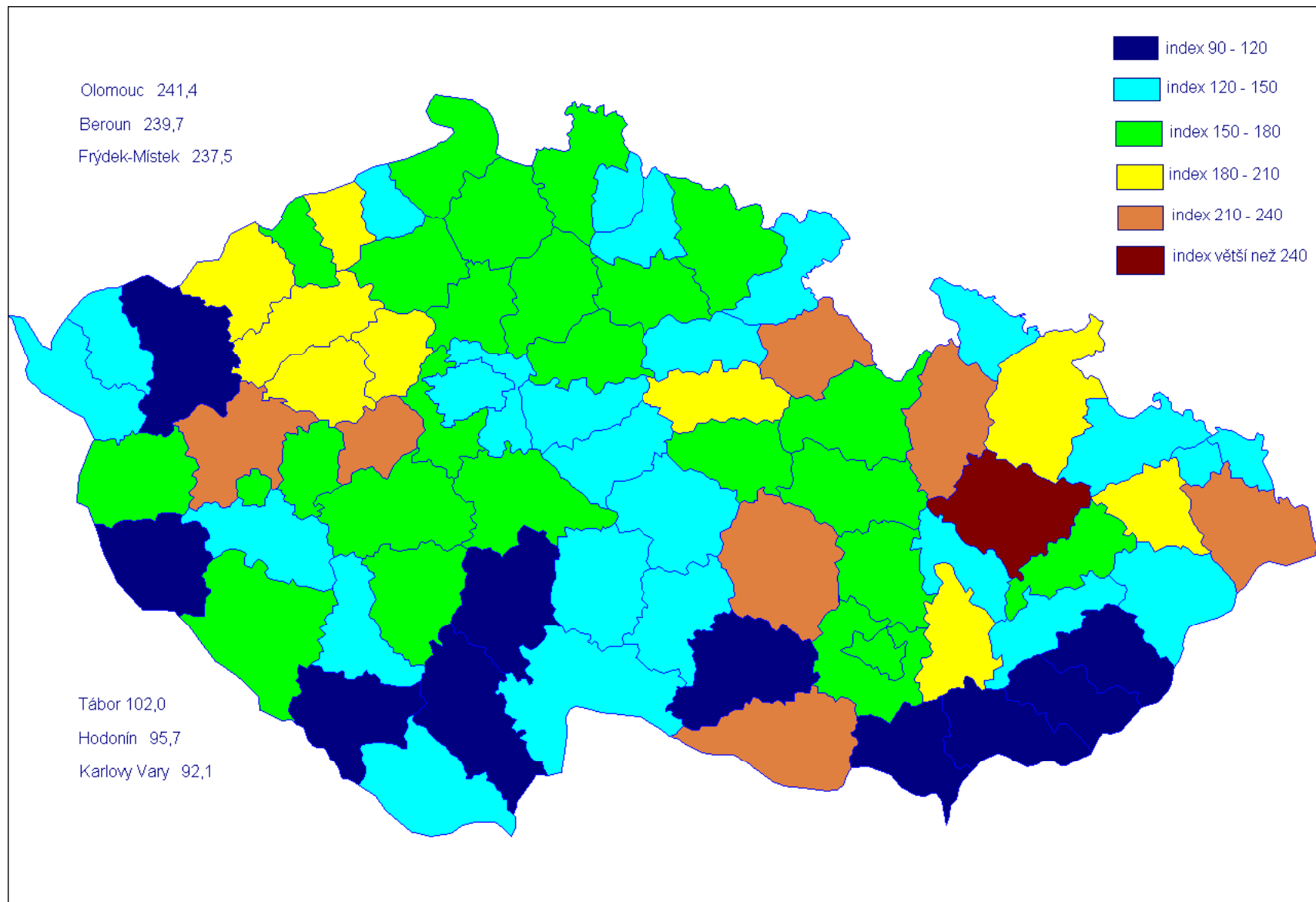
Cenový index starších bytů, průměr 2009–2011 k průměru 2004–2006



Ceny stavebních pozemků – okresy (2009–2011) (cena za m²)



Cenový index stavebních pozemků, průměr 2009–2011 k průměru 2004–2006



Děkujeme za pozornost

Jiří Mrázek

tel.: 274 052 533, email: jiri.mrazek@czso.cz

Jan Pokorný

tel.: 274 052 118, email: jan.pokorny@czso.cz

Odbor statistiky cen ČSÚ