



# MZDY – 2. ČTVRTLETÍ 2014

**Dalibor Holý**

**Alena Soběslavská**

Tisková konference, 5. září 2014, ČSÚ Praha

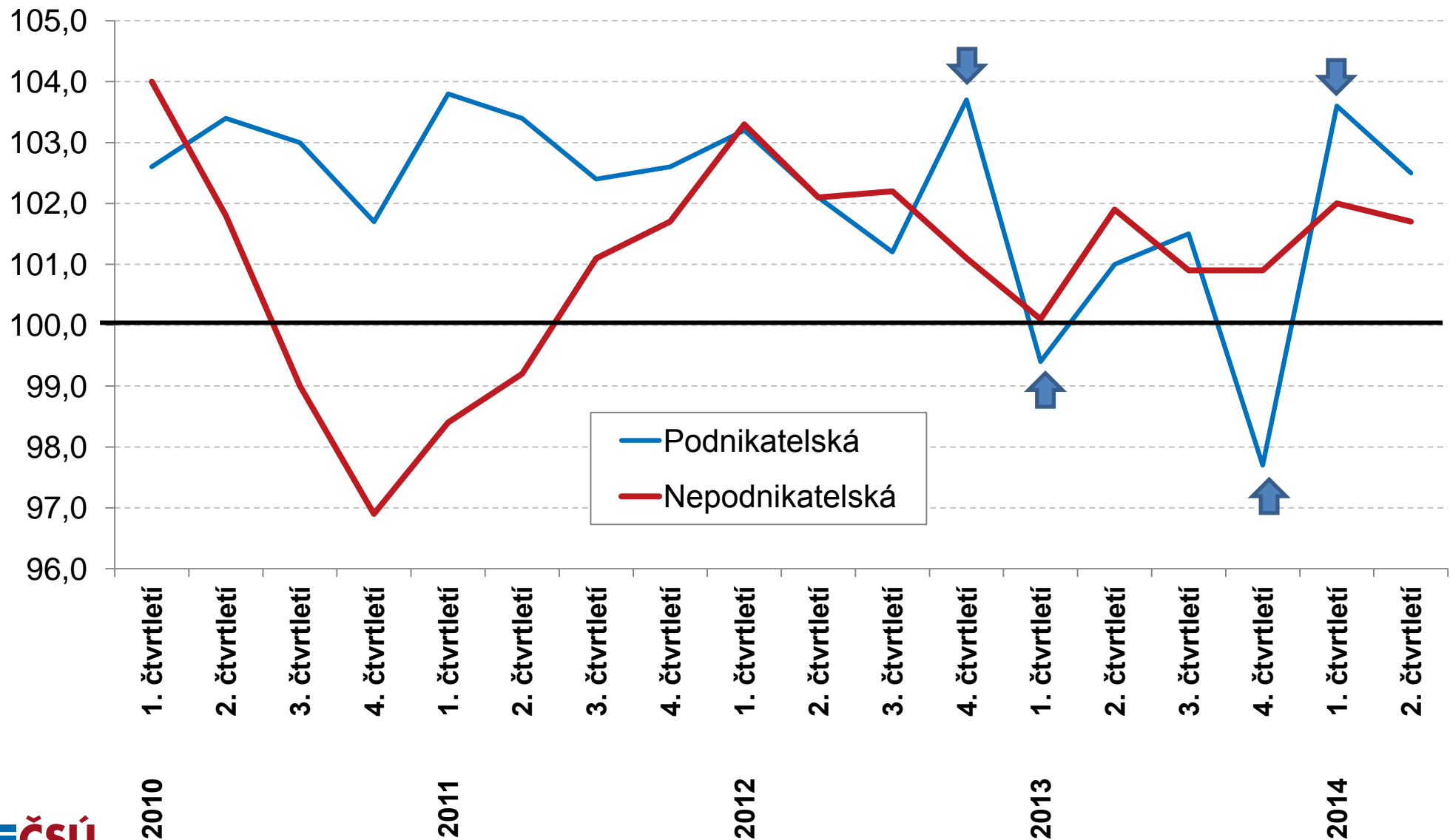
# Rychlá informace ČSÚ

**Ve 2. čtvrtletí 2014 se průměrná hrubá měsíční mzda na přepočtené počty zaměstnanců zvýšila proti stejnému období předchozího roku o 2,3 %, reálně vzrostla o 2,1 %.**

**Medián mezd (hodnota uprostřed mzdového rozdělení) činil 21 385 Kč, u mužů 23 182 Kč a u žen 19 310 Kč.**

# Indexy nominálních mezd, sféry

(stejné období předchozího roku = 100)

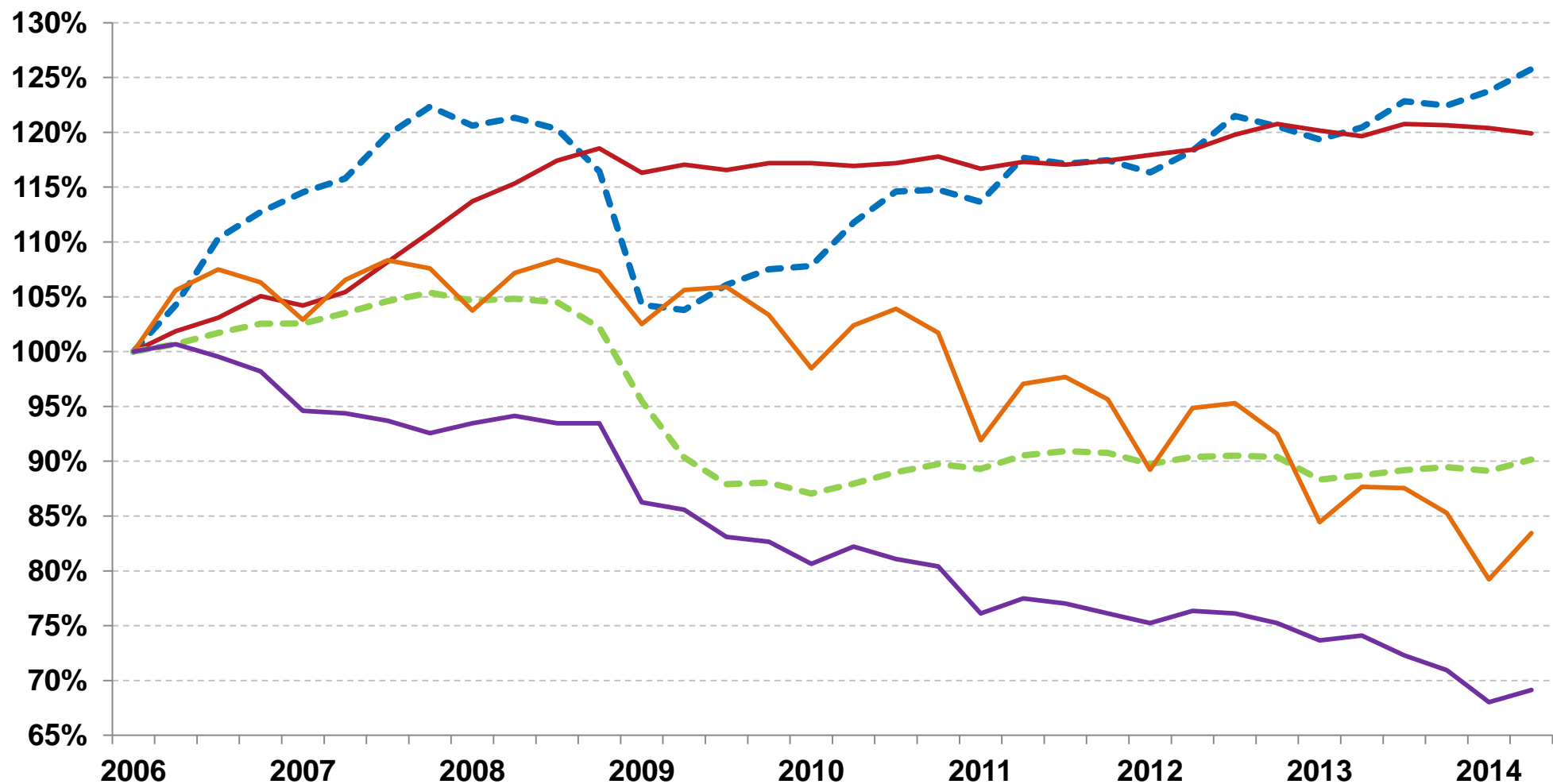


# Mzdy ve vybraných odvětvích (2. čtvrtletí 2014)

	Průměrná mzda	Nárůst (%)
Zemědělství, lesnictví a rybnářství	20 177	2,2
Průmysl	26 152	2,7
Stavebnictví	22 551	1,4
Velkoobchod a maloobchod; opravy a údržba motorových vozidel	23 711	3,9
Doprava a skladování	23 743	2,0
Informační a komunikační činnosti	46 301	2,7
Peněžnictví a pojišťovnictví	48 778	2,8
Administrativní a podpůrné činnosti	16 857	1,0
Veřejná správa a obrana; povinné sociální zabezpečení	27 366	2,4
Vzdělávání	24 378	0,9
Zdravotní a sociální péče	25 283	1,2

# Vývoj počtu zaměstnanců, vybraná odvětví

(1. čtvrtletí 2006 = 100)



B Těžba a dobývání

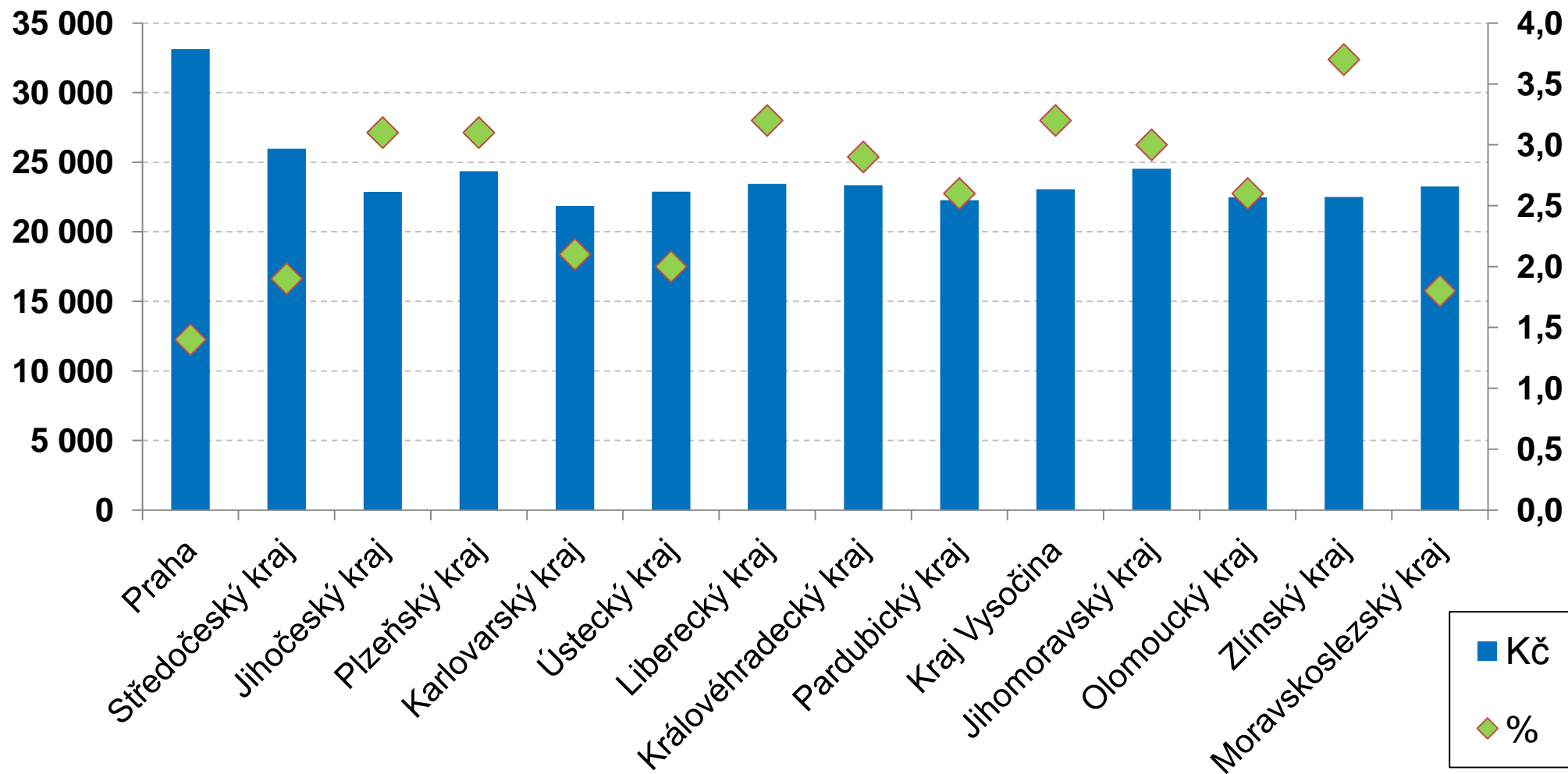
C Zpracovatelský průmysl

F Stavebnictví

J Informační a komunikační činnosti

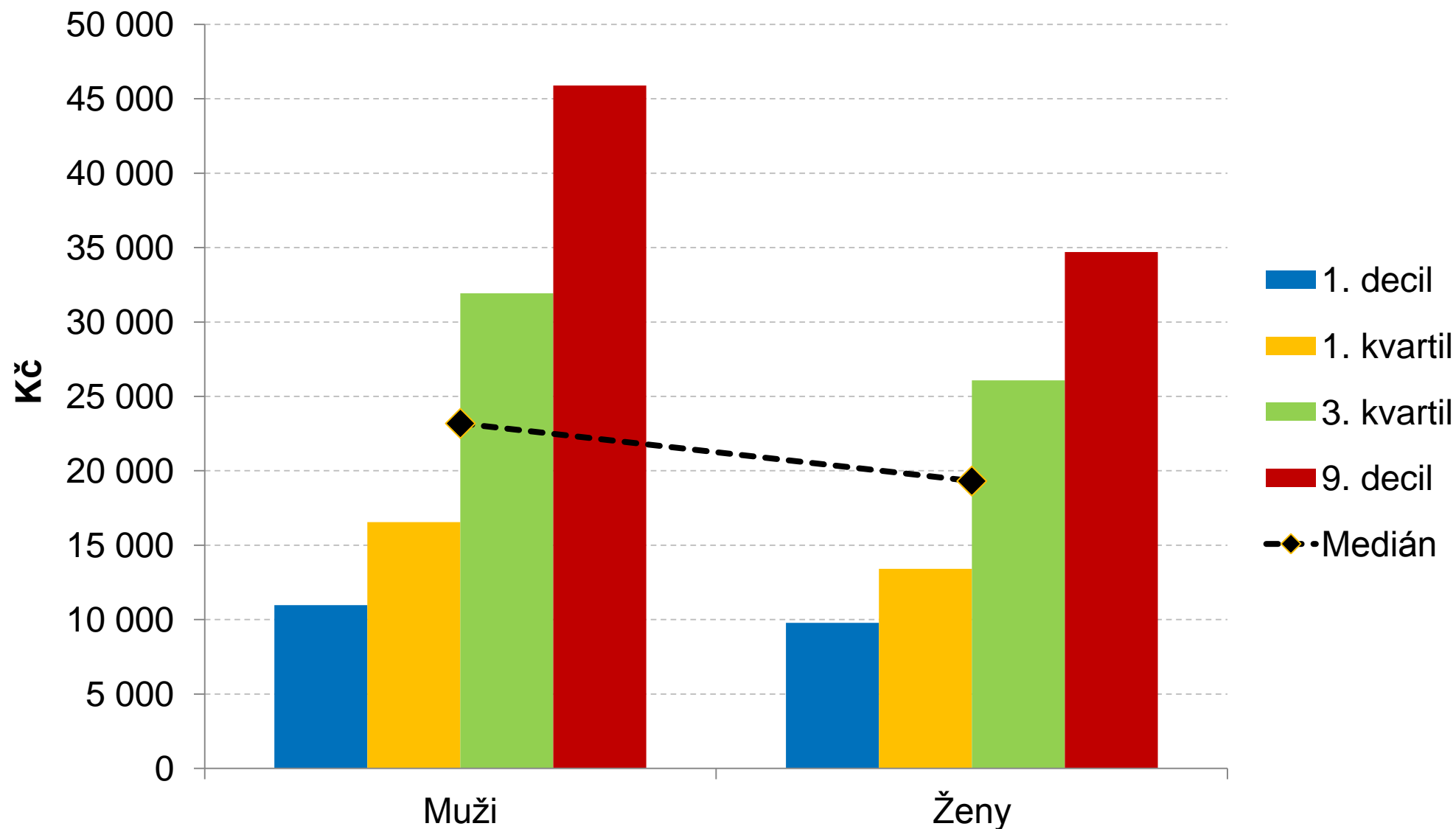
N Administrativní a podpůrné činnosti

# Průměrné mzdy v krajích (2. čtvrtletí 2014) a nárůst proti 2. čtvrtletí 2013



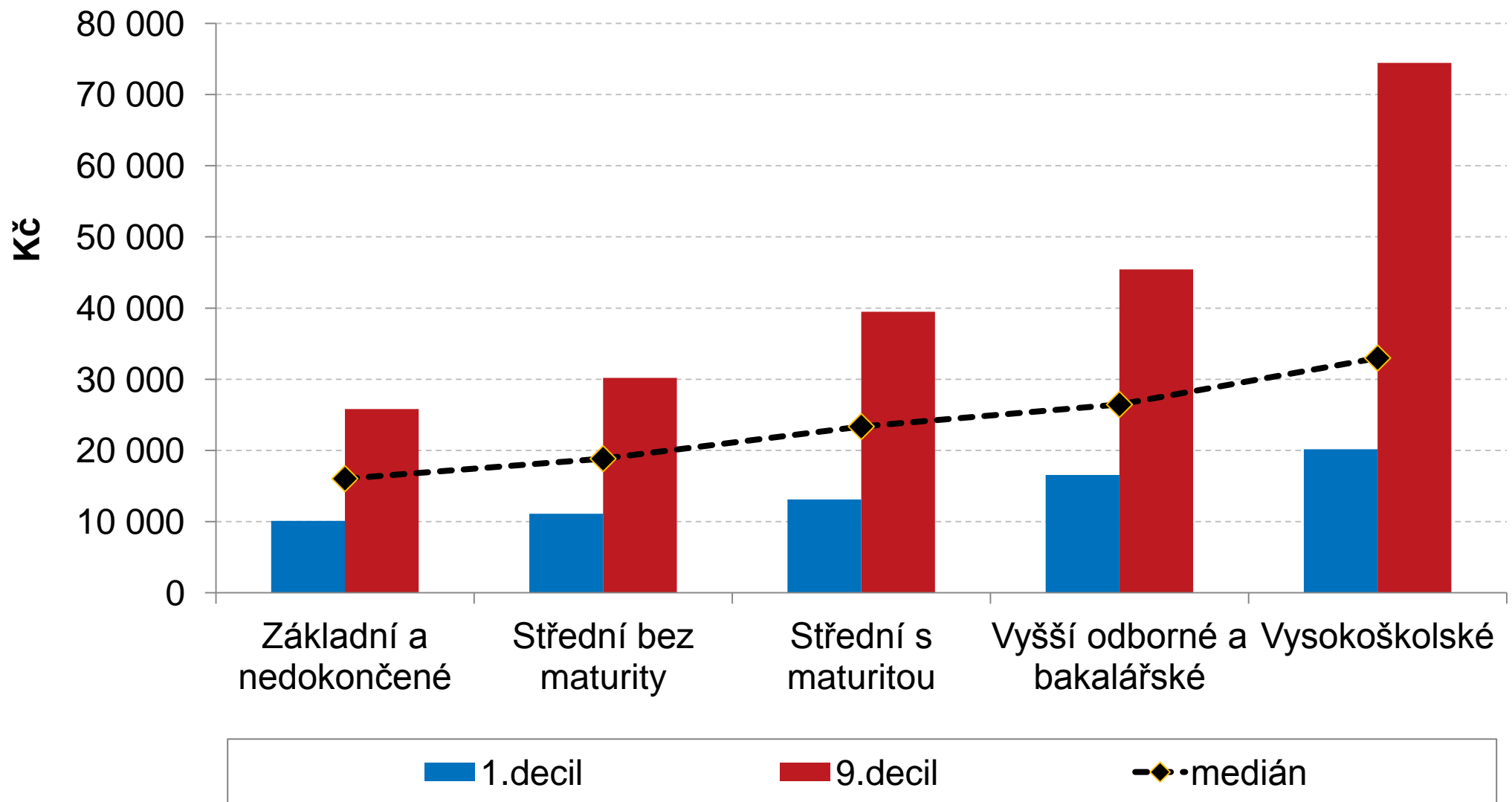
# Mzdová rozdělení – muži a ženy

(2. čtvrtletí 2014)



# Mediánové mzdy podle vzdělání

(1. pololetí 2014)





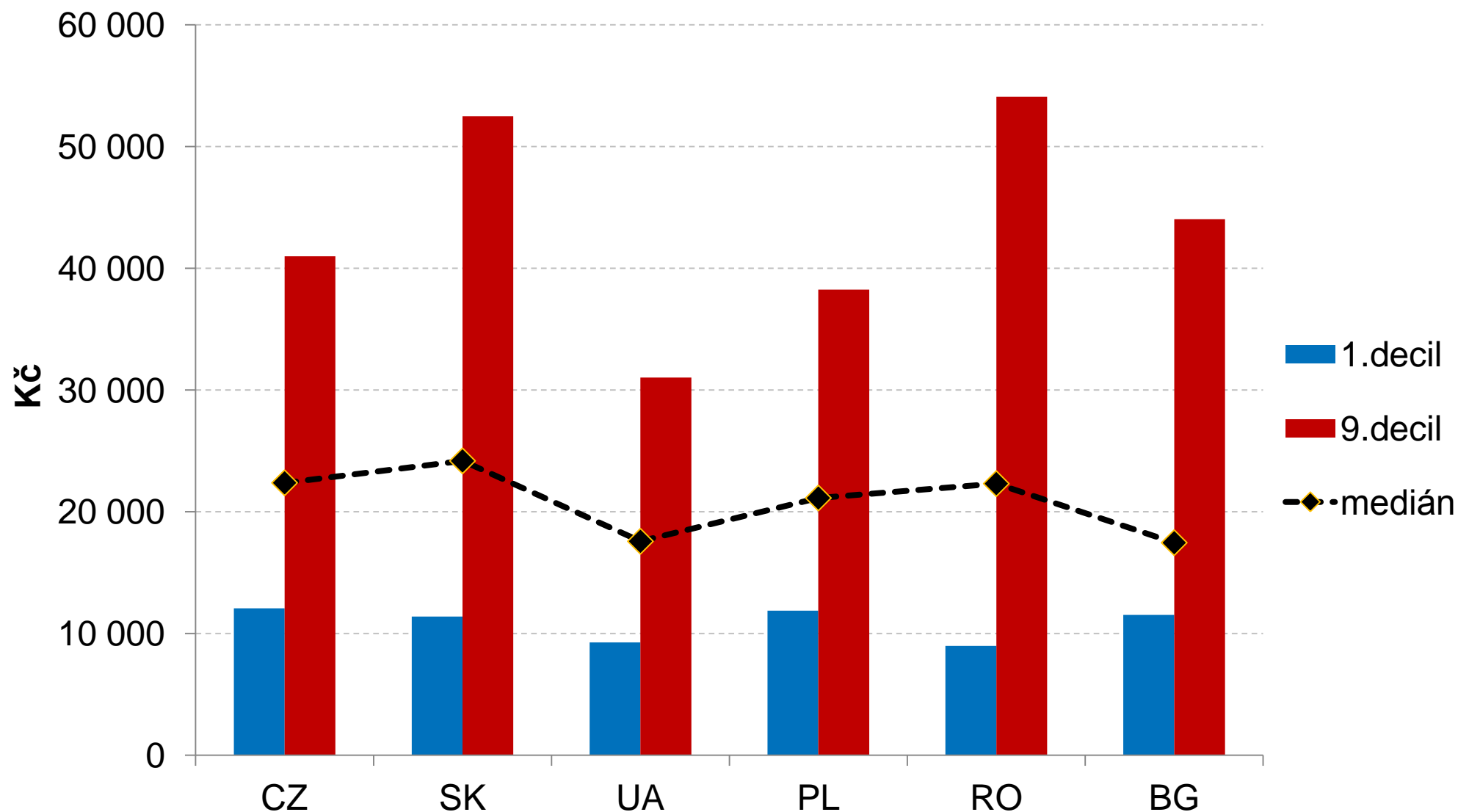
# Vývoj mezd podle zaměstnání

(1. pololetí 2014)

	1. pololetí 2014	1. pololetí 2013	Nárůst (%)
Řídící pracovníci	41 325	39 967	3,4
Specialisté	29 941	29 147	2,7
Techničtí a odborní pracovníci	26 294	25 518	3,0
Úředníci	21 004	20 603	2,0
Pracovníci ve službách a prodeji	14 833	14 271	3,9
Kvalifikovaní pracovníci v zemědělství, lesnictví a rybářství	18 441	18 012	2,4
Řemeslníci a opraváři	21 080	20 428	3,2
Obsluha strojů a zařízení, montéři	20 455	20 047	2,0
Pomocní a nekvalifikovaní pracovníci	13 619	13 061	4,3

# Mediánové mzdy podle státního občanství

(1. pololetí 2014)





# Děkujeme za pozornost

Dalibor Holý, ředitel odboru

tel.: 274 052 694, e-mail: [dalibor.holy@czso.cz](mailto:dalibor.holy@czso.cz)

Alena Soběslavská, odd. statistiky práce

tel.: 274 052 212 , e-mail: [alena.sobeslavska@czso.cz](mailto:alena.sobeslavska@czso.cz)

Odbor statistiky trhu práce a rovných příležitostí ČSÚ