

## Standardní revize indexu vývozních a dovozních cen

V roce 2023 proběhla pravidelná revize indexu vývozních a dovozních cen. Počínaje cenovými indexy za referenční období leden 2024 jsou cenové indexy vývozu a dovozu počítány na novém váhovém schématu, založeném na struktuře zahraničního obchodu roku 2021. Nově vypočítávané indexy jsou **řetězeny na současnou časovou řadu průměr roku 2015 = 100**. Tím je zajištěno pokračování této časové řady, ze které jsou nadále počítány všechny ostatní indexy (meziměsíční, meziroční, podíl klouzavých průměrů). Dosud zveřejňované indexy zůstávají v platnosti.

Prostřednictvím revize dochází navíc ke změně koncepce, kde je za výchozí klasifikaci nově nastavena klasifikace CZ-CPA, což umožňuje podle této klasifikace publikovat údaje za sekce a oddíly (do podrobnosti CPA2). Rychlé informace jsou nově publikovány pouze podle klasifikace CZ-CPA. Tato změna rovněž zajišťuje lepší konzistenci s Rychlymi informacemi cen výrobců.

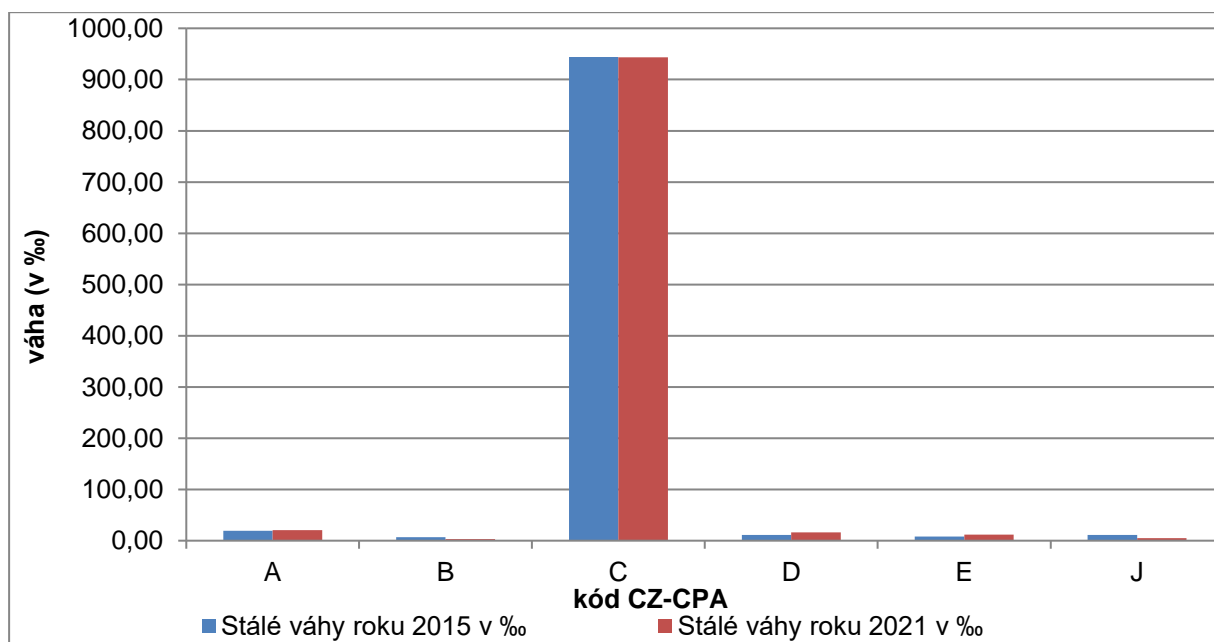
Klasifikace SITC je nadále zveřejňována ve stejné podrobnosti jako dosud, zveřejňování klasifikace HS bylo ukončeno k prosinci roku 2023.

V rámci revize váhové struktury došlo k aktualizaci ve výběru sledovaných skupin, změna vah v jednotlivých skupinách byla vyvolána změnou hodnoty vývozu a dovozu v letech 2015 a 2021 a změnou výchozí klasifikace. Aktualizaci váhového rozložení uvádějí následující tabulky a grafy.

**Tab. 1: Struktura sekcí dle klasifikace CZ-CPA v indexu cen vývozu a jejich váhové rozložení v letech 2015 a 2021**

Název	Kód CZ-CPA	Stálé váhy roku 2015 v ‰	Stálé váhy roku 2021 v ‰	Rozdíl vah v ‰
Produkty zemědělství, lesnictví a rybářství	A	19,16	20,53	1,4
Těžba a dobývání	B	6,95	3,16	-3,8
Výrobky zpracovatelského průmyslu	C	944,10	943,65	-0,4
Elektřina, plyn, pára a klimatizovaný vzduch	D	11,08	15,97	4,9
Zásobování vodou; čin. souv. s odpad. vodami, odpady a sanacemi	E	7,83	11,98	4,2
Informační a komunikační služby	J	10,89	4,71	-6,2

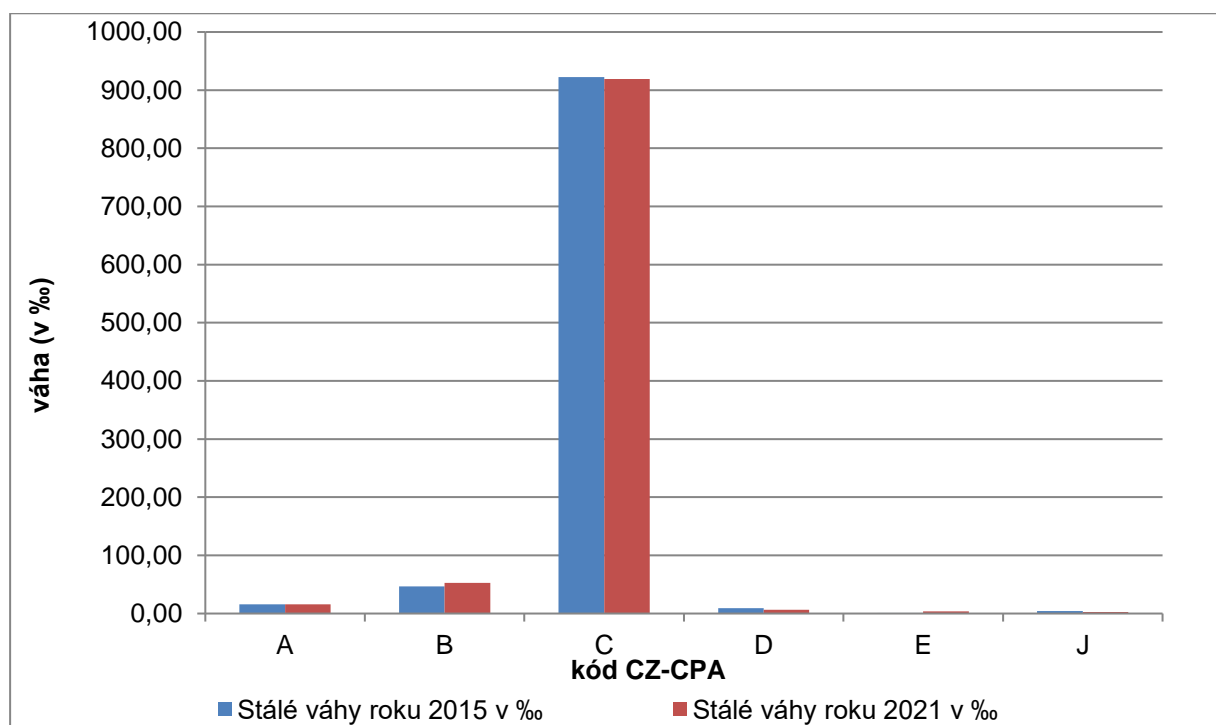
**Graf 1: Porovnání váhové struktury klasifikace CZ-CPA v letech 2015 a 2021 v indexu cen vývozu**



**Tab. 2: Struktura sekcí dle klasifikace CZ-CPA v indexu cen dovozu a jejich váhové rozložení v letech 2015 a 2021**

Název	Kód CZ-CPA	Stálé váhy roku 2015 v ‰	Stálé váhy roku 2021 v ‰	Rozdíl vah v ‰
Produkty zemědělství, lesnictví a rybářství	A	15,92	15,58	-0,3
Těžba a dobývání	B	46,41	52,53	6,1
Výrobky zpracovatelského průmyslu	C	922,67	919,10	-3,6
Elektřina, plyn, pára a klimatizovaný vzduch	D	9,39	6,43	-3,0
Zásobování vodou; čin. souv. s odpad. vodami, odpady a sanacemi	E	1,19	3,71	2,5
Informační a komunikační služby	J	4,42	2,65	-1,8

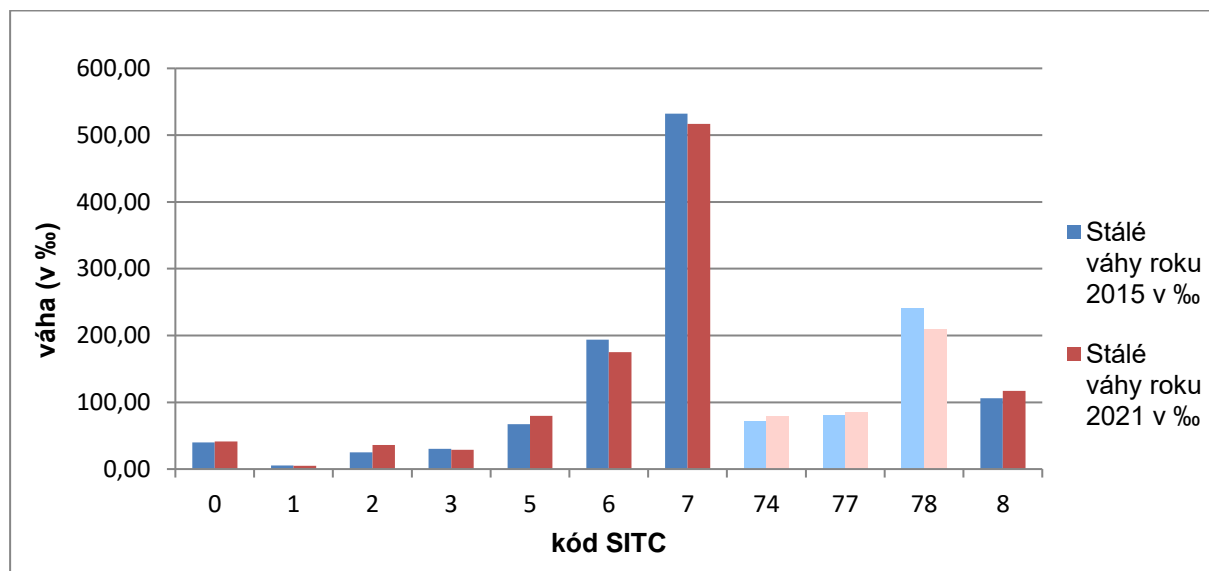
**Graf 2: Porovnání váhové struktury klasifikace CZ-CPA v letech 2015 a 2021 v indexu cen dovozu**



**Tab. 3: Struktura publikovaných položek dle klasifikace SITC v indexu cen vývozu a jejich váhové rozložení v letech 2015 a 2021**

Název	Kód SITC	Stálé váhy roku 2015 v ‰	Stálé váhy roku 2021 v ‰	Rozdíl vah v ‰
Potraviny a živá zvířata	0	40,04	41,20	1,16
Nápoje a tabák	1	5,18	4,67	-0,51
Suroviny nepoživatelné, s výjimkou paliv	2	25,01	35,92	10,91
Minerální paliva, maziva a příbuzné materiály	3	30,30	29,09	-1,21
Chemikálie a příbuzné výrobky	5	67,42	79,85	12,43
Tržní výrobky tříděné hlavně podle materiálu	6	193,69	175,26	-18,43
Stroje a dopravní prostředky	7	532,36	516,98	-15,38
Stroje a zařízení všeobecně užívané v průmyslu, j. n.	74	71,33	78,67	7,34
Elektrická zařízení, přístroje a spotřebiče, j. n.	77	80,47	85,55	5,08
Silniční vozidla	78	241,04	208,83	-32,21
Průmyslové spotřební zboží	8	106,00	117,03	11,03

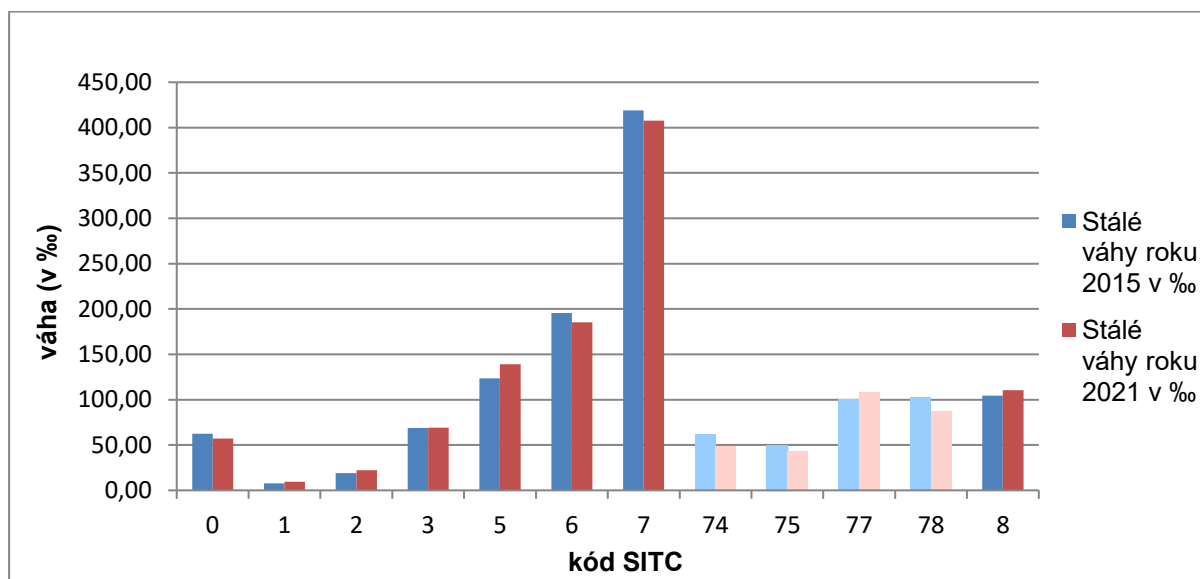
**Graf 3: Porovnání váhové struktury klasifikace SITC v letech 2015 a 2021 v indexu cen vývozu**



**Tab. 4: Struktura publikovaných položek dle klasifikace SITC v indexu cen dovozu a jejich váhové rozložení v letech 2015 a 2021**

Název	Kód SITC	Stálé váhy roku 2015 v ‰	Stálé váhy roku 2021 v ‰	Rozdíl vah v ‰
Potraviny a živá zvířata	0	62,44	57,04	-5,40
Nápoje a tabák	1	7,81	9,39	1,58
Suroviny nepoživatelné, s výjimkou paliv	2	18,97	22,05	3,08
Minerální paliva, maziva a příbuzné materiály	3	68,69	69,17	0,48
Chemikálie a příbuzné výrobky	5	123,41	139,11	15,70
Tržní výrobky tříděné hlavně podle materiálu	6	195,42	185,17	-10,25
Stroje a dopravní prostředky	7	418,82	407,73	-11,09
Stroje a zařízení všeobecně užívané v průmyslu, j. n.	74	62,12	48,88	-13,24
Kancelářské stroje a zař. k automat. zpracování dat	75	48,87	42,77	-6,10
Elektrická zařízení, přístroje a spotřebiče, j. n.	77	100,96	108,25	7,29
Silniční vozidla	78	103,13	87,81	-15,32
Průmyslové spotřební zboží	8	104,43	110,34	5,91

**Graf 4: Porovnání váhové struktury klasifikace SITC v letech 2015 a 2021 v indexu cen dovozu**



Zpracoval: Ing. Vladimír Klimeš, odbor statistiky cen, dne 26. 3. 2024