

PROJEKCE OBYVATELSTVA ČR 2013–2100

Michaela Němečková a kol.

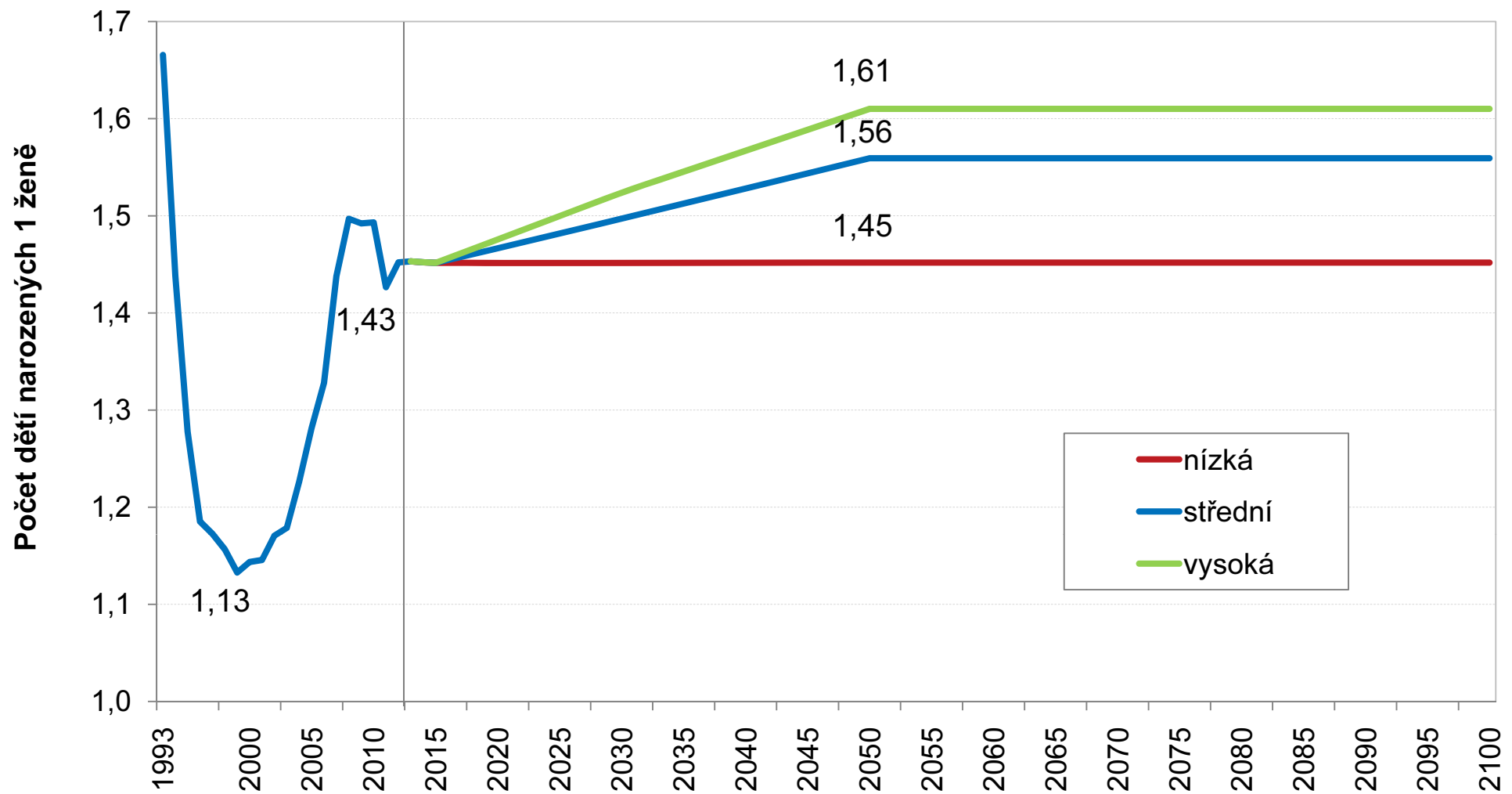
Tisková konference, ČSÚ Praha, 23. července 2013

PROJEKCE ČSÚ 2013

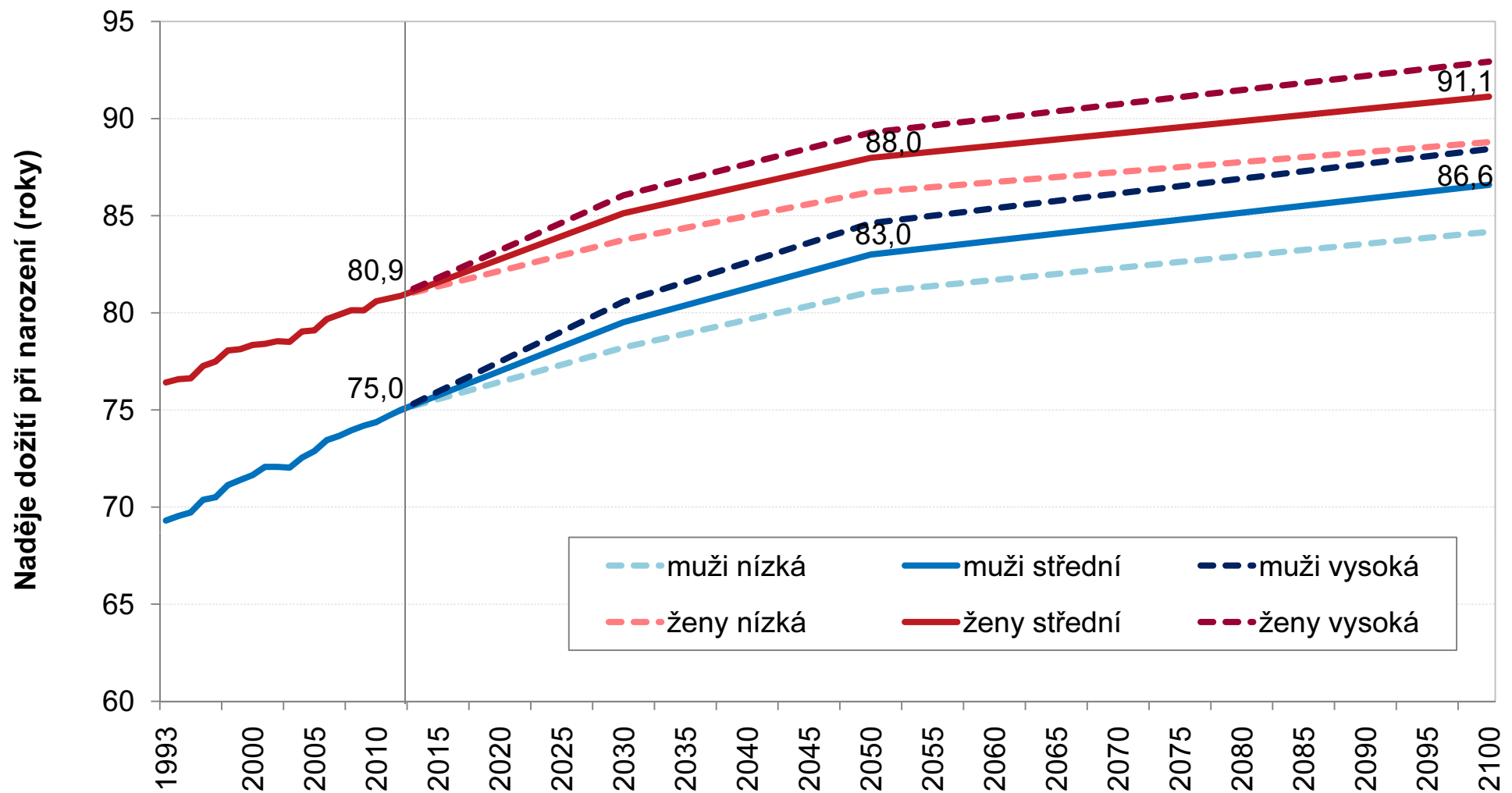
- Práh (počátek) projekce: 1. 1. 2013 – reálná data o pohybu za roky 2009–2012, navazují na výsledky Sčítání lidu, domů a bytů 2011
- Horizont projekce: rok 2100 – prodloužení o 35 let oproti minulé projekci z roku 2009
- Tři varianty projekce: nízká, střední, vysoká – střední varianta nejpravděpodobnější

PŘEDPOKLADY PROJEKCE

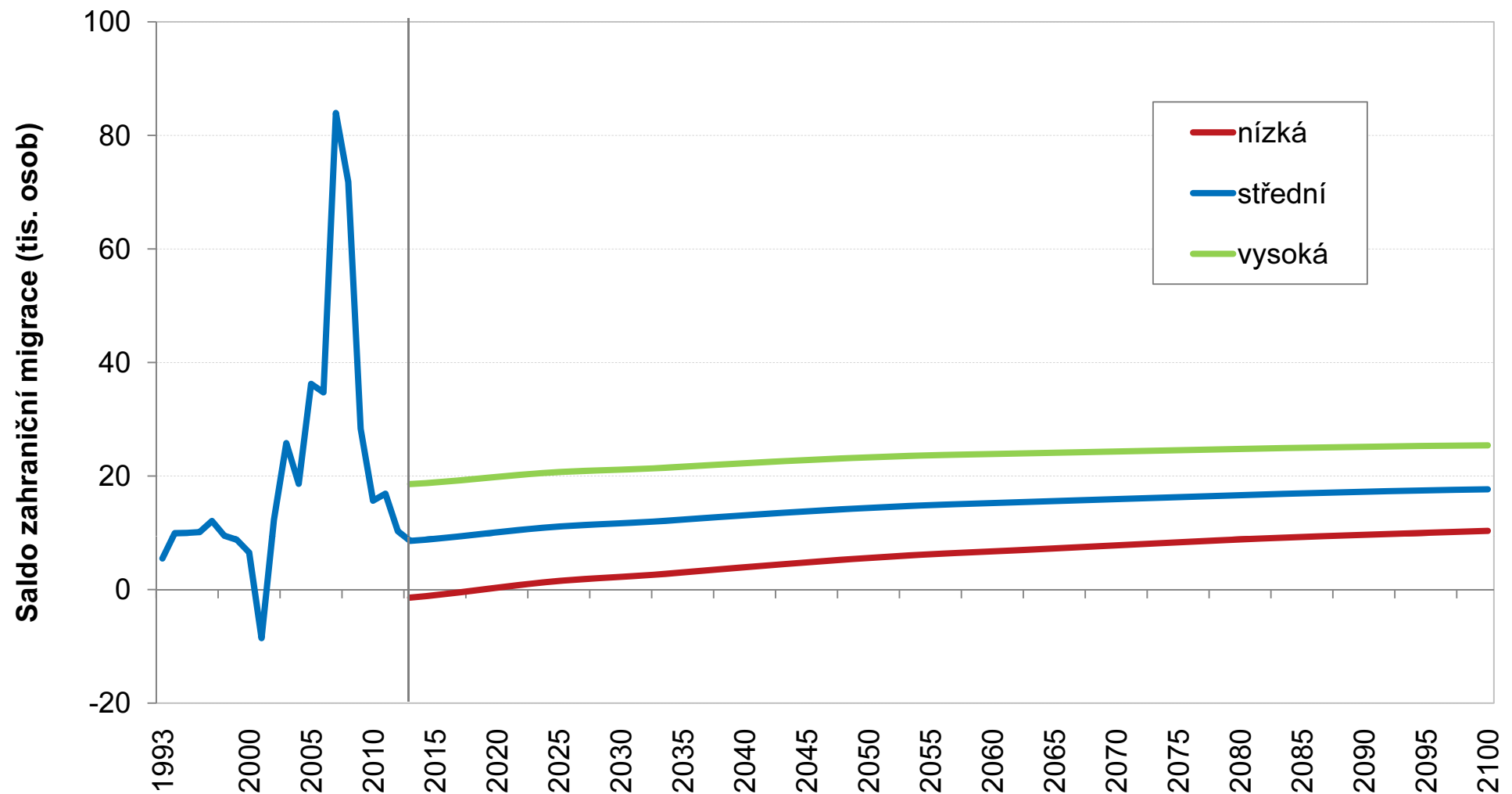
PLODNOST



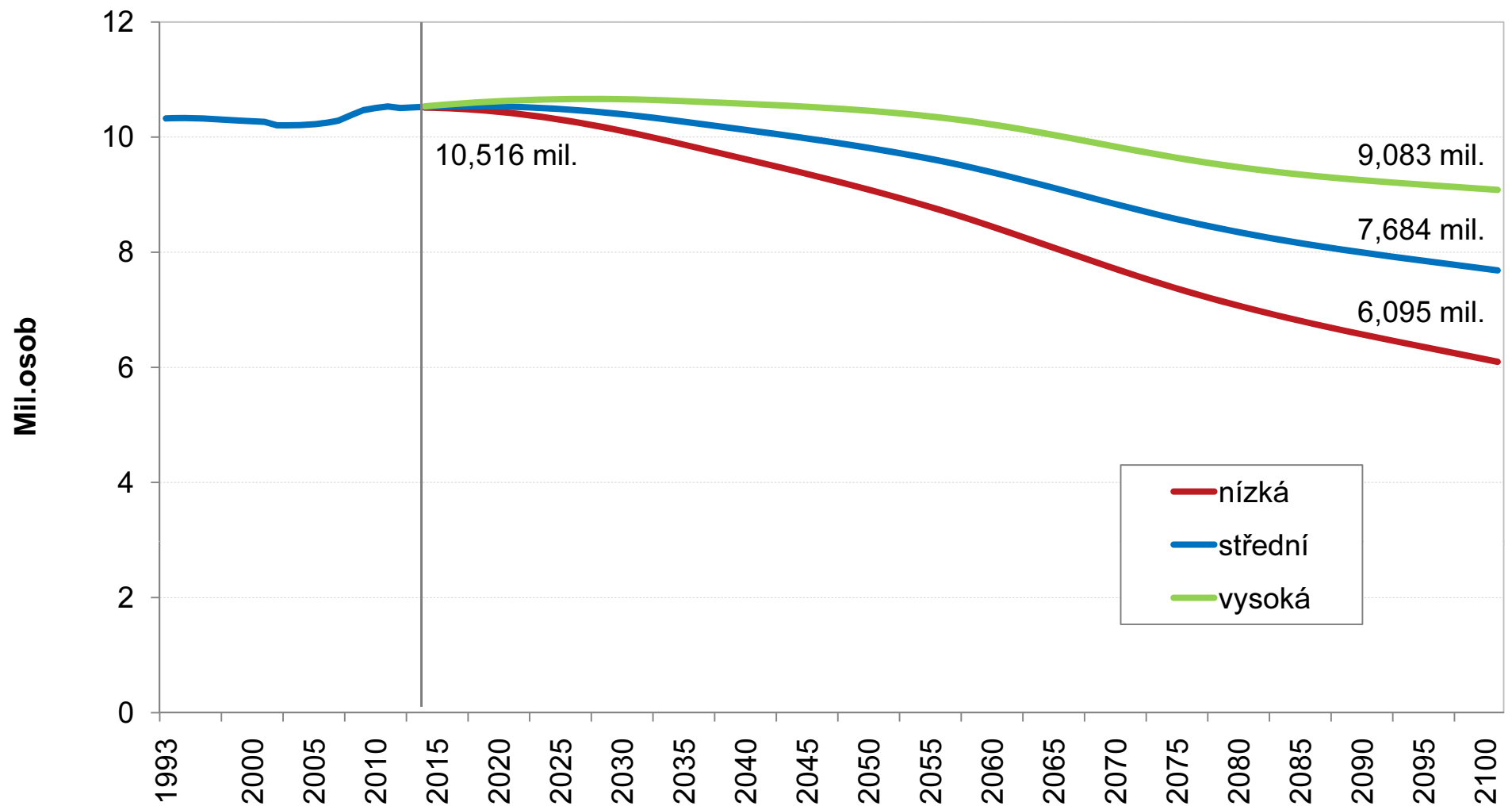
PŘEDPOKLADY PROJEKCE ÚMRTNOST



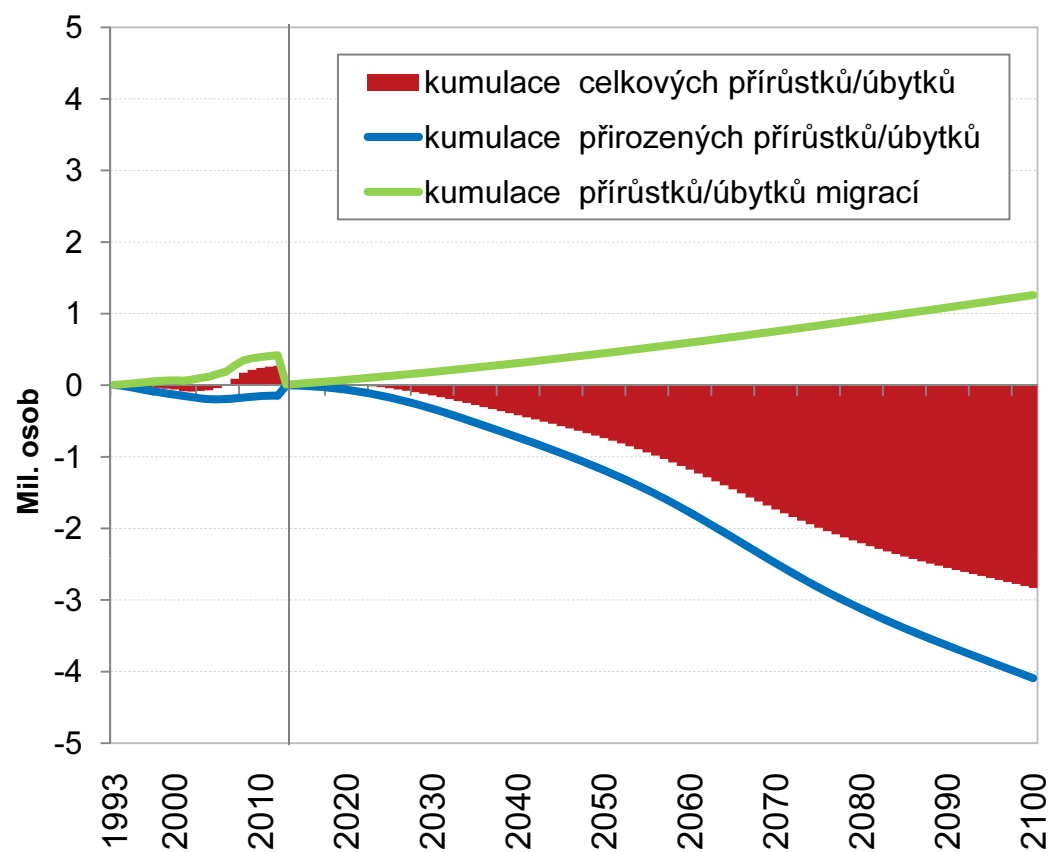
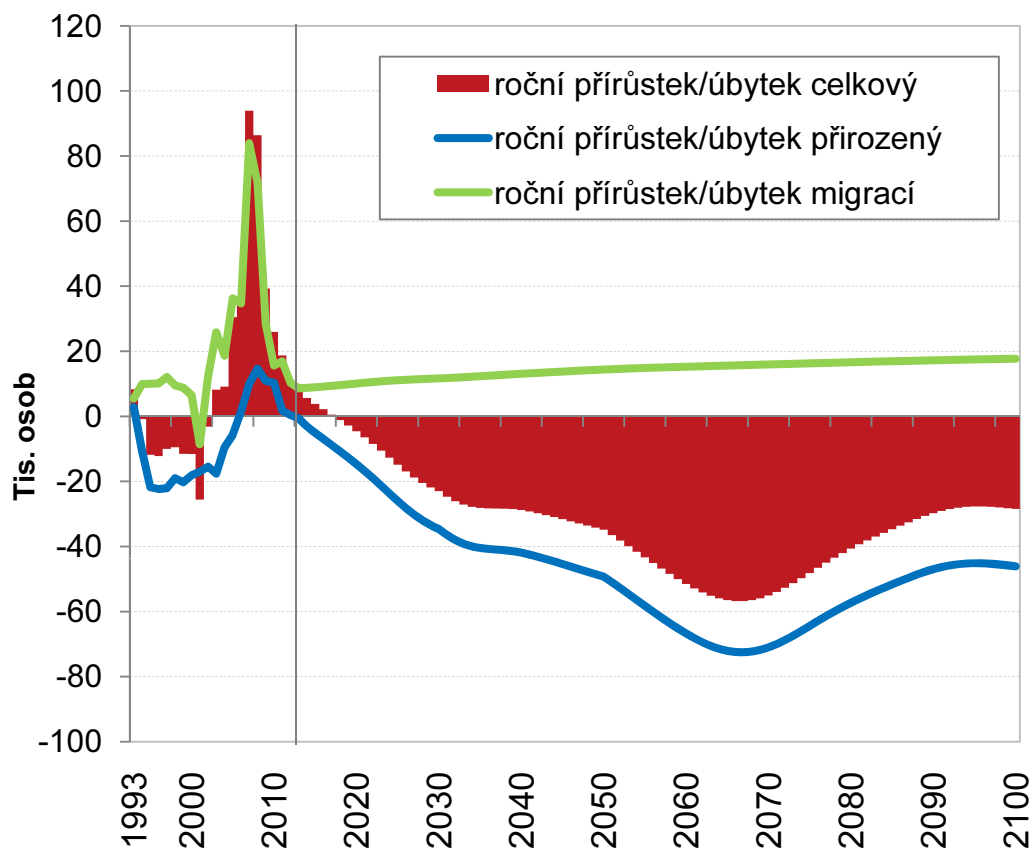
PŘEDPOKLADY PROJEKCE ZAHRANIČNÍ MIGRACE



VÝSLEDKY PROJEKCE POČET OBYVATEL (K 1.1.)

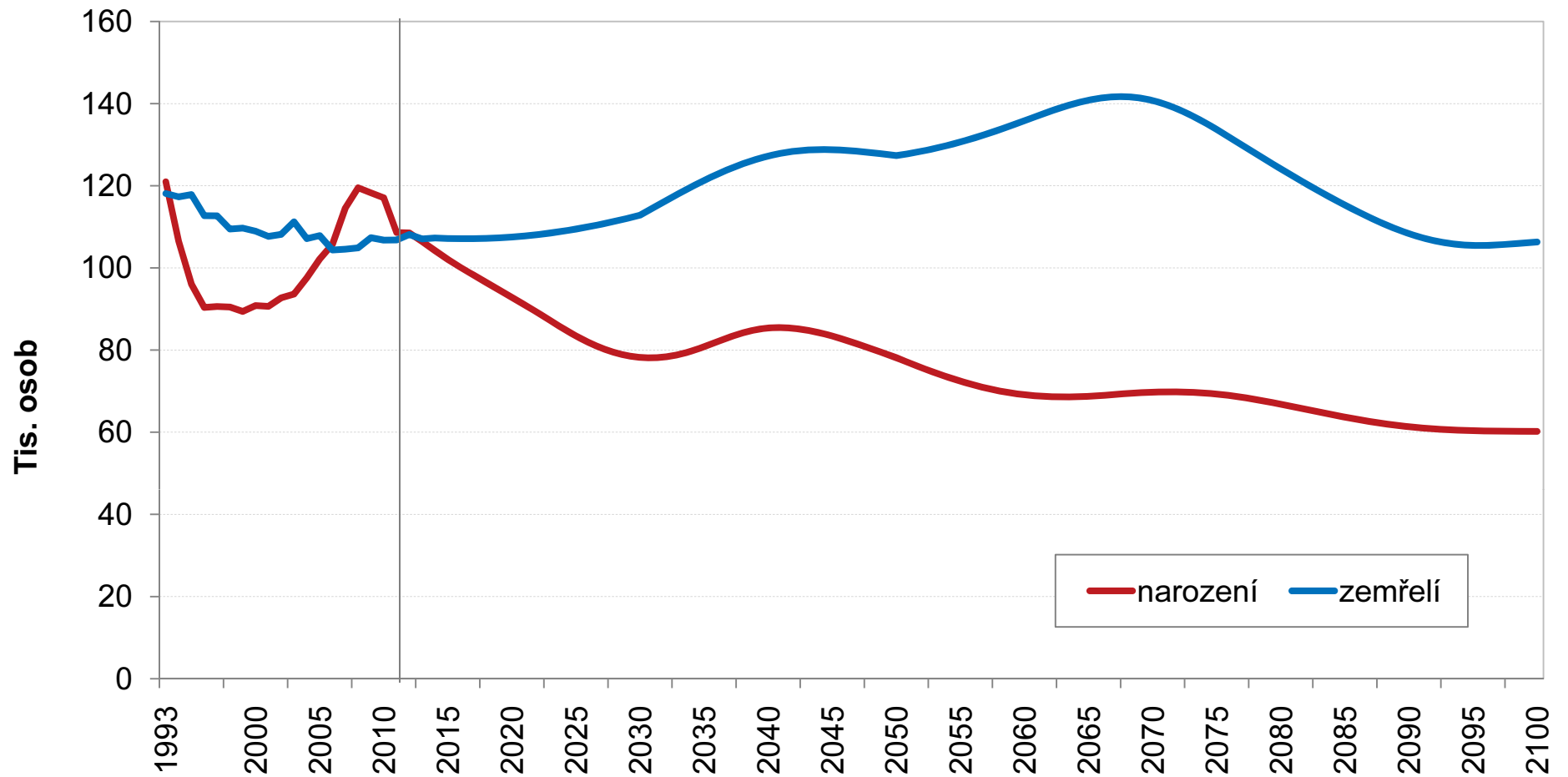


VÝSLEDKY PROJEKCE (STŘEDNÍ VARIANTA) PŘÍRŮSTKY / ÚBYTKY OBYVATEL

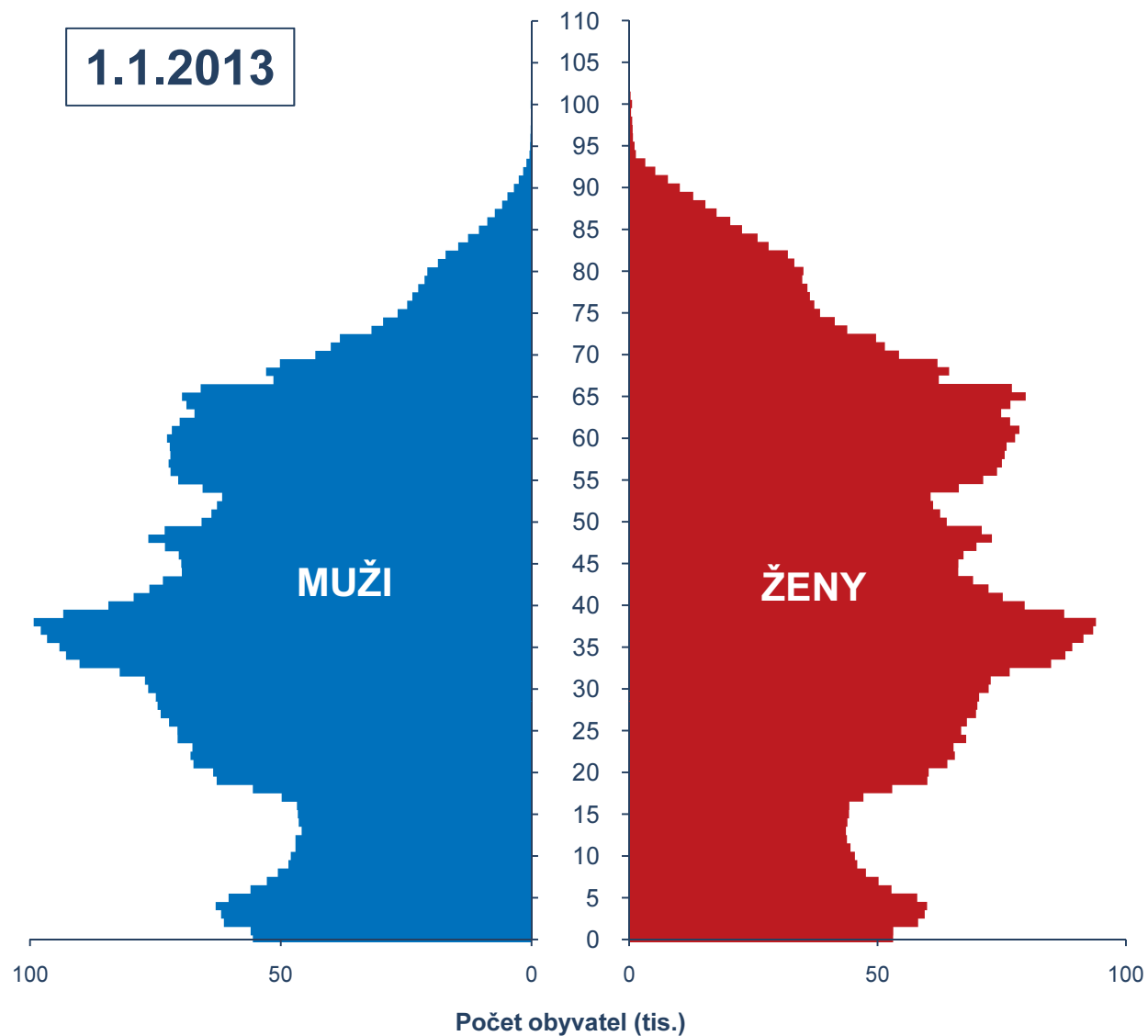


VÝSLEDKY PROJEKCE (STŘEDNÍ VARIANTA)

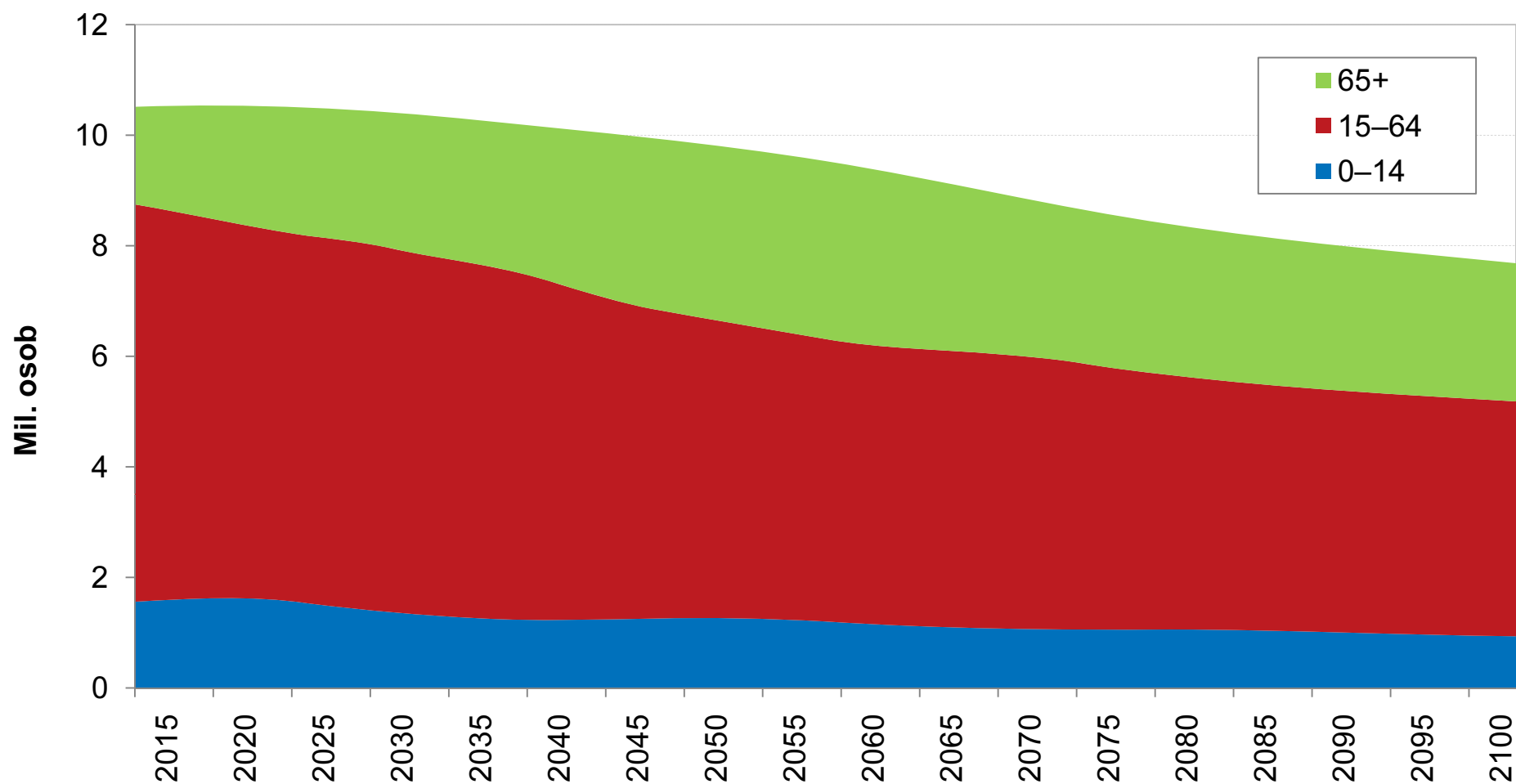
PŘIROZENÁ MĚNA



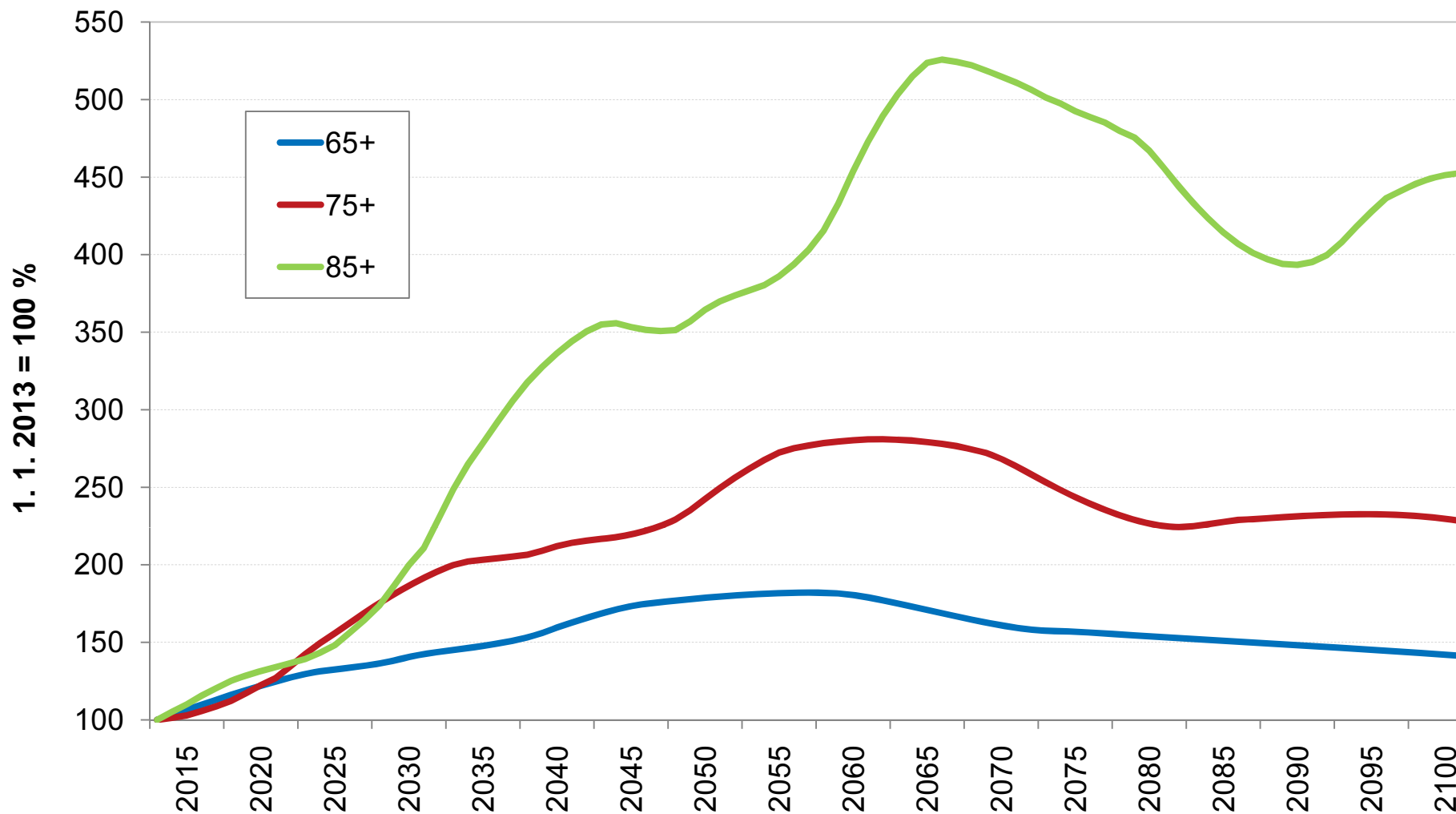
VÝCHOZÍ VĚKOVÉ SLOŽENÍ



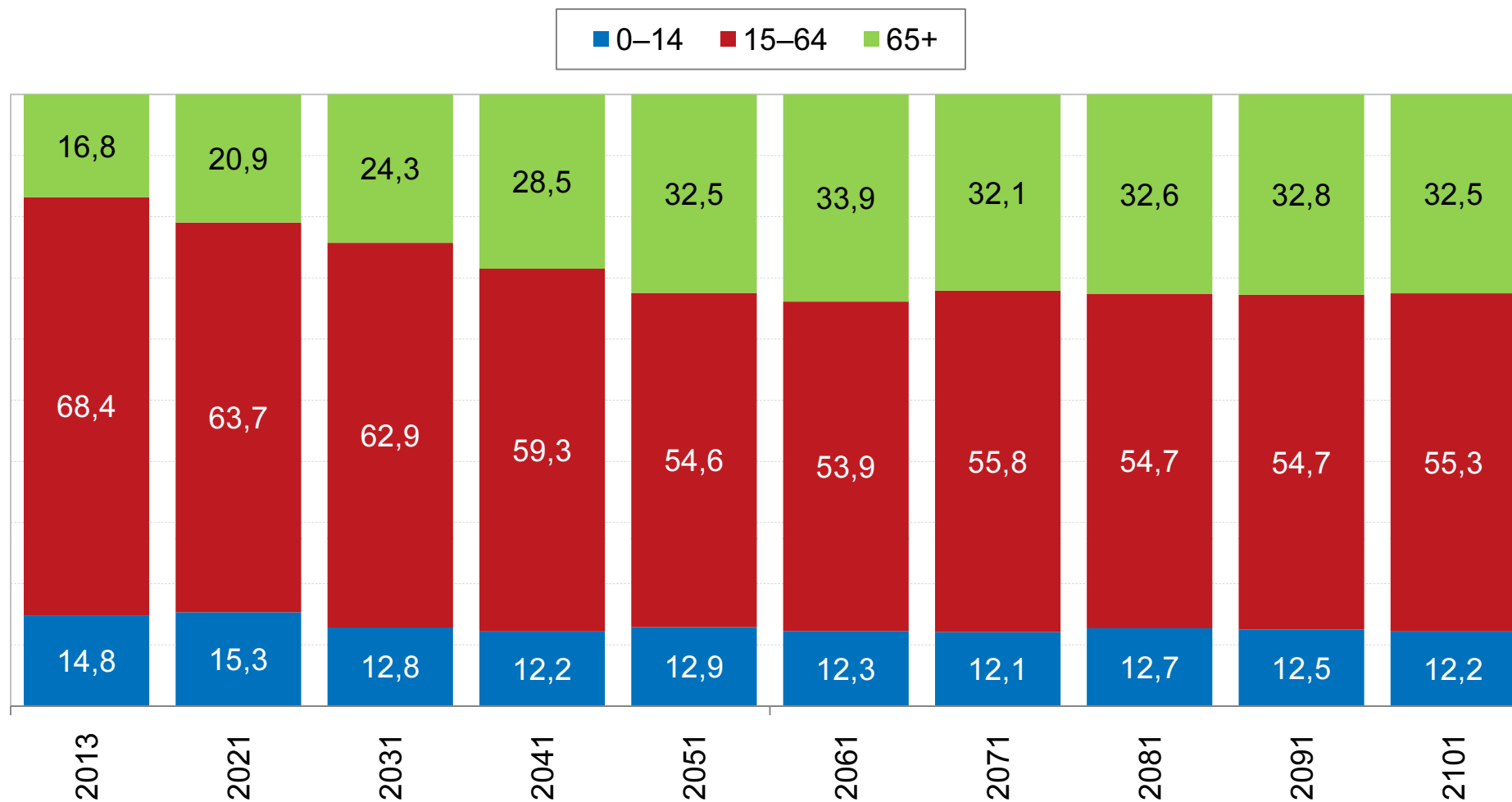
VÝSLEDKY PROJEKCE (STŘEDNÍ VARIANTA) VÝVOJ VĚKOVÉHO SLOŽENÍ (ABS.)



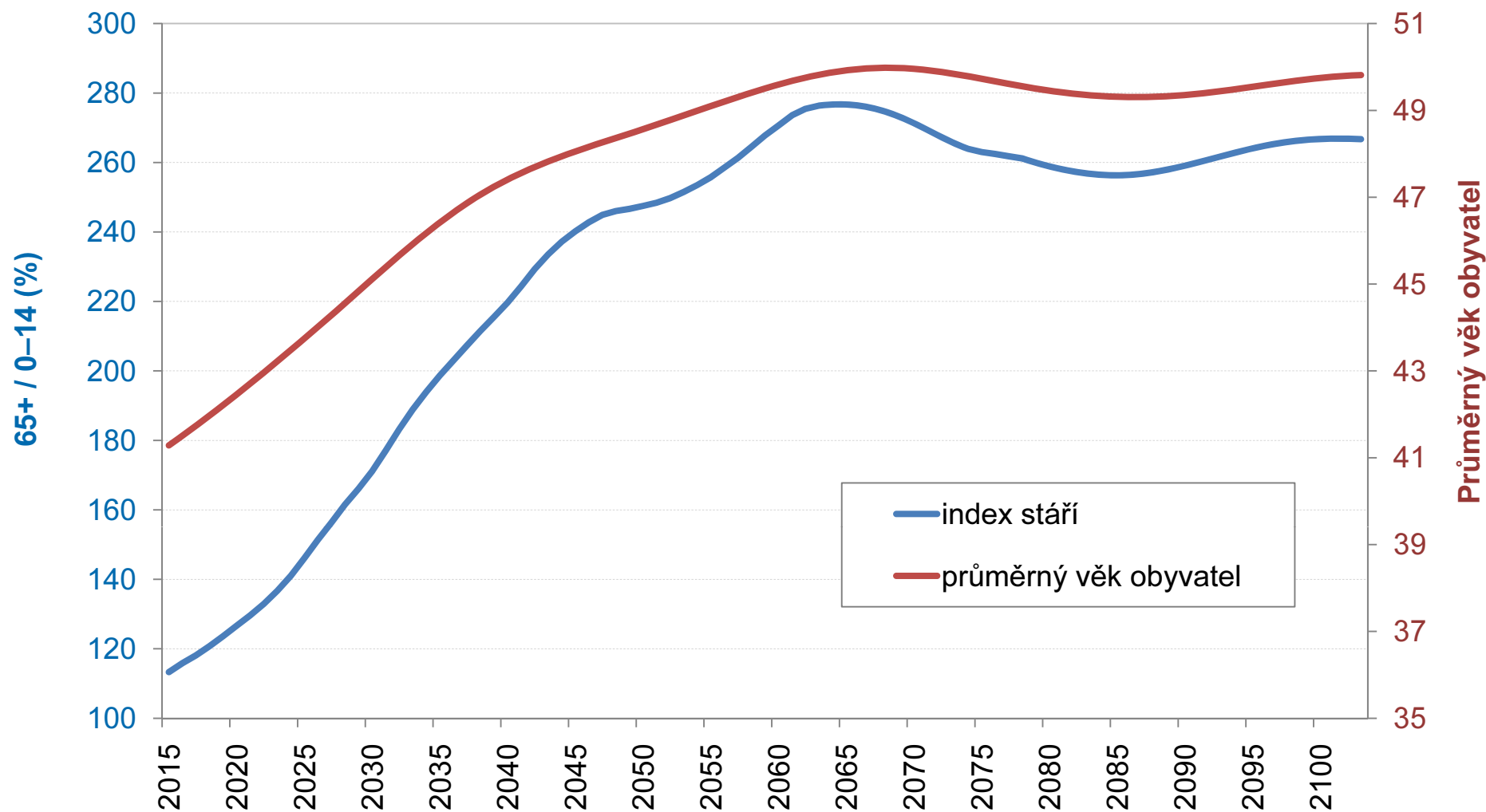
VÝSLEDKY PROJEKCE (STŘEDNÍ VARIANTA) RŮST SENIORSKÉ POPULACE



VÝSLEDKY PROJEKCE (STŘEDNÍ VARIANTA) VÝVOJ VĚKOVÉHO SLOŽENÍ (%)

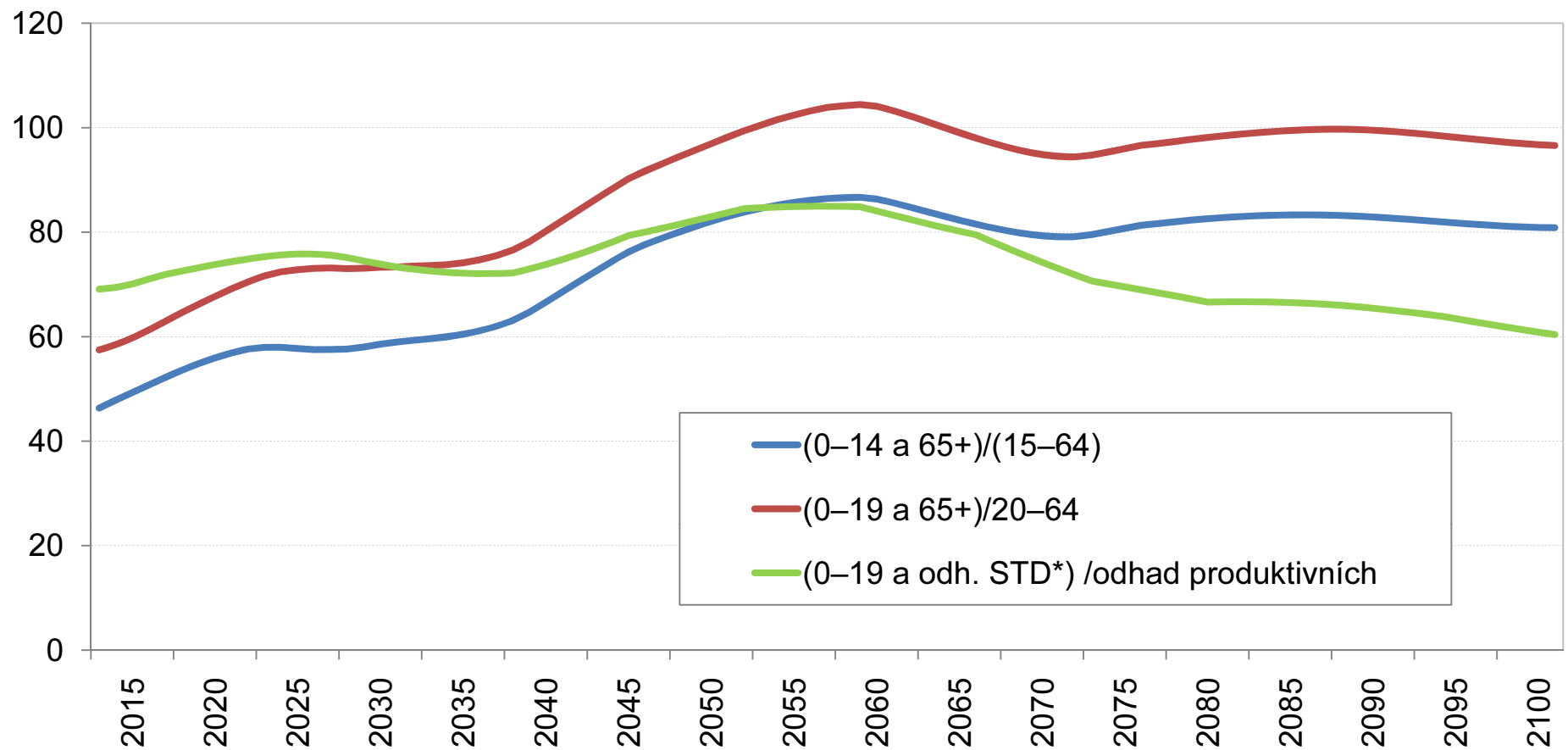


VÝSLEDKY PROJEKCE (STŘEDNÍ VARIANTA) INDEX STÁŘÍ A PRŮMĚRNÝ VĚK



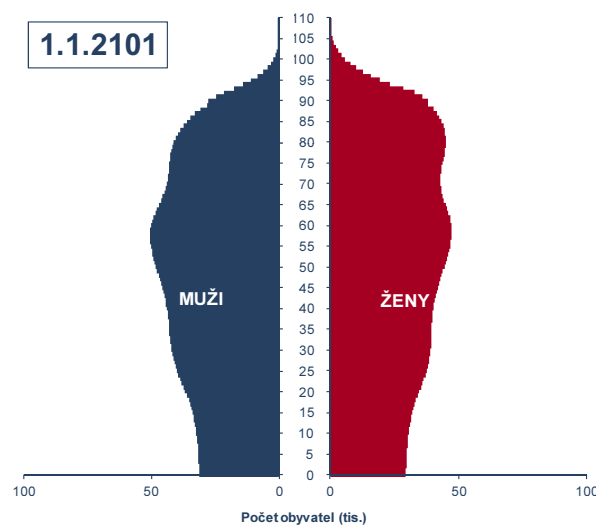
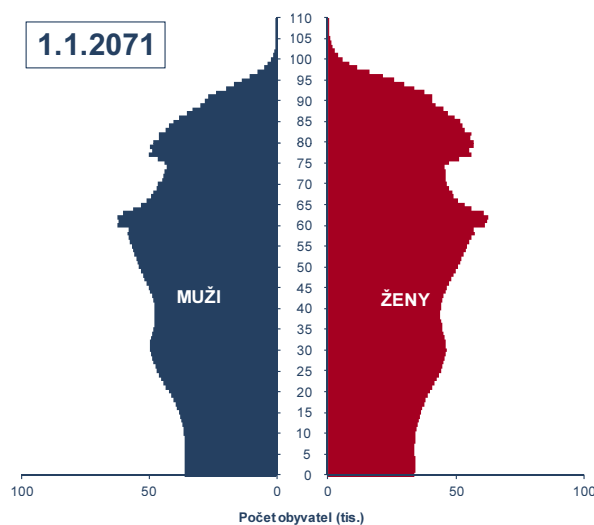
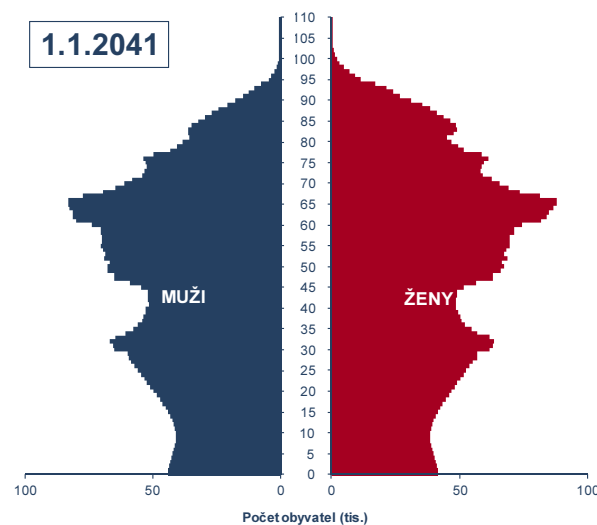
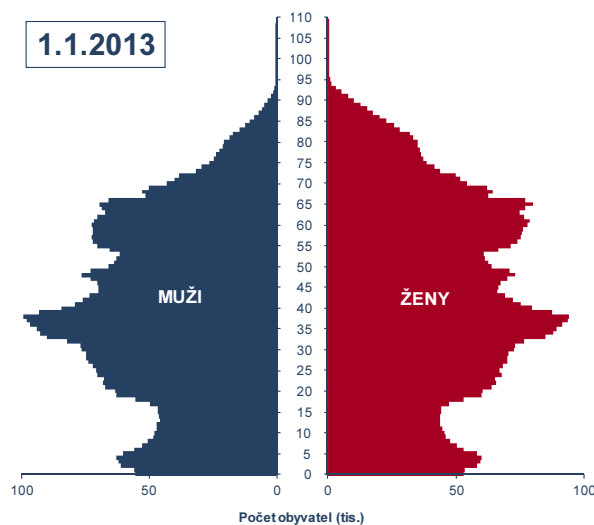
VÝSLEDKY PROJEKCE (STŘEDNÍ VARIANTA)

INDEXY EKONOMICKÉHO ZATÍŽENÍ



* odh. STD – odhad odráží posunující se věkovou hranici nároku na starobní důchod

VÝSLEDKY PROJEKCE (STŘEDNÍ VARIANTA) PROMĚNY „STROMU ŽIVOTA“



VÝSLEDKY PROJEKCE

SOUHRN

- Přirozený přírůstek posledních let je neudržitelný, přírůstky bude zajišťovat pouze zahraniční migrace.
- Počet obyvatel se brzy začne snižovat, v horizontu by mohl být nižší o 13–42 %.
- Obyvatelstvo ČR výrazně zestárne: třetina obyvatel bude starší 65 let.
- Stárnutí nezabrání ani masivnější migrace.
- Poměr produktivní a neproduktivní složky populace zmírní posun věkové hranice odchodu do důchodu.

Děkujeme za pozornost

Michaela Němečková

tel.: 274 052 184, e-mail: michaela.nemeckova@czso.cz

Terezie Štyglerová

tel.: 274 054 063, e-mail: terezie.styglerova@czso.cz

Oddělení demografické statistiky ČSÚ