



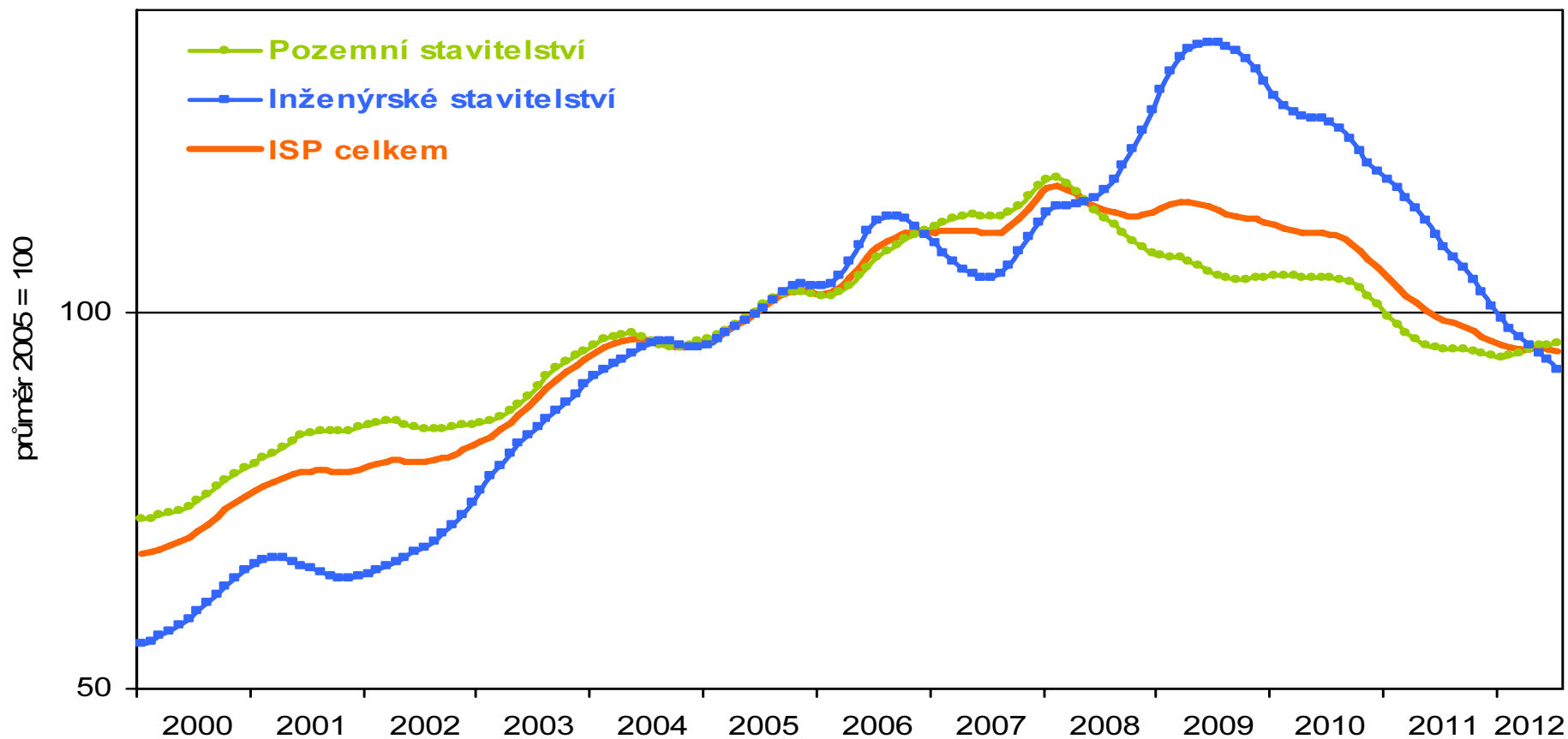
JAK SE DAŘÍ ČESKÉMU STAVEBNICTVÍ?

Tisková konference

Praha, 6. 9. 2012

DLOUHODOBÝ VÝVOJ VE STAVEBNICTVÍ

Trend indexu stavební produkce (ISP)



INDEX STAVEBNÍ PRODUKCE AKTUÁLNĚ

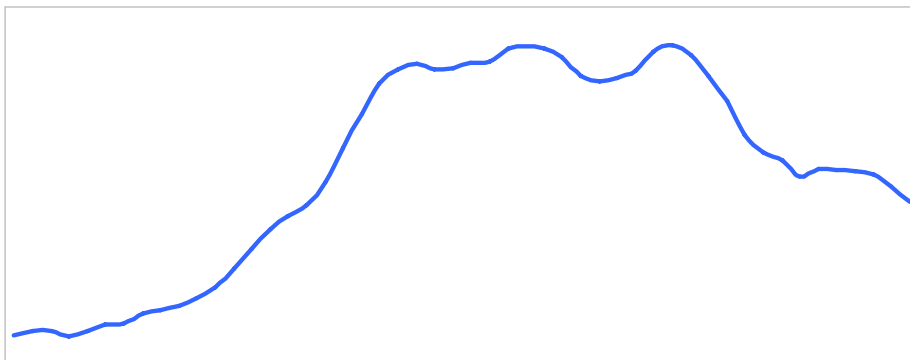
Meziroční změny

	rok 2011	leden až červenec 2012	červenec 2012
<u>ISP celkem</u>	↓ 3,5 %	↓ 5,5 %	↓ 0,5 %
▪ Pozemní stavitelství	↓ 0,4 %	↓ 1,0 %	↑ 3,9 %
▪ Inženýrské stavitelství	↓ 9,7 %	↓ 15,9 %	↓ 9,6 %

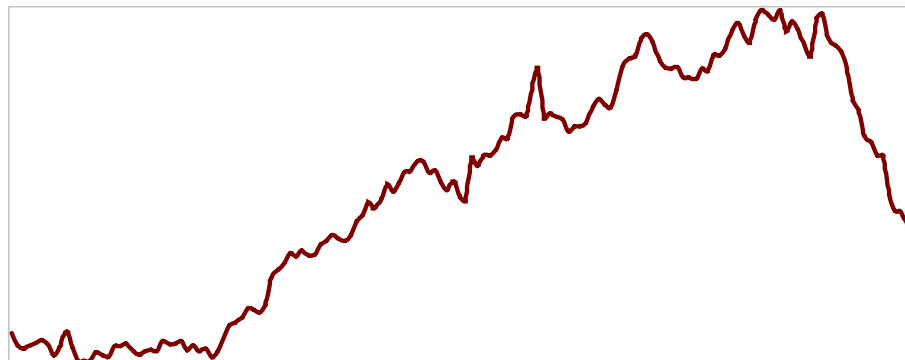
DLOUHODOBÝ VÝVOJ VE STAVEBNICTVÍ

Trendy dalších ukazatelů v letech 2000 až 2012

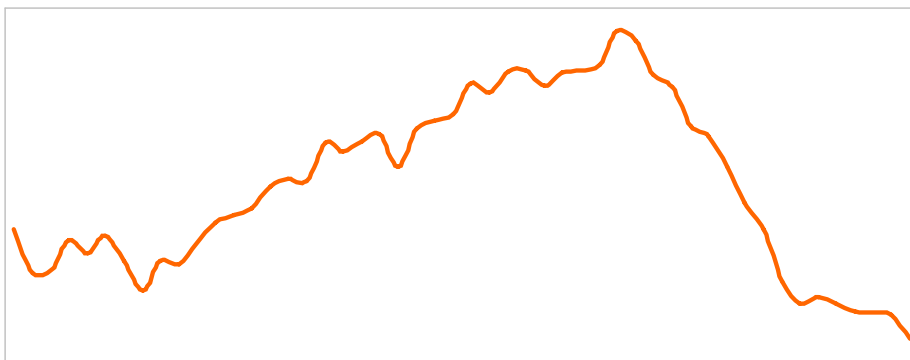
Stav zakázek ke konci období



Orientační hodnota stavebních povolení



Počet zahájených bytů

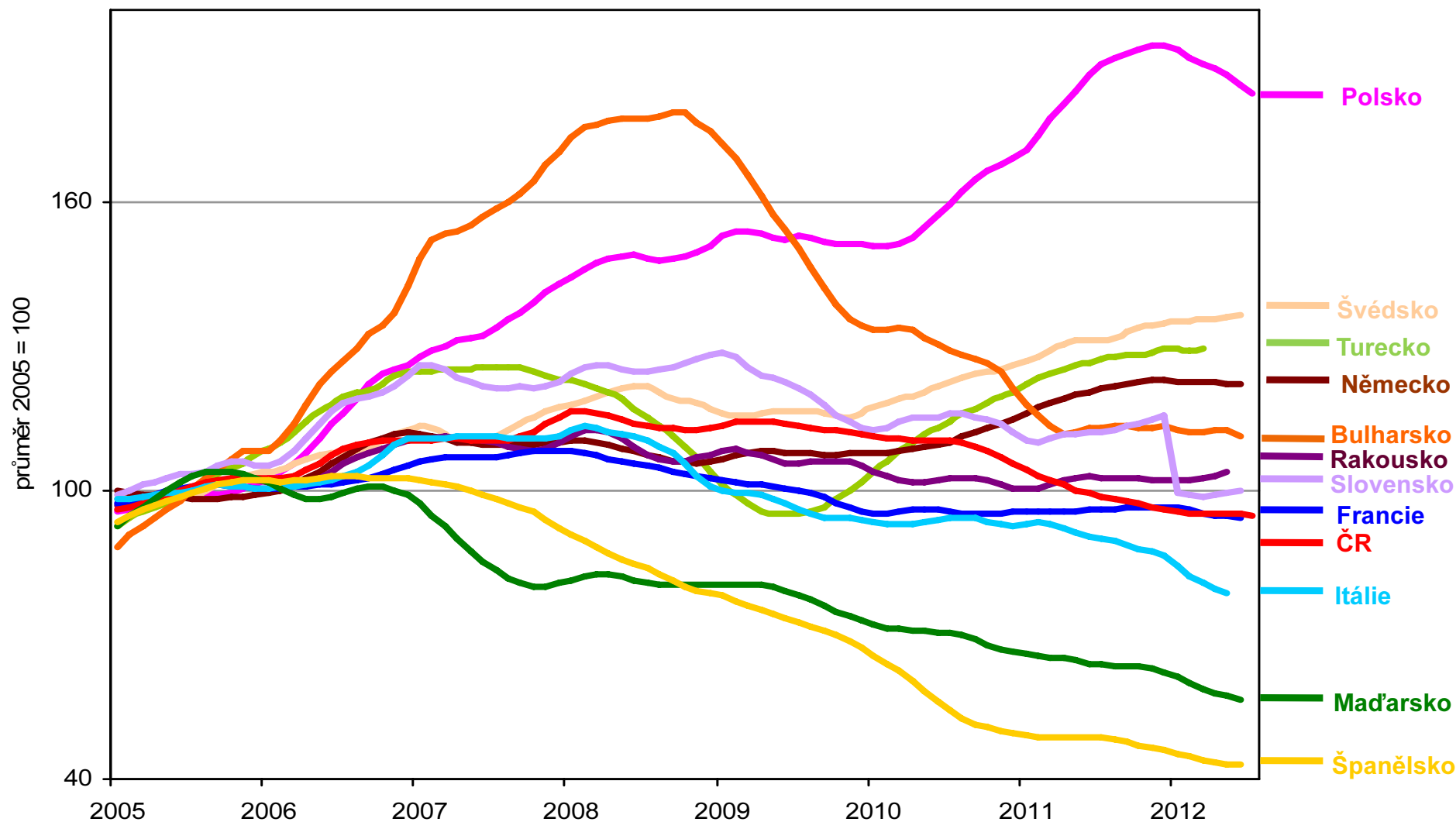


Počet dokončených bytů



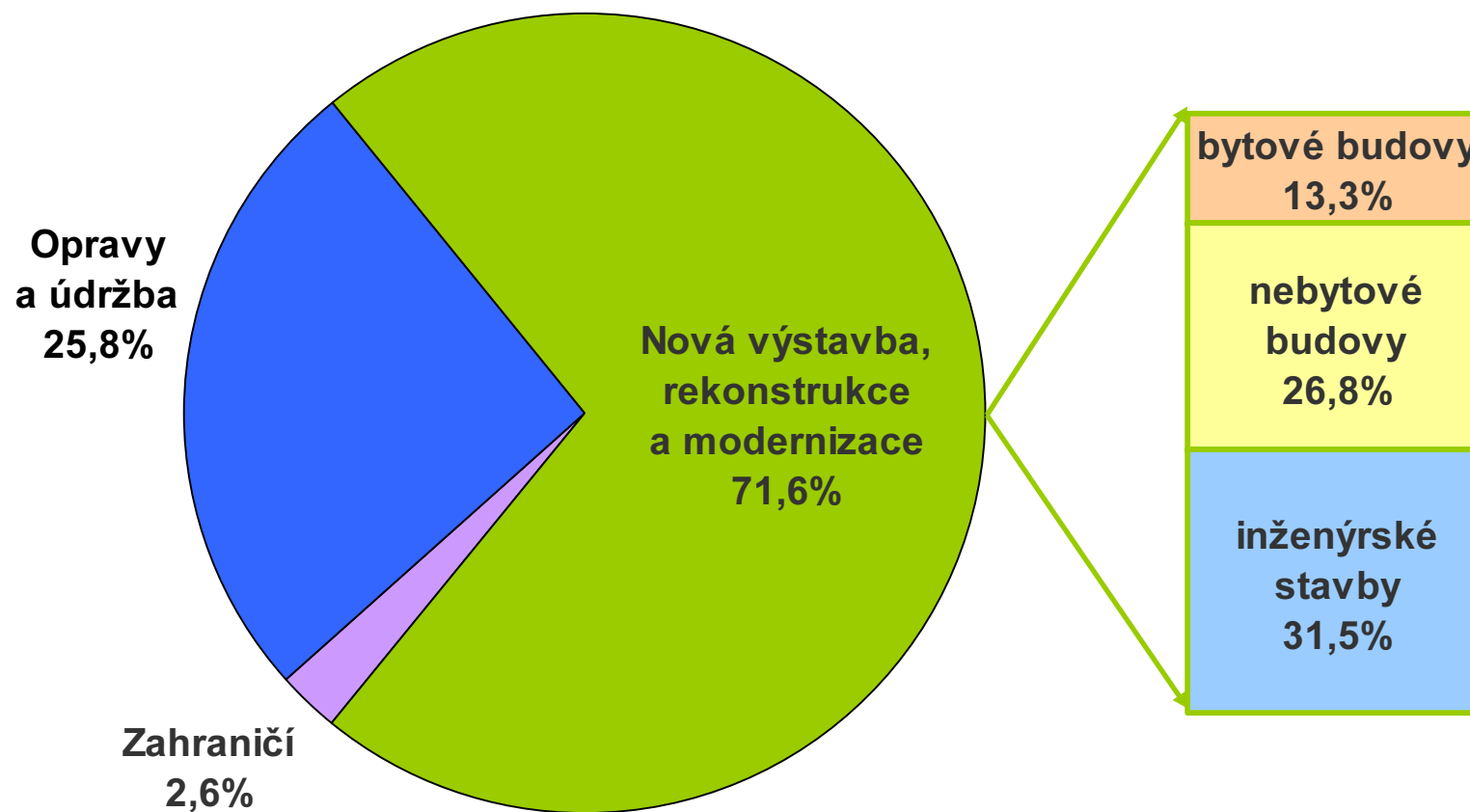
INDEX STAVEBNÍ PRODUKCE V EVROPĚ

Trend



STAVEBNÍ PRÁCE „S“ V ROCE 2011 PODLE SMĚRŮ VÝSTAVBY

„S“ celkem 464 021 mil. Kč běžných cen (= 100 %)
(všechny stavební firmy)



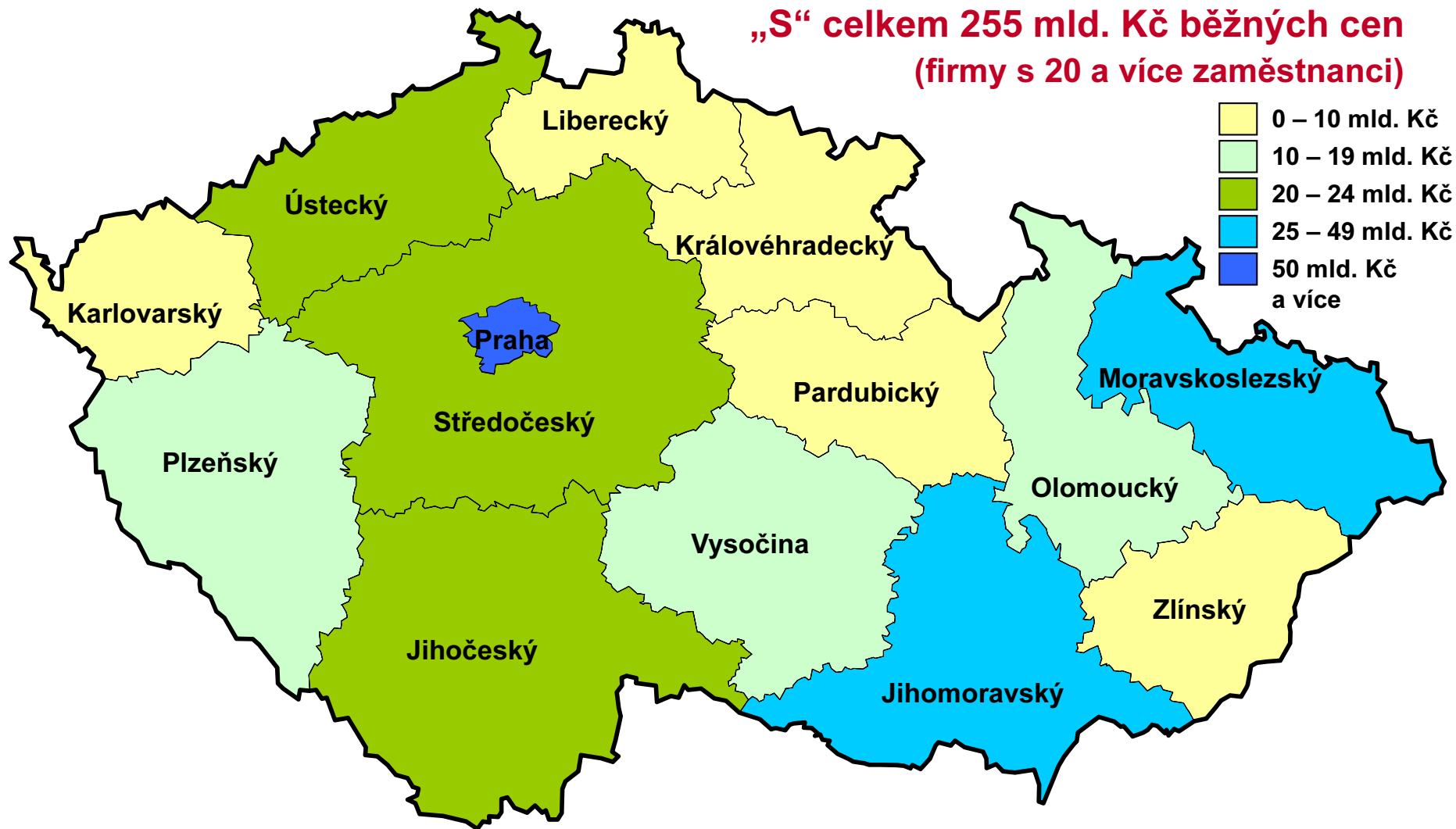
STAVEBNÍ PRÁCE „S“ V ROCE 2011 PODLE KLASIFIKACE STAVEBNÍCH DĚL

„S“ celkem 255 mld. Kč běžných cen (firmy s 20 a více zaměstnanci)

- 3,6 % Budovy jednobytové
- 9,0 % Budovy dvou a vícebytové
- 3,7 % Budovy bytové ostatní
- 1,6 % Hotely a obdobné budovy
- 4,9 % Budovy administrativní
- 3,6 % Budovy pro obchod
- 0,9 % Budovy pro dopravu a telekomunikace
- 8,2 % Budovy pro průmysl a skladování
- 10,6 % Budovy pro společenské účely, výzkum, vzdělávání a zdravotnictví
- 1,7 % Budovy nebytové ostatní
- 16,2 % Dálnice, silnice, místní a účelové komunikace
- 5,5 % Dráhy kolejové
- 0,1 % Plochy letišť
- 4,7 % Mosty, visuté dálnice, tunely, podjezdy a podchody
- 1,6 % Přístavy, vodní cesty, vodní stupně a ostatní vodní díla
- 3,0 % Vedení dálková trubní, telekomunikační a elektrická
- 12,4 % Vedení místní trubní, elektrická a telekomunikační
- 3,0 % Soubory staveb pro průmyslové účely
- 1,0 % Stavby pro sport a rekreaci
- 1,6 % Ostatní inženýrská díla j. n.

STAVEBNÍ PRÁCE „S“ V ROCE 2011 PODLE MÍSTA STAVBY

„S“ celkem 255 mld. Kč běžných cen
(firmy s 20 a více zaměstnanci)



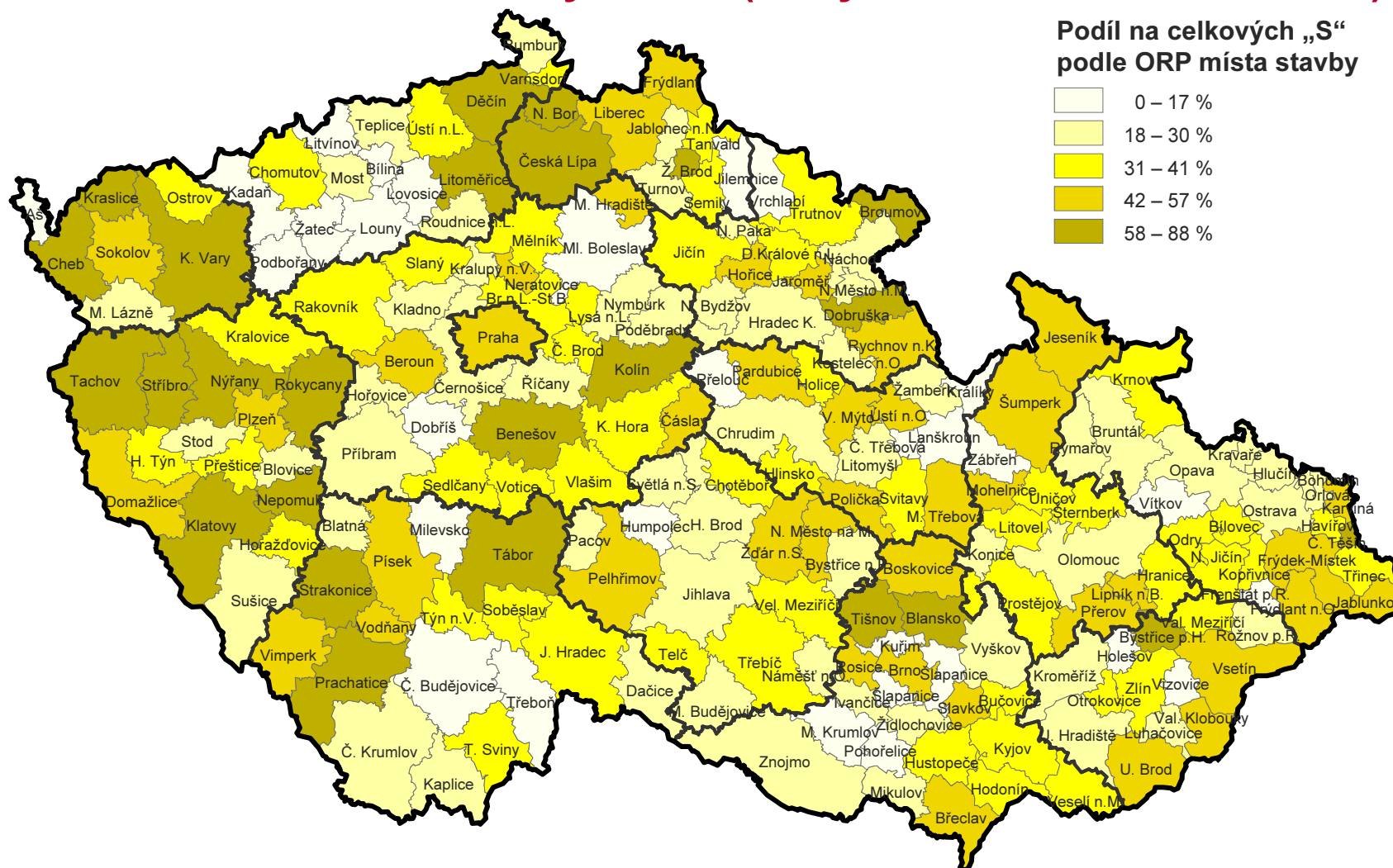
STAVEBNÍ PRÁCE „S“ V ROCE 2011 PODLE MÍSTA STAVBY A SÍDLA FIRMY

„S“ celkem 255 mld. Kč běžných cen (firmy s 20 a více zaměstnanci)

v %	Sídlo firmy (=100%)													
Místo stavby	PHA	STČ	JHČ	PLZ	KV	ÚST	LIB	KH	PAR	VYS	JHM	OL	ZL	MSL
PHA	43	19	8	7	2	11	14	13	4	16	7	6	4	4
STČ	8	58	3	8	1	9	10	8	9	6	3	1	6	4
JHČ	8	2	70	3	1	1	0	1	1	4	2	0	2	1
PLZ	5	2	5	63	5	2	1	4	3	0	2	0	1	1
KV	4	0	1	3	86	4	3	0	0	0	0	0	1	1
ÚST	9	4	3	5	4	64	12	3	8	2	3	0	1	1
LIB	3	2	0	2	0	3	57	4	3	1	0	2	1	0
KH	2	2	0	1	1	1	1	58	10	1	1	3	2	0
PAR	2	1	0	1	0	0	1	6	45	4	4	1	2	0
VYS	1	2	2	0	0	0	1	1	5	50	4	1	2	1
JHM	4	3	2	0	0	4	0	1	2	10	55	2	9	2
OL	2	0	0	1	0	0	0	0	3	1	5	55	5	4
ZL	1	0	1	1	0	0	0	0	2	0	4	5	51	1
MSL	7	4	3	3	0	1	0	0	5	5	11	24	15	80


STAVEBNÍ PRÁCE „S“ V ROCE 2011 PRO VEŘEJNÉ ZADAVATELE

„S“ celkem 99 mld. Kč běžných cen (firmy s 20 a více zaměstnanci)





DĚKUJEME ZA POZORNOST

Ing. Radek Matějka radek.matejka@czso.cz
Odbor statistiky průmyslu, energetiky a stavebnictví ČSÚ
 27405 2894

Ing. Petra Cuřínová petra.curinova@czso.cz
Oddělení statistiky stavebnictví a bytové výstavby ČSÚ
 27405 4199