

Vytvořte si vlastní mapy on-line

Rozsáhlá přeshraniční statistická databáze

Budoucnost

Centropemap a Centropestatistics je přeshraniční databáze pro geodata a statistiku. Tato databáze roste - pomalu, ale neustále. Přibližně dvakrát ročně se odborníci ze všech partnerských regionů scházejí, aby projednali její další rozvoj. Toto rozšíření však není snadná záležitost, a to z různých důvodů.

Ve všech doplňovaných datových sadách musí být kontrolována jejich slučitelnost a srovnatelnost s existujícími daty. Pro statistické údaje je nesmírně důležité, aby bylo ověřeno, že datové soubory z různých zemí byly shromážděny stejným způsobem, a to předtím než jsou uvedeny v jedné tabulce. V opačném případě nemohou být vzájemně srovnávány.

Tato situace se může do budoucna zlepšit. Statistické úřady partnerských regionů se stále více řídí pokyny Evropského statistického úřadu EUROSTAT, takže jejich datové výstupy jsou automaticky srovnatelné s jinými regiony a zeměmi. Každá země EU předává Eurostatu již mnoho let údaje, které však nejsou členěny do obcí, ale zůstávají na poměrně hrubé regionální úrovni. To je sice postačující pro celoevropské hledisko, ale příliš obecné pro region Centropemap.



Centropemap partneři



Centropestatistics partneři



Kontakty

Projekty Centropemap a Centropestatistics vznikly ve spolupráci PGO (Východorakouské plánovací sdružení) a několika partnerů z Burgenlandu, Dolního Rakouska, Vídně, České republiky, Slovenska a Maďarska, kteří poskytují jak geodata, tak statistické údaje.

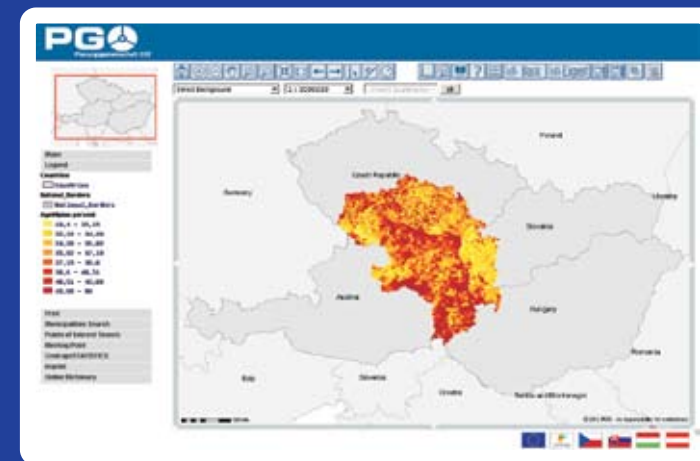
Kontaktní údaje:
Planungsgemeinschaft Ost (Plánovací sdružení Východ)
Rockhgasse 6/3
1010 Vídeň
Rakousko

T: +43 1 533 44 30
F: +43 1 533 44 30 – 24
M: post.pgo@noel.gv.at
W: www.planungsgemeinschaft-ost.at

Tisk

CEIT ALANOVA obecně prospěšná společnost,
Concorde Business Park 2/F, 2320 Schwechat, Rakousko
Zástupce: PGO, Rockhgasse 6/3, 1010 Vídeň, Rakousko
© 2013 CEIT ALANOVA & PGO. Všechna práva vyhrazena.

Centropemap Centropestatistics info



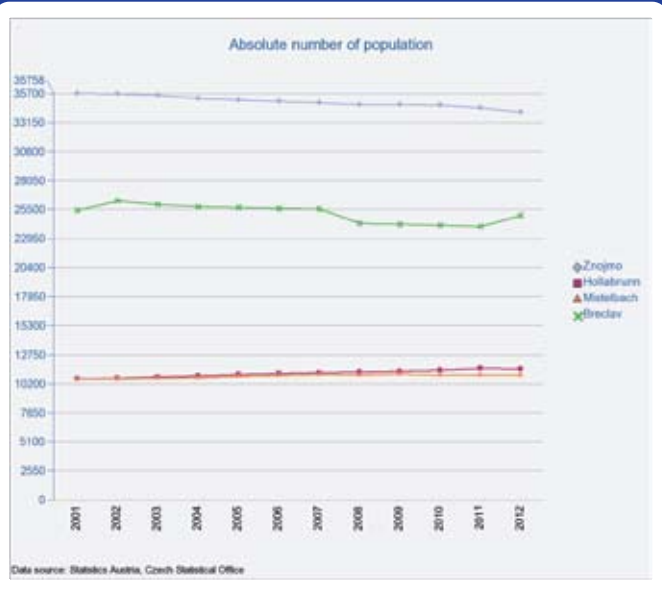
www.centropemap.org

4 státy

1 region

1 geoportál



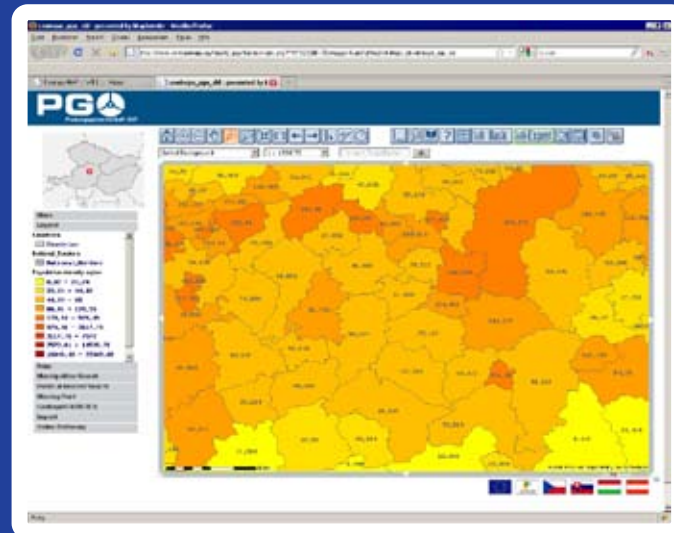


CentropeMAP

CentropeMAP je on-line geoportál, který shromažďuje webové mapové služby (WMS) ze všech oblastí regionu Centrope a uživatelé představuje všechny tyto služby sestavené do jednoho systému.

CentropeMAP klade důraz na soubory dat, které jsou zajímavé pro územní plánování a podobné profese. Geodata pokrývají následující tematické okruhy: přírodu, hranice územních celků, nadmořskou výšku, letecké/obecné mapy, vnitrozemské vodstvo, katastrální území, strukturu dopravní sítě.

Navštivte <http://map.centropemap.org> a zkuste to!



Odkaz na geoportál:

<http://map.centropemap.org>

Úvod

Region Centrope se rozkládá kolem společných hranic Rakouska, České republiky, Maďarska a Slovenska. Jeho cílem je podporovat kulturní, ekologický a ekonomický rozvoj v oblasti, která trpěla v průběhu několika desetiletí obrovskou nevýhodou způsobenou existencí železné opony; nyní je schopná se vyrovnat ostatním.

V roce 2005 byl zprovozněn geoportál Centropemap, aby pomohl projektantům a zúčastněným stranám získat přehled o regionu Centrope. Brzy byl rozšířen o přeshraniční statistickou databázi, která je propojena se zobrazením v mapách. Tento nástroj umožňuje rychle převádět statistická data do snadno čitelných tematických map a různých typů grafů.

Region

CentropemapSTATISTICS zahrnuje data z České republiky (kraje Vysočina, Jihočeský, Jihomoravský), Slovenska (kraje Bratislavský, Trnavský), Maďarska (župy Győr-Ménfőcsanak, Vas) a Rakouska (země Burgenland, Dolní Rakousko a Vídeň).

CentropemapSTATISTICS

Projektanti a zúčastněné strany získávají v mapách velkou pomoc. Pro analýzu území jsou rovněž důležité statistické údaje. Proč tedy nezkombinovat mapy a statistiky a nevytvořit komplexní pohled na statistická data přímo v mapách?

CentropemapSTATISTICS prezentuje hotové tematické mapy v základním režimu, stejně jako v expertním režimu, který dává úplný přístup k celé přeshraniční databázi CentropemapSTATISTICS. Všimněte si, že tyto údaje můžete také stáhnout a používat je například v tabulkovém kalkulátoru.

Při vytváření tematické mapy nebo grafu máte několik možností, jak přizpůsobit obsah a rozložení (velikost, barvy, typ grafu, legenda, ...).

Téměř všechny datové sady jsou shromažďovány v časových řadách, takže vývoj v oblasti může být prozkoumán v jednotlivých letech, počínaje rokem 2001. Data zahrnují různé oblasti, jako je statistika obyvatelstva, populační vývoj a projekce, využívání půdy, statistika vzdělávání, cestovního ruchu nebo migrace.

