

Tisková konference  
Praha, 7. 11. 2012

# Nový ukazatel registrované nezaměstnanosti v ČR

# SOUČASNÝ STAV

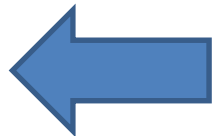
## DVĚ MÍRY NEZAMĚSTNANOSTI

### ■ **Obecná míra nezaměstnanosti – ČSÚ**

- Data z výběrového šetření pracovních sil (VŠPS)
- Jednotná metodika výpočtu podle doporučení Eurostatu, Mezinárodní organizace práce (ILO)
- Mezinárodně srovnatelný ukazatel

### ■ **Míra registrované nezaměstnanosti – MPSV**

- Počet uchazečů o zaměstnání evidovaných na Úřadu práce ČR vztažený k pracovní síle
- Především pro národní účely



# PROČ NOVÝ UKAZATEL?

- **Územní detail** – možnost výpočtu až do úrovně obcí ČR v jednotné metodice
- Nebude již docházet k záměně ukazatelů z ČSÚ a MPSV
- **Proč teď** – načasování s výslednými stavy počtu obyvatel ze SLDB 2011
- **Úspory** – především na ČSÚ
- **Snadnější interpretace** – novinový titulek „Každá desátá osoba je nezaměstnaná“ již bude správný

# PŮVODNÍ A NOVÝ UKAZATEL REGISTROVANÉ NEZAMĚŠTNANOSTI

## Míra registrované nezaměstnanosti

*dosažitelní uchazeči o zaměstnání  
evidovaní na ÚP*

*pracovní síla*

*zaměstnaní + nezaměstnaní*

počet zaměstnaných z dat VŠPS + počet zaměstnaných cizinců z evidence MPSV

**Původní ukazatel**

## Podíl nezaměstnaných osob

upravená věková skupina

*dosažitelní uchazeči o zaměstnání  
evidovaní na ÚP ve věku 15 – 64 let*

*počet obyvatel ve věku 15 – 64 let*

jmenovatel zahrnuje kromě pracovní síly i počet ekonomicky neaktivních osob

**Nový ukazatel**

# PŮVODNÍ A NOVÝ UKAZATEL REGISTRované NEZAMĚSTNANOSTI, ZÁŘÍ 2012

Míra registrované  
nezaměstnanosti

$$\frac{478\,548}{5\,666\,031} * 100 = 8,4\%$$

pracovní síla  
(počet zaměstnaných  
a nezaměstnaných)

**Původní ukazatel**

Podíl nezaměstnaných osob

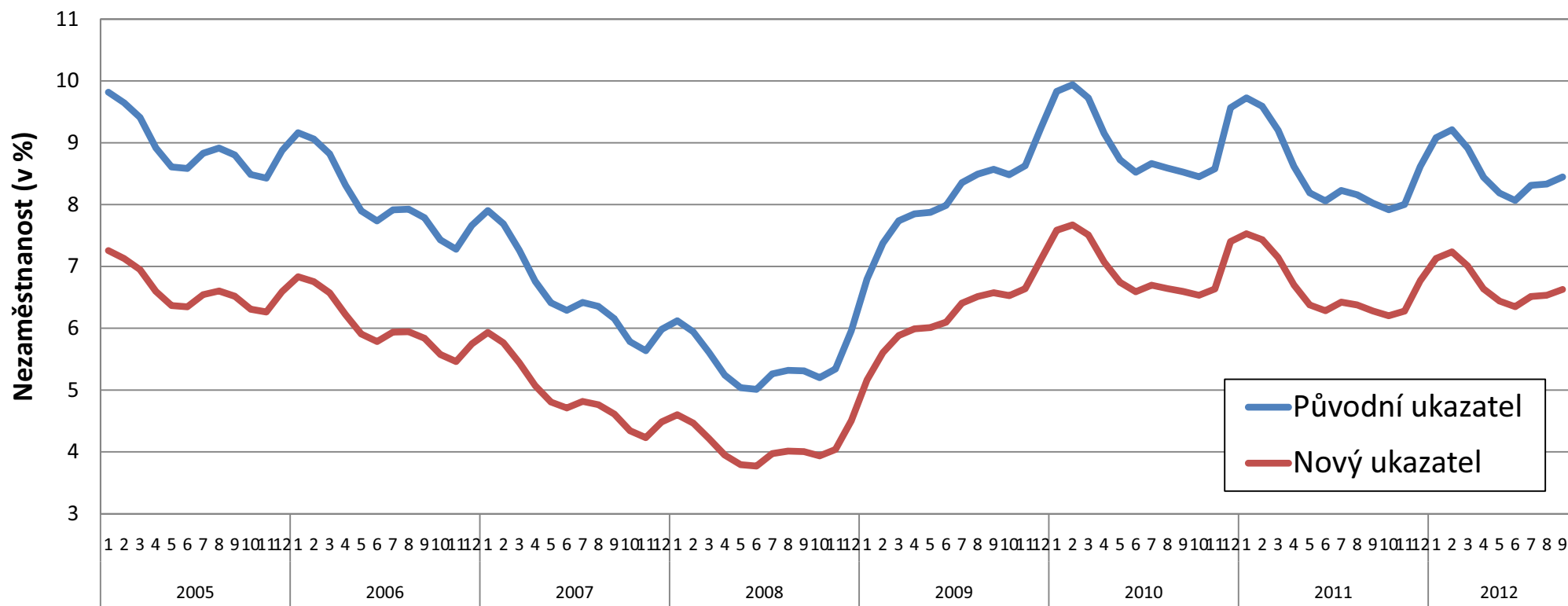
303 osob ve věku  
65 let a více

$$\frac{478\,245}{7\,214\,192} * 100 = 6,6\%$$

počet obyvatel ve  
věku 15-64 let

**Nový ukazatel**

# PŮVODNÍ A NOVÝ UKAZATEL REGISTROVANÉ NEZAMĚŠTNANOSTI, VÝVOJ 2005–2012



Zdroj: MPSV a vlastní výpočty

# SITUACE OD ŘÍJNA 2012

## MPSV

- **Říjen – prosinec 2012** míra registrované nezaměstnanosti i podíl nezaměstnaných osob
- **Od ledna 2013** podíl nezaměstnaných osob v třídění:
  - Za ČR, kraje, okresy, obce
  - Za ČR podle pohlaví a věkových skupin

## ČSÚ

- **Měsíční obecná míra nezaměstnanosti za ČR publikována od ledna 2013**

# Děkujeme za pozornost