

SOUHRNNÝ ZEMĚDĚLSKÝ ÚČET **předběžné výsledky 2021**

Renata Vodičková

3. května 2022, Agrární komora

Souhrnný zemědělský účet (SZÚ)

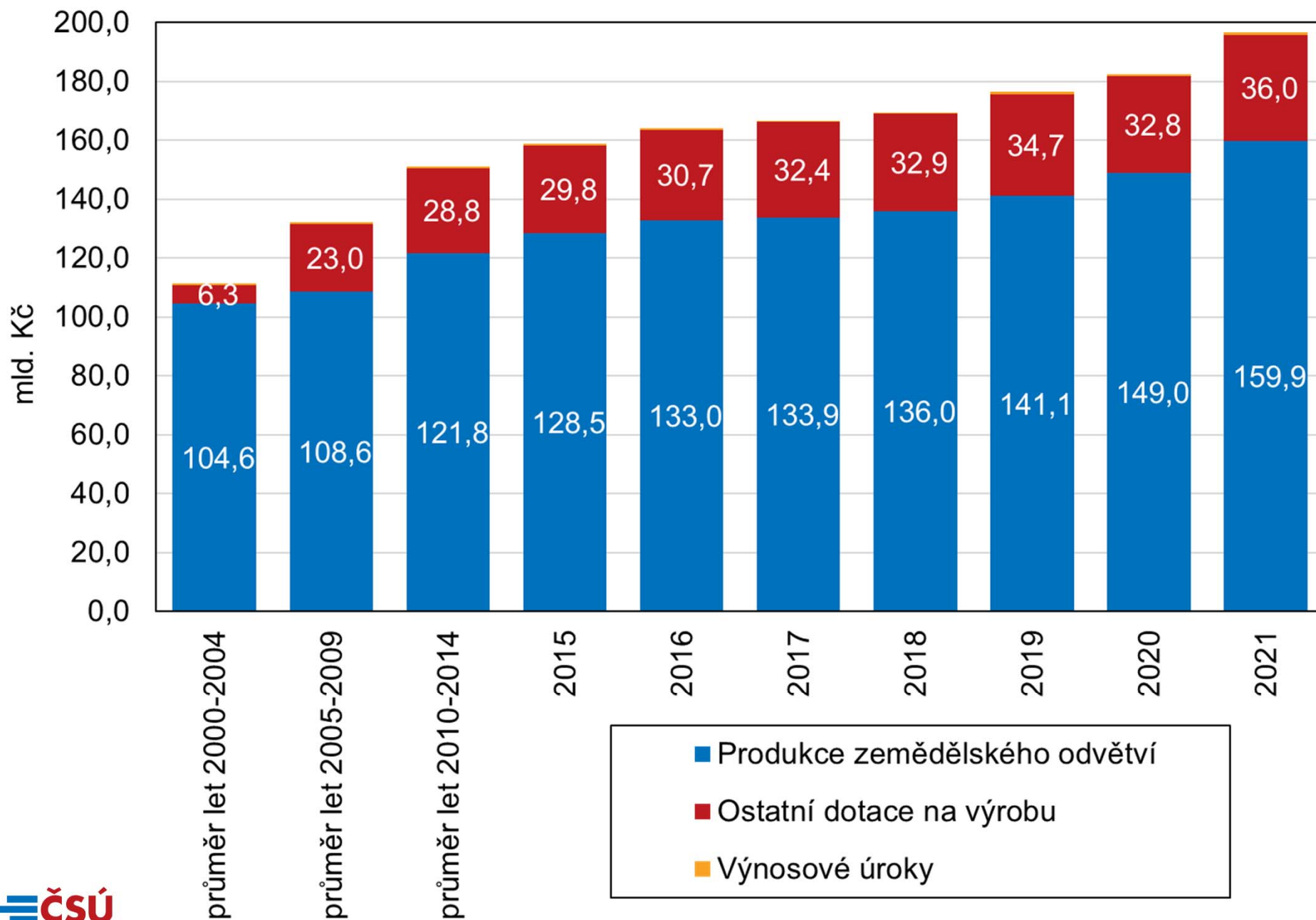
- charakterizuje „čisté odvětví zemědělství“
- **produkce odvětví** v pojetí metodiky SZÚ není odvozena z tržeb podniků, ale z množství naturální výroby a realizačních cen zemědělských prvovýrobců

ČSÚ zpracovává souhrnný zemědělský účet podle jednotné unijní metodiky dané nařízením Evropského parlamentu a Rady (ES) č. 138/2004

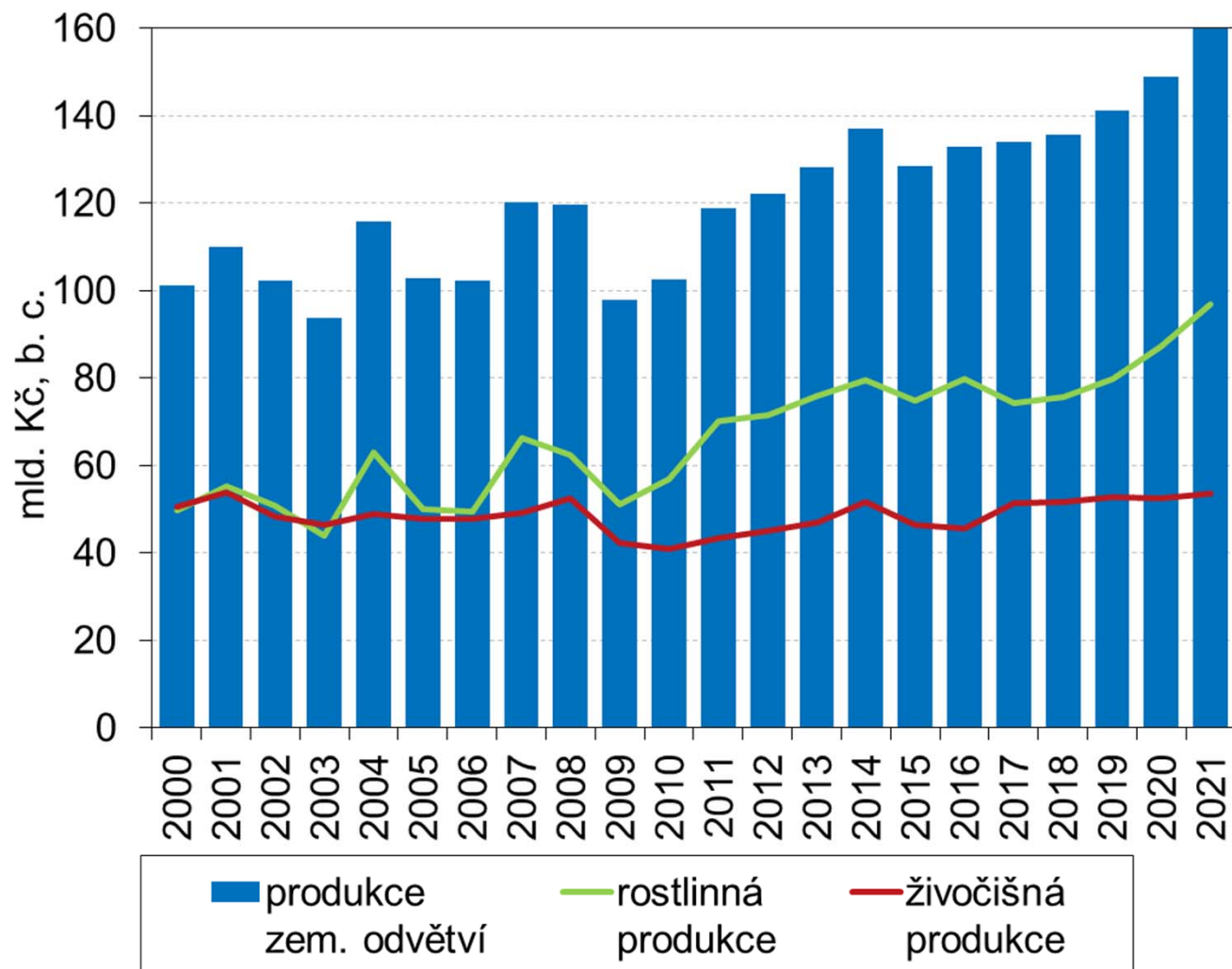
Tvorba souhrnného zemědělského účtu

		Produkce zemědělského odvětví			
	Účet výroby	Hrubá přidaná hodnota			Mezispotřeba
		Čistá přidaná hodnota		Spotřeba fixního kapitálu	
	Účet důchodu	Ostatní dotace na výrobu			Ostatní daně z výroby
		Důchod z faktorů			
		Čistý provozní přebytek / smíšený důchod		Náhrady zaměstnancům	
Účet podnikatelského důchodu	Výnosové úroky		Nákladové úroky	Předepsané pachtovné	
	Podnikatelský důchod				

Výnosy a jejich struktura

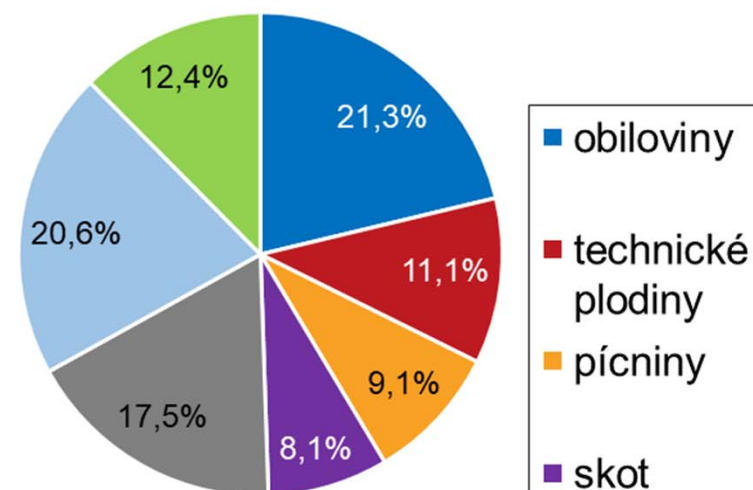


Produkce zemědělského odvětví

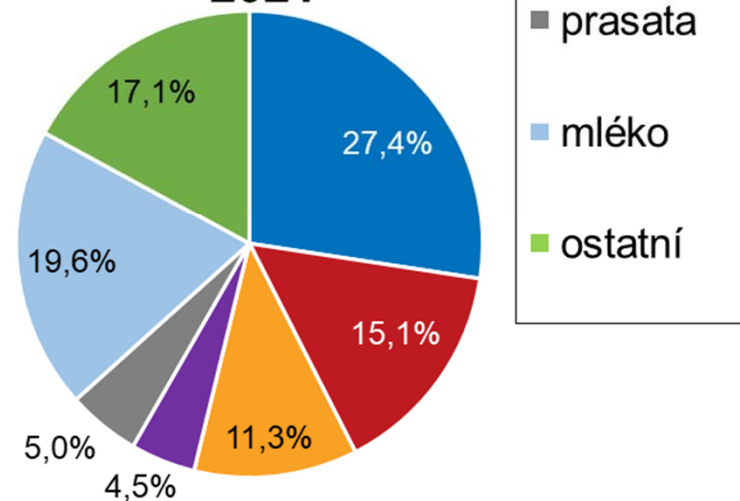


Struktura podle nejvýznamnějších výrobků

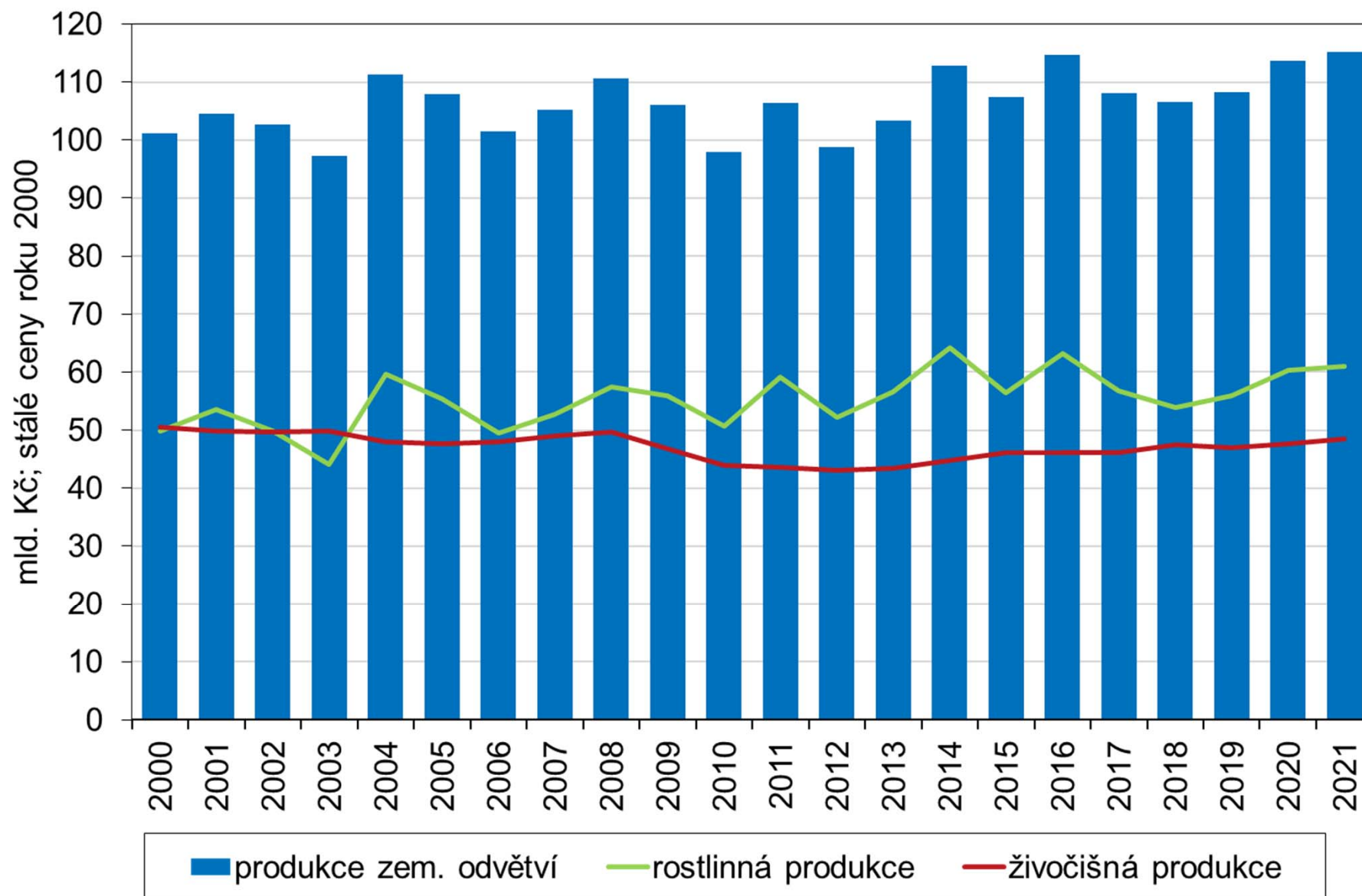
2000



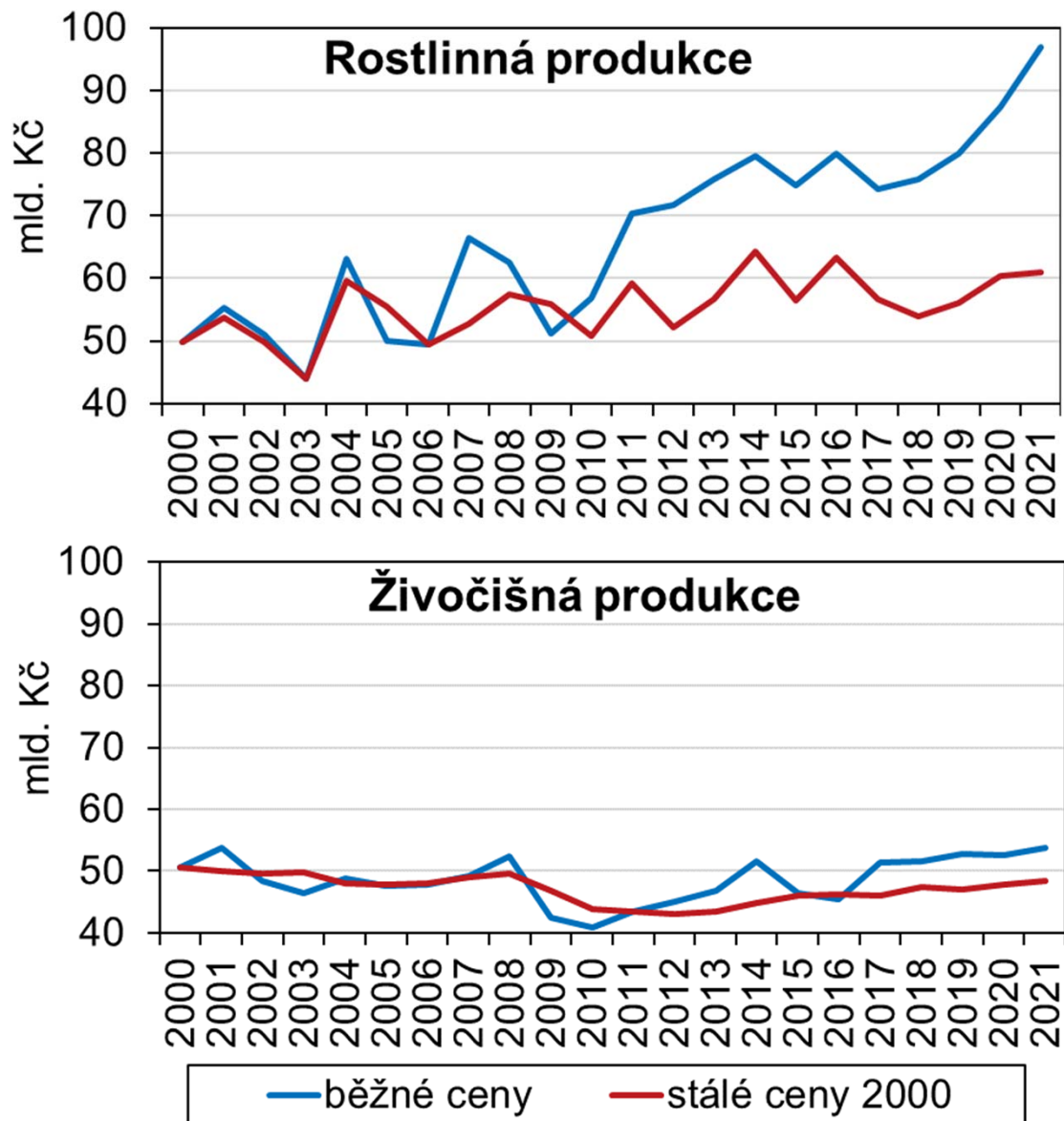
2021



Produkce zemědělského odvětví ve stálých cenách roku 2000



Produkce zemědělského odvětví – porovnání běžných cen a stálých cen roku 2000



Index 2021/2000, změny v %

	Skřízeň	Cena
OBILOVINY		
Pšenice a špalda	+24,5	+63,5
Žito a sourež	-14,5	+63,3
Ječmen	+11,4	+65,0
Kukuřice na zrno	+227,0	+50,6
TECHNICKÉ PLODINY		
Řepka	+21,5	+111,6
Slunečnice	-20,1	+70,1
Luskoviny	+36,9	+71,9
Cukrovka	+70,5	-19,1
Chmel	+73,1	+71,9
PÍCNINY		
Kukuřice na zeleno	+14,0	+78,1
ZVÍŘATA		
Skot	-24,3	+9,7
Prasata	-39,8	-22,1
Drůbež	+20,2	+14,8
ŽIVOČIŠNÉ VÝROBKY		
Mléko	+19,7	+19,8
Veřce	+3,8	-6,1

Produkce zemědělského odvětví

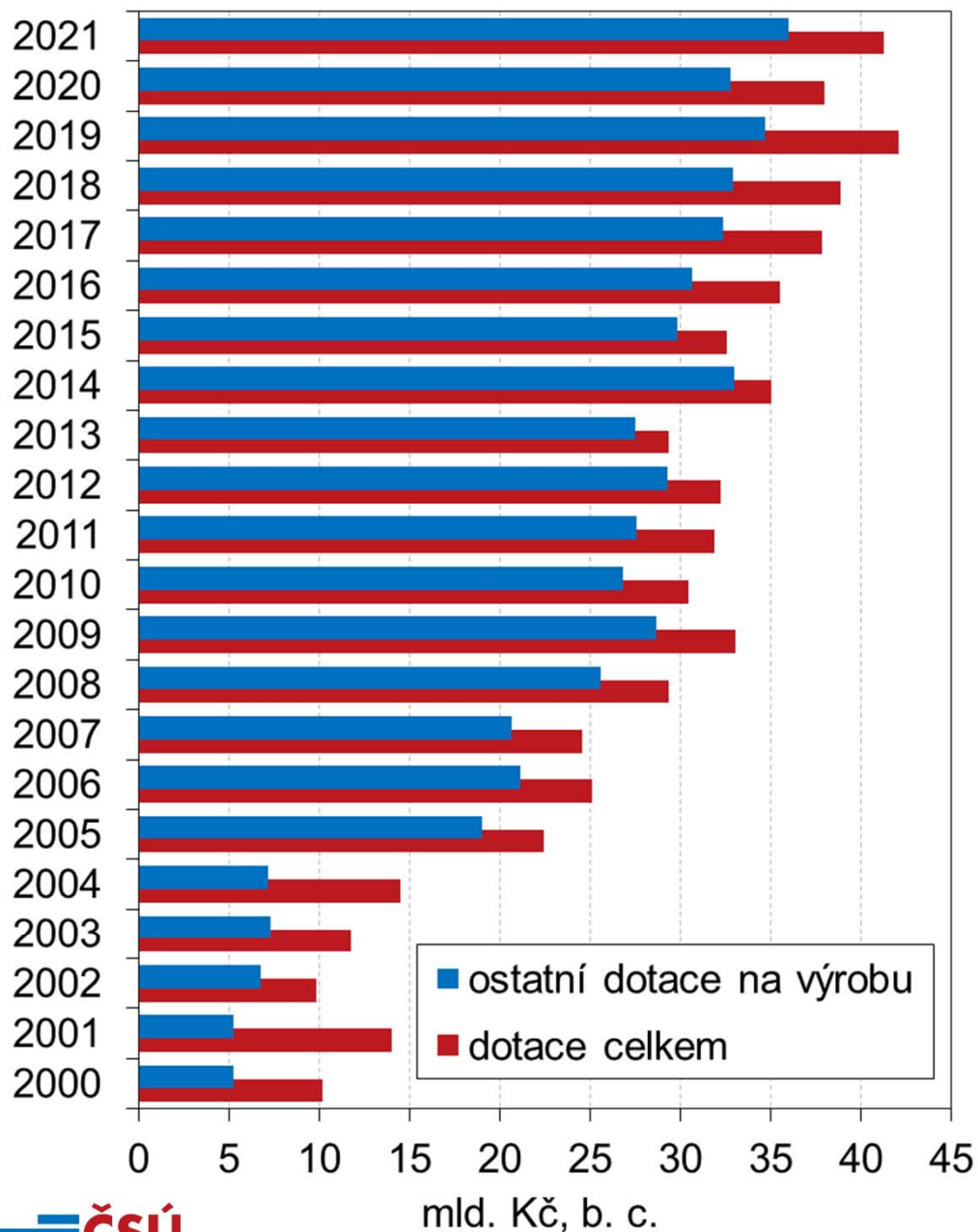
naturální množství a ceny u vybraných reprezentantů

Index 2021/2020, změny v %

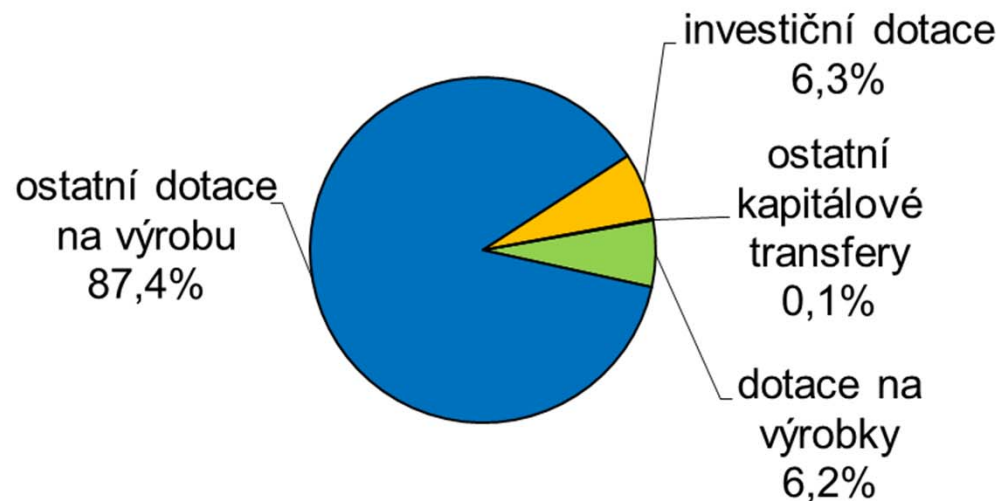
	Hodnota produkce	Sklizeň	Cena
OBILOVINY			
Pšenice a špalda	+19,9	+1,2	+18,2
Žito a sourež	-17,7	-26,6	+11,7
Ječmen	+7,6	-3,7	+10,8
Kukuřice na zrno	+56,0	+19,7	+30,2
TECHNICKÉ PLODINY			
Řepka	+0,7	-17,7	+22,3
Slunečnice	+126,9	+79,1	+26,7
Luskoviny	+25,1	+21,8	+0,9
Cukrovka	+49,9	+31,9	+13,6
Chmel	+32,2	+40,2	-5,3
PÍCNINY			
Kukuřice na zeleno	-4,4	-4,5	+0,8

	Hodnota produkce	Výroba	Cena
ZVÍŘATA			
Skot	+0,3	-0,1	+0,1
Prasata	-13,6	+2,0	-15,2
Drůbež	+0,2	-0,8	+1,0
ŽIVOČIŠNÉ VÝROBKY			
Mléko	+6,9	+1,3	+4,7
Vejce	+10,2	+7,9	+2,1

Dotace vstupující do SZÚ



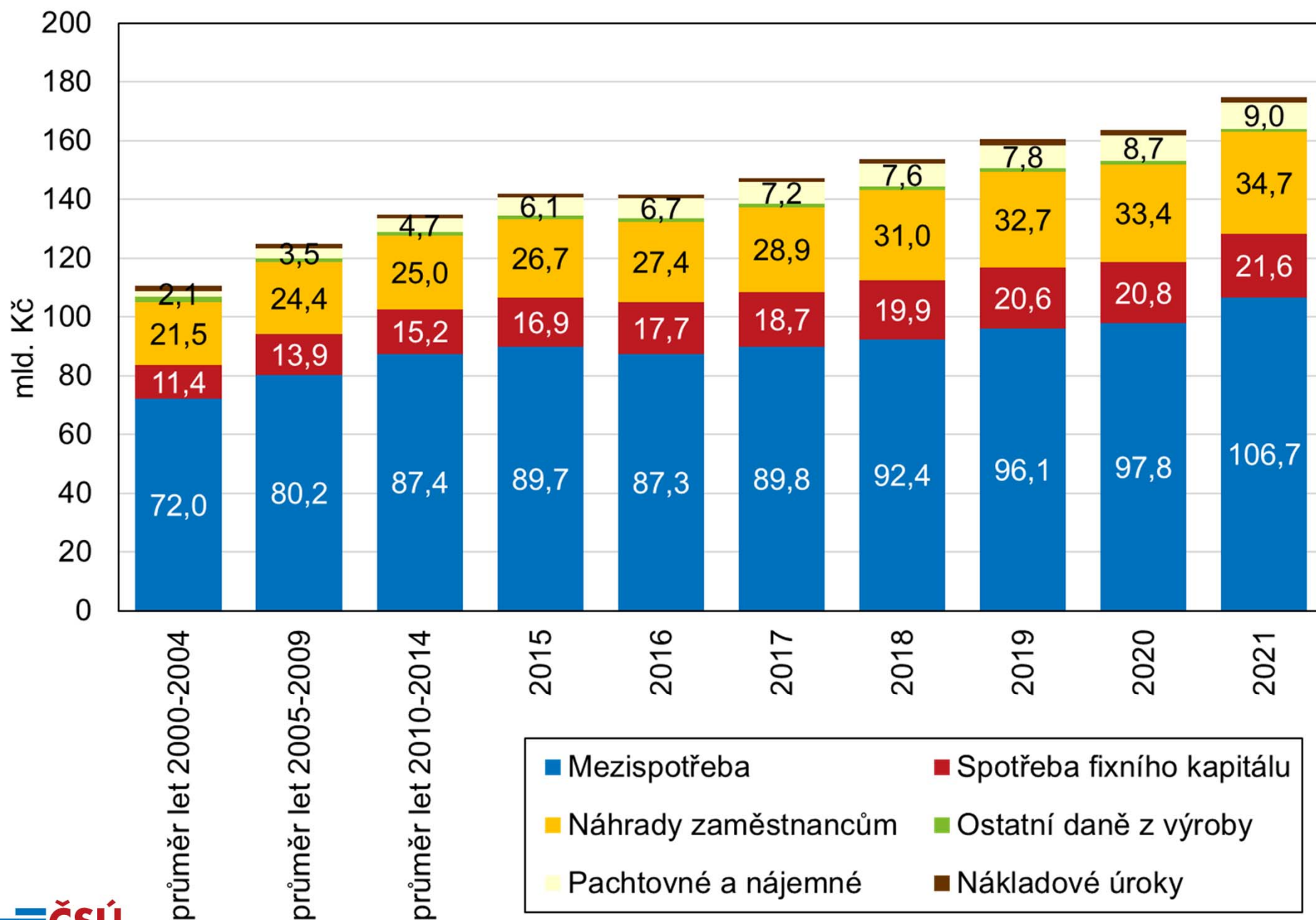
Struktura dotací v roce 2021



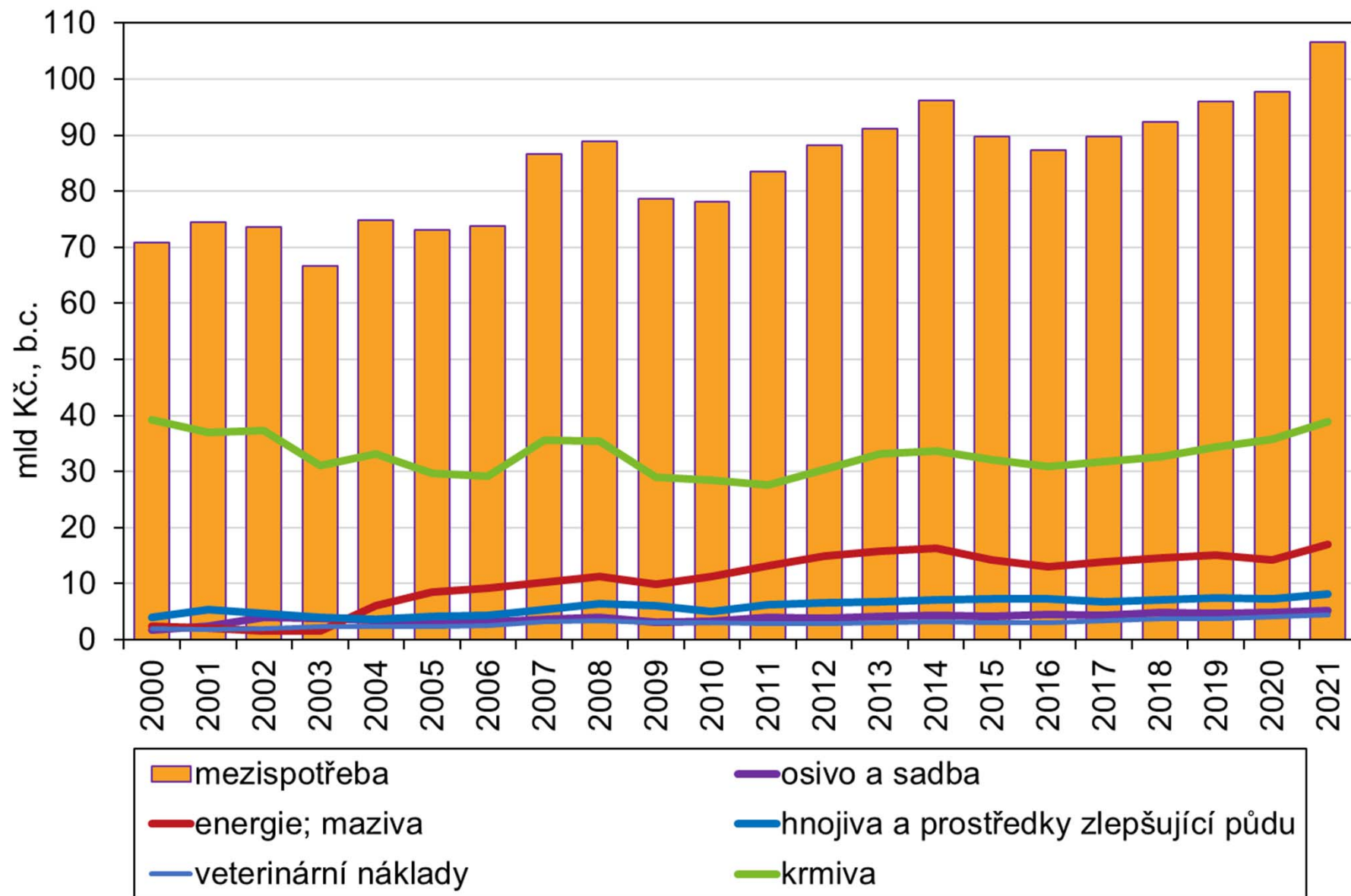
Dotace celkem na 1 ha obhospodařované zemědělské půdy



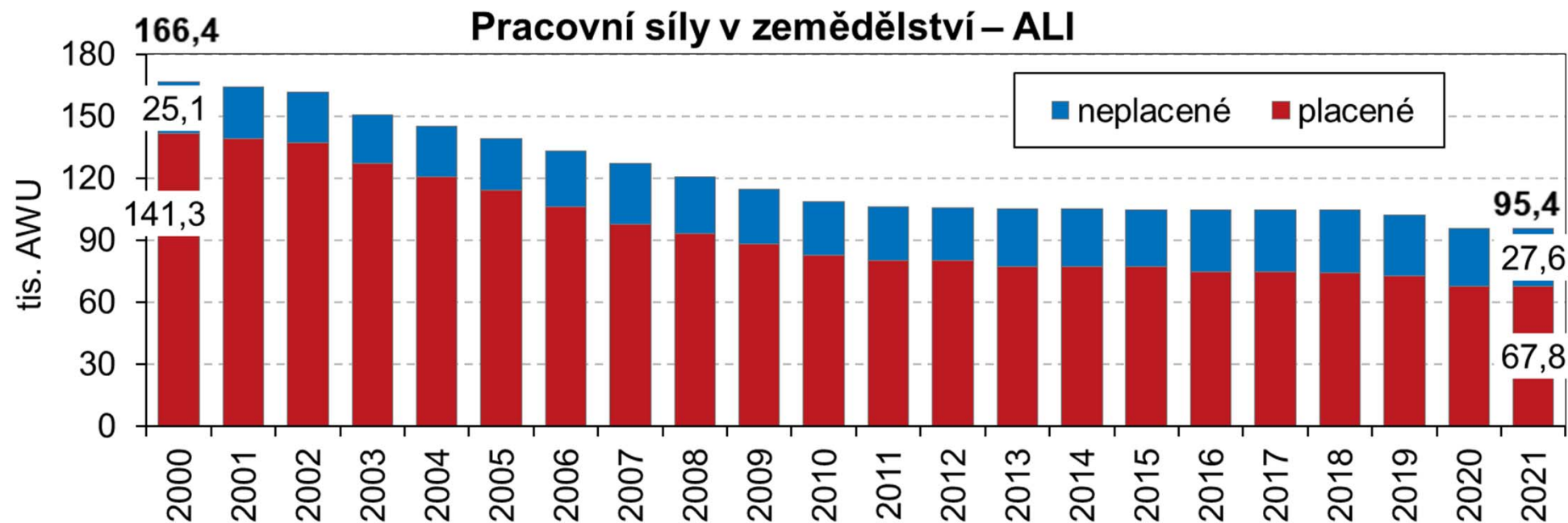
Náklady a jejich struktura



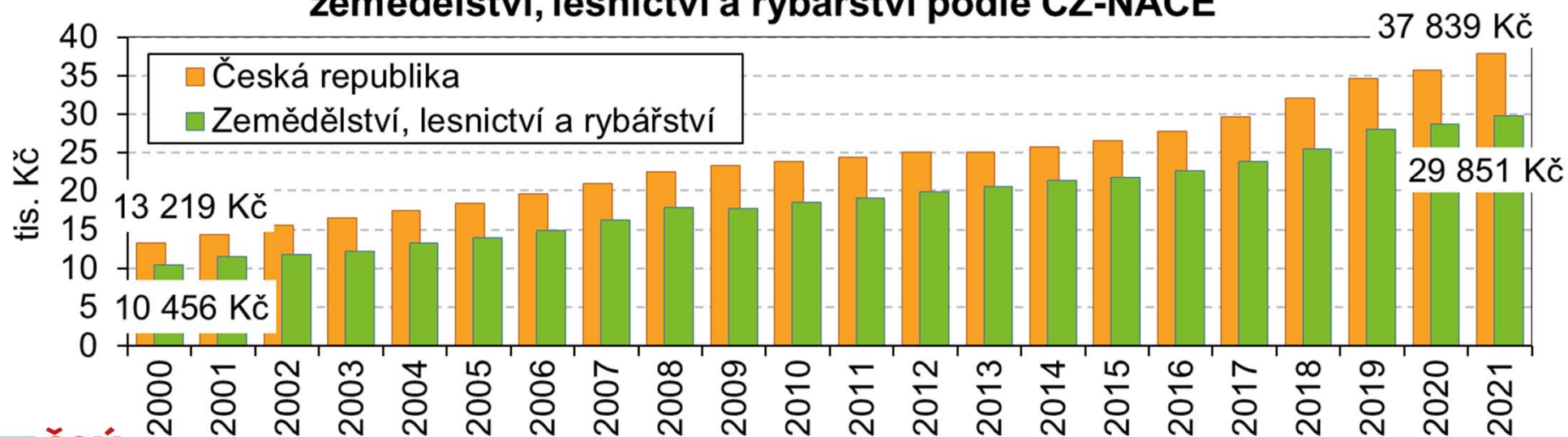
Mezispotřeba



Pracovní síly v zemědělství

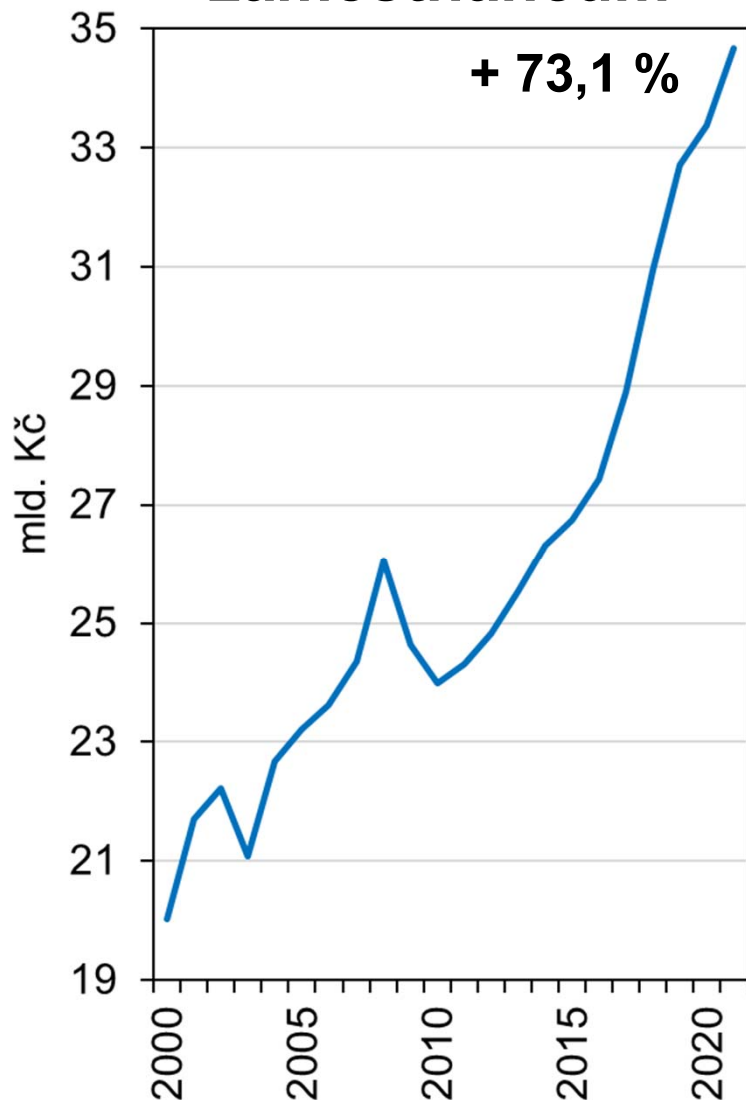


Průměrná hrubá měsíční mzda zaměstnanců v ČR a v odvětví zemědělství, lesnictví a rybnářství podle CZ-NACE

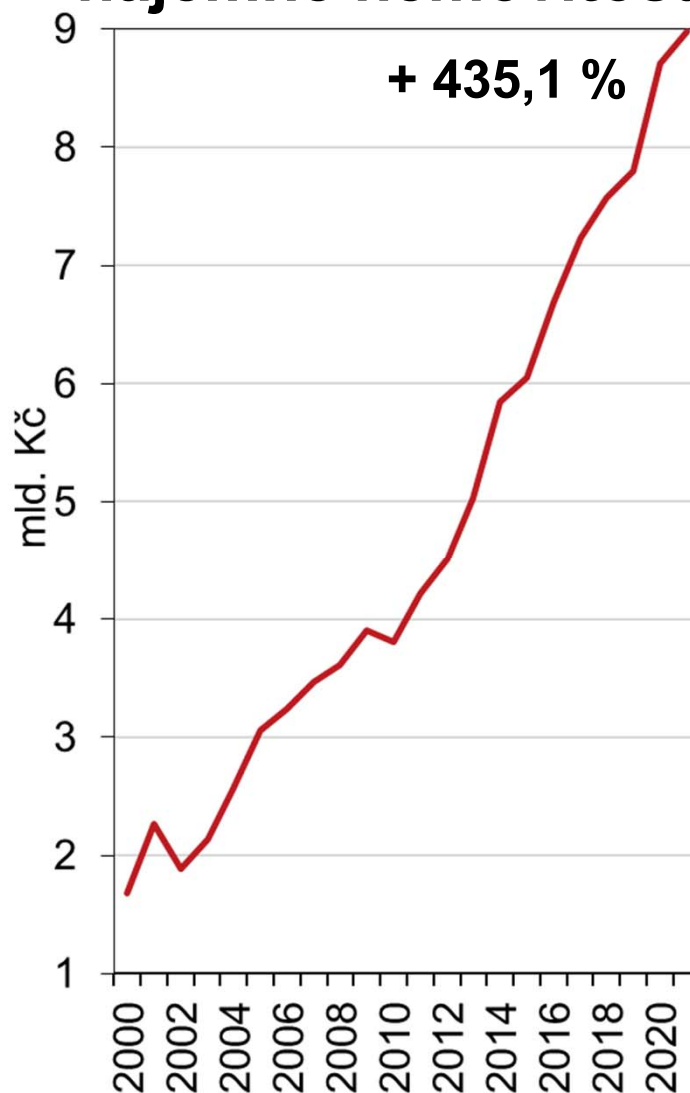


Náhrady zaměstnancům a pachtovné

Náhrady zaměstnancům



Pachtovné a ostatní nájemné nemovitostí

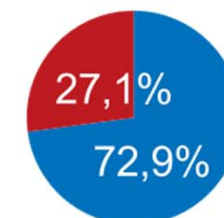


Vlastnictví půdy

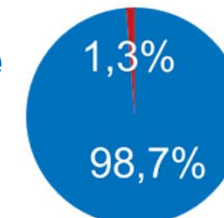
(v ha)

2000

Fyzické osoby

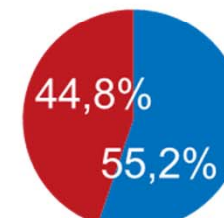


Právnícké osoby

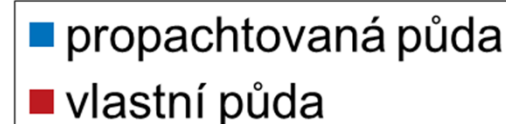
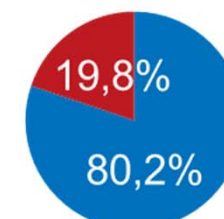


2020

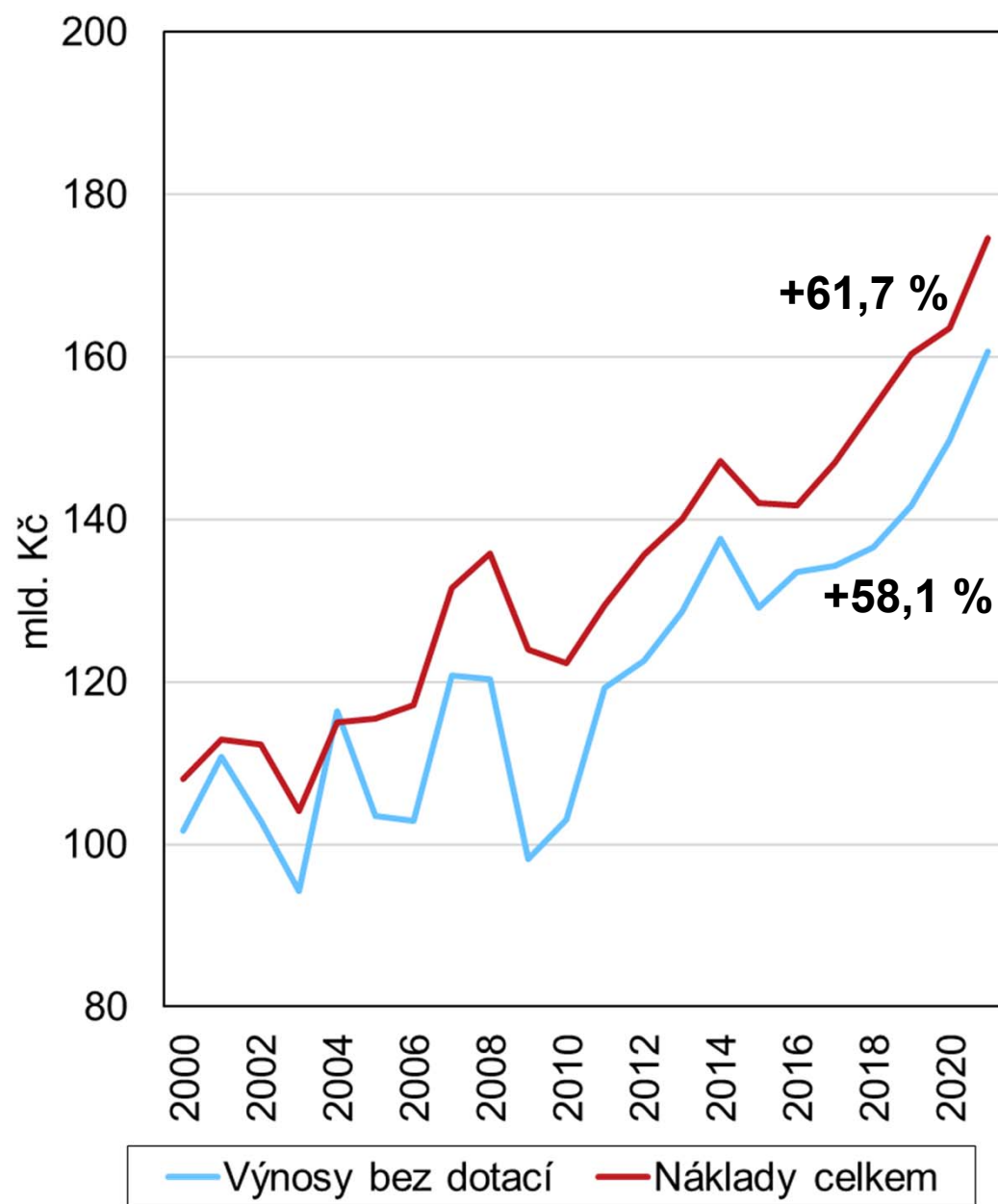
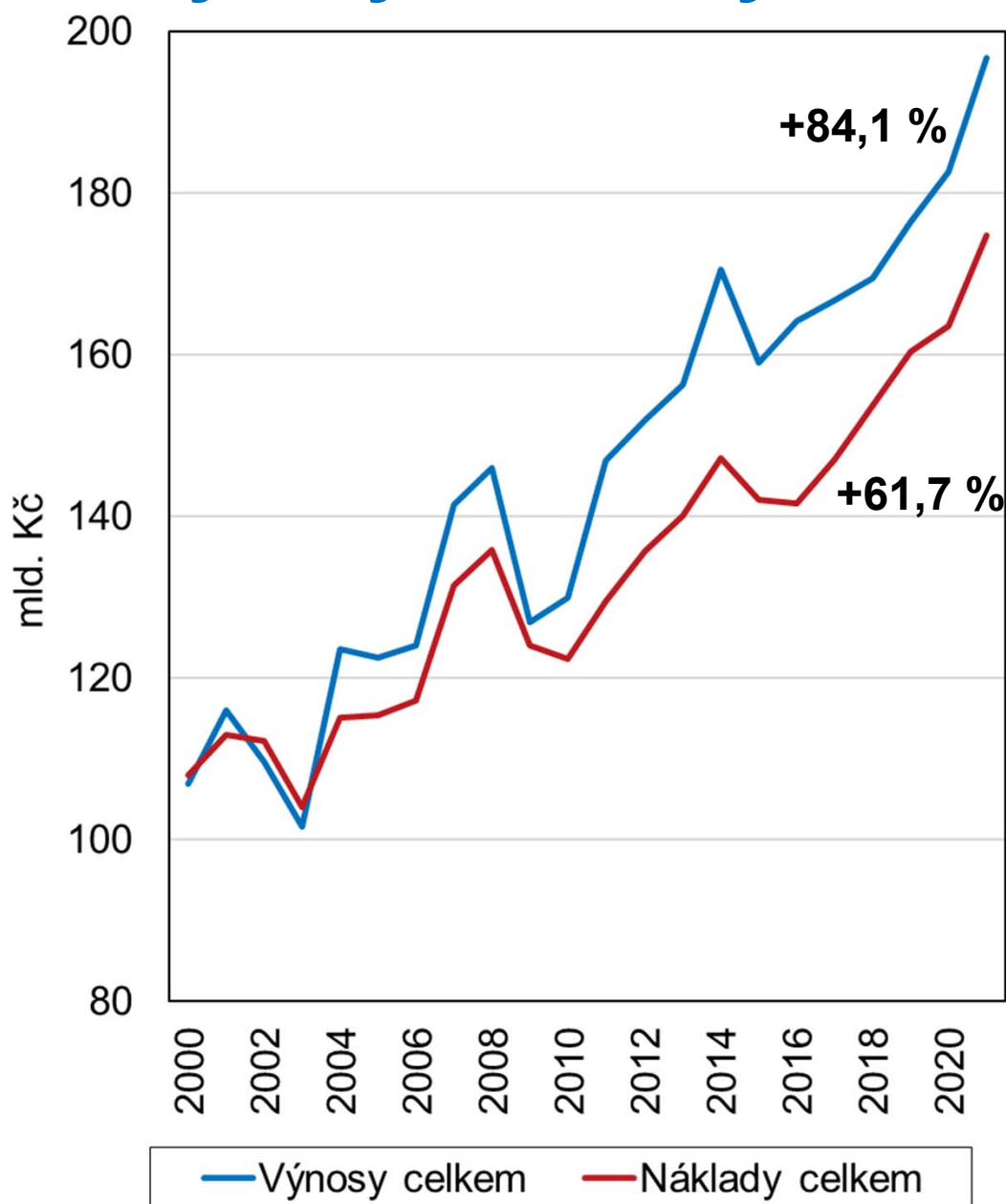
Fyzické osoby



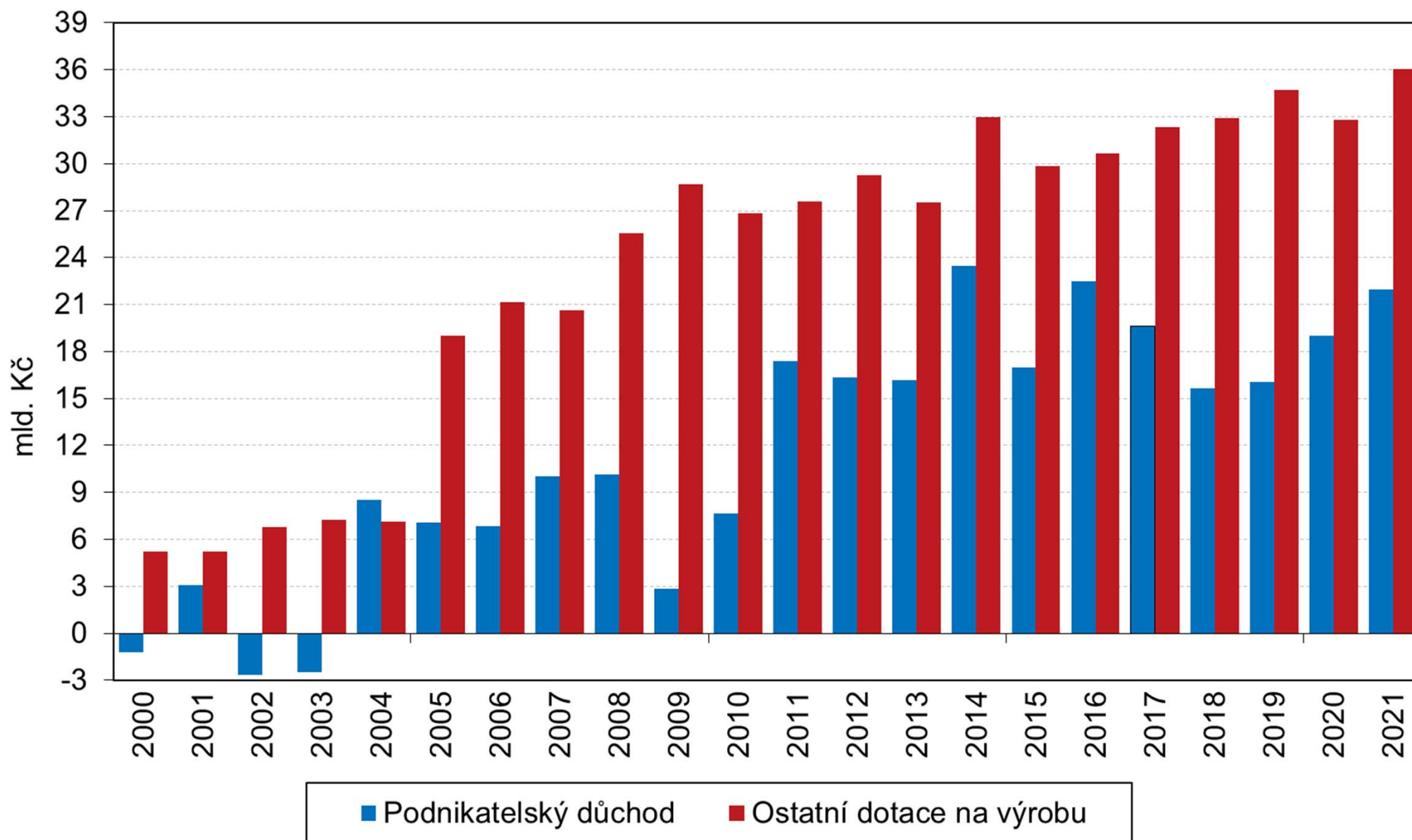
Právnícké osoby



Výnosy a náklady

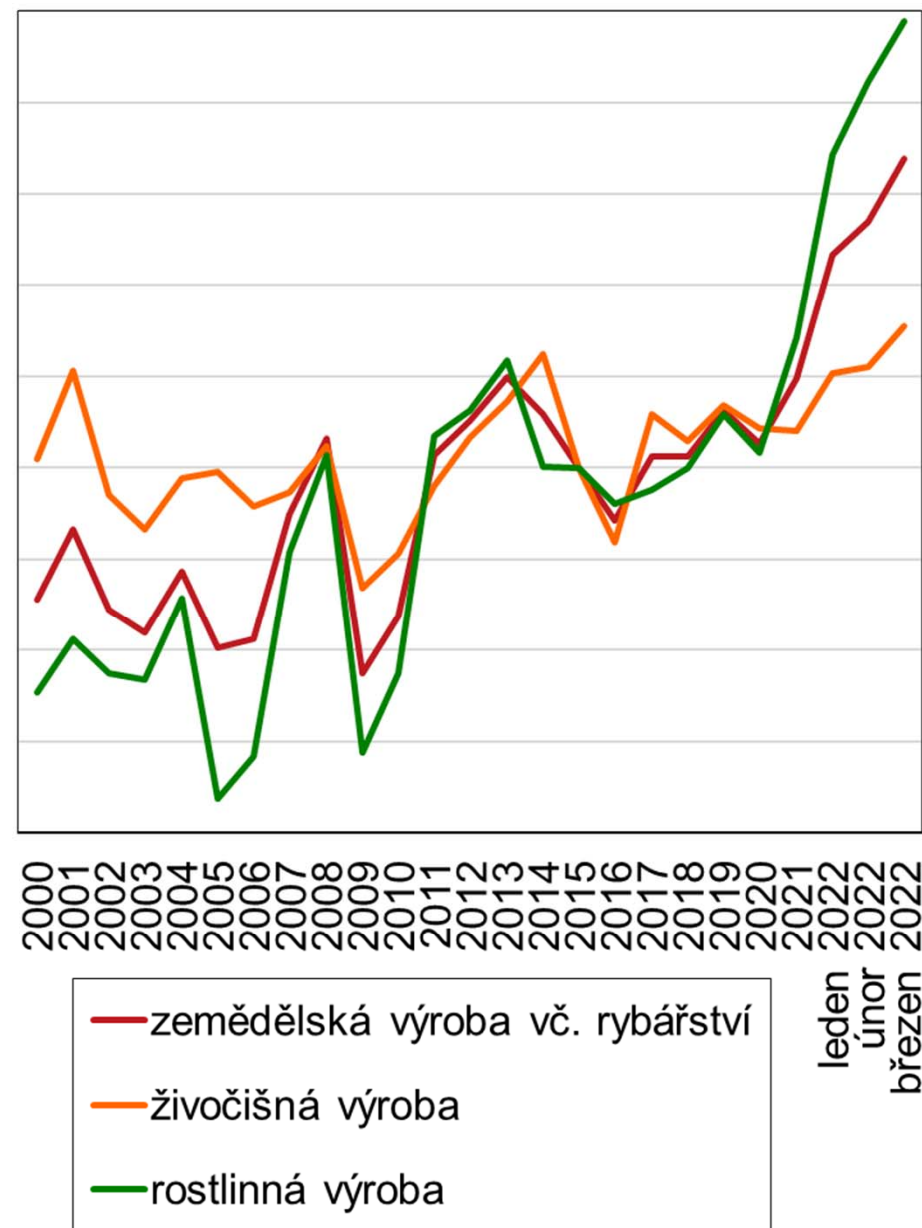
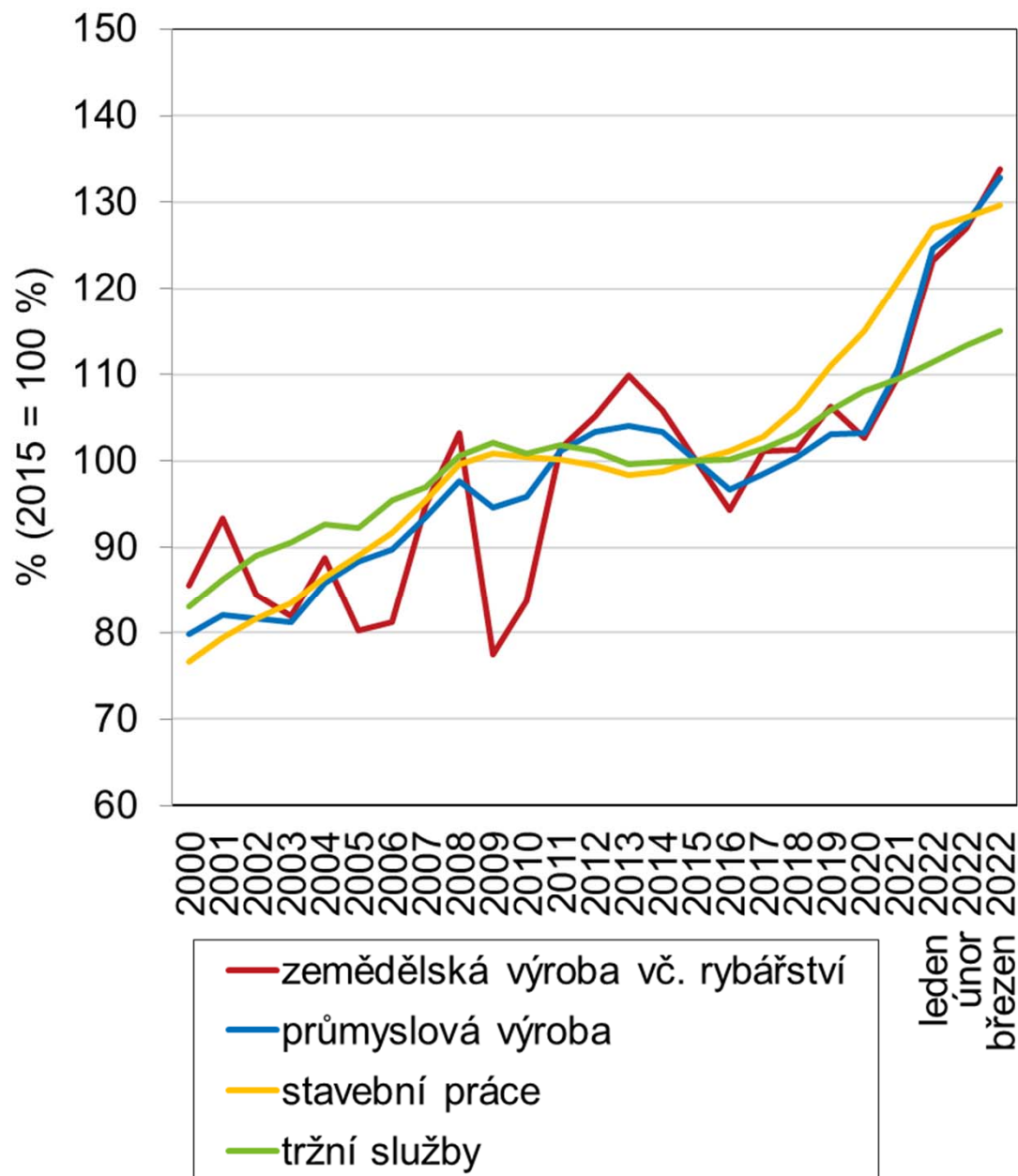


Podnikatelský důchod a dotace do odvětví



Aktuality k vývoji cen v zemědělství

Agregované indexy cen výrobců



Indexy cen výrobců - meziroční změny (%)

	2021					2022		
	1Q	2Q	3Q	4Q	průměr od počátku roku	leden	únor	březen
Pšenice potravinářská	+15,6	+16,6	+18,7	+30,3	+20,4	+36,7	+36,7	+43,1
Pšenice krmná	+11,0	+15,5	+15,9	+28,3	+17,8	+34,9	+32,8	+37,3
Žito potravinářské	-2,6	-2,1	+5,7	+24,0	+6,0	+28,6	+40,4	+45,0
Ječmen krmný	+8,8	+14,0	+17,6	+30,2	+17,5	+32,9	+26,7	+38,0
Ječmen sladovnický	-6,1	-8,1	+0,2	+15,7	0,0	+26,6	+34,6	+40,9
Kukuřice krmná (na zrno)	+12,2	+22,2	+27,7	+40,8	+25,9	+35,3	+37,1	+33,7
Žitovec	+0,8	+6,5	+10,9	+15,3	+8,3	+24,5	+30,5	+41,7
Semeno řepky olejné	+8,5	+19,1	+20,1	+38,8	+21,6	+50,1	+46,9	+50,8
Semeno slunečnice	+19,5	.	+21,6	+23,2	+21,6	+44,9	+45,8	+47,8
Semeno máku	-38,9	-37,8	-30,0	-15,0	-31,4	-0,4	+14,8	+17,0
Hrách krmný	+9,1	+6,4	+17,6	+23,1	+13,9	+15,0	+22,8	+33,8
Brambory pozdní konzumní	-43,6	-52,7	-0,1	+0,7	-21,3	+20,0	+19,4	+28,2
Konzumní jablka	+10,2	+0,4	-4,5	+2,9	+1,8	-13,4	-8,9	-5,0
Průmyslová jablka	+1,0	-24,2	-20,2	-8,7	-11,9	-6,8	-26,8	-35,6

Indexy cen výrobců - meziroční změny (%)

	2021					2022		
	1Q	2Q	3Q	4Q	průměr od počátku roku	leden	únor	březen
Býci jateční v živém	-0,4	+1,9	+4,1	+7,4	+3,2	+9,3	+13,1	+16,3
Jalovice jatečné v živém	-4,5	+3,2	+8,8	+13,9	+5,4	+15,4	+19,6	+18,5
Krávy jatečné v živém	-4,9	+6,3	+9,1	+16,0	+6,5	+20,1	+21,9	+24,1
Telata jatečná v živém	-9,7	-1,4	+5,5	+4,3	-0,5	+6,5	+8,4	+8,8
Prasata jatečná v živém	-30,5	-17,7	-6,5	-6,0	-16,3	-0,9	+0,5	+3,7
Odstavená selata v živém	-24,3	-16,2	-5,1	-1,9	-12,6	+4,8	+19,2	+16,1
Kuřata jatečná v živém I.tř.j	+1,9	+0,9	+0,2	+4,0	+1,8	-2,7	+6,6	+1,9
Krůty brojlerové v živém	-10,2	-0,2	+9,7	-0,5	-0,6	+12,9	+20,6	+0,1
Kachny jatečné v živém	-0,4	0,0	+1,7	+1,7	+0,8	+2,6	+3,4	+3,4
Mléko kravské Q. tř. j.	-1,2	+2,9	+7,8	+9,5	+4,7	+11,9	+13,7	+16,4
Vejce slepičí konzumní tříděná	+1,8	+4,6	-1,3	+3,3	+2,1	+2,0	+5,1	+7,1
Kapr tř. I. v živém	-2,6	+4,9	+5,7	+12,6	+5,0	+18,0	+16,9	+21,1
Pstruh v živém	-4,7	+2,0	+4,0	+2,4	+0,9	+12,6	+11,6	+12,6

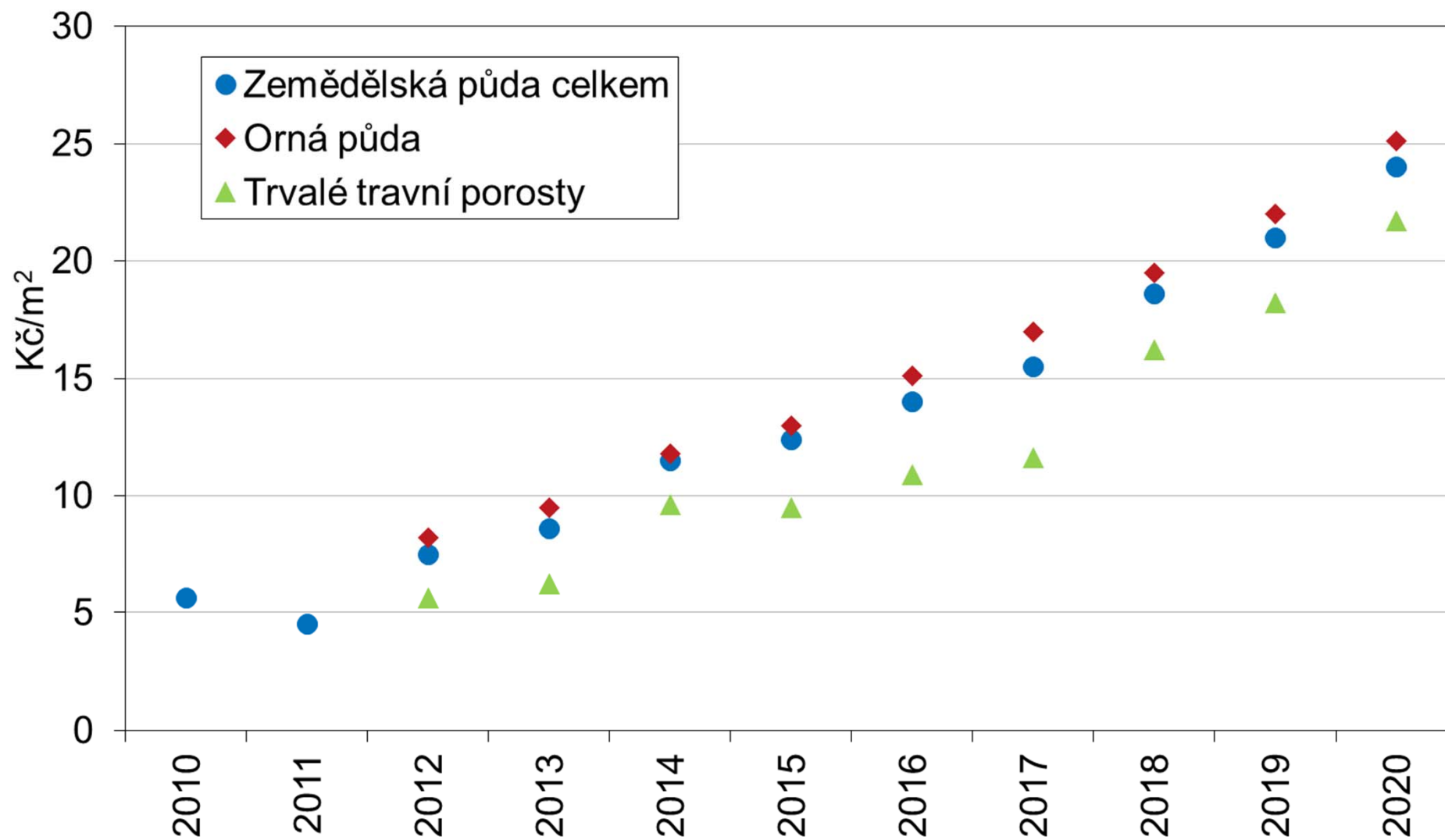
Indexy cen vstupů do zemědělství - meziroční změny (%)

		2021				
		1Q	2Q	3Q	4Q	průměr od počátku roku
Vstupy do zemědělství celkem		+0,2	+3,6	+6,4	+13,4	+5,9
Celkem výroby a služby běžně spotř. v zem.		-0,3	+4,5	+7,5	+15,8	+6,8
Osiva a sadba		+0,2	-0,3	+2,2	+3,3	+1,4
z toho	pšenice ozimá	+0,9	+0,2	+9,6	+8,8	+4,9
	ječmen jarní	-1,3	-0,7	0,0	+6,4	+1,1
	kukuřice	-0,1	-2,2	-2,5	-2,6	-1,8
	řepka ozimá	+1,7	+9,1	+0,3	+4,4	+3,8
Energie a maziva		-5,9	+13,1	+13,6	+23,7	+10,7
Paliva na topení		+1,0	+9,0	+8,8	+14,0	+8,2
Motorová paliva		-8,1	+17,5	+17,9	+29,6	+13,5
Elektřina		-0,3	-0,6	+0,4	+6,0	+1,4
Umělá hnojiva, půdní zlepšovací prostředky		-0,6	+6,8	+23,5	+87,9	+28,6
z toho	Jednoduchá hnojiva	-3,3	+5,3	+23,9	+99,6	+30,2
	Směsi hnojiv	+11,1	+17,9	+36	+56,7	+30,6
Chemické prostředky, pesticidy		-0,4	-1,5	0,5	+0,5	-0,2
z toho	Fungicidy	-2,8	-1,2	0,0	0,0	-1,0
	Insekticidy	-2,1	-3,5	-4,4	-4,3	-3,6
	Herbicidy	+2,7	+0,3	+4,5	+4,3	+2,9

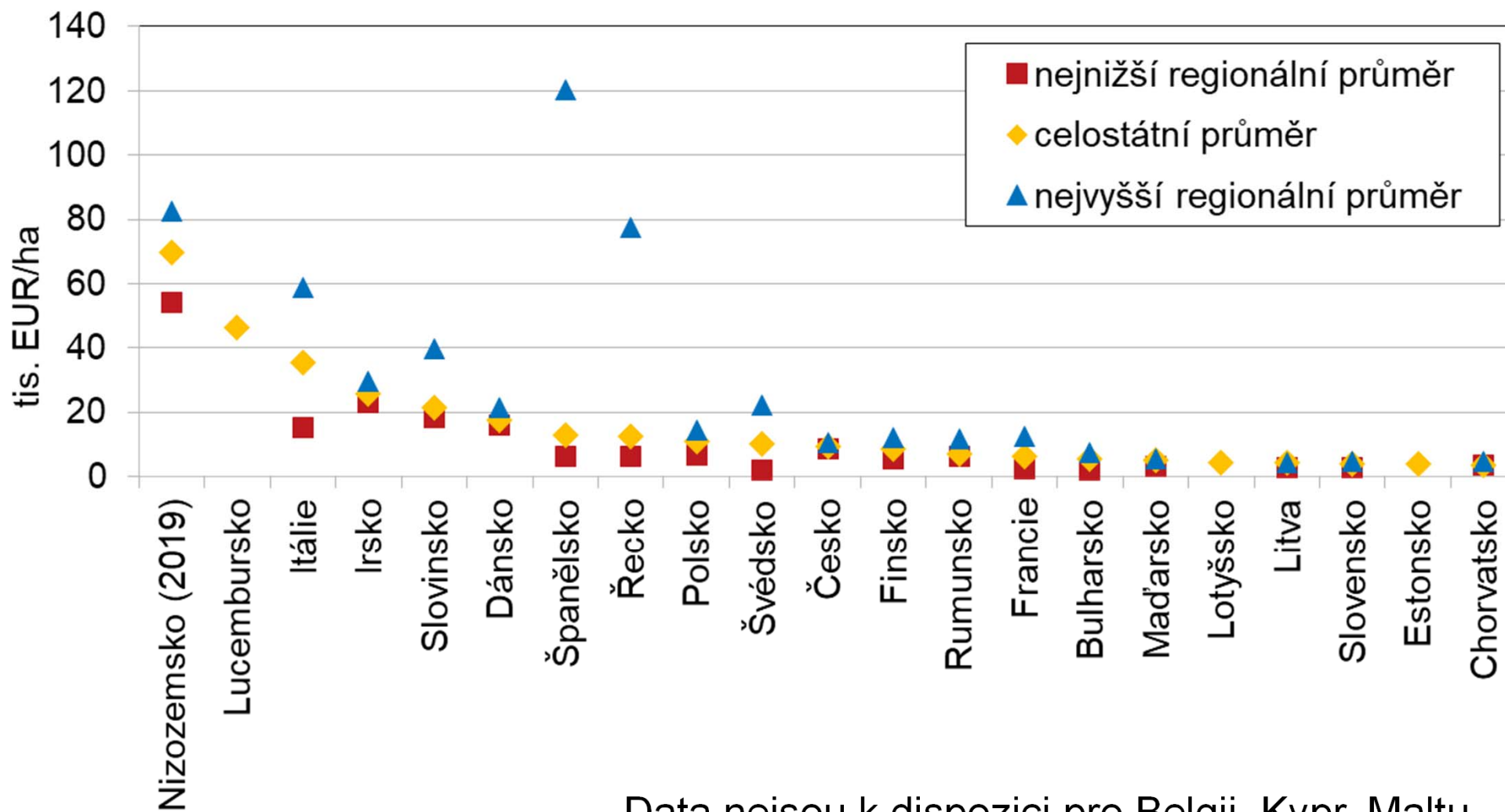
Indexy cen vstupů do zemědělství - meziroční změny (%)

		2021				
		1Q	2Q	3Q	4Q	Průměr od počátku roku
Krmiva		+3,2	+4,8	+6,9	+13,9	+7,2
Jednoduchá krmiva		+3,1	+7,7	+9,2	+19,7	+9,8
Krmné směsi		+3,2	+3,5	+6,1	+11,7	+6,1
Veterinární služby		+3,8	+4,7	+4,9	+3,5	+4,2
Ostatní výdaje		+2,0	+1,9	+1,9	+2,0	+1,9
z toho	Voda, její úprava a rozvod	+6,9	+6,2	+5,9	+5,9	+6,2
	Skladování a podpůrné služby v dopravě	+0,5	+1,0	+1,3	+1,5	+1,1
	Telekomunikační služby	-0,4	-0,5	-0,8	-0,7	-0,6
	Neživotní pojištění	+0,9	+0,1	+0,3	+1,0	+0,6
	Právní a účetnické služby	+2,0	+2,0	+1,9	+1,3	+1,8
Služby pro zemědělství		-10,2	-2,6	+12,3	+10,3	+2,3
Celkem výroby a služby přisp. do zem. investic		+2,0	-0,5	+1,1	+2,0	+1,1
Stroje a ostatní zařízení pro zemědělství		+1,9	-2,2	-1,2	-0,5	-0,5
Budovy		+2,5	+3,8	+6,5	+8,2	+5,2

Ceny zemědělské půdy v ČR



Ceny orné půdy v EU (2020)



Data nejsou k dispozici pro Belgii, Kypr, Maltu, Německo, Portugalsko a Rakousko



Děkujeme za pozornost