



IMPLEMENTACE ESA 2010

MIMOŘÁDNÁ REVIZE NÁRODNÍCH ÚČTŮ

(PŘEDBĚŽNÉ VÝSLEDKY)

Vladimír Kermiet

Václav Rybáček

Tisková konference, 16. září 2014, ČSÚ Praha

Obsah prezentace

- Důvody mimořádné revize
- Dopady revize na tvorbu a užití HDP
- Dopady revize na národní důchod
- Dopady revize na deficit a dluh vládních institucí

Důvody mimořádné revize

Přechod na nový evropský metodický standard ESA 2010, který vychází z celosvětového standardu SNA 2008

Změny metod výpočtů a odhadů přesahující rámec běžných revizí:

- požadavky Eurostatu
- změny ve zdrojích dat (Sčítání lidu, domů a bytů 2011)
- další zlepšení metod a postupů

Změna referenčního roku pro ukazatele ve stálých cenách (2010)

Rozsah revize časových řad:

- 1990–1992 (pouze vybrané ukazatele)
- 1993–2010 (celý systém účtů)

Důvody mimořádné revize

Revize zahrnuje všechny části národních účtů:

- **Roční i čtvrtletní sektorové účty**
 - zveřejnění 1. 10. 2014
- **Čtvrtletní odhady HDP**
 - zveřejnění 1. 10. 2014
- **Tabulky dodávek a užití**
 - zveřejnění 31.12. 2014
- **Regionální účty**
 - zveřejnění 15. 12. 2014
- **Notifikační tabulky dluhu a deficitu vládních institucí**
 - zveřejnění 1. 10. 2014

Mezinárodní koordinace revize systému národních účtů

- Proces revize národních účtů v EU je koordinován Eurostatem a zahrnuje všechny členské země
- Centrální banky pracují na implementaci 6. manuálu platební bilance
- Revize standardů se netýká jen EU, SNA 2008 jako první implementovala Austrálie (HDP +4,4 %)
- První země v EU, které zveřejnily dopady revize (většinou za 1 rok):
 - březen Nizozemsko (HDP +7,6 %)
 - květen Francie (HDP +3,2 %)
 - červenec Finsko (HDP +4,3%)

Dopady revize do HDP

Důvody změn:

Vlivem implementace ESA 2010:

- kapitalizace výdajů na výzkum a vývoj
- kapitalizace vojenských výdajů
- kapitalizace drobného majetku
- neživotní pojištění
- ostatní

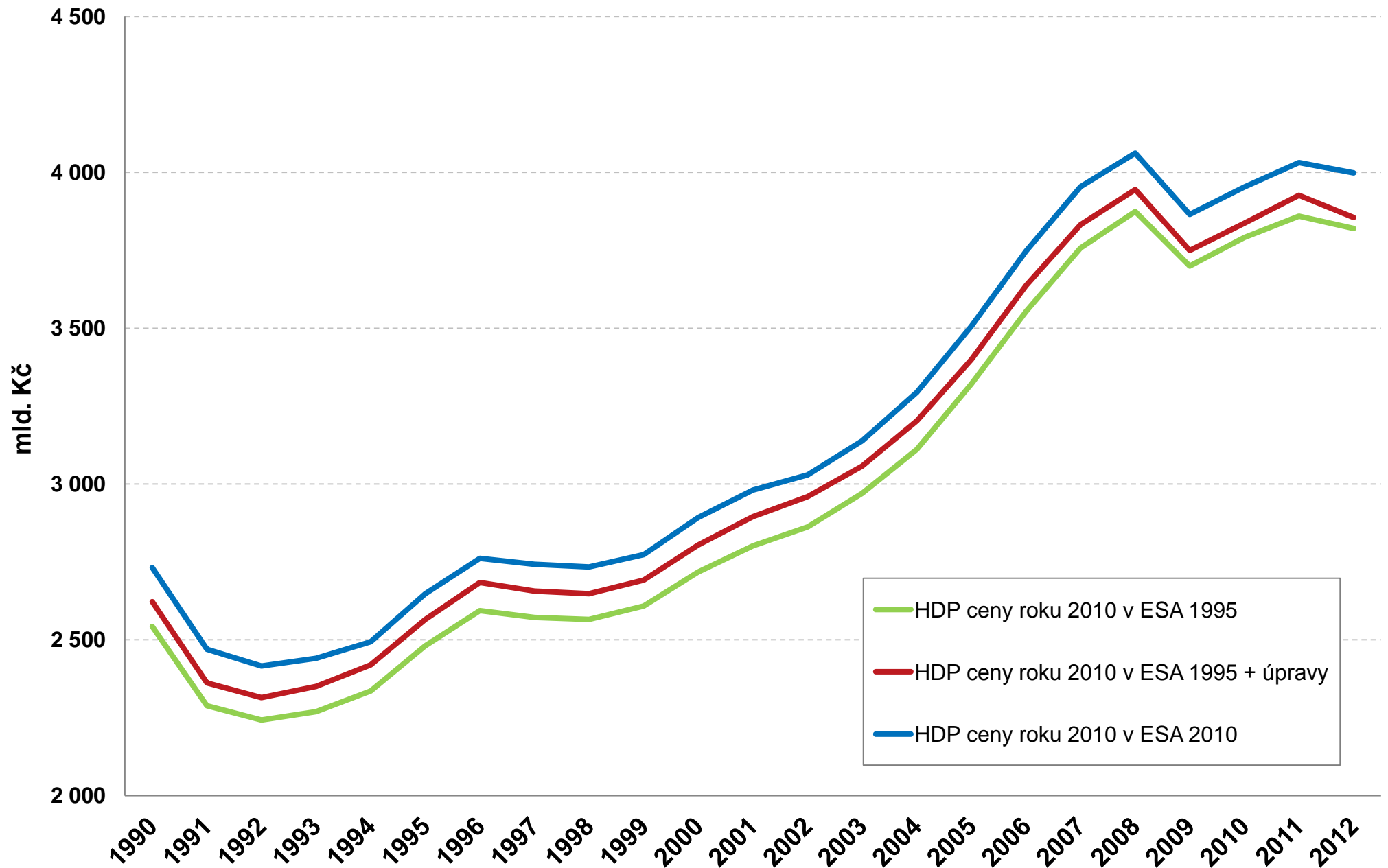
Vlivem změny zdrojů a metod:

- služby bydlení
- ostatní

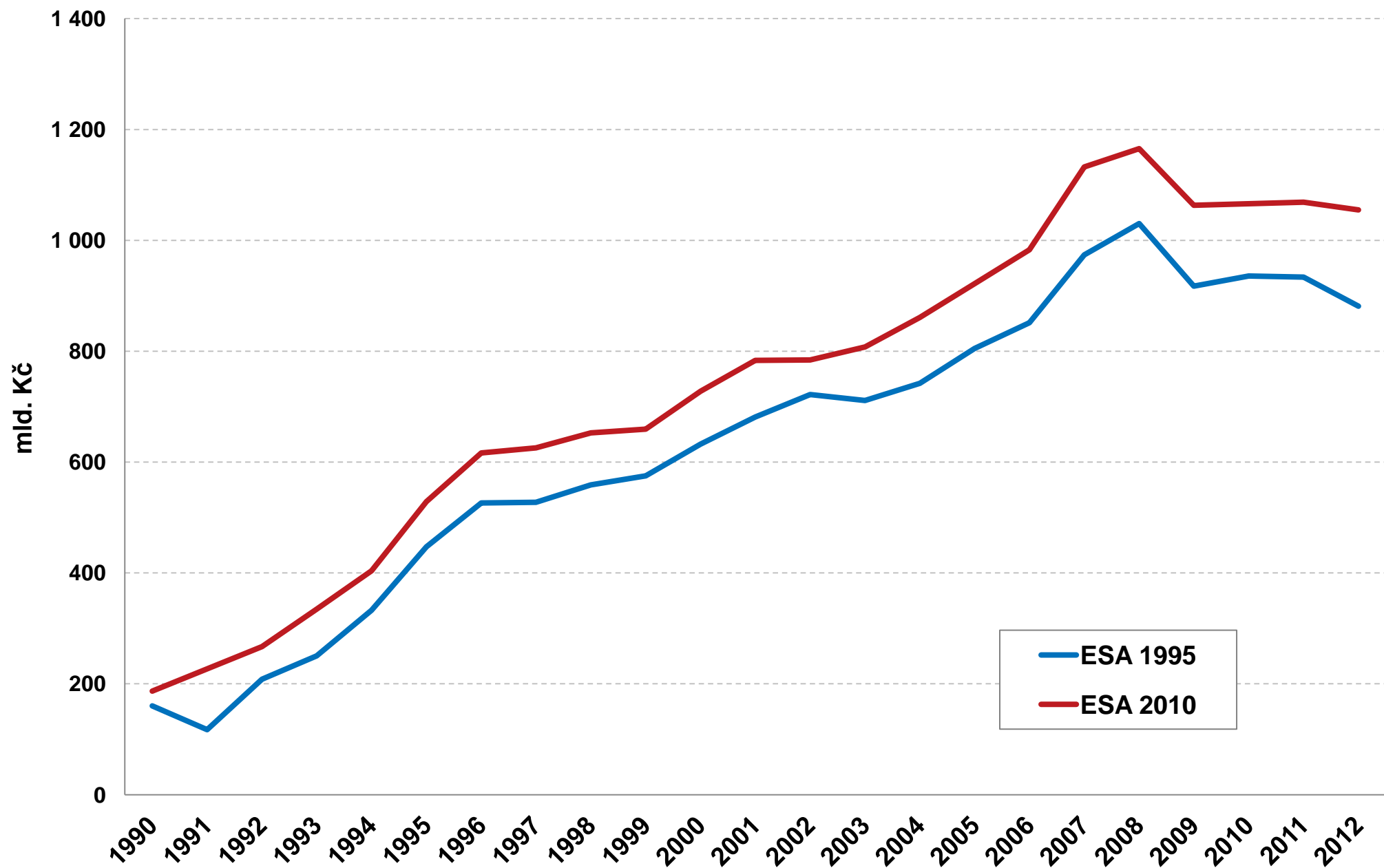
HDP, běžné ceny (v mld. Kč)

	Před revizí	Po revizi	Změna	
			Abs.	v %
1990	633	672	39	6,2
1995	1 534	1 580	46	3,0
1996	1 762	1 813	51	2,9
1997	1 885	1 953	68	3,6
1998	2 062	2 143	81	3,9
1999	2 149	2 237	88	4,1
2000	2 270	2 373	103	4,5
2001	2 449	2 563	114	4,7
2002	2 568	2 675	107	4,2
2003	2 688	2 801	113	4,2
2004	2 929	3 058	128	4,4
2005	3 116	3 258	142	4,6
2006	3 353	3 507	155	4,6
2007	3 663	3 832	169	4,6
2008	3 848	4 015	167	4,3
2009	3 759	3 922	163	4,3
2010	3 791	3 954	163	4,3
2011	3 823	4 022	199	5,2
2012	3 846	4 048	202	5,2

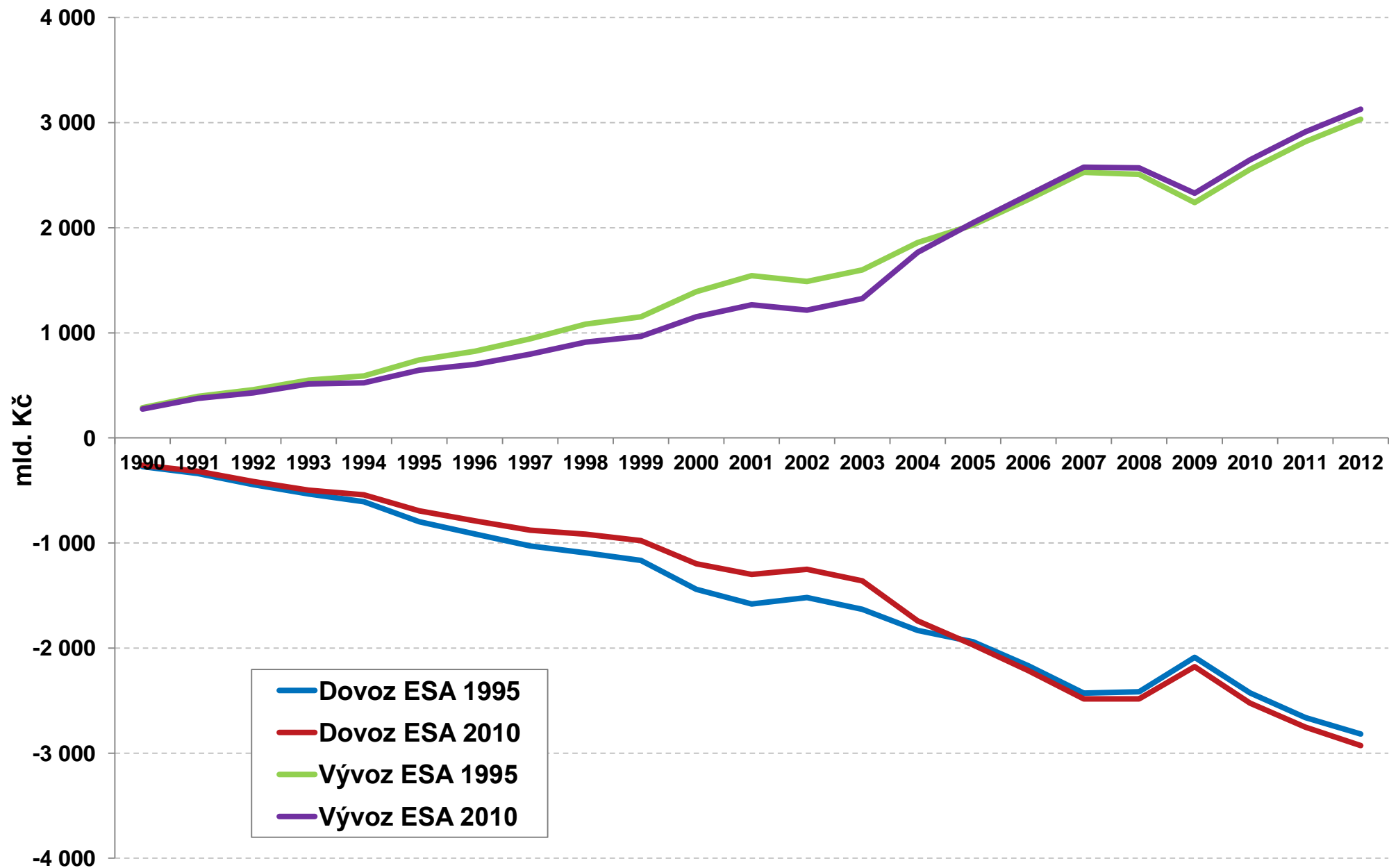
Hrubý domácí produkt (ceny roku 2010)



Tvorba hrubého fixního kapitálu (běžné ceny)



Dovoz a vývoz (běžné ceny)



Změny hrubého domácího produktu

(běžné ceny), rok 2010

Změny	mld. Kč	%
Hrubý domácí produkt	162,8	4,3
z toho:		
Vlivem implementace ESA 2010	120,9	3,2
kapitalizace výdajů na výzkum a vývoj	45,3	1,2
kapitalizace vojenských výdajů	5,2	0,1
kapitalizace drobného majetku	62,6	1,7
neživotní pojištění	7,5	0,2
ostatní	0,3	0,0
Vlivem změny zdrojů a metod	41,9	1,1
služby bydlení	41,0	1,1
ostatní	0,9	0,0



Kapitalizace výdajů na výzkum a vývoj (ESA 2010)

Důvod změny:

- Výdaje na výzkum a vývoj jsou považovány za kapitálové výdaje (investice). Jde tedy o aktiva, která přinášejí svému majiteli ekonomický přínos v budoucnu.
- Tyto výdaje vedou k získání specifických znalostí a dovedností, které zakládají budoucí ekonomický růst.
- Výzkum a vývoj je realizován soukromými subjekty (podniky) i vládními institucemi (vysoké školy, výzkumné ústavy)

Dopad změny za rok 2010

	mld. Kč	%
Produkce	42,7	0,5
Mezispotřeba	-2,6	0,0
Hrubý domácí produkt	45,3	1,2
Výdaje na konečnou spotřebu neziskových institucí	-0,1	-1,2
Výdaje na konečnou spotřebu vládních institucí	-2,3	-0,3
Tvorba hrubého fixního kapitálu	47,7	5,1

Kapitalizace vojenských výdajů (ESA 2010)

Důvod změny:

- Změna přístupu ke službám obrany, kdy moderní pojetí zachycení těchto služeb bere v úvahu životnost, zastarávání a opotřebování zbraní. Služba, kterou zbraně poskytují odpovídá jejich použitelnosti.
- Odstranění nestejného zachycení výdajů na aktiva s dlouhou dobou životností a vysokou pořizovací hodnotou.
- Zbraně podle ESA 2010 nejsou zachyceny v mezipotřebě, ale v tvorbě hrubého fixního kapitálu.

Dopad změny za rok 2010

	mld. Kč	%
Produkce	2,1	0,0
Mezipotřeba	-3,1	-0,1
Hrubý domácí produkt	5,2	0,1
Výdaje na konečnou spotřebu vládních institucí	2,1	0,3
Tvorba hrubého fixního kapitálu	3,1	0,3
Spotřeba fixního kapitálu	5,2	0,7

Kapitalizace drobného majetku (ESA 2010)

Důvod změny:

- ESA 2010 přináší pokrok v mezinárodní harmonizaci zachycení investic. Tvorba kapitálu zahrnuje výdaje na aktiva s dobou použitelnosti delší než jeden rok.
- Jde zejména o počítače, tablety, chytré mobilní telefony a drobné nástroje (např. sekačky na trávu).
- Dosavadní hranice 500 EUR v cenách roku 1995 je zrušena.

Dopad změny za rok 2010

	mld. Kč	%
Produkce	-1,8	0,0
Mezispotřeba	-64,4	-1,1
Hrubý domácí produkt	62,6	1,6
Výdaje na konečnou spotřebu Neziskových institucí	-0,1	-0,3
Výdaje na konečnou spotřebu vládních institucí	-1,7	-0,2
Tvorba hrubého fixního kapitálu	64,4	6,9

Neživotní pojištění (ESA 2010)

Důvod změny:

- Vyplacené nároky na škody jsou upraveny o náhrady vyplývající z katastrof (kapitálový transfer).
- Změna výpočtu produkce zajištění, které obsahuje specifické platby typické pouze pro zajištění (provize přímým pojišťovatelům a podíly na ziscích).

Dopad změny za rok 2010

	mld. Kč	%
Produkce	15,0	0,2
Mezispotřeba	7,5	0,1
Hrubý domácí produkt	7,5	0,2
Výdaje na konečnou spotřebu domácností	10,1	0,5
Výdaje na konečnou spotřebu vládních institucí	0,0	0,0
Vývoz služeb	-0,4	-0,1
Dovoz služeb	2,3	0,7

Služby bydlení

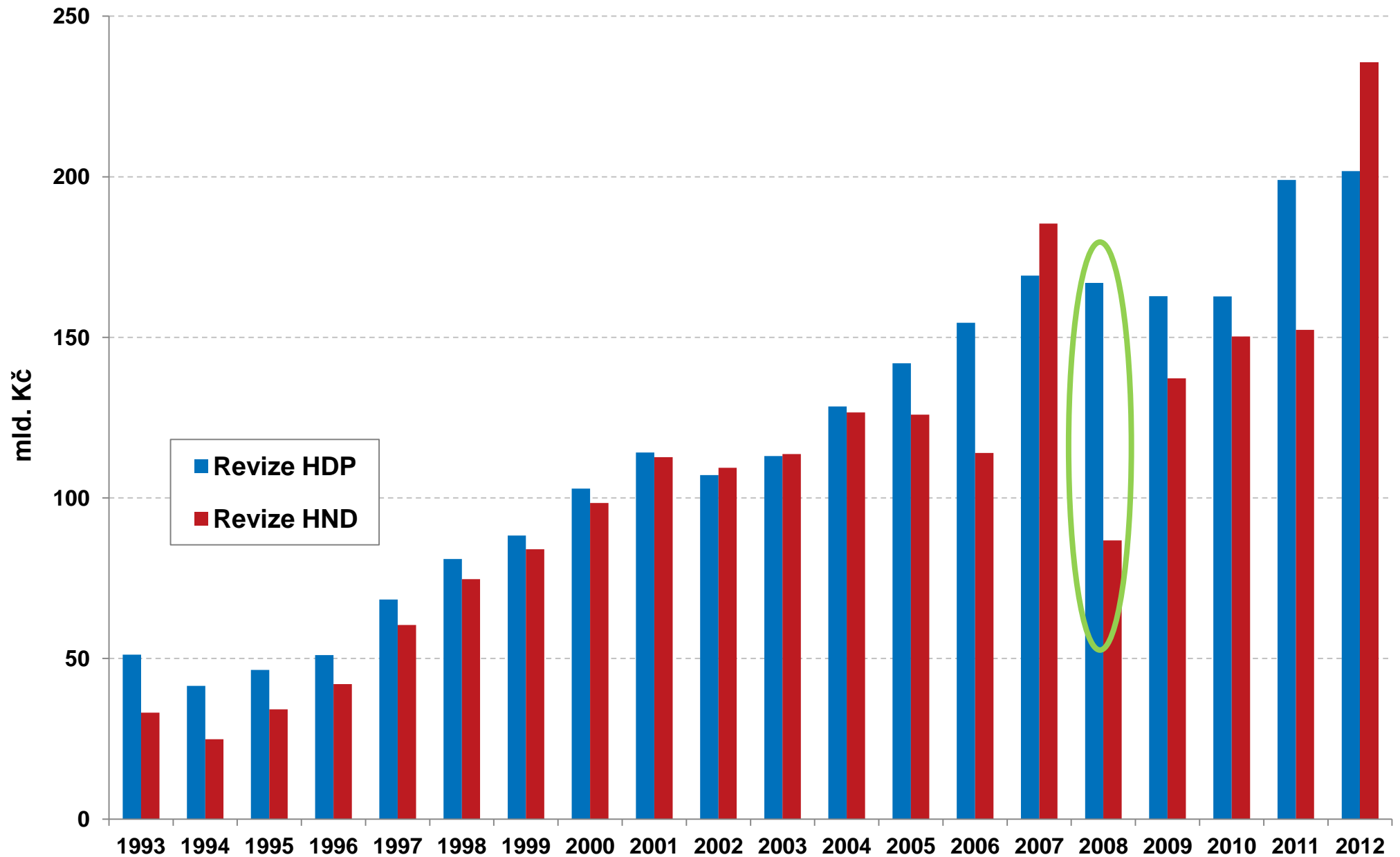
Důvod změny:

- Zpřesnění počtu bytů a domů podle Sčítání lidu, domů a bytů 2011 (celkový počet i počty podle forem vlastnictví).
- Změna metody výpočtu imputovaného nájemného (bytové domy – stratifikační metoda; rodinné domy – nákladová metoda).
- Změna metody odhadu mezipotřeby (využití výsledků nového zjišťování).
- Zpřesnění výpočtů za bytová družstva (využití výsledků nového zjišťování).
- Zpřesnění ocenění stavů a spotřeby kapitálu.

Dopad změny za rok 2010

	mld. Kč	%
Produkce	12,2	0,1
Mezipotřeba	-28,9	-0,5
Hrubý domácí produkt	41,0	1,1
Výdaje na konečnou spotřebu domácností	38,0	1,5
Tvorba hrubého fixního kapitálu	2,9	0,7

Rozdíl revize HDP, HND (běžné ceny)



Hlavní změny ve vládní statistice (EDP)

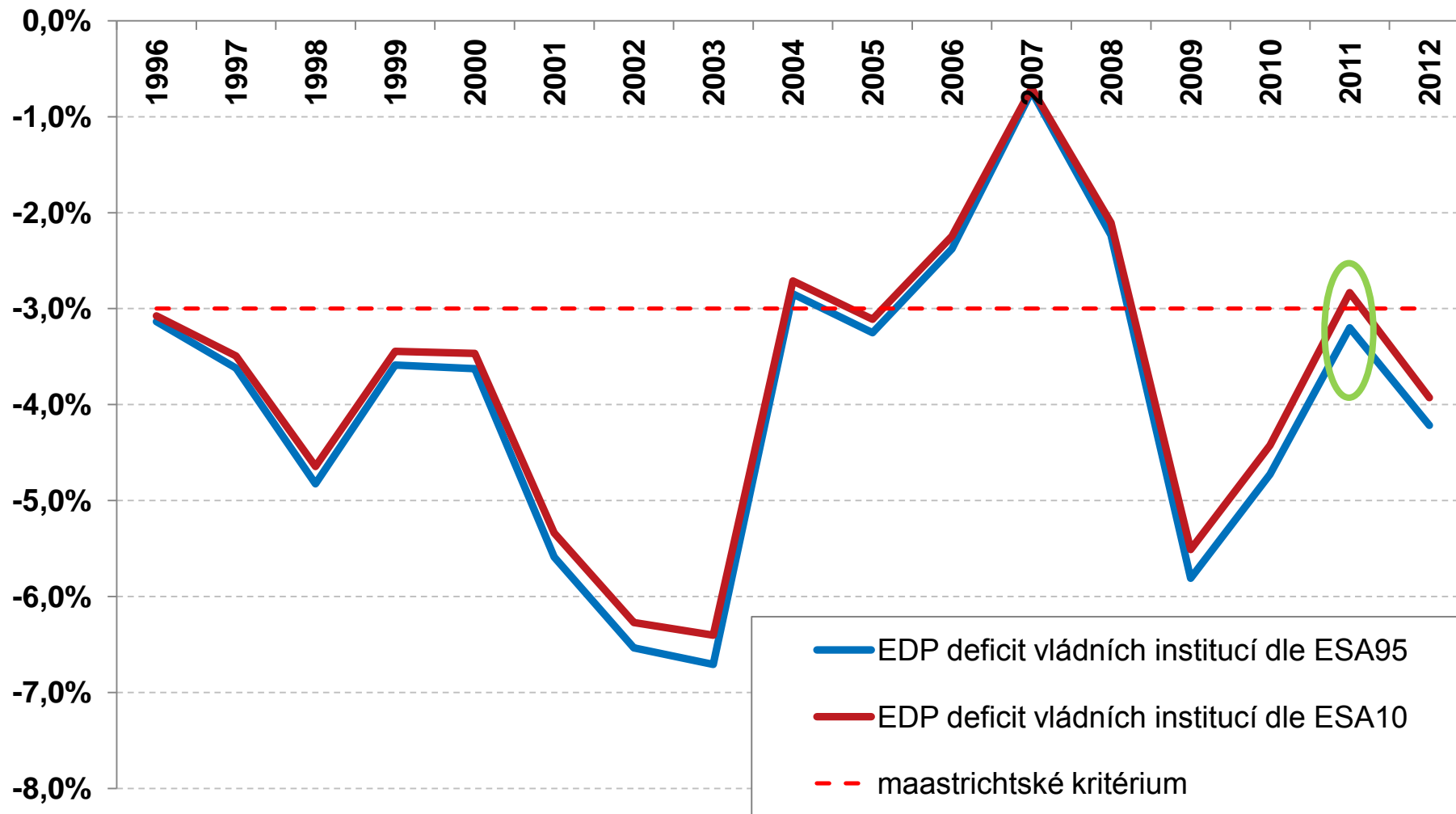
Z důvodu přechodu na ESA 2010:

- Změna v pojetí vojenských výdajů (*bez vlivu na deficit a dluh*)
- Kapitalizace vědy a výzkumu, drobný majetek (*bez vlivu na deficit a dluh*)
- Změna ve vymezení sektoru vládních institucí (*s dopadem na deficit a dluh*)

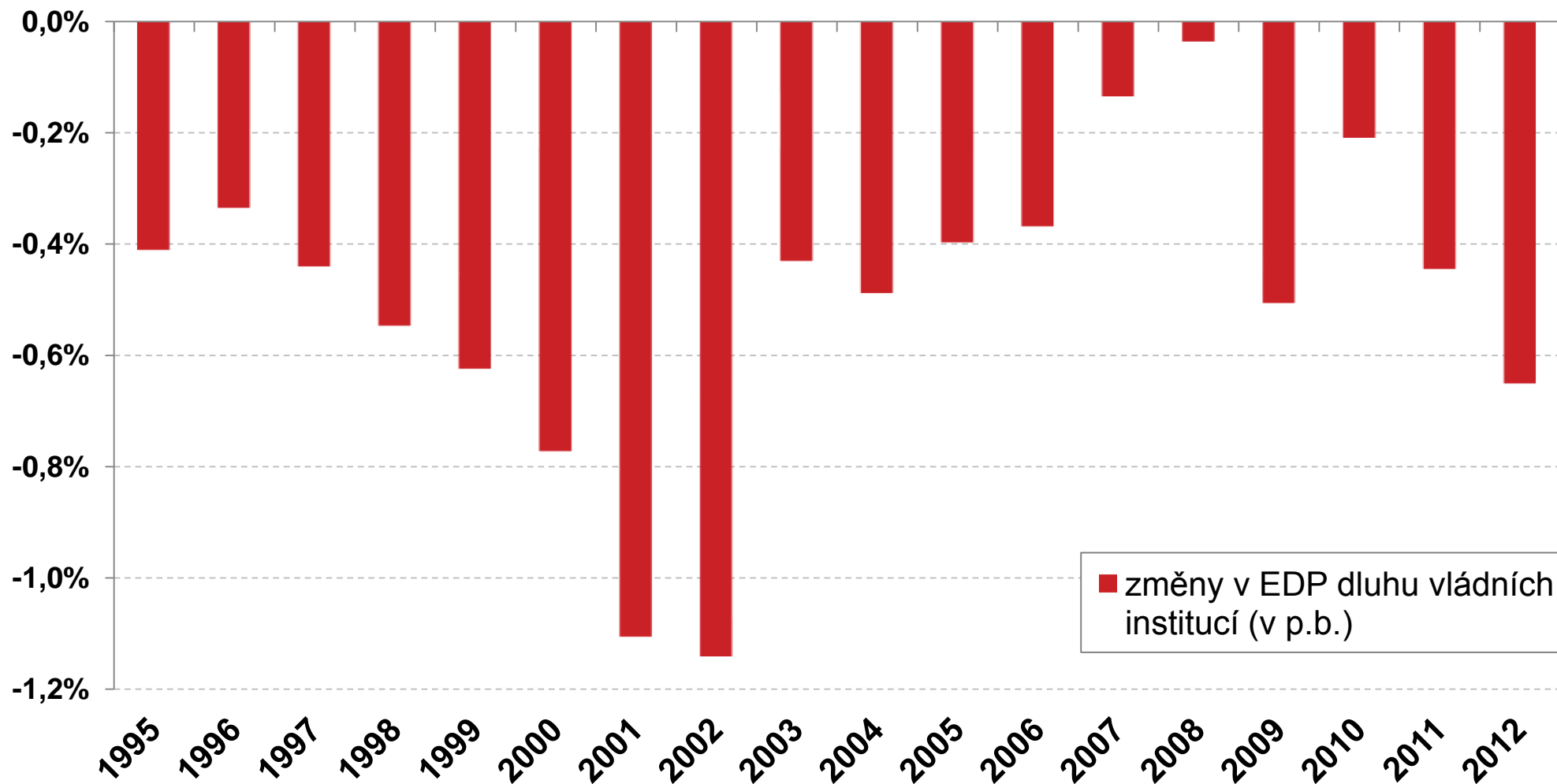
Další úpravy a zlepšení:

- Přesměrování toků přes sektor vládních institucí (*s dopadem na deficit, bez dopadu na dluh*)
- Přecenění státního dluhu na tržní hodnotu (*netýká se EDP*)
- Klasifikace daní a sociálních příspěvků (*bez dopadu na deficit a dluh*)

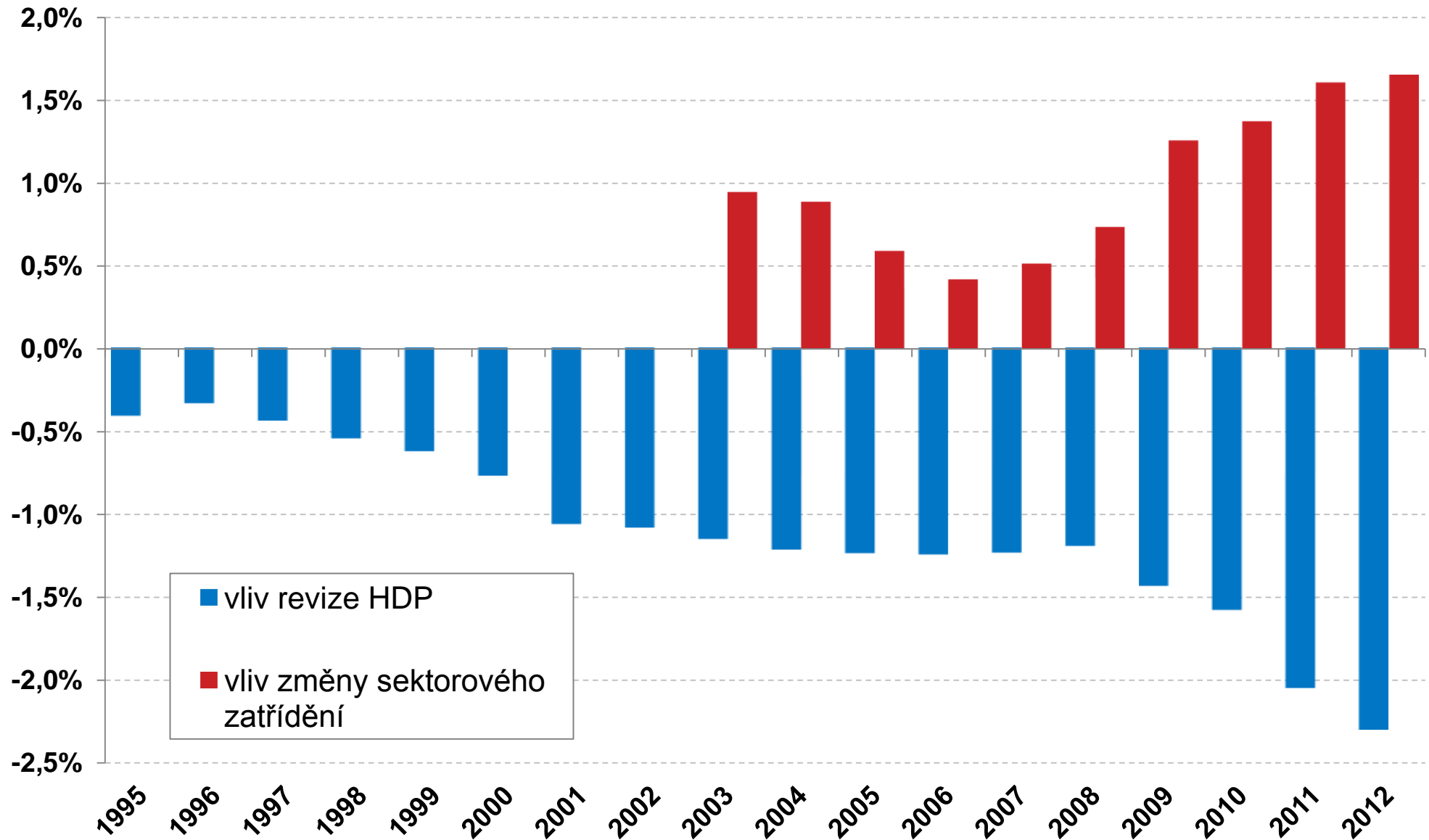
Vliv revize na maastrichtský deficit vládních institucí



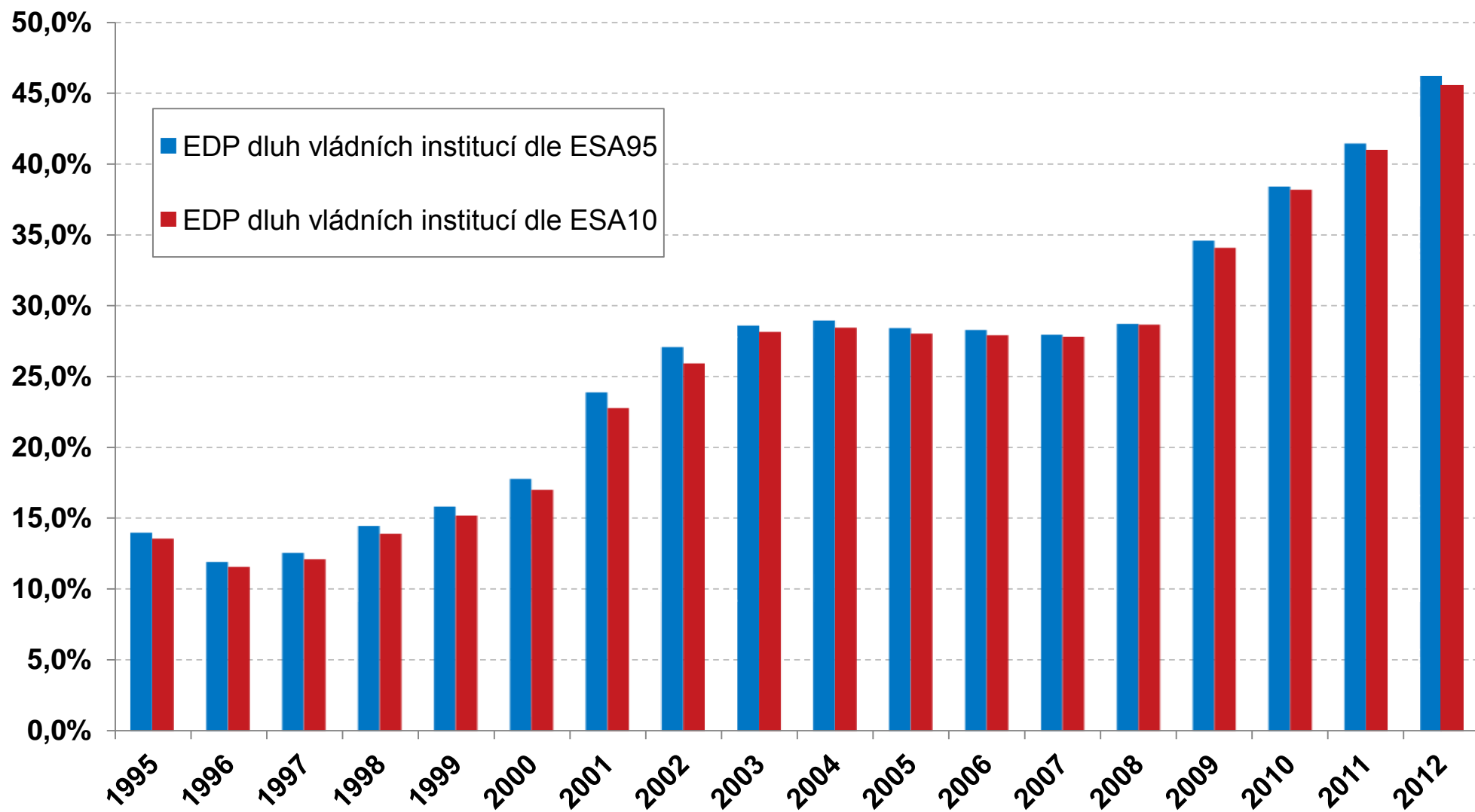
Vliv revize na maastrichtský (EDP) dluh vládních institucí



Příspěvky ke změně dluhu pro EDP



Revidovaný maastrichtský (EDP) dluh





Děkujeme za pozornost

Ing. Vladimír Kermiet

ředitel odboru národních účtů ČSÚ

tel.: 274 054 247, e-mail: vladimir.kermiet@czso.cz

Ing. Václav Rybáček, Ph.D.

ředitel odboru vládních a finančních účtů ČSÚ

tel.: 274 052 596, e-mail: vaclav.rybacek@czso.cz