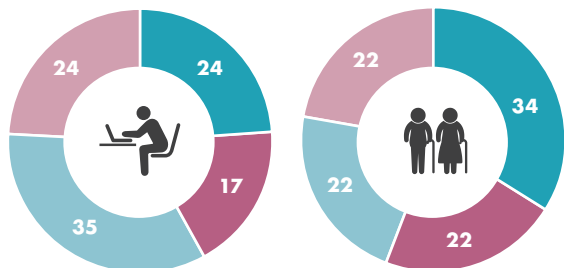


Struktura výdajů v roce 2024 (%)

domácnosti zaměstnanců

domácnosti důchodců



bydlení, voda, energie, paliva



potraviny, nealkoholické nápoje



doprava, odívání, obuv, zdraví, vzdělávání, stravování, ubytování, pojištění aj.



bytové vybavení, rekreace, kultura, sport, pošty, telekomunikace, alkohol, nápoje, tabák aj.

Podíl vybraných výdajových skupin na spotřebních výdajích u domácností (%)



bydlení, voda, energie, paliva



potraviny, nealkoholické nápoje

¹⁾Změna metodiky zjišťování – náhodný výběr

²⁾Změna metodiky zjišťování – změna klasifikace COICOP

Zdroj dat pro všechny tabulky a grafy: zjišťování SRÚ.

Spotřební výdaje domácností ČR podle klasifikace COICOP v roce 2024 (průměr na osobu v Kč)

Spotřební výdaje celkem		212 569
	01 Potraviny a nealkoholické nápoje	37 888
	02 Alkoholické nápoje, tabák	6 652
	03 Odívání a obuv	8 373
	04 Bydlení, voda, energie, paliva	54 935
	05 Vybavení, zařízení a služby pro domácnost	12 680
	06 Zdraví	6 880
	07 Doprava	21 063
	08 Informace a telekomunikace	11 887
	09 Rekreace, sport a kultura	18 904
	10 Služby v oblasti vzdělávání	1 665
	11 Stravovací a ubytovací služby	15 574
	12 Pojištění a finanční služby	6 689
	13 Osobní a sociální péče, různé zboží a služby	9 379



Prohlédněte si zveřejněné výsledky zjišťování na www.csu.gov.cz/statistika-rodinnych-uctu

Kontakty

Krajská správa ČSÚ v hl. m. Praze
Oddělení terénních zjišťování
 Na padesátém 3268/81, 100 82 Praha 10
 Ing. Michaela Klusoňová
 tel.: 737 280 828
 e-mail: garantizp-pha@csu.gov.cz
www.csu.gov.cz | www.csu.gov.cz/praha

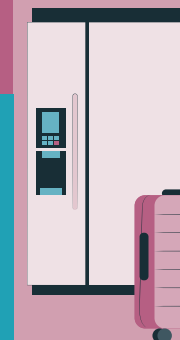
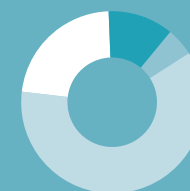
© Český statistický úřad | 2025

SRÚ

Statistika rodinných účtů

Hlavní město Praha

2026



ČESKÝ
STATISTICKÝ
ÚŘAD

Výběrové zjišťování o výdajích domácností

Vážená paní, vážený pane,

rádi bychom Vás oslovili v návaznosti na výběrové zjišťování Životní podmínky (SILC), kterého se Vaše domácnost účastní. Vzhledem k Vaší vstřícnosti a dobré spolupráci s ČSÚ si Vás dovoluujeme požádat o další spolupráci na výběrovém **zjišťování Statistika rodinných účtů (SRÚ)** s možností finančního ohodnocení. V rámci zjišťování navštíví tazatelé zhruba 3 tisíce domácností na území ČR.

Co je SRÚ a k čemu slouží?

Toto zjišťování sleduje výdaje domácností a poskytuje informace o jejich **výši a struktuře spotřeby**. Údaje o odlišnostech spotřebních výdajů v různých typech domácností nelze získat z jiných zdrojů. Je také možné sledovat vliv tržních faktorů na strukturu výdajů a spotřební zvyklosti domácností.

Zjištěné informace slouží pro hodnocení sociální a ekonomické situace v ČR, pro interní využití v rámci ČSÚ (pro vytvoření spotřebního koše při pravidelných revizích indexu spotřebitelských cen, nebo při sestavování národních účtů za sektor domácností) a také pro mezinárodní srovnání. Zjištěné informace nejsou nikdy používány ke komerčním účelům.



Co budeme zjišťovat?

Výdaje všech členů vybrané domácnosti, doplněné údaji o jejím složení a základních charakteristikách a dále o bydlení a jeho vybavenosti. Zjišťování probíhá celoročně a zajišťují ho zkušení tazatelé krajských správ ČSÚ. Tazatel si s Vámi dohodne úvodní schůzku, během které Vám podrobně vysvětlí principy spolupráce.

Co od Vás očekáváme?

Údaje o Vašich výdajích budete sbírat **po dobu dvakrát 4 týdny**, buď shromažďováním účtenek, jízdenek, vstupenek apod., nebo zápisem jednotlivých výdajů za zboží či služby **do přehledného deníku**. Doporučujeme využívat účtenky, což Vám ušetří práci i čas.

Při první návštěvě s Vámi tazatel zaktualizuje údaje z předcházejícího zjišťování Životní podmínky a případně doplní další vybrané údaje o Vaší domácnosti. Vzhledem k povaze zjišťování Vás poté tazatel navštíví ještě dvakrát za účelem předání vyplněného deníku, vždy po vzájemné domluvě termínu.



Jaká bude Vaše odměna?

Pokud odevzdáte oba dva řádně vyplněné deníky, obdržíte **10 ks dárkových papírových poukázek Edenred Compliments v celkové hodnotě 3 000 Kč** (hodnota jedné poukázky je 300 Kč). V případě, že domácnost odevzdá pouze jeden řádně vyplněný deník, bude hodnota poukázek poloviční, tedy 1 500 Kč (5 kusů po 300 Kč). Po zpracování dat za Vaši domácnost je možné získat výsledky ve formě přehledu o Vašich výdajích s jejich strukturou.

Důvěrnost a ochrana dat

ČSÚ plně respektuje nový evropský právní rámec **ochrany osobních údajů (GDPR)** a jedná v souladu s ním. Všichni pracovníci ČSÚ jsou dle zákona č. 89/1995 Sb., o státní statistické službě, vázáni mlčenlivostí o veškerých zjišťovaných skutečnostech. Do samotného zpracování nevstupují žádné informace, které by identifikovaly dotazované respondenty. Vaše jméno, adresa či telefonní kontakt se v datech určených pro statistické zpracování nezaznamenávají. Informace ze zjišťování jsou zveřejňovány pouze formou statistických úhrnů.

