

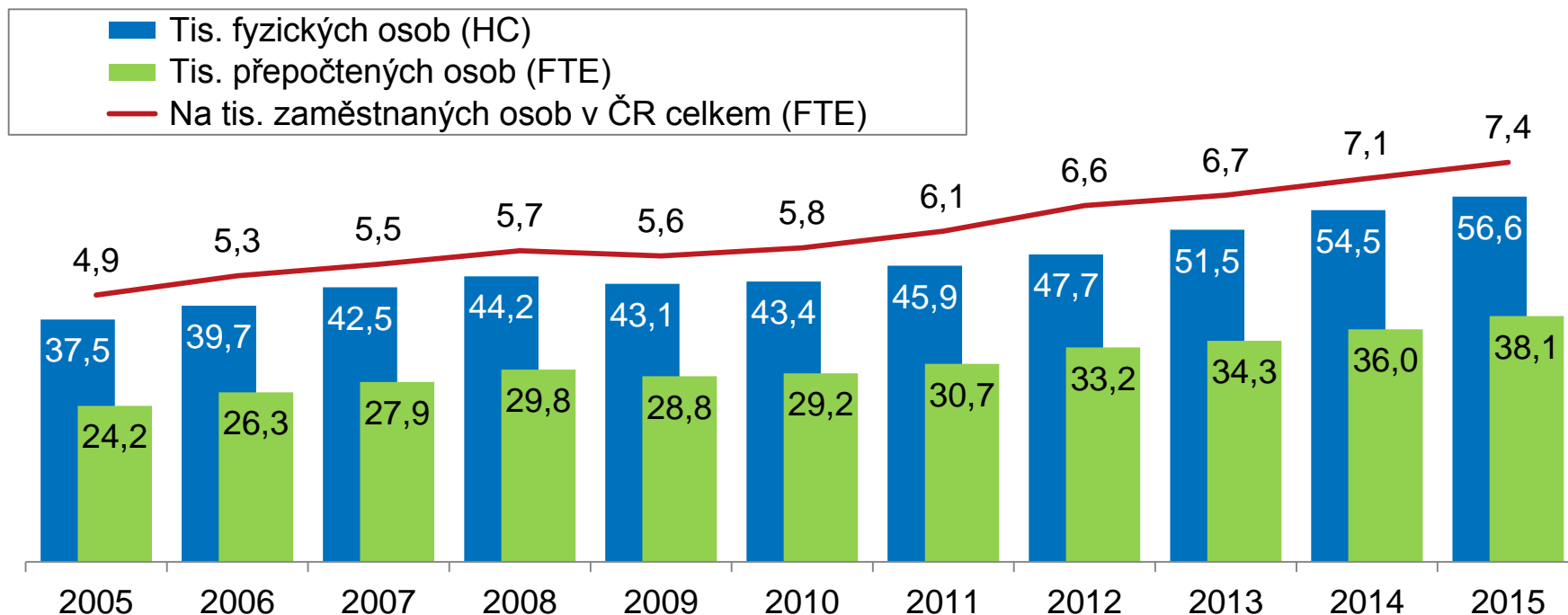


ZAOSTŘENO NA VÝZKUMNÍKY

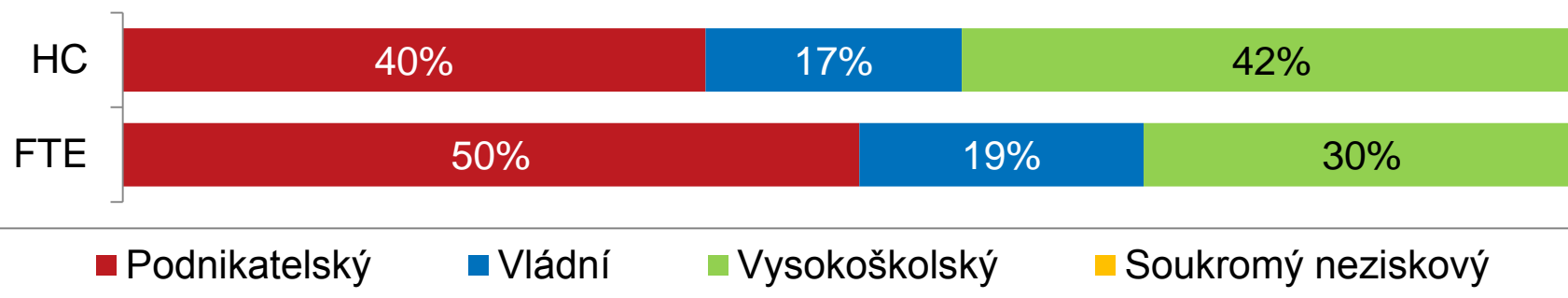
Marek Štampach

Výzkum, vývoj a inovace ve statistikách a analýzách,
21. dubna 2017, Technologické centrum AV ČR

Kolik je v Česku výzkumných pracovníků?



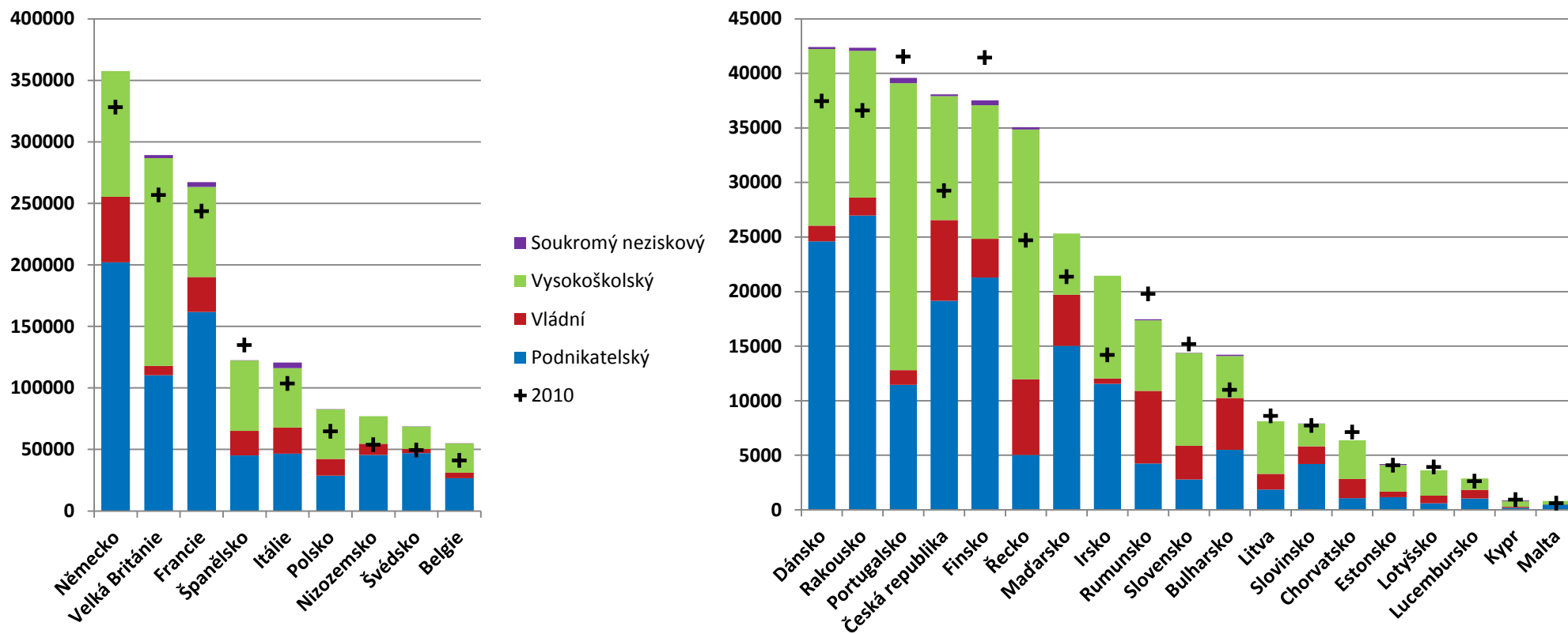
Rozdělení výzkumníků podle sektorů provádění v roce 2015



Kolik je výzkumníků v Evropské unii?

- 1,8 mil. výzkumníků (FTE) v EU28 v roce 2015; 1,6 mil. výzkumníků (FTE) v roce 2010
- V Německu, Velké Británii a Francii dohromady přes 900 tis. výzkumníků (51 % EU28)
- Česká republika na 13. místě (2,1 % EU28)

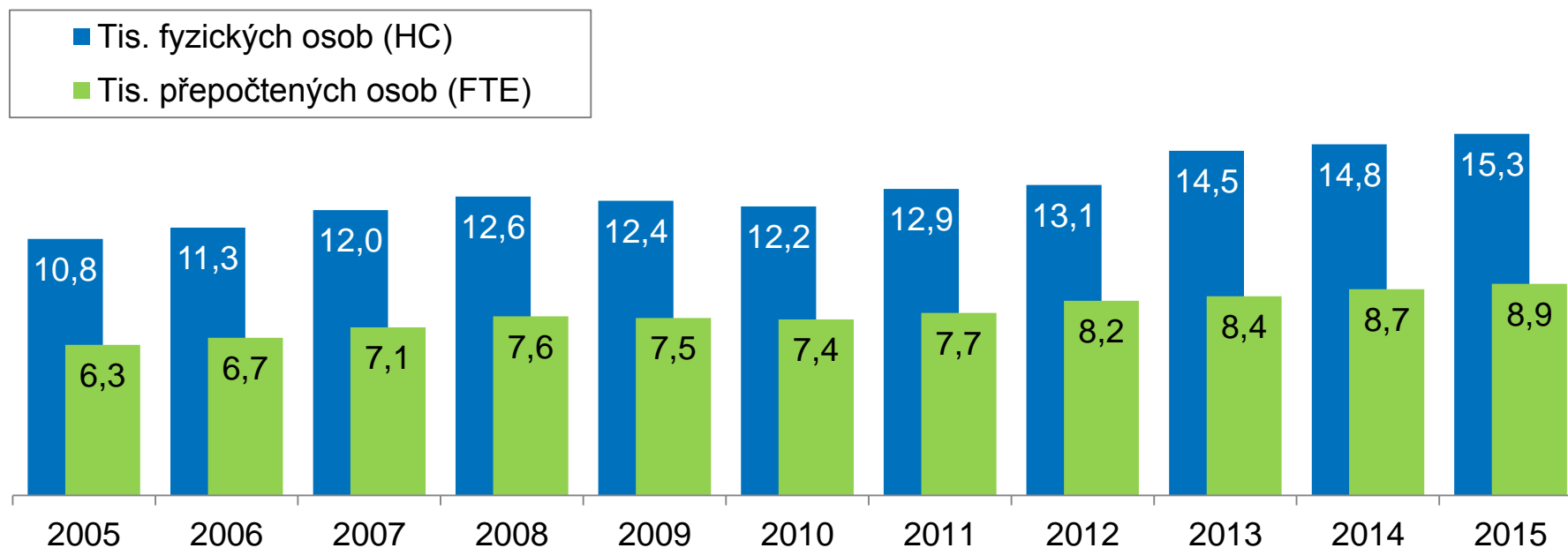
Výzkumní pracovníci podle sektorů provádění v roce 2015 (FTE)



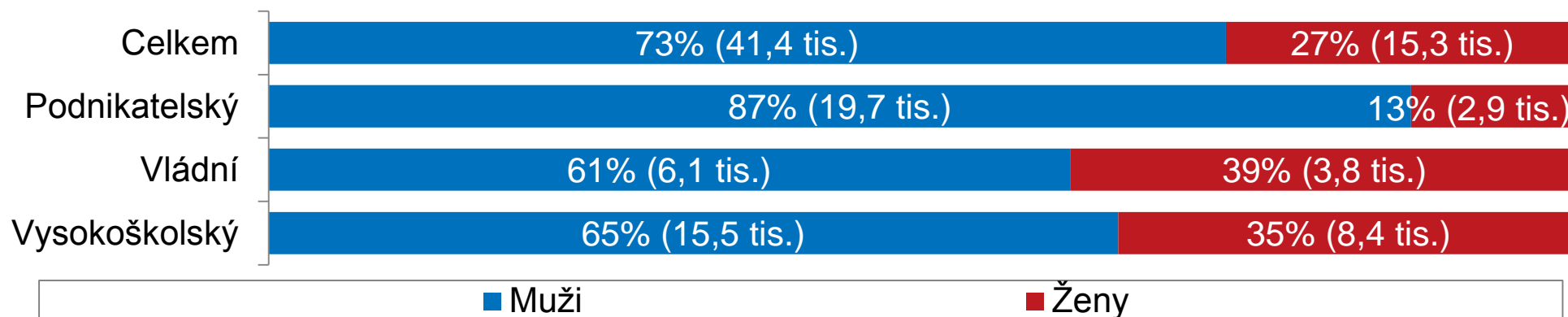
Pozn.: Francie: rok 2014 místo roku 2015; Řecko: rok 2011 místo roku 2010

Zdroj: OECD (MSTI 2016/2) a Eurostat

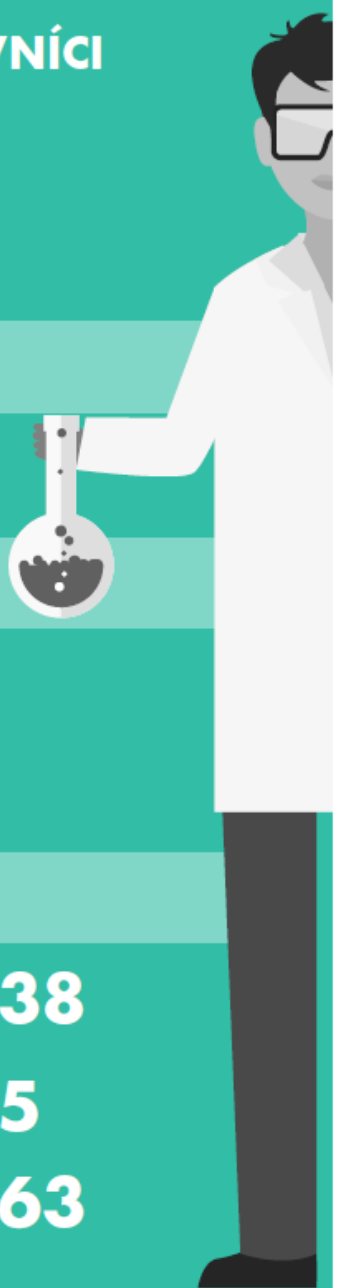
Kolik je v Česku výzkumných pracovníků?



Podíly mužů a žen mezi výzkumnými pracovníky v roce 2015 (HC)



VÝZKUMNÍ PRACOVNÍCI PODLE VĚKU V ROCE 2015



VÝZKUMNÍ PRACOVNÍCI

56 605

PODLE POHLAVÍ

MUŽI **41 353**

ŽENY **15 252**

PODLE SEKTORŮ

PODNIKATELSKÝ **22 538**

VLÁDNÍ **9 905**

VYSOKOŠKOLSKÝ **23 963**

PODÍL VĚKOVÝCH KATEGORIÍ (v %)



DO 34 LET



35-54 LET



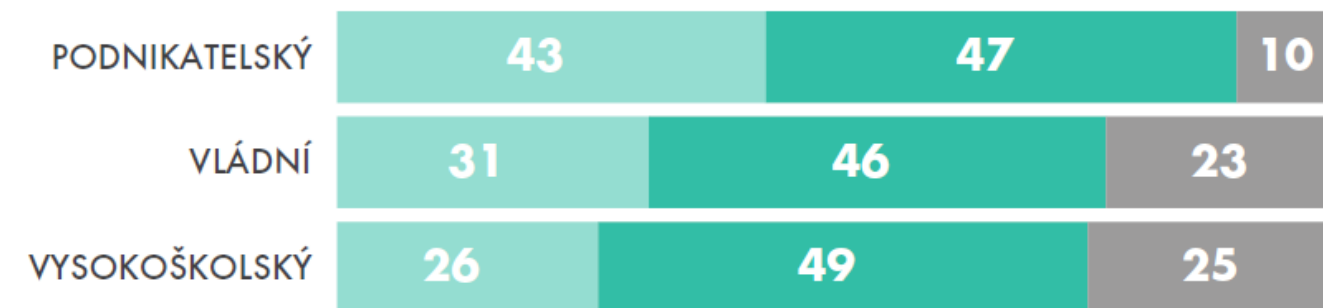
55 A VÍCE



PODLE POHLAVÍ



PODLE SEKTORŮ



Zdroj: ČSÚ

VÝZKUMNÍ PRACOVNÍCI PODLE DOSAŽENÉHO VZDĚLÁNÍ V ROCE 2015

VÝZKUMNÍ PRACOVNÍCI

56 605

PODLE POHLAVÍ

MUŽI **41 353**

ŽENY **15 252**

PODLE SEKTORŮ

PODNIKATELSKÝ **22 538**

VLÁDNÍ **9 905**

VYSOKOŠKOLSKÝ **23 963**

PODÍL VZDĚLÁNÍ (v %)



DOKTORSKÉ



MAGISTERSKÉ



BAKALÁŘSKÉ



OSTATNÍ



PODLE POHLAVÍ

MUŽI

40

44

6

11

ŽENY

47

42

4

7

PODLE SEKTORŮ

PODNIKATELSKÝ

9

62

10

19

VLÁDNÍ

55

40

23

VYSOKOŠKOLSKÝ

67

27

24

Zdroj: ČSÚ

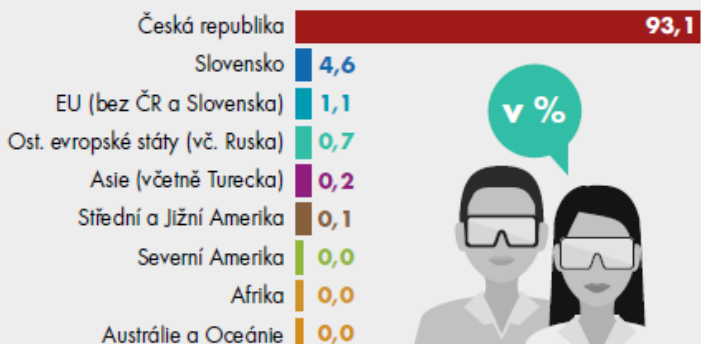
PODNIKATELSKÝ SEKTOR

VÝZKUMNÍ PRACOVNÍCI PODLE STÁTNÍHO OBČANSTVÍ

22 538
PRACOVNÍKŮ CELKEM



● Muži 19 651
● Ženy 2 887



SEVERNÍ AMERIKA

10
0

ČESKÁ REPUBLIKA

20 988
2 711

SLOVENSKO

1 046
109

OSTATNÍ EVROPSKÉ STÁTY (včetně Ruska)

164
32

EU (bez ČR a Slovenska)

259
24

ASIE (včetně Turecka)

46
9

STŘEDNÍ A JIŽNÍ AMERIKA

19
2

AFRIKA

4
0

AUSTRÁLIE A OCEÁNIE

2
0

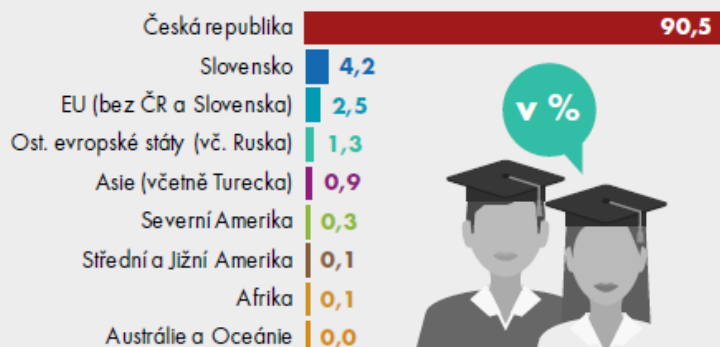
VLÁDNÍ A VYSOKOŠKOLSKÝ SEKTOR

VÝZKUMNÍ PRACOVNÍCI PODLE STÁTNÍHO OBČANSTVÍ

33 868
PRACOVNÍKŮ CELKEM



● Muži 21 594
● Ženy 12 274



SEVERNÍ AMERIKA

90
15

ČESKÁ REPUBLIKA

30 655
11 031

SLOVENSKO

1 420
644

OSTATNÍ EVROPSKÉ STÁTY (včetně Ruska)

457
200

EU (bez ČR a Slovenska)

855
275

ASIE (včetně Turecka)

314
92

STŘEDNÍ A JIŽNÍ AMERIKA

41
13

AFRIKA

25
2

AUSTRÁLIE A OCEÁNIE

11
2

Zdroj: ČSÚ

VLÁDNÍ SEKTOR VÝZKUMNÍ PRACOVNÍCI PODLE VĚDNÍCH OBLASTÍ V ROCE 2015

PŘÍRODNÍ VĚDY

5 642
1 883

 FYZIKÁLNÍ VĚDY	1 469	271
 CHEMICKÉ VĚDY	1 091	381
 VĚDY O ZEMI A PŘÍBUZNÉ VĚDY O ŽIV. PROSTŘEDÍ	686	245
 BIOLOGICKÉ VĚDY	1 846	868
 OST. PŘÍRODNÍ VĚDY	550	118

ČR CELKEM
9 905

ČR ŽENY
3 847

LÉKAŘSKÉ VĚDY

1 266
713

SOCIÁLNÍ VĚDY

553
260

 EKONOMIE A PODNIKÁNÍ	66	22
 VZDĚLÁVACÍ VĚDY	129	83
 SOCIOLOGIE	98	49
 MÉDIA A KOMUNIKACE	97	43
 OSTATNÍ SOCIÁLNÍ VĚDY	163	63

TECHNICKÉ VĚDY

534
140

 STAVEBNÍ A DOPR. INŽENÝRSTVÍ	225	56
 MATERIÁLOVÉ INŽENÝRSTVÍ	45	16
 ELEKTROTECHNICKÉ, ELEKTRONICKÉ A INFORM. INŽ.	58	9
 OSTATNÍ TECHNICKÉ VĚDY	206	59

ZEMĚDĚLSKÉ VĚDY

694
330

 ZEMĚDĚLSTVÍ, LESNICTVÍ A RYBÁŘSTVÍ	398	157
 VĚDY O ZVÍŘATECH A MLÉČE	93	48
 VETERINÁRNÍ VĚDY	201	124
 OSTATNÍ ZEMĚDĚLSKÉ VĚDY	2	1

HUMANITNÍ VĚDY

1 216
521

 HISTORIE A ARCHEOLOGIE	547	207
 JAZYKY A LITERATURA	155	90
 FILOZOFIE, ETIKA A NÁBOŽENSTVÍ	188	41
 OSTATNÍ HUMANITNÍ VĚDY	326	183

Zdroj: ČSÚ

VYSOKOŠKOLSKÝ SEKTOR VÝZKUMNÍ PRACOVNÍCI PODLE VĚDNÍCH OBLASTÍ V ROCE 2015

PŘÍRODNÍ VĚDY	5 552	1 660
POČÍTAČOVÉ VĚDY A INFORMATIKA	945	144
FYZIKÁLNÍ VĚDY	819	156
CHEMICKÉ VĚDY	1 103	347
BIOLOGICKÉ VĚDY	1 335	547
OST. PŘÍRODNÍ VĚDY	1 350	466

TECHNICKÉ VĚDY	5 567	1 182
STAVEBNÍ A DOPR. INŽENÝRSTVÍ	736	219
ELEKTROTECHNICKÉ, EL. A INF. INŽ.	1 273	113
STROJNÍ, JADERNÉ A AUDIO INŽ.	829	93
MATERIÁLOVÉ INŽENÝRSTVÍ	818	288
OSTATNÍ TECHNICKÉ VĚDY	1 911	469

ČR CELKEM **23 963**

ČR ŽENY **8 427**

LÉKAŘSKÉ VĚDY	4 629	2 159
---------------	-------	-------

ZEMĚDĚLSKÉ VĚDY	818	279
ZEMĚDĚLSTVÍ, LESNICTVÍ A RYBÁŘSTVÍ	352	74
VĚDY O ZVÍRATECH A MLÉCE	90	33
VETERINÁRNÍ VĚDY	190	91
OSTATNÍ ZEMĚDĚLSKÉ VĚDY	186	81

SOCIÁLNÍ VĚDY	4 983	2 172
EKONOMIE A PODNIKÁNÍ	2 124	907
VZDĚLÁVACÍ VĚDY	1 243	651
PRÁVNÍ VĚDY	425	144
POLITICKÉ VĚDY	235	82
OSTATNÍ SOCIÁLNÍ VĚDY	956	388

HUMANITNÍ VĚDY	2 414	975
HISTORIE A ARCHEOLOGIE	405	113
JAZYKY A LITERATURA	737	418
FILOZOFIE, ETIKA A NÁBOŽENSTVÍ	429	131
OSTATNÍ HUMANITNÍ VĚDY	843	313

Zdroj: ČSÚ

NOVĚ ZAMĚSTNANÍ VÝZKUMNÍ PRACOVNÍCI

CELKEM

6 098



55 a více **418**

35-54 let **1 776**

do 34 let **3 905**

VĚKOVÁ STRUKTURA DLE POHLAVÍ

4 186

MUŽI

ŽENY

1 912



304

55 a více

114

1 232

35-54 let

544

2 650

do 34 let

1 254



VĚKOVÁ STRUKTURA DLE SEKTORU (v %)



do 34 let



35-54 let



55 a více

CELKEM

PODNIKATELSKÝ

63

29

7

2 671

VLÁDNÍ

63

30

6

1 112

VYSOKOŠKOLSKÝ

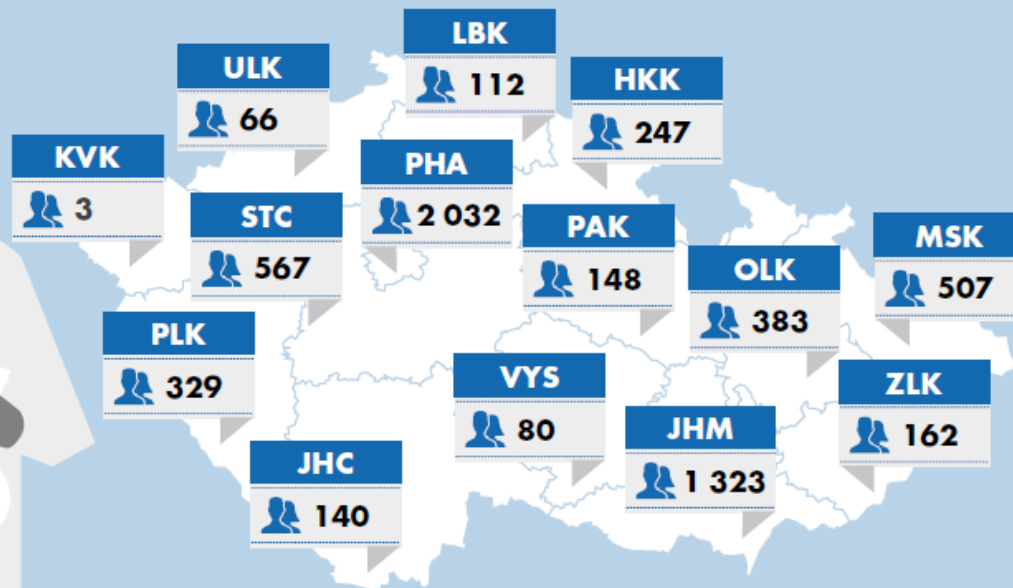
55

34

11

2 289

NOVĚ ZAMĚSTNANÍ V KRAJÍCH ČR V ROCE 2015



PODÍL JEDNOTLIVÝCH KRAJŮ (v %)

Praha	Sředočeský	Moravsko-slezský	
		9,3	8,3
Jihomoravský	Olomoucký	ZLK	PAK
		6,3	2,7
		2,4	
Jihomoravský	Plzeňský	JHC	LIB
		5,4	2,3
		1,8	
Jihomoravský	Královéhradecký	VYS	ULK
		4,0	1,1
		KVK	0,0

Zdroj: ČSÚ



Děkujeme za pozornost

Marek Štampach

tel.: 274 054 150, e-mail: marek.stampach@czso.cz

Odbor statistik rozvoje společnosti ČSÚ