

Využití demografických dat ČSÚ

při výpočtu

**Prognózy vývoje
celkového počtu žáků základních škol
Městské části Praha 6 do r. 2025**

**Tomáš Fiala, katedra demografie
fakulta informatiky a statistiky VŠE Praha**

Tisková konference, 15. listopadu 2011

Prognóza počtu dětí od 6 do 15 let podle věku

Demografická prognóza vývoje počtu obyvatel a jeho složení podle pohlaví a věku

Stručný postup zpracování

- Analýza dosavadního demografického vývoje, zejména v posledních letech
- Prognóza budoucího vývoje úmrtnosti, plodnosti žen a migrace (podle pohlaví a věku)
- Výpočet prognózy vývoje počtu a věkového složení obyvatelstva

Výstup – složení obyvatelstva podle pohlaví a věku v každém roce

žádoucí dobrý odhad počtu živě narozených dětí a počet mladých osob do 40 let (potenciální rodiče)

odhadu počtů starších osob – nedůležitý

Základní demografická data o MČ Praha 6

od posledního sčítání lidu (2001)

MČ Praha 6	2001	2002	2003	2004	2005	2006	2007	2008	2009
Počet obyvatel k počátku roku	101 182	99 850	99 181	99 112	99 344	99 481	99 263	99 704	100 600
Střední stav obyvatelstva	100 516	99 516	99 147	99 228	99 412	99 372	99 484	100 152	100 845
Živě narození	755	729	805	865	888	1 002	1 044	1 081	1 032
zemřelí	1 397	1 459	1 365	1 374	1 286	1 238	1 263	1 277	1 281
přirozený přírůstek	-642	-730	-560	-509	-398	-236	-219	-196	-249
přistěhovalí	3 051	4 736	4 500	4 372	4 739	5 555	6 221	5 949	5 414
vystěhovalí	3 741	4 675	4 009	3 990	4 204	5 537	5 561	4 857	4 676
přírůstek stěhováním	-690	61	491	382	535	18	660	1 092	738
Celkový přírůstek	-1 332	-669	-69	-127	137	-218	441	896	489

Zdroj dat: www.czso.cz

Základní závěry:

Poměrně velká migrace (objem migrace na úrovni až 10 % populace)

Saldo relativně malé, malý vliv na počet obyvatel

Vliv na věkovou strukturu může být mnohem větší

(přistěhovávaní mladších, vystěhovávaní starších osob)

Potřebná podrobná data za MČ Praha 6

Počet obyvatel, porodnost, migrace:

počty obyvatel podle pohlaví a jednotek věku za každý rok

počty živě narozených podle věku matky za každý rok

počty přistěhovalých podle pohlaví a jednotek věku za každý rok

počty vystěhovalých podle pohlaví a jednotek věku za každý rok

veškerá data (nejsou běžně dostupná) velmi ochotně poskytl ČSÚ
oddělení regionálních analýz a informačních služeb Praha

Úmrtnost:

budoucí vývoj úmrtnosti v MČ Praha 6

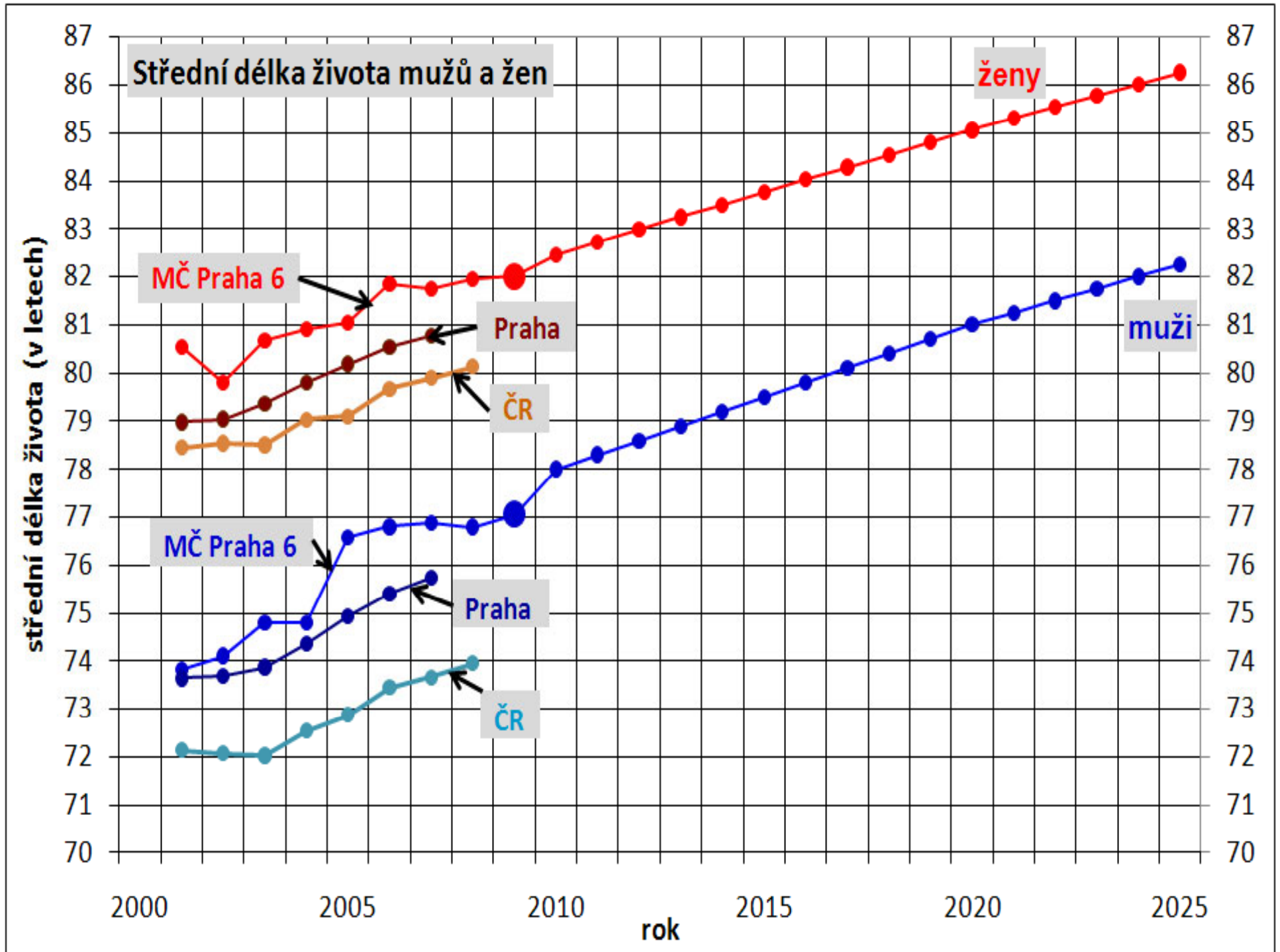
na základě úmrtnostních tabulek pro celou Prahu

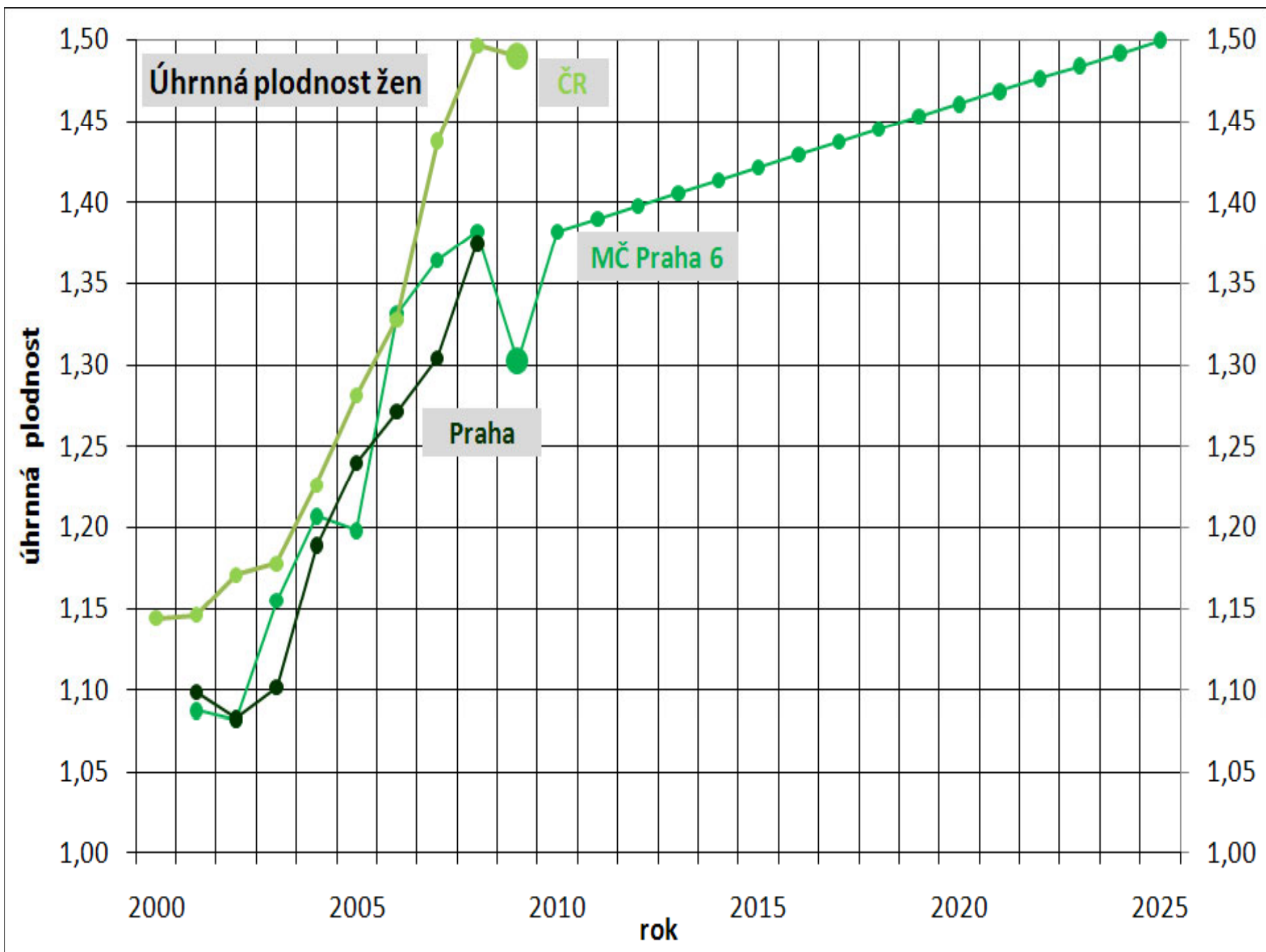
korekce podle vývoje celkového počtu zemřelých v MČ Praha 6

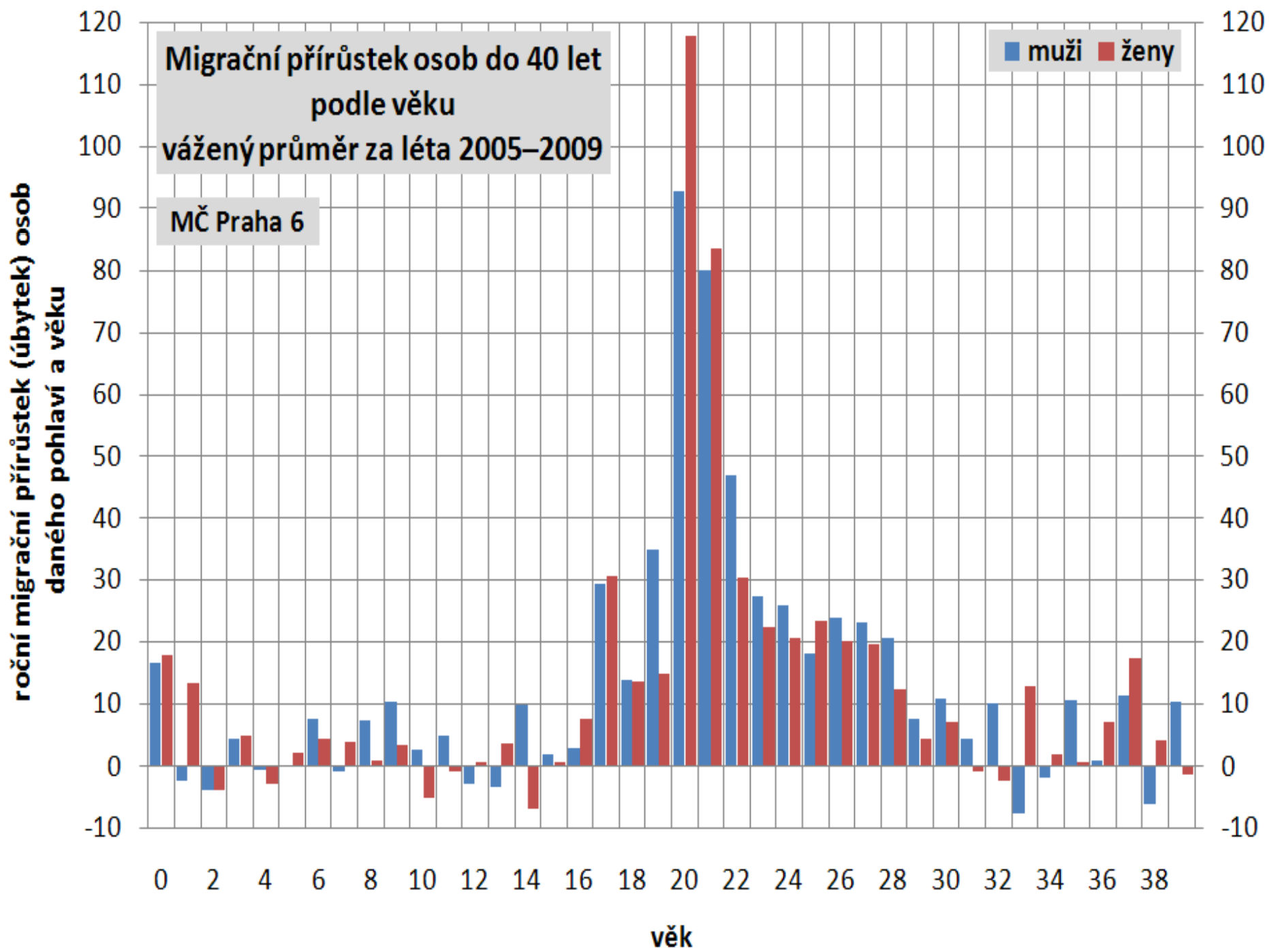
počty zemřelých podle pohlaví a jednotek věku do 40 let v MČ Praha 6

velmi malé a značně zatížené náhodnými vlivy – nevhodné

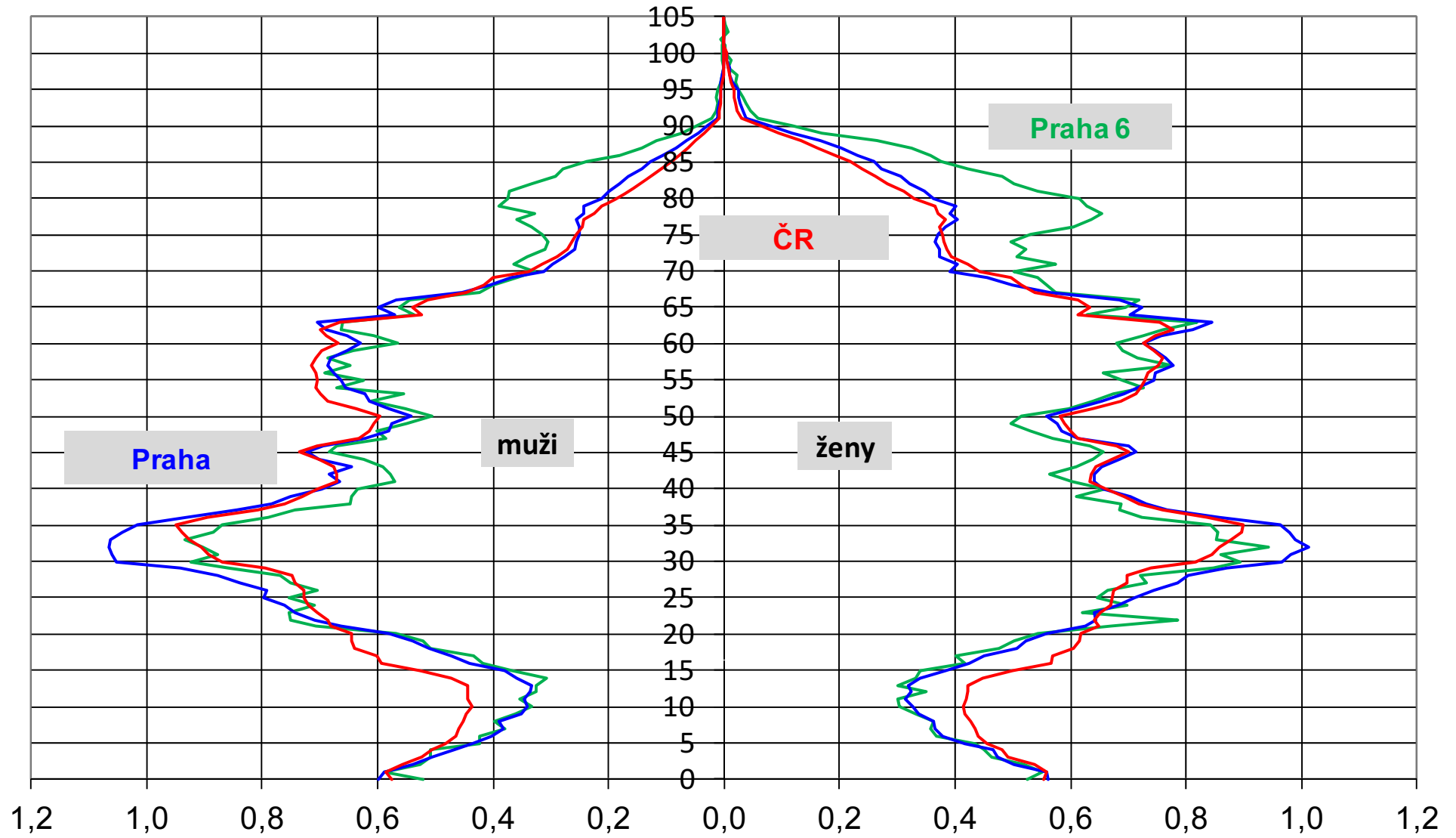
**Přehled předpokladů
a hlavních výsledků
projekce obyvatelstva
MČ Praha 6**

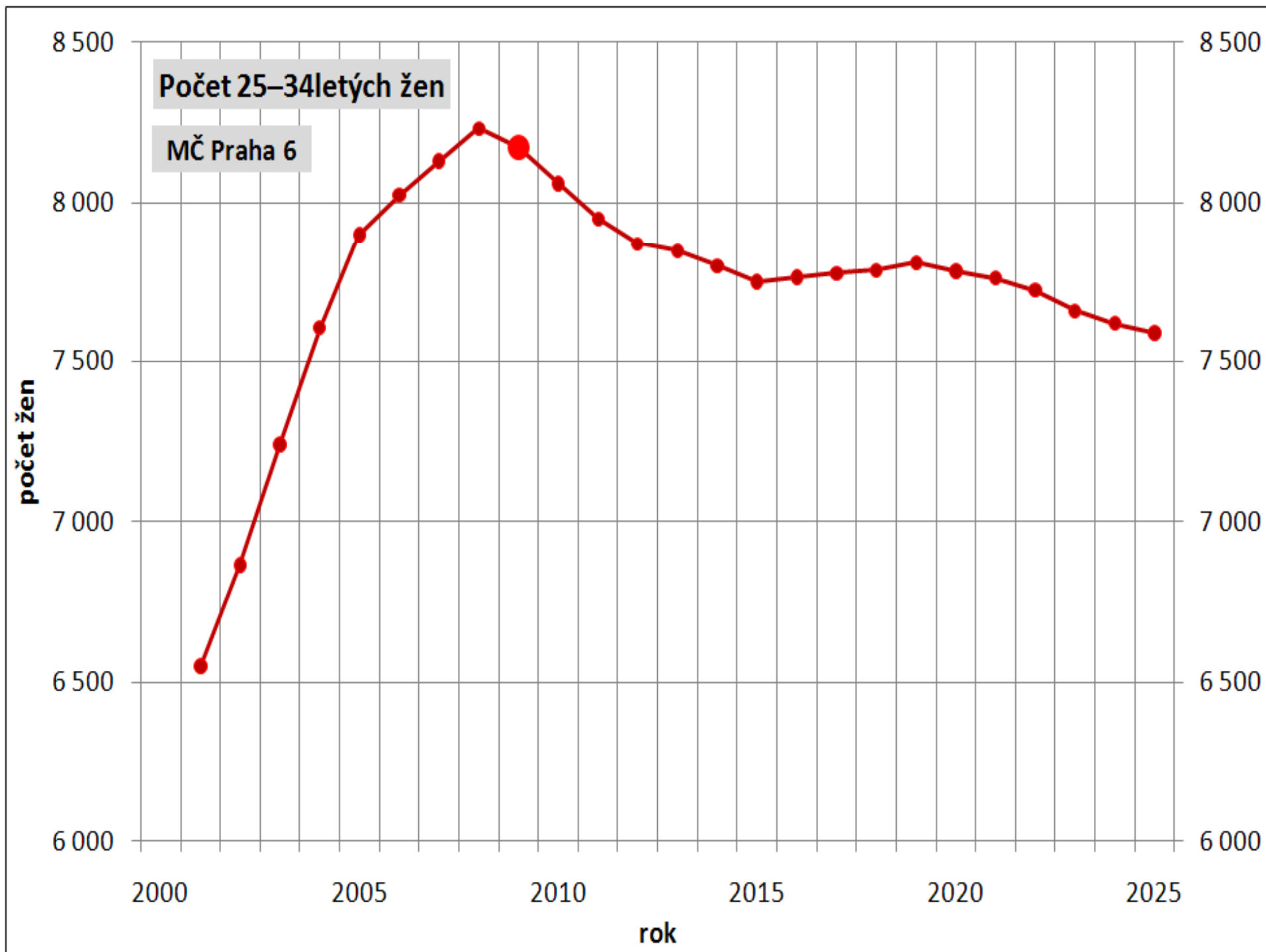


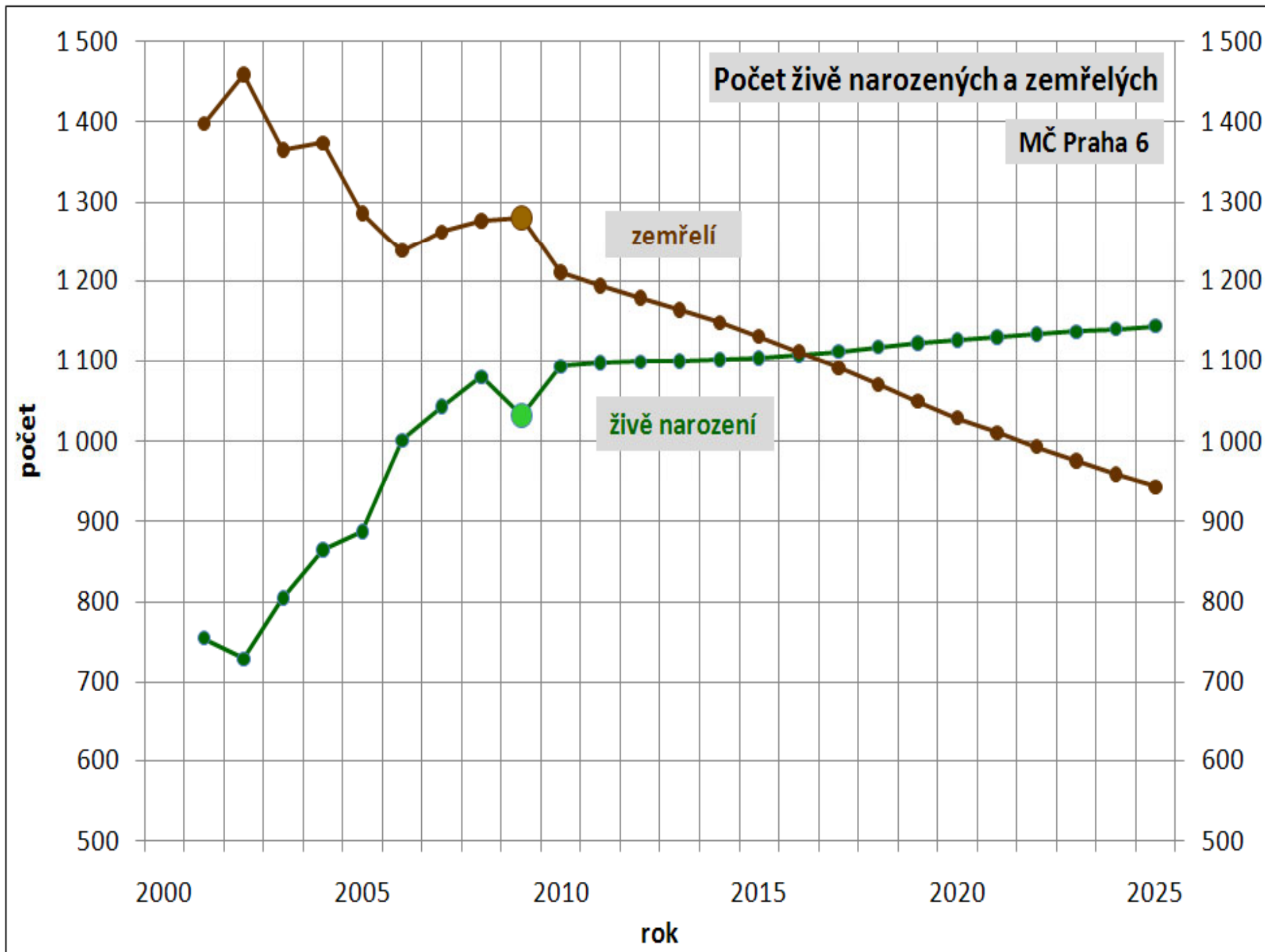


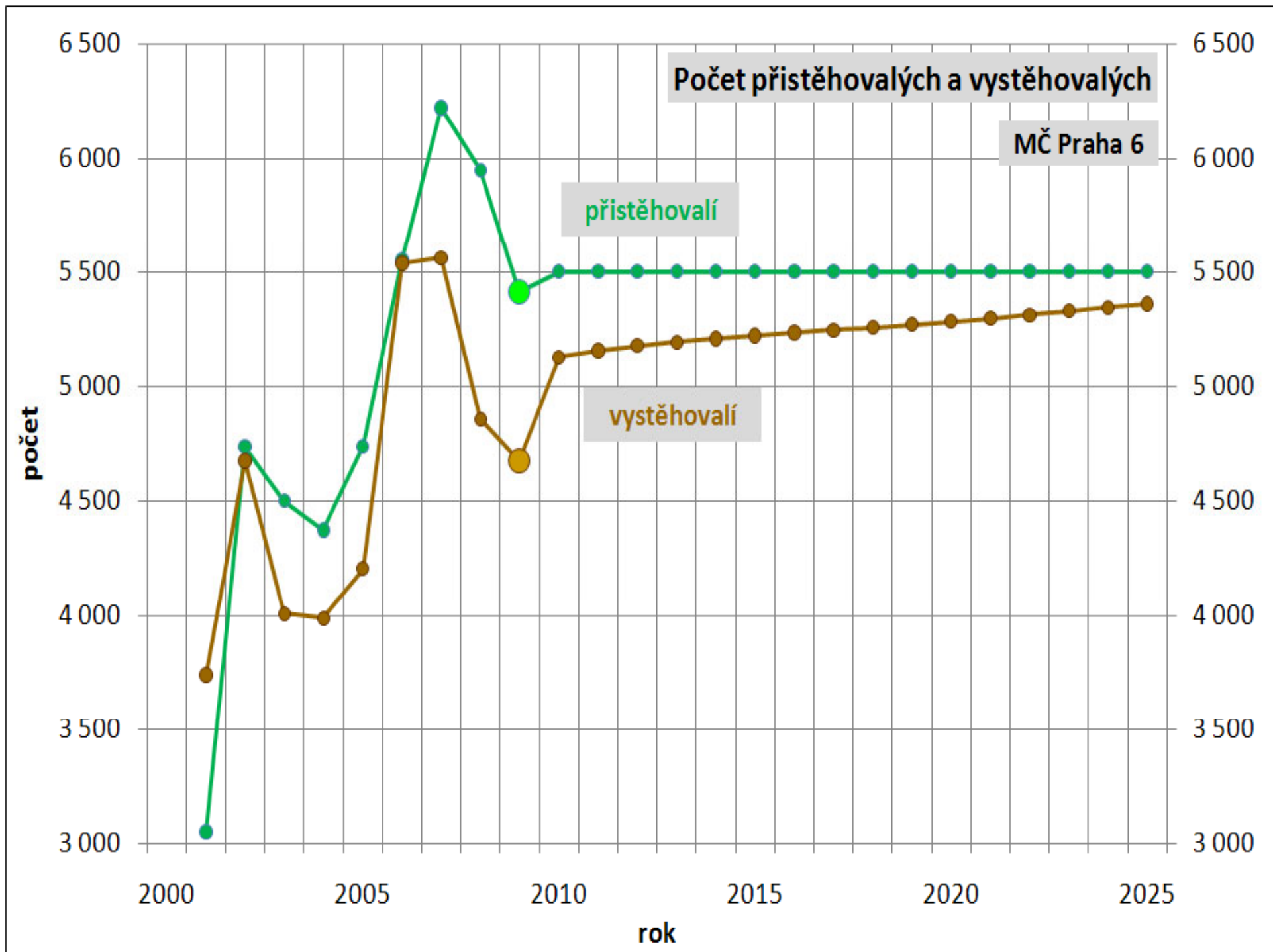


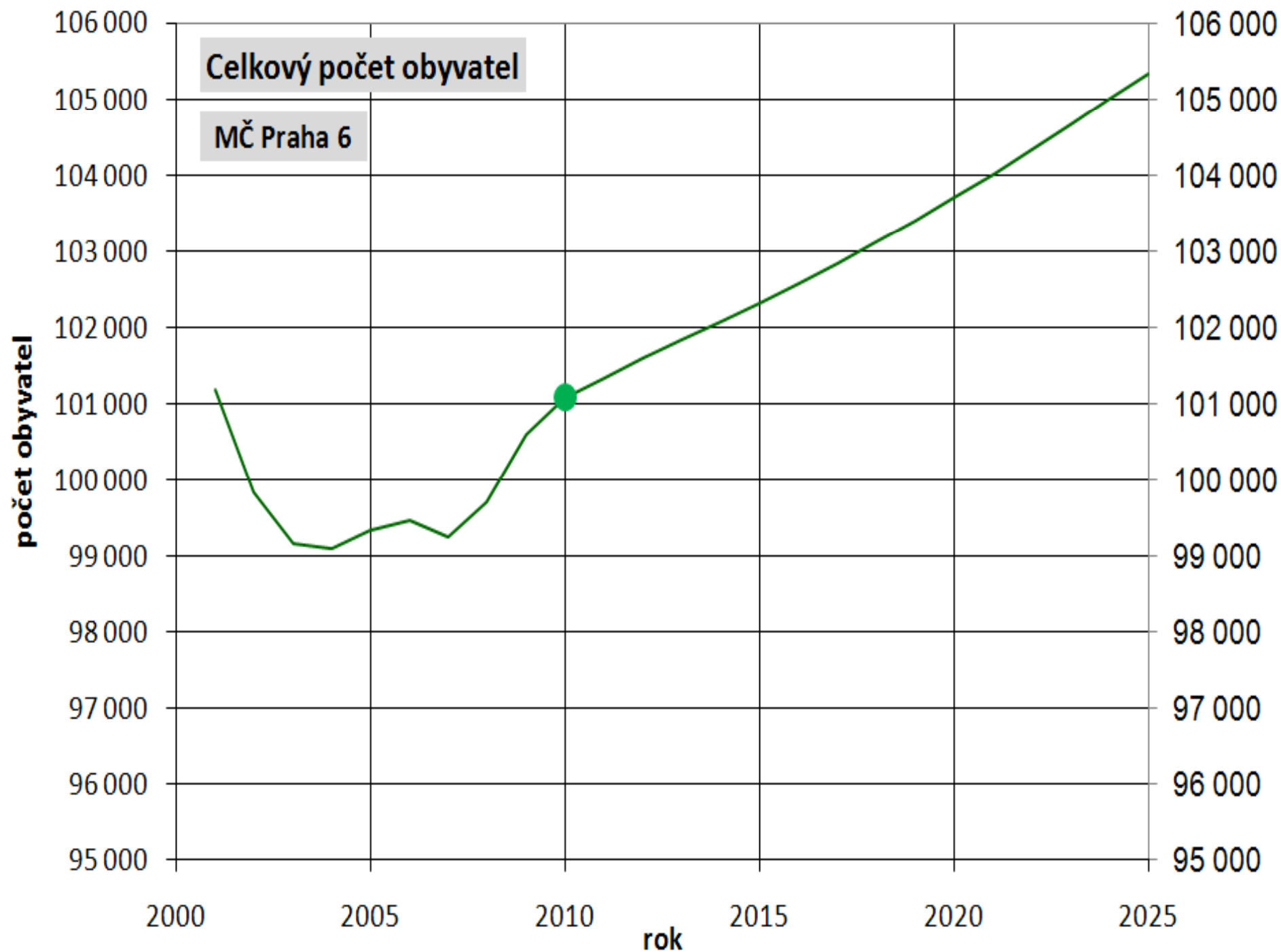
Demografická struktura ČR, Prahy a MČ Praha 6 k 1. 1. 2010

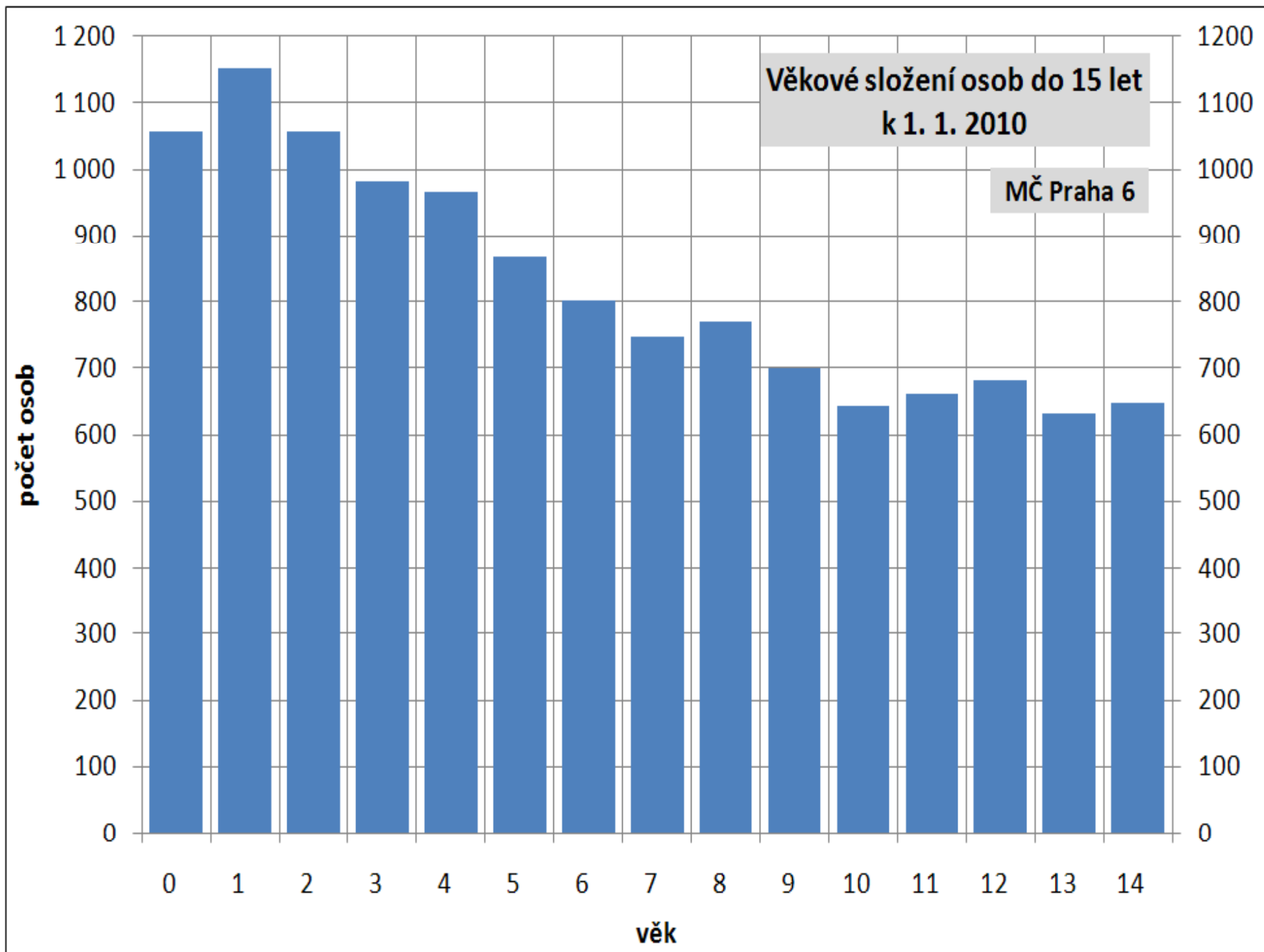


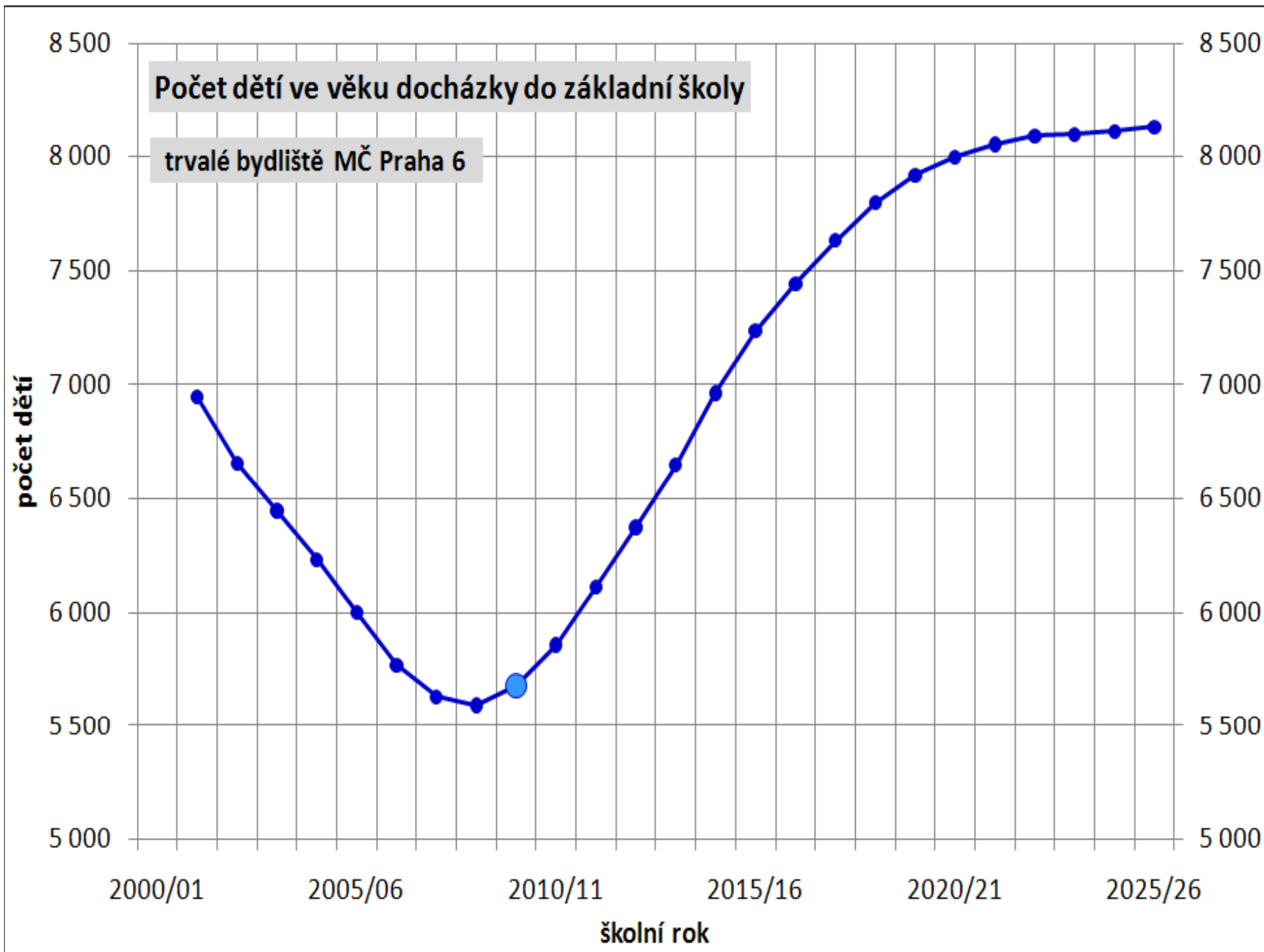












Podobná prognóza byla vypočtena pro spádové oblasti jednotlivých škol

Výchozí data:

Složení obyvatelstva k 1. lednu 2001 na základě Sčítání lidu, domů a bytů
(podrobná data poskytl ČSÚ)

Složení obyvatelstva k 1. lednu 2002, 2003, ..., 2026
odhadnuto na základě projekce

Předpoklady projekce

- Demografické chování v každé oblasti stejné jako v celé MČ Praha 6

Další fáze prognózy

- Analýza žáků jednotlivých škol podle trvalého bydliště
- (na základě dat odboru školství ÚMČ Praha 6)
- Zohlednění skutečnosti, že ne všichni žáci navštěvují svoji spádovou školu

Na vypracování prognózy se dále podíleli

doc. Ing. Jitka Langhamrová, CSc.

vedoucí katedry demografie FIS VŠE

Mgr. Eva Kačerová, Ph.D.

oddělení demografické statistiky
odbor statistiky obyvatelstva ČSÚ

Děkuji za pozornost

fiala@vse.cz

kdem.vse.cz