

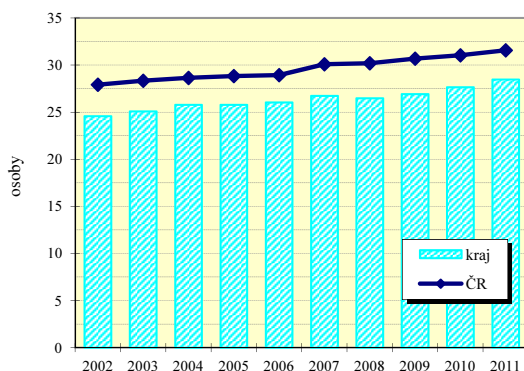
Moravskoslezský kraj

Zabezpečení zdravotní péče

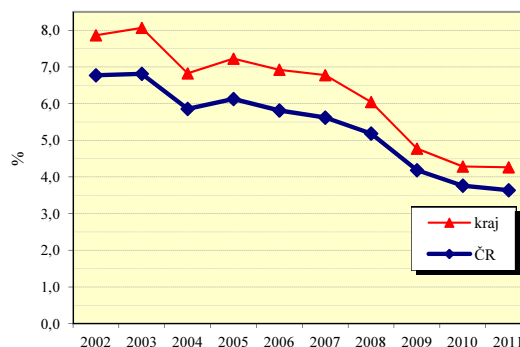
Samostatné ordinace praktického lékaře	Počet lékařů (přepočtené počty)			Počet obyvatel na 1 lékaře (k 31.12.)					
				kraj			ČR		
	2005	2008	2011	2005	2008	2011	2005	2008	2011
pro dospělé	544	548	564	1 952 ¹⁾	1 954 ¹⁾	1 863 ¹⁾	1 927 ¹⁾	1 985 ¹⁾	1 938 ¹⁾
pro děti	247	242	233	1 112 ²⁾	1 078 ²⁾	1 057 ²⁾	1 036 ²⁾	1 029 ²⁾	1 021 ²⁾
stomatologa	676	669	734	1 851	1 870	1 677	1 761	1 769	1 661
gynekologa	129	138	144	4 961 ³⁾	4 631 ³⁾	4 378 ³⁾	4 716 ³⁾	4 475 ³⁾	4 313 ³⁾
specialisty	648	714	771	1 930	1 750	1 597	1 703	1 591	1 460

1) počet obyvatel starších 14 let 2) počet obyvatel ve věku 0-19 3) počet žen

Lékaři ambulanti péče na 10 000 obyvatel



Průměrné procento pracovní neschopnosti celkem



Vybrané ukazatele sociálního zabezpečení k 31.12.

Ukazatel	2004	2005	2006	2007	2008	2009	2010	2011
Počet příjemců důchodů celkem	324 352	325 577	329 500	333 327	336 241	339 140	340 914	345 484
z toho starobních	161 529	162 882	166 184	169 882	173 366	178 035	194 881	203 235
z toho invalidních :								
plných	46 345	45 732	45 334	44 867	43 994	42 721	x	x
částečných	24 104	24 849	25 916	26 671	27 153	26 961	x	x
3. stupně	x	x	x	x	x	x	28 528	26 377
2. stupně	x	x	x	x	x	x	5 884	6 088
1. stupně	x	x	x	x	x	x	21 146	19 755
Průměrný důchod celkem v Kč	7 156	7 596	8 040	8 590	9 446	9 820	9 898	10 311
Průměrný starobní důchod v Kč	7 344	7 806	8 260	8 822	9 694	10 084	10 194	10 619
Průměrný invalidní důchod v Kč :								
plný	7 394	7 833	8 262	8 805	9 642	9 975	x	x
částečný	4 628	4 888	5 143	5 445	6 153	6 322	x	x
3. stupně	x	x	x	x	x	x	9 750	10 080
2. stupně	x	x	x	x	x	x	6 614	6 721
1. stupně	x	x	x	x	x	x	6 421	6 387

Struktura služeb sociální péče v roce 2011 podle počtu míst

