

Dopady metodických změn do platební bilance

Rudolf Olšovský

ředitel odboru platební bilance

Odborný seminář ČSÚ a ČNB

Praha, 18. října 2010

Dopady metodických změn do platební bilance

Obsah

1. Vymezení pojmů
2. Identifikace jevu
3. Publikování národní platební bilance

Metodika sestavení platební bilance

- 5. Manuál IMF (základní metodika) - položka „branding“ není definována
- Příručka Eurostatu BoP VADEMECUM o odesílání dat platební bilance zahrnuje branding od roku 2008
- Branding - jev ekonomické globalizace, položka zahrnutá v bilanci služeb korigující saldo obchodní bilanci se zbožím o přidanou hodnotu náležející nerezidentům ČR

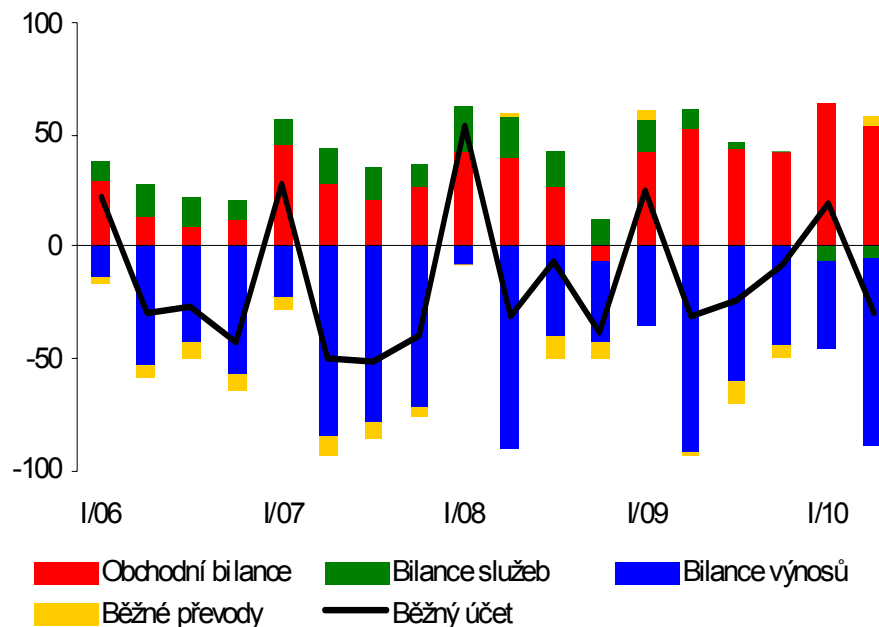
Komunitární x národní princip platební bilance

- Přistoupení ČR k EU - mj. akceptace legislativy ES ve statistice, statistická priorita Eurostatu a ECB: agregáty EU a eurozóny
- Od roku 2008 pro Eurostat (ECB pro země eurozóny) dva možné způsoby:
 - komunitární princip - statistika zahraničního obchodu + branding
 - národní princip - očištěná statistika zahraničního obchodu
- Komunikace ČNB u položky branding – zprávy o inflaci, tiskové zprávy o platební bilanci čtvrtletní a roční

Identifikace jevu

Vývoj běžného účtu platební bilance po čtvrtletích

(v mlrd. Kč)

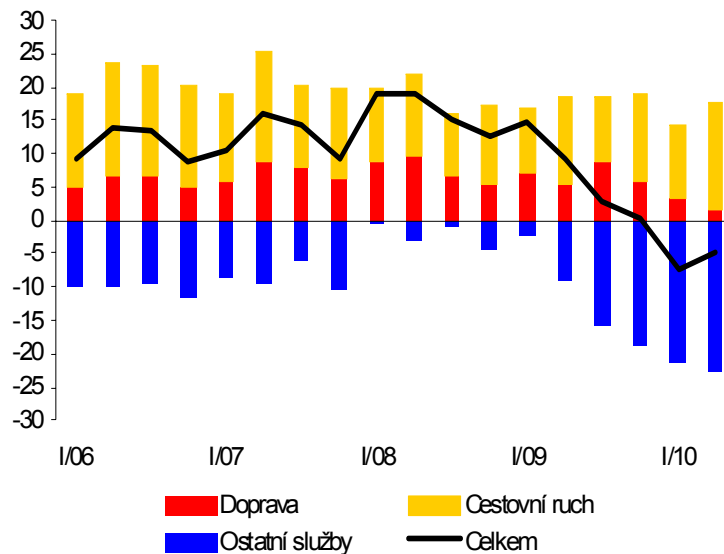


Vývoj běžného účtu

- Bilance výnosů – výplata dividend a reinvestované zisky
- Běžné převody – EU fondy
- Růst aktiva obchodní bilance
- Pokles aktiva služeb a jeho přechod do pasiva v roce 2010

Identifikace jevu

Bilance služeb
(v mld. Kč)

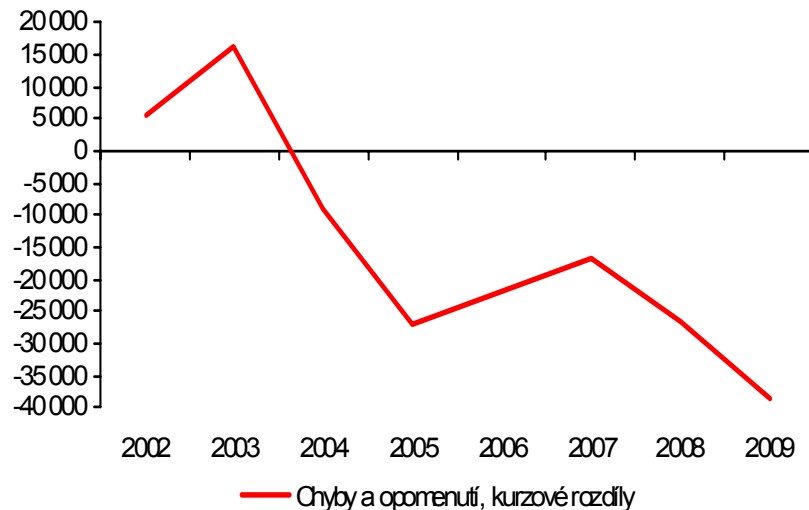


Bilance služeb

- Cestovní ruch - stabilní kladné saldo
- Doprava - výkony různých druhů dopravy, příjmy z mýtného, dodací podmínky CIF, FOB
- Ostatní služby - branding - korekce bilance zboží o přidanou hodnotu vykázanou v obchodní bilanci, která náleží nerezidentům ČR (44 mld. Kč I.pololetí 2010)
- Vazba na data statistiky zahraničního obchodu ČSÚ + teritoriální členění

Identifikace jevu

Položka chyby a opomenutí, kurzové rozdíly platební bilance ČR
v mil Kč



Chyby a opomenutí, kurzové rozdíly

- Standardní položka prezentace platební bilance
- Neúplné pokrytí zdrojových dat od respondentů, nové makroekonomicky významné jevy
- Branding postupně identifikován ČNB a ČSÚ jako možný zdroj diskrepancí při sestavení PB a NA

Publikování národní platební bilance

ČNB a ČSÚ usilují o brzké narovnání časové řady výkonové bilance na národní úrovni (zejména strukturální úprava salda bilance zboží a služeb, odstranění růstu deficitu služeb).

Publikování národní platební bilance

Harmonogram zveřejnění národních dat PB

ČNB obdrží od ČSÚ:

- M národní data o vývozu a dovozu zboží a služeb 2009 a 2010 v lednu 2011
- Q národní data o vývozu a dovozu zboží a služeb 2005 – 2008 v 1. pololetí 2010

ČNB bude publikovat čtvrtletní a měsíční platební bilanci s národními daty:

- počínaje IV.Q 2010 v březnu 2011 a zpětnou řadu za 2009 – 2010
- zpětnou řadu za 2005 – 2008 v září 2011 (při publikování dat za II.Q 2011)

ČNB bude zasílat evropským institucím:

- ECB Q a M data pouze v národní verzi (požadavek ECB pro „pre-ins“)
- Eurostatu Q data v komunitární a národní verzi



Děkuji za pozornost

Ing. Rudolf Olšovský, Ph.D.

ředitel odboru platební bilance
sekce měnová a statistiky

Česká národní banka
Na příkopě 28
115 03 Praha 1

rudolf.olsovsky@cnb.cz