

# Češky: Nevyužitý potenciál země

## krátká studie IDEA

Klára Kalíšková Daniel Münich

Květen 2012



# Motivace

## Studie IFS od R. Blundella, A. Bozio, G. Laroque:

*Extensive and intensive margins of labor supply: Working hours in the US, UK and France*

- věkové profily zaměstnanosti pro ženy a muže
  - míra zaměstnanosti a počet odpracovaných hodin
  - vývoj v čase (1977-2007)
  - srovnání Spojených států, Velké Británie a Francie
- dekompozice celkové změny nabídky práce
  - strukturální efekt - změna věkové struktury populace
  - behaviorální efekt - změna nabídky práce dané skupiny (podle věku a pohlaví)

## Obsah studie

### **Vývoj věkových profilů zaměstnanosti v ČR**

- pro roky 1994, 2000, 2007 (před nástupem krize)

### **Srovnání profilů ČR s USA, VB a FR**

- pro rok 2007
- věkové profily USA, VB a FR od autorů studie

### **Dekompozice změn podle změny struktury skupin a změny chování skupin**

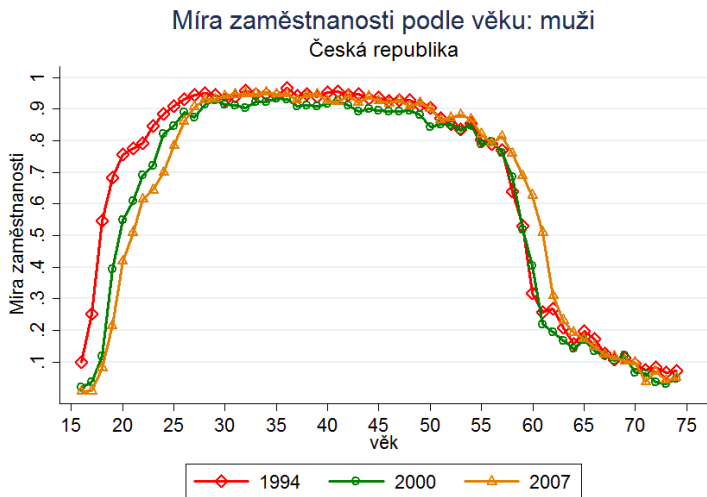
- změna 1994-2007 v počtu odpracovaných hodin na jedince v dané skupině
- muži/ženy ve věku 16-29/30-54/55-74 let

# Metodologie

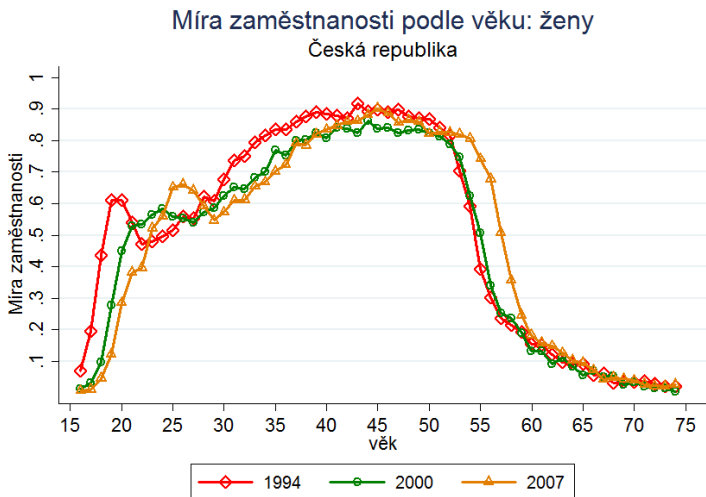
## Výběrové šetření pracovních sil

- Časové řady VŠPS 1994-2007
- Míra zaměstnanosti
  - definice podle ILO (Mezinárodní organizace práce)
  - *zaměstnaný je ten, kdo odpracoval v referenčním týdnu alespoň jednu hodinu v hlavním zaměstnání za plat či odměnu nebo má zaměstnání, ve kterém v referenčním týdnu nebyl přítomen*
  - ženy na mateřské dovolené se počítají do zaměstnanosti
- Průměrný počet odpracovaných hodin na osobu
  - extenzivní (míra zaměstnanosti) + intenzivní (počet hodin na pracujícího jedince) změny v nabídce práce
  - počet skutečně odpracovaných hodin v referenčním týdnu

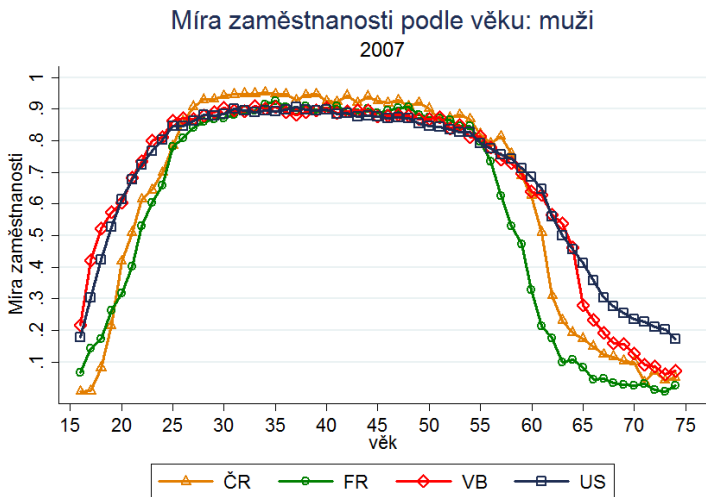
## Vývoj v ČR



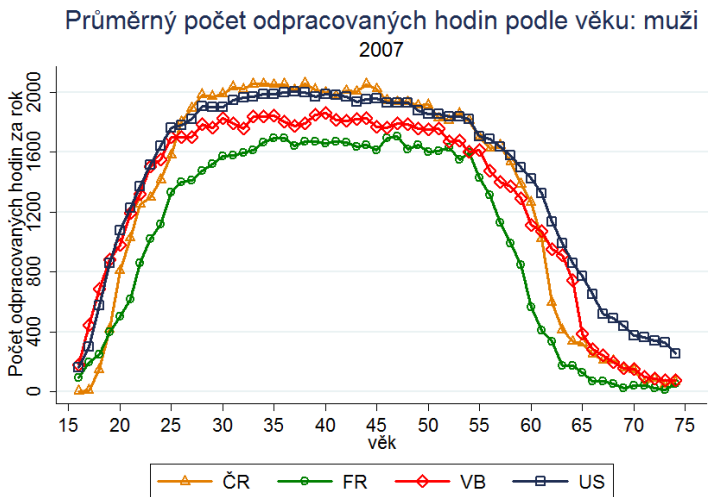
## Vývoj v ČR



## Srovnání ČR, USA, VB a FR

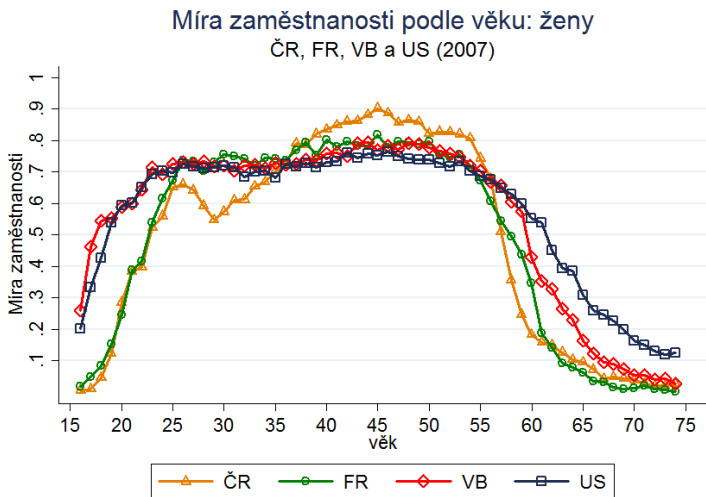


## Srovnání ČR, USA, VB a FR

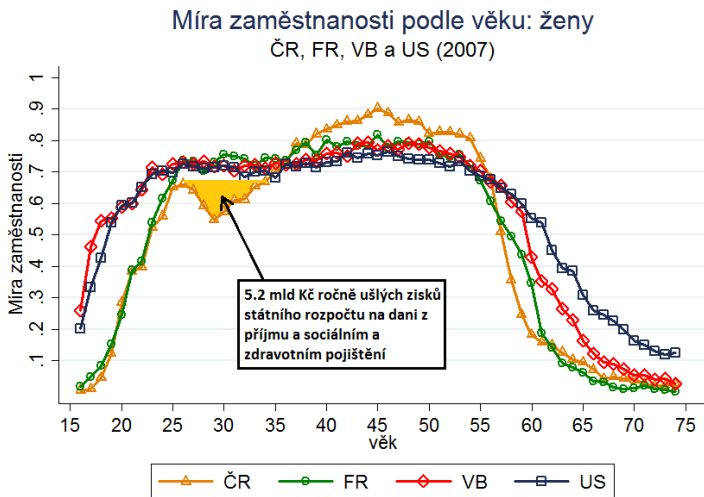




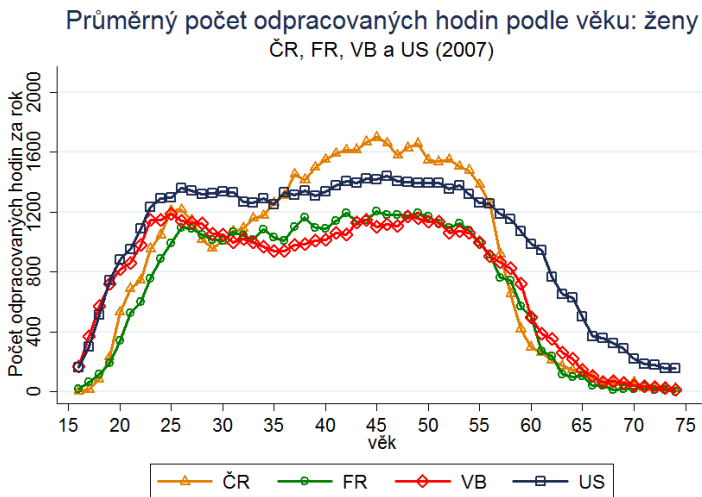
# Srovnání ČR, USA, VB a FR



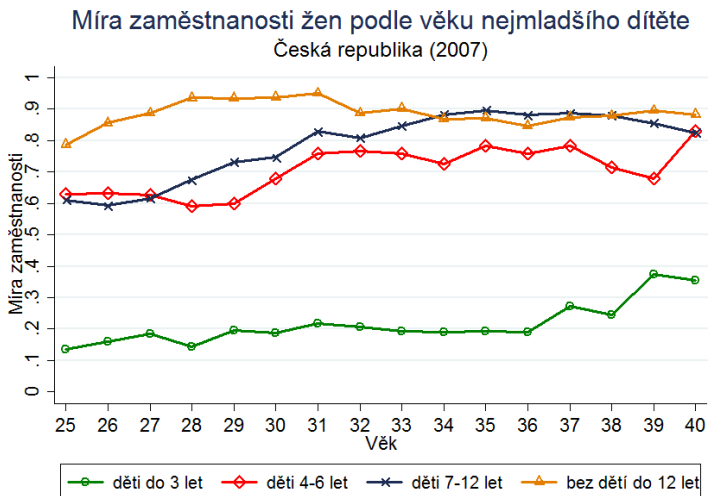
## Srovnání ČR, USA, VB a FR



## Srovnání ČR, USA, VB a FR

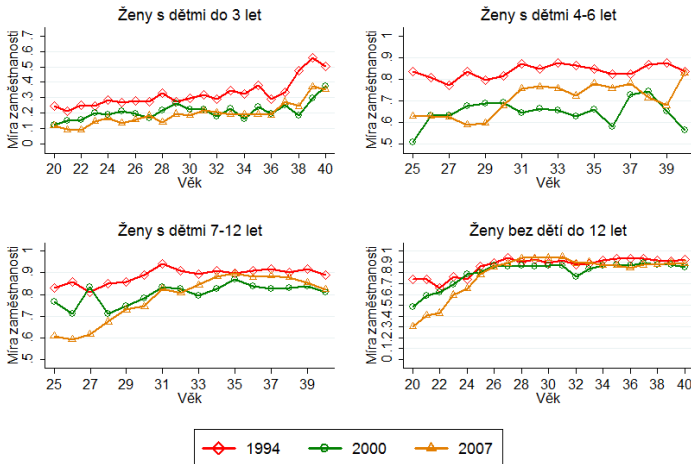


## Profily žen podle počtu dětí



# Profily žen podle počtu dětí

## Vývoj míry zaměstnanosti žen v ČR (1994-2007)



# Závěr

## Nabídka práce mužů

- nízká a v čase klesající zaměstnanost mladých mužů (prodlužování doby studia)
- vysoká zaměstnanost mezi 30 a 55 lety (92 %)
- prudký pokles zaměstnanosti po 55 roku věku

## Nabídka práce žen

- prodlužování doby studia a brzký odchod do důchodu jako u mužů
- velmi nízká zaměstnanost žen s dětmi
- další snižování zaměstnanosti žen s dětmi za posledních 15 let
- zaměstnanost žen starších 40 let převyšuje zaměstnanost v ostatních zemích

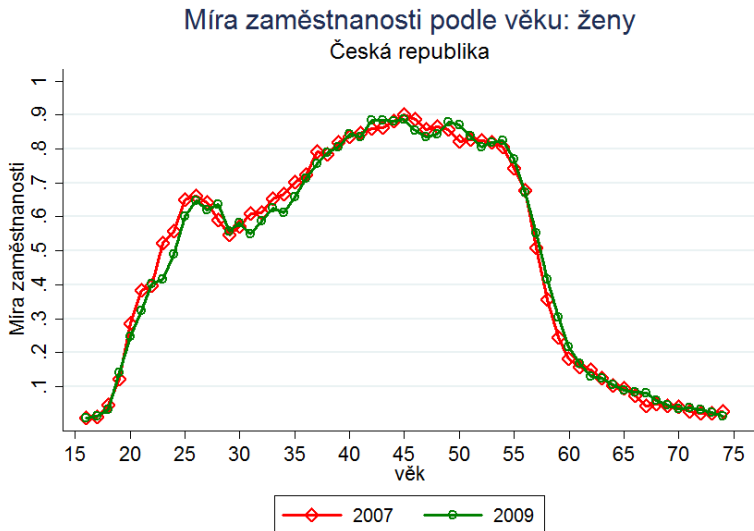
# Děkuji za pozornost



*klara.kaliskova@cerge-ei.cz*

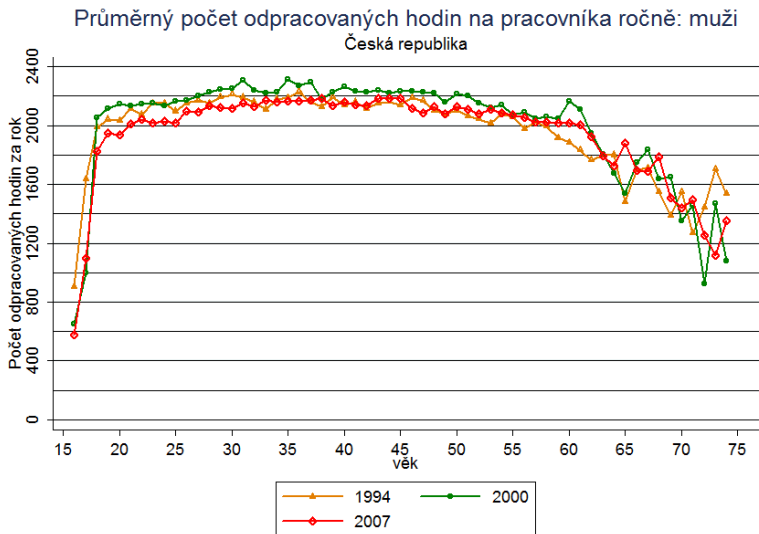
*daniel.munich@cerge-ei.cz*

## Přílohy





## Přílohy



## Přílohy

