

# ČESKO: 20 LET V EVROPSKÉ UNII



**Marek Rojíček**  
předseda Českého statistického úřadu

V květnu letošního roku uplyne 20 let od vstupu Česka do Evropské unie.

Vstup do EU přinesl rychlé změny přímo spojené se zásadami společného trhu, tedy volným pohybem zboží, osob a kapitálu. Vstupem započala etapa silného hospodářského růstu taženého exportními odvětvími. Propojení se zahraničím bylo umocněno i významným přílivem přímých zahraničních investic. Česká ekonomika vstupem do EU získala svou současnou podobu – mimořádně silné zastoupení průmyslu a pozici dodavatele pro obchodní partnery v západní části Unie, zejména v Německu.

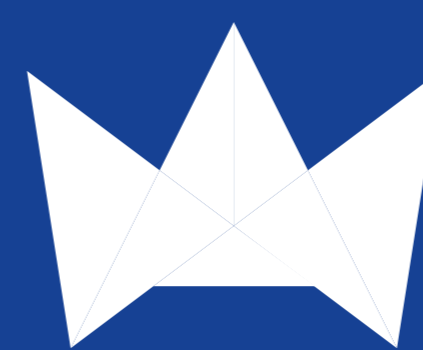
Členství v Evropské unii je spojeno také se změnami v různých společenských oblastech. Poskytuje větší možnosti cestování, studia i pracovní příležitosti v dalších členských zemích. Dochází k transformaci v oblasti energetiky, je kladen větší důraz na ochranu životního prostředí i rozvoj vědy, výzkumu a dalších oblastí, na které se soustředí společná evropská politika. Na pozadí posledních dvaceti let probíhaly také demografické změny, které dopadají na způsob života obyvatel a do budoucna představují výzvy, které bude řešit nejen Česko.

Tato výstava v kompaktní a graficky zajímavé podobě shrnuje společenský i ekonomický vývoj Česka v posledních dvou dekadách a poskytuje také obrázek o pozici naší země v rámci Evropské unie.



[www.czso.cz/20letCRvEU](http://www.czso.cz/20letCRvEU)

# 01 ČESKÁ REPUBLIKA V RÁMCI EU

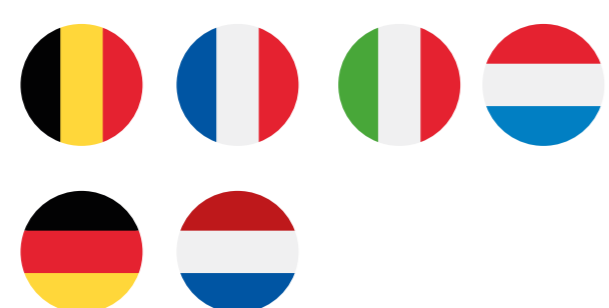


TVOŘÍME EVROPU  
již 20 let



## ČESKÁ REPUBLIKA V RÁMCI EU A JEJÍ ROZŠÍŘOVÁNÍ

**1952** zakládající členové\*



**1973** první rozšíření\*\*



**1981** druhé rozšíření



**1986** třetí rozšíření



**1995** čtvrté rozšíření



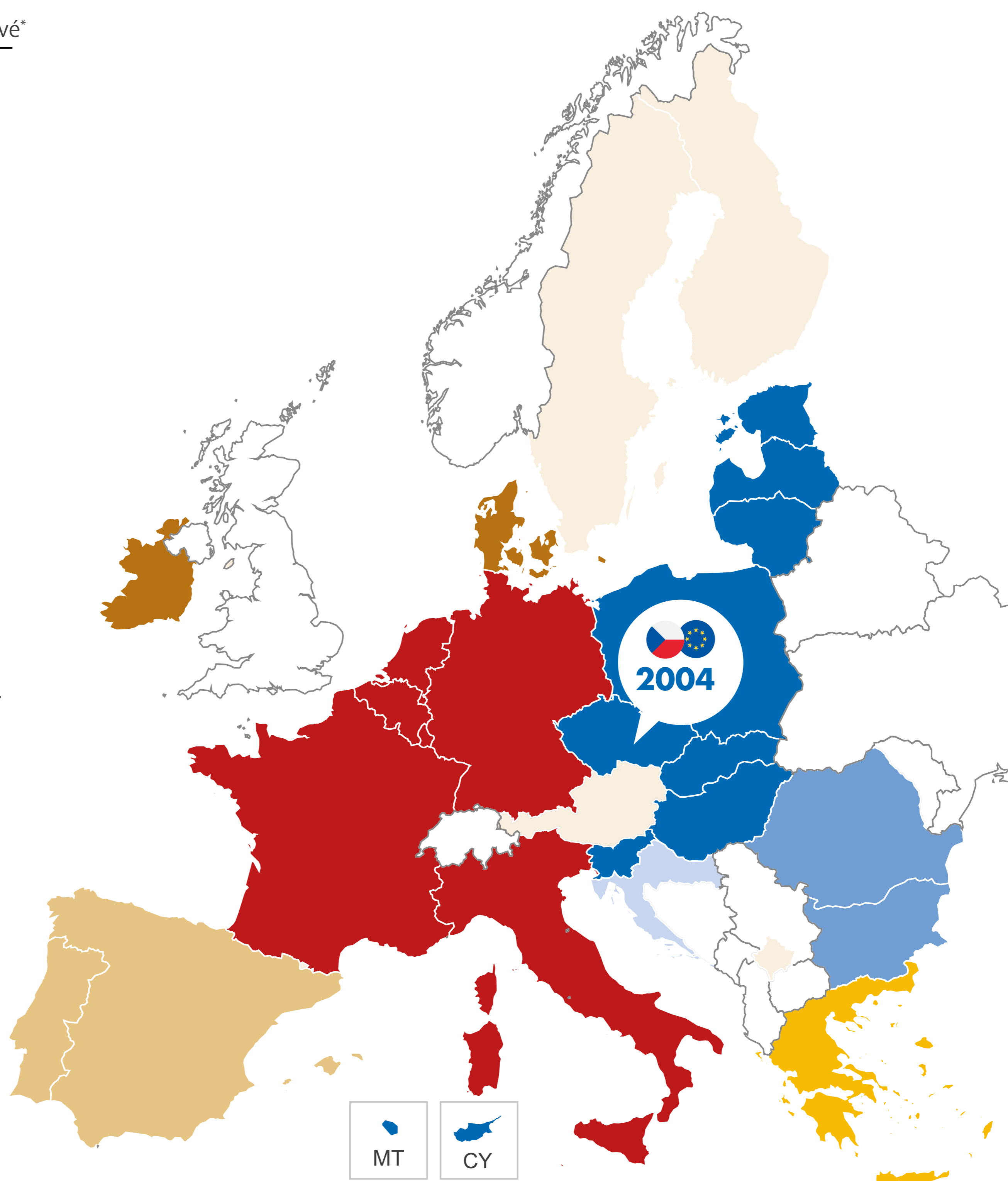
**2004** páté rozšíření



**2007** šesté rozšíření



**2013** sedmé rozšíření



**1952** zakládající člen

**1981** druhé rozšíření

**1995** čtvrté rozšíření

**2007** šesté rozšíření

**1973** první rozšíření

**1986** třetí rozšíření

**2004** páté rozšíření (největší)

**2013** sedmé, zatím poslední rozšíření

\* Jde o zakládající členy Evropského sdružení uhlí a oceli – předchůdce současné EU. Východní část Německa byla integrována až sjednocením západního a východního Německa v roce 1990.

\*\* Od roku 2020 není Velká Británie členem EU.



## POSTAVENÍ ČESKÉ REPUBLIKY V RÁMCI EVROPSKÉ UNIE<sup>1)</sup> (podíl na EU v %)

rozloha státu	1,9
počet obyvatel	2,4
HDP (běžné ceny)	1,8
obyvatelstvo ve věku pod 15 let	2,6
obyvatelstvo ve věku 65 a více let	2,3
obyvatelé s cizím státním občanstvím	2,1
držitelé statusu dočasné ochrany	8,9
studenti na terciárním stupni vzdělávání	1,8
počet učitelů a akademických pracovníků v terciárním stupni vzdělávání	1,3
vývoz zboží do členských států EU	4,4
vývoz zboží mimo členské státy EU	1,6
investice (běžné ceny)	2,2
spotřeba vládních institucí (běžné ceny)	1,7
dluh vládního sektoru (v eurech)	0,9
sklizeň obilovin	3,0
zahraniční hosté ze zemí mimo EU ubytovaní v hromadných ubytovacích zařízeních	2,0
celková zaměstnanost	2,5
celková zaměstnanost v průmyslu	4,5
zaměstnanost v high-tech odvětvích	2,8
výzkumní pracovníci (po přepočtu na plné úvazky)	2,4
osoby pracující na zkrácený úvazek	0,9
dlouhodobě nezaměstnaní (nad 1 rok)	0,8
celkové emise skleníkových plynů (v ekvivalentu Co <sub>2</sub> )	3,0
výdaje vládního sektoru na ochranu životního prostředí	1,8
produkce podnikového odpadu	1,7
produkce komunálního odpadu	2,5
rozloha chráněných území pro biodiverzitu <sup>2)</sup>	1,5

<sup>1)</sup> Ukazatele se v závislosti na dostupnosti vztahují převážně k letům 2022 a 2023. Část k rokům 2020 a 2021.

<sup>2)</sup> Zahrnuje suchozemská území zařazená do evropského systému NATURA 2000.

# 03 ČESKÁ REPUBLIKA V RÁMCI EU

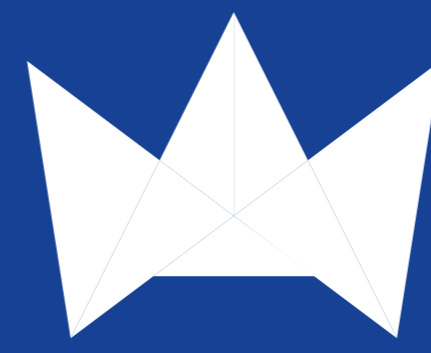


TVOŘÍME EVROPU  
již 20 let

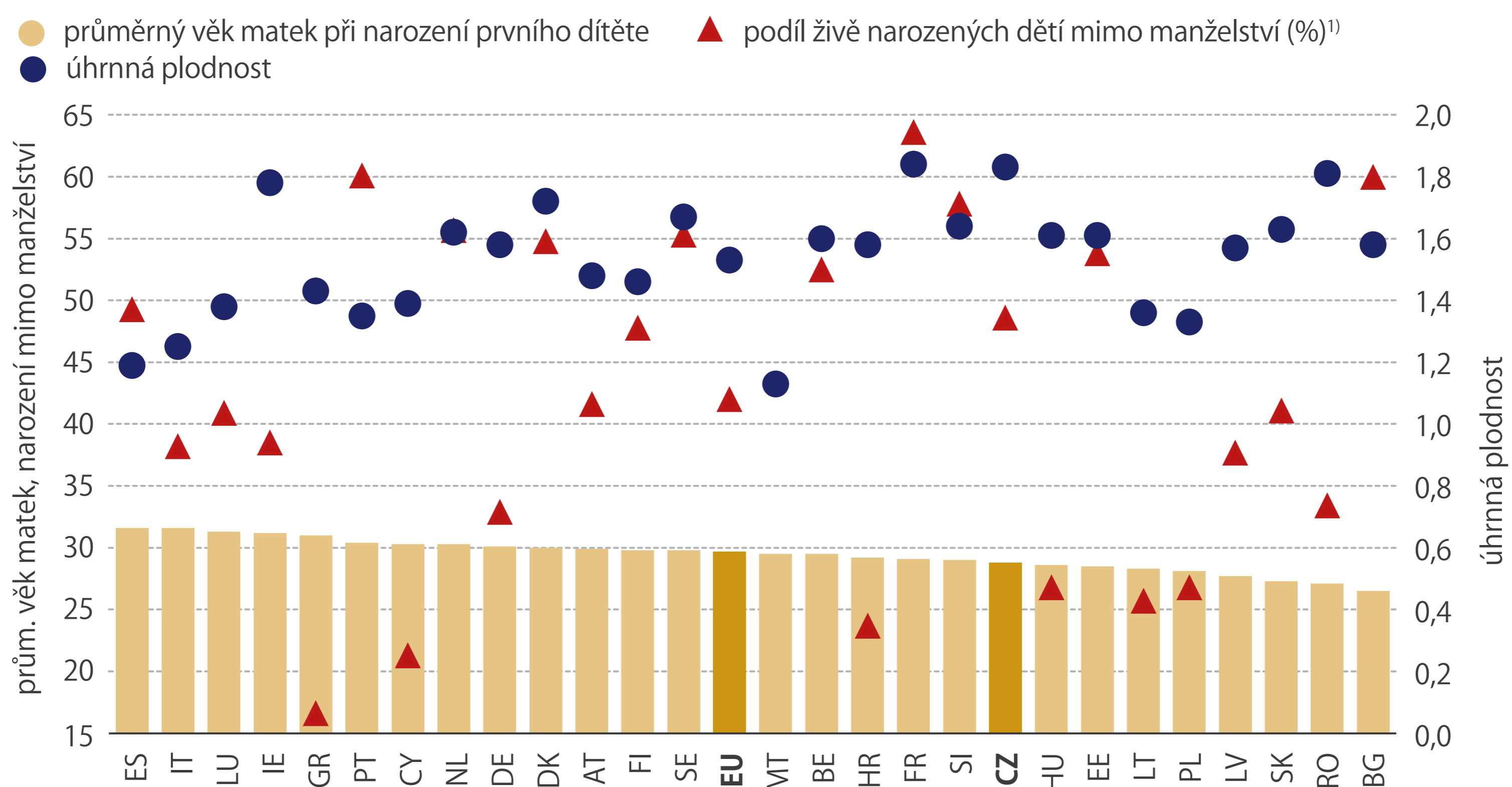


## VĚDĚLI JSTE, ŽE ČESKO V RÁMCI EVROPSKÉ UNIE MĚLO...?

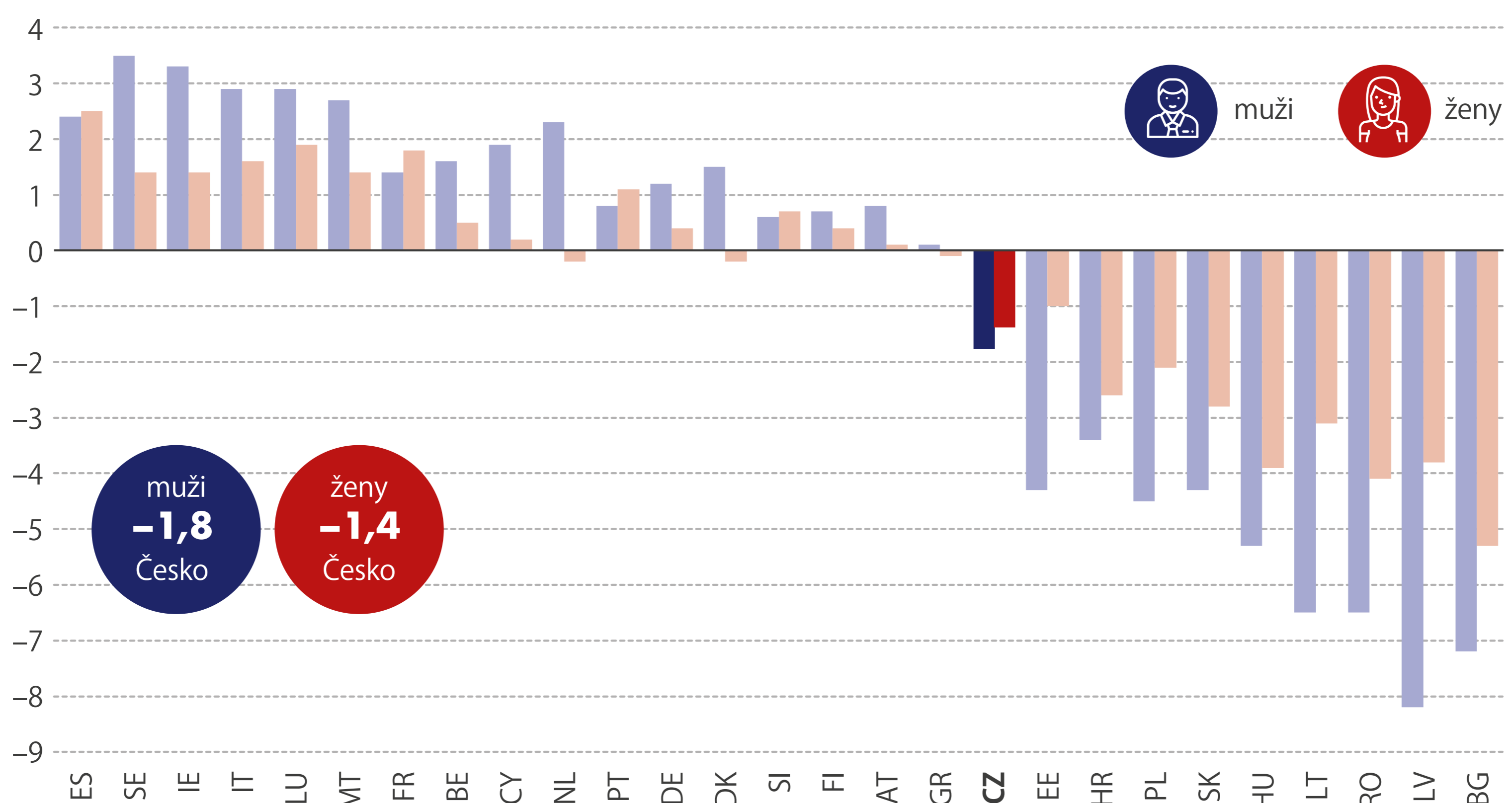




## ÚHRNNÁ PLODNOST ŽEN A PRŮMĚRNÝ VĚK MATEK PŘI NAROZENÍ PRVNÍHO DÍTĚTE VE STÁTECH EU V ROCE 2021<sup>1)</sup>

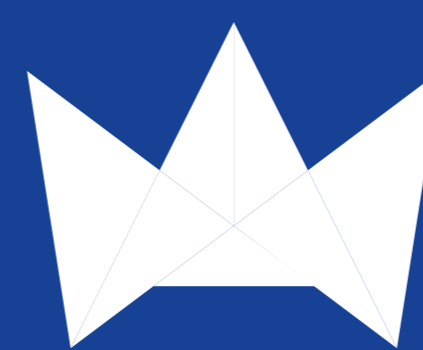


## STŘEDNÍ DÉLKA ŽIVOTA MUŽŮ A ŽEN: ROZDÍL OD PRŮMĚRNÉ DÉLKY ZA MUŽE I ŽENY V EU V ROCE 2022 (v letech)<sup>2)</sup>

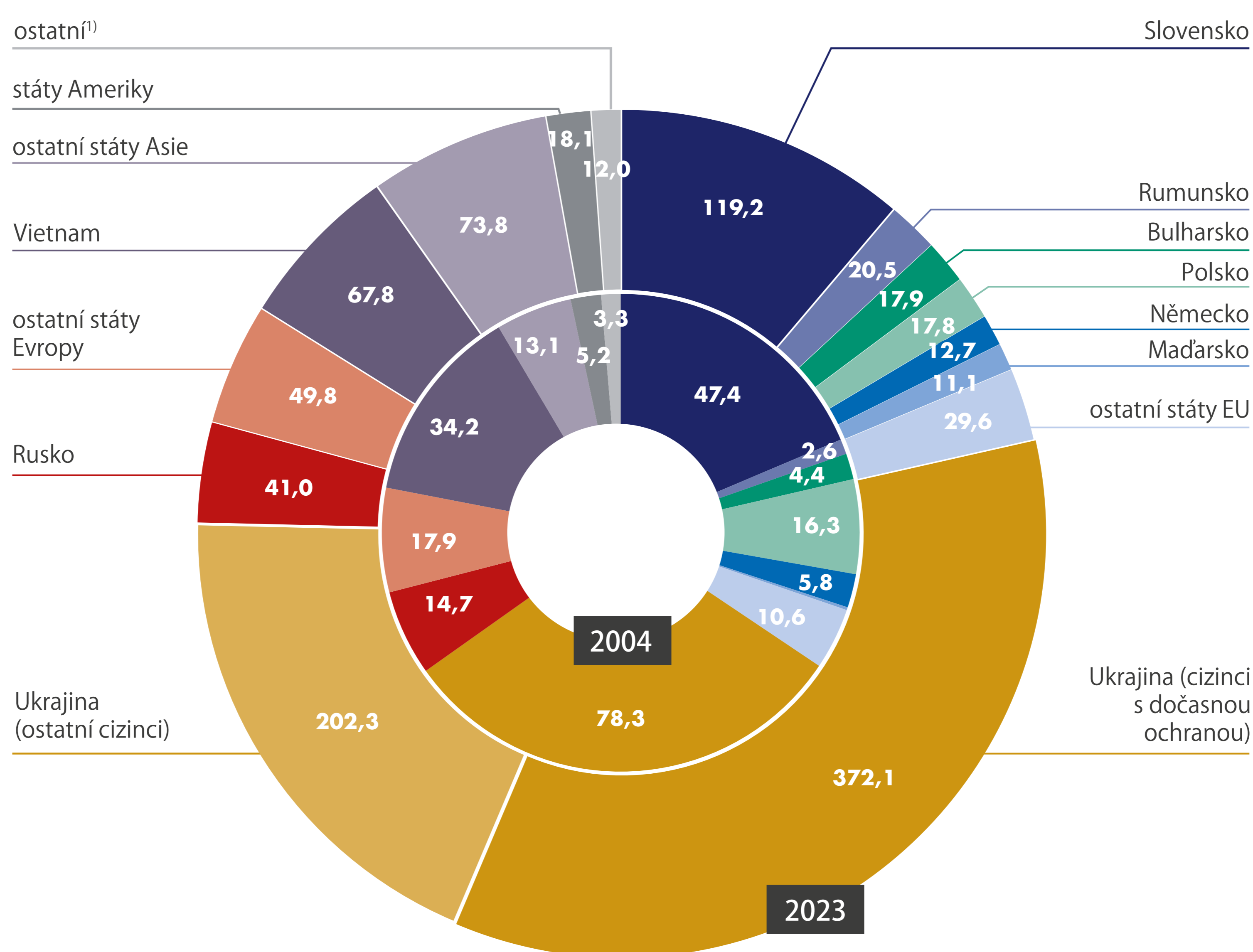


<sup>1)</sup> EU a Švédsko: údaje z roku 2020, Irsko, Estonsko a Kypr: z roku 2019, Belgie: z roku 2018. Údaje za Maltu nebyly k dispozici.

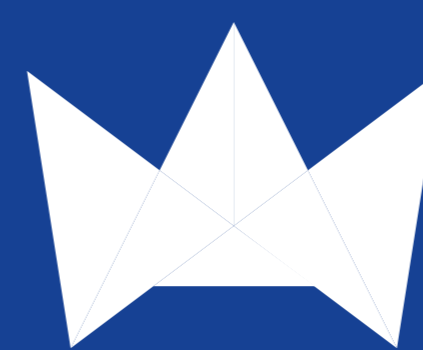
<sup>2)</sup> Za Německo a Irsko údaje z roku 2021.



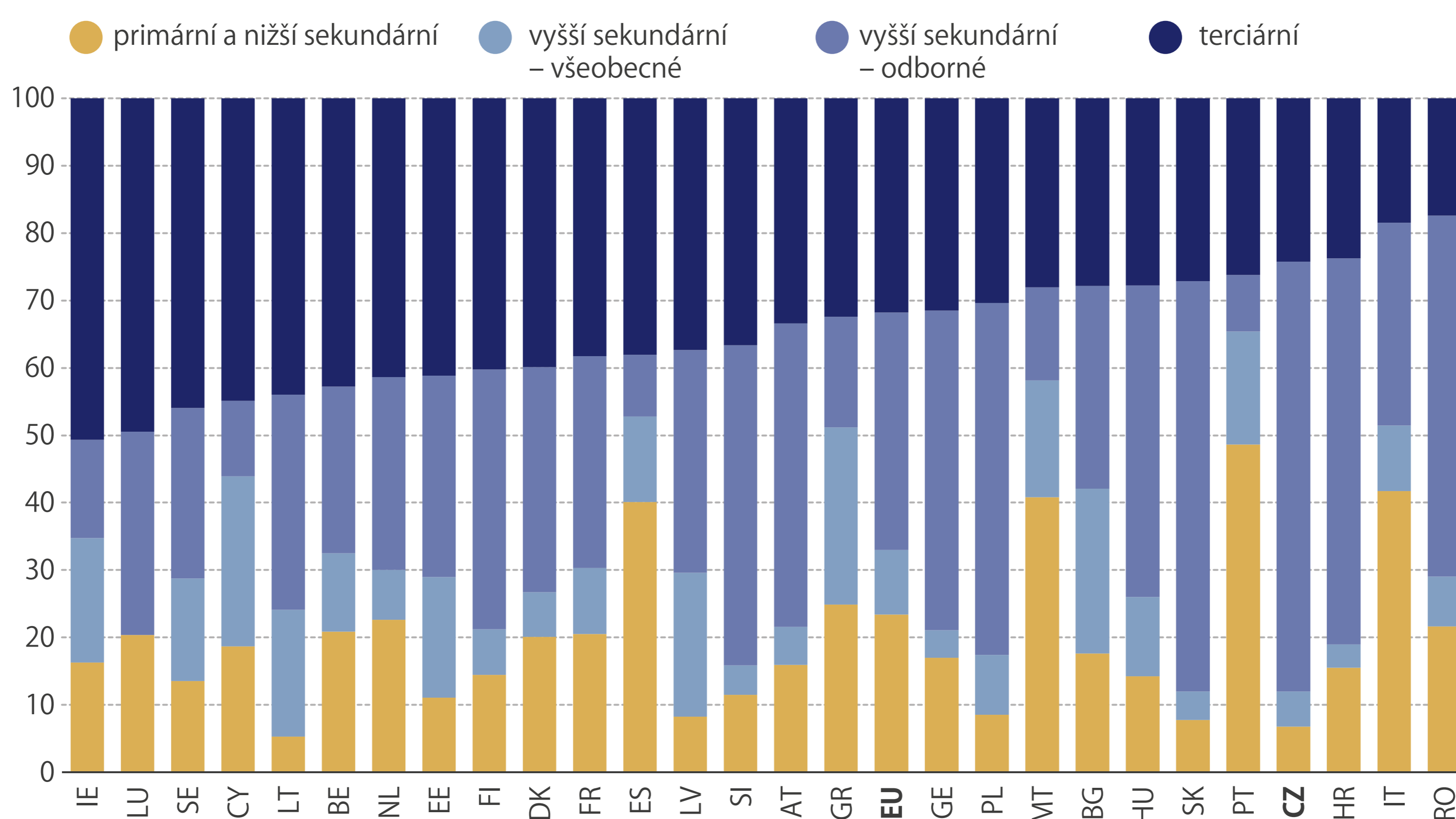
## CIZINCI V ČR PODLE STÁTNÍHO OBČANSTVÍ (v tis., k 31. 12.)



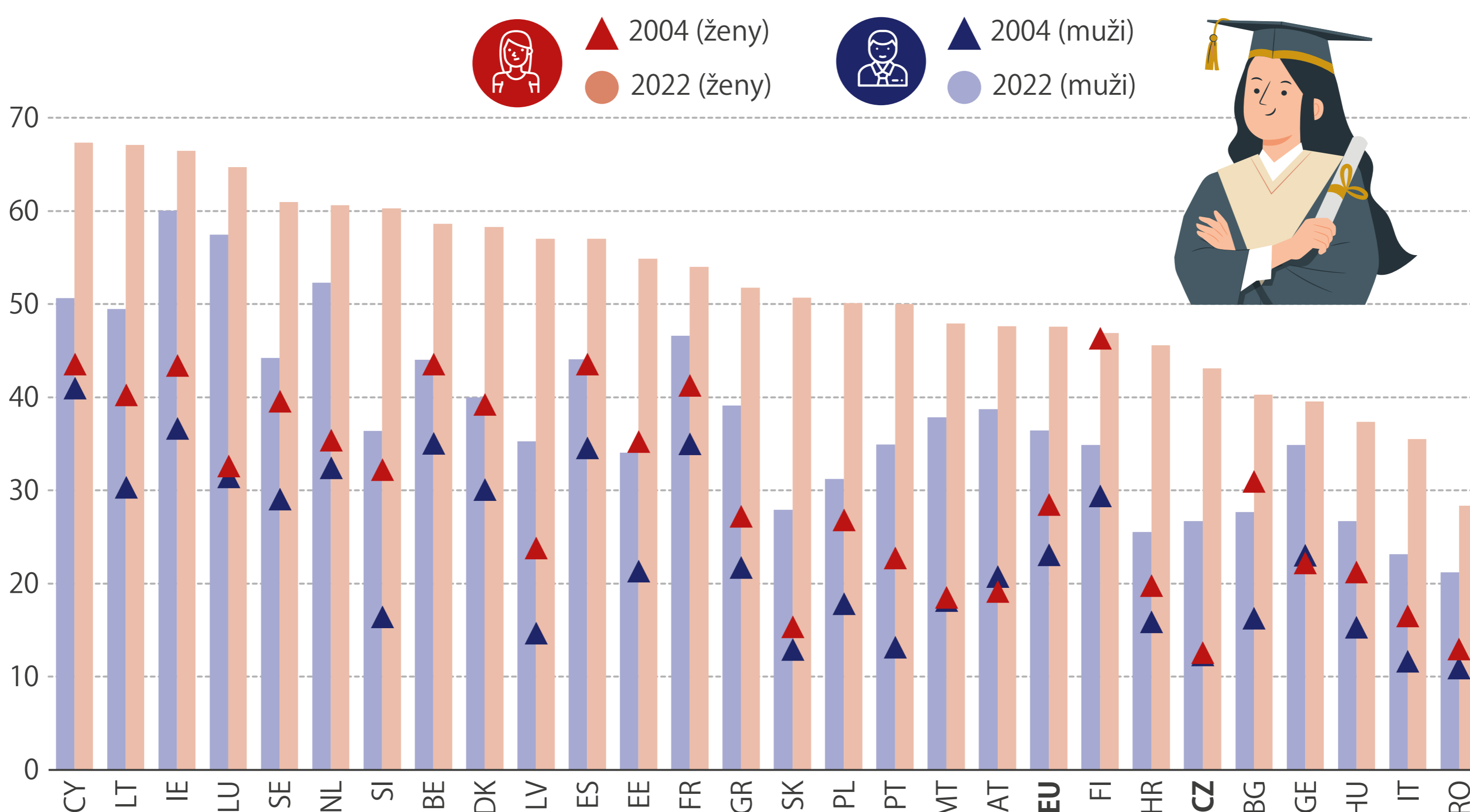
<sup>1)</sup> Afrika, Austrálie a Oceánie, osoby bez státního občanství, nezjištěno.  
Zdroj: Ředitelství služby cizinecké policie v ČR



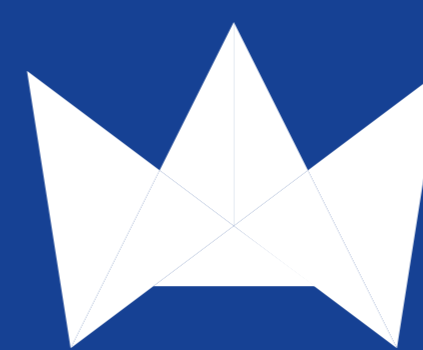
## NEJVYŠŠÍ DOSAŽENÉ VZDĚLÁNÍ OBYVATEL VE VĚKU 25–74 LET VE STÁTECH EU V ROCE 2022 (v %)



## PODÍL OBYVATEL VE VĚKU 25–34 LET S TERCIÁRNÍM VZDĚLÁNÍM VE STÁTECH EU V ROCE 2004 A 2022 (v %)



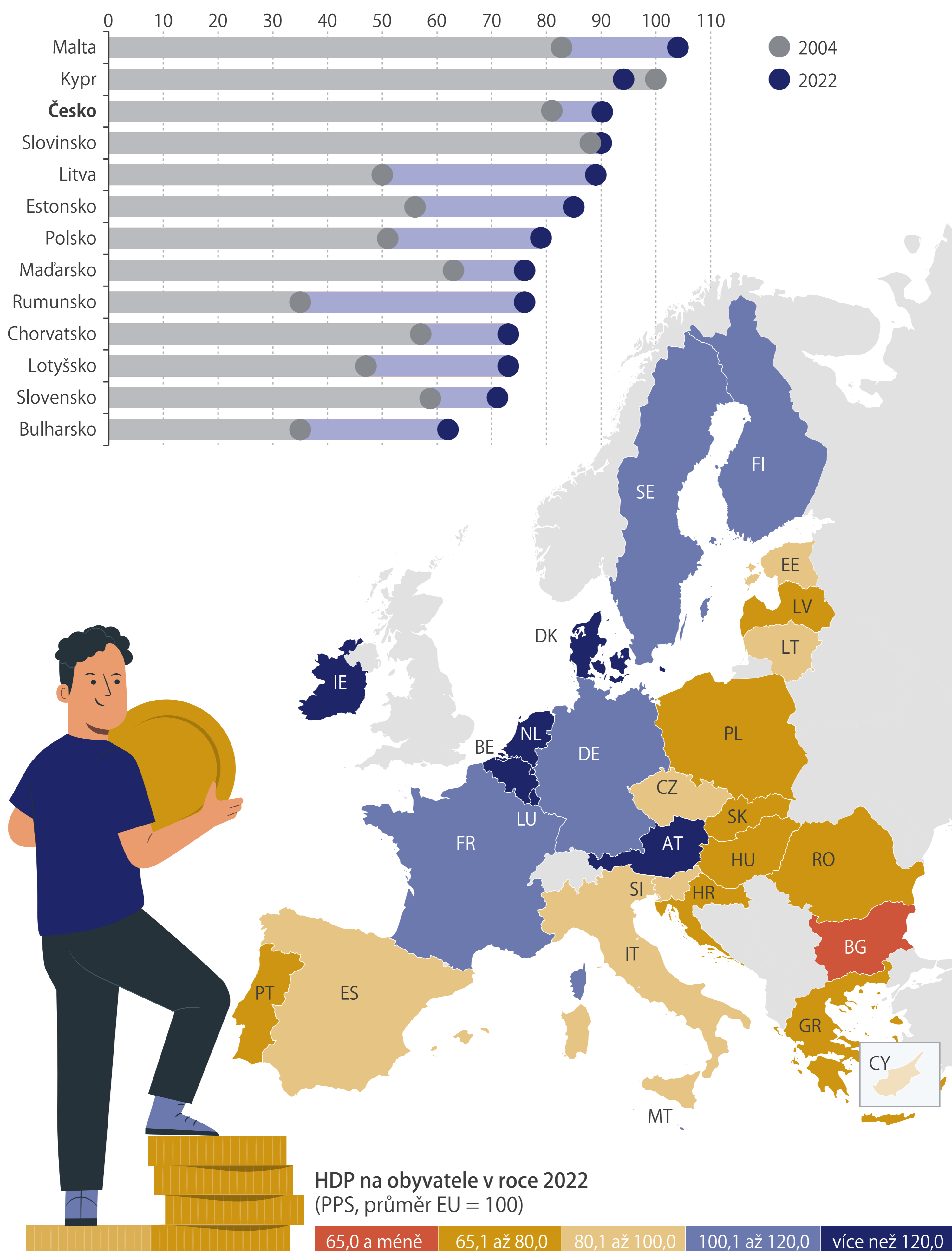
# 07 HRUBÝ DOMÁCÍ PRODUKT



TVOŘÍME EVROPU  
již 20 let



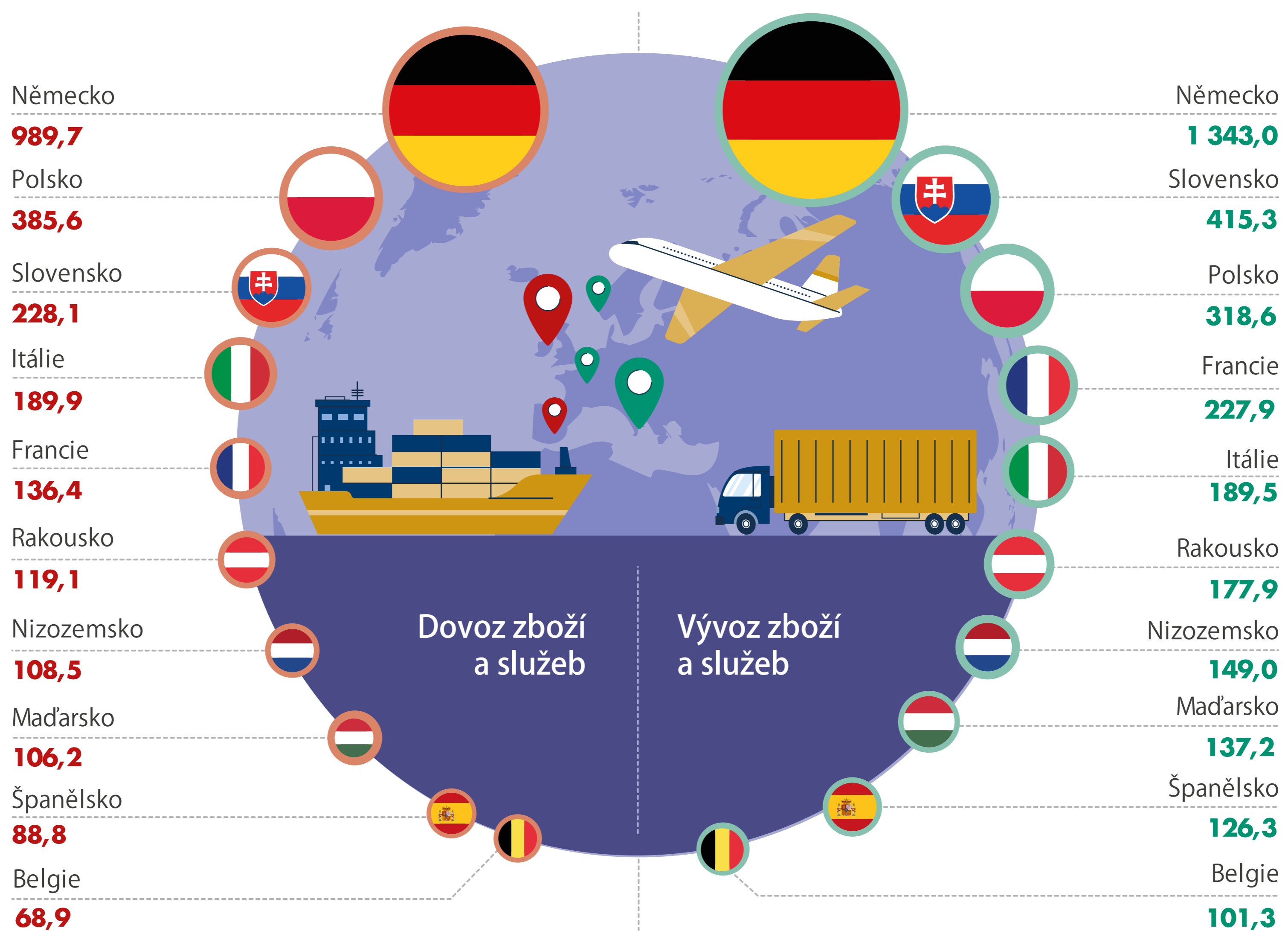
## HDP NA OBYVATELE V ZEMÍCH, KTERÉ VSTOUPILY DO EU PO ROCE 2000 (PPS, průměr EU = 100)



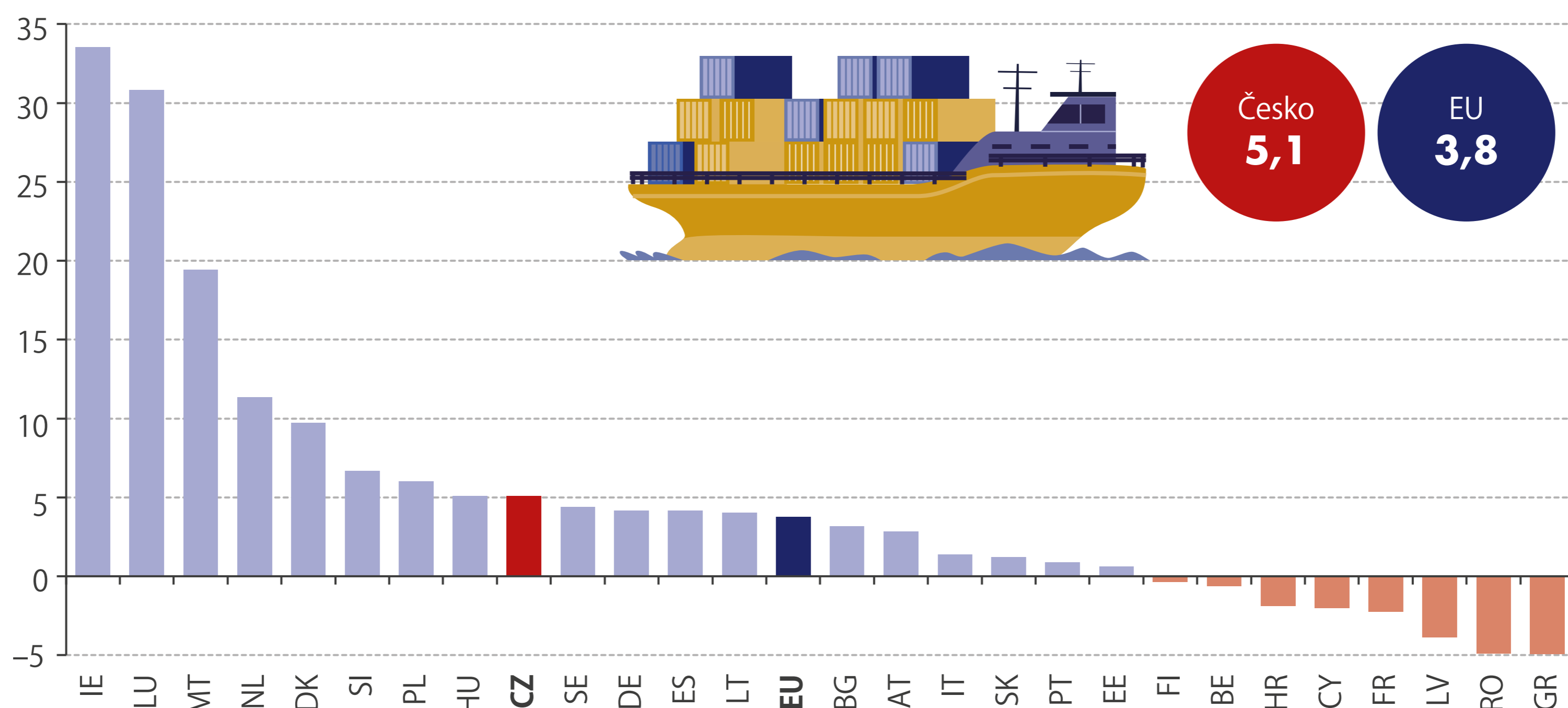




## ZAHRANIČNÍ OBCHOD SE ZBOŽÍM: HLAVNÍ PARTNEŘI Z EU (rok 2023 v mld. korun)

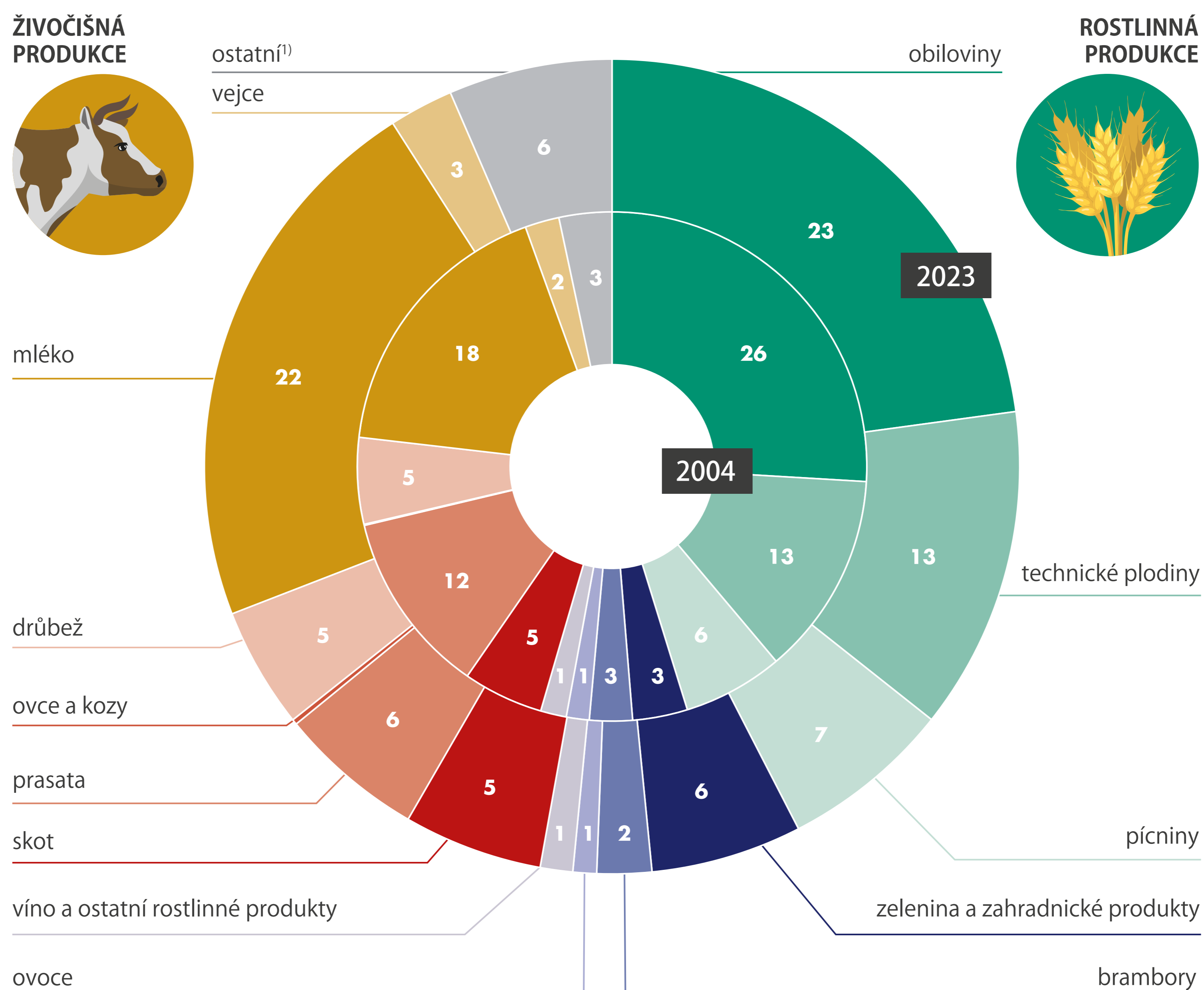


## PODÍL PŘEBYTKU (+) NEBO DEFICITU (-) OBCHODU SE ZBOŽÍM A SLUŽBAMI NA HRUBÉM DOMÁCÍM PRODUKTU V ROCE 2023





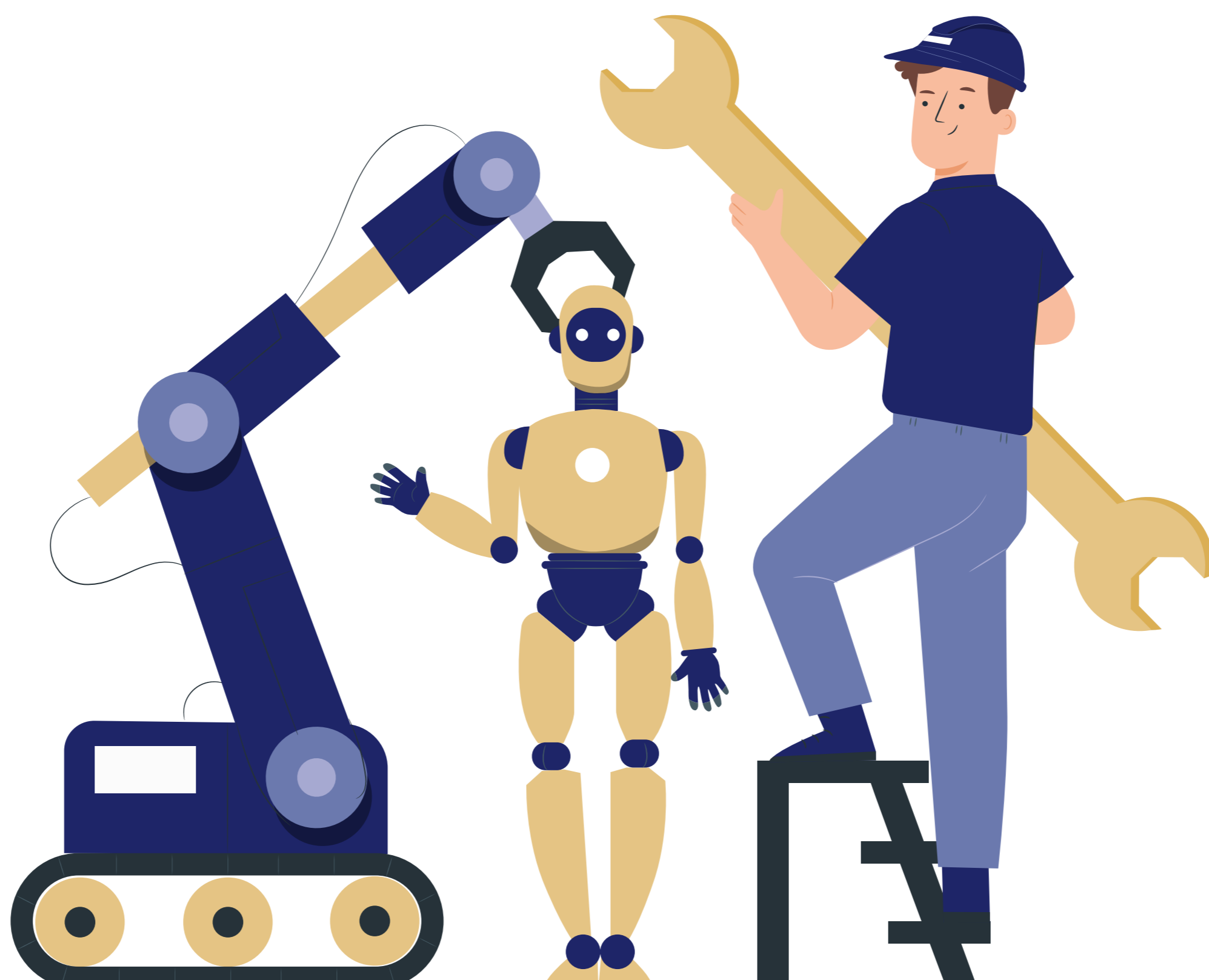
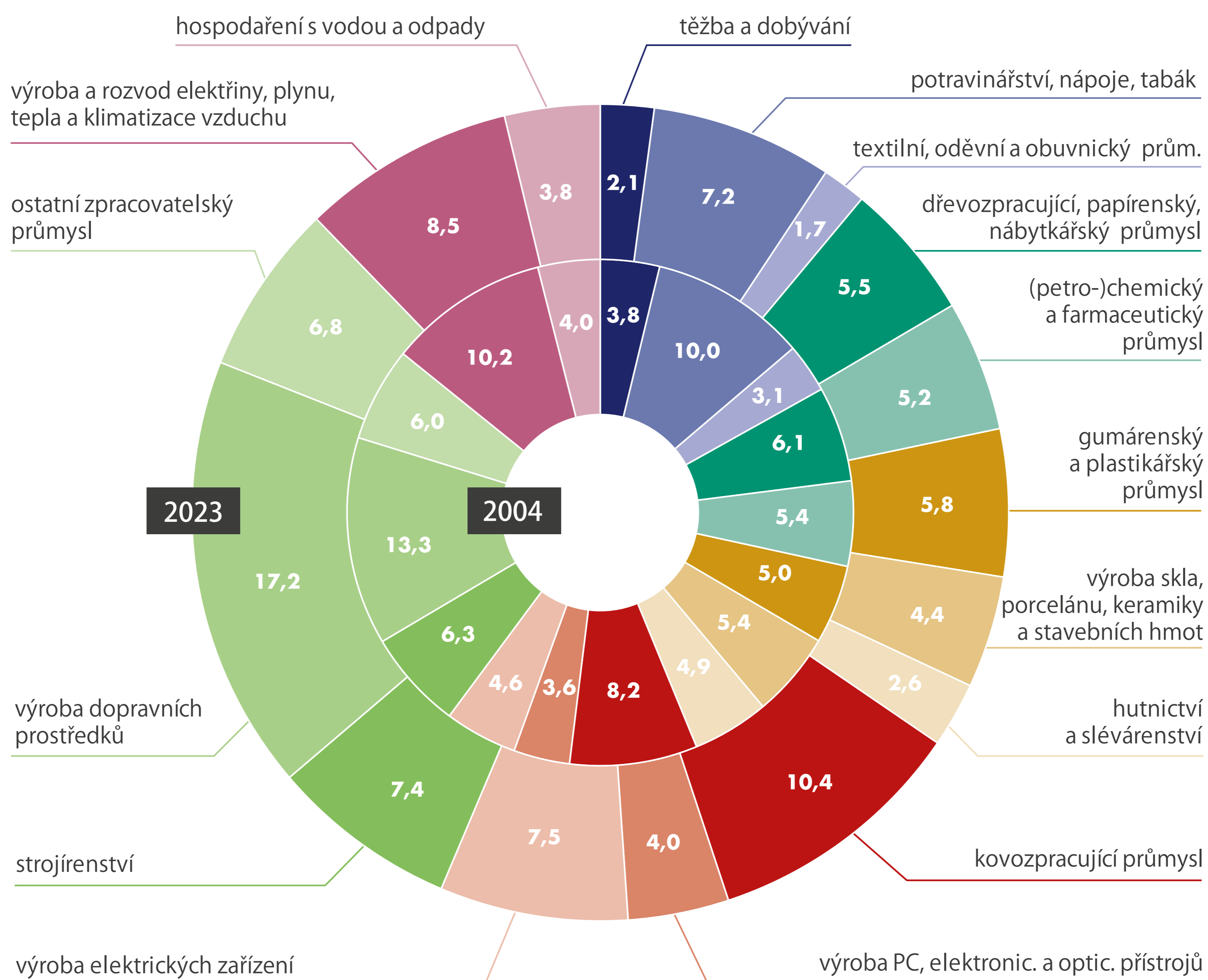
## STRUKTURA PRODUKCE ZEMĚDĚLSKÉHO ODVĚTVÍ V ČR (v %, běžné ceny)<sup>1)</sup>



<sup>1)</sup> Zemědělské služby a nezemědělské vedlejší činnosti.

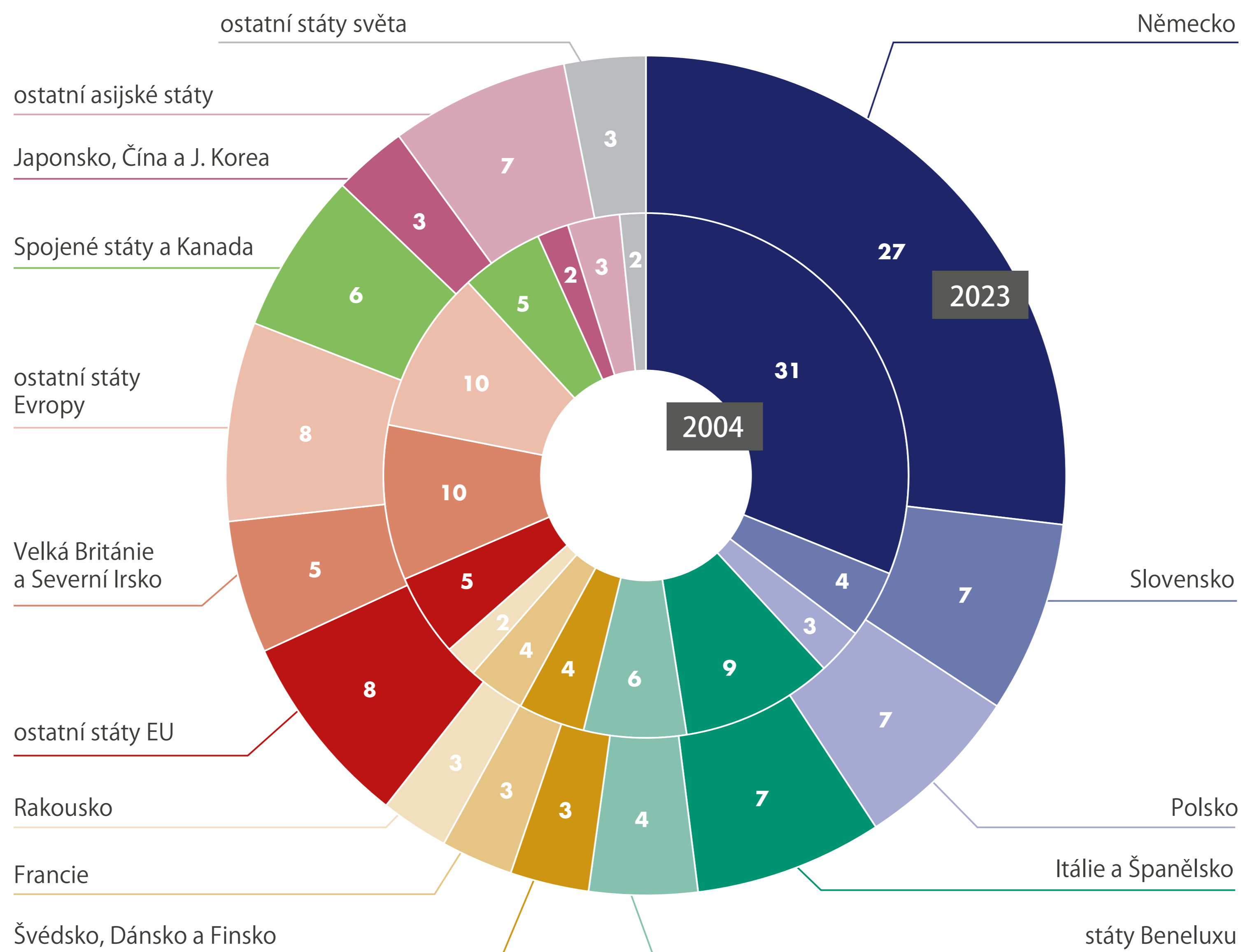


## HRUBÁ PŘIDANÁ HODNOTA PODLE HLAVNÍCH PRŮMYSLOVÝCH ODVĚTVÍ V ČR (v %)





## STRUKTURA PŘENOCOVÁNÍ ZAHRANIČNÍCH HOSTŮ (DLE STÁTNÍHO OBČANSTVÍ) V HROMADNÝCH UBYTOVACÍCH ZAŘÍZENÍCH CESTOVNÍHO RUCHU V ČR (v %)



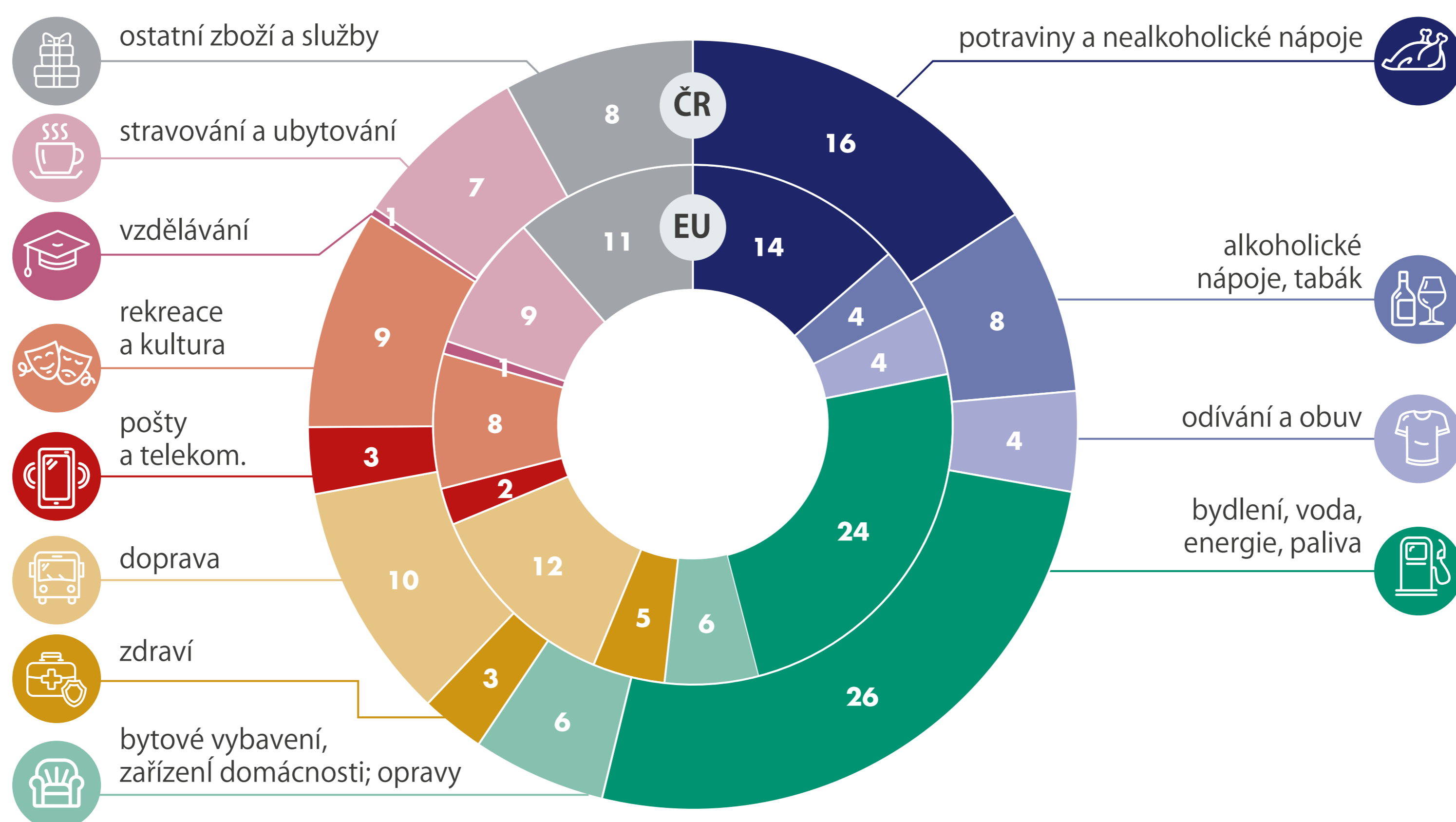
# 12 SPOTŘEBA DOMÁCNOSTÍ A VLÁDNÍ SPOTŘEBA



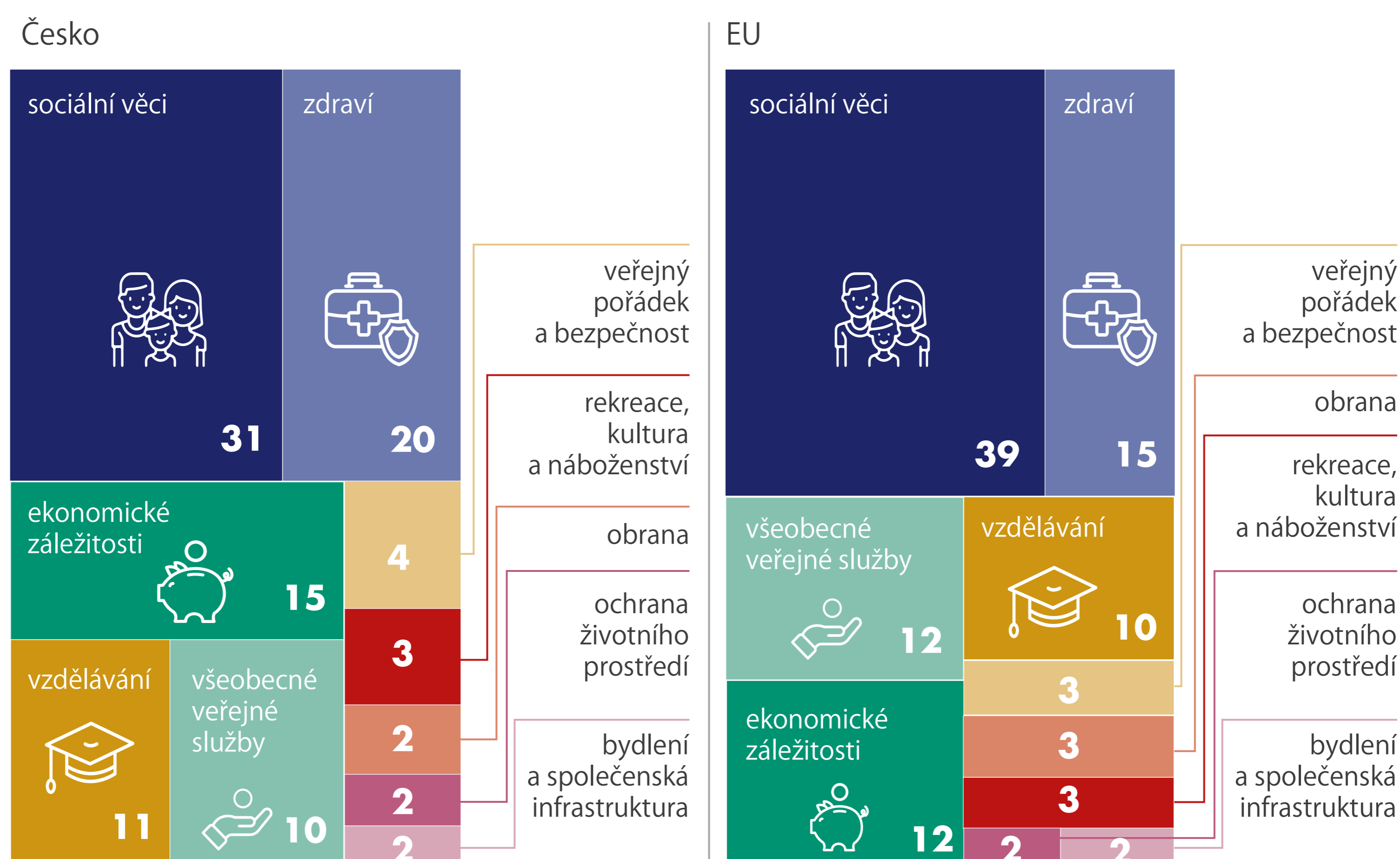
TVOŘÍME EVROPU  
již 20 let



## STRUKTURA SPOTŘEBY DOMÁCNOSTÍ V ROCE 2022 (v % z celkových výdajů)



## VLÁDNÍ SPOTŘEBA PODLE ÚČELU V ROCE 2022 (v % z celkových výdajů)



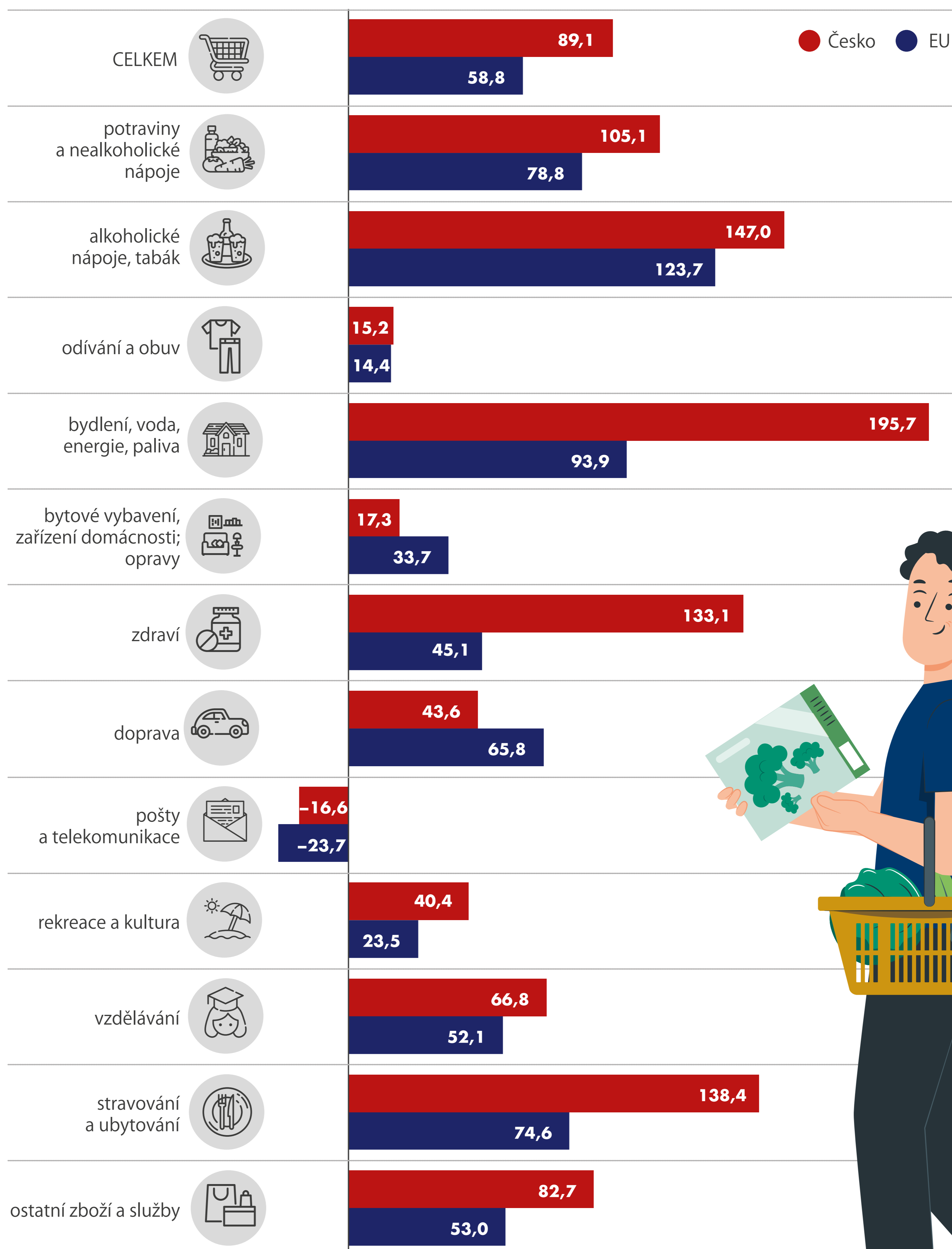
# 13 SPOTŘEBITELSKÉ CENY

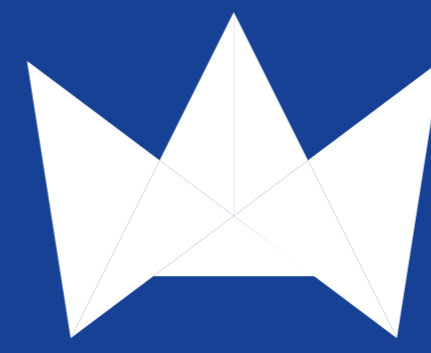


TVOŘÍME EVROPU  
již 20 let

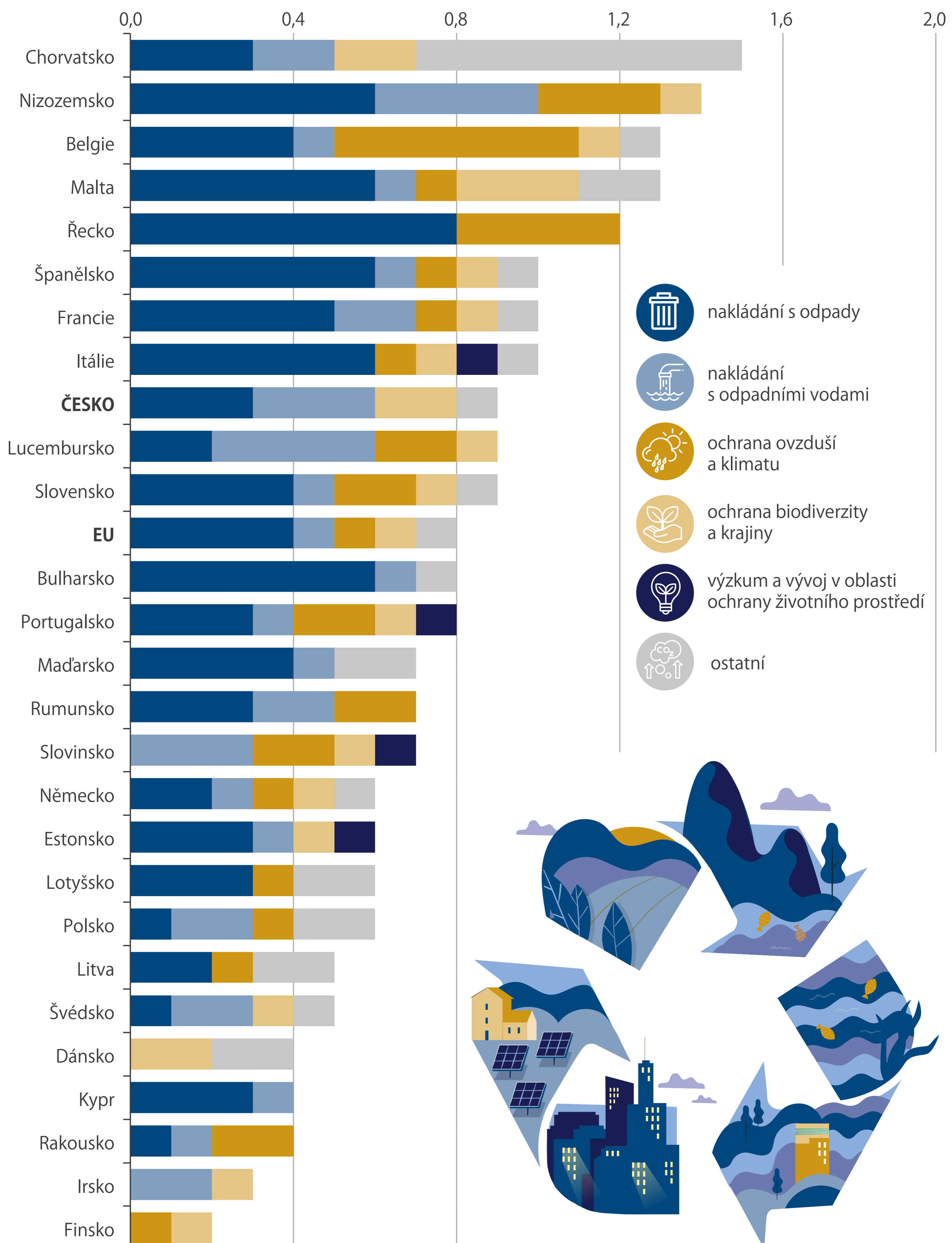


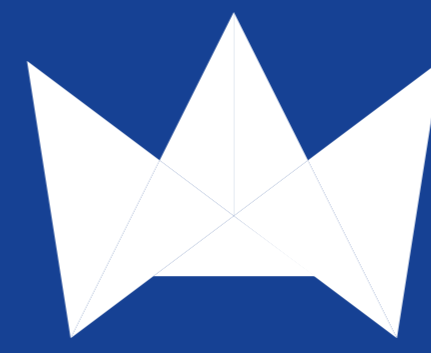
## CELKOVÉ NAVÝŠENÍ SPOTŘEBITELSKÝCH CEN V ČR A EU V OBDOBÍ LET 2004–2023 (v %)



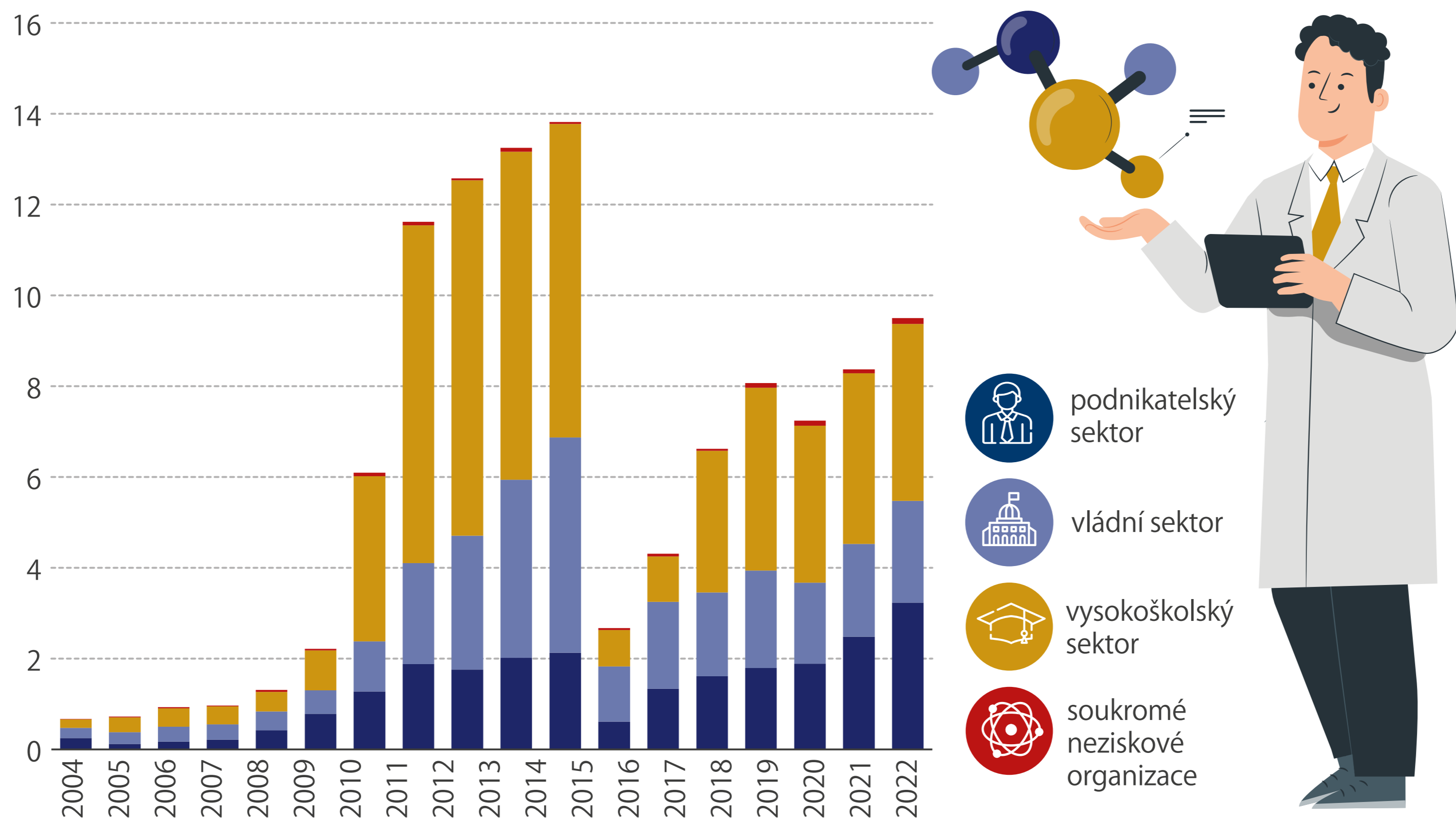


## STRUKTURA VÝDAJŮ VLÁDNÍHO SEKTORU NA OCHRANU ŽIVOTNÍHO PROSTŘEDÍ A JEJICH PODÍL NA HDP V ROCE 2021 (v %)

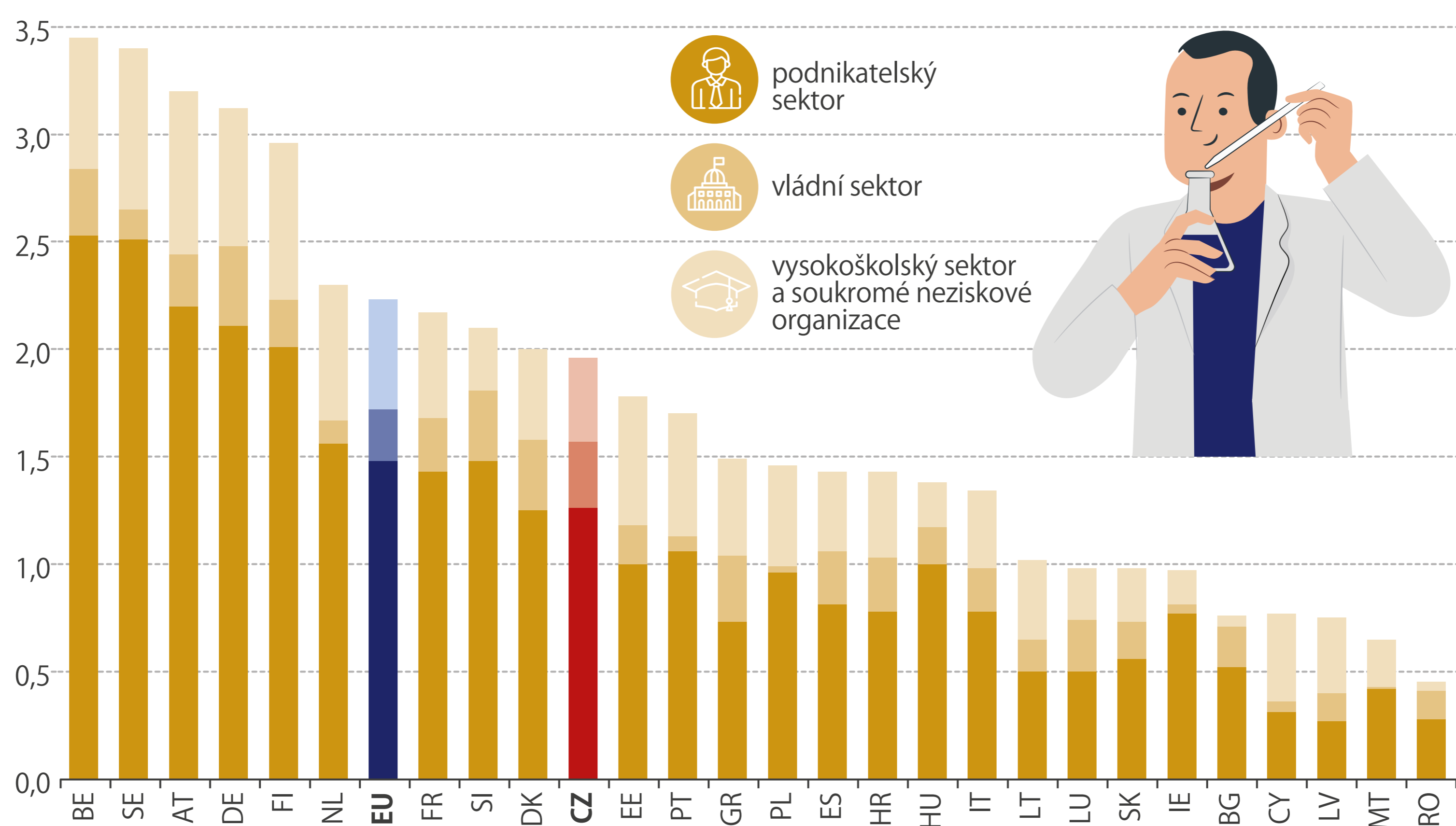




## VÝDAJE NA VĚDU A VÝZKUM V ČR FINANCOVANÉ Z VEŘEJNÝCH ZAHRA NIČNÍCH ZDROJŮ PODLE SEKTORU PROVÁDĚNÍ (v mld. Kč)



## PODÍL CELKOVÝCH VÝDAJŮ NA VĚDU A VÝZKUM NA HDP PODLE SEKTORU PROVÁDĚNÍ V ROCE 2022<sup>1)</sup> (v %)



<sup>1)</sup> Údaj za Dánsko je z roku 2021.