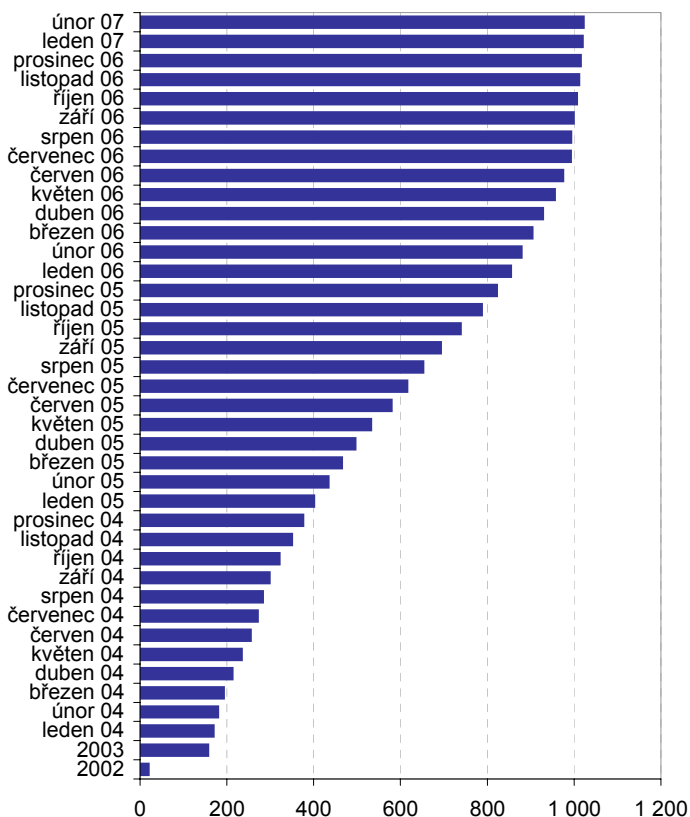
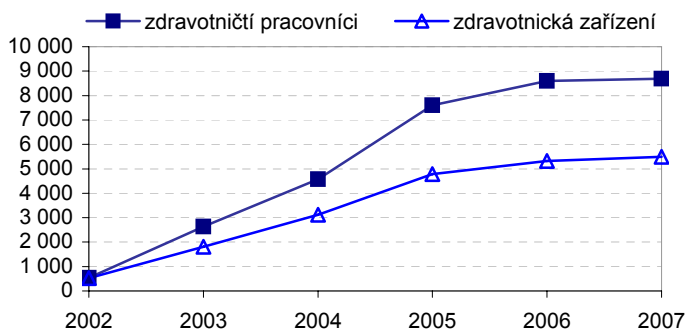


Graf 6.11 Klienti (elektronické zdravotní knížky) registrovaní v systému IZIP (počet v tisících)

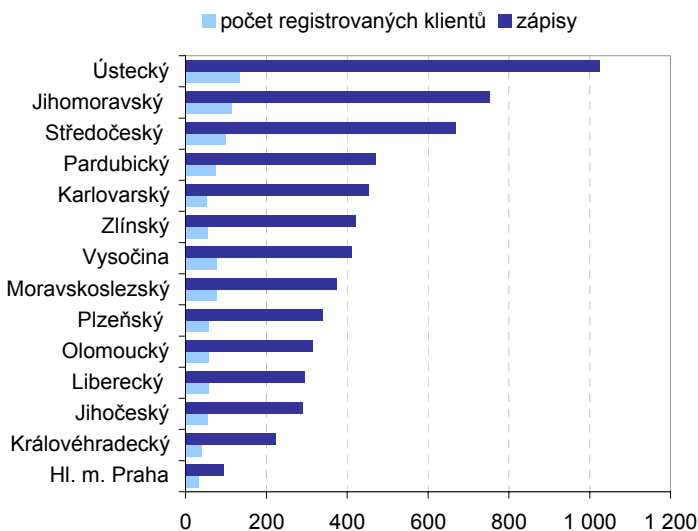


Graf 6.12 Vývoj počtu zdravotnických zařízení a zdravotnických pracovníků* registrovaní v systému IZIP



*Jedná se o zaměstnance registrovaných zdravotnických zařízení

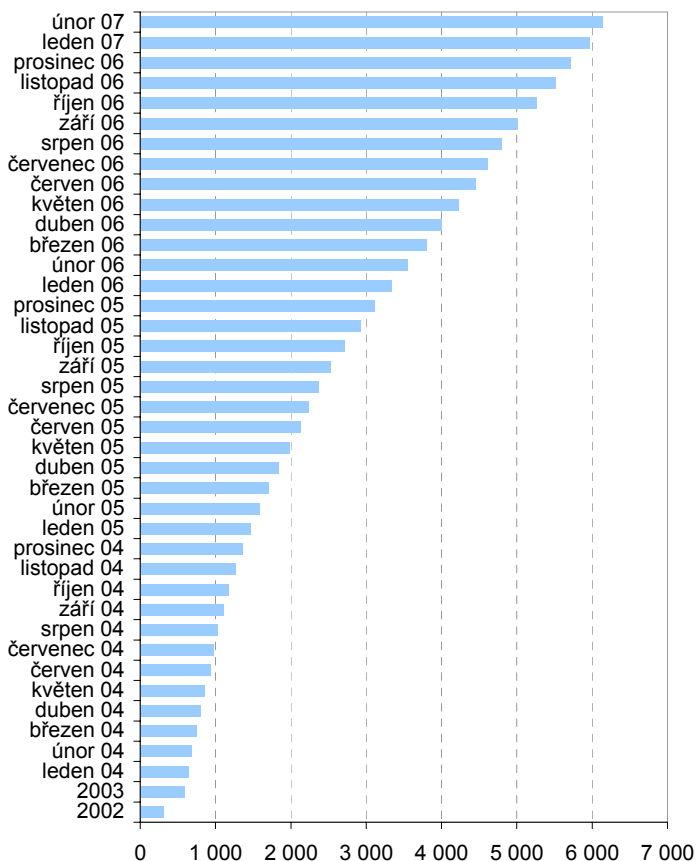
Zdroj: IZIP, a.s.

Graf 6.13 Zdravotnická zařízení a zdravotničtí pracovníci registrovaní v systému IZIP, podle krajů; 2007**Graf 6.14 Elektronické zdravotní knížky* a zápisy v systému IZIP podle krajů (počet v tisících); 2007**

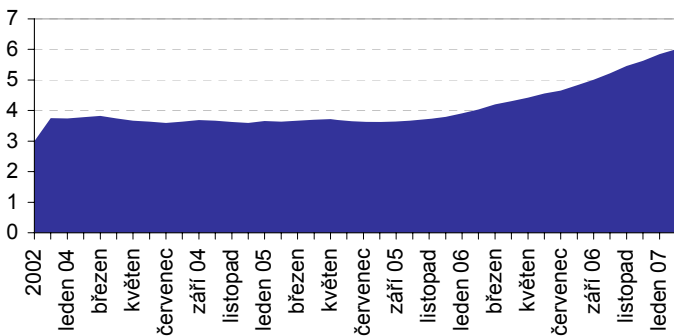
*Vyjadřuje počet klientů registrovaných v systému IZIP

Zdroj: IZIP, a.s.

Graf 6.15 Počet zápisů v elektronických zdravotních knížkách (počet v tisících)



Graf 6.16 Průměrný počet zápisů připadajících na jednu elektronickou zdravotní knížku



Zdroj: IZIP, a.s.