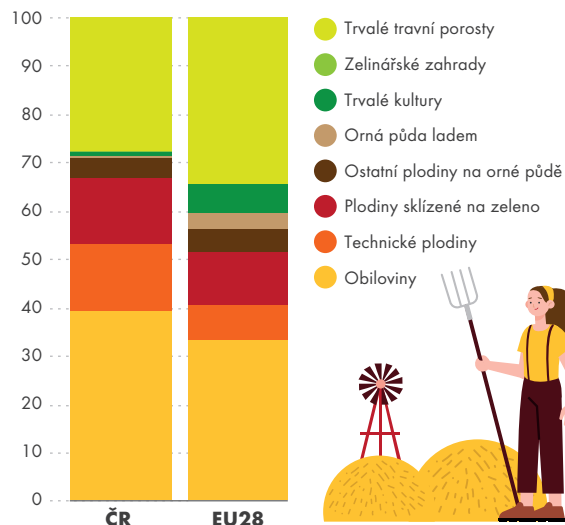


Využití obhospodařované zemědělské půdy v ČR a Evropské unii, 2016 (%)



Pozice českého zemědělství v Evropské unii, 2016

ČESKÁ REPUBLIKA V RÁMCI EU28 ZAUJÍMÁ:

1. místo v průměrné výměře zemědělské půdy na jeden subjekt (130,2 ha; EU28: 16,6 ha)
1. místo v počtu pracujících na jeden zemědělský subjekt (4,9 osoby; EU28: 2,0 osoby)
1. místo v podílu ploch řepky (15,7 % orné půdy; EU28: 6,3 %)
2. místo v podílu ekologicky hospodařících subjektů (11,4 %; EU28: 2,4 %)
5. místo v podílu ekologicky obhospodařované zemědělské půdy (13,0 %; EU28: 5,5 %)
5. místo v podílu subjektů právnických osob (11,8 %; EU28: 2,8 %)
24. místo v počtu pracujících na 100 ha zemědělské půdy (3,8 osoby; EU28: 11,8 osoby)
24. místo v podílu vlastní zemědělské půdy (26,9 %; EU28: 46,1 %)
28. místo v podílu rodinných pracovníků (37,2 %; EU28: 89,5 %)

Vybrané ukazatele zemědělství v hlavním městě Praze a ve Středočeském kraji

	2000	2016	Index (%)	Podíl na ČR v % (2016)
Zemědělské subjekty celkem	3 890	3 512	90,3	13,2
fyzické osoby	3 479	3 043	87,5	13,0
právnické osoby	411	470	114,3	15,0
Pracovníci v zemědělství (pravidelně zaměstnaní)	21 414	18 115	84,6	13,9
podíl žen (%)	35,0	32,9	-2,1 p. b.	x
Obhospodařovaná zemědělská půda celkem (ha)	565 505	560 701	99,2	16,2
orná půda	510 526	487 467	95,5	19,7
trvalé travní porosty	48 028	67 673	140,9	7,2
ovocné sady	3 869	3 478	89,9	19,1
Ekologicky obhospodařovaná zemědělská půda (ha)	1 710	16 314	953,8	3,6
Stavy zvířat (ks)				
skot	178 814	146 593	82,0	10,4
prasata	501 825	311 189	62,0	20,2
ovce	5 847	28 182	482,0	12,2
drůbež (tis. ks)	5 535	5 914	106,8	23,6

KONTAKTY

Odbor statistiky zemědělství a lesnictví, průmyslu, stavebnictví a energetiky
 e-mail: klara.cermakova@czso.cz
 marcela.macova@czso.cz

Oddělení zpracování naturálních úloh v zemědělství
 tel. 386 718 660
 e-mail: alena.bendova@czso.cz

Krajská správa ČSÚ v hl. m. Praze
 Na padesátém 81, 100 82 Praha 10

Oddělení terénních zjišťování
 tel. 274 052 209, 605 204 241
 e-mail: katerina.vichova@czso.cz

Infoservis
 tel.: 274 054 163, 274 054 223
 e-mail: infoservispraha@czso.cz
 www.praha.czso.cz

© Český statistický úřad | 2020
 Krajská správa ČSÚ v hl. m. Praze

INTEGROVANÉ ŠETŘENÍ V ZEMĚDĚLSTVÍ 2020



HLAVNÍ MĚSTO PRAHA

INTEGROVANÉ ŠETŘENÍ V ZEMĚDĚLSTVÍ 2020

- Koná se na základě nařízení Evropského parlamentu a Rady (EU) č. 2018/1091.
- Jeho výsledky slouží k posouzení dopadů reforem Společné zemědělské politiky EU na zemědělskou výrobu a k plánování efektivního rozdělování dotací v tomto odvětví.

ŠETŘENÍ SE TÝKÁ SUBJEKTŮ, KTERÉ SPLŇUJÍ NĚKTERÉ Z NÁSLEDUJÍCÍCH KRITÉRIÍ:

- výměra od 5 ha obhospodařované zemědělské půdy vlastní nebo najaté
- nebo 2 ha orné půdy
- nebo 0,5 ha brambor
- nebo součtová plocha zeleniny a jahod od výměry 0,5 ha
- nebo součtová plocha sadů a ostatních trvalých kultur od výměry 0,3 ha
- nebo součtová plocha aromatických, léčivých a kořeninových rostlin, květin a okrasných rostlin, osiva a sadby a škošek od výměry 0,2 ha
- nebo 0,1 ha vinic
- nebo 100 m² zakrytých ploch
- nebo 100 m² hub
- nebo 1,7 dobytčí jednotky (koeficienty pro výpočet dobytčích jednotek jsou uvedeny na výkaze nebo www.czso.cz/csu/czso/isz-2020)

- **Fyzické osoby s menším rozsahem výroby** kontaktují v září až listopadu 2020 tazatele, kteří se prokáží průkazem tazatele ČSÚ.
- **Právníkové osoby a fyzické osoby s větším rozsahem výroby** obdrží výkaz do datové schránky, fyzické osoby bez datové schránky **poštou**.
- Všichni respondenti mají možnost vyplnit výkaz v **elektronické formě** (aplikace DANTE WEB nebo vyplnitelné PDF).

DŮLEŽITÁ DATA

- 1. září 2020:** zahájení sběru dat
- 26. října 2020:** termín pro doručení výkazů ČSÚ
- srpen 2021:** zveřejnění výsledků šetření

Každá zpravodajská jednotka má povinnost poskytnout všechny požadované údaje. Český statistický úřad bude podle zákona o ochraně osobních údajů získané informace považovat za **důvěrné**. **Všichni pracovníci** zapojení do šetření a následného zpracování dat **budou vázáni mlčenlivostí** o všech zjištěných skutečnostech.

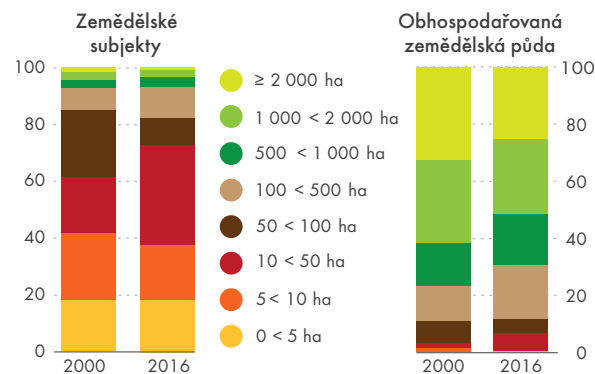
PUBLIKACE ZPRACOVANÉ Z VÝSLEDKŮ MINULÉHO ŠETŘENÍ

- Strukturální šetření v zemědělství – 2016
- Strukturální šetření v zemědělství – regiony – 2016
- Strukturální šetření v zemědělství – analytické vyhodnocení – 2016

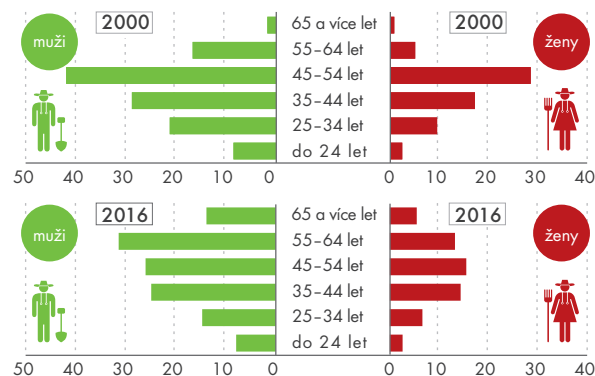


HLAVNÍ VÝSLEDKY STRUKTURÁLNÍHO ŠETŘENÍ V ZEMĚDĚLSTVÍ 2016

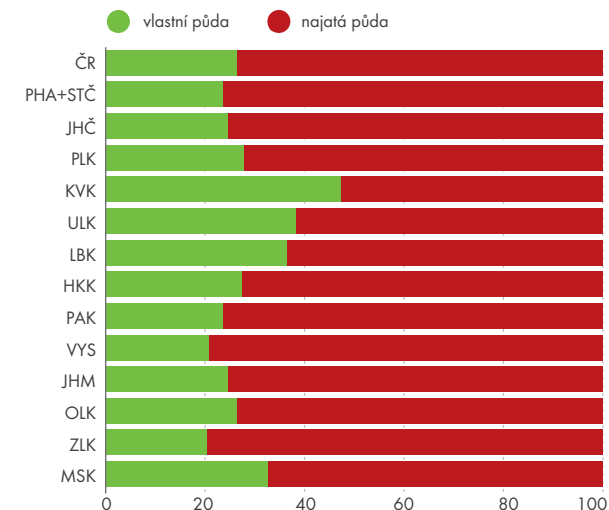
Velikostní skupiny zemědělských subjektů (%)



Věková struktura pracovníků v zemědělství (tis. osob)



Vlastní a najatá půda v ČR a v krajích, 2016 (%)



Stavy hospodářských zvířat (ks)

	2000	2016	Index (%)
skot	1 545 309	1 409 773	91,2
z toho dojené krávy	496 190	369 108	74,4
prasata	3 432 950	1 542 210	44,9
ovce	65 890	230 911	350,4
kozy	8 093	21 960	271,3
drůbež (tis. ks)	30 321	25 104	82,8
koně	18 260	24 696	135,2
včelstva (roje)	12 197	16 875	138,4

Ekologické zemědělství, 2016 (%)

