

**Vývoj úmrtnosti
v „pánevních“ okresech
1982-2014**

**František Kotěšovec, Jiří Skorkovský
a Jaromír Brynda**

Sledování úmrtnosti- přednosti

- Chyby ve stanovení diagnózy nejsou. Smrt je vždycky jistá.
- Sledování je možné v dlouhých časových řadách.
- Lze objektivně vyhodnotit rozdíly mezi muži a ženami a mezi sledovanými lokalitami.
- Data jsou dostupná z materiálů uveřejňovaných Českým statistickým úřadem.
- Samotný výpočet standardizované úmrtnosti je relativně jednoduchý. (Když se to umí).
- Výsledky lze snadno a přehledně graficky zobrazit.

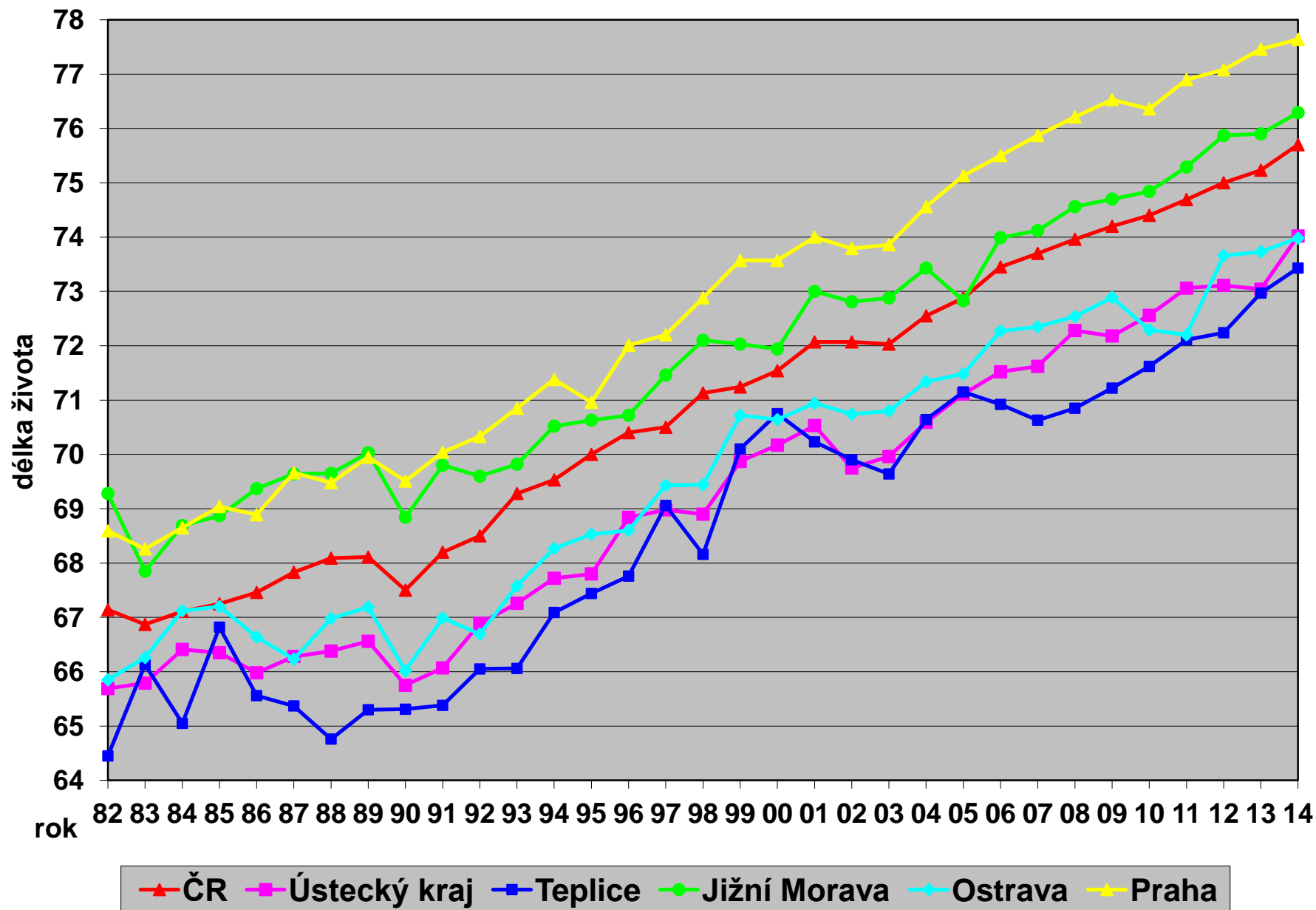
Sledování úmrtnosti -limity

- Podle úmrtnosti nelze usuzovat na incidenci onemocnění, která se při klesající úmrtnosti může zvyšovat.
- Úmrtnost nemůže být použita jako jediná metoda pro hodnocení zdravotního stavu populace.
- Pokles úmrtnosti sice znamená, že dochází k prodloužení života, nelze však posoudit, zda se jedná o prodloužení života ve zdraví či v nemoci.
- Získané výsledky nestačí pro hodnocení příčin úmrtnosti. Na jejich základě lze o příčinách jen spekulovat.

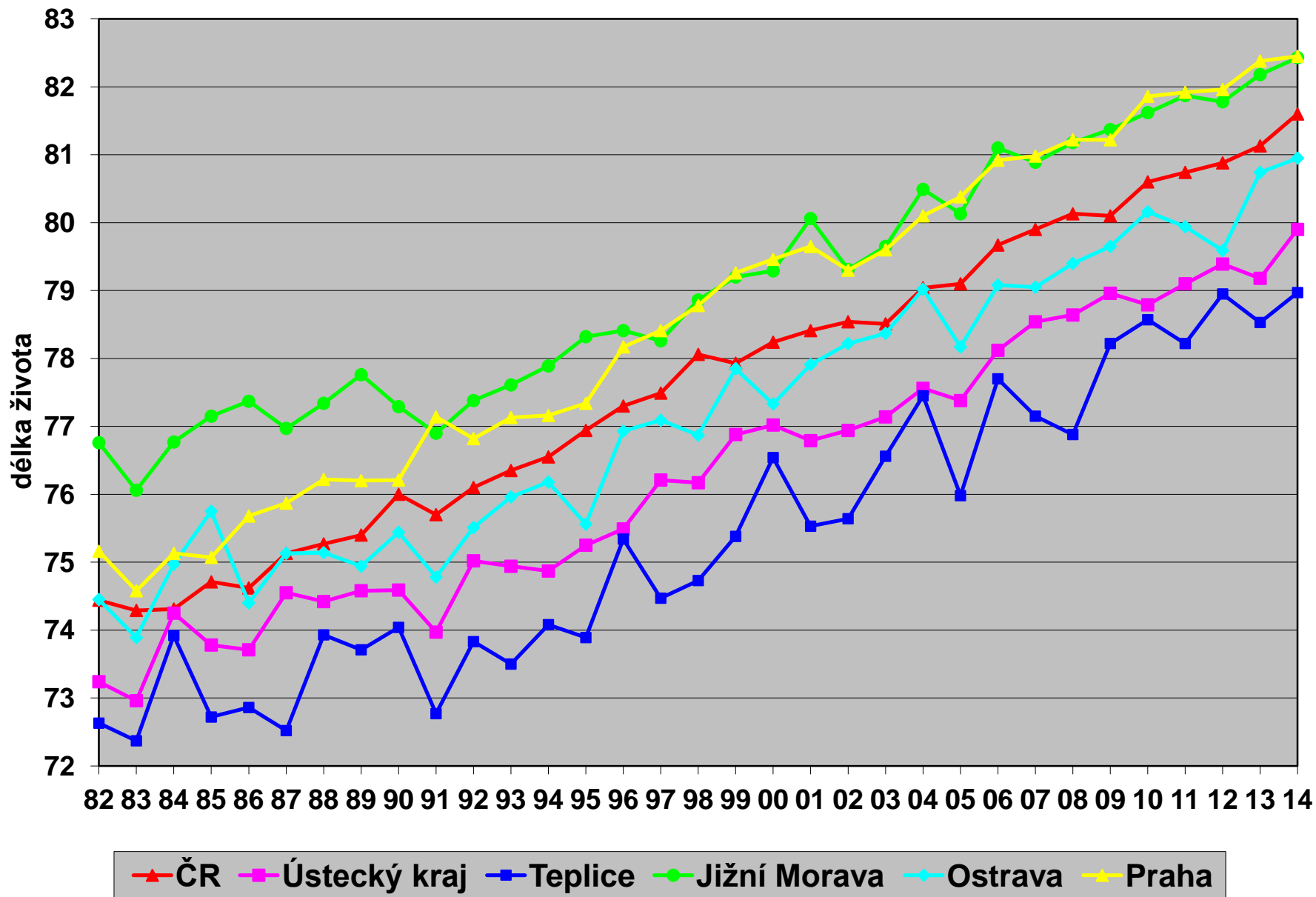
Rozhodující příčiny ovlivňující úmrtnost

- Věk
- Pohlaví
- Predispozice *genetické, rodinné, imunologické a jiné*
- Vzdělání
- Socioekonomická situace
- Podíl rizikových a těžko adaptovatelných populačních skupin
- Nevhodný životní styl
- Kouření
- Nadměrná konzumace alkoholu. Drogy
- Výživa
- Profesionální expozice
- Úroveň zdravotnické preventivní a léčebné péče
- Podmínky životního prostředí *klimatologické a meteorologické vlivy, hustota osídlení, pitná voda, geologická a geomorfologická struktura území, radon a ionizující záření,*
- Znečištění zevního i vnitřního ovzduší

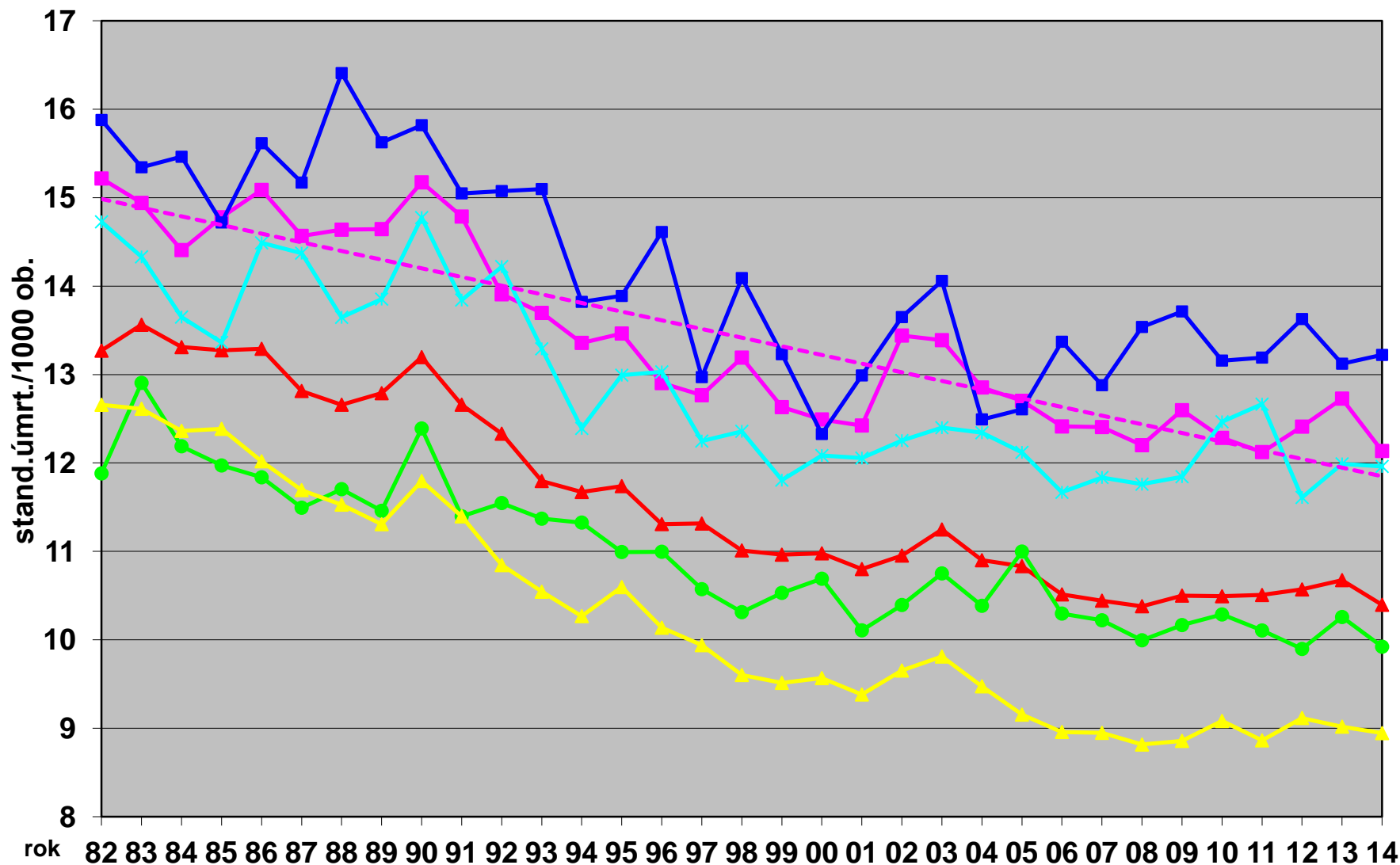
Střední délka života při narození - muži



Střední délka života při narození - ženy

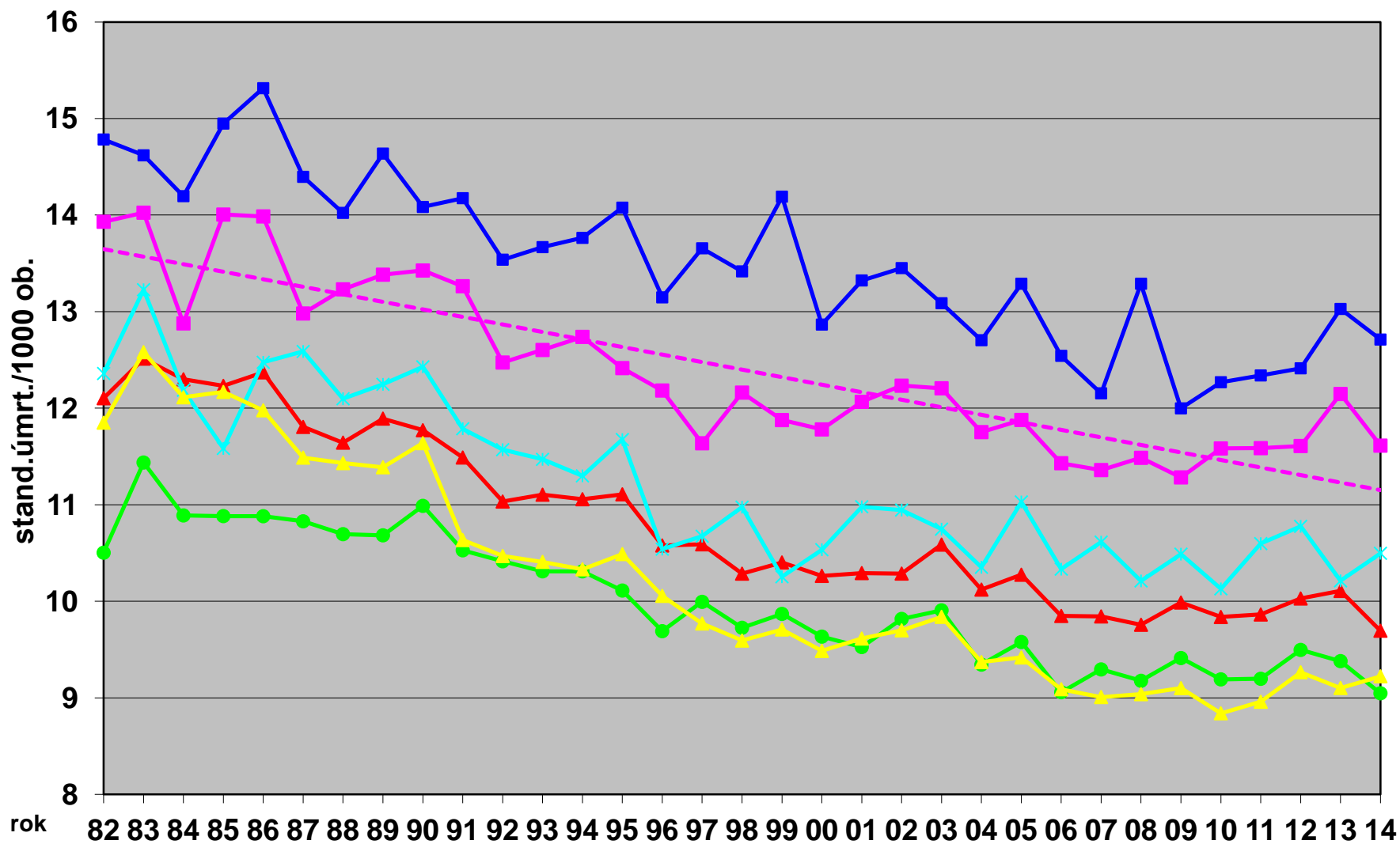


Standardizovaná úmrtnost celkem - muži



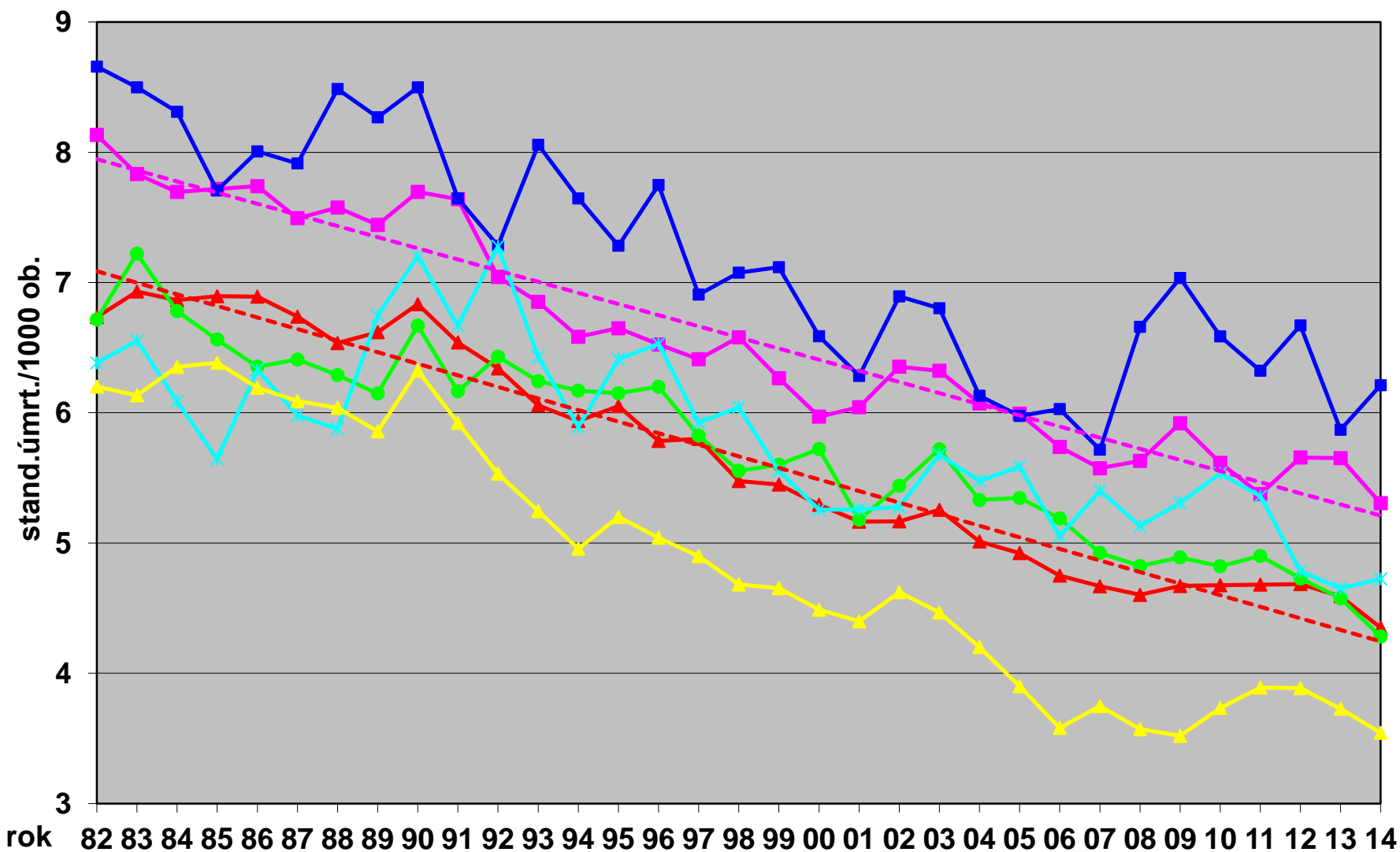
▲ ČR ■ Ústecký kraj ■ Teplice ● Jižní Morava ✕ Ostrava ★ Praha

Standardizovaná úmrtnost celkem - ženy



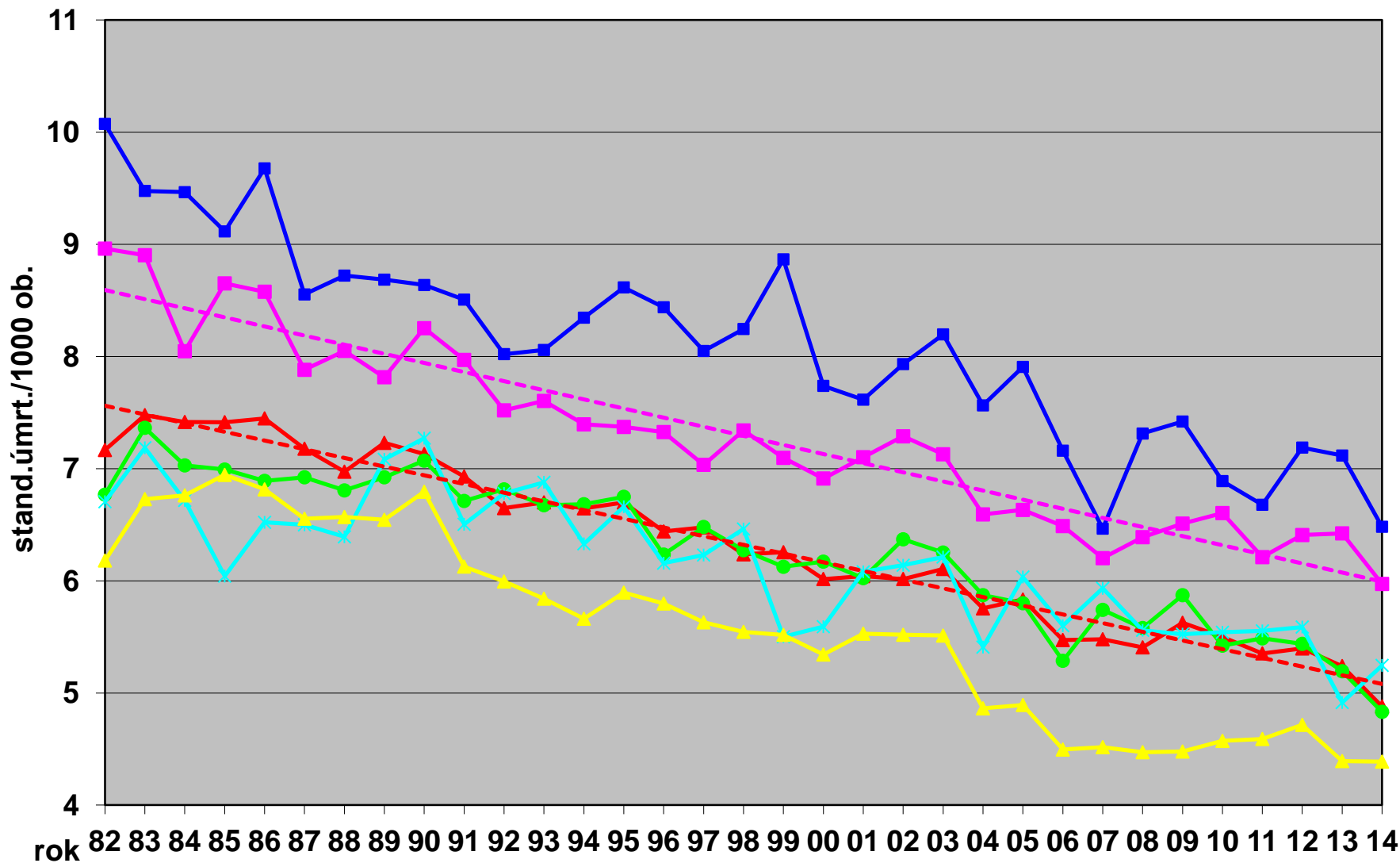
▲ ČR ■ Ústecký kraj ■ Teplice ● Jižní Morava ✕ Ostrava ◆ Praha

Standardizovaná úmrtnost na srdečně-cévní onem. - muži



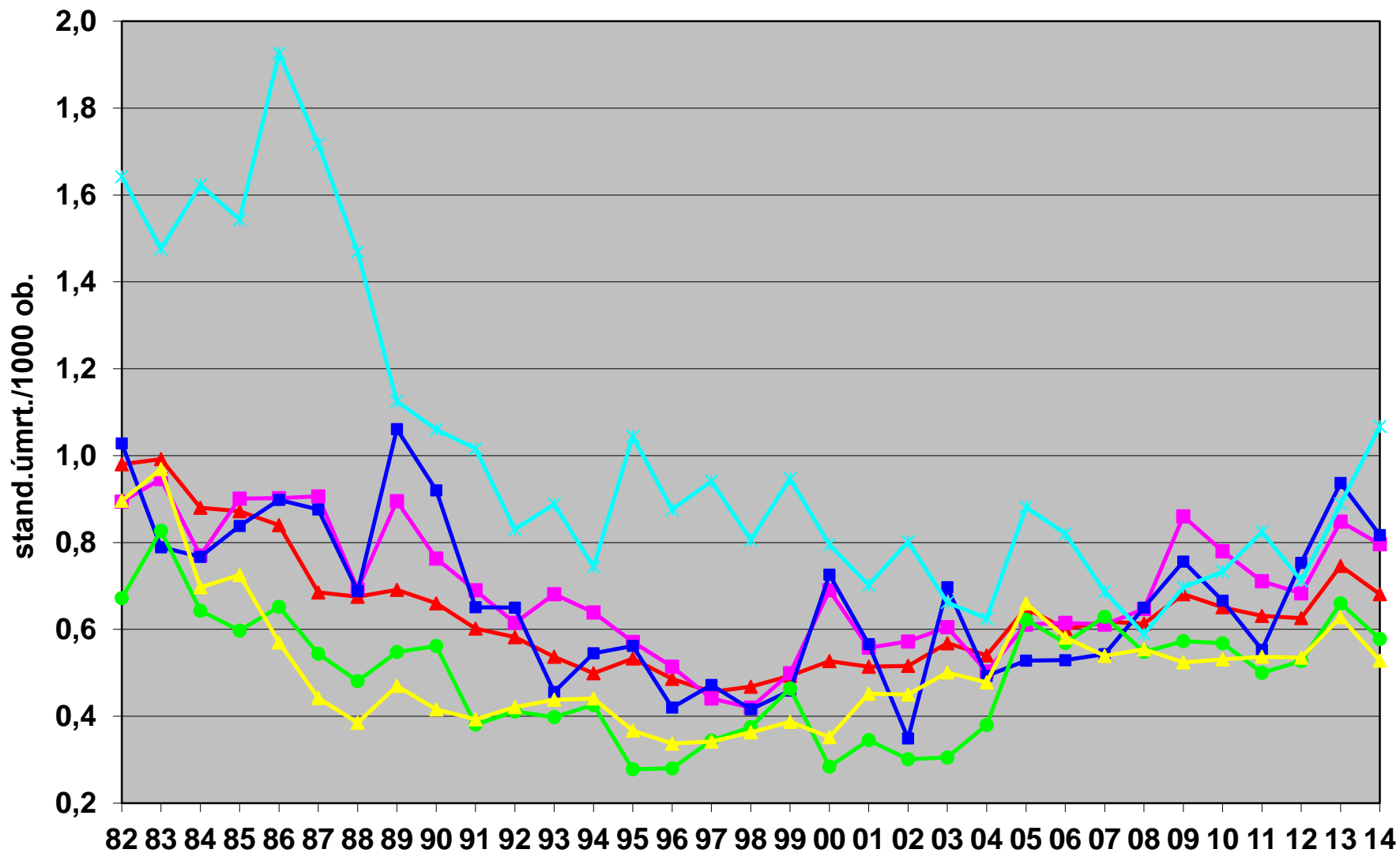
▲ ČR ■ Ústecký kraj ■ Teplice ● Jižní Morava ✕ Ostrava ▲ Praha

Standardizovaná úmrtnost na srdečně-cévní onem. - ženy



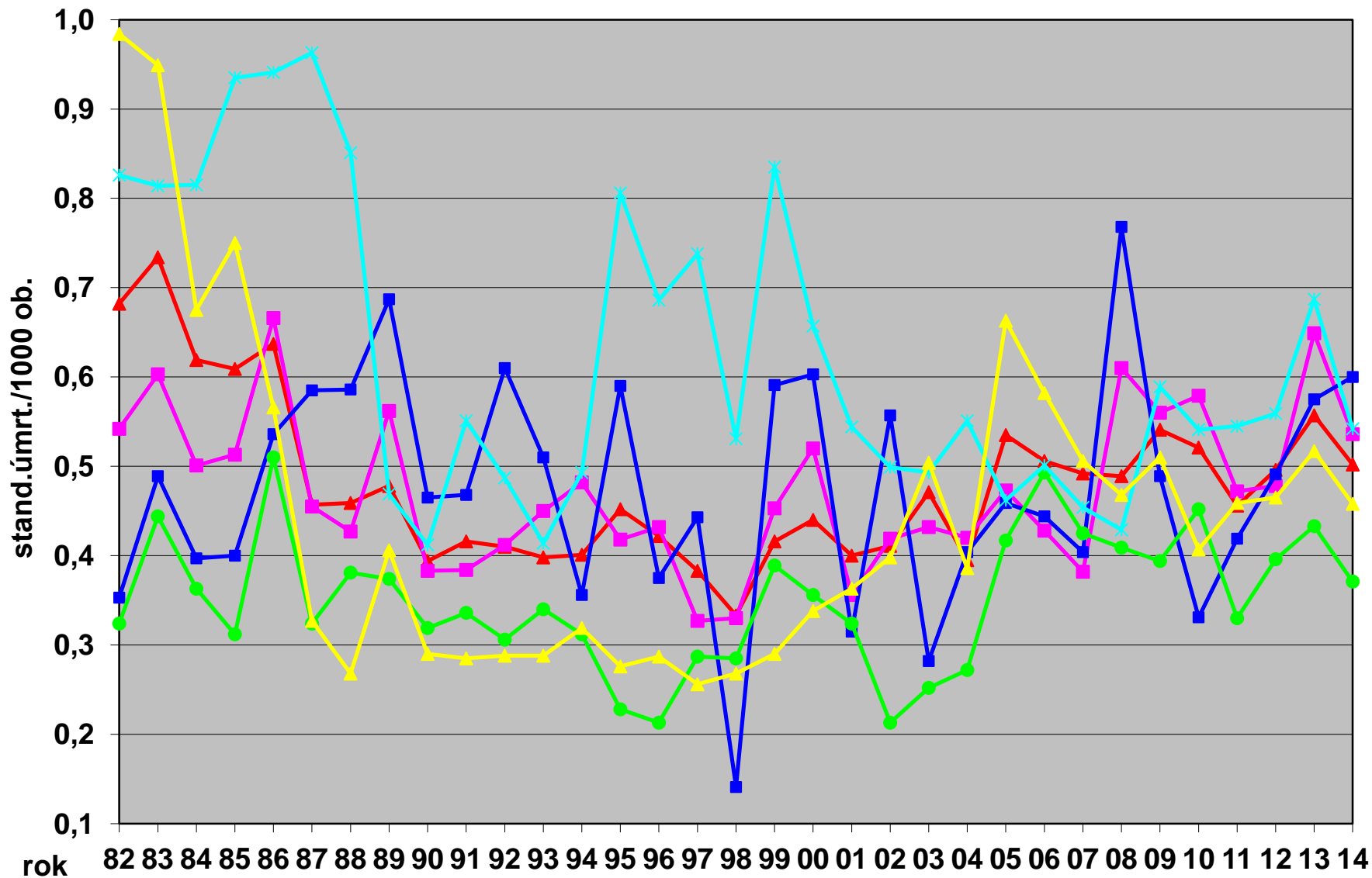
▲ ČR ■ Ústecký kraj ■ Teplice ● Jižní Morava ✦ Ostrava ▲ Praha

Standardizovaná úmrtnost na respirační onem. - muži



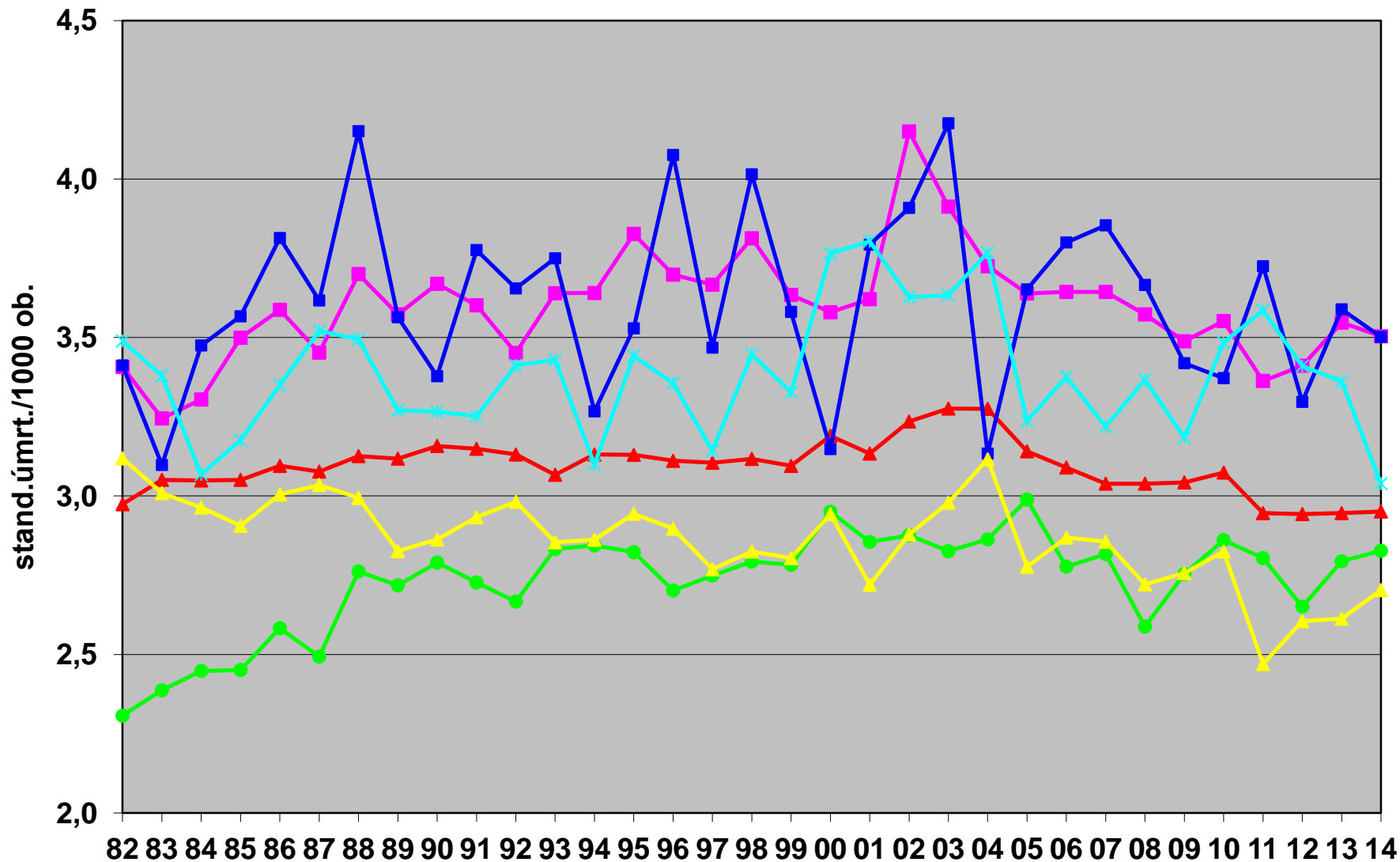
—▲— ČR —■— Ústecký kraj —■— Teplice —●— Jižní Morava —*— Ostrava —▲— Praha

Standardizovaná úmrtnost na respirační onem. - ženy



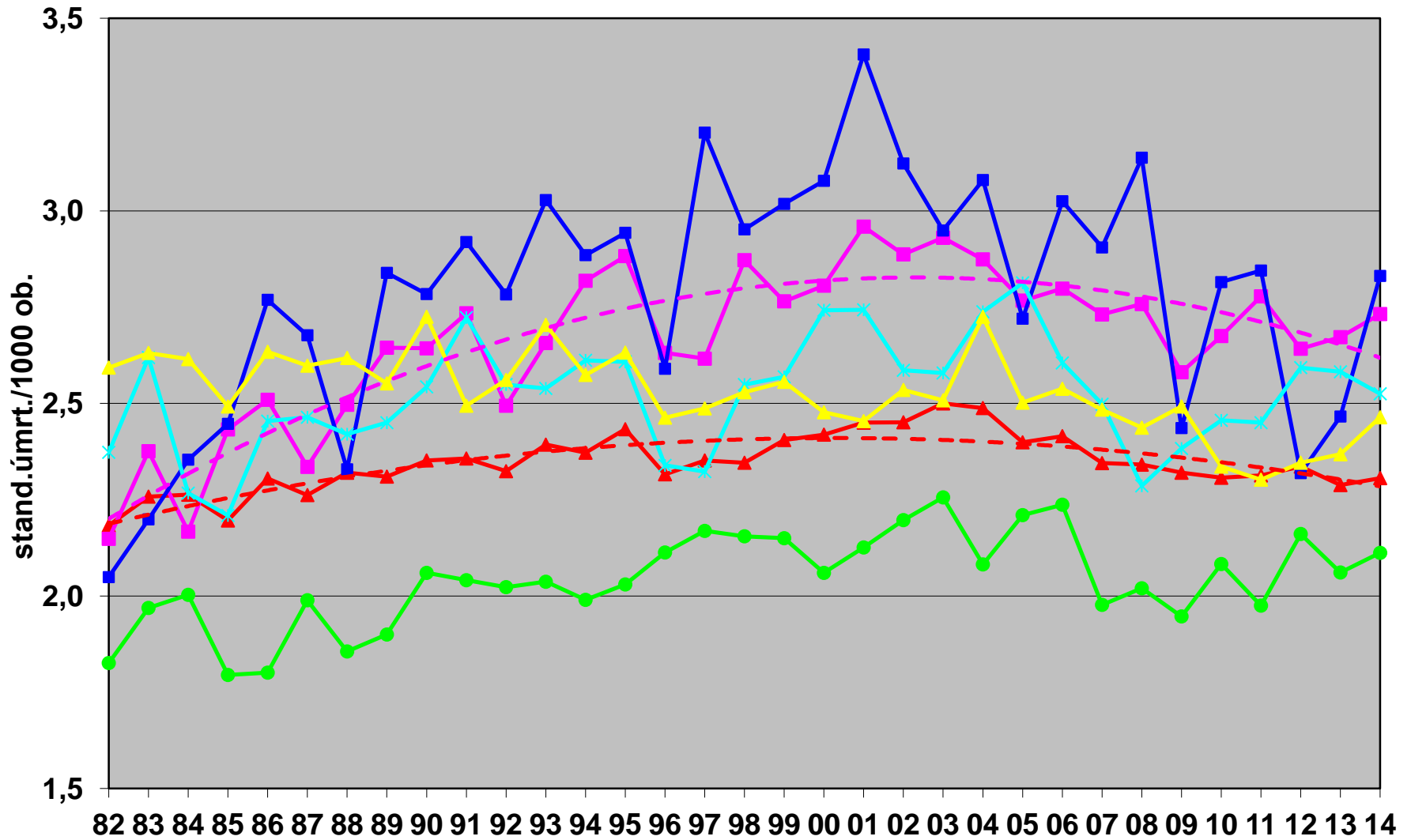
—▲— ČR —■— Ústecký kraj —■— Teplice —●— Jižní Morava —×— Ostrava —▲— Praha

Standardizovaná úmrtnost na nádory - muži



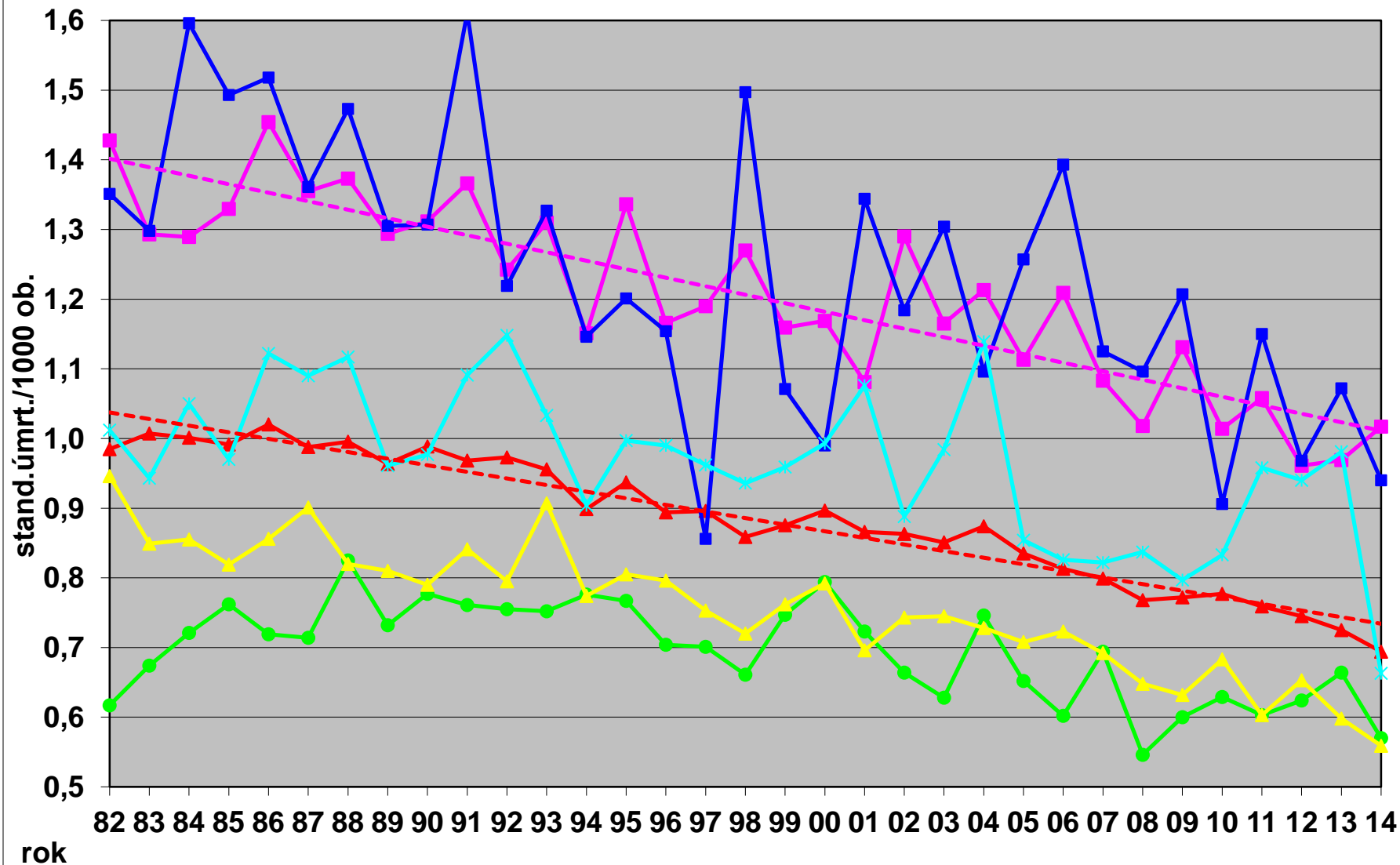
—▲— ČR —■— Ústecký kraj —■— Teplice —●— Jižní Morava —×— Ostrava —▲— Praha

Standardizovaná úmrtnost na nádory - ženy



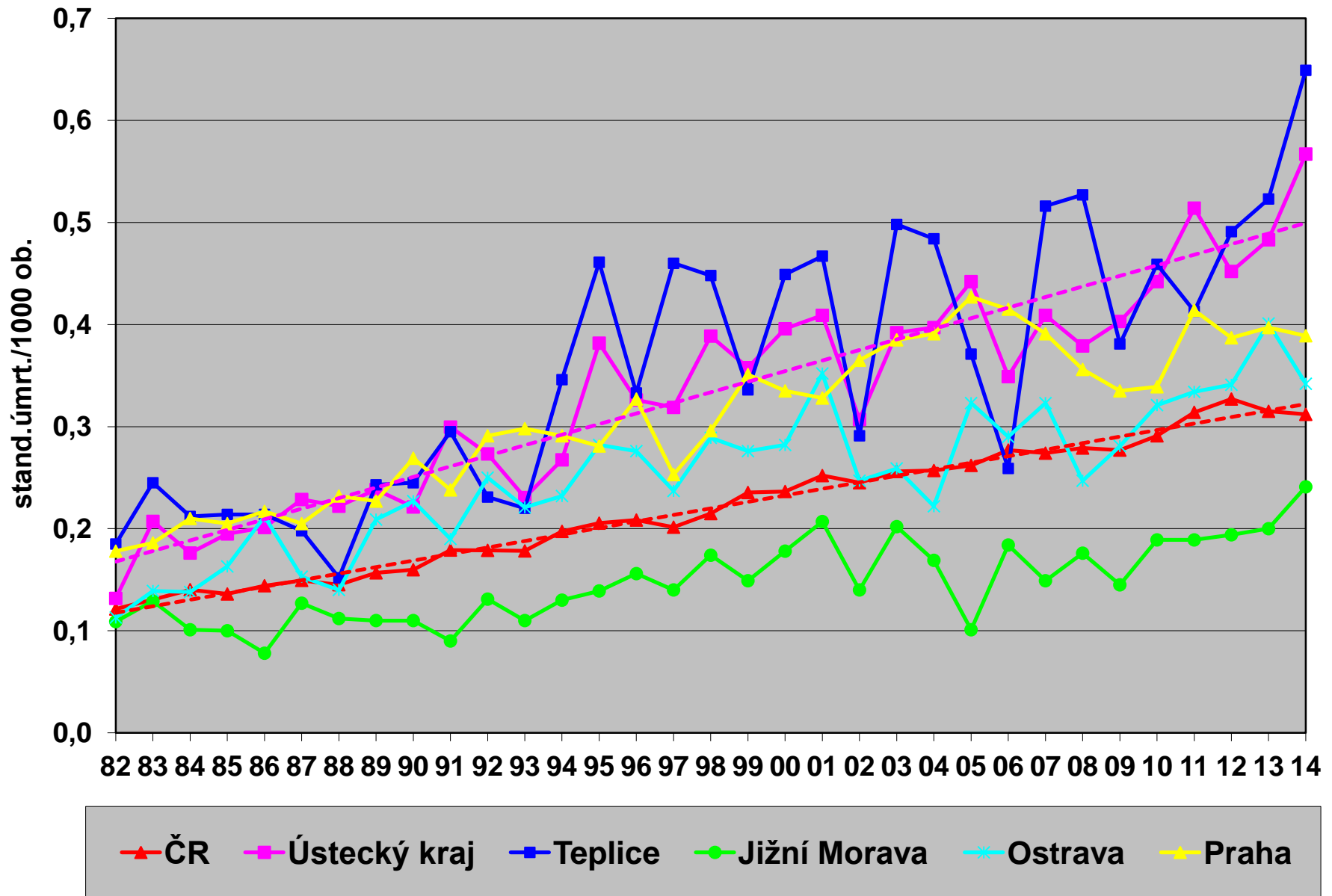
▲ ČR ■ Ústecký kraj ■ Teplice ● Jižní Morava * Ostrava ▲ Praha

Standardizovaná úmrtnost na respir. nádory - muži

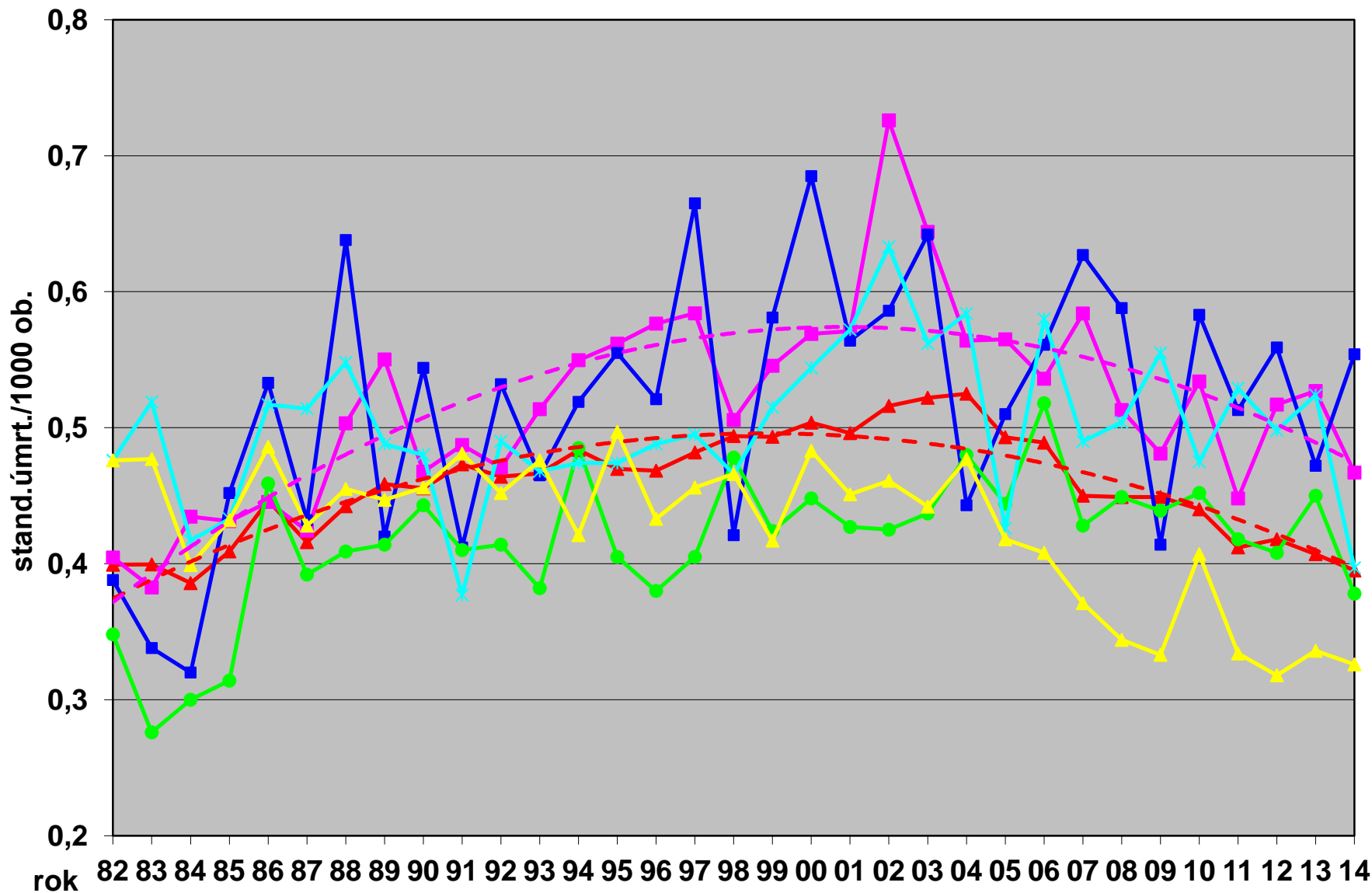


▲ ČR ■ Ústecký kraj ■ Teplice ● Jižní Morava ✕ Ostrava ▲ Praha

Standardizovaná úmrtnost na respir. nádory - ženy

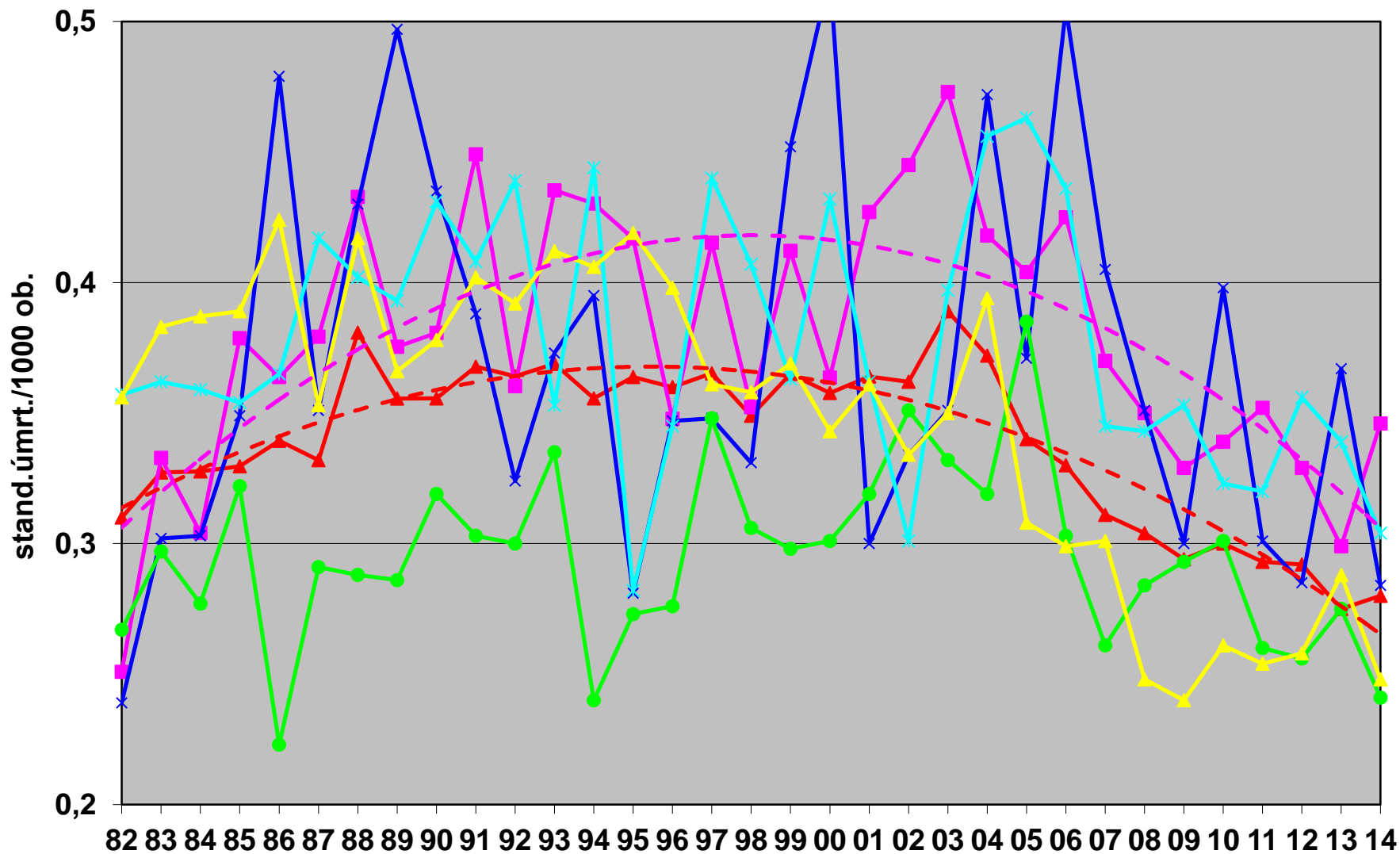


Stand. úmrt. na nádory tl.střeva a konečníku - muži



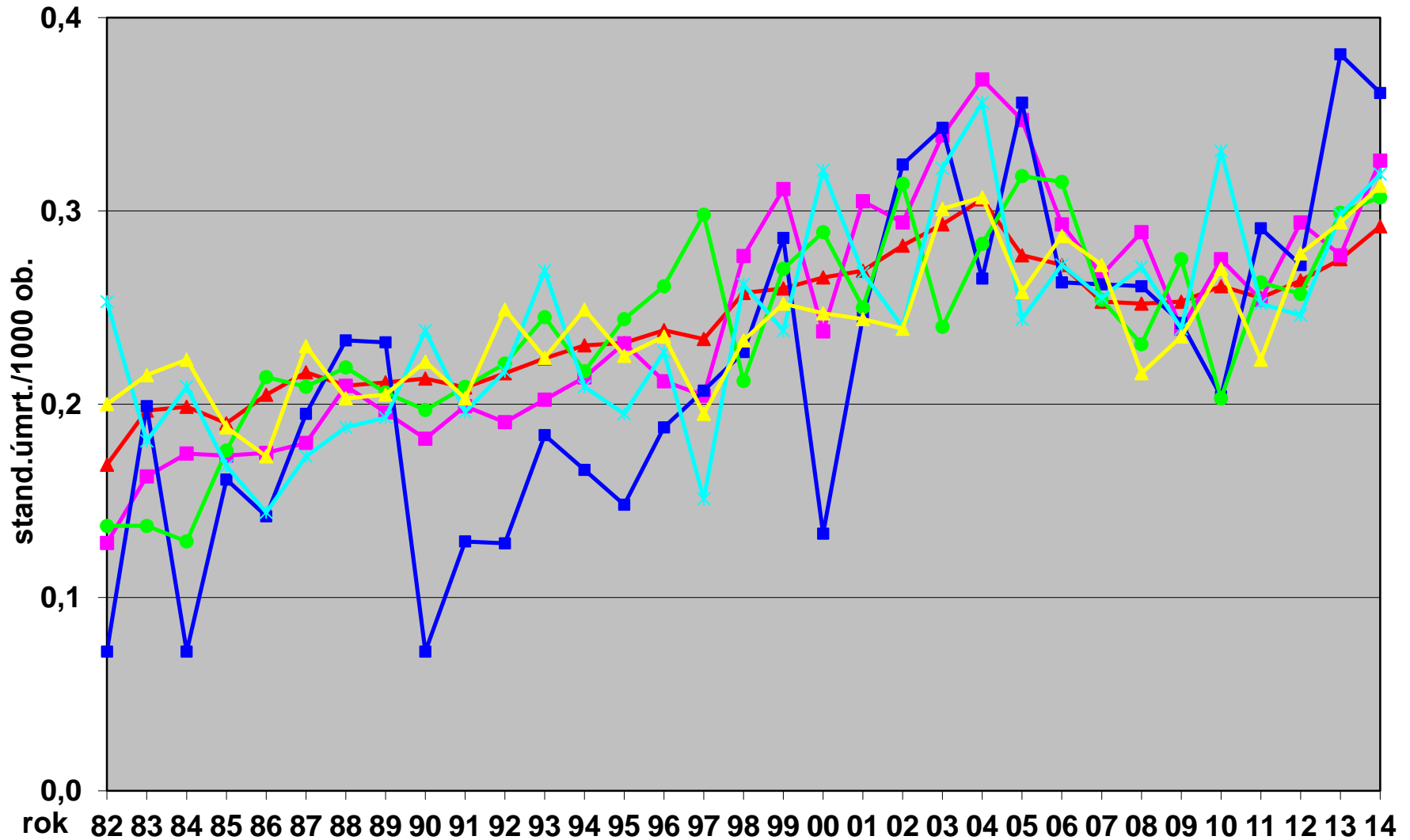
—▲— ČR —■— Ústecký kraj —■— Teplice —●— Jižní Morava —×— Ostrava —▲— Praha

Stand. úmrt. na nádory tl.střeva a konečníku - ženy



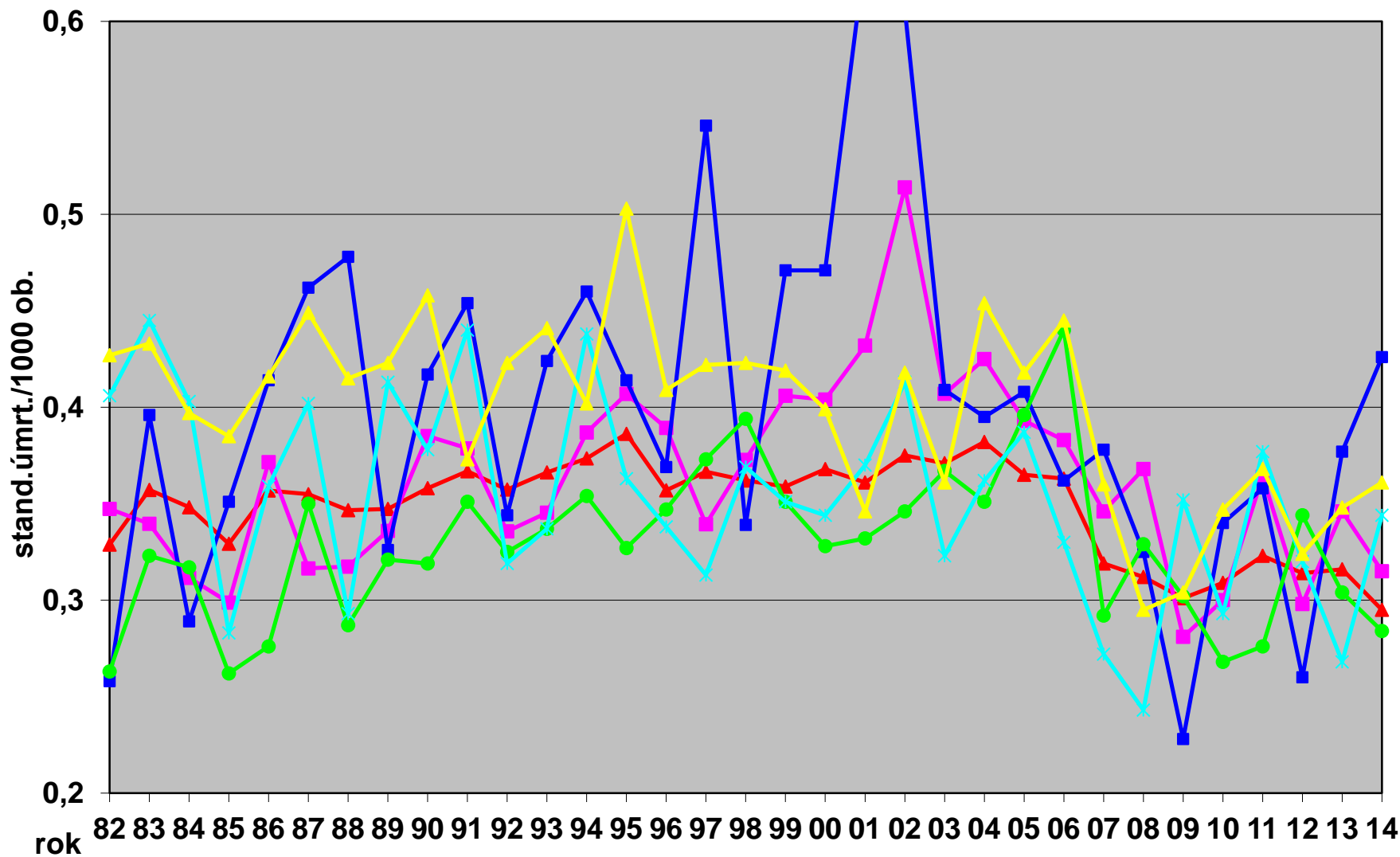
—▲— ČR —■— Ústecký kraj —×— Teplice —●— Jižní Morava —*— Ostrava —▲— Praha

Standardizovaná úmrtnost na nádory prostaty



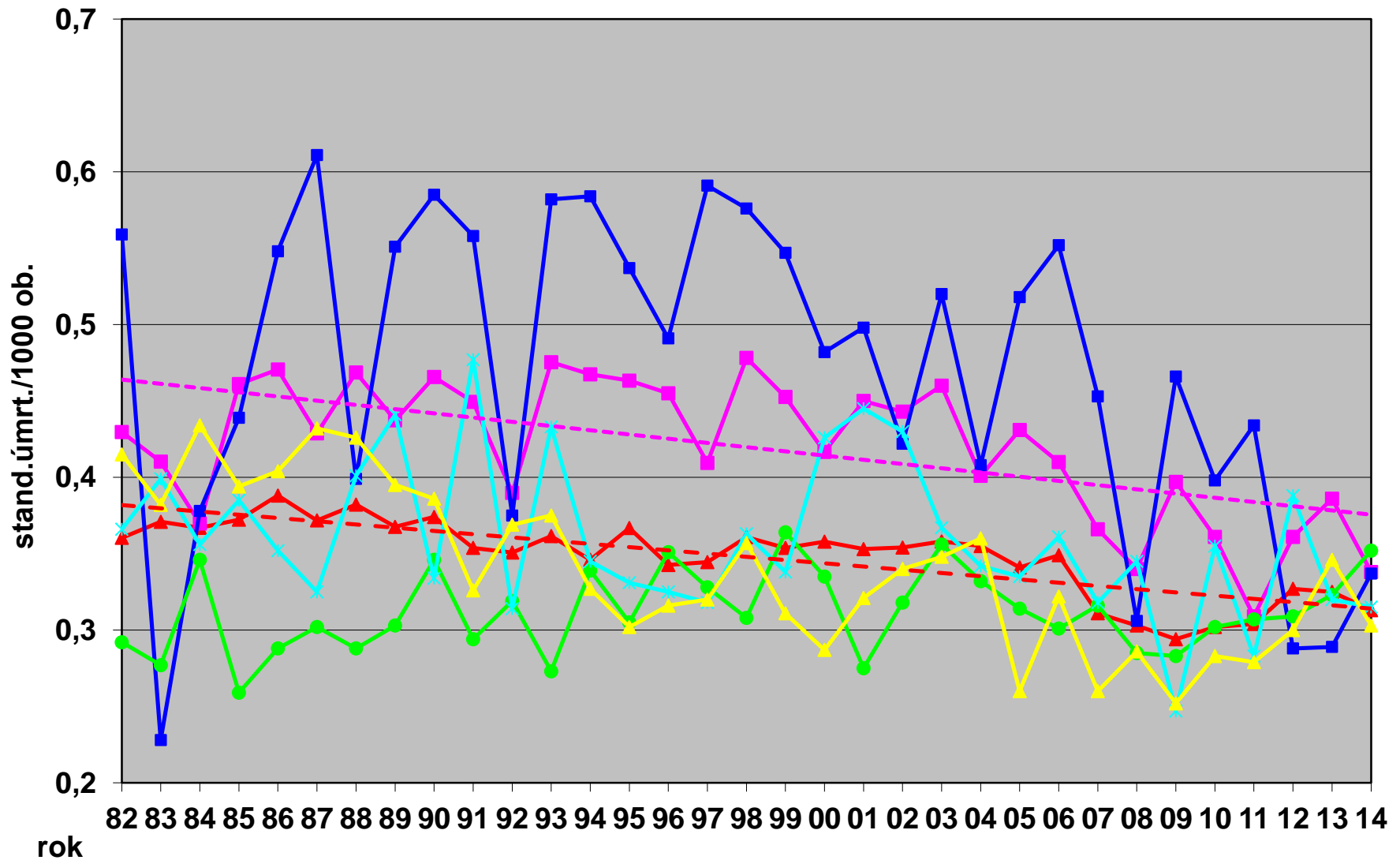
—▲— ČR —■— Ústecký kraj —■— Teplice —●— Jižní Morava —*— Ostrava —▲— Praha

Standardizovaná úmrtnost na nádory prsu - ženy



—▲— ČR —■— Ústecký kraj —■— Teplice —●— Jižní Morava —×— Ostrava —▲— Praha

Stand. úmrt. na nádory gynekologické



▲ ČR ■ Ústecký kraj ■ Teplice ● Jižní Morava ✕ Ostrava ◆ Praha

- Celková SÚ a SÚ na srdeční a cévní onemocnění ve sledovaném období klesá ve všech oblastech
- Mezi sledovanými lokalitami jsou významné rozdíly
- Tak, jak klesá úmrtnost, prodlužuje se střední délka života při narození
- **Nejvyšší úmrtnost je v okrese Teplice, ve kterém je zároveň nejkratší střední délka života při narození**
- Úmrtnost a střední délka života v ostatních pánevních okresech se od Teplic významně neliší
- Podíl negativních faktorů životního prostředí je významný a nepopíratelný.
- **NAPROSTO KATASTROFÁLNÍ JE VÝVOJ ÚMRTNOSTI NA ZHOUBNÉ NÁDORY RESPIRAČNÍHO SYSTÉMU U ŽEN**