

1a. Celkové výdaje na výzkum a vývoj (GERD) – základní ukazatele za roky 1999–2009

1.1 CELKOVÉ VÝDAJE NA VaV (GERD) – ZÁKLADNÍ UKAZATELE

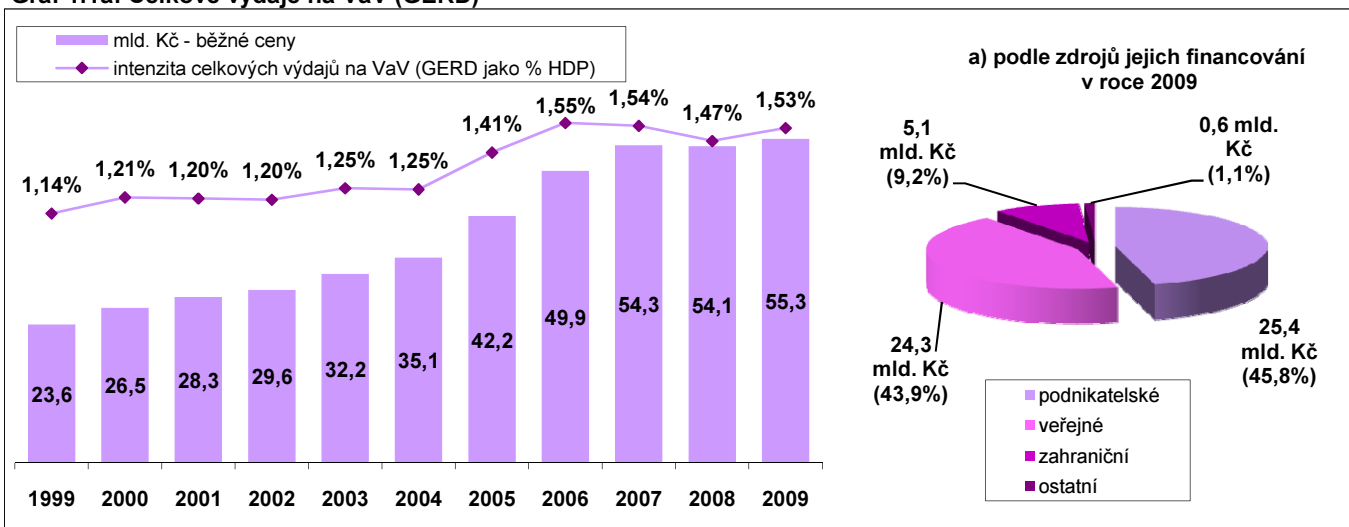
U k a z a t e l	1999	2000	2001	2002	2003	2004	2005	2006	2007	2008	2009
mld. Kč – běžné ceny	23,65	26,49	28,34	29,55	32,25	35,08	42,20	49,90	54,28	54,11	55,35
intenzita celkových výdajů na VaV (GERD jako % HDP)	1,14%	1,21%	1,20%	1,20%	1,25%	1,25%	1,41%	1,55%	1,54%	1,47%	1,53%

1.2 CELKOVÉ VÝDAJE NA VaV (GERD) podle ZDROJŮ JEJICH FINANCOVÁNÍ

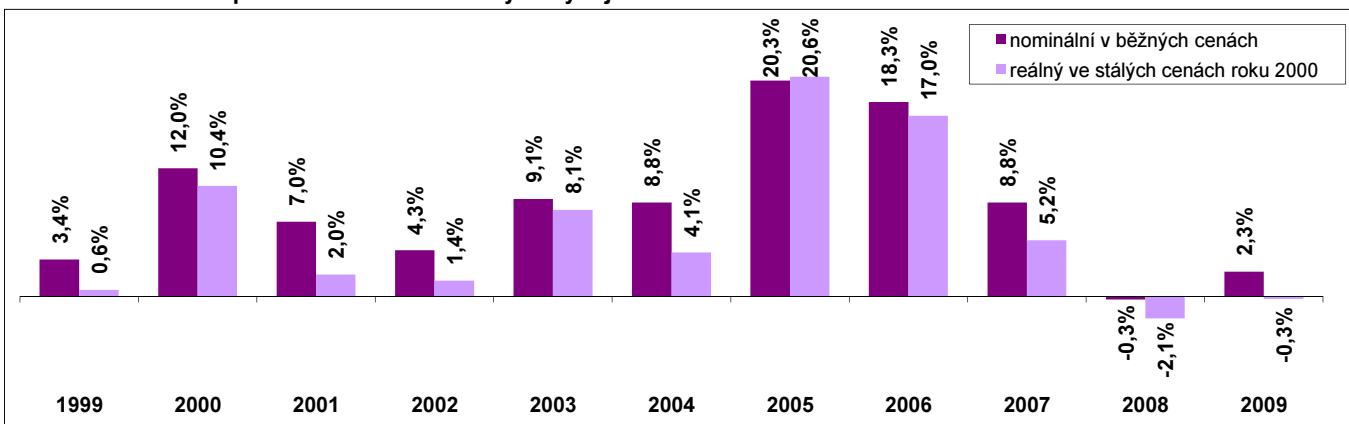
Zdroje financování VaV	mld. Kč běžné ceny											
	1999	2000	2001	2002	2003	2004	2005	2006	2007	2008	2009	
podnikatelské	12,44	13,56	14,87	15,88	16,59	18,53	22,83	28,40	29,29	28,24	25,37	
veřejné	10,08	11,79	12,35	12,43	13,49	14,70	17,25	19,45	22,36	22,34	24,30	
zahraniční	0,94	0,83	0,63	0,80	1,47	1,30	1,67	1,53	2,21	2,89	5,07	
ostatní	0,19	0,30	0,49	0,44	0,70	0,56	0,46	0,53	0,42	0,63	0,61	
celkem	23,65	26,49	28,34	29,55	32,25	35,08	42,20	49,90	54,28	54,11	55,35	

Zdroje financování VaV	struktura v %											
	1999	2000	2001	2002	2003	2004	2005	2006	2007	2008	2009	
podnikatelské	52,6%	51,2%	52,5%	53,7%	51,4%	52,8%	54,1%	56,9%	54,0%	52,2%	45,8%	
veřejné	42,6%	44,5%	43,6%	42,1%	41,8%	41,9%	40,9%	39,0%	41,2%	41,3%	43,9%	
zahraniční	4,0%	3,1%	2,2%	2,7%	4,6%	3,7%	4,0%	3,1%	4,1%	5,3%	9,2%	
ostatní	0,8%	1,1%	1,7%	1,5%	2,2%	1,6%	1,1%	1,1%	0,8%	1,2%	1,1%	
celkem	100,0%	100,0%	100,0%	100,0%	100,0%	100,0%	100,0%	100,0%	100,0%	100,0%	100,0%	

Graf 1.1a: Celkové výdaje na VaV (GERD)



Graf 1.2: Meziroční procentní nárůst celkových výdajů na VaV



Zdroj: Český statistický úřad, 2010

1b. Celkové výdaje na výzkum a vývoj (GERD) – základní ukazatele za roky 1999–2009

1.3 CELKOVÉ VÝDAJE NA VaV (GERD) podle SEKTORŮ JEJICH UŽITÍ (SEKTORŮ PROVÁDĚNÍ VaV)

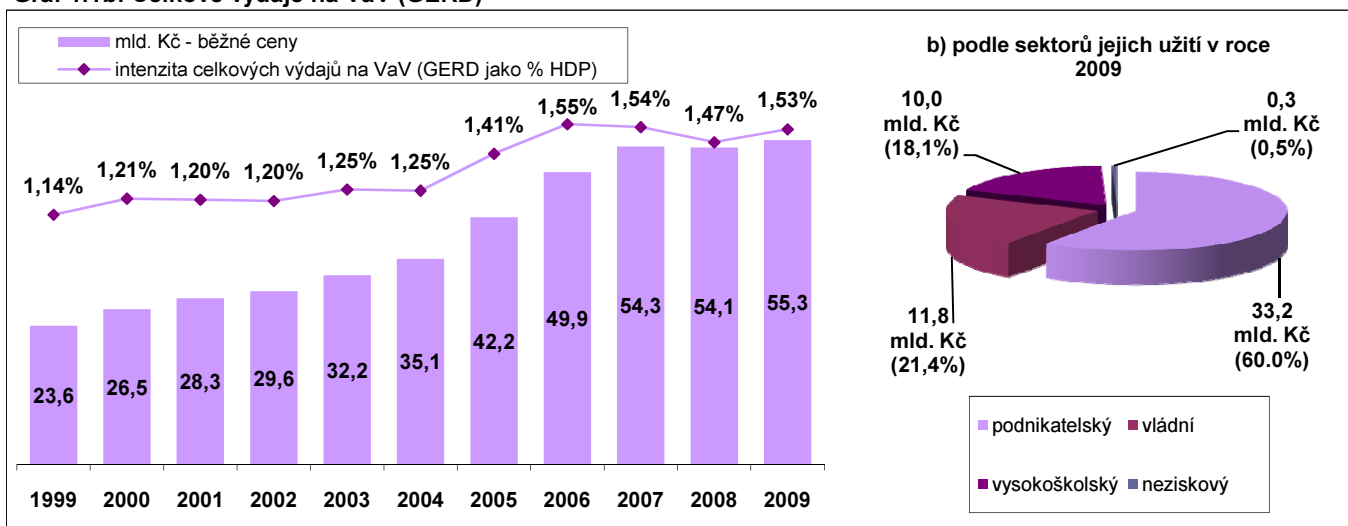
mld. Kč běžné ceny

Sektory provádění VaV	1999	2000	2001	2002	2003	2004	2005	2006	2007	2008	2009
podnikatelský (BERD)	14,86	15,88	17,05	18,05	19,67	21,90	26,66	32,47	33,62	33,49	33,22
vládní (GOVERD)	5,74	6,71	6,71	6,79	7,52	7,87	8,44	9,31	11,31	11,32	11,84
vysokoškolský (HERD)	2,92	3,76	4,44	4,62	4,92	5,18	6,91	7,92	9,16	9,09	10,02
neziskový	0,13	0,13	0,13	0,10	0,13	0,13	0,19	0,20	0,20	0,21	0,27
celkem	23,65	26,49	28,34	29,55	32,25	35,08	42,20	49,90	54,28	54,11	55,35

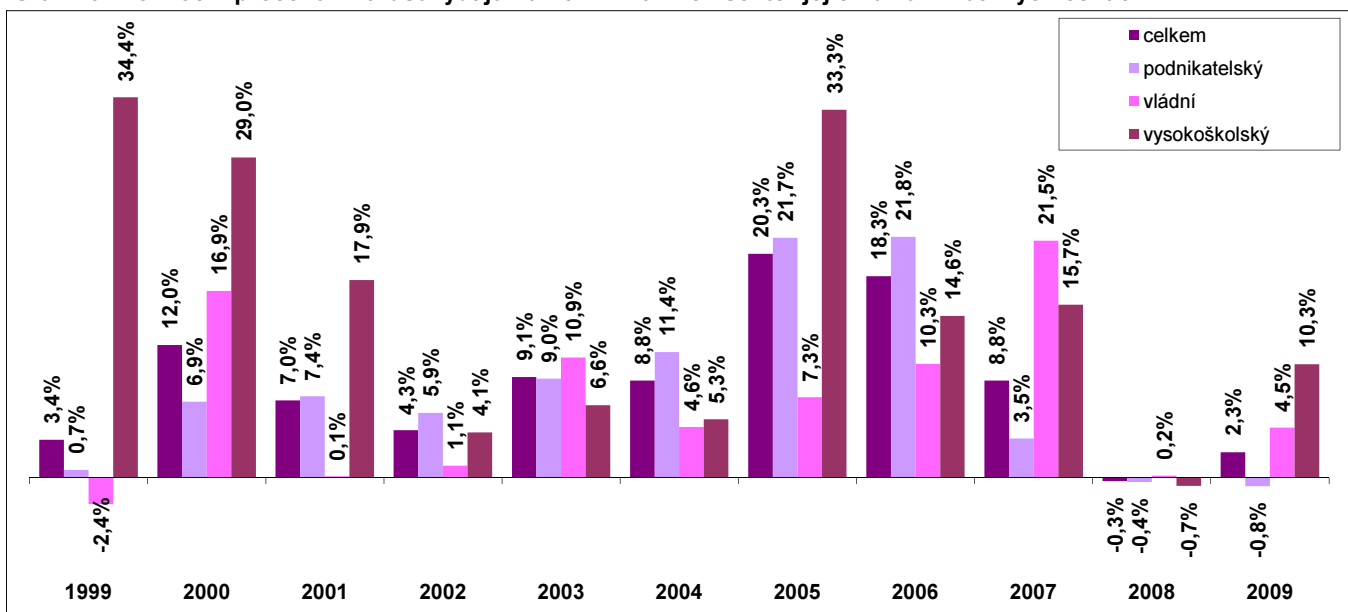
struktura v %

Sektory provádění VaV	1999	2000	2001	2002	2003	2004	2005	2006	2007	2008	2009
podnikatelský (BERD)	62,9%	60,0%	60,2%	61,1%	61,0%	62,4%	63,2%	65,1%	61,9%	61,9%	60,0%
vládní (GOVERD)	24,3%	25,3%	23,7%	23,0%	23,3%	22,4%	20,0%	18,7%	20,8%	20,9%	21,4%
vysokoškolský (HERD)	12,3%	14,2%	15,7%	15,6%	15,3%	14,8%	16,4%	15,9%	16,9%	16,8%	18,1%
neziskový	0,5%	0,5%	0,5%	0,3%	0,4%	0,4%	0,5%	0,4%	0,4%	0,4%	0,5%
celkem	100,0%	100,0%	100,0%	100,0%	100,0%	100,0%	100,0%	100,0%	100,0%	100,0%	100,0%

Graf 1.1b: Celkové výdaje na VaV (GERD)



Graf 1.3: Meziroční procentní nárůst výdajů na VaV v hlavních sektorech jejich užití - v běžných cenách



Zdroj: Český statistický úřad, 2010

2. Výdaje na výzkum a vývoj financované z podnikatelských zdrojů – základní ukazatele za roky 1999–2009

2.1 VÝDAJE NA VaV FINANCOVANÉ Z PODNIKATELSKÝCH ZDROJŮ – ZÁKLADNÍ UKAZATELE

U k a z a t e l	1999	2000	2001	2002	2003	2004	2005	2006	2007	2008	2009
v mld. Kč - běžné ceny	12,44	13,56	14,87	15,88	16,59	18,53	22,83	28,40	29,29	28,24	25,37
podíl na GERD	52,6%	51,2%	52,5%	53,7%	51,4%	52,8%	54,1%	56,9%	54,0%	52,2%	45,8%
podíl na HDP	0,60%	0,62%	0,63%	0,64%	0,64%	0,66%	0,76%	0,88%	0,83%	0,77%	0,70%

2.2 VÝDAJE NA VaV FINANCOVANÉ Z PODNIKATELSKÝCH ZDROJŮ podle SEKTORŮ JEJICH UŽITÍ (SEKTORŮ PROVÁDĚNÍ VaV)

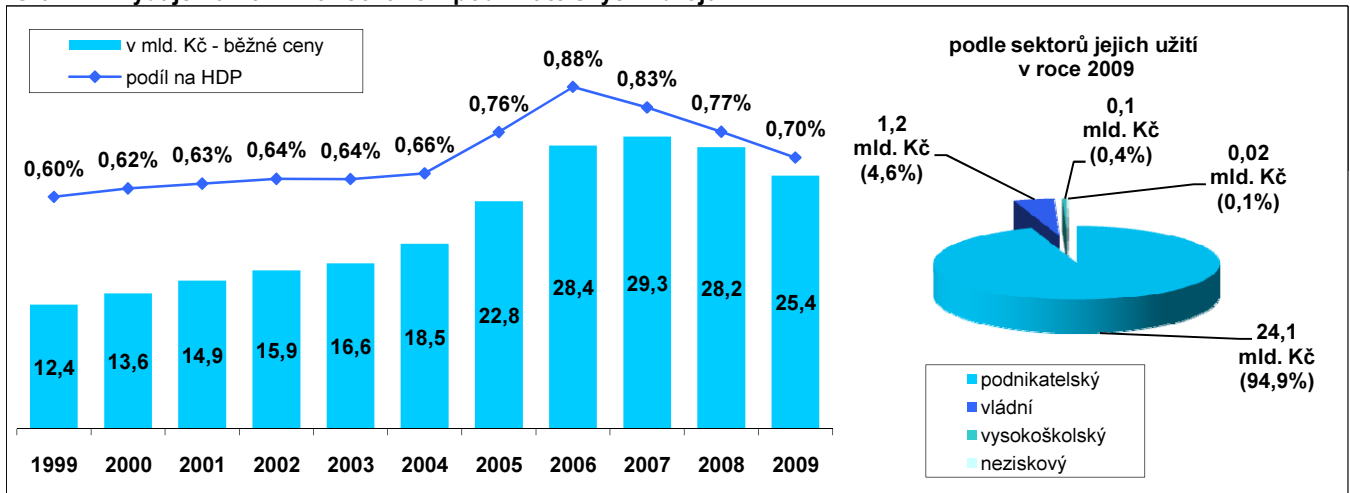
mld. Kč běžné ceny

Sektor provádění VaV	1999	2000	2001	2002	2003	2004	2005	2006	2007	2008	2009
podnikatelský	11,94	12,81	14,37	15,16	15,93	17,77	21,58	27,36	27,67	26,89	24,08
vládní	0,39	0,65	0,44	0,65	0,58	0,71	1,17	0,97	1,55	1,28	1,16
vysokoškolský	0,04	0,04	0,03	0,04	0,05	0,03	0,06	0,05	0,07	0,06	0,11
neziskový	0,06	0,07	0,02	0,02	0,03	0,02	0,02	0,01	0,01	0,02	0,02
celkem	12,44	13,56	14,87	15,88	16,59	18,53	22,83	28,40	29,29	28,24	25,37

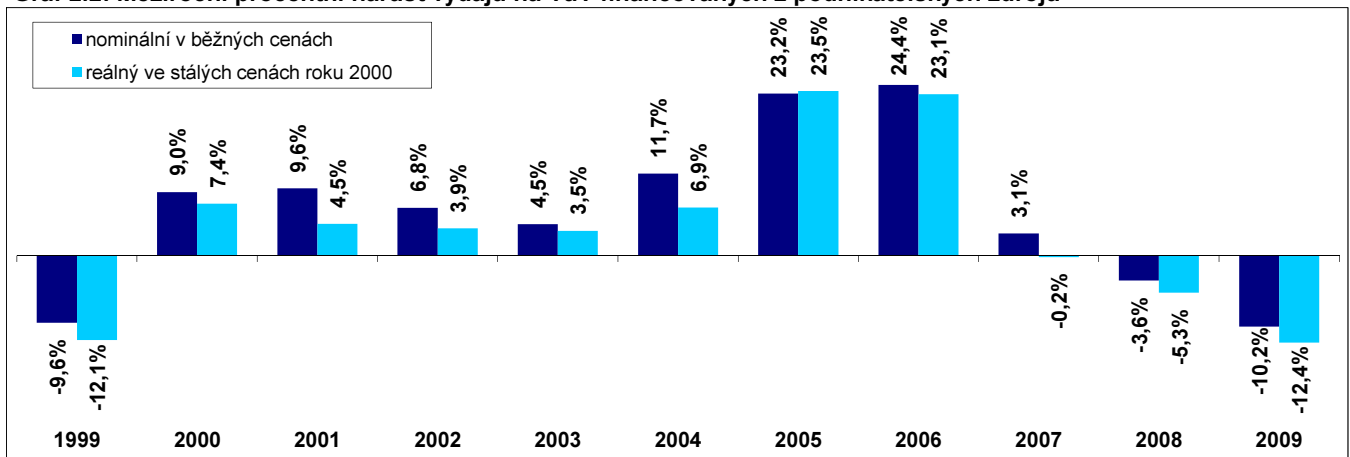
struktura v %

Sektor provádění VaV	1999	2000	2001	2002	2003	2004	2005	2006	2007	2008	2009
podnikatelský	96,0%	94,4%	96,7%	95,5%	96,0%	95,9%	94,6%	96,3%	94,5%	95,2%	94,9%
vládní	3,2%	4,8%	3,0%	4,1%	3,5%	3,8%	5,1%	3,4%	5,3%	4,5%	4,6%
vysokoškolský	0,3%	0,3%	0,2%	0,3%	0,3%	0,2%	0,3%	0,2%	0,2%	0,2%	0,4%
neziskový	0,5%	0,5%	0,2%	0,1%	0,2%	0,1%	0,1%	0,0%	0,0%	0,1%	0,1%
celkem	100,0%	100,0%	100,0%	100,0%	100,0%	100,0%	100,0%	100,0%	100,0%	100,0%	100,0%

Graf 2.1: Výdaje na VaV financované z podnikatelských zdrojů



Graf 2.2: Meziroční procentní nárůst výdajů na VaV financovaných z podnikatelských zdrojů



Zdroj: Český statistický úřad, 2010

3. Výdaje na výzkum a vývoj financované z veřejných zdrojů – základní ukazatele za roky 1999–2009

3.1 VÝDAJE NA VaV FINANCOVANÉ Z VEŘEJNÝCH ZDROJŮ - ZÁKLADNÍ UKAZATELE

U k a z a t e l	1999	2000	2001	2002	2003	2004	2005	2006	2007	2008	2009
v mld. Kč - běžné ceny	10,08	11,79	12,35	12,43	13,49	14,70	17,25	19,45	22,36	22,34	24,30
podíl na GERD	42,6%	44,5%	43,6%	42,1%	41,8%	41,9%	40,9%	39,0%	41,2%	41,3%	43,9%
podíl na státním rozpočtu	1,69%	1,86%	1,78%	1,66%	1,67%	1,70%	1,87%	1,91%	2,05%	2,06%	2,08%
podíl na HDP	0,48%	0,54%	0,53%	0,50%	0,52%	0,52%	0,58%	0,60%	0,63%	0,61%	0,67%

3.2 VÝDAJE NA VaV FINANCOVANÉ Z VEŘEJNÝCH ZDROJŮ podle SEKTORŮ JEJICH UŽITÍ (SEKTORŮ PROVÁDĚNÍ VaV)

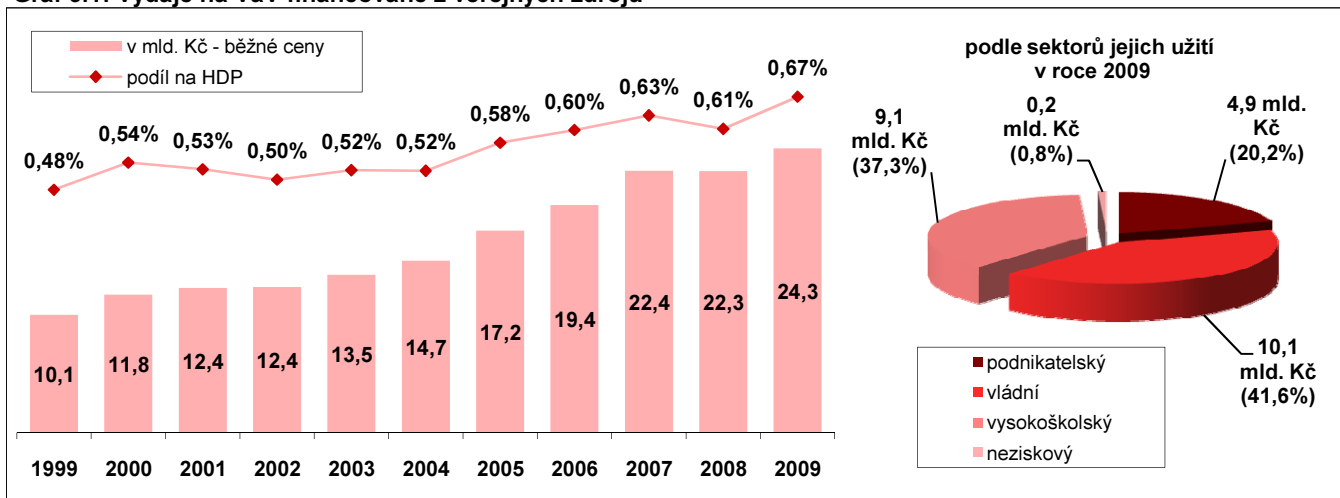
mld. Kč běžné ceny

Sektor provádění VaV	1999	2000	2001	2002	2003	2004	2005	2006	2007	2008	2009
podnikatelský	2,10	2,34	2,08	2,18	2,36	3,27	3,84	4,23	4,50	4,41	4,91
vládní	5,21	5,86	5,98	5,85	6,47	6,56	6,91	7,89	9,31	9,51	10,12
vysokoškolský	2,71	3,53	4,18	4,33	4,57	4,76	6,34	7,17	8,39	8,26	9,08
neziskový	0,06	0,06	0,11	0,07	0,09	0,11	0,16	0,17	0,16	0,16	0,20
celkem	10,08	11,79	12,35	12,43	13,49	14,70	17,25	19,45	22,36	22,34	24,30

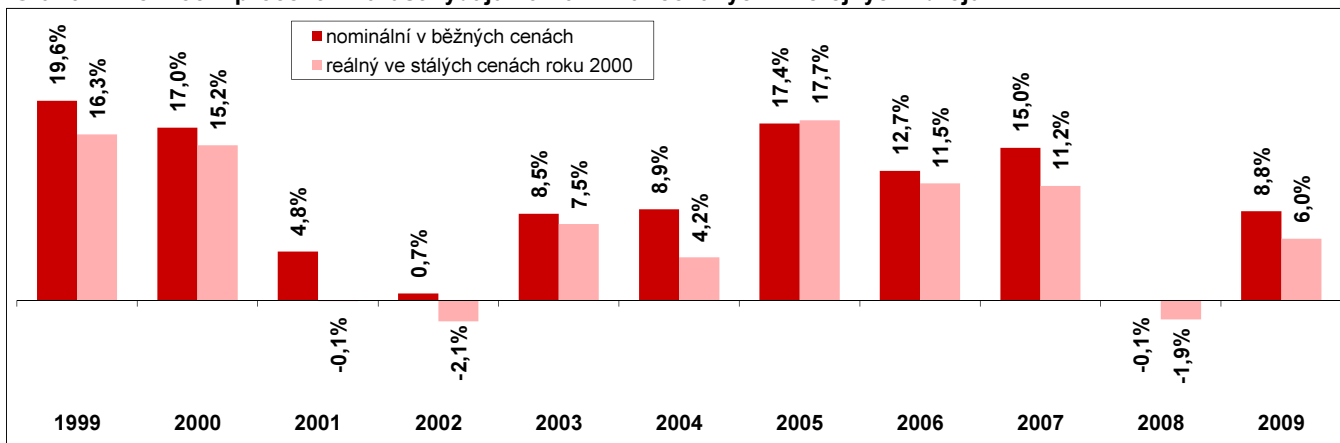
struktura v %

Sektor provádění VaV	1999	2000	2001	2002	2003	2004	2005	2006	2007	2008	2009
podnikatelský	20,9%	19,9%	16,9%	17,5%	17,5%	22,2%	22,3%	21,7%	20,1%	19,7%	20,2%
vládní	51,7%	49,7%	48,4%	47,1%	48,0%	44,6%	40,1%	40,6%	41,6%	42,6%	41,6%
vysokoškolský	26,9%	30,0%	33,9%	34,8%	33,9%	32,4%	36,8%	36,9%	37,5%	37,0%	37,3%
neziskový	0,6%	0,5%	0,9%	0,5%	0,7%	0,7%	0,9%	0,9%	0,7%	0,7%	0,8%
celkem	100,0%	100,0%	100,0%	100,0%	100,0%	100,0%	100,0%	100,0%	100,0%	100,0%	100,0%

Graf 3.1: Výdaje na VaV financované z veřejných zdrojů



Graf 3.2: Meziroční procentní nárůst výdajů na VaV financovaných z veřejných zdrojů



Zdroj: Český statistický úřad, 2010

4. Výdaje na výzkum a vývoj uskutečněné v podnikatelském sektoru – základní ukazatele za roky 1999–2009

4.1 VÝDAJE NA VaV USKUTEČNĚNÉ V PODNIKATELSKÉM SEKTORU (BERD) – ZÁKLADNÍ UKAZATELE

U k a z a t e l	1999	2000	2001	2002	2003	2004	2005	2006	2007	2008	2009
v mld. Kč - běžné ceny	14,86	15,88	17,05	18,05	19,67	21,90	26,66	32,47	33,62	33,49	33,22
podíl na GERD	62,9%	60,0%	60,2%	61,1%	61,0%	62,4%	63,2%	65,1%	61,9%	61,9%	60,0%
podíl na HDP	0,71%	0,73%	0,72%	0,73%	0,76%	0,78%	0,89%	1,01%	0,95%	0,91%	0,92%

4.2 VÝDAJE NA VaV USKUTEČNĚNÉ V PODNIKATELSKÉM SEKTORU (BERD) podle ZDROJŮ JEJICH FINANCOVÁNÍ

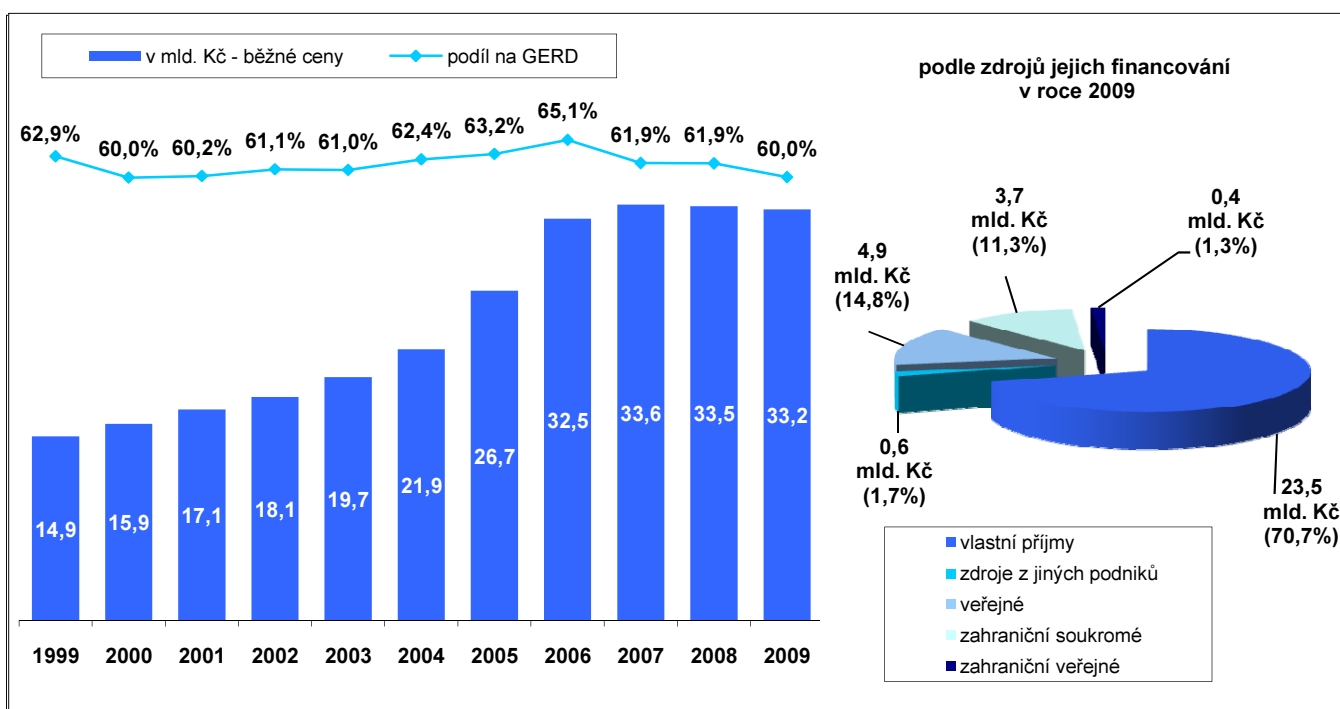
mld. Kč běžné ceny

Zdroje financování VaV	1999	2000	2001	2002	2003	2004	2005	2006	2007	2008	2009
podnikatelské	11,94	12,81	14,37	15,16	15,93	17,77	21,58	27,36	27,67	26,89	24,08
vlastní příjmy	11,15	12,17	13,92	14,69	15,46	17,24	21,02	26,74	27,05	26,27	23,50
zdroje z jiných podniků	0,79	0,64	0,46	0,47	0,47	0,53	0,56	0,62	0,61	0,61	0,58
veřejné	1,86	2,34	2,08	2,18	2,36	3,27	3,84	4,23	4,50	4,41	4,91
zahraniční	0,72	0,57	0,32	0,42	1,07	0,86	1,21	0,84	1,40	2,14	4,18
soukromé	0,97	0,73	1,23	1,91	3,74
veřejné (EU, NATO aj.)	0,25	0,11	0,17	0,23	0,44
ostatní	0,34	0,16	0,28	0,29	0,31	0,00	0,02	0,04	0,04	0,04	0,05
celkem	14,86	15,88	17,05	18,05	19,67	21,90	26,66	32,47	33,62	33,49	33,22

struktura v %

Zdroje financování VaV	1999	2000	2001	2002	2003	2004	2005	2006	2007	2008	2009
podnikatelské	80,4%	80,6%	84,3%	84,0%	81,0%	81,2%	81,0%	84,3%	82,3%	80,3%	72,5%
vlastní příjmy	75,0%	76,6%	81,6%	81,4%	78,6%	78,7%	78,8%	82,4%	80,5%	78,5%	70,7%
zdroje z jiných podniků	5,3%	4,0%	2,7%	2,6%	2,4%	2,4%	2,1%	1,9%	1,8%	1,8%	1,7%
veřejné	12,5%	14,7%	12,2%	12,1%	12,0%	14,9%	14,4%	13,0%	13,4%	13,2%	14,8%
zahraniční	4,8%	3,6%	1,9%	2,3%	5,5%	3,9%	4,6%	2,6%	4,2%	6,4%	12,6%
soukromé	3,6%	2,2%	3,7%	5,7%	11,3%
veřejné (EU, NATO aj.)	0,9%	0,4%	0,5%	0,7%	1,3%
ostatní	2,3%	1,0%	1,6%	1,6%	1,6%	0,0%	0,1%	0,1%	0,1%	0,1%	0,1%
celkem	100,0%	100,0%	100,0%	100,0%	100,0%	100,0%	100,0%	100,0%	100,0%	100,0%	100,0%

Graf 4.1: Výdaje na VaV uskutečněné v podnikatelském sektoru (BERD)



5. Výdaje na výzkum a vývoj uskutečněné ve vládním sektoru – základní ukazatele za roky 1999–2009

5.1 VÝDAJE NA VaV USKUTEČNĚNÉ VE VLÁDNÍM SEKTORU (GOVERD) - ZÁKLADNÍ UKAZATELE

U k a z a t e l	1999	2000	2001	2002	2003	2004	2005	2006	2007	2008	2009
v mld. Kč - běžné ceny	5,74	6,71	6,71	6,79	7,52	7,87	8,44	9,31	11,31	11,32	11,84
podíl na GERD	24,3%	25,3%	23,7%	23,0%	23,3%	22,4%	20,0%	18,7%	20,8%	20,9%	21,4%
podíl na HDP	0,28%	0,31%	0,29%	0,28%	0,29%	0,28%	0,28%	0,29%	0,32%	0,31%	0,33%

5.2 VÝDAJE NA VaV USKUTEČNĚNÉ VE VLÁDNÍM SEKTORU (GOVERD) podle ZDROJŮ JEJICH FINANCOVÁNÍ

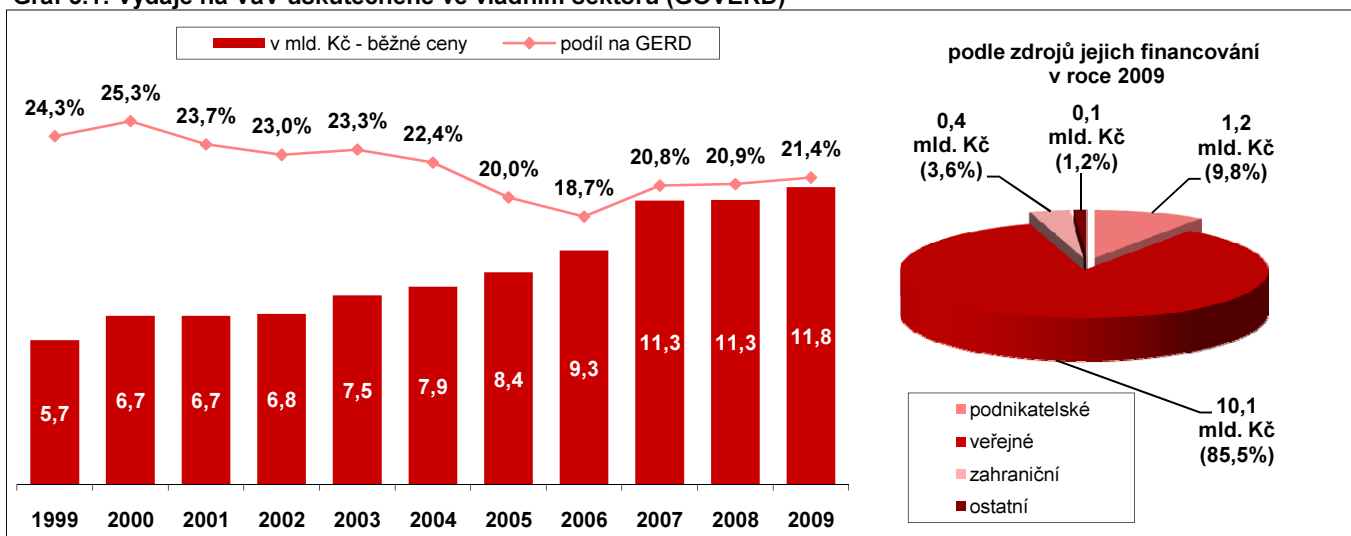
mld. Kč běžné ceny

Zdroje financování VaV	1999	2000	2001	2002	2003	2004	2005	2006	2007	2008	2009
podnikatelské	0,39	0,65	0,44	0,65	0,58	0,71	1,17	0,97	1,55	1,28	1,16
veřejné	5,21	5,86	5,98	5,85	6,47	6,56	6,91	7,89	9,31	9,51	10,12
zahraniční	0,12	0,12	0,18	0,22	0,23	0,24	0,25	0,32	0,37	0,33	0,42
ostatní	0,01	0,08	0,11	0,06	0,24	0,36	0,11	0,13	0,08	0,20	0,14
celkem	5,74	6,71	6,71	6,79	7,52	7,87	8,44	9,31	11,31	11,32	11,84

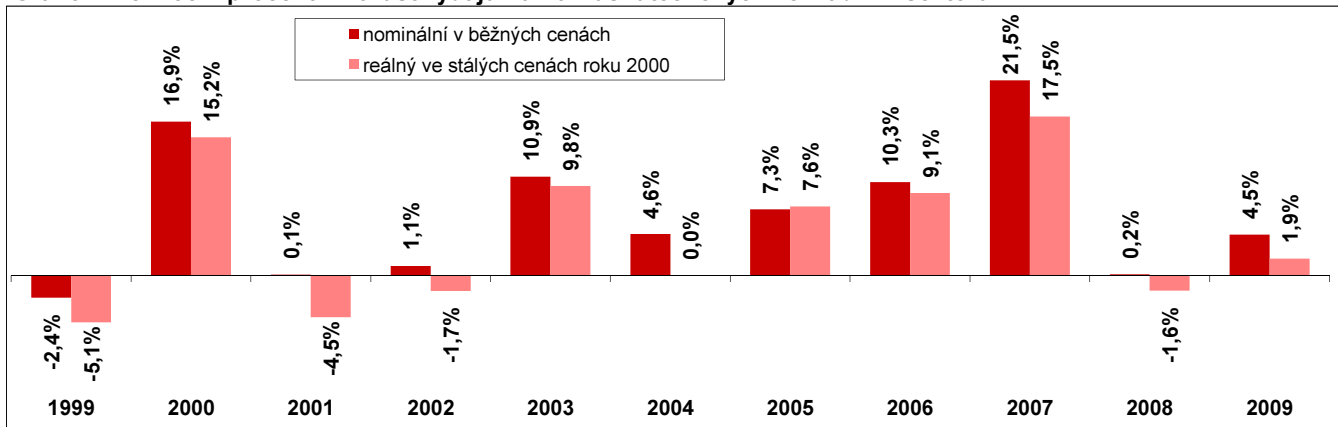
struktura v %

Zdroje financování VaV	1999	2000	2001	2002	2003	2004	2005	2006	2007	2008	2009
podnikatelské	6,9%	9,6%	6,6%	9,6%	7,8%	9,0%	13,8%	10,5%	13,7%	11,3%	9,8%
veřejné	90,8%	87,3%	89,1%	86,3%	86,0%	83,4%	81,9%	84,7%	82,4%	84,0%	85,5%
zahraniční	2,1%	1,8%	2,7%	3,3%	3,1%	3,1%	3,0%	3,4%	3,3%	2,9%	3,6%
ostatní	0,1%	1,2%	1,7%	0,9%	3,2%	4,6%	1,3%	1,4%	0,7%	1,8%	1,2%
celkem	100,0%	100,0%	100,0%	100,0%	100,0%	100,0%	100,0%	100,0%	100,0%	100,0%	100,0%

Graf 5.1: Výdaje na VaV uskutečněné ve vládním sektoru (GOVERD)



Graf 5.2 Meziroční procentní nárůst výdajů na VaV uskutečněných ve vládním sektoru



Zdroj: Český statistický úřad, 2010

6. Výdaje na výzkum a vývoj uskutečněné ve vysokoškolském sektoru – základní ukazatele za roky 1999-2009

6.1 VÝDAJE NA VaV USKUTEČNĚNÉ VE VYSOKOŠKOLSKÉM SEKTORU (HERD) – ZÁKLADNÍ UKAZATELE

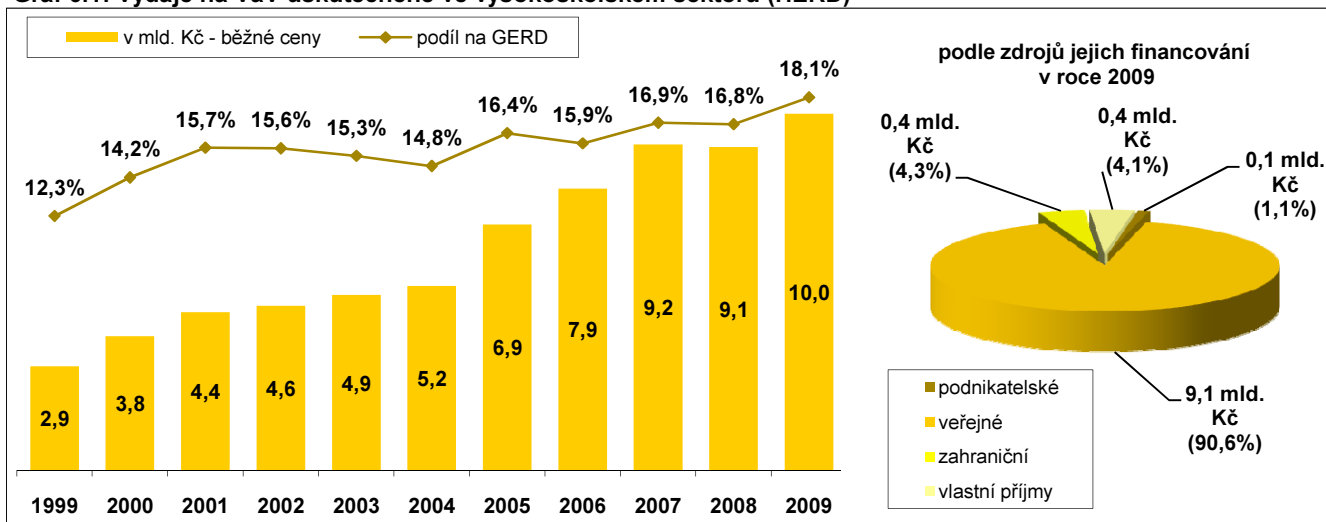
U k a z a t e l	1999	2000	2001	2002	2003	2004	2005	2006	2007	2008	2009
v mld. Kč - běžné ceny	2,92	3,76	4,44	4,62	4,92	5,18	6,91	7,92	9,16	9,09	10,02
podíl na GERD	12,3%	14,2%	15,7%	15,6%	15,3%	14,8%	16,4%	15,9%	16,9%	16,8%	18,1%
podíl na HDP	0,14%	0,17%	0,19%	0,19%	0,19%	0,18%	0,23%	0,25%	0,26%	0,25%	0,28%

6.2 VÝDAJE NA VaV USKUTEČNĚNÉ VE VYSOKOŠKOLSKÉM SEKTORU podle ZDROJŮ JEJICH FINANCOVÁNÍ

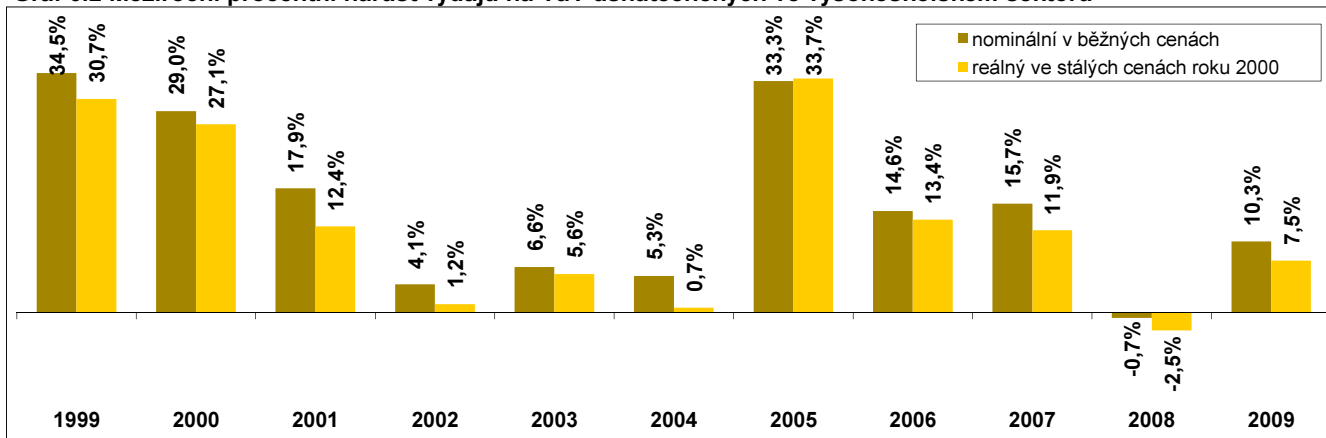
Zdroje financování VaV	mld. Kč běžné ceny											
	1999	2000	2001	2002	2003	2004	2005	2006	2007	2008	2009	
podnikatelské	0,04	0,04	0,03	0,04	0,05	0,03	0,06	0,05	0,07	0,06	0,11	
veřejné	2,71	3,53	4,18	4,33	4,57	4,76	6,34	7,17	8,39	8,26	9,08	
zahraniční	0,10	0,13	0,12	0,16	0,16	0,19	0,19	0,35	0,41	0,39	0,43	
vlastní příjmy	0,07	0,06	0,10	0,09	0,14	0,20	0,32	0,34	0,29	0,38	0,41	
celkem	2,92	3,76	4,44	4,62	4,92	5,18	6,91	7,92	9,16	9,09	10,02	

Zdroje financování VaV	struktura v %											
	1999	2000	2001	2002	2003	2004	2005	2006	2007	2008	2009	
podnikatelské	1,3%	1,1%	0,7%	0,9%	1,0%	0,6%	0,8%	0,7%	0,7%	0,6%	1,1%	
veřejné	92,8%	93,9%	94,3%	93,8%	92,9%	91,9%	91,8%	90,5%	91,6%	90,8%	90,6%	
zahraniční	3,4%	3,5%	2,8%	3,4%	3,3%	3,8%	2,8%	4,5%	4,5%	4,3%	4,3%	
vlastní příjmy	2,5%	1,5%	2,2%	2,0%	2,8%	3,8%	4,6%	4,3%	3,2%	4,2%	4,1%	
celkem (GOVERD)	100,0%	100,0%	100,0%	100,0%	100,0%	100,0%	100,0%	100,0%	100,0%	100,0%	100,0%	

Graf 6.1: Výdaje na VaV uskutečněné ve vysokoškolském sektoru (HERD)



Graf 6.2 Meziroční procentní nárůst výdajů na VaV uskutečněných ve vysokoškolském sektoru



Zdroj: Český statistický úřad, 2010