

2. Sídelní struktura a způsob bydlení

2.1. Sídelní struktura

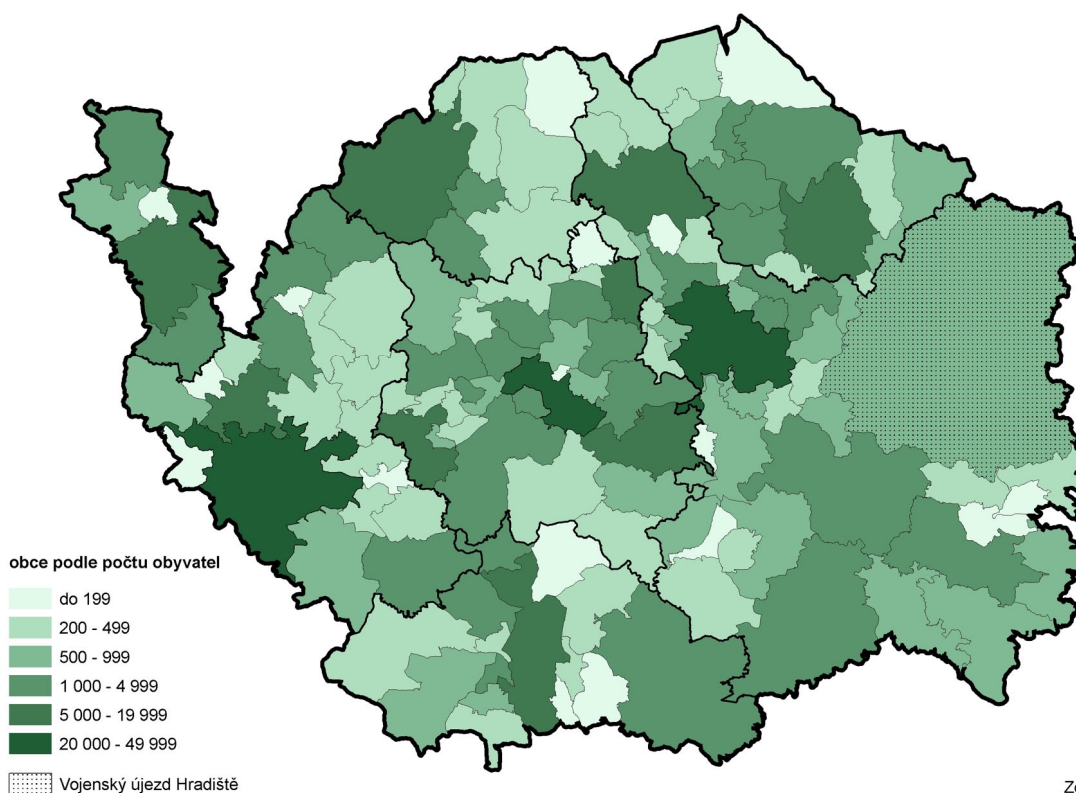
Karlovarský kraj má 132 obcí s 518 částmi.

Ke sčítání roku 2011 měl Karlovarský kraj celkem 132 obcí s 518 částmi. Oproti sčítání roku 2001 došlo ke změně pouze u částí obcí, a to k nárůstu o 5 částí obcí. Od roku 2001 vzrostl počet měst o 9 na celkový počet 37 a žije zde 82,9 % obyvatel kraje. V obcích s rozšířenou působností žije přes polovinu obyvatelstva kraje.

Tab. 2.1.1 Základní ukazatele sídelní struktury podle správních obvodů obcí s rozšířenou působností

	Počet			Hustota obyvatel (osoby/km ²)	Na 1 obec připadá			Podíl obyvatel žijících (%)	
	obyvatel	obcí			rozloha (km ²)	obyvatel	částí obcí	ve městech	v obci s rozšířenou působností
		celkem	z toho měst						
Kraj celkem	295 595	132	37	89,2	25,1	2 239	3,9	82,9	52,3
v tom správní obvod ORP:									
Aš	16 994	5	2	118,2	28,8	3 399	4,4	86,7	74,4
Cheb	49 743	21	5	100,1	23,7	2 369	5,0	88,3	65,1
Karlovy Vary	86 294	40	8	72,1	29,9	2 157	4,5	81,5	56,4
Kraslice	13 155	8	4	49,7	33,1	1 644	3,6	88,6	50,9
Mariánské Lázně	23 451	14	3	57,9	28,9	1 675	4,0	73,9	55,0
Ostrov	29 152	14	6	91,5	22,7	2 082	3,9	83,8	61,3
Sokolov	76 806	30	9	157,0	16,3	2 560	2,5	81,6	30,4

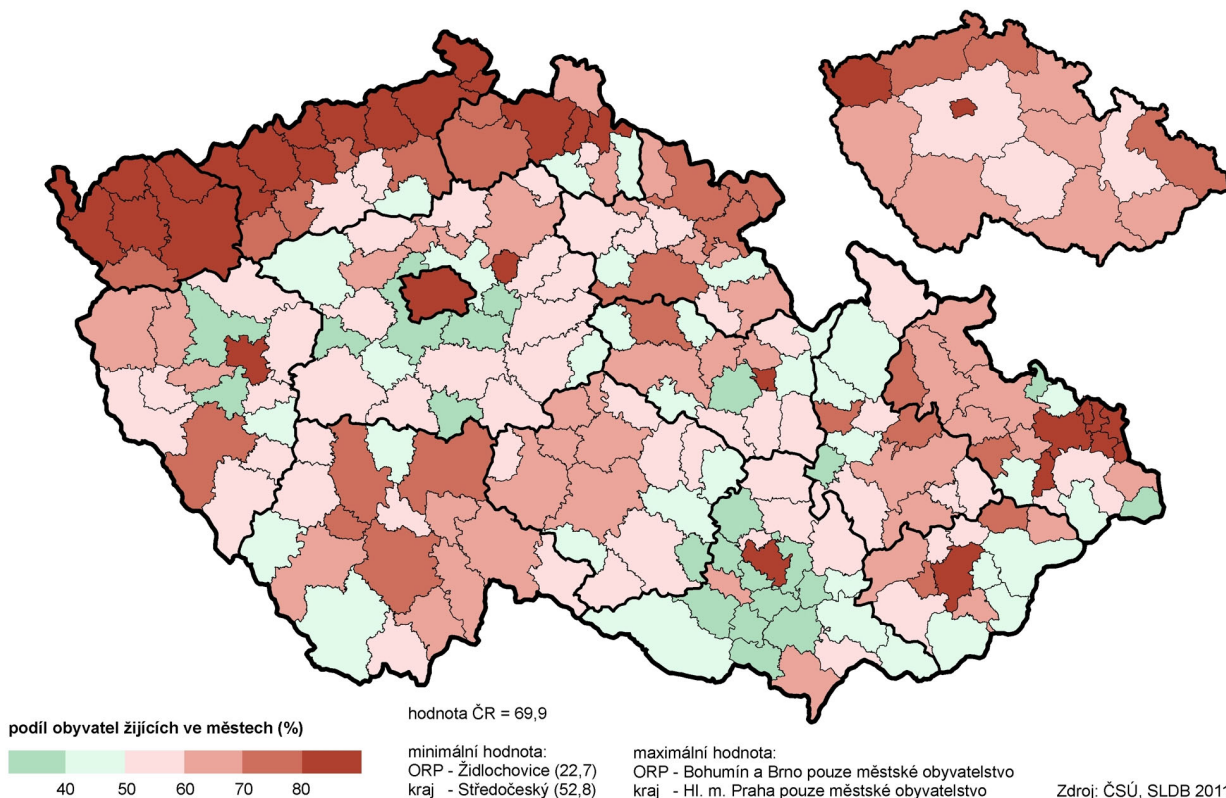
Velikostní skupiny obcí v Karlovarském kraji



Zdroj: ČSÚ, SLDB 2011

Hustota zalidnění kraje Hustota zalidnění činila v roce 2011 v Karlovarském kraji 89,2 osoby/km². **činí 89,2 osoby/km².** Při pohledu na jednotlivé správní obvody ORP vidíme, že nejhustěji je zalidněn SO ORP Sokolov (157,0) a naopak nejméně je zalidněn SO ORP Kraslice (49,7).

Městské obyvatelstvo ve správních obvodech ORP a krajích



Nejvíce obcí je ve velikostní skupině od 200 do 499 obyvatel. Při pohledu na sídelní strukturu podle velikostních skupin obcí docházíme k závěru, že největší četnost zjišťujeme u obcí od 200 do 499 obyvatel, ale největší rozlohu zaujímá 30 obcí s počtem obyvatel mezi 1 000–4 999.

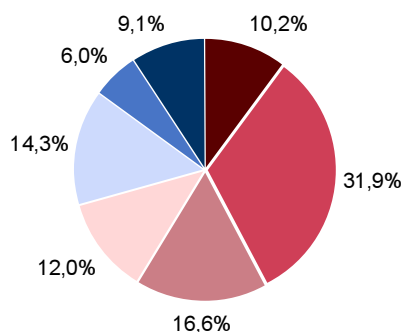
Tab. 2.1.2 Sídelní struktura podle velikostních skupin obcí k 26. 3. 2011

	Počet obcí	Podíl (%)	Rozloha obcí (km ²)	Podíl (%)	Počet obyvatel	Podíl (%)	Hustota obyvatel (osoby/km ²)
Kraj celkem	132	100,0	3 315	100,0	295 595	100,0	89,2
v tom obce s počtem obyvatel:							
do 199	17	12,9	201	6,1	2 360	0,8	11,7
200 - 499	44	33,3	748	22,6	15 495	5,2	20,7
500 - 999	29	22,0	874	26,4	19 753	6,7	22,6
1 000 - 4 999	30	22,7	922	27,8	64 298	21,8	69,7
5 000 - 19 999	9	6,8	392	11,8	89 302	30,2	227,9
20 000 - 49 999	3	2,3	178	5,4	104 387	35,3	585,3
50 000 a více	-	x	-	x	-	x	x

Ve třech největších městech kraje dosahuje hustota zalidnění 585,3 osoby/km². Karlovarský kraj má absolutně nejvíce obyvatel soustředěno ve třech okresních metropolích (35,3 %) a hustota zalidnění v těchto městech dosahuje hodnoty 585,3 osoby/km². Naopak v 17 nejmenších obcích kraje činí podíl obyvatelstva pouze 0,8 % a zalidnění 11,7 osoby/km².

Graf 2.1 Velikostní struktura částí obcí

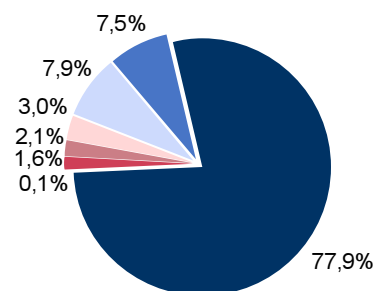
struktura podle počtu částí obcí



struktura podle počtu obyvatel

počet obyvatel:

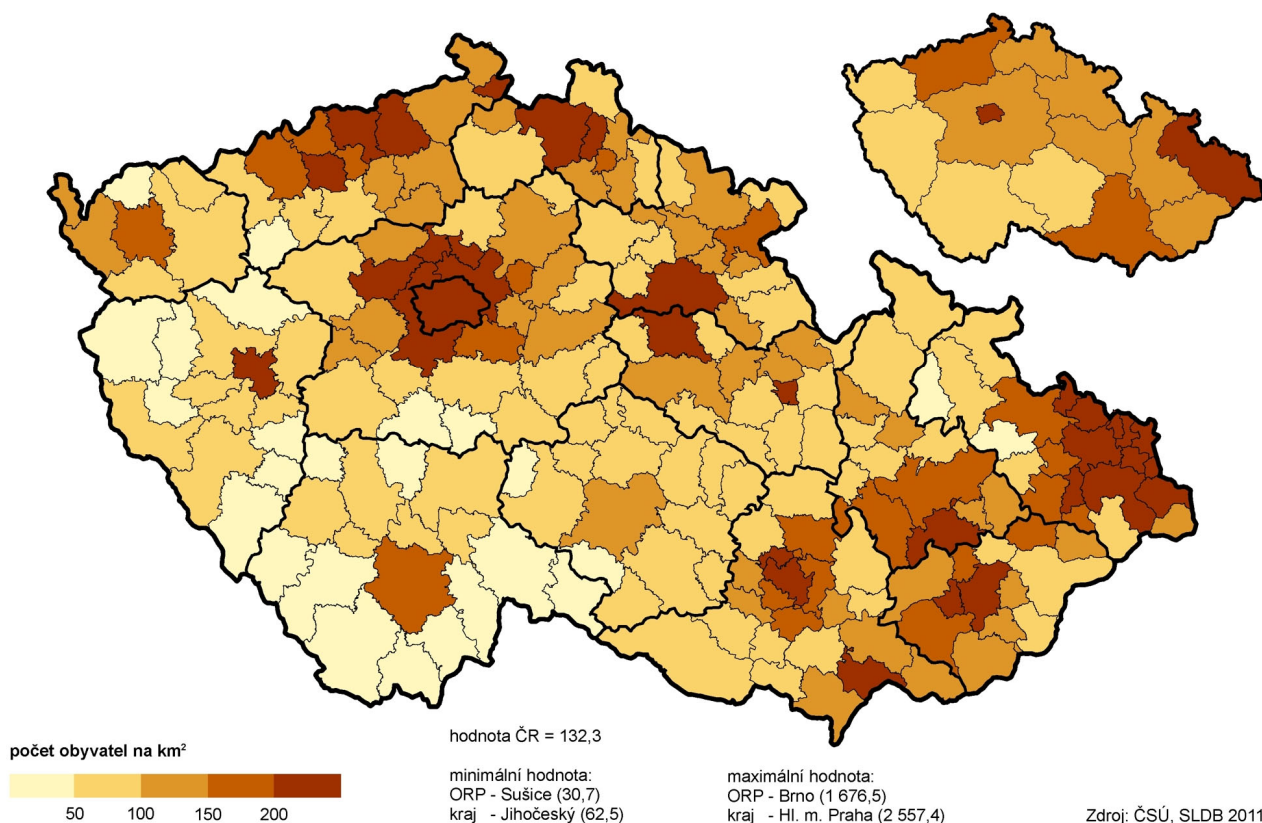
- do 10
- 10 - 49
- 50 - 99
- 100 - 199
- 200 - 499
- 500 - 999
- 1 000 a více



Ve městech žije 82,9 % obyvatel kraje.

Karlovarský kraj je po Hlavním městě Praze jediným krajem, kde převládá městské obyvatelstvo. Nejvyšší koncentrace městského obyvatelstva je zaznamenána v SO ORP Kraslice (88,6 %), naopak nejnižší v SO ORP Mariánské Lázně (73,9 %).

Hustota obyvatelstva ve správních obvodech ORP a krajích



2.2. Druh pobytu

Obvykle i trvale žije v kraji 277 057 obyvatel.

V Karlovarském kraji žije obvykle i trvale celkem 277 057 obyvatel. Porovnáním počtu osob s trvalým a obvyklým pobytem v kraji zjišťujeme, že více než 8 tis. obyvatel s trvalým pobytem v kraji nežije. Krajské město tak například u obvyklého pobytu nedosahuje hranice 50 000 obyvatel, i když u pobytu trvalého tuto hranici přesahuje.

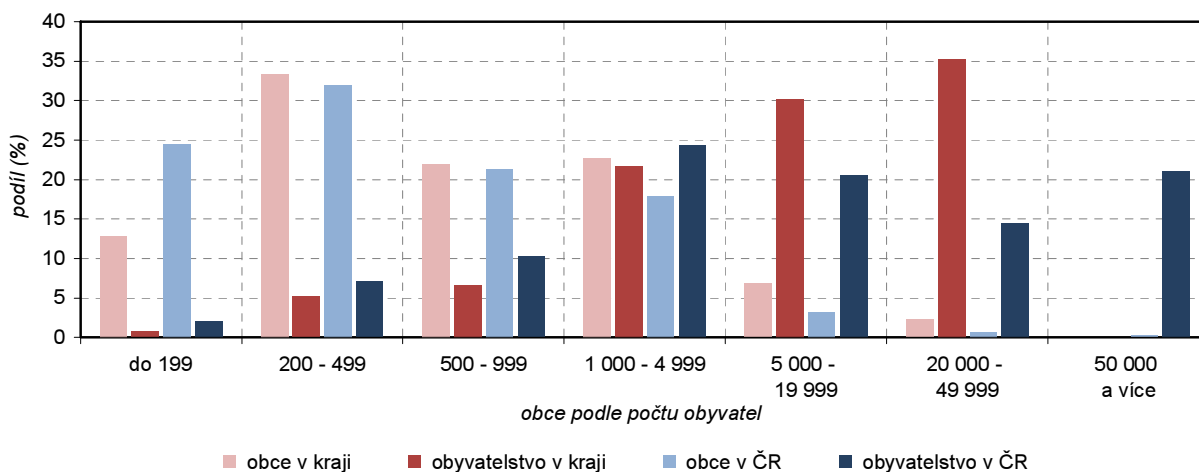
Tab. 2.2.1 Obvykle a trvale bydlící obyvatelstvo podle velikostních skupin obcí

	Osoby s obvyklým pobytem celkem	v tom s pobytem (%)		Osoby s trvalým pobytem celkem	v tom s pobytem (%)		Rozdíl mezi počtem osob s obvyklým a trvalým pobytem	
		obvyklým i trvalým	jen obvyklým		trvalým i obvyklým	jen trvalým	celkem	%
Kraj celkem	295 595	93,7	6,3	303 609	91,3	8,7	-8 014	-2,6
v tom obce s počtem obyvatel:								
do 199	2 360	92,1	7,9	2 458	88,4	11,6	-98	-4,0
200 - 499	15 495	93,3	6,7	13 668	89,3	10,7	1 827	13,4
500 - 999	19 753	92,3	7,7	21 885	89,5	10,5	-2 132	-9,7
1 000 - 4 999	64 298	94,1	5,9	62 748	90,4	9,6	1 550	2,5
5 000 - 19 999	89 302	92,1	7,9	94 724	91,8	8,2	-5 422	-5,7
20 000 - 49 999	104 387	95,3	4,7	57 334	93,0	7,0	47 053	82,1
50 000 a více	-	x	x	50 792	90,9	9,1	x	x

Jak v kraji, tak v ČR je největší podíl obcí od 200 do 499 obyvatel.

Díváme-li se na následující graf, kde je porovnání sídelní struktury obcí Karlovarského kraje a České republiky vidíme, že ve velikostní struktuře obcí podíly za kraj korespondují s podíly za republiku. Podle počtu obyvatel žije jejich největší podíl (35,3 %) v Karlovarském kraji ve městech s 20 000 až 49 999 obyvateli, ale v ČR (24,3 %) to je v obcích od 1 000 do 4 999 obyvatel.

Graf 2.2 Sídelní struktura obcí Karlovarského kraje a České republiky (bez Hl. m. Prahy)



2.3. Způsob bydlení

V bytových domech žijí téměř 2/3 osob.

Z celkového počtu 292 523 osob bydlících v domech jich téměř dvě třetiny bydlí v bytových domech. V rodinných domech žije 32,0 % osob. V ostatních budovách bydlí 4,1 % osob, a z toho téměř polovina v budovách provozních. Mimo bytový fond bydlí 2 816 osob, a to převážně (78,6 %) v rekreačních objektech.

Tab. 2.3.1 Obyvatelstvo podle způsobu bydlení

	Celkem	v tom		
		v bytech	v zařízeních	jinde
Bydlící osoby v domech	292 523	284 281	6 838	1 404
v tom:				
rodinné domy	93 589	93 369	170	50
bytové domy	186 960	186 508	373	79
ostatní budovy	11 974	4 404	6 295	1 275
v tom:				
ubytovací zařízení	4 083	970	2 965	148
v tom:				
ubytovny a svobodárny	2 002	466	1 520	16
studentské koleje	105	-	103	2
domovy mládeže, internáty	56	29	26	1
dětské domovy	124	-	69	55
domovy důchodců	788	59	683	46
penzióny pro důchodce	444	357	71	16
ústavy sociální péče pro postižené	530	25	493	12
kláštery a konventy	34	34	-	-
nemocnice, léčebná zařízení, lázeňské ústavy	562	58	463	41
zařízení pro krátkodobé ubytování	534	275	203	56
azylová zařízení	53	8	45	-
věznice, vazební věznice	1 486	-	1 485	1
provozní budovy ¹⁾	5 256	3 093	1 134	1 029
Bydlící osoby v objektech mimo bytový fond	2 816	x	192	2 624
z toho:				
rekreační chata, chalupa	2 212	x	x	2 212
nouzové obydlí, přístřeší	373	x	x	373
mobilní (pohyblivé) obydlí	39	x	x	39

¹⁾ provozní budovy s byty, správní úřady (ohlašovny pobytu) a jiné budovy nesloužící k bydlení

Bezdomovci se sčítali poprvé.

Ve sčítání 2011 poprvé v historii jsme se snažili zmapovat život lidí bez domova. Zaměřili jsme se na ty, kteří využívají služeb sociálních zařízení a jsou ochotni komunikovat a nabízenou pomoc přijmout. Sčítalo se v azylových domech, domech na půli cesty, noclehárnách a v nízkoprahových denních centrech.

V kraji bylo sečteno 256 bezdomovců.

V Karlovarském kraji bylo sečteno 256 bezdomovců, z toho bylo 77,3 % mužů. Podle rodinného stavu jich bylo nejvíce svobodných (49 %) a rozvedených (40 %). Celkem 92,2 % jich bylo v produktivním věku. Děti bezdomovců bylo sečteno 8.

Tab. 2.3.2 Bezdomovci podle pohlaví, věku a rodinného stavu

	Celkem	v tom (%)		v tom věková skupina (%)		
		muži	ženy	0 - 14	15 - 64	65 a více vč. nezjištěno
Bezdomovci	256	77,3	22,7	3,1	92,2	4,7
z toho podle rodinného stavu:						
svobodní, svobodné	126	80,2	19,8	6,3	92,9	0,8
ženatí, vdané	19	57,9	42,1	x	84,2	15,8
rozvedení, rozvedené	103	80,6	19,4	x	94,2	5,8
ovdovělí, ovdovělé	8	37,5	62,5	x	75,0	25,0