

1a. Pracoviště VaV – základní ukazatele za roky 2005–2014

1.1 Počet ekonomických subjektů provádějících VaV a jejich pracovišť – ZÁKLADNÍ UKAZATELE

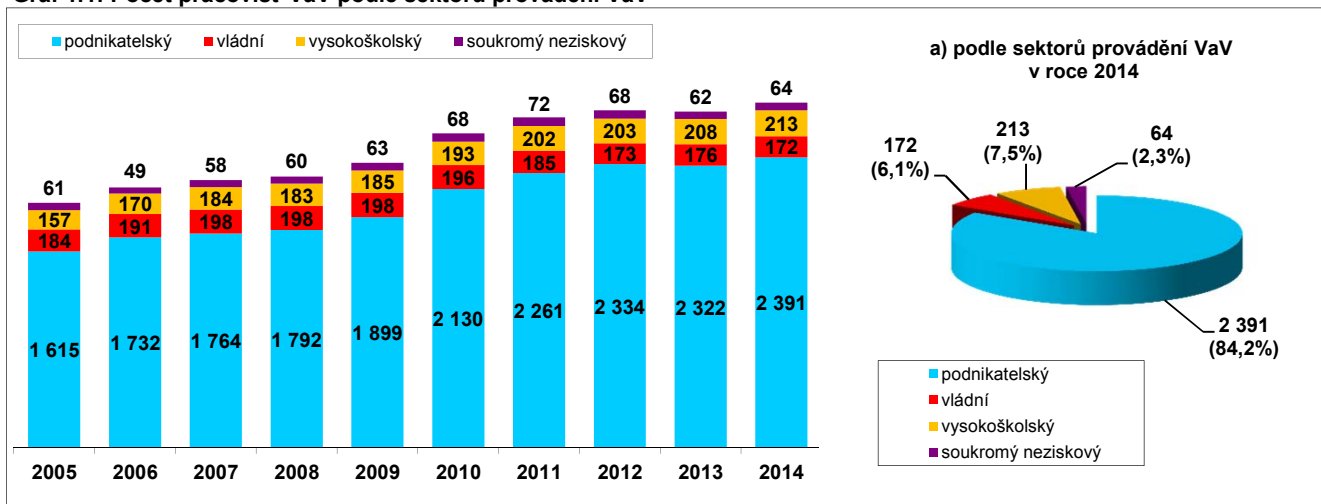
U k a z a t e l	2005	2006	2007	2008	2009	2010	2011	2012	2013	2014
počet ekonomických subjektů	1 855	1 966	2 021	2 047	2 155	2 392	2 514	2 578	2 568	2 629
počet pracovišť VaV	2 017	2 142	2 204	2 233	2 345	2 587	2 720	2 778	2 768	2 840

1.2 PRACOVIŠTĚ VaV podle SEKTORŮ PROVÁDĚNÍ VaV

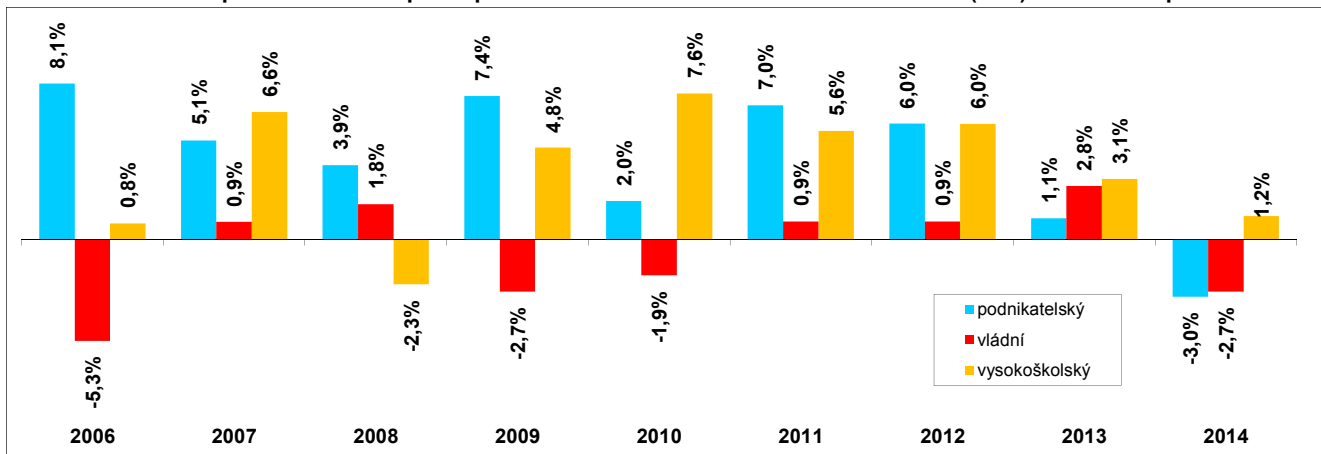
Sektory provádění VaV	2005	2006	2007	2008	2009	2010	2011	2012	2013	2014
podnikatelský	1 615	1 732	1 764	1 792	1 899	2 130	2 261	2 334	2 322	2 391
vládní	184	191	198	198	198	196	185	173	176	172
vysokoškolský	157	170	184	183	185	193	202	203	208	213
soukromý neziskový	61	49	58	60	63	68	72	68	62	64
celkem	2 017	2 142	2 204	2 233	2 345	2 587	2 720	2 778	2 768	2 840

Sektory provádění VaV	2005	2006	2007	2008	2009	2010	2011	2012	2013	2014
podnikatelský	80,1%	80,9%	80,0%	80,3%	81,0%	82,3%	83,1%	84,0%	83,9%	84,2%
vládní	9,1%	8,9%	9,0%	8,9%	8,4%	7,6%	6,8%	6,2%	6,4%	6,1%
vysokoškolský	7,8%	7,9%	8,3%	8,2%	7,9%	7,5%	7,4%	7,3%	7,5%	7,5%
soukromý neziskový	3,0%	2,3%	2,6%	2,7%	2,7%	2,6%	2,6%	2,4%	2,2%	2,3%
celkem	100,0%	100,0%	100,0%	100,0%	100,0%	100,0%	100,0%	100,0%	100,0%	100,0%

Graf 1.1: Počet pracovišť VaV podle sektorů provádění VaV



Graf 1.2: Meziroční procentní nárůst počtu pracovišť VaV s více než 10 zaměstnanci VaV (FTE) v sektorech provádění



Zdroj: Český statistický úřad, 2015

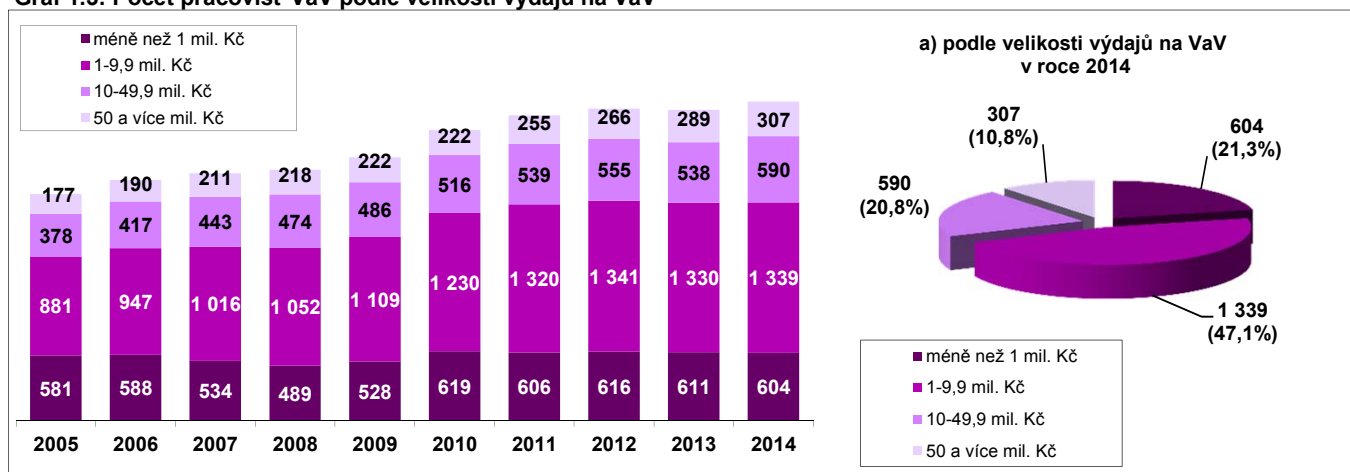
1b. Pracoviště VaV – základní ukazatele za roky 2005–2014

1.3 Pracoviště VaV podle velikosti výdajů na VaV

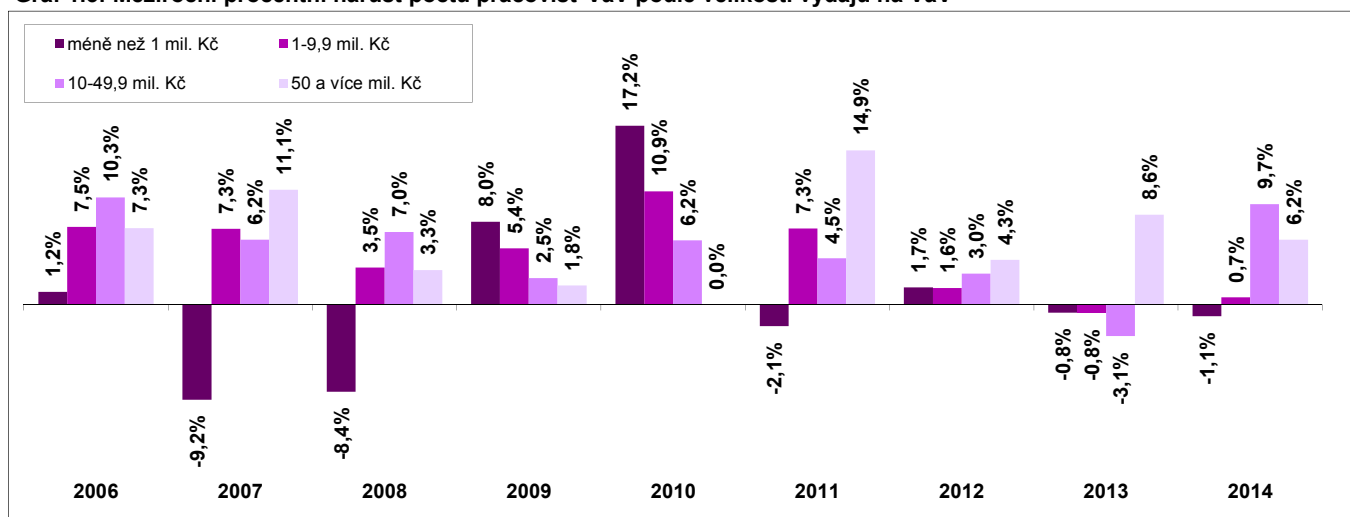
Velikost výdajů na VaV (mil. Kč)	počet pracovišť									
	2005	2006	2007	2008	2009	2010	2011	2012	2013	2014
méně než 1	581	588	534	489	528	619	606	616	611	604
1-9,9	881	947	1 016	1 052	1 109	1 230	1 320	1 341	1 330	1 339
10-49,9	378	417	443	474	486	516	539	555	538	590
50 a více	177	190	211	218	222	222	255	266	289	307
celkem	2 017	2 142	2 204	2 233	2 345	2 587	2 720	2 778	2 768	2 840

Velikost výdajů na VaV (mil. Kč)	struktura v %									
	2005	2006	2007	2008	2009	2010	2011	2012	2013	2014
méně než 1	28,8%	27,5%	24,2%	21,9%	22,5%	23,9%	22,3%	22,2%	22,1%	21,3%
1-9,9	43,7%	44,2%	46,1%	47,1%	47,3%	47,5%	48,5%	48,3%	48,0%	47,1%
10-49,9	18,7%	19,5%	20,1%	21,2%	20,7%	19,9%	19,8%	20,0%	19,4%	20,8%
50 a více	8,8%	8,9%	9,6%	9,8%	9,5%	8,6%	9,4%	9,6%	10,4%	10,8%
celkem	100,0%	100,0%	100,0%	100,0%	100,0%	100,0%	100,0%	100,0%	100,0%	100,0%

Graf 1.3: Počet pracovišť VaV podle velikosti výdajů na VaV



Graf 1.3: Meziroční procentní nárůst počtu pracovišť VaV podle velikosti výdajů na VaV



Zdroj: Český statistický úřad, 2015

2. Pracoviště VaV v podnikatelském sektoru za roky 2005–2014

2.1 PRACOVISŤE VaV v podnikatelském sektoru – ZÁKLADNÍ UKAZATELE

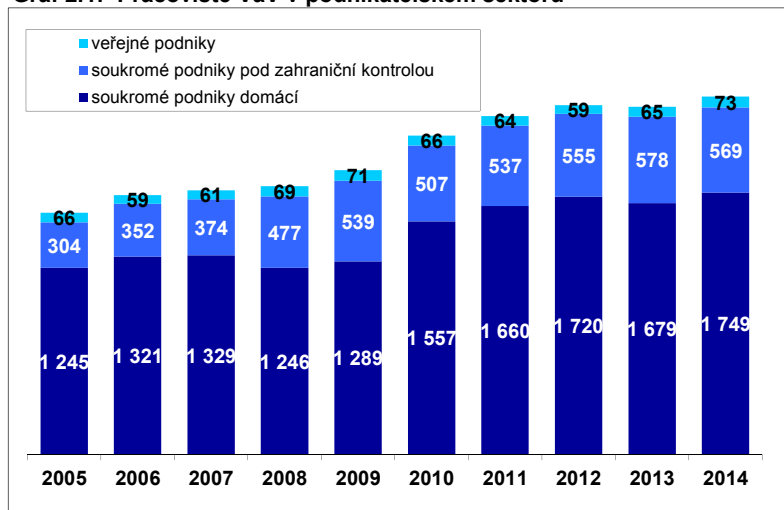
Ukazatel	2005	2006	2007	2008	2009	2010	2011	2012	2013	2014
počet ekonomických subjektů	1 588	1 710	1 741	1 764	1 869	2 102	2 233	2 311	2 303	2 366
počet pracovišť VaV	1 615	1 732	1 764	1 792	1 899	2 130	2 261	2 334	2 322	2 391

2.2 PRACOVISŤE VaV v podnikatelském sektoru podle druhu pracoviště

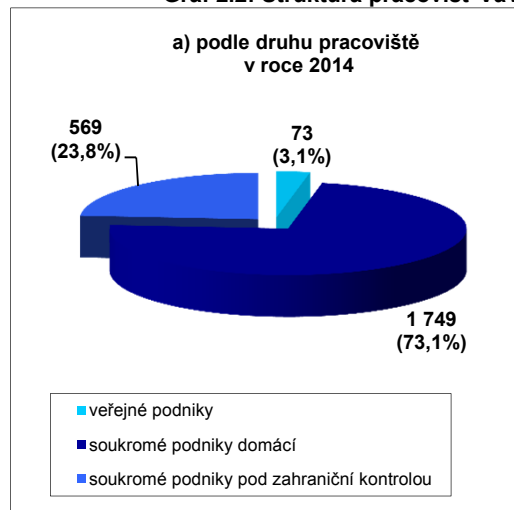
Druh pracoviště	počet pracovišť									
	2005	2006	2007	2008	2009	2010	2011	2012	2013	2014
veřejné podniky	66	59	61	69	71	66	64	59	65	73
soukromé podniky domácí	1 245	1 321	1 329	1 246	1 289	1 557	1 660	1 720	1 679	1 749
soukromé podniky pod zahraniční kontrolou	304	352	374	477	539	507	537	555	578	569
celkem	1 615	1 732	1 764	1 792	1 899	2 130	2 261	2 334	2 322	2 391

Druh pracoviště	struktura v %									
	2005	2006	2007	2008	2009	2010	2011	2012	2013	2014
veřejné podniky	4,1%	3,4%	3,5%	3,9%	3,7%	3,1%	2,8%	2,5%	2,8%	3,1%
soukromé podniky domácí	77,1%	76,3%	75,3%	69,5%	67,9%	73,1%	73,4%	73,7%	72,3%	73,1%
soukromé podniky pod zahraniční kontrolou	18,8%	20,3%	21,2%	26,6%	28,4%	23,8%	23,8%	23,8%	24,9%	23,8%
celkem	100,0%	100,0%	100,0%	100,0%	100,0%	100,0%	100,0%	100,0%	100,0%	100,0%

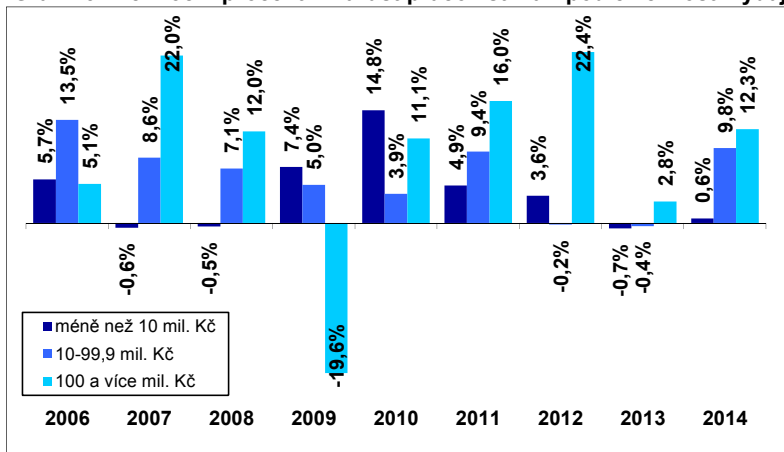
Graf 2.1: Pracoviště VaV v podnikatelském sektoru



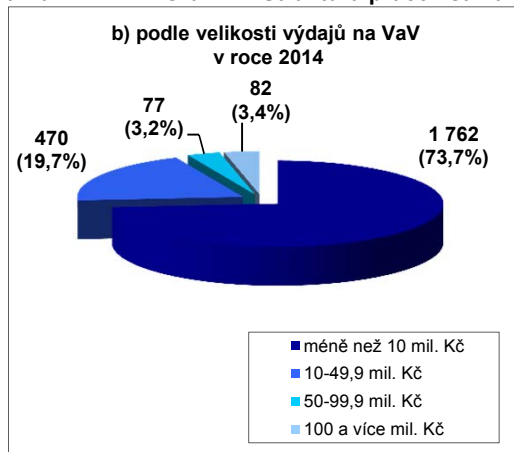
Graf 2.2: Struktura pracovišť VaV



Graf 2.3: Meziroční procentní nárůst pracovišť VaV podle velikosti výdajů na VaV



Graf 2.4: Struktura pracovišť VaV



3. Pracoviště VaV ve vládním sektoru za roky 2005–2014

3.1 PRACOVIŠTĚ VaV ve vládním sektoru – ZÁKLADNÍ UKAZATELE

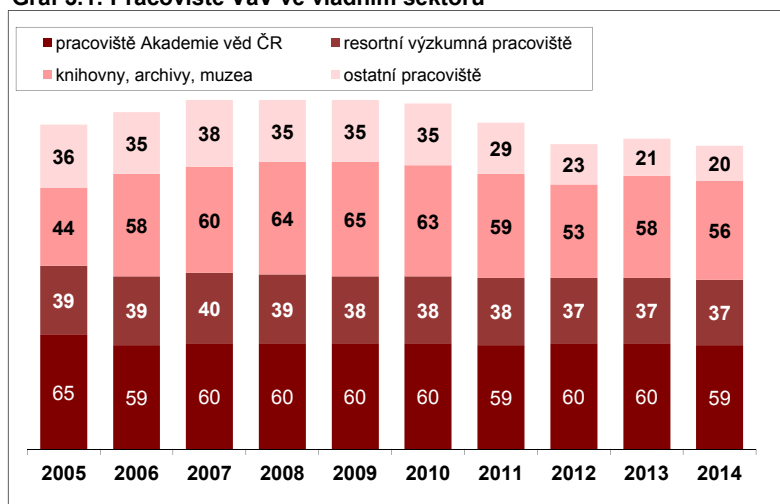
U k a z a t e l	2005	2006	2007	2008	2009	2010	2011	2012	2013	2014
počet ekonomických subjektů	160	153	157	159	160	158	147	136	135	133
počet pracovišť VaV	184	191	198	198	198	196	185	173	176	172

3.2 PRACOVIŠTĚ VaV ve vládním sektoru podle druhu pracoviště

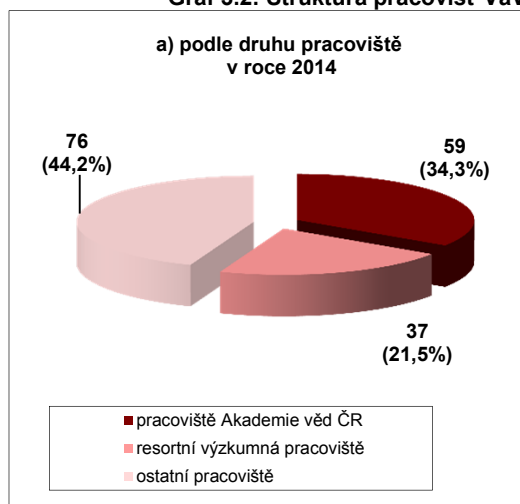
Druh pracoviště	počet pracovišť										
	2005	2006	2007	2008	2009	2010	2011	2012	2013	2014	
pracoviště Akademie věd ČR	65	59	60	60	60	60	59	60	60	59	
resortní výzkumná pracoviště	39	39	40	39	38	38	38	37	37	37	
knihovny, archivy, muzea	44	58	60	64	65	63	59	53	58	56	
ostatní pracoviště	36	35	38	35	35	35	29	23	21	20	
celkem	184	191	198	198	198	196	185	173	176	172	

Druh pracoviště	struktura v %										
	2005	2006	2007	2008	2009	2010	2011	2012	2013	2014	
pracoviště Akademie věd ČR	35,3%	30,9%	30,3%	30,3%	30,3%	30,6%	31,9%	34,7%	34,1%	34,3%	
resortní výzkumná pracoviště	21,2%	20,4%	20,2%	19,7%	19,2%	19,4%	20,5%	21,4%	21,0%	21,5%	
knihovny, archivy, muzea	23,9%	30,4%	30,3%	32,3%	32,8%	32,1%	31,9%	30,6%	33,0%	32,6%	
ostatní pracoviště	19,6%	18,3%	19,2%	17,7%	17,7%	17,9%	15,7%	13,3%	11,9%	11,6%	
celkem	100,0%	100,0%	100,0%	100,0%	100,0%	100,0%	100,0%	100,0%	100,0%	100,0%	

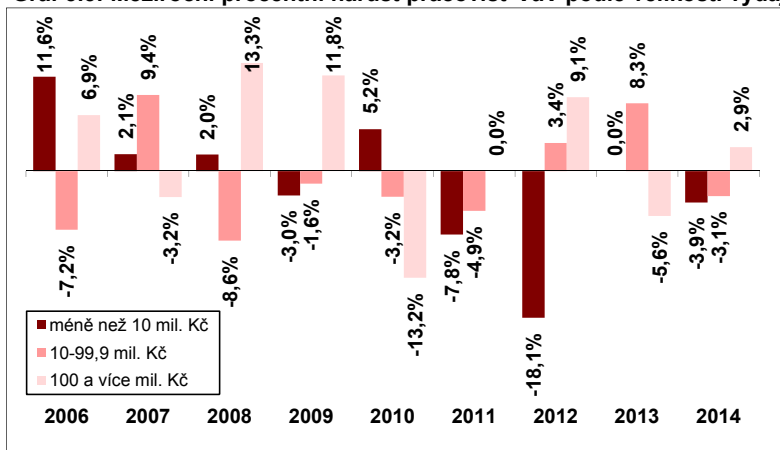
Graf 3.1: Pracoviště VaV ve vládním sektoru



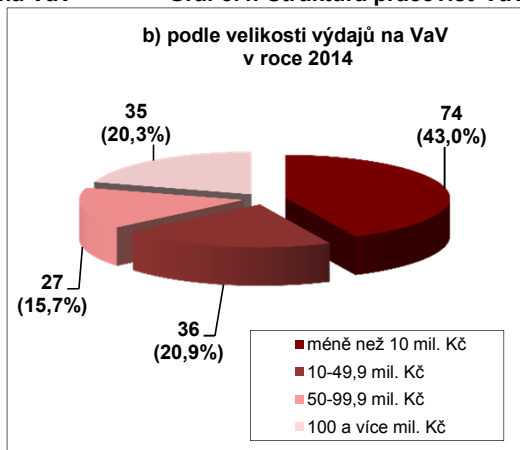
Graf 3.2: Struktura pracovišť VaV



Graf 3.3: Meziroční procentní nárůst pracovišť VaV podle velikosti výdajů na VaV



Graf 3.4: Struktura pracovišť VaV



4. Pracoviště VaV ve vysokoškolském sektoru za roky 2005–2014

4.1 PRACOVISTIŠTĚ VaV ve vysokoškolském sektoru – ZÁKLADNÍ UKAZATELE

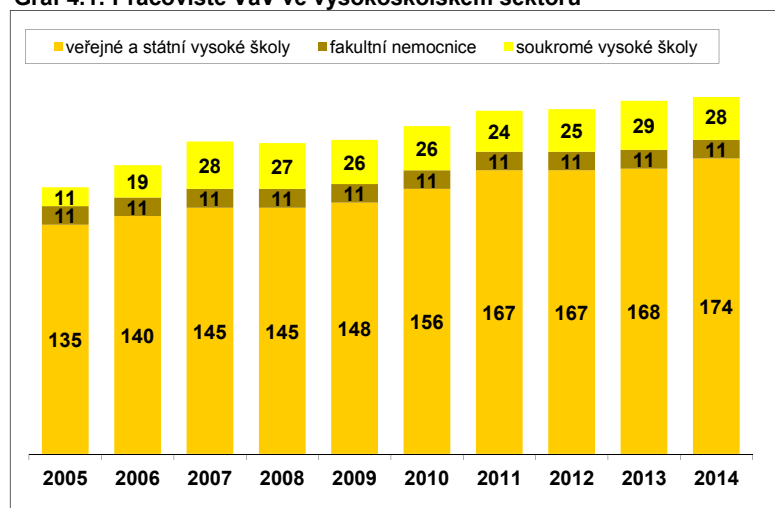
Ukazatel	2005	2006	2007	2008	2009	2010	2011	2012	2013	2014
počet ekonomických subjektů	46	54	65	64	63	64	62	63	68	67
počet pracovišť VaV	157	170	184	183	185	193	202	203	208	213

4.2 PRACOVISTIŠTĚ VaV ve vládním sektoru podle druhu pracoviště

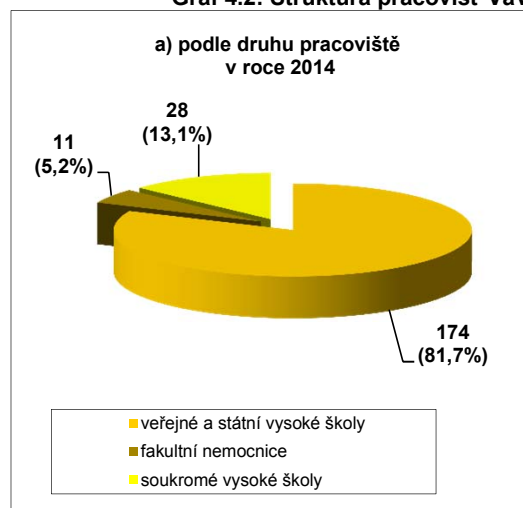
Druh pracoviště	počet pracovišť									
	2005	2006	2007	2008	2009	2010	2011	2012	2013	2014
veřejné a státní vysoké školy	135	140	145	145	148	156	167	167	168	174
fakultní nemocnice	11	11	11	11	11	11	11	11	11	11
soukromé vysoké školy	11	19	28	27	26	26	24	25	29	28
celkem	157	170	184	183	185	193	202	203	208	213

Druh pracoviště	struktura v %									
	2005	2006	2007	2008	2009	2010	2011	2012	2013	2014
veřejné a státní vysoké školy	86,0%	82,4%	78,8%	79,2%	80,0%	80,8%	82,7%	82,3%	80,8%	81,7%
fakultní nemocnice	7,0%	6,5%	6,0%	6,0%	5,9%	5,7%	5,4%	5,4%	5,3%	5,2%
soukromé vysoké školy	7,0%	11,2%	15,2%	14,8%	14,1%	13,5%	11,9%	12,3%	13,9%	13,1%
celkem	100,0%	100,0%	100,0%	100,0%	100,0%	100,0%	100,0%	100,0%	100,0%	100,0%

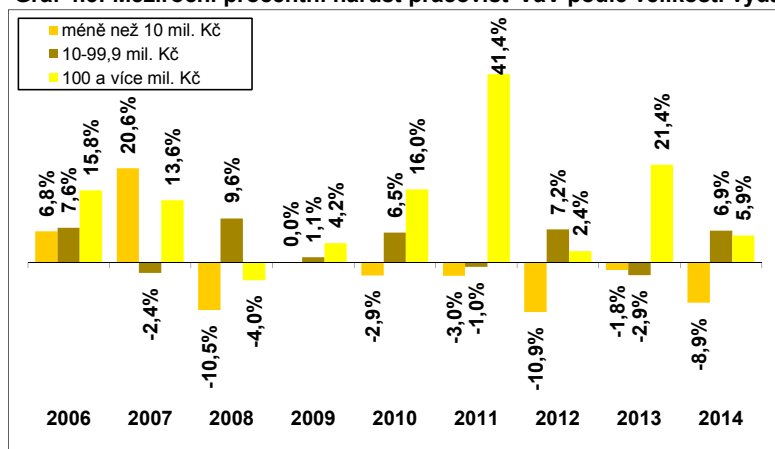
Graf 4.1: Pracoviště VaV ve vysokoškolském sektoru



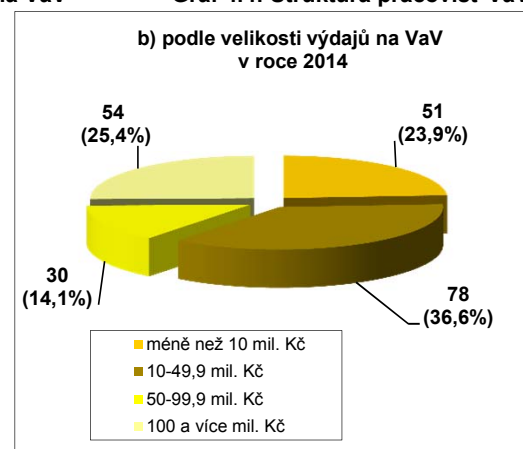
Graf 4.2: Struktura pracovišť VaV



Graf 4.3: Meziroční procentní nárůst pracovišť VaV podle velikosti výdajů na VaV



Graf 4.4: Struktura pracovišť VaV



Zdroj: Český statistický úřad, 2015