

**T8 Úroveň zemědělské výroby**  
***Agricultural production level***

01 Tab. 8. Úroveň zemědělské výroby  
*Tab. 8. Agricultural production level*

02 Graf 8.1 Sklizeň na 1 ha obhospodařované zemědělské půdy - zrniny a cukrovka technická  
*Graph 8.1 Per hectare harvest of utilised agricultural area - Grain crops and Industrial sugar beet*

03 Graf 8.2 Sklizeň na 1 ha obhospodařované zemědělské půdy - brambory a olejniny  
*Graph 8.2 Per hectare harvest of utilised agricultural area - Potatoes and Oil seed crops*

04 Graf 8.3 Výroba na 1 ha obhospodařované zemědělské půdy - jatečná zvířata  
*Graph 8.3 Per hectare production of utilised agricultural area - Livestock for slaughter*

05 Graf 8.4 Výroba na 1 ha obhospodařované zemědělské půdy - mléko  
*Graph 8.4 Per hectare production of utilised agricultural area - Milk*

06 Graf 8.5 Výroba na 1 ha obhospodařované zemědělské půdy - vejce  
*Graph 8.5 Per hectare production of utilised agricultural area - Eggs for consumption*

**Tab. 8 Úroveň zemědělské výroby<sup>1)</sup>**  
*Agricultural production level<sup>1)</sup>*

Rok Year	Sklizeň na 1 ha obhospodařované zemědělské půdy <i>Per hectare harvest of utilised agricultural area</i>				Výroba na 1 ha obhospodařované zemědělské půdy <i>Per hectare production of utilised agricultural area</i>		
	zrniny <sup>1)</sup> <i>Grain crops<sup>1)</sup></i>	brambory <i>Potatoes</i>	olejniny <i>Oil seed crops</i>	cukrovka technická <i>Industrial sugar beet</i>	jatečná zvířata <sup>2)</sup> <i>Livestock for slaughter<sup>2)</sup></i>	mléko <i>Milk</i>	vejce <sup>3)</sup> <i>Eggs for consumption<sup>3)</sup></i>
	kg	kg	kg	kg	kg ž. hm. <i>kg of live weight</i>	l	ks <i>pcs</i>
1918	190	-	-	-	-	-	-
1919	252	-	-	-	-	-	-
1920	217	565	3	788	-	478	-
1921	346	549	2	697	-	444	-
1922	311	1 211	2	869	71	506	-
1923	327	786	2	1 010	69	604	-
1924	294	850	2	1 369	78	649	-
1925	362	1 000	2	1 462	87	689	-
1926	300	611	2	1 084	91	692	-
1927	343	1 220	2	1 301	95	676	-
1928	454	1 211	1	980	102	607	-
1929	448	1 464	1	984	99	569	-
1930	273	1 346	1	1 094	102	653	-
1931	404	1 491	2	942	103	742	-
1932	546	1 444	2	702	101	744	-
1933	581	1 267	2	522	95	719	-
1934	396	1 404	2	717	107	534	-
1935	470	1 054	2	618	103	572	-
1936	431	1 578	3	843	96	768	306
1937	448	1 871	3	1 035	94	756	306
1938	528	1 468	4	767	-	776	-
1948	393	924	5	778	80	405	197
1949	429	879	7	745	82	460	249
1950	386	1 420	7	1 156	126	508	290
1951	358	1 193	12	909	109	568	313
1952	377	1 352	9	886	121	556	298
1953	364	1 600	9	1 004	115	501	361
1954	289	1 394	9	1 012	113	503	302
1955	381	1 256	11	1 094	120	537	296
1956	408	1 572	11	782	132	571	326
1957	375	1 410	9	1 146	140	567	354
1958	371	1 006	10	1 154	135	570	352
1959	413	1 034	15	718	136	563	353
1960	405	802	14	1 403	141	571	370
1961	449	820	17	1 154	144	612	387
1962	413	809	13	947	153	574	395
1963	482	1 111	11	1 281	150	557	420
1964	466	1 350	9	1 240	163	602	442
1965	466	672	14	866	177	625	496
1966	495	980	15	1 244	172	658	506
1967	520	1 060	16	1 314	178	679	526
1968	617	1 086	15	1 405	195	707	544
1969	601	870	9	919	187	726	550
1970	566	876	11	1 092	194	726	604
1971	706	710	18	948	202	746	636
1972	755	905	20	1 065	210	780	649
1973	828	857	19	1 008	223	837	673
1974	849	738	14	1 306	236	852	708
1975	1 374	593	22	1 261	242	850	710
1976	1 316	697	23	825	240	842	706
1977	1 566	641	28	1 462	247	864	705
1978	1 701	688	27	1 264	260	883	718
1979	1 406	598	17	1 320	266	882	741
1980	1 634	445	38	1 182	270	934	780

**Tab. 8 Úroveň zemědělské výroby<sup>1)</sup>**  
*Agricultural production level<sup>1)</sup>*

Rok Year	Skližeň na 1 ha obhospodařované zemědělské půdy <i>Per hectare harvest of utilised agricultural area</i>				Výroba na 1 ha obhospodařované zemědělské půdy <i>Per hectare production of utilised agricultural area</i>		
	zrniny <sup>1)</sup> <i>Grain crops<sup>1)</sup></i>	brambory <i>Potatoes</i>	olejny <i>Oil seed crops</i>	cukrovka technická <i>Industrial sugar beet</i>	jatečná zvířata <sup>2)</sup> <i>Livestock for slaughter<sup>2)</sup></i>	mléko <i>Milk</i>	vejce <sup>3)</sup> <i>Eggs for consumption<sup>3)</sup></i>
	kg	kg	kg	kg	kg ž. hm. <i>kg of live weight</i>	l	ks <i>pcs</i>
1981	1 464	634	36	1 166	274	935	788
1982	1 590	583	33	1 380	255	942	785
1983	1 730	520	59	1 007	268	1 044	812
1984	1 847	688	59	1 261	277	1 084	863
1985	1 873	629	57	1 360	279	1 101	859
1986	1 700	589	58	1 272	285	1 125	860
1987	1 797	532	64	1 192	290	1 111	848
1988	1 802	650	75	875	299	1 118	855
1989	1 864	570	80	1 062	303	1 151	857
1990	2 146	414	80	950	296	1 133	868
1991	1 900	483	96	948	264	975	827
1992	1 600	466	78	916	262	875	824
1993	1 563	559	97	1 006	270	782	724
1994	1 621	288	120	757	232	732	701
1995	1 576	311	172	867	245	708	712
1996	1 584	421	137	1 008	242	710	689
1997	1 656	328	142	870	225	632	776
1998	1 589	355	182	813	214	634	844
1999	1 645	328	250	628	205	639	772
2000	1 527	345	<sup>4)</sup> 220	656	185	633	716
2001	1 736	264	252	825	185	631	746
2002	1 872	247	225	1 049	196	747	501
2003	1 588	186	163	953	194	721	507
2004	2 443	237	304	986	185	717	471
2005	2 151	281	266	970	168	760	432
2006	1 815	194	296	880	165	756	423
2007	2 007	228	318	803	169	746	450
2008	2 357	215	334	808	165	764	482
2009	2 226	212	361	857	150	764	470
2010	1 968	189	329	870	147	741	351
2011	2 383	230	338	1 113	143	760	363
2012	1 882	188	343	1 097	131	777	326
2013	2 145	152	436	1 063	132	788	350
2014	2 513	198	468	1 259	134	812	368
2015	2 370	145	388	979	134	838	354
2016	2 488	201	423	1 180	139	855	377
2017	2 146	196	360	1 249	130	851	417
2018	2 001	166	429	1 057	135	874	432
2019	2 191	177	354	1 039	129	872	457
2020	2 332	198	382	1 042	129	903	456
2021	2 362	190	333	1 174	131	913	492
2022	2 363	186	376	1 149	127	921	433
2023	2 294	162	411	1 085	122	957	418
2024	2 155	185	310	1 297	123	979	433

<sup>1)</sup> od roku 2002 pouze zemědělský sektor

<sup>1)</sup> do roku 1974 chlebové obilí

<sup>2)</sup> skot a prasata

<sup>3)</sup> od roku 2010 pouze konzumní vejce (bez násadových)

<sup>4)</sup> v roce 2000 bez lněného a konopného semene

<sup>1)</sup> Only the agricultural sector since 2002.

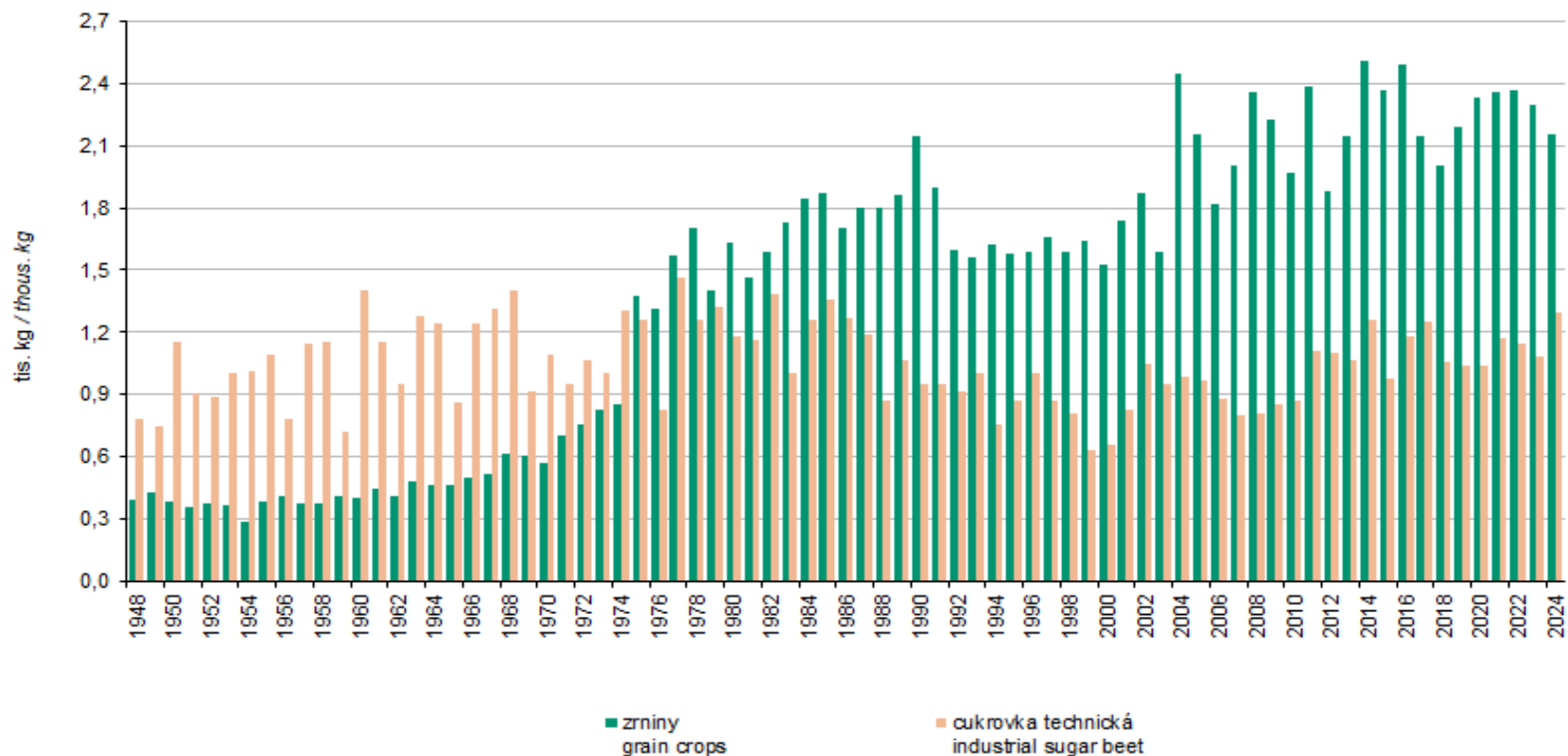
<sup>1)</sup> Bread grain until 1974.

<sup>2)</sup> Cattle and pigs.

<sup>3)</sup> Eggs for consumption (without eggs for hatching) since 2010.

<sup>4)</sup> Without flax and hemp seeds in 2000.

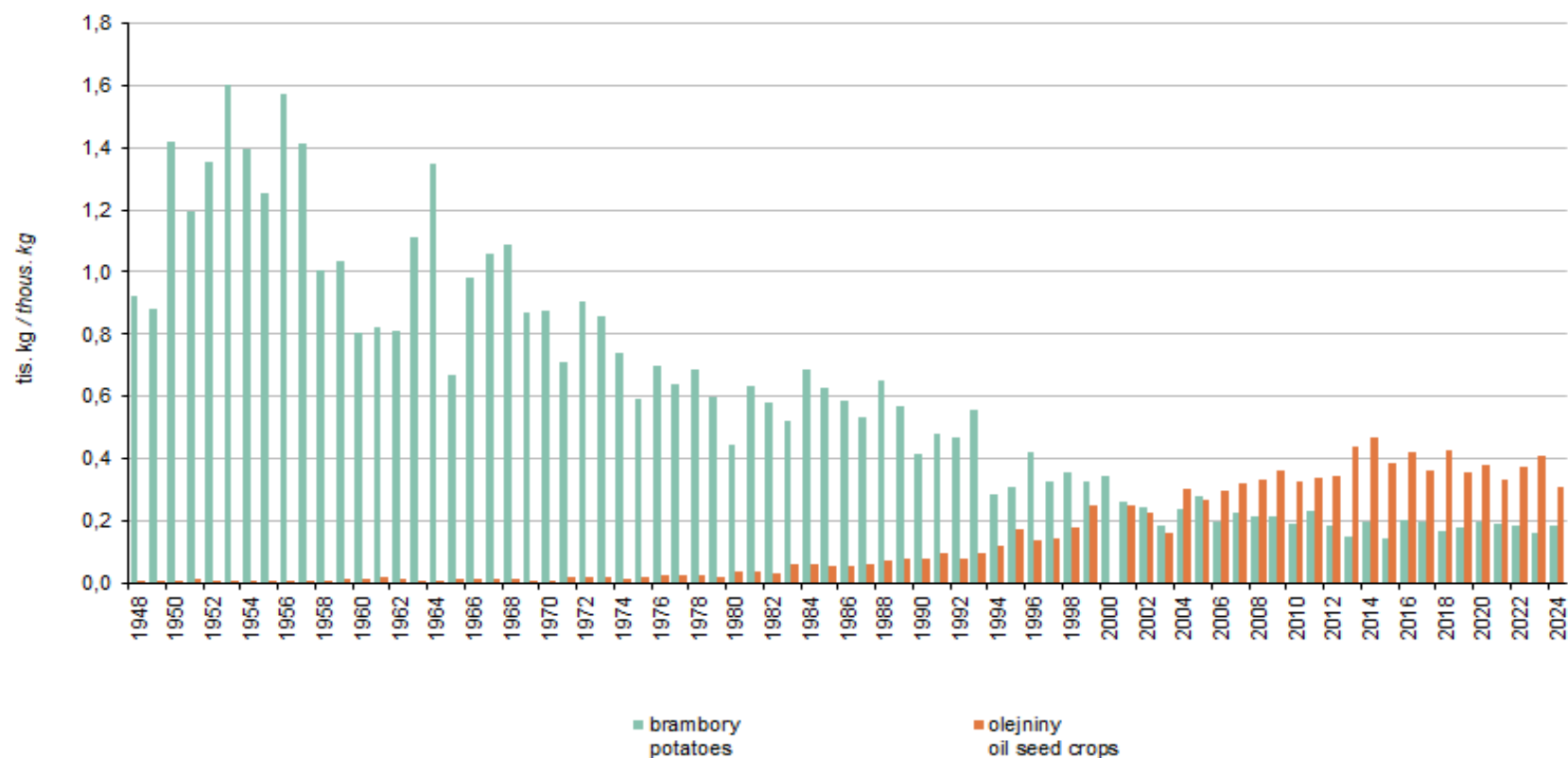
**Graf 8.1 Sklizeň na 1 ha obhospodařované zemědělské půdy - zrniny a cukrovka technická<sup>1)</sup>**  
*Per hectare harvest of utilised agricultural area - Grain crops and Industrial sugar beet<sup>1)</sup>*



<sup>1)</sup> od roku 2002 pouze zemědělský sektor / Only the agricultural sector since 2002.  
do roku 1974 chlebové obilí / Bread grain until 1974.

Zdroj: ČSÚ  
Source: CZSO

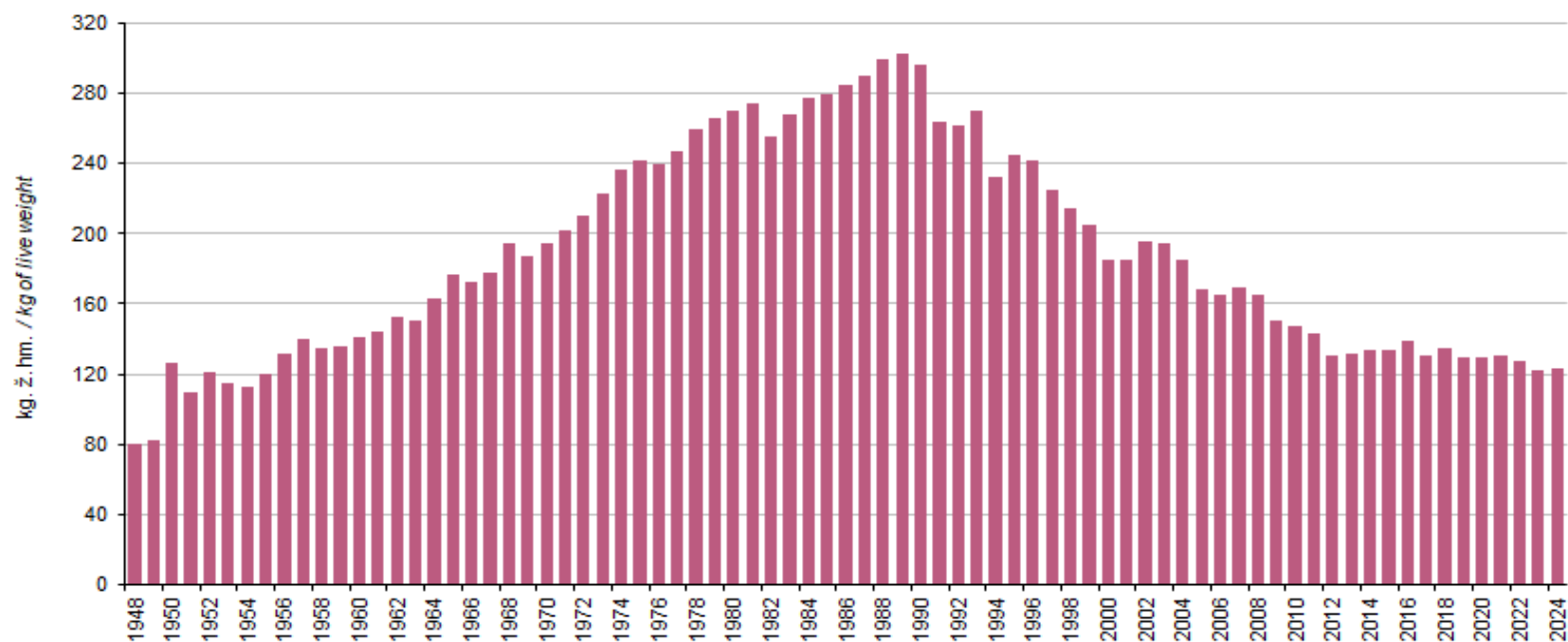
**Graf 8.2 Sklizeň na 1 ha obhospodařované zemědělské půdy - brambory a olejniny<sup>\*)</sup>**  
*Per hectare harvest of utilised agricultural area - Potatoes and Oil seed crops<sup>\*)</sup>*



<sup>\*)</sup> od roku 2002 pouze zemědělský sektor / Only the agricultural sector since 2002.

Zdroj: ČSÚ  
 Source: CZSO

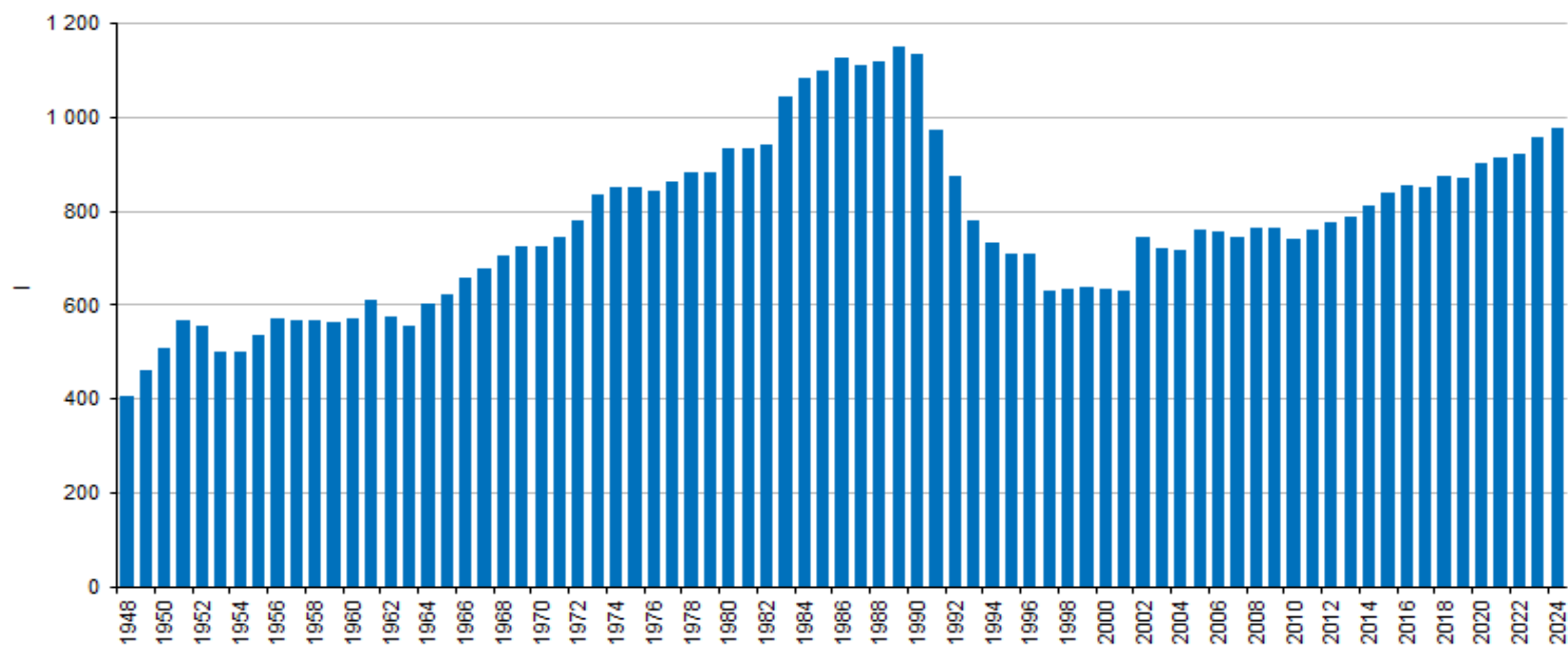
**Graf 8.3 Výroba na 1 ha obhospodařované zemědělské půdy - jatečná zvířata<sup>\*)</sup>**  
*Per hectare production of utilised agricultural area - Livestock for slaughter<sup>\*)</sup>*



<sup>\*)</sup> od roku 2002 pouze zemědělský sektor / *Only the agricultural sector since 2002.*  
skot a prasata / *Cattle and pigs.*

Zdroj: ČSÚ  
Source: CZSO

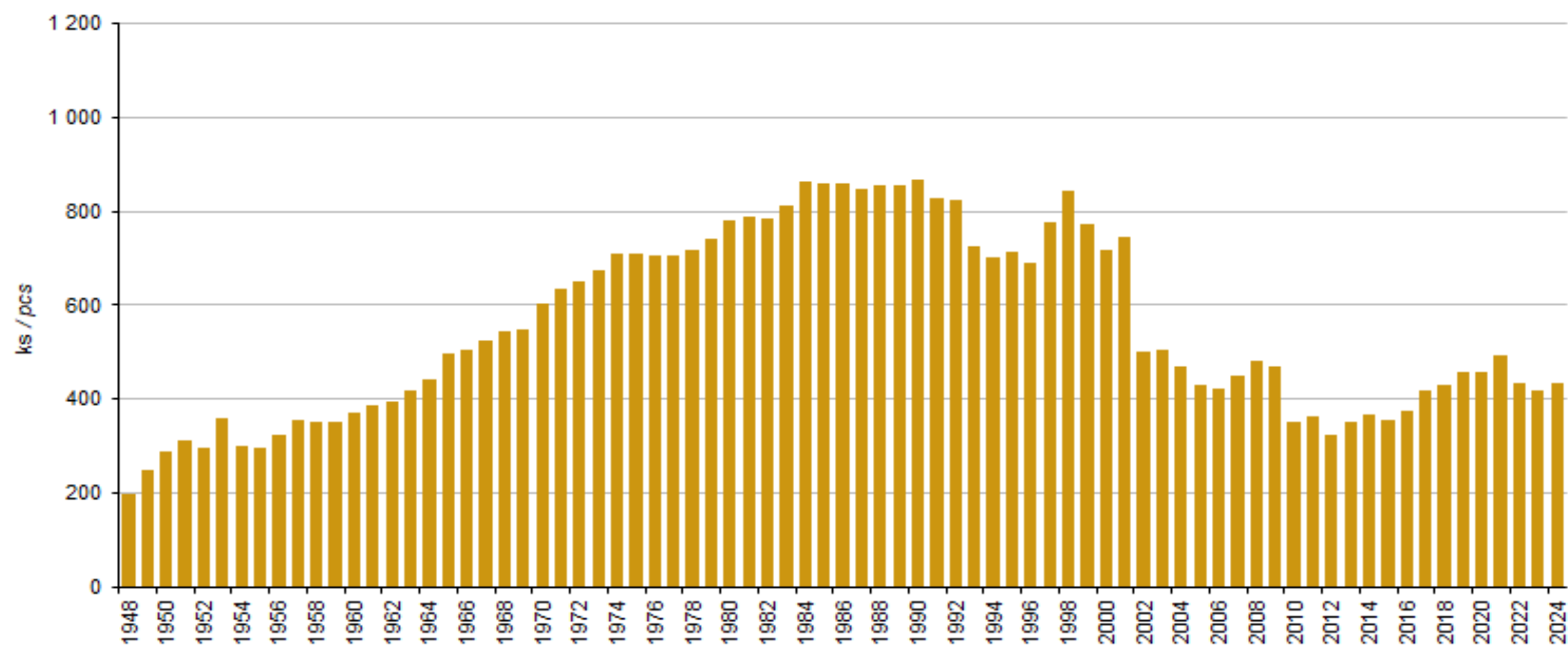
Graf 8.4 Výroba na 1 ha obhospodařované zemědělské půdy - mléko\*)  
Per hectare production of utilised agricultural area - Milk\*)



\*) od roku 2002 pouze zemědělský sektor / Only the agricultural sector since 2002.

Zdroj: ČSÚ  
Source: CZSO

Graf 8.5 Výroba na 1 ha obhospodařované zemědělské půdy - vejce<sup>1)</sup>  
Per hectare production of utilised agricultural area - Eggs for consumption<sup>1)</sup>



<sup>1)</sup> od roku 2002 pouze zemědělský sektor / Only the agricultural sector since 2002.  
od roku 2010 pouze konzumní vejce (bez násadových) / Eggs for consumption (without eggs for hatching) since 2010.

Zdroj: ČSÚ  
Source: CZSO