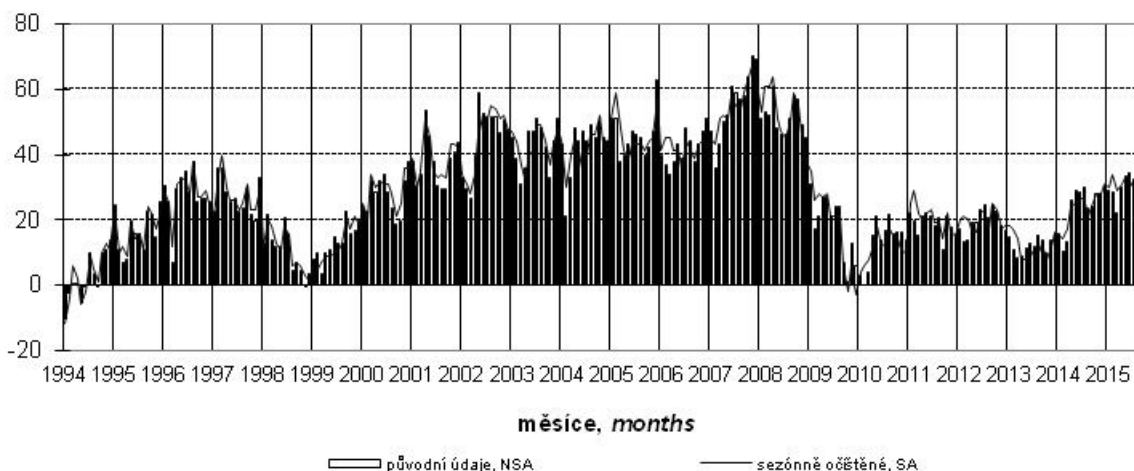


Konjunkturální průzkum v obchodě *Business Cycle Survey in Trade*

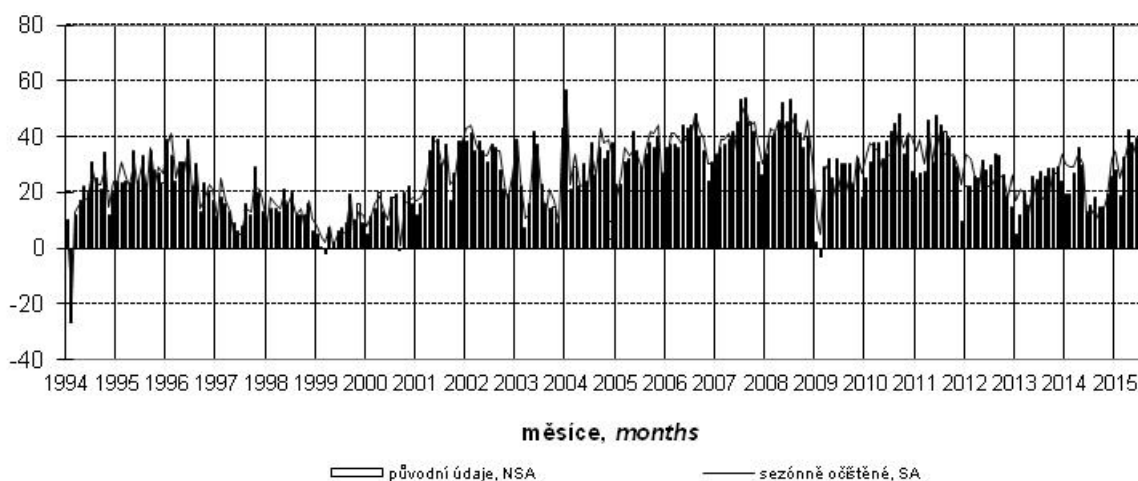
Hodnocení ekonomické situace v obchodě
Assessment of economic situation in retail trade

salda v %
balances in %



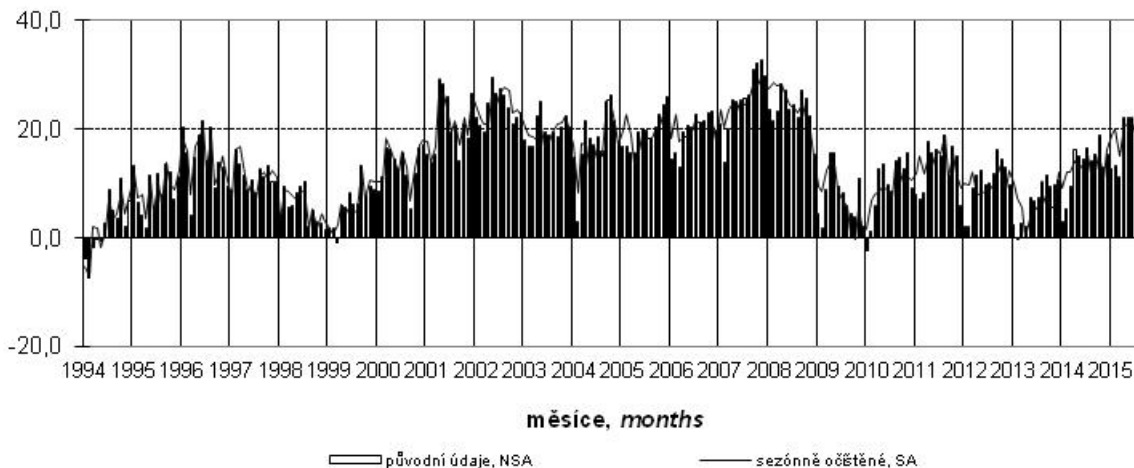
Očekávaná ekonomická situace (na 6 měsíců) v obchodě *Expected economic situation (for the next 6 months) in retail trade*

salda v %
balances in %



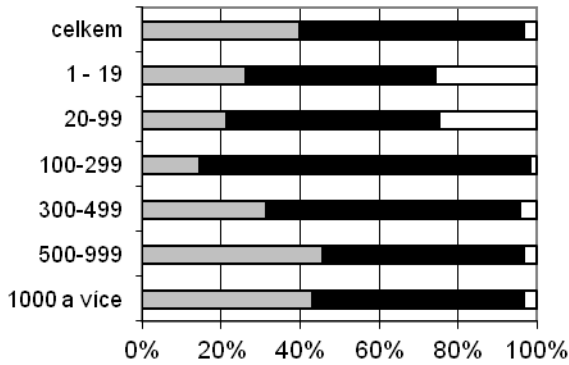
Indikátor důvěry v obchodě *Confidence indicator in retail trade*

salda v %
balances in %



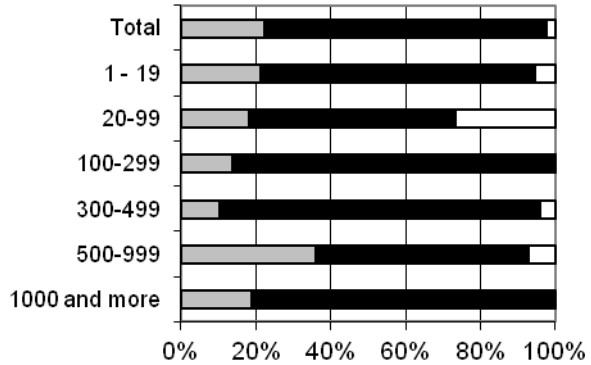
Názory podniků na vývoj v příštích 3 měsících podle počtu zaměstnanců
Expected development in enterprises by number of employees in next three months
(sezónně neočištěno, not seasonally adjusted)

Prodeje zboží
Sales of goods



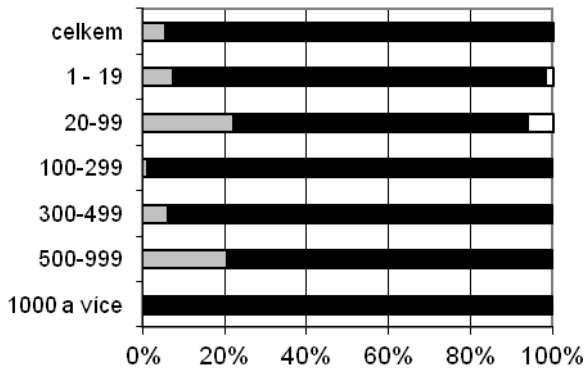
□vzrostou ■zůstanou stejné □klesnou

Požadavky na dodavatele
Demands on suppliers



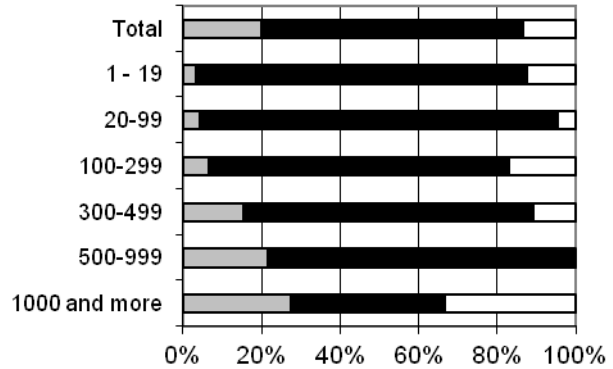
□increase ■remain unchanged □decrease

Ceny zboží
Prices of goods



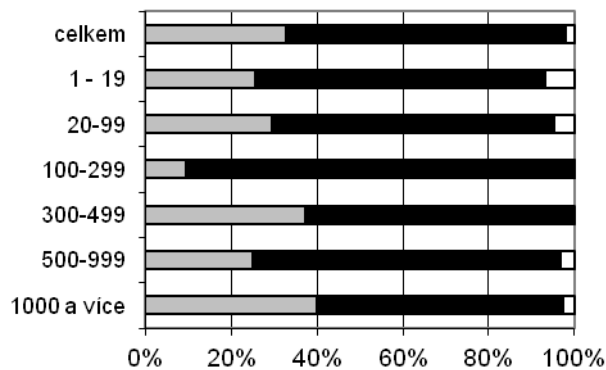
□vzrostou ■zůstanou stejné □klesnou

Počet zaměstnanců
Number of employees



□increase ■remain unchanged □decrease

Očekávaná ekonomická situace
Expected economic situation



□lepší, better ■neměnná, no changes □horší, worse