

T1 **Bilance půdy**
Land use

01 Tab. 1 Bilance půdy (stav k 31. 12.)
Tab. 1 Land use (as at 31 December)

02 Graf 1.1 Zemědělská a nezemědělská půda
Graph 1.1 Agricultural and Non-agricultural land

03 Graf 1.2 Zemědělská půda, využití pozemků
Graph 1.2 Agricultural land, land use balance

04 Graf 1.3 Struktura celkové výměry ČR
Graph 1.3 Total land of the Czech Republic, land use balance

Tab. 1 Bilance půdy (stav k 31. 12.)
Land use (as at 31 December)

Zdroj: Český úřad zeměměřický a katastrální

Source: State Administration of Land Surveying and Cadastre

v tis. ha

Thous. hectares

Rok Year	Zemědělská půda ¹⁾ Agricultural land ¹⁾	z toho					Nezemě- dělská půda Non- agricultural land	z toho	
		orná půda ¹⁾ Arable land ¹⁾	chmelnice Hop gardens	vinice Vineyards	louky Meadows	pastviny Pastures		lesní pozemky ²⁾ Forest land ²⁾	vodní plochy ³⁾ Surface water bodies ³⁾
1918	5 090	-	-	-	-	-	-	-	-
1919	5 090	-	-	-	-	-	-	-	-
1920	5 094	3 814	8	6	766	406	-	-	-
1921	5 095	3 810	8	6	770	409	-	-	-
1922	5 096	3 815	8	6	768	406	-	-	-
1923	5 096	3 817	8	5	768	405	-	-	-
1924	5 097	3 818	9	5	768	403	-	-	-
1925	5 096	3 817	10	5	767	402	-	-	-
1926	5 096	3 815	12	5	767	401	-	-	-
1927	5 095	3 812	16	5	767	400	-	-	-
1928	5 121	3 853	16	5	761	384	-	-	-
1929	5 060	3 843	17	5	755	354	-	-	-
1930	4 999	3 836	16	4	749	324	-	-	-
1931	4 997	3 837	12	4	748	323	-	-	-
1932	4 995	3 838	10	5	748	322	-	-	-
1933	4 993	3 836	11	5	747	321	2 894	2 352	46
1934	4 991	3 835	12	6	746	320	-	-	-
1935	4 991	3 835	12	6	745	318	2 896	2 353	46
1936	4 991	3 837	12	7	744	317	2 896	-	-
1937	4 988	3 835	12	7	743	317	-	-	-
1938	4 991	3 838	12	8	742	316	-	-	-
1945	4 758	3 641	8	7	738	268	-	-	-
1946	4 650	3 516	7	7	722	292	-	-	-
1947	4 743	3 517	7	7	726	346	3 061	2 407	53
1948	4 747	3 490	7	6	726	369	3 076	2 427	48
1949	4 731	3 425	8	6	726	412	3 148	2 478	49
1950	4 678	3 362	9	6	710	429	3 186	2 507	48
1951	4 664	3 413	10	6	707	367	3 214	2 529	51
1952	4 675	3 438	10	6	709	365	3 209	2 529	50
1953	4 571	3 315	9	6	699	369	3 099	2 403	48
1954	4 621	3 387	9	6	716	316	3 196	2 511	51
1955	4 667	3 419	9	7	738	302	3 175	2 524	53
1956	4 639	3 387	8	7	728	316	3 203	2 540	50
1957	4 612	3 382	8	7	717	318	3 231	2 548	51
1958	4 613	3 387	8	7	716	308	3 274	2 562	51
1959	4 594	3 376	8	7	707	308	3 295	2 574	51
1960	4 573	3 371	9	7	698	302	3 316	2 581	51
1961	4 570	3 369	9	7	692	304	3 319	2 584	51
1962	4 547	3 361	10	7	681	298	3 342	2 587	51
1963	4 535	3 363	9	7	670	294	3 354	2 592	51
1964	4 529	3 358	10	8	663	297	3 360	2 596	51
1965	4 513	3 352	9	8	657	292	3 376	2 599	51
1966	4 502	3 343	9	8	652	293	3 387	2 601	52
1967	4 493	3 335	9	9	648	293	3 397	2 604	52
1968	4 481	3 329	9	9	645	290	3 409	2 605	52
1969	4 472	3 321	9	9	642	290	3 418	2 606	52
1970	4 465	3 315	9	10	639	289	3 425	2 607	52
1971	4 458	3 312	9	11	637	286	3 432	2 607	52
1972	4 457	3 312	9	11	633	289	3 432	2 611	52
1973	4 454	3 314	9	11	629	288	3 436	2 608	51
1974	4 450	3 316	10	12	623	287	3 440	2 610	51
1975	4 444	3 316	10	12	615	286	3 446	2 613	51
1976	4 436	3 323	10	13	604	282	3 454	2 614	51
1977	4 428	3 327	11	13	594	280	3 462	2 616	51
1978	4 412	3 316	11	14	588	280	3 478	2 619	51
1979	4 394	3 306	11	14	583	276	3 496	2 623	51
1980	4 374	3 294	11	15	578	273	3 516	2 624	51

Tab. 1 Bilance půdy (stav k 31. 12.)
Land use (as at 31 December)

Zdroj: Český úřad zeměměřický a katastrální

Source: State Administration of Land Surveying and Cadastre

v tis. ha

Thous. hectares

Rok Year	Zemědělská půda ¹⁾ Agricultural land ¹⁾	z toho					Nezemě- dělská půda Non- agricultural land	z toho	
		orná půda ¹⁾ Arable land ¹⁾	chmelnice Hop gardens	vinice Vineyards	louky Meadows	pastviny Pastures		lesní pozemky ²⁾ Forest land ²⁾	vodní plochy ³⁾ Surface water bodies ³⁾
1981	4 370	3 292	11	16	574	271	3 520	2 627	51
1982	4 366	3 289	11	16	572	271	3 524	2 626	51
1983	4 360	3 286	11	16	570	271	3 530	2 626	51
1984	4 354	3 280	11	16	569	269	3 536	2 626	51
1985	4 327	3 269	11	16	567	256	3 563	2 627	51
1986	4 322	3 260	11	16	568	258	3 565	2 627	51
1987	4 316	3 253	11	16	568	259	3 571	2 628	51
1988	4 307	3 242	12	16	570	259	3 580	2 629	51
1989	4 296	3 232	11	16	572	256	3 591	2 629	51
1990	4 288	3 219	11	16	577	256	3 599	2 630	51
1991	4 285	3 184	11	16	602	262	3 602	2 630	51
1992	4 283	3 175	11	16	609	263	3 603	2 629	158
1993	4 282	3 173	11	16	610	263	3 604	2 629	158
1994	4 281	3 158	11	16	620	267	3 606	2 630	159
1995	4 280	3 143	11	16	630	272	3 607	2 630	159
1996	4 279	3 098	11	16	663	283	3 607	2 631	159
1997	4 280	3 091	11	16	668	285	3 607	2 632	159
1998	4 284	3 101	11	16	663	284	3 602	2 634	159
1999	4 282	3 096	11	15	665	285	3 604	2 634	159
					trvalé travní porosty Permanent grassland				
2000	4 280	3 082	11	16	961		3 607	2 637	159
2001	4 277	3 075	11	16	966		3 609	2 639	160
2002	4 273	3 068	11	16	968		3 614	2 643	160
2003	4 269	3 062	11	17	971		3 617	2 644	160
2004	4 265	3 055	11	18	972		3 622	2 646	161
2005	4 259	3 047	11	19	974		3 627	2 647	161
2006	4 254	3 040	11	19	976		3 632	2 649	161
2007	4 249	3 032	11	19	978		3 637	2 651	162
2008	4 244	3 026	11	19	980		3 642	2 653	163
2009	4 239	3 017	11	19	983		3 648	2 655	163
2010	4 234	3 008	11	19	986		3 653	2 657	163
2011	4 229	3 000	10	19	989		3 657	2 660	163
2012	4 224	2 993	10	20	992		3 662	2 662	164
2013	4 220	2 986	10	20	994		3 667	2 664	164
2014	4 216	2 979	10	20	997		3 671	2 666	165
2015	4 212	2 972	10	20	1 001		3 675	2 668	165
2016	4 208	2 966	10	20	1 003		3 679	2 670	166
2017	4 205	2 959	10	20	1 007		3 682	2 672	166
2018	4 204	2 951	10	20	1 011		3 683	2 673	167
2019	4 202	2 941	10	20	1 018		3 685	2 676	167
2020	4 200	2 932	10	20	1 023		3 687	2 677	167
2021	4 199	2 922	9	20	1 029		3 688	2 679	168
2022	4 197	2 911	9	20	1 035		3 691	2 680	170
2023	4 194	2 901	9	21	1 039		3 693	2 682	170

¹⁾ do roku 1938 bez půdy nepatřící zemědělským podnikům

²⁾ do roku 1956 bez prutníků a větrolamů (zařazeno do zemědělské půdy)

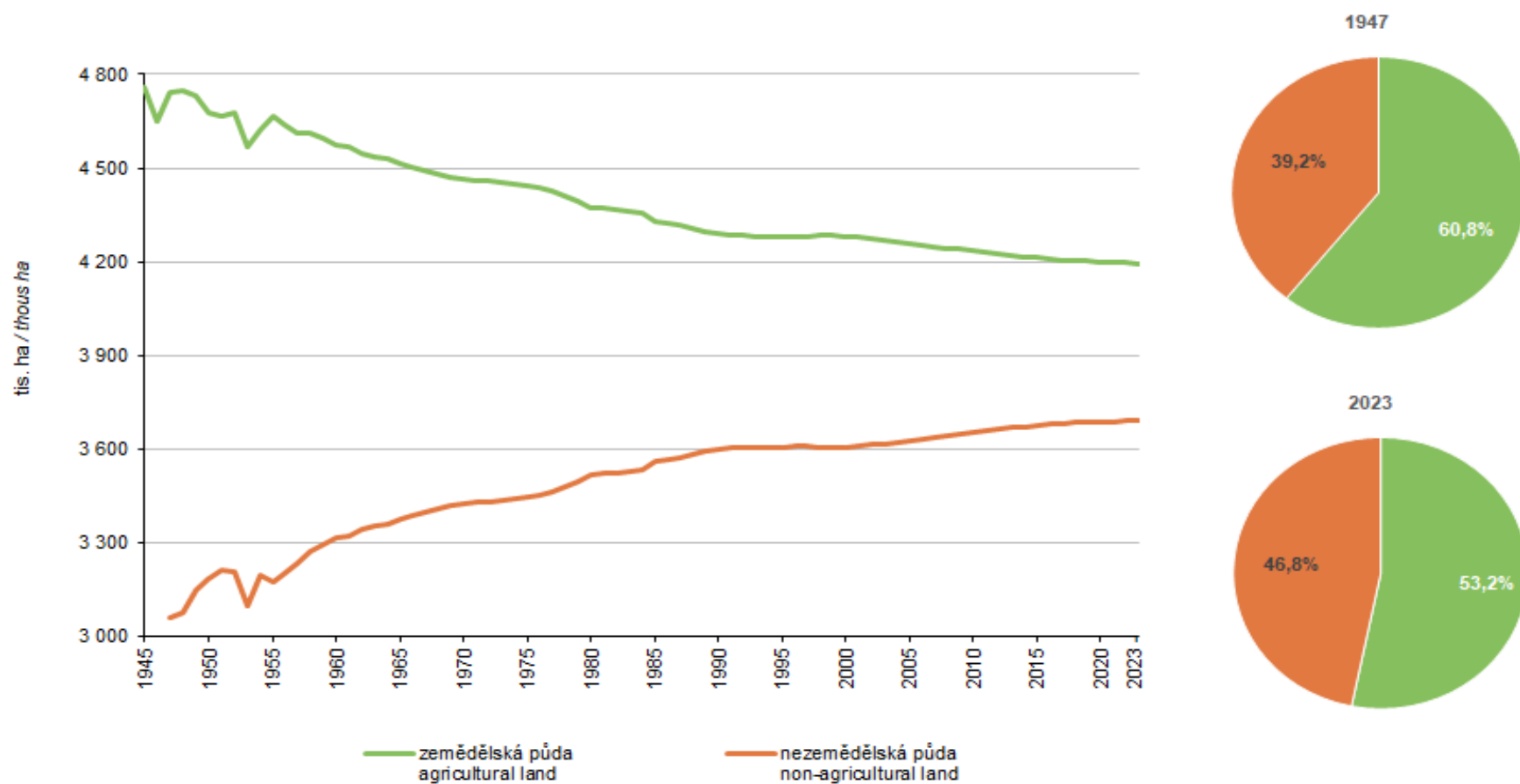
³⁾ do roku 1991 rybníky

¹⁾ Excluding land not belonging to agricultural enterprises until 1938.

²⁾ Excluding willow plantations and windbreaks (classified as agricultural land) until 1956.

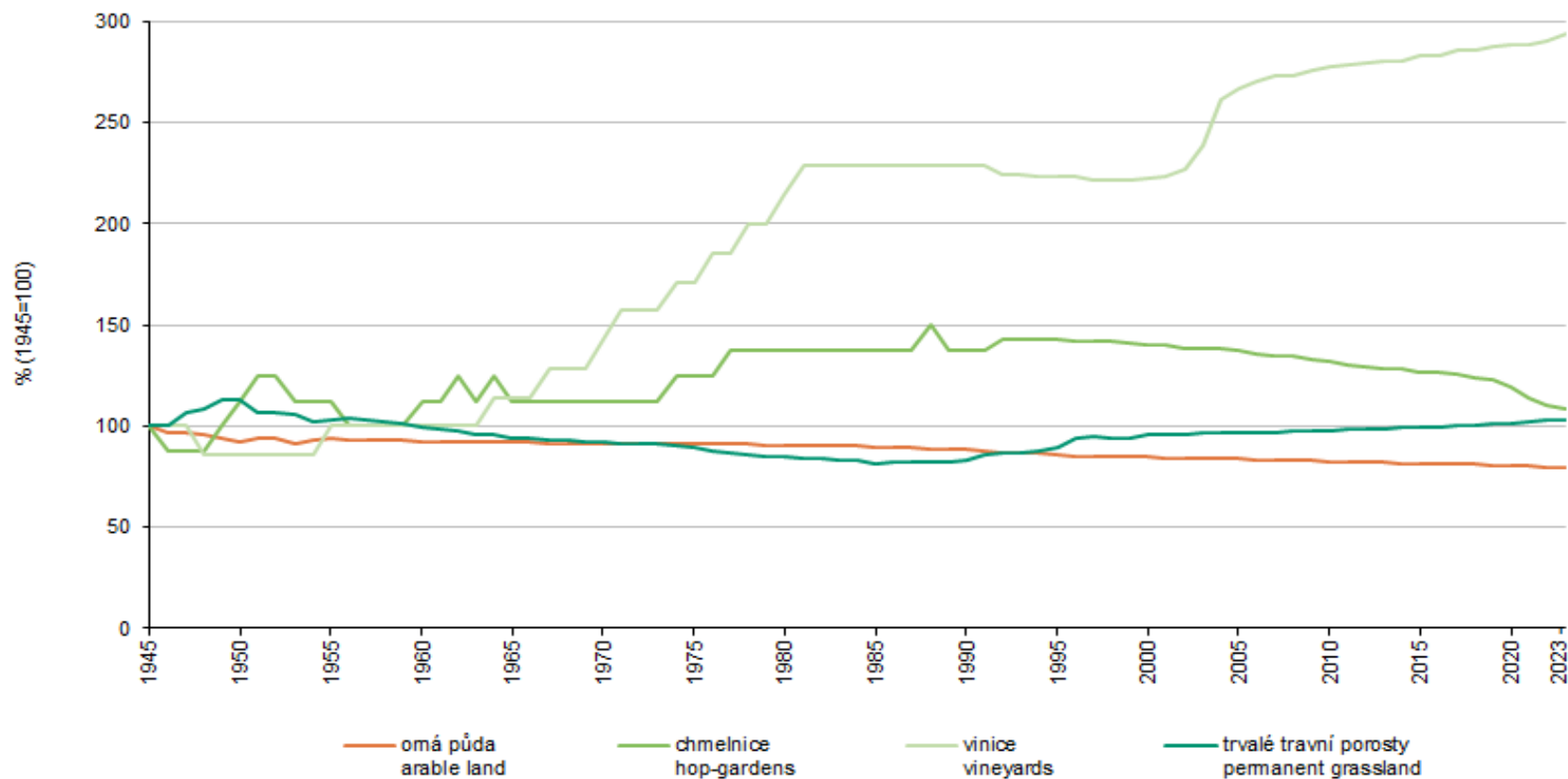
³⁾ Ponds until 1991.

Graf 1.1 Zemědělská a nezemědělská půda
Agricultural and Non-agricultural land



Zdroj: Český úřad zeměměřický a katastrální
Source: State Administration of Land Surveying and Cadastre

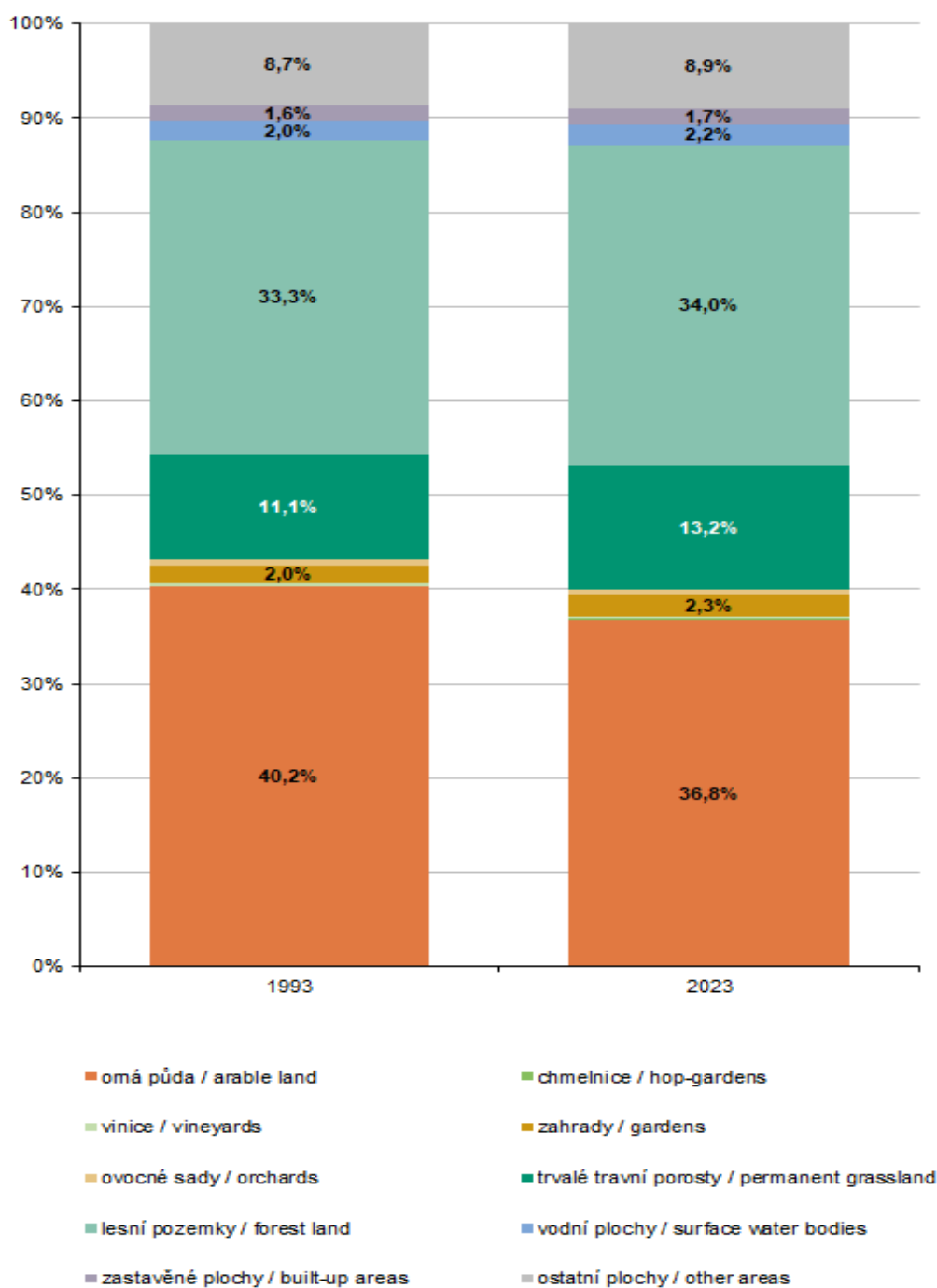
Graf 1.2 Zemědělská půda, využití pozemků
Agricultural land, land use balance



Zdroj: Český úřad zeměměřický a katastrální
Source: State Administration of Land Surveying and Cadastre

Graf 1.3 Struktura celkové výměry ČR
Total land of the Czech Republic, land use balance

Půda celkem: 7 887 tis. ha
Total land area: 7 887 thous. ha



Zdroj: Český úřad zeměměřický a katastrální
 Source: State Administration of Land Surveying and Cadastre