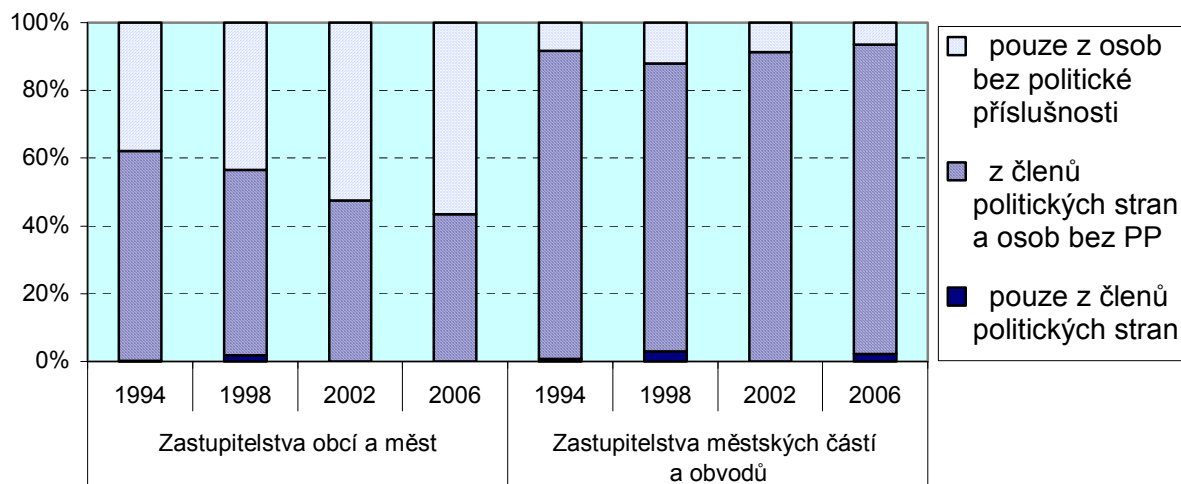


4. Složení zastupitelstev

4.1 Složení zastupitelstev podle politické příslušnosti zastupitelů

Zvolená zastupitelstva ve většině obcí byla smíšená, tzn. složená jak z členů politických stran, tak i osob bez politické příslušnosti. V zastupitelstvech obcí a měst stále rostl podíl zastupitelstev složených jen ze zastupitelů, kteří nebyli členy žádné politické strany (viz graf č. 10), až v roce 2006 dosáhl 56 %. U městských částí a obvodů zastupitelstva složená pouze z bezpartijních členů kolísala od 6 % v roce 2006 po 11 % v roce 1998. Jen zanedbatelná část zastupitelstev byla složena pouze z členů politických stran.

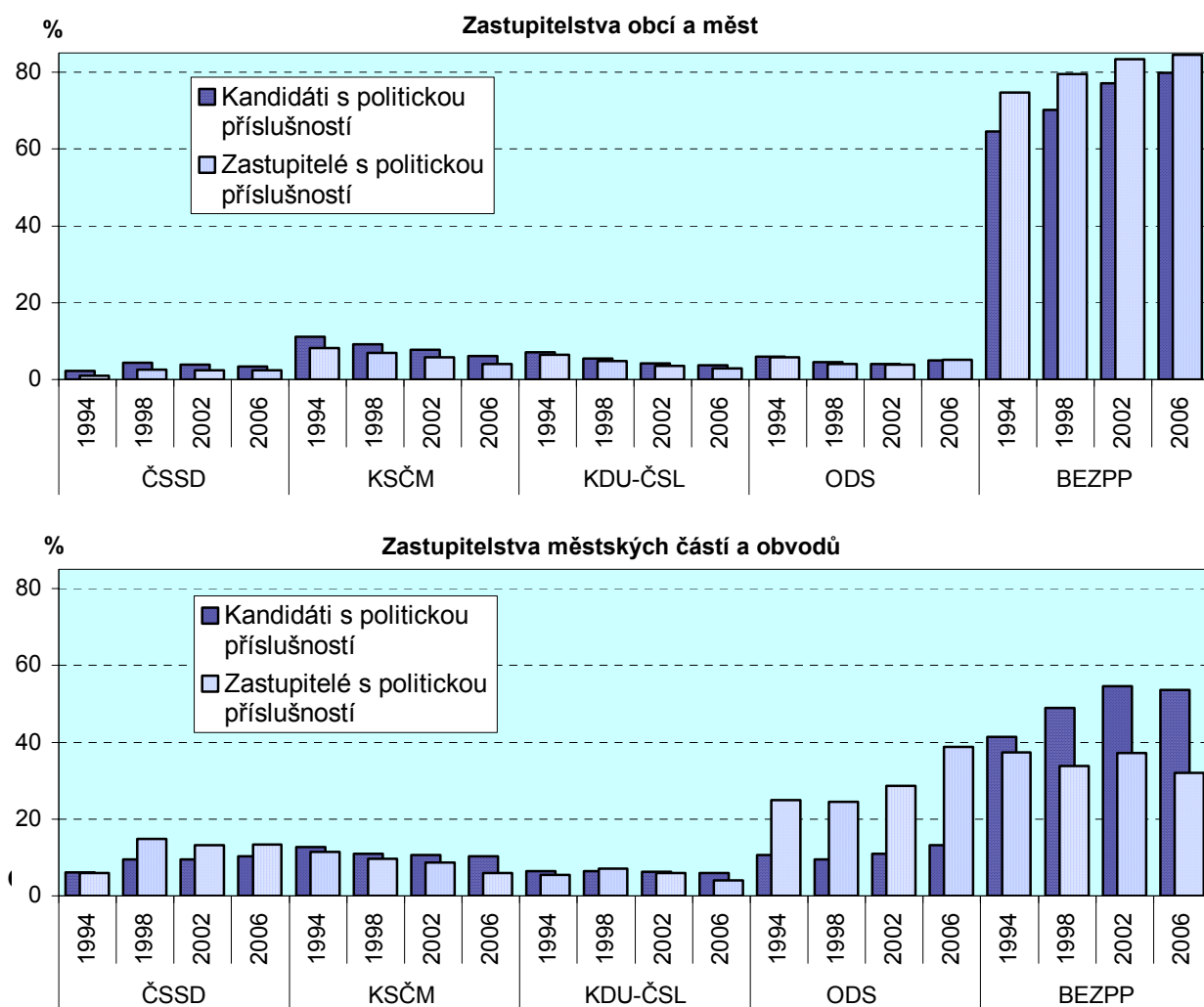
Graf č. 10 Zastupitelstva podle příslušnosti zvolených členů k politickým stranám



Tab. A 14 Složení zastupitelstev podle politické příslušnosti zastupitelů

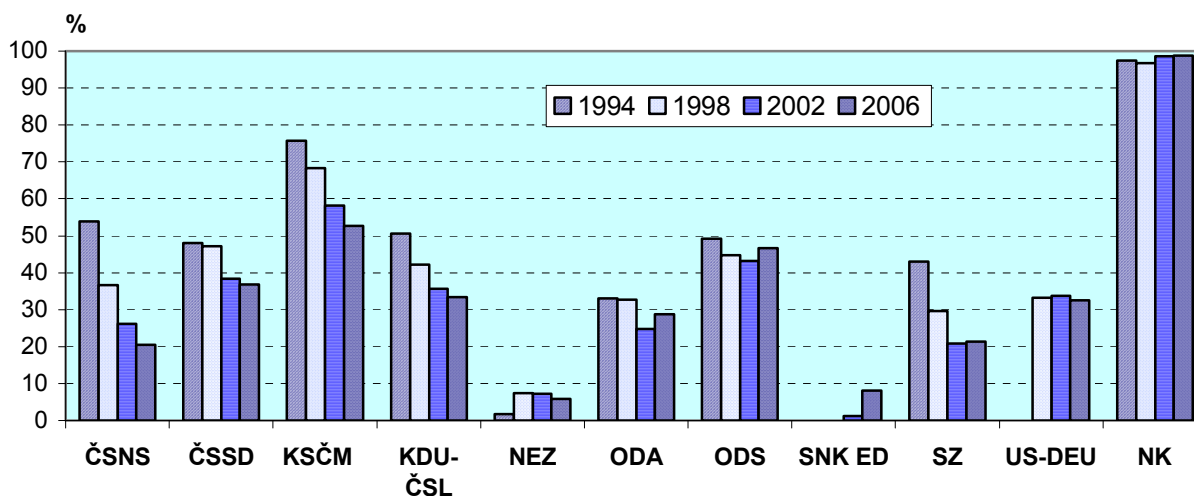
Politická strana	Zastupitelstva obcí a měst				Zastupitelstva městských částí a obvodů			
	1994	1998	2002	2006	1994	1998	2002	2006
ČSNS	0,4	0,2	0,1	0,0	0,5	0,2	0,0	0,0
ČSSD	1,0	2,6	2,4	2,5	5,9	14,8	13,2	13,3
KSČM	8,3	7,0	5,8	4,1	11,5	9,7	8,7	5,9
KDU-ČSL	6,4	4,8	3,5	2,8	5,4	7,0	6,0	4,1
NEZ	x	1,4	0,1	0,1	x	0,1	0,4	0,0
ODA	0,4	0,2	-	-	5,7	1,4	1,0	0,0
ODS	5,8	4,0	3,8	5,2	25,0	24,4	28,6	38,7
SNK ED	x	x	0,1	0,3	x	x	0,3	1,5
SZ	0,2	0,1	0,1	0,2	0,4	0,5	0,4	3,0
US-DEU	x	0,5	0,4	0,1	x	6,4	2,9	0,1
BezPP	74,8	79,5	83,4	84,5	37,4	33,8	37,2	32,1

Graf č. 11 Kandidáti a zvolení zastupitelé podle politické příslušnosti
podíl z celkového počtu kandidátů, resp. zastupitelů



Graf č. 12 Politická příslušnost kandidátů - zastupitelstva obcí a měst

(podíl členů politické strany na celkovém počtu kandidátů příslušné strany)



Ze všech členů zastupitelstev obcí a měst byly v roce 1994 tři čtvrtiny bez politické příslušnosti. V každých dalších volbách podíl bezpartijních narůstal na úkor členů politických stran, zejména KSČM a KDU-ČSL. Za zmínku stojí zlom v počtu kandidátů - členů ODS v roce 2006, kdy se zastavil stále klesající počet a naopak byl zaznamenán nárůst proti předcházejícím volbám o téměř 1000 zvolených členů (o 1,4 procentního bodu).

V zastupitelstvech městských částí a obvodů tvoří členové politických stran mnohem větší podíl. Zastupitelé bez politické příslušnosti se podíleli na řízení městských částí a obvodů po všech volbách od roku 1994 (za rok 1990 výsledky nejsou k dispozici) zhruba jednou třetinou. Nejvíce členů měla v tomto typu zastupitelstva ODS. Ve volbách 2006 získali její členové více hlasů než zastupitelé bez politické příslušnosti.

Zajímavé je srovnání podílu kandidátů s politickou příslušností s podílem zastupitelů téže politické příslušnosti. Jak je patrné z grafu č. 11, v zastupitelstvech obcí a měst byl podíl kandidátů až na jednu výjimku (ODS v roce 2006) vždy vyšší, než podíl zastupitelů. Příčina je patrná z grafu č. 12, kde se jasně projevuje tendence politických stran (s výjimkou ODS v roce 2006) stavět na své kandidátní listiny stále více kandidátů bez politické příslušnosti. U nezávislých kandidátů se v grafu jedná o bezpartijní kandidáty.

V zastupitelstvech městských částí a obvodů se podíl kandidátů s politickou příslušností ke kandidující straně u velkých politických stran - ČSSD a zejména ODS - zvyšoval. Proto i poměr kandidátů-zastupitelů s politickou příslušností je u těchto stran opačný než u 1. typu zastupitelstva. Nasazení a výsledky menších stran se v tomto směru příliš od zastupitelstev v obcích příliš nelišily.

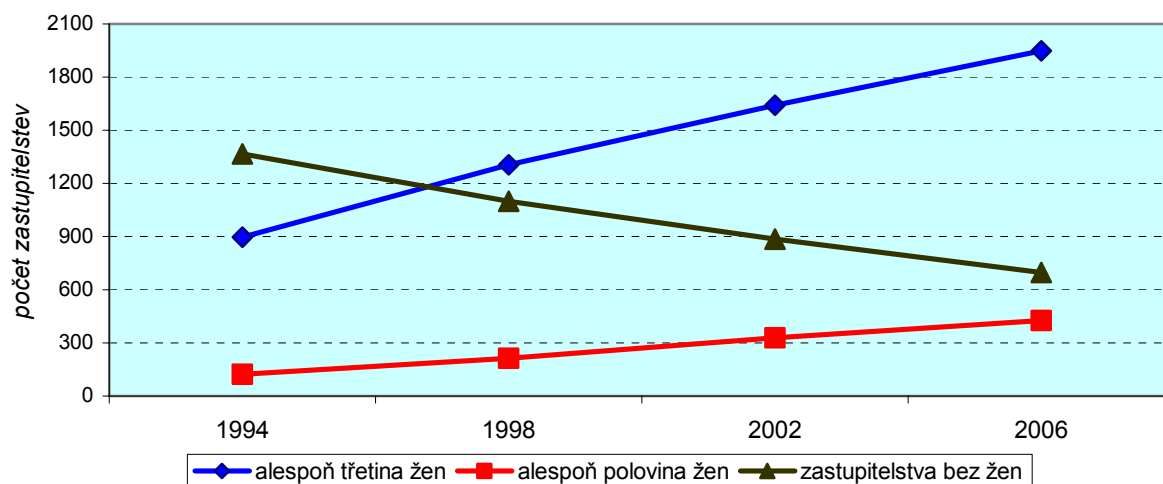
4.2 Složení zastupitelstev podle pohlaví a věku

Podíl žen na celkovém počtu zvolených členů u obou typů zastupitelstev stále narůstal. Větším tempem u zastupitelstev obcí a měst - po pěti sledovaných volbách vzrostl o více než 8 procentních bodů. Po volbách v roce 2006 se ženy podílely na vedení obcí a měst z jedné čtvrtiny.

Věkové složení zastupitelů v obcích a městských částech a obvodech se příliš neliší. Věk zastupitelů v obou typech samosprávných celků se pohyboval nejčastěji v rozmezí 40 až 49 let. U obcí a měst stále klesal podíl zastupitelů do 25 let a zvyšoval se podíl zastupitelů nad 60 let. V zastupitelstvech městských částí a obvodů byl růst počtu nejstarší skupiny zastupitelů ještě výraznější (viz tab. A 15). Průměrný věk členů zastupitelstva obcí a měst rostl od 42 let v roce 1990 po 46 let v roce 2006. U druhého typu zastupitelstva byl přibližně o rok (u žen až o tři roky) vyšší.

Graf č. 13 Účast žen v zastupitelstvech

Počet zastupitelstev, ve kterých jsou ženy zúčastněny určitým podílem



Tab. A 15 Zvolení členové zastupitelstva podle pohlaví a věku

Věková skupina	Podíl věkové skupiny na celkovém počtu zastupitelů					Podíl zvolených žen věkové skupiny na zvolených věkové skupiny celkem				
	1990	1994	1998	2002	2006	1990	1994	1998	2002	2006
a) Zastupitelstva obcí a měst										
Do 19 let	0,1	0,1	0,0	0,1	0,1	.	37,8	28,6	47,2	36,6
20 -24 let	1,7	1,6	1,7	1,5	1,2	.	14,3	19,2	21,2	26,4
25 -29 let	7,2	5,7	5,5	6,0	4,9	.	16,7	18,4	20,1	23,8
30 -34 let	12,5	10,8	10,0	9,6	11,2	.	19,7	22,4	21,5	24,5
35 -39 let	18,2	15,3	13,6	13,8	12,9	.	20,0	23,7	26,0	26,1
40 -44 let	22,1	18,6	17,2	15,2	15,7	.	19,6	23,2	26,5	28,4
45 -49 let	15,8	19,4	18,2	17,3	15,3	.	18,5	20,5	24,0	28,0
50 -54 let	10,2	13,1	16,5	16,4	15,4	.	17,0	19,8	21,7	24,4
55 -59 let	7,1	7,9	9,4	11,9	13,1	.	15,5	18,7	20,0	22,5
60 let a více	5,0	7,6	7,8	8,1	10,2	.	8,2	10,8	15,2	18,0
Celkem	100,0	100,0	100,0	100,0	100,0	16,5	17,7	20,4	22,6	24,9
Průměrný věk	42	44	45	45	46	.	.	44	44	45
b) Zastupitelstva městských částí a obvodů										
Do 19 let	0,2	-	0,0	0,0	0,1	.	-	-	100,0	50,0
20 -24 let	1,6	1,1	1,9	1,5	2,3	.	18,5	17,4	18,4	19,3
25 -29 let	6,6	3,2	4,2	5,2	6,1	.	21,8	14,6	21,7	21,4
30 -34 let	10,9	7,6	8,0	7,4	10,3	.	20,7	20,0	20,1	23,9
35 -39 let	18,4	12,5	10,3	11,3	11,1	.	21,0	24,9	28,4	24,7
40 -44 let	20,7	17,9	15,7	13,6	13,1	.	23,7	21,2	28,9	29,9
45 -49 let	19,6	21,0	17,3	15,1	13,5	.	22,2	26,7	26,0	28,2
50 -54 let	10,4	17,4	18,6	15,5	13,4	.	24,2	20,6	27,1	27,5
55 -59 let	7,4	10,3	12,8	16,8	12,8	.	21,3	24,4	22,7	31,1
60 let a více	4,2	8,9	11,0	13,5	17,3	.	15,8	15,7	19,3	22,0
Celkem	100,0	100,0	100,0	100,0	100,0	21,7	21,8	21,8	24,6	26,2
Průměrný věk	43	46	47	47	47	.	.	47	47	47