



MZDY V ČESKÉ REPUBLICE

Dalibor Holý, Jitka Erhartová

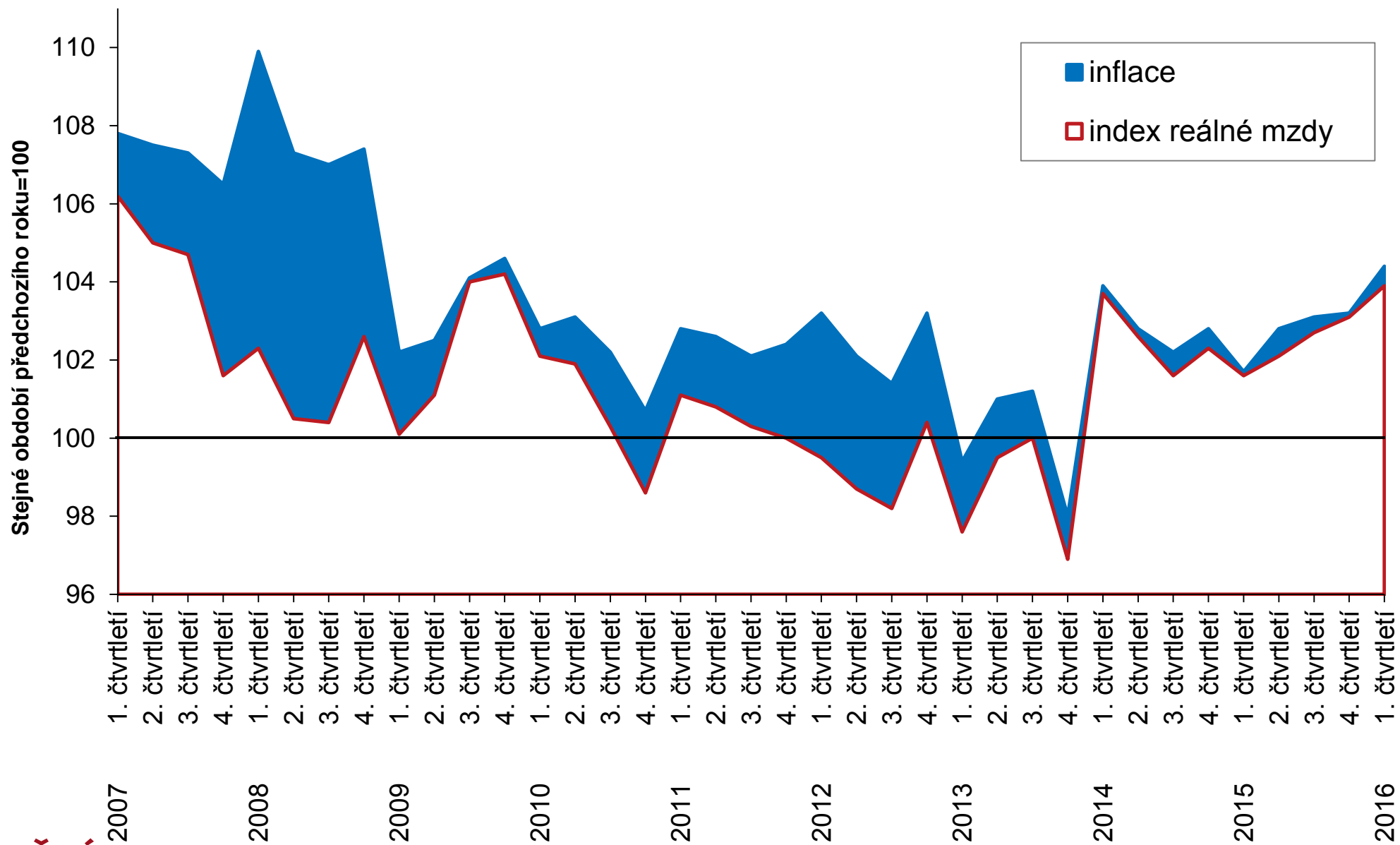
Tisková konference, 6. červen 2016, ČSÚ Praha

Rychlá informace – 1. čtvrtletí 2016

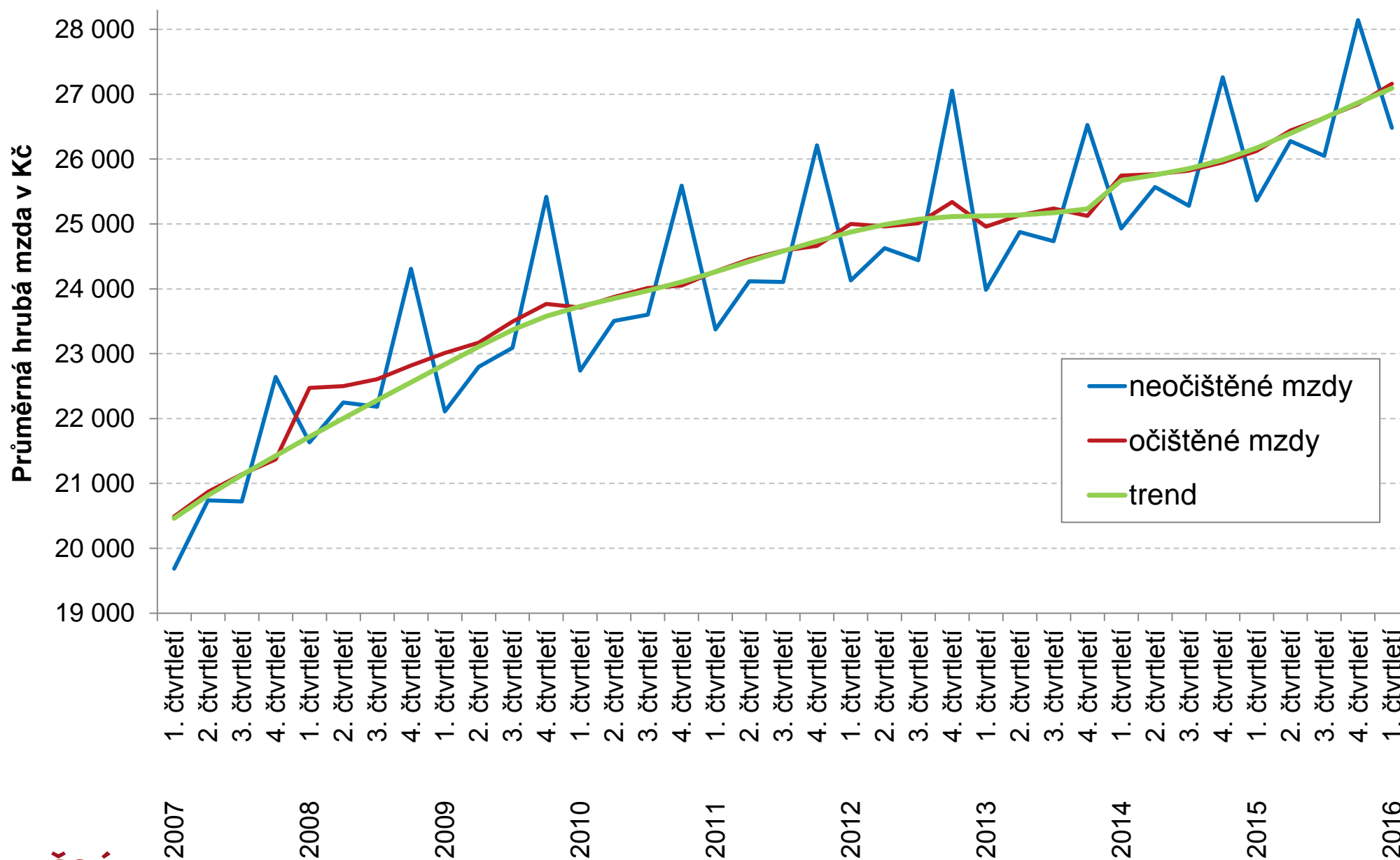
- Průměrná hrubá měsíční nominální mzda na přepočtené počty zaměstnanců vzrostla proti stejnému období předchozího roku o **4,4 %**, reálně o **3,9 %**.
- Počet zaměstnanců vzrostl meziročně o **2,1 %**, objem mezd o **6,6 %**.
- Medián mezd činil **22 533 Kč**, 80 % zaměstnanců pobíralo mzdu mezi **12 117 Kč** a **40 997 Kč**.
- V podnikatelské sféře vzrostla průměrná mzda o **4,5 %** a v nepodnikatelské sféře o **4,1 %**.

Toto třídění bude zveřejňováno naposledy za rok 2016 a od referenčního roku 2017 již nebude k dispozici.

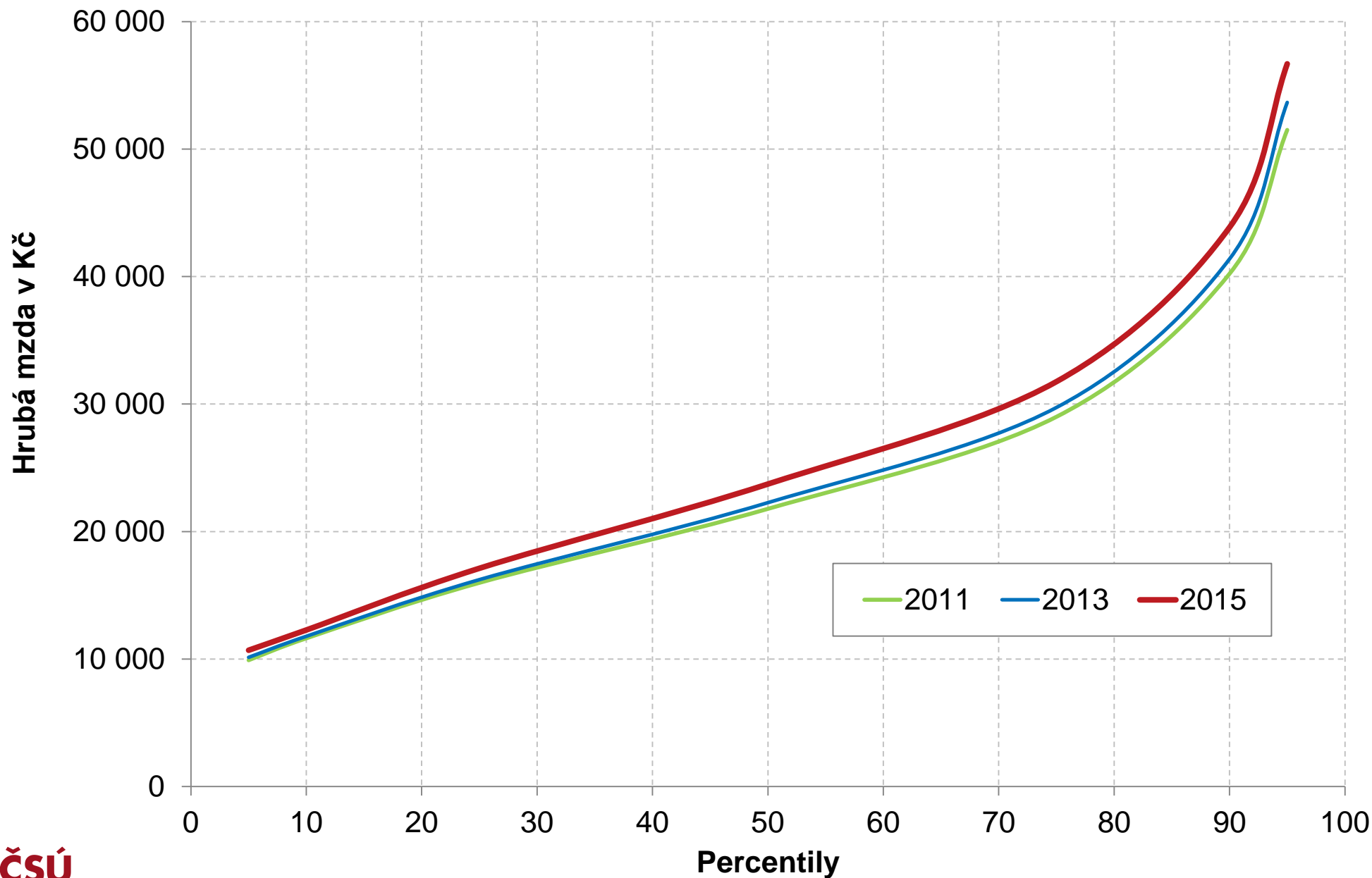
Nominální a reálné mzdy



Sezónní očištění, trend



Proměny distribuce mezd I.



Proměny distribuce mezd II.



ÚPRAVY MINIMÁLNÍ MZDY:

- 1. 1. 2007 – 8 000 Kč
- 1. 8. 2013 – 8 500 Kč
- 1. 1. 2015 – 9 200 Kč
- 1. 1. 2016 – 9 900 Kč

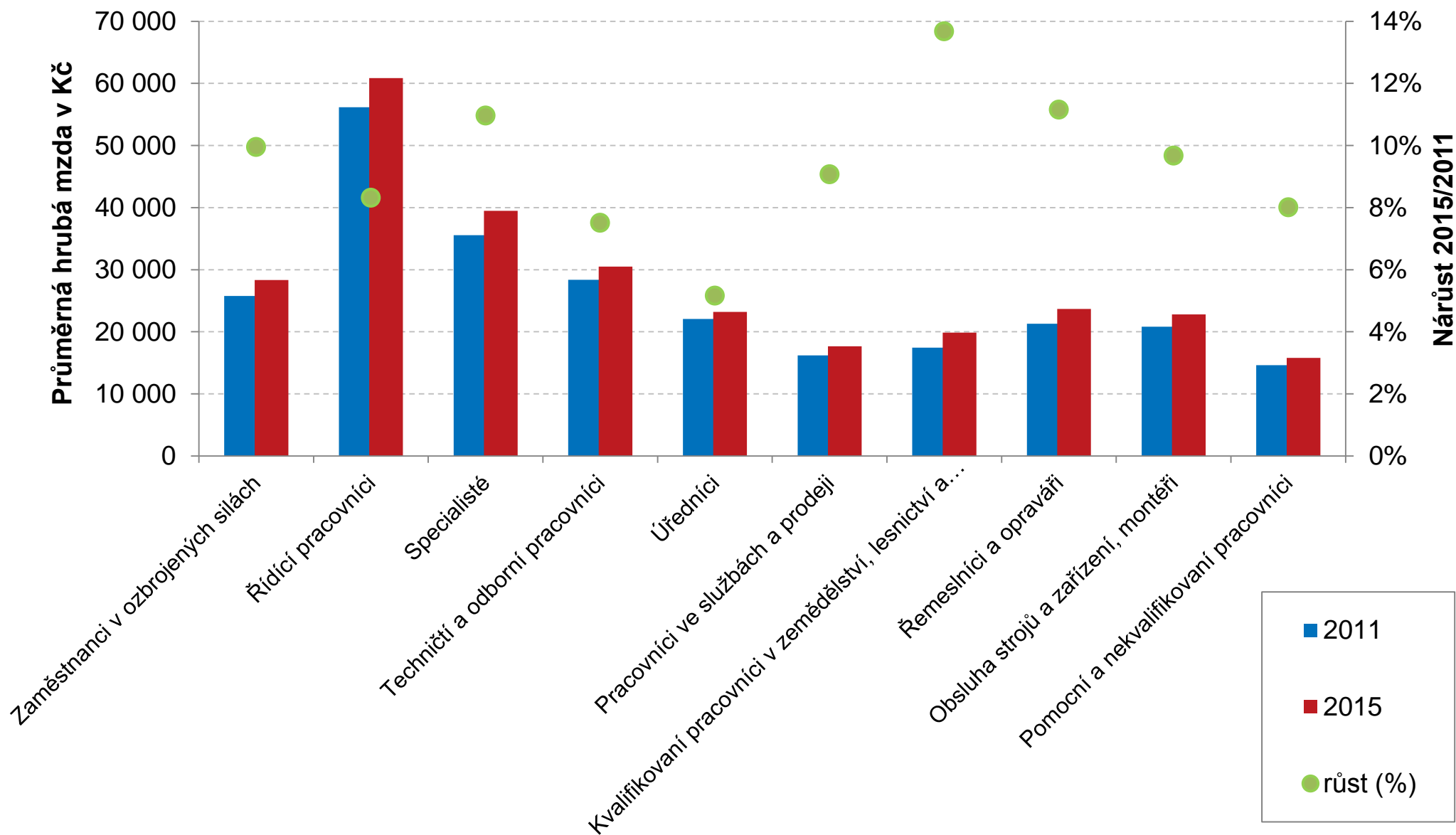
ZMĚNA LEGISLATIVY:

- 1. 1. 2013 – solidární daň

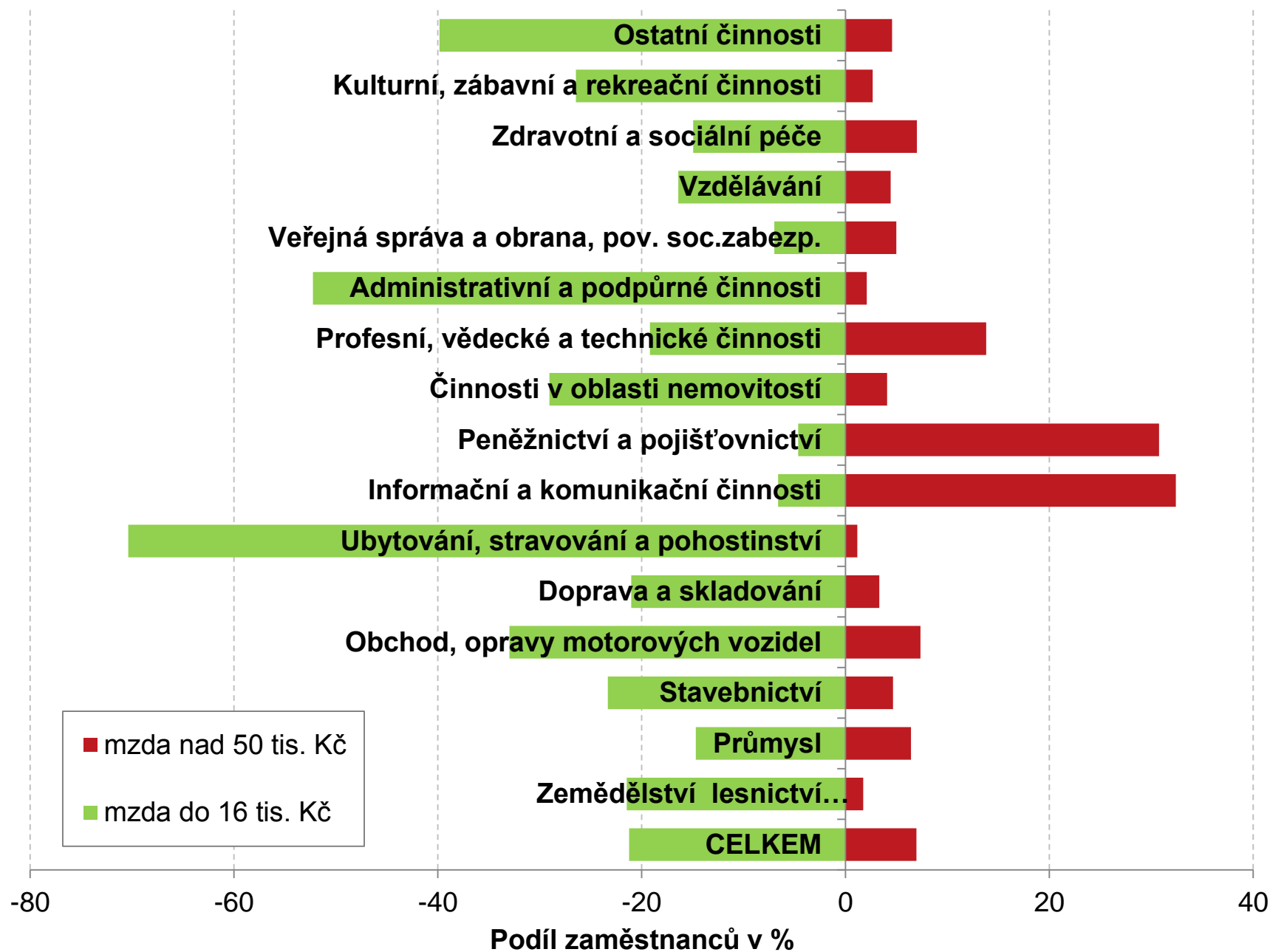
SYNTÉZA

- růst nerovnosti
- vliv minimální mzdy
- posun ke specializaci

Zaměstnání a mzdy I.



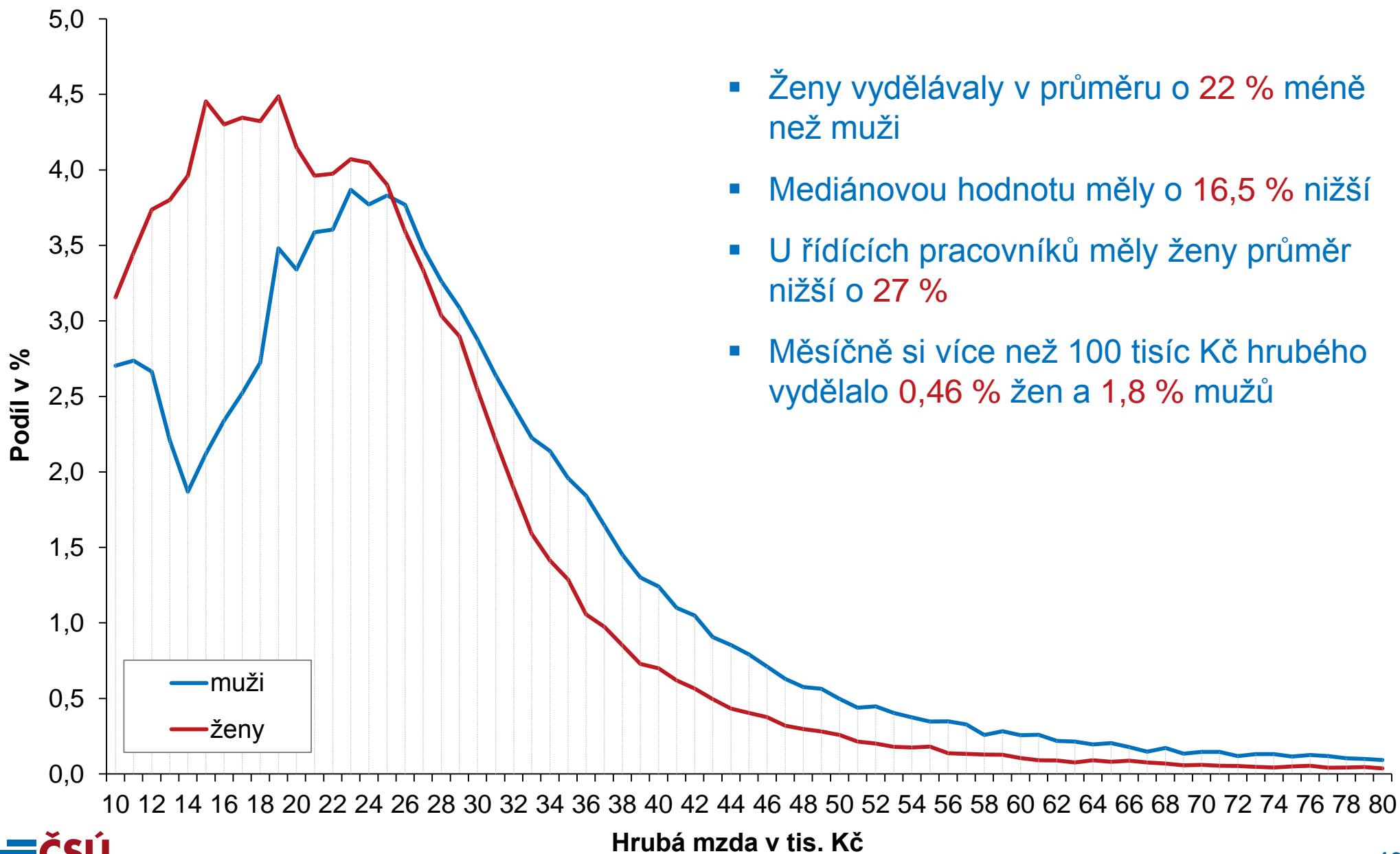
Vysoko- a nízkovýdělkoví zaměstnanci



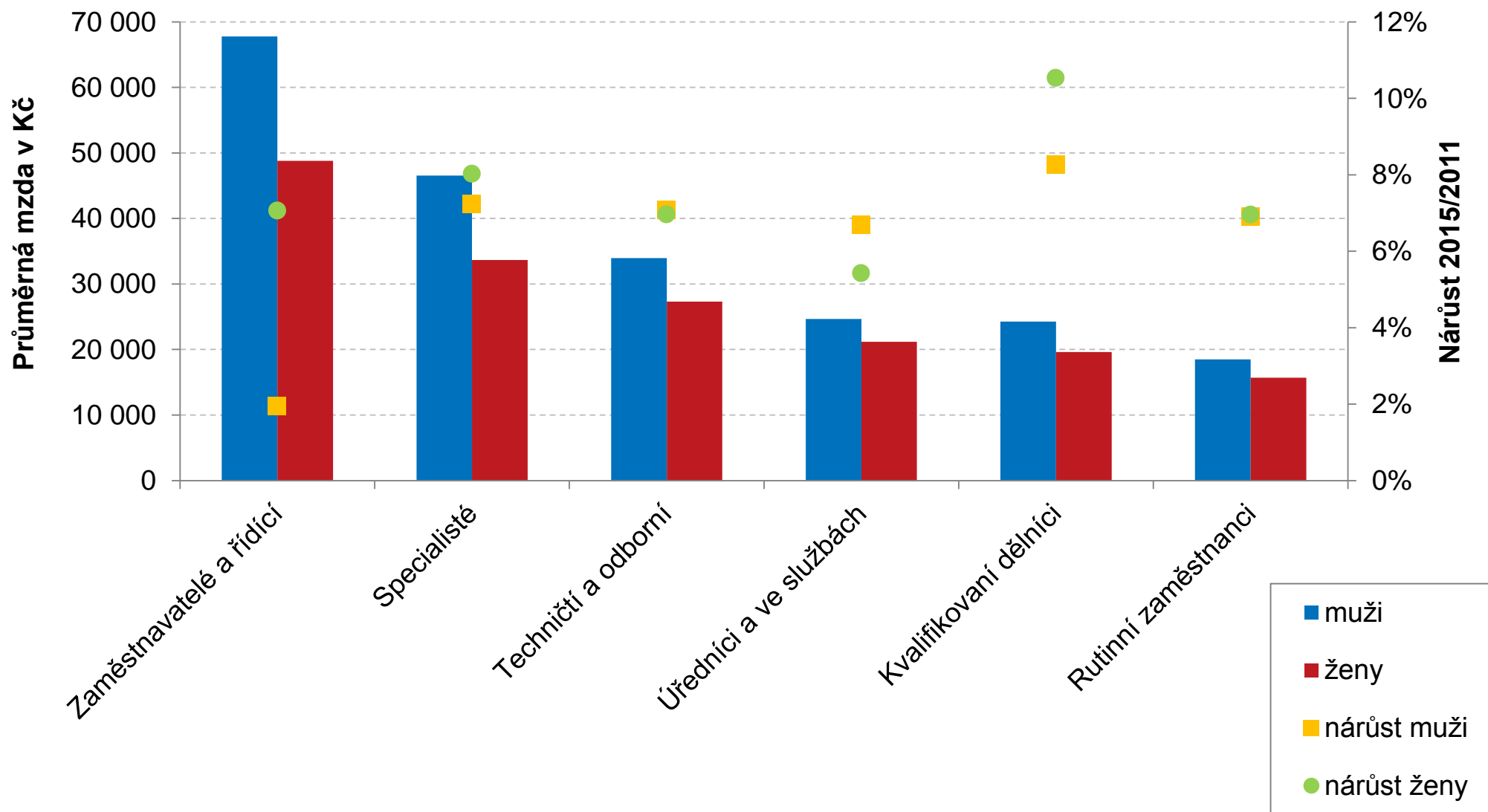
Zaměstnání a mzdy II.

| Vybraná zaměstnání dle CZ-ISCO | 2015 | 2011 | nárůst (%) |
|------------------------------------------------|--------|--------|------------|
| Manažeři v průmyslu | 63 814 | 60 583 | 5,1 |
| Strojní inženýr | 44 490 | 40 845 | 8,9 |
| Lékaři specialisté | 56 446 | 53 520 | 5,5 |
| Všeobecné sestry se specializací | 32 121 | 28 902 | 11,1 |
| Učitelé na 1. stupni ZŠ | 28 543 | 25 845 | 10,4 |
| Systemoví administrátoři, správci sítí | 45 306 | 40 056 | 13,1 |
| Strojírenští technici | 32 512 | 29 113 | 11,7 |
| Úředníci v oblasti účetnictví | 22 279 | 20 927 | 6,5 |
| Prodavači v prodejnách | 16 067 | 14 877 | 8,0 |
| Chovatelé hospodářských zvířat | 21 091 | 18 388 | 14,7 |
| Svářeči, řezači plamenem a páječi | 27 170 | 24 468 | 11,0 |
| Uklízeči a pomocníci v hotelích, admin., prům. | 13 090 | 12 362 | 5,9 |

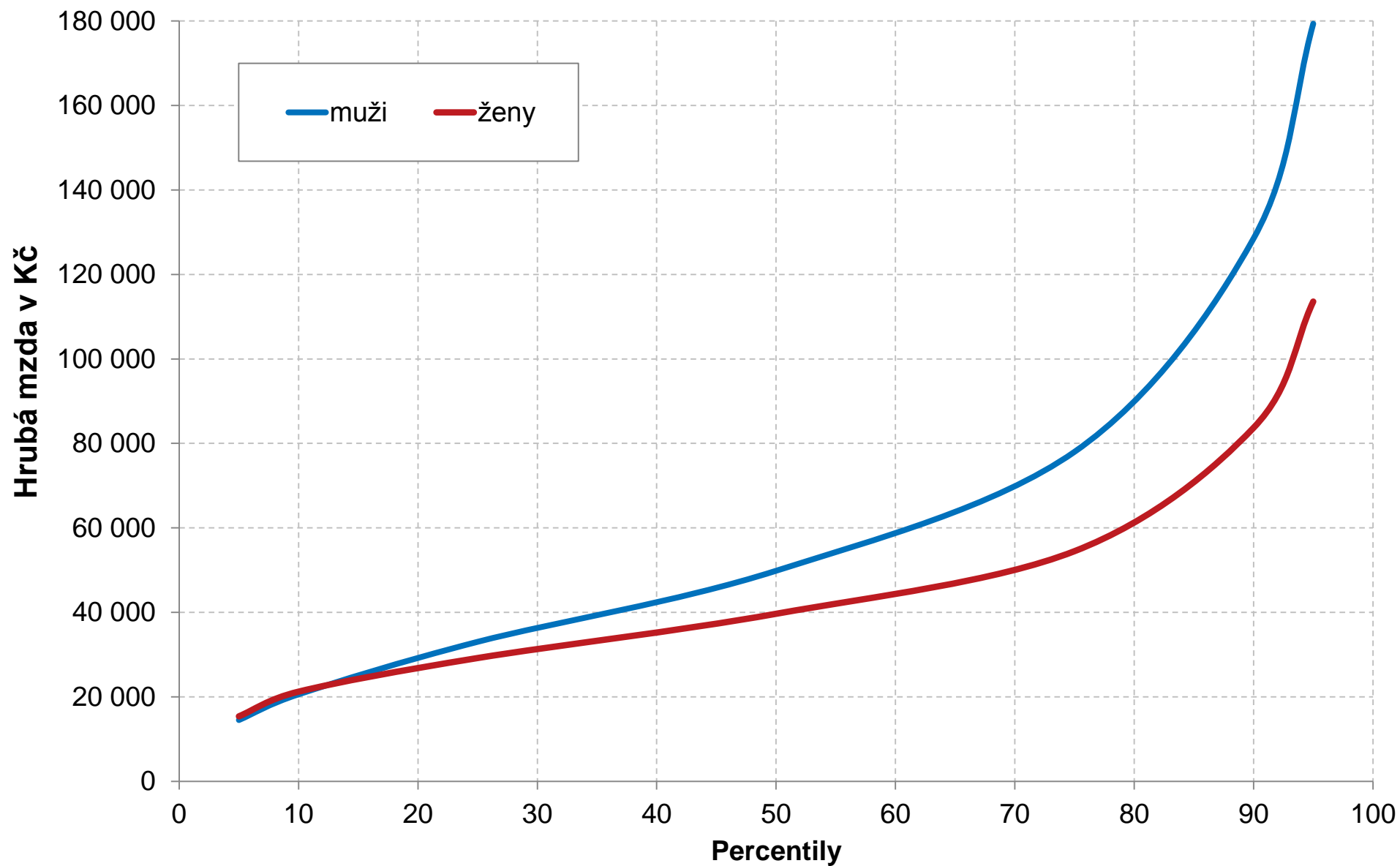
Distribuce mezd dle pohlaví (2015)



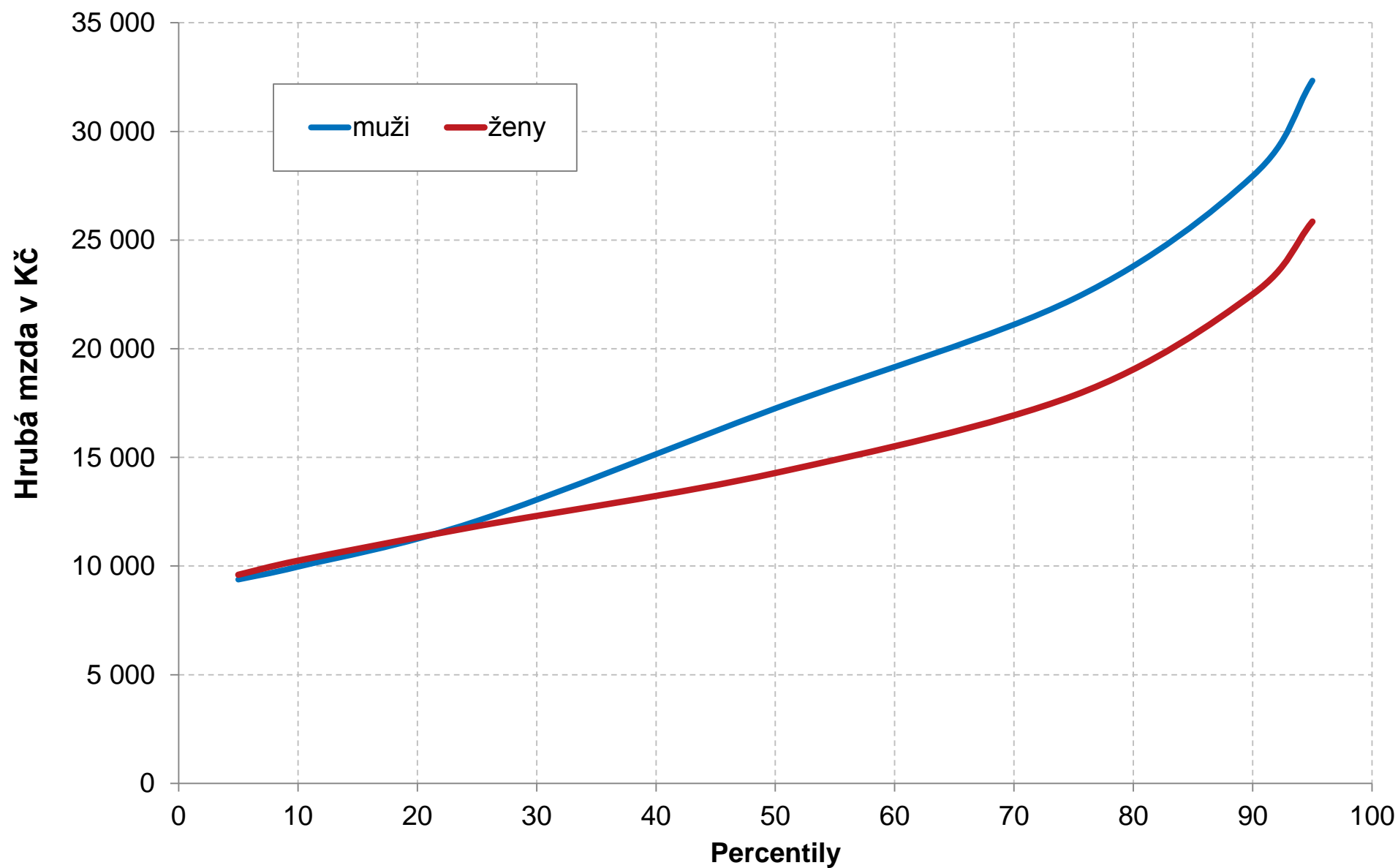
Mzdy muži/ženy – klasifikace Evropských socio-ekonomických skupin (ESeG)



Řídící pracovníci – distribuce (2015)



Rutinní zaměstnanci – distribuce (2015)





Děkujeme za pozornost

Dalibor Holý, ředitel odboru

e-mail: dalibor.holy@czso.cz

Jitka Erhartová, vedoucí odd. statistiky práce

e-mail: jitka.erhartova@czso.cz

Odbor statistiky trhu práce a rovných příležitostí ČSÚ