

Kapitola 4. Vzdelanostní struktura seniorů

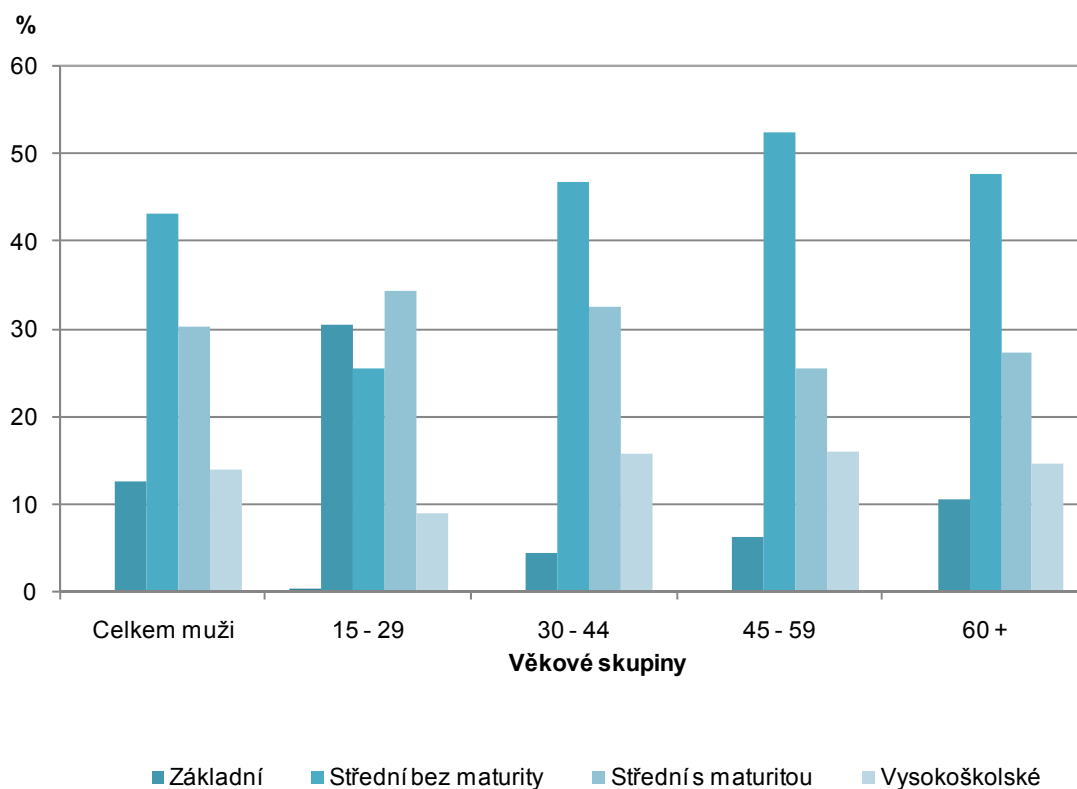
Předmluva ke kapitole:

Zatímco u mužů dominuje střední vzdělání bez maturity, ženy mají většinou střední vzdělání s maturitou. Výjimka je pouze u žen ve věkové skupině 60 a víceletých, kde je vyšší zastoupení žen se základním vzděláním.

Ve srovnání s jednotlivými kraji má nejvyšší vzdělání ve věkové skupině 60 a víceletých Praha, nejnižší Ústecký kraj.

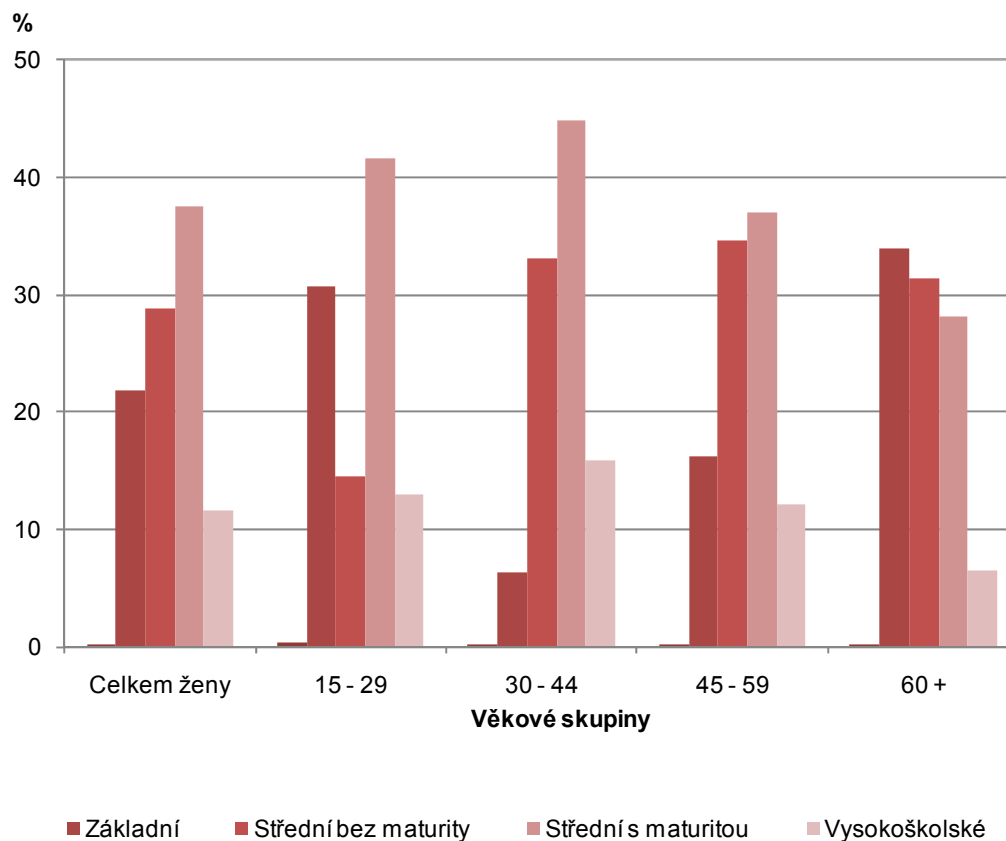
Graf 15:

Procentuální zastoupení jednotlivých typů vzdělání uvnitř věkových skupin MUŽI (Zdroj: VŠPS - ČSÚ)



Graf 16:

Procentuální zastoupení jednotlivých typů vzdělání uvnitř věkových skupin ŽENY (Zdroj: VŠPS - ČSÚ)



U mužů ve všech věkových skupinách kromě 15-29 let dominuje střední vzdělání bez maturity. Ženy kromě věkové skupiny 60 a více let mají nejvíce střední vzdělání s maturitou. U žen ve věkové skupině 60 a více let je zajímavý vysoký podíl žen se základním vzděláním (33,9 %) a velký nepoměr mezi muži a ženami s vysokoškolským vzděláním. Zatímco 14,6 % mužů v této věkové skupině dosáhlo vysokoškolského vzdělání, žen pouze 6,5 %. (rok 2009)

Tabulka 20: Úroveň vzdělání obyvatel ČR (v tis. osob) v krajích v roce 2009 (Zdroj: VŠPS-ČSÚ)

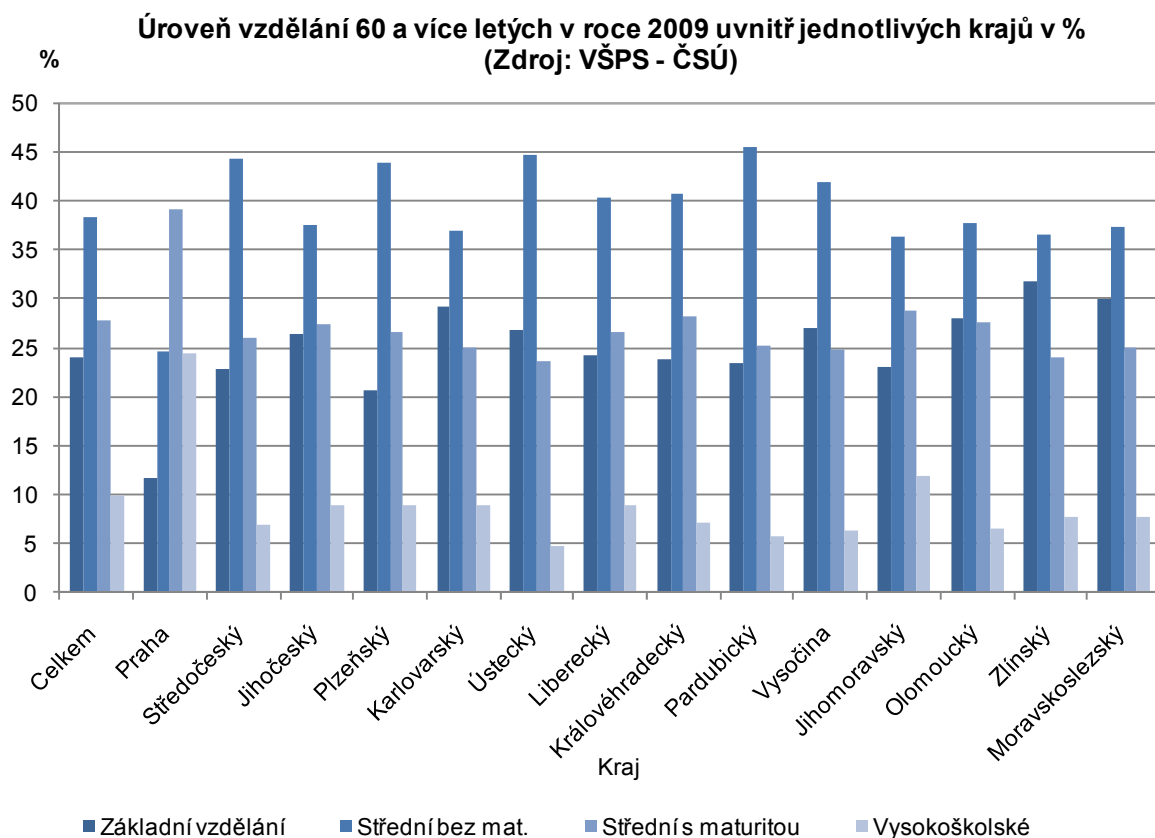
Kraj	Celkem	Vzdělání							
		Obyvatelstvo 15+				Obyvatelstvo 60+			
		ZŠ	SŠ bez maturity	SŠ s maturitou	VŠ	ZŠ	SŠ bez maturity	SŠ s maturitou	VŠ
Česká republika	8 995,3	1567,6	3223,3	3057,2	1147,2	550,4	877,3	637,1	227,2
Praha	1 087,1	115,4	220,9	470,5	280,2	33,7	71,2	113,0	70,7
Středočeský	1 054,1	174,1	401,3	363,6	115,2	60,1	116,6	68,2	18,2
Jihočeský	545,6	95,1	199,9	188,1	62,5	36,6	52,0	38,0	12,2
Plzeňský	491,2	83,5	184,5	165,8	57,4	26,4	56,1	34,0	11,4
Karlovarský	263,3	64,9	99,5	77,1	21,9	18,6	23,4	15,9	5,7
Ústecký	707,5	163,7	288,3	208,9	46,7	46,1	77,0	40,8	8,2
Liberecký	372,5	70,2	156,4	112,5	33,4	22,4	37,5	24,7	8,3
Královéhradecký	474,4	77,3	184,9	157,7	54,5	30,4	51,9	35,9	9,1
Pardubický	440,5	73,9	178,6	139,6	48,4	26,6	51,6	28,5	6,5
Vysočina	440,6	74,4	174,9	148,8	42,5	30,4	47,1	27,8	7,2
Jihomoravský	988,7	165,4	338,3	331,8	153,2	59,3	93,4	73,9	30,4
Olomoucký	551,3	98,9	213,7	186,8	51,9	39,6	53,3	39,0	9,1
Zlínský	508,6	97,7	185,8	167,3	57,8	41,5	47,7	31,4	10,0
Moravskoslezský	1 069,9	213,2	396,4	338,6	121,7	78,8	98,5	66,0	20,2

Tabulka 21: Úroveň vzdělání obyvatel ČR v krajích v roce 2009 v % (Zdroj: VŠPS-ČSÚ)

Kraj	Vzdělání							
	Obyvatelstvo 15+let				Obyvatelstvo 60+ let			
	ZŠ	SŠ bez maturity	SŠ s maturitou	VŠ	ZŠ	SŠ bez maturity	SŠ s maturitou	VŠ
Česká republika	17,4	35,8	34,0	12,8	24,0	38,3	27,8	9,9
Praha	10,6	20,3	43,3	25,8	11,7	24,7	39,2	24,5
Středočeský	16,5	38,1	34,5	10,9	22,8	44,3	25,9	6,9
Jihočeský	17,4	36,6	34,5	11,5	26,3	37,5	27,4	8,8
Plzeňský	17,0	37,6	33,8	11,7	20,6	43,9	26,6	8,9
Karlovarský	24,6	37,8	29,3	8,3	29,2	36,9	25,0	8,9
Ústecký	23,1	40,7	29,5	6,6	26,8	44,7	23,7	4,8
Liberecký	18,8	42,0	30,2	9,0	24,2	40,3	26,6	8,9
Královéhradecký	16,3	39,0	33,2	11,5	23,9	40,8	28,2	7,1
Pardubický	16,8	40,5	31,7	11,0	23,5	45,6	25,2	5,8
Vysočina	16,9	39,7	33,8	9,6	27,0	41,9	24,7	6,4
Jihomoravský	16,7	34,2	33,6	15,5	23,1	36,3	28,7	11,8
Olomoucký	17,9	38,8	33,9	9,4	28,1	37,8	27,7	6,5
Zlínský	19,2	36,5	32,9	11,4	31,8	36,6	24,0	7,7
Moravskoslezský	19,9	37,0	31,7	11,4	29,9	37,4	25,0	7,7

Metodika: Základní vzdělání je zde bez vzdělání + základní vzdělání (ISCED 1,2), střední s maturitou (ISCED 3,4), vysokoškolské vzdělání (ISCED 5,6).

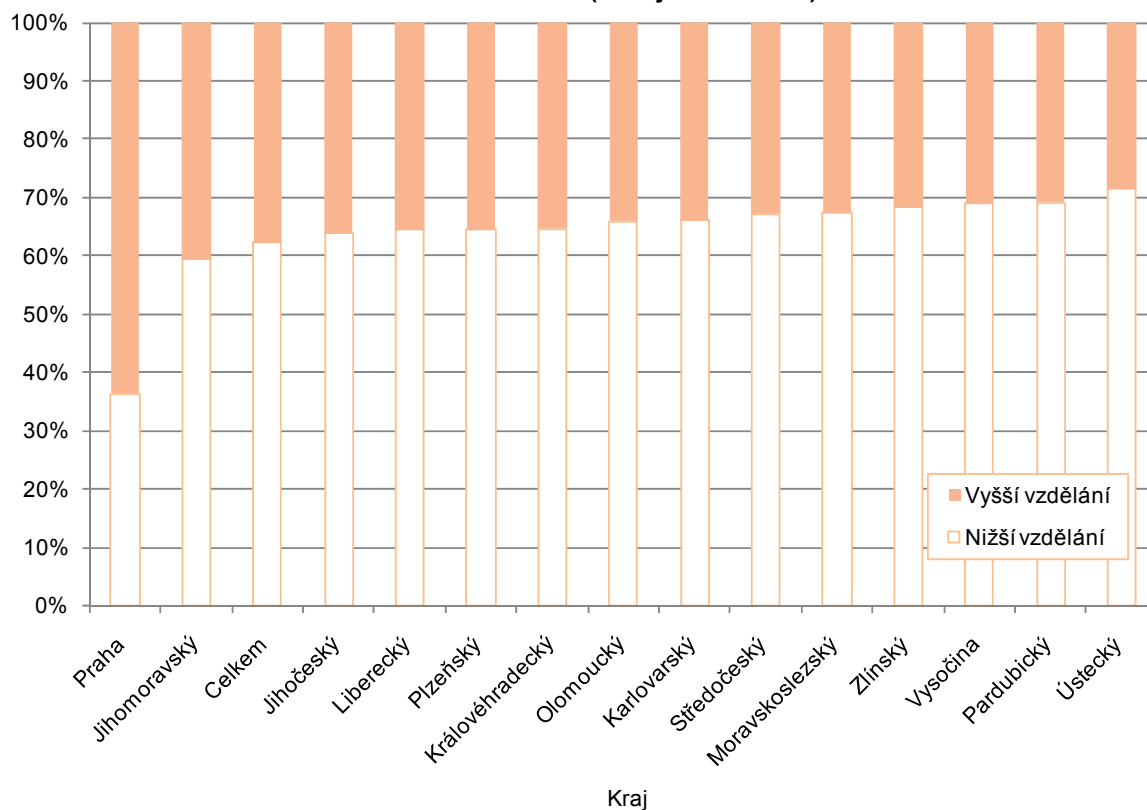
Graf 17:



V jednotlivých krajích u populace 60 a víceletých převládá střední vzdělání bez maturity kromě Prahy, kde je výrazně nejvyšší zastoupení osob se středním vzděláním s maturitou a rovněž zde je také nejvíce zastoupeno vysokoškolské vzdělání v porovnání s ostatními kraji.

Graf 18:

Poměr nižšího a vyššího vzdělání u 60 a víceletých uvnitř jednotlivých krajů v roce 2009 (Zdroj: VŠPS-ČSÚ)



Pokud rozdělíme úroveň vzdělání na nižší (základní vzdělání + střední vzdělání bez maturity) a vyšší (střední vzdělání s maturitou + vysokoškolské vzdělání), dostaneme zajímavý obrázek o úrovni vzdělanosti v jednotlivých krajích u populace 60 a víceletých v roce 2009. V grafu jsou kraje seřazeny podle vyššího vzdělání sestupně. Kraj s nejvyšší vzdělaností podle tohoto rozdělení je tedy Praha, následuje Jihomoravský a Jihočeský kraj. Kraje s nejnižší úrovní vzdělanosti 60 a víceletých jsou Ústecký, Pardubický kraj a Vysočina.