

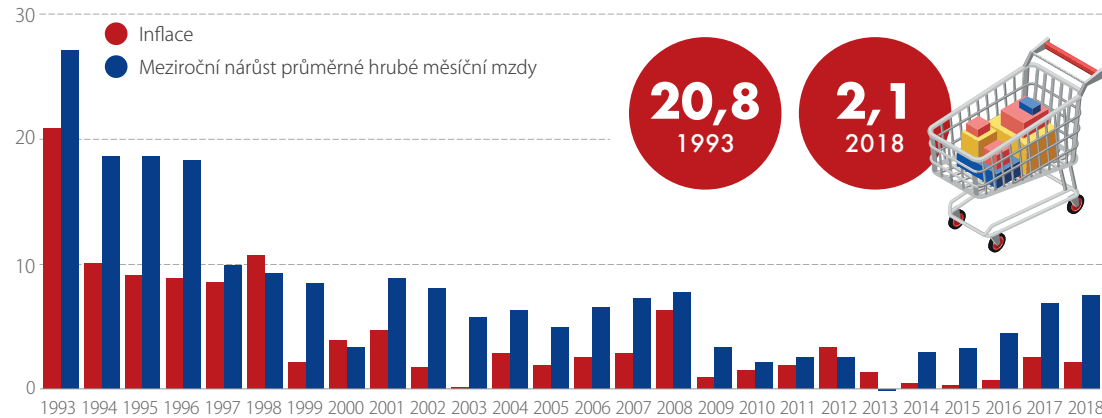
# Ceny, inflace

V celé historii samostatného Česka byl index spotřebitelských cen nejvyšší v roce 1993, kdy dosáhl hodnoty 20,8 %. V roce 2018 vystoupal na 2,1 %. Nárůst spotřebitelských cen mezi lety 1993 až 2018 byl velmi výrazný. Na konci roku 1993 stál například kilogram čerstvého másla 78,30 Kč, v roce 2018 již 204,80 Kč. Kilogram konzumních brambor se prodával za 3,50 Kč, v roce 2018 pak za 20,20 Kč. Cena

kilogramu vaječných těstovin vzrostla v tomto období z 24,50 Kč na 47,80 Kč. Snížila se ale například cena kilogramu cukru krystalového, a to z 16,00 Kč na 12,30 Kč. Balíček cigaret značky Sparta si kuřáci kupovali v roce 1999 v průměru za 39,50 Kč, v roce 2018 již jejich cena dosahovala téměř sta korun. Mnohem nižší byl nárůst u půllitru lahového výčepního piva, jehož cena se zvýšila ze 7,60 Kč na 11,90 Kč.



## 📊 Míra inflace a vývoj mezd (%)



Informace o dosažené míře inflace jsou využívány např. pro účely valorizace mezd, důchodů a sociálních příjmů, dále také v souvislosti s nájemními či jinými smlouvami, v nichž je zakotvena revize původně dohodnutého finančního plnění v závislosti na vývoji inflace.



Vepřovou šunku  
jsme v roce 1993  
zakoupili za

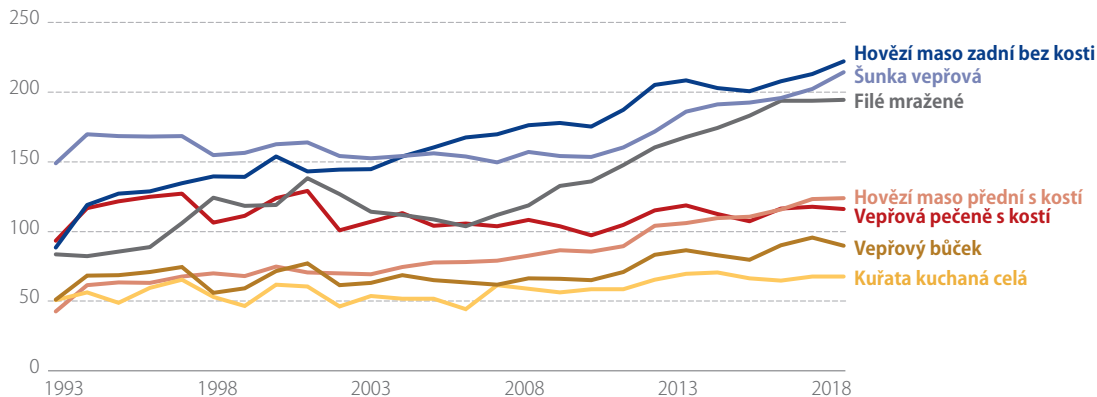
**149,1**  
Kč/kg,

v roce 2018 za

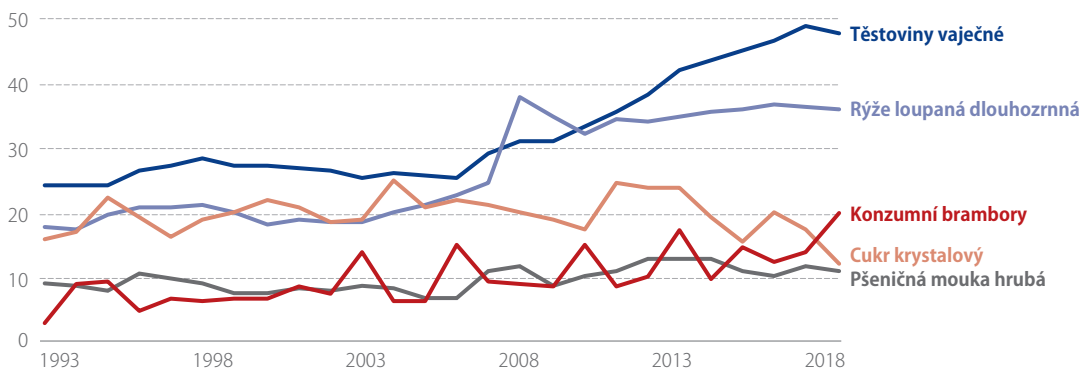
**214,1**  
Kč/kg.



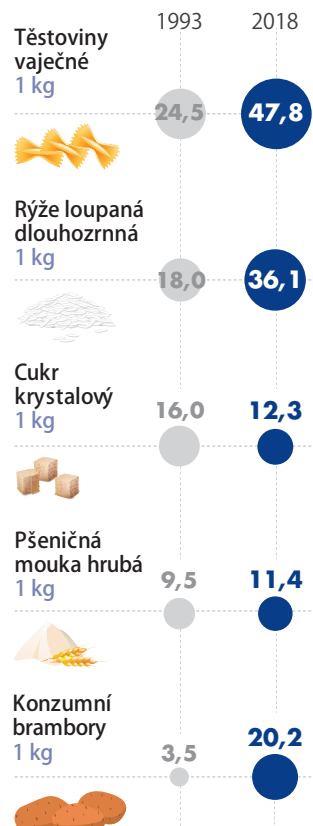
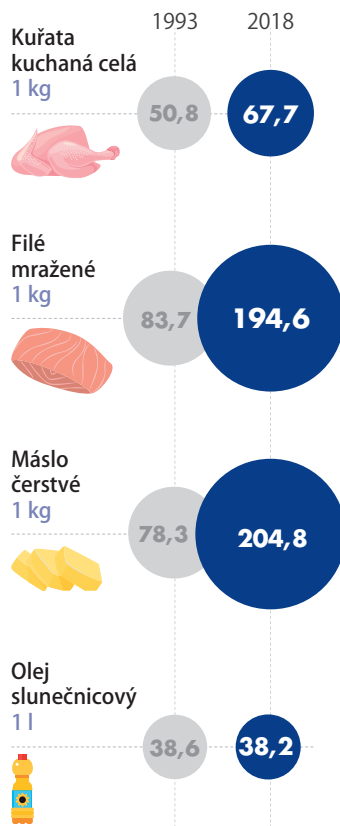
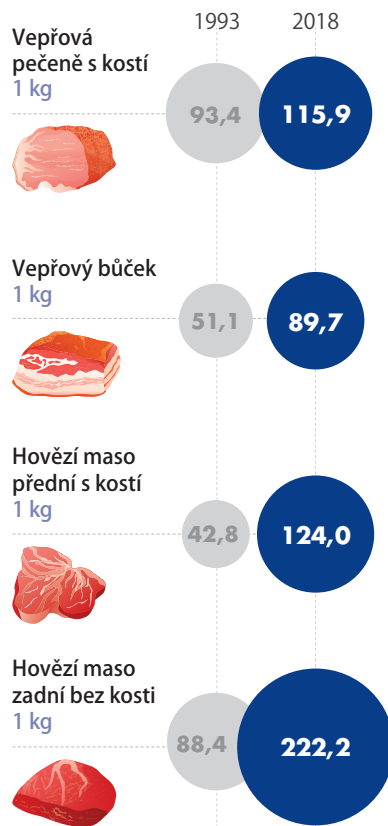
Průměrné ceny za 1 kg v prosinci příslušného roku (Kč)



Průměrné ceny za 1 kg v prosinci příslušného roku (Kč)



**Průměrné ceny za jednotku v prosinci příslušného roku (Kč)**



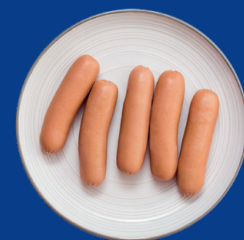
Cena jemných párků vzrostla ze

**65,5**  
Kč/kg

v roce 1993 na

**147,0**  
Kč/kg

v roce 2018.



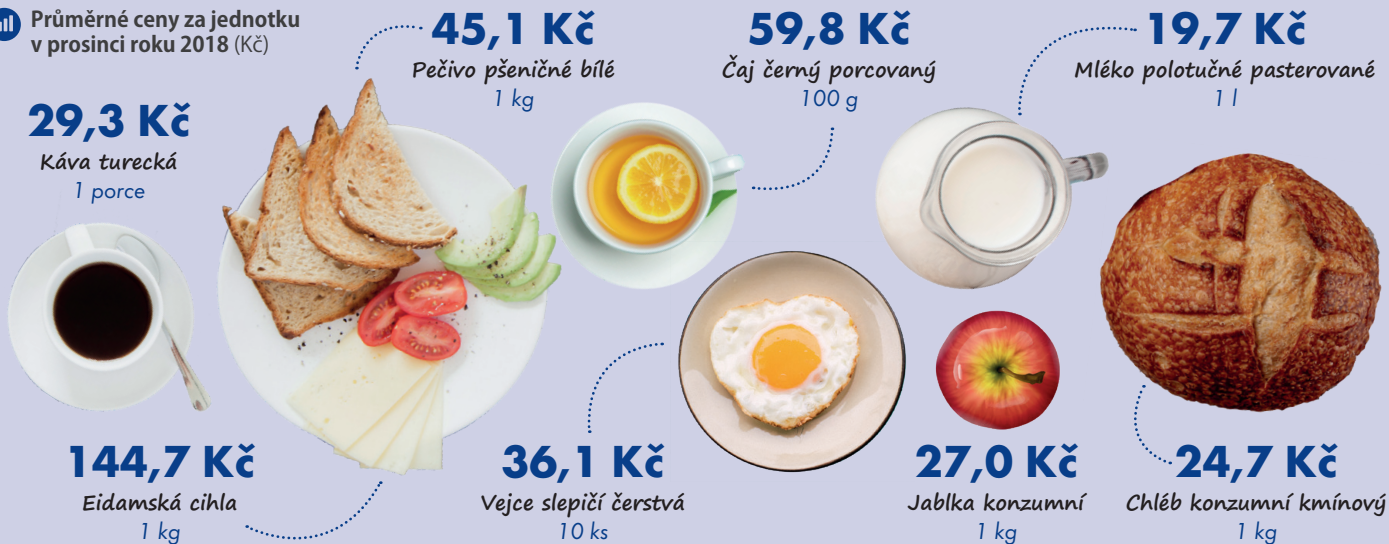


## Průměrné ceny za jednotku v prosinci příslušného roku (Kč)

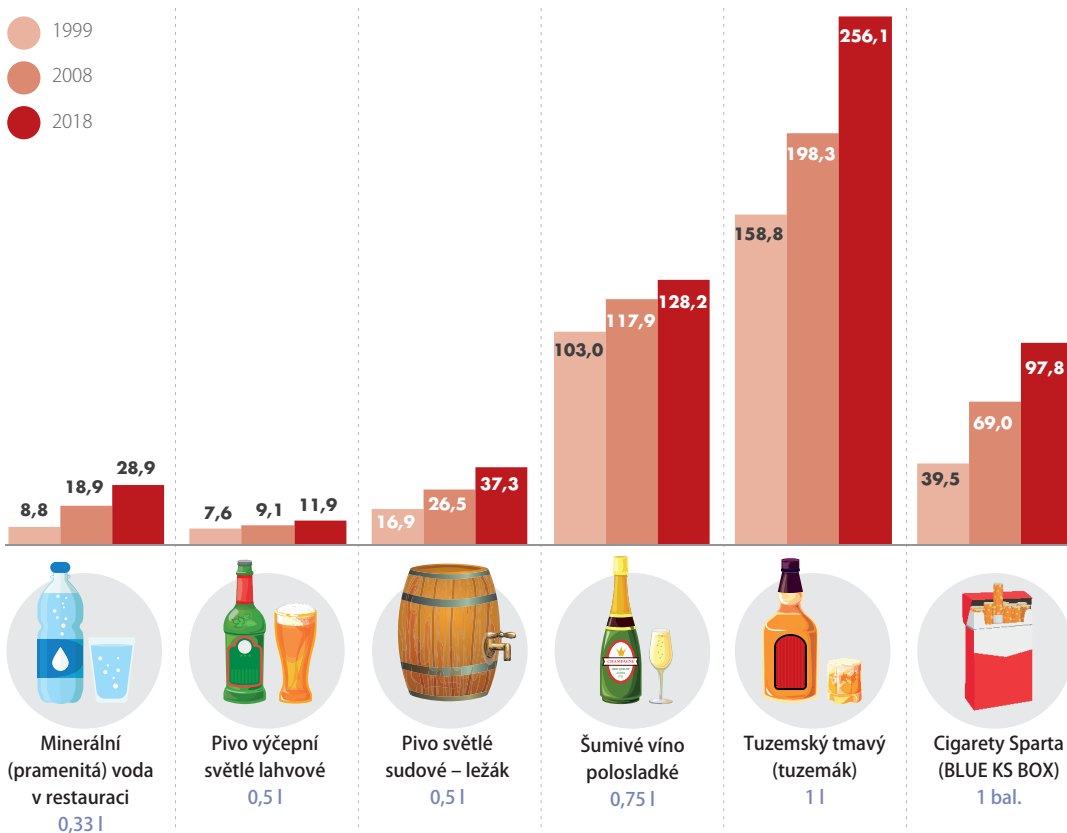
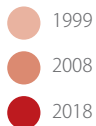
	Mléko polotučné pasterované <i>1 l</i>	Eidamská cihla <i>1 kg</i>	Vejce slepičí čerstvá <i>10 ks</i>	Chléb konzumní kminový <i>1 kg</i>	Pečivo pšeničné bílé <i>1 kg</i>	Jablka konzumní <i>1 kg</i>	Káva turecká <i>1 porce</i>	Čaj černý porcovaný <i>100 g</i>
1993	8,4	84,7	25,5	9,6	16,8	10,8	5,1	37,0
1998	12,1	111,6	25,3	15,8	29,8	18,7	10,7	33,7
2003	13,4	108,5	31,1	15,6	34,2	21,6	13,7	42,9
2008	17,3	121,6	26,0	22,7	52,4	24,8	20,0	44,3
2013	20,5	164,3	29,5	23,1	40,9	31,6	23,5	56,7



## Průměrné ceny za jednotku v prosinci roku 2018 (Kč)



**Průměrné ceny za jednotku v prosinci příslušného roku (Kč)**



Měsíční televizní poplatek se zvýšil z

**50 Kč**

v roce 1993 na

**135 Kč**

v roce 2018.

