

T14 Porážky hospodářských zvířat a průměrná živá hmotnost zvířat
Livestock slaughtering and average live weight

- [01](#) Tab. 14.1 Porážky hospodářských zvířat
Tab. 14.1 Livestock slaughtering
- [02](#) Tab. 14.2 Průměrná živá hmotnost zvířat
Tab. 14.2 Livestock slaughtering - average live weight
- [03](#) Graf 14.1 Porážky skotu
Graph 14.1 Cattle slaughtering
- [04](#) Graf 14.2 Porážky a průměrná živá hmotnost telat
Graph 14.2 Slaughtering and average live weight of calves
- [05](#) Graf 14.3 Porážky a průměrná živá hmotnost volů
Graph 14.3 Slaughtering and average live weight of bullocks
- [06](#) Graf 14.4 Porážky a průměrná živá hmotnost býků
Graph 14.4 Slaughtering and average live weight of bulls
- [07](#) Graf 14.5 Porážky a průměrná živá hmotnost krav
Graph 14.5 Slaughtering and average live weight of cows
- [08](#) Graf 14.6 Porážky a průměrná živá hmotnost jalovic
Graph 14.6 Slaughtering and average live weight of heifers
- [09](#) Graf 14.7 Porážky a průměrná živá hmotnost prasat
Graph 14.7 Slaughtering and average live weight of pigs
- [10](#) Graf 14.8 Porážky a průměrná živá hmotnost koní
Graph 14.8 Slaughtering and average live weight of horses
- [11](#) Graf 14.9 Porážky a průměrná živá hmotnost ovcí
Graph 14.9 Slaughtering and average live weight of sheep
- [12](#) Graf 14.10 Porážky a průměrná živá hmotnost jehňat
Graph 14.10 Slaughtering and average live weight of lambs
- [13](#) Graf 14.11 Porážky a průměrná živá hmotnost koz
Graph 14.11 Slaughtering and average live weight of goats

Tab. 14.1 Porážky hospodářských zvířat
Livestock slaughtering

Rok Year	Skot celkem Cattle	v tom						Prasata ¹⁾ Pigs ¹⁾	Ovce Sheep	Jehňata Lambs	Kozy Goats	Koně Horses
		býci Bulls	volí Bullocks	jalovice Heifers	krávy Cows	mladý skot Young cattle	telata Calves					
2000	374 463	183 464		37 289	141 348	-	12 362	4 254 778	1 984	5 049	1 157	651
2001	355 437	179 568		33 059	130 580	-	12 230	4 286 446	1 971	6 162	858	398
2002	374 864	187 341		36 878	136 547	-	14 098	4 406 787	1 608	7 464	876	376
2003	372 974	178 938	329	35 240	144 386	-	14 081	4 414 429	1 468	7 452	554	312
2004	335 812	151 309	394	33 537	138 053	-	12 519	4 085 135	2 322	8 717	387	242
2005	281 044	124 931	326	26 185	120 774	-	8 828	3 759 781	2 817	10 689	393	313
2006	273 586	121 213	321	24 019	120 228	-	7 805	3 720 850	2 108	10 155	501	291
2007	269 657	129 101	352	21 868	110 773	-	7 563	3 768 801	2 510	10 184	548	252
2008	273 669	128 307	389	23 043	112 581	-	9 349	3 507 939	2 864	8 337	537	250
2009	269 354	112 318	334	25 587	122 041	-	9 074	3 160 933	2 262	7 159	470	259
2010	255 475	108 951	396	24 557	110 958	2 156	8 457	3 115 768	1 831	7 389	623	251
2011	248 389	104 285	349	23 873	109 771	1 872	8 239	2 982 361	1 978	8 191	527	301
2012	227 553	88 363	419	23 062	106 087	2 225	7 397	2 717 446	1 966	8 408	481	308
2013	221 214	92 082	179	21 480	98 461	1 735	7 277	2 651 691	2 194	9 125	449	280
2014	222 987	98 583	280	19 908	94 382	1 980	7 854	2 640 128	1 963	10 428	386	251
2015	231 196	99 357	504	22 177	99 071	2 098	7 989	2 508 272	2 140	9 455	385	143
2016	241 789	99 117	576	23 187	109 059	1 949	7 901	2 427 517	2 594	9 210	464	100
2017	227 430	91 684	461	23 731	102 437	2 051	7 066	2 337 790	2 421	9 855	548	83
2018	236 569	94 868	632	24 706	107 479	2 327	6 557	2 309 685	3 017	11 137	790	102
2019	238 828	99 915	587	25 950	104 492	2 075	5 809	2 300 591	2 949	10 859	1 176	44
2020	234 527	99 045	619	26 395	100 892	2 036	5 540	2 280 806	1 819	7 897	634	36
2021	235 283	99 639	647	26 489	100 432	2 423	5 653	2 348 622	1 838	6 346	460	35
2022	222 869	90 247	640	25 034	99 199	2 703	5 046	2 245 540	2 140	5 779	491	26
2023	228 248	87 890	821	26 416	105 385	2 783	4 953	2 146 792	2 305	4 992	306	32
2024	224 267	81 193	716	28 084	106 763	2 578	4 933	2 281 355	2 463	4 509	372	24

¹⁾ do roku 2009 prasata bez prasnic a kanců

¹⁾ Until 2009 pigs without sows and boars.

Tab. 14.2 Průměrná živá hmotnost jatečných zvířat ¹⁾
Livestock slaughtering - average live weight ¹⁾

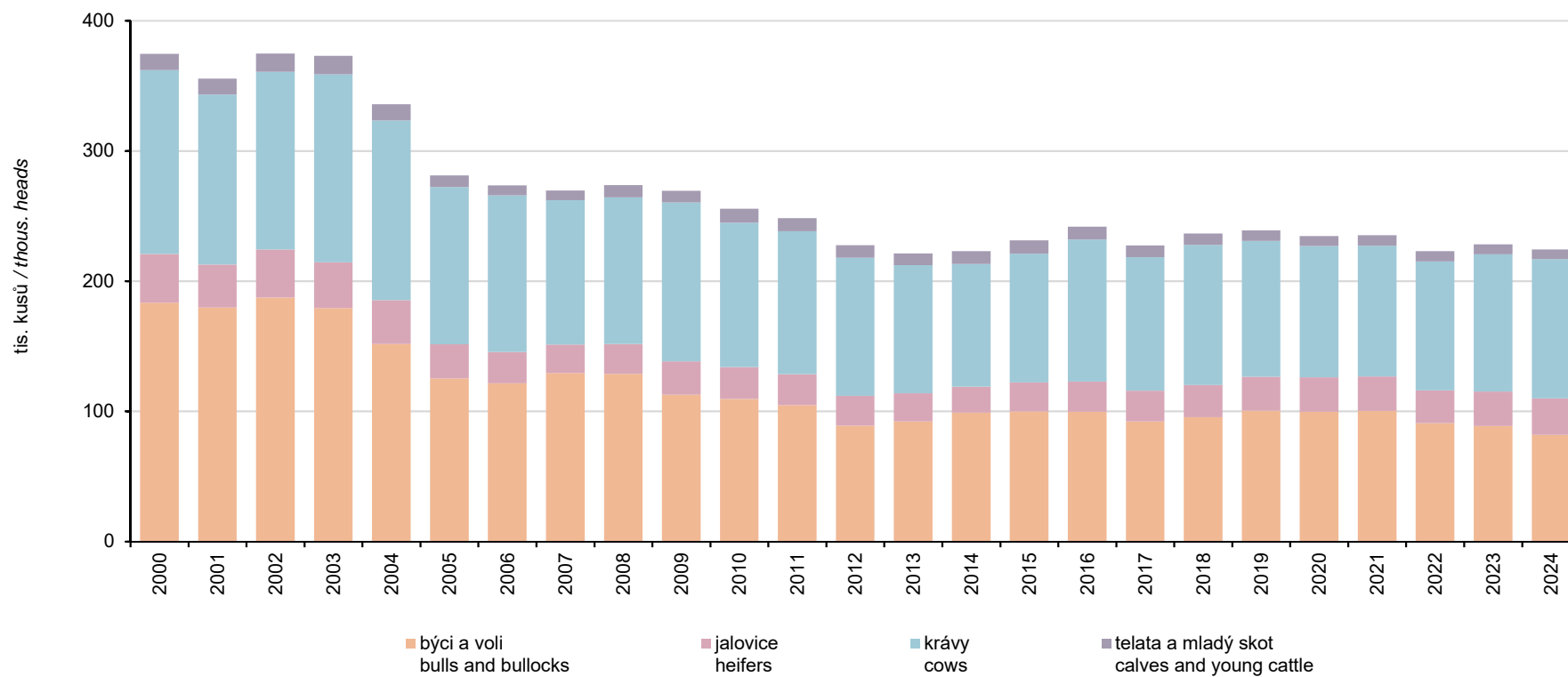
kg

Rok Year	Skot celkem Cattle	v tom						Prasata bez prasníc a kanců Pigs without sows and boars	Ovce Sheep	Jehňata Lambs	Kozy Goats	Koně Horses
		býci Bulls	volí Bullocks	jalovice Heifers	krávy Cows	mladý skot Young cattle	telata Calves					
2000	-	595,1		481,6	509,5	-	101,5	109,5	56,1	31,0	29,0	553,5
2001	-	611,8		496,5	525,2	-	103,5	109,8	51,1	30,6	28,0	524,3
2002	-	596,7		477,0	525,1	-	106,2	109,5	55,8	31,4	25,3	499,7
2003	-	589,8		457,8	515,1	-	102,8	108,9	54,5	32,0	21,4	501,4
2004	527,2	586,2	506,0	450,6	518,8	-	113,5	107,7	51,6	30,8	21,0	510,1
2005	528,5	590,4	539,2	453,3	511,5	-	105,7	105,9	51,7	31,7	26,6	495,5
2006	542,1	610,9	584,9	463,5	516,9	-	103,3	109,7	54,2	33,6	19,1	510,0
2007	549,7	619,8	565,5	464,4	515,2	-	104,0	110,2	51,9	34,4	19,9	525,2
2008	546,5	619,4	542,0	460,1	517,9	-	104,0	109,8	52,0	33,7	17,6	506,8
2009	536,2	613,8	532,6	456,2	513,9	-	101,9	110,5	51,0	31,0	20,5	495,0
2010	544,4	627,2	525,3	460,4	520,1	289,9	105,7	111,5	53,5	32,1	16,0	489,3
2011	544,1	627,4	527,3	457,1	521,5	276,6	104,3	111,1	52,9	32,1	16,9	524,1
2012	542,1	631,8	572,2	460,0	521,0	275,8	107,1	111,4	53,6	33,1	25,4	501,0
2013	549,2	637,0	557,4	463,5	523,4	277,9	104,0	111,5	50,0	32,6	18,0	513,2
2014	549,7	639,7	539,3	450,1	520,1	269,1	98,9	112,5	49,0	32,8	19,1	497,6
2015	552,8	648,0	593,2	448,4	523,8	245,5	96,9	114,1	52,3	32,1	18,2	494,0
2016	557,5	658,1	604,4	450,2	527,5	242,9	99,6	115,6	49,4	30,8	15,7	524,4
2017	558,1	660,0	627,0	455,8	528,5	235,3	99,3	115,1	50,9	31,7	18,2	508,2
2018	567,3	670,0	626,8	464,2	535,2	255,7	102,5	116,2	55,5	31,8	20,3	514,1
2019	571,6	671,9	623,9	467,0	534,1	245,5	101,6	116,2	49,5	32,2	17,9	493,8
2020	578,9	679,3	631,2	474,4	539,8	250,8	108,8	118,5	50,4	32,9	21,1	497,2
2021	577,3	674,9	659,1	472,4	541,5	258,7	112,9	118,0	50,7	31,1	18,9	525,1
2022	576,8	678,1	614,0	472,0	543,3	263,3	107,9	118,3	47,1	32,7	17,2	516,2
2023	577,5	680,0	635,4	482,1	546,0	260,6	106,7	117,9	51,4	32,7	22,2	454,1
2024	576,8	682,5	665,5	486,1	548,7	266,8	111,3	118,5	50,7	30,4	17,9	434,2

¹⁾ od roku 2006 změna metodiky

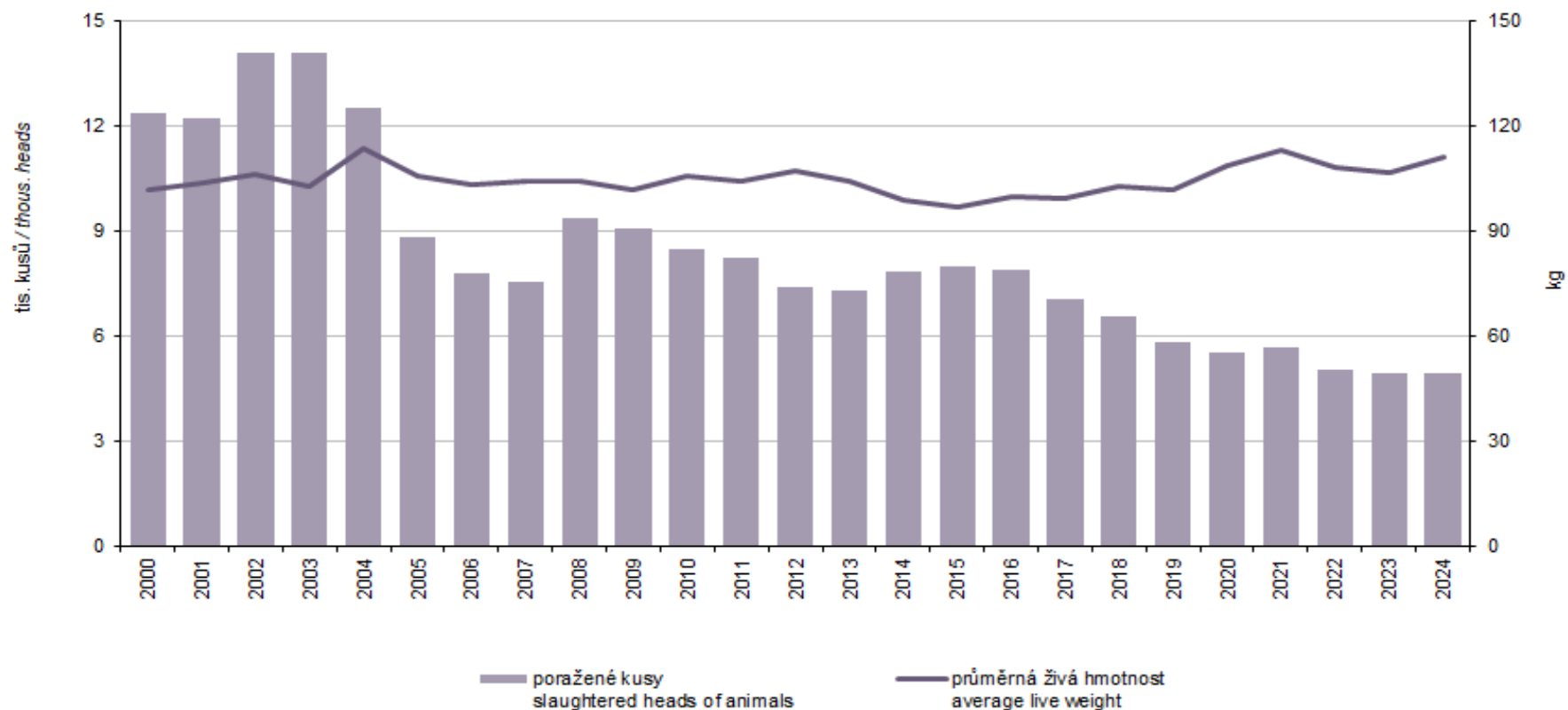
¹⁾ Since 2006 change of methodology.

Graf 14.1 Porážky skotu
Cattle slaughtering



Zdroj: ČSÚ
Source: CZSO

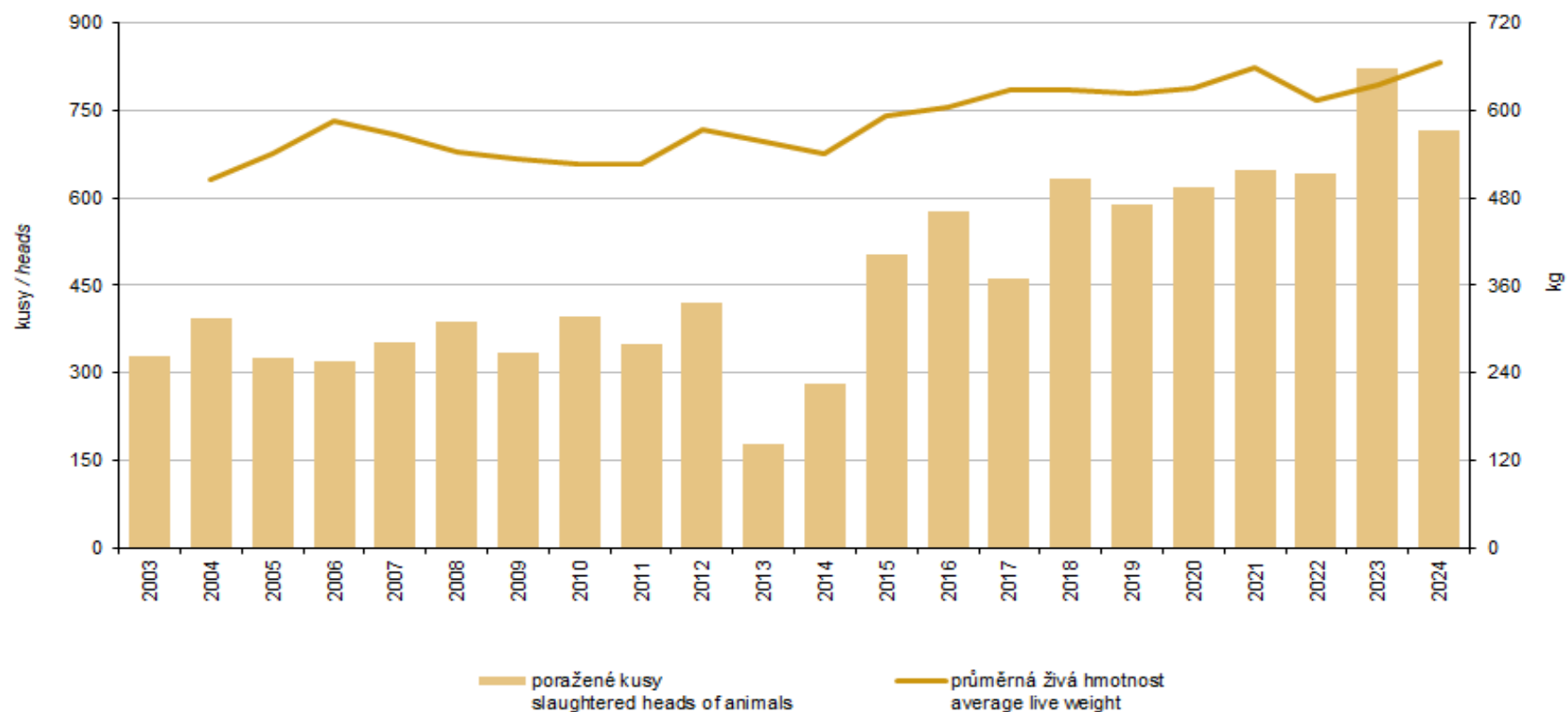
Graf 14.2 Porážky a průměrná živá hmotnost telat¹⁾
Slaughtering and average live weight of calves¹⁾



¹⁾ průměrná živá hmotnost jatečných zvířat - od roku 2006 změna metodiky / Average live weight - since 2006 change of methodology.

Zdroj: ČSÚ
 Source: CZSO

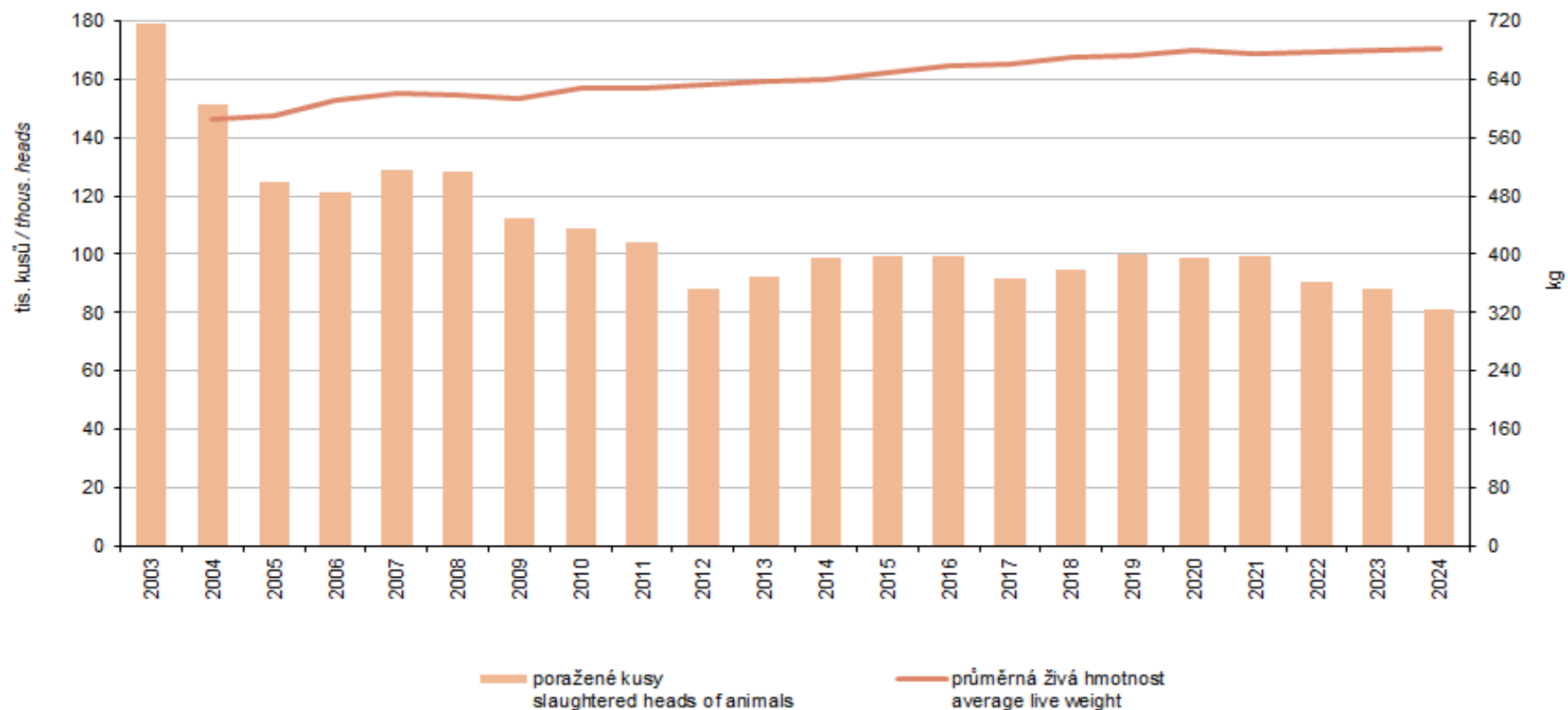
Graf 14.3 Porážky a průměrná živá hmotnost volů^{*)}
Slaughtering and average live weight of bullocks^{)}*



^{*)} průměrná živá hmotnost jatečných zvířat - od roku 2006 změna metodiky / Average live weight - since 2006 change of methodology.

Zdroj: ČSÚ
 Source: CZSO

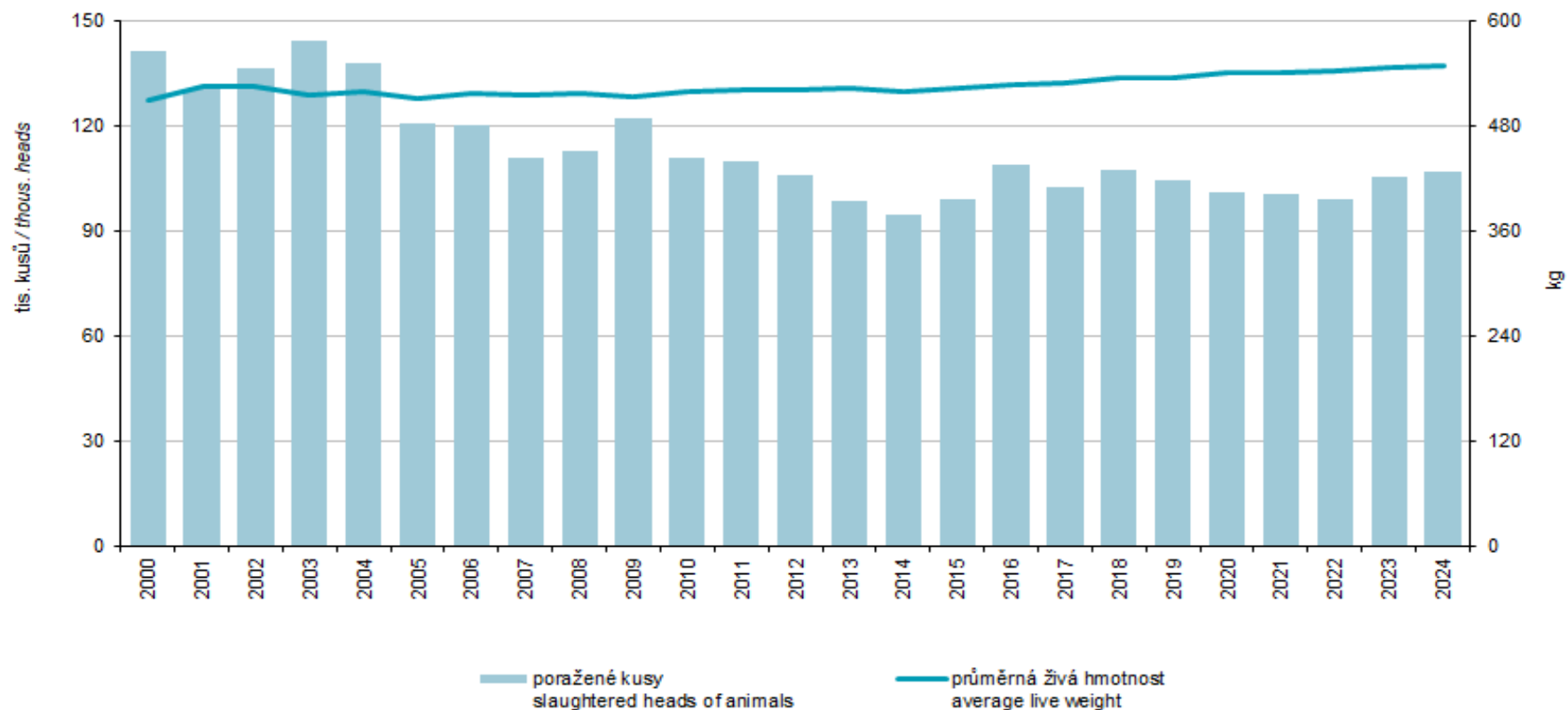
Graf 14.4 Porážky a průměrná živá hmotnost býků¹⁾
Slaughtering and average live weight of bulls¹⁾



¹⁾ průměrná živá hmotnost jatečných zvířat - od roku 2006 změna metodiky / Average live weight - since 2006 change of methodology.

Zdroj: ČSÚ
 Source: CZSO

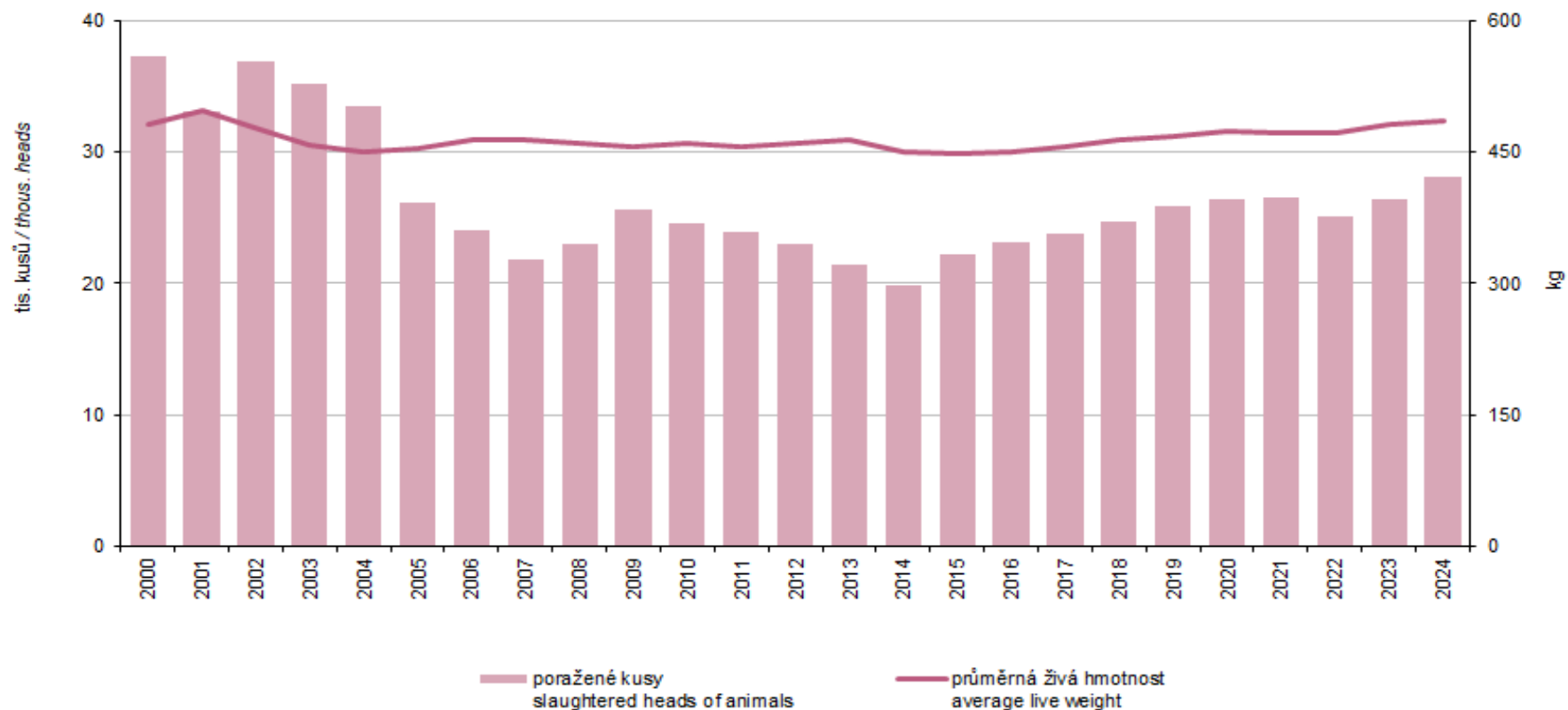
Graf 14.5 Porážky a průměrná živá hmotnost krav¹⁾
Slaughtering and average live weight of cows¹⁾



¹⁾ průměrná živá hmotnost jatečných zvířat - od roku 2006 změna metodiky / Average live weight - since 2006 change of methodology.

Zdroj: ČSÚ
 Source: CZSO

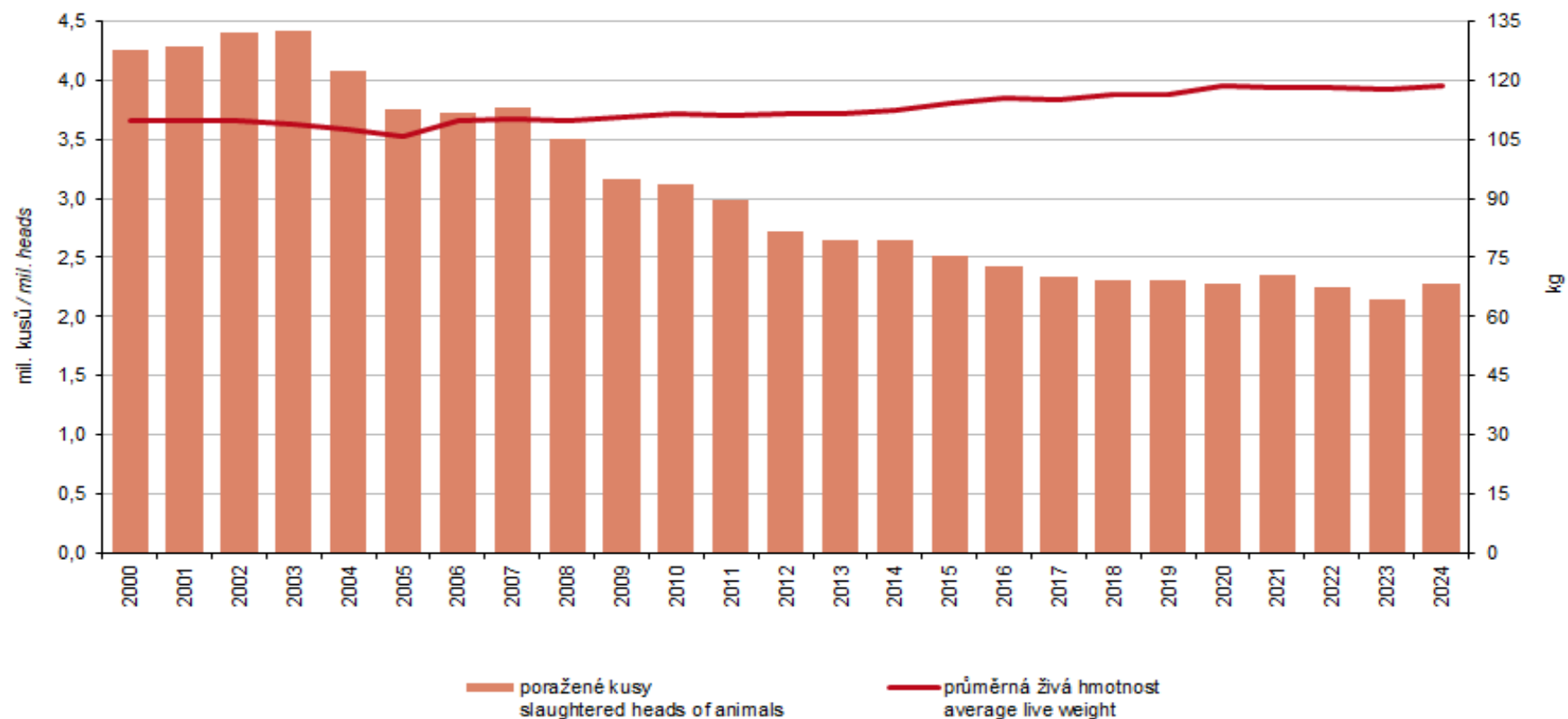
Graf 14.6 Porážky a průměrná živá hmotnost jalovic^{*)}
Slaughtering and average live weight of heifers^{)}*



^{*)} průměrná živá hmotnost jatečných zvířat - od roku 2006 změna metodiky / Average live weight - since 2006 change of methodology.

Zdroj: ČSÚ
 Source: CZSO

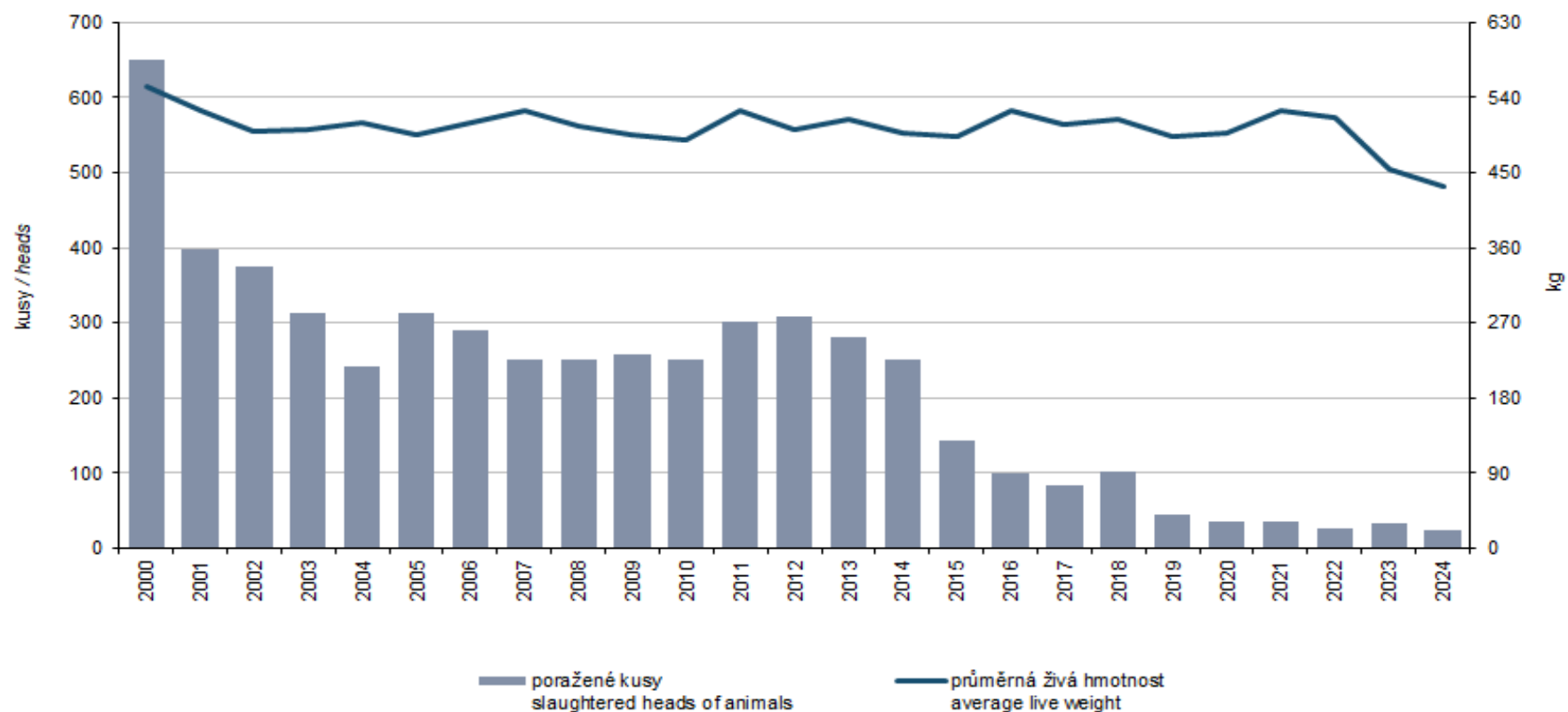
Graf 14.7 Porážky a průměrná živá hmotnost prasat¹⁾
Slaughtering and average live weight of pigs¹⁾



¹⁾ průměrná živá hmotnost jatečných zvířat - od roku 2006 změna metodiky / Average live weight - since 2006 change of methodology
do roku 2009 prasata bez prasnic a kanců / Until 2009 pigs without sows and boars.

Zdroj: ČSÚ
Source: CZSO

Graf 14.8 Porážky a průměrná živá hmotnost koní^{*)}
Slaughtering and average live weight of horses^{)}*



^{*)} průměrná živá hmotnost jatečných zvířat - od roku 2006 změna metodiky / Average live weight - since 2006 change of methodology.

Zdroj: ČSÚ
 Source: CZSO

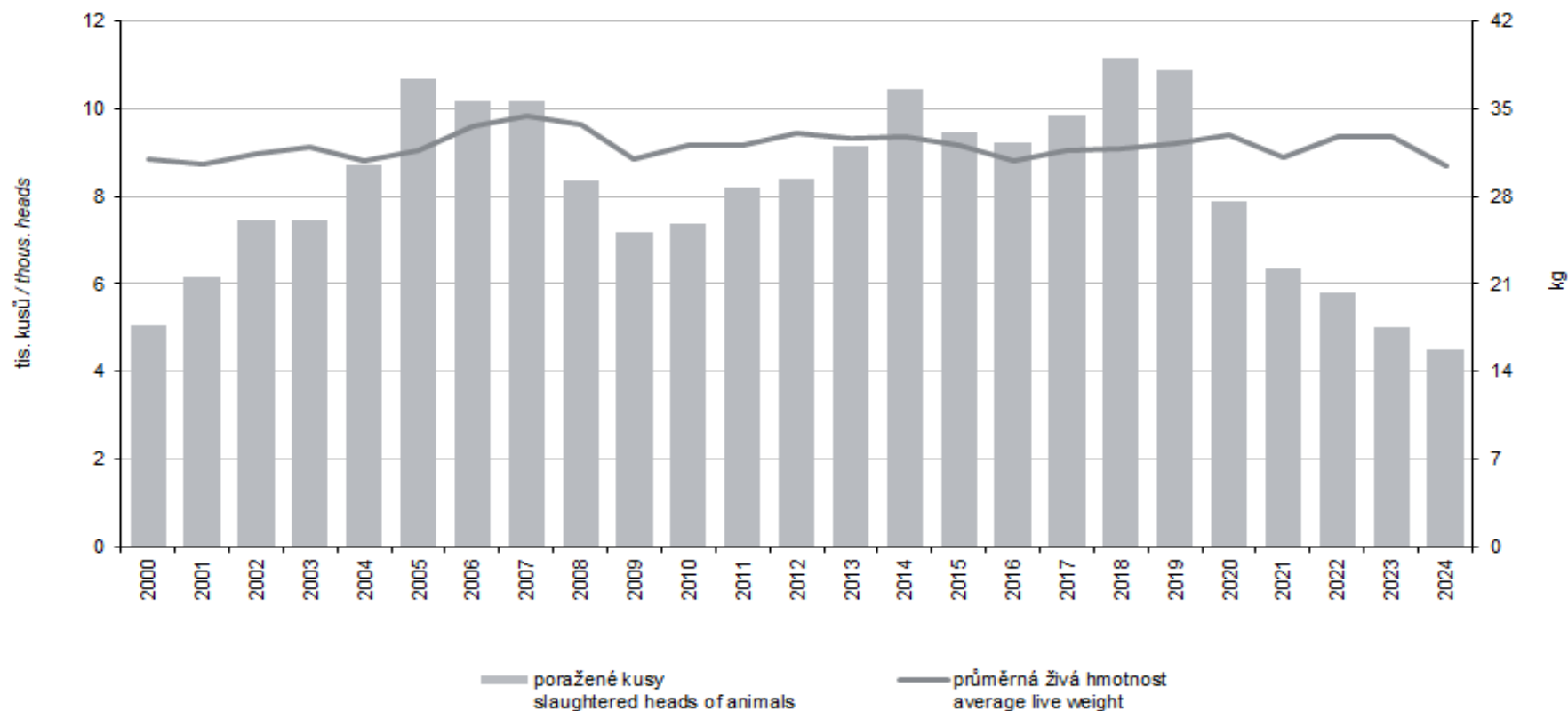
Graf 14.9 Porážky a průměrná živá hmotnost ovcí¹⁾
Slaughtering and average live weight of sheep¹⁾



¹⁾ průměrná živá hmotnost jatečných zvířat - od roku 2006 změna metodiky / Average live weight - since 2006 change of methodology.

Zdroj: ČSÚ
 Source: CZSO

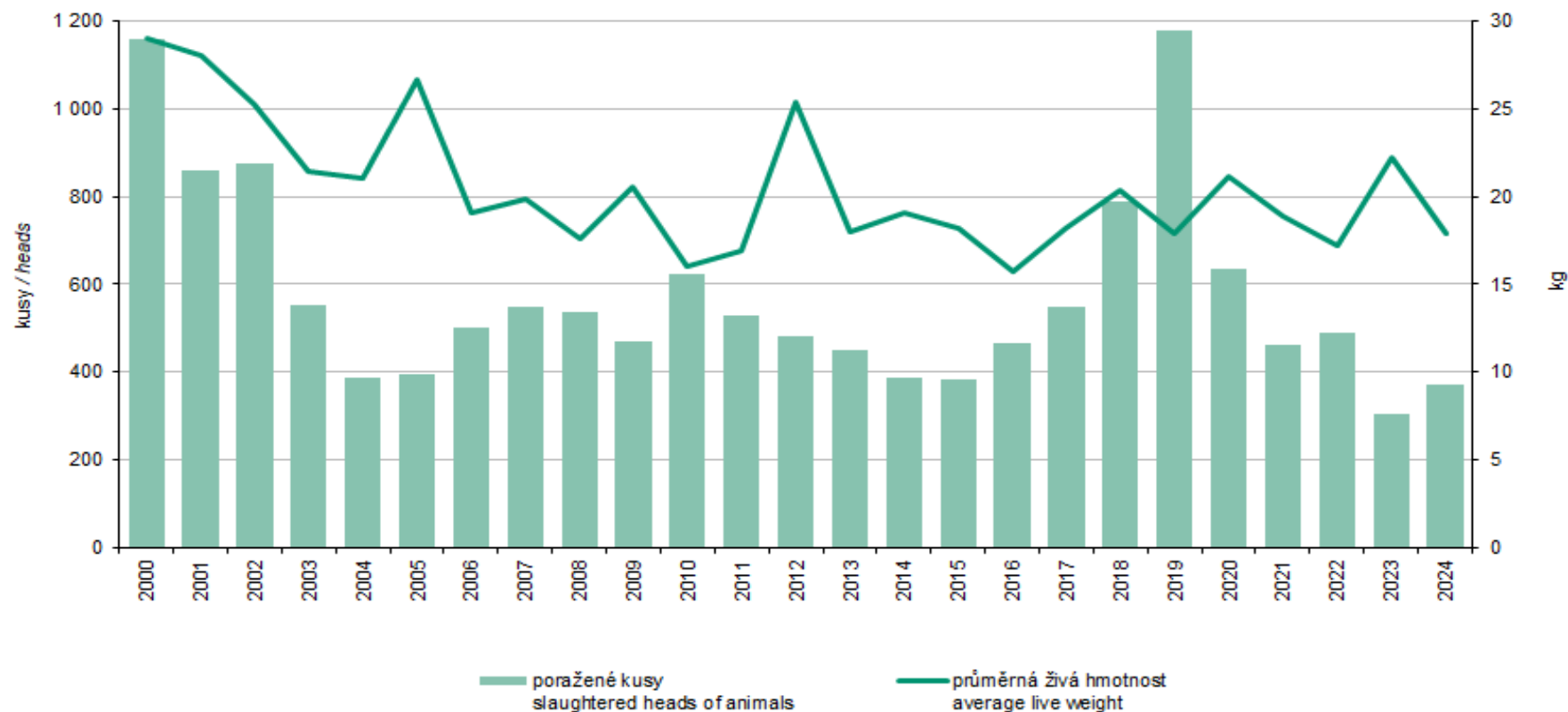
Graf 14.10 Porážky a průměrná živá hmotnost jehňat¹⁾
Slaughtering and average live weight of lambs¹⁾



¹⁾ průměrná živá hmotnost jatečných zvířat - od roku 2006 změna metodiky / Average live weight - since 2006 change of methodology.

Zdroj: ČSÚ
 Source: CZSO

Graf 14.11 Porážky a průměrná živá hmotnost koz¹⁾
Slaughtering and average live weight of goats¹⁾



¹⁾ průměrná živá hmotnost jatečných zvířat - od roku 2006 změna metodiky / Average live weight - since 2006 change of methodology.

Zdroj: ČSÚ
 Source: CZSO