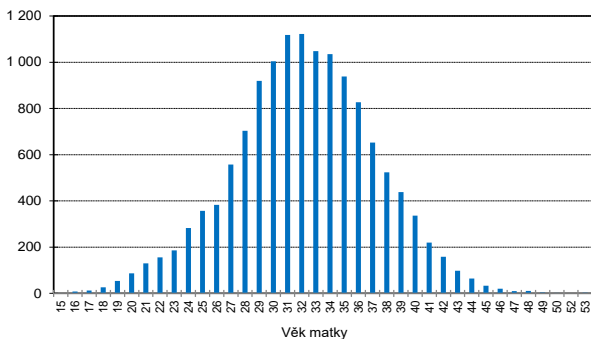


OBYVATELSTVO - NAROZENÍ 2022

Zdroj dat: ČSÚ

	Živě narození			
	celkem	mimo manželství	z toho matka ve věku	
			do 29 let včetně	30 let a více
Praha	13 528	5 553	3 862	9 666
Praha 1	220	92	70	150
Praha 2	470	187	132	338
Praha 3	872	354	224	648
Praha 4	1 393	619	396	997
Praha 5	1 080	450	286	794
Praha 6	1 163	453	298	865
Praha 7	532	234	107	425
Praha 8	1 175	498	363	812
Praha 9	753	275	221	532
Praha 10	1 187	509	314	873
Praha 11	744	302	229	515
Praha 12	660	248	177	483
Praha 13	670	278	204	466
Praha 14	525	227	201	324
Praha 15	524	208	157	367
Praha 16	213	91	64	149
Praha 17	298	128	101	197
Praha 18	401	151	127	274
Praha 19	134	53	47	87
Praha 20	131	51	40	91
Praha 21	157	65	48	109
Praha 22	226	80	56	170

ŽIVĚ NAROZENÍ V PRAZE PODLE VĚKU MATKY 2022



Zdroj dat: ČSÚ