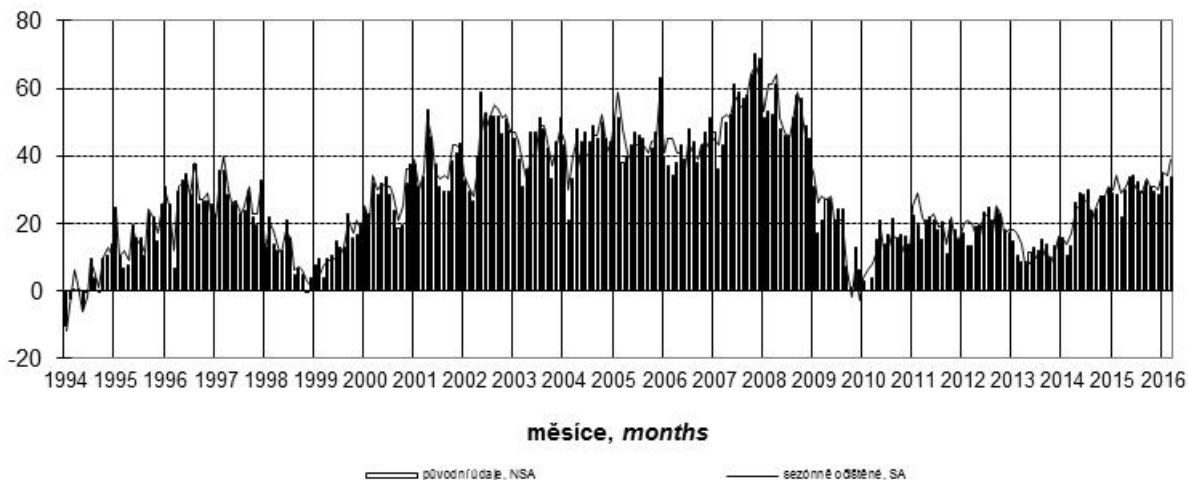


## Konjunkturální průzkum v obchodě *Business Cycle Survey in Trade*

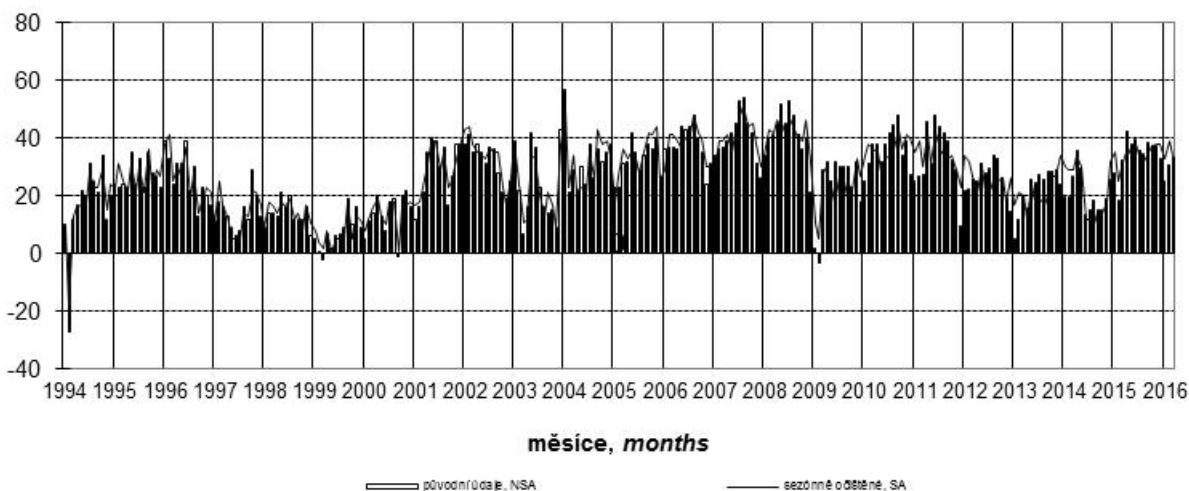
### Hodnocení ekonomické situace v obchodě *Assessment of economic situation in retail trade*

salda v %  
balances in %



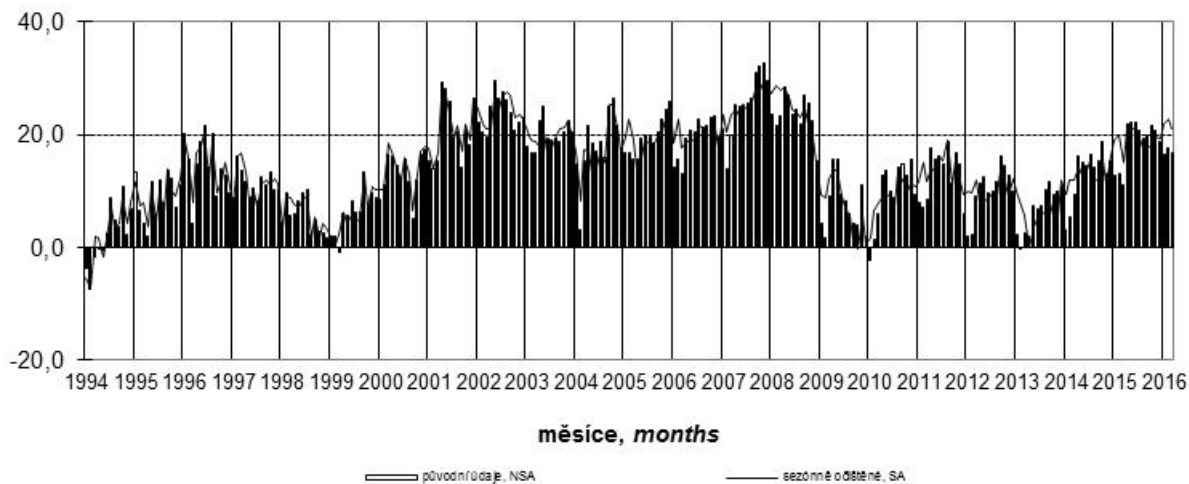
### Očekávaná ekonomická situace (na 6 měsíců) v obchodě *Expected economic situation (for the next 6 months) in retail trade*

salda v %  
balances in %



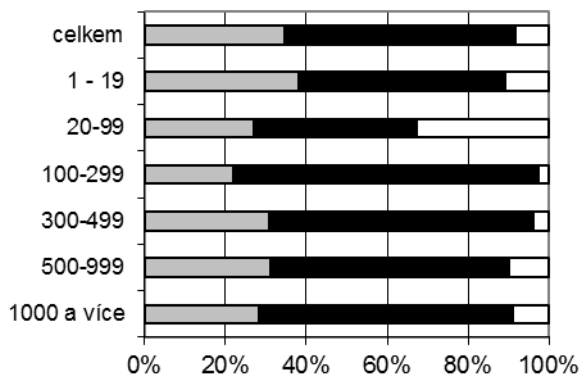
### Indikátor důvěry v obchodě *Confidence indicator in retail trade*

salda v %  
balances in %



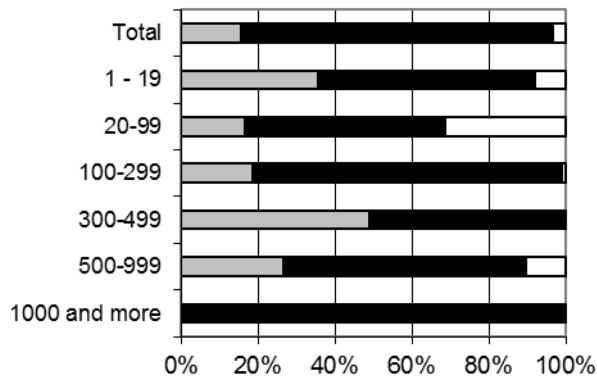
**Názory podniků na vývoj v příštích 3 měsících podle počtu zaměstnanců**  
**Expected development in enterprises by number of employees in next three months**  
 (sezónně neočištěno, not seasonally adjusted)

**Prodeje zboží**  
**Sales of goods**



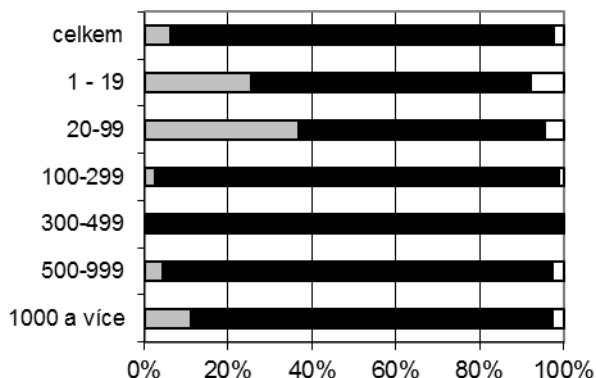
□ vzrostou ■ zůstanou stejné □ klesnou

**Požadavky na dodavatele**  
**Demands on suppliers**



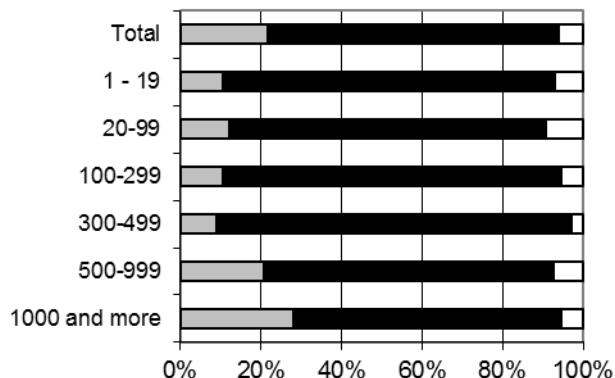
□ increase ■ remain unchanged □ decrease

**Ceny zboží**  
**Prices of goods**



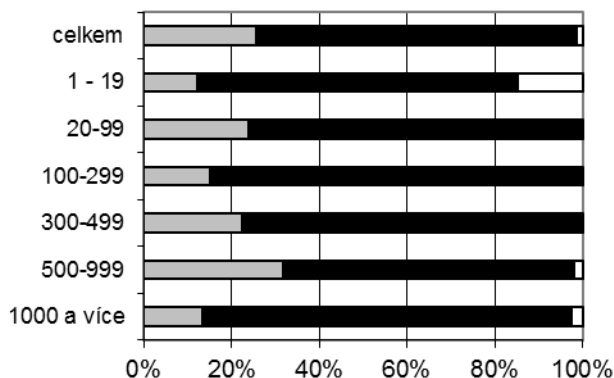
□ vzrostou ■ zůstanou stejné □ klesnou

**Počet zaměstnanců**  
**Number of employees**



□ increase ■ remain unchanged □ decrease

**Očekávaná ekonomická situace**  
**Expected economic situation**



□ lepší, better ■ neměnná, no changes □ horší, worse