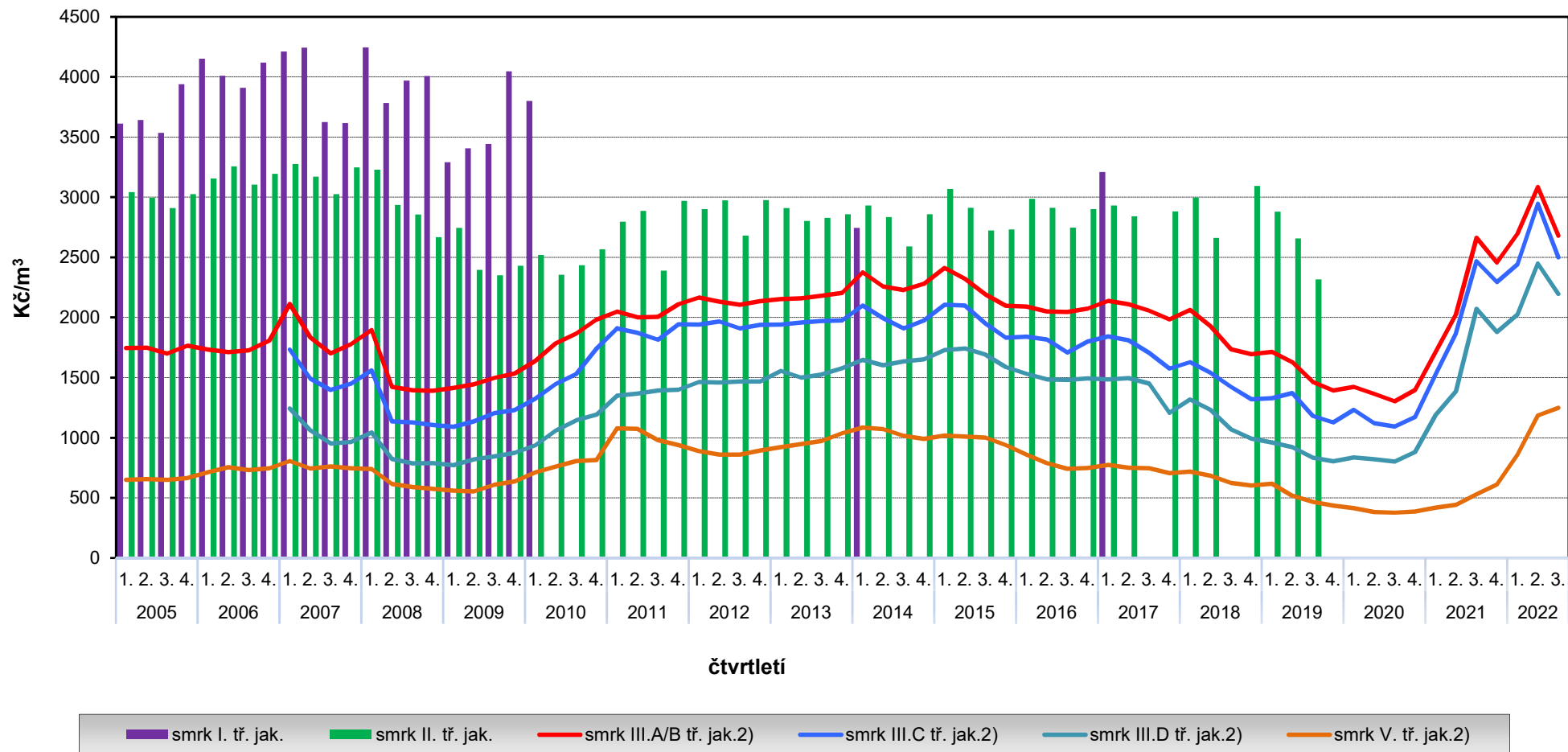


VLASTNÍCI: Průměrné ceny jehličnatého surového dříví - smrku v letech 2005 až 2022


²⁾ U těchto sortimentů jsou průměrné ceny od 1. čtvrtletí 2017 počítány na aktualizovaných vnitřních vahách. Čtvrtletní data za smrk I. a II. třídy jakosti publikována pouze do roku 2019.