

1a. Celkové výdaje na výzkum a vývoj (GERD) – základní ukazatele za roky 2005–2015

1.1 CELKOVÉ VÝDAJE NA VaV (GERD) – ZÁKLADNÍ UKAZATELE

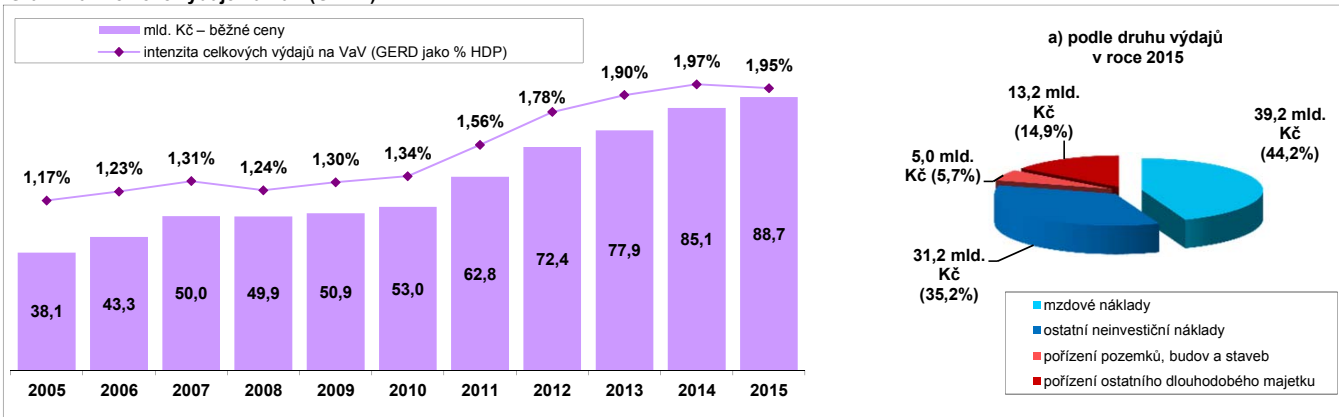
U k a z a t e l	2005	2006	2007	2008	2009	2010	2011	2012	2013	2014	2015
mil. Kč – běžné ceny	38 146	43 268	50 009	49 872	50 875	52 974	62 753	72 360	77 853	85 104	88 663
intenzita celkových výdajů na VaV (GERD jako % HDP)	1,17%	1,23%	1,31%	1,24%	1,30%	1,34%	1,56%	1,78%	1,90%	1,97%	1,95%

1.2 CELKOVÉ VÝDAJE NA VaV (GERD) podle DRUHU VÝDAJŮ

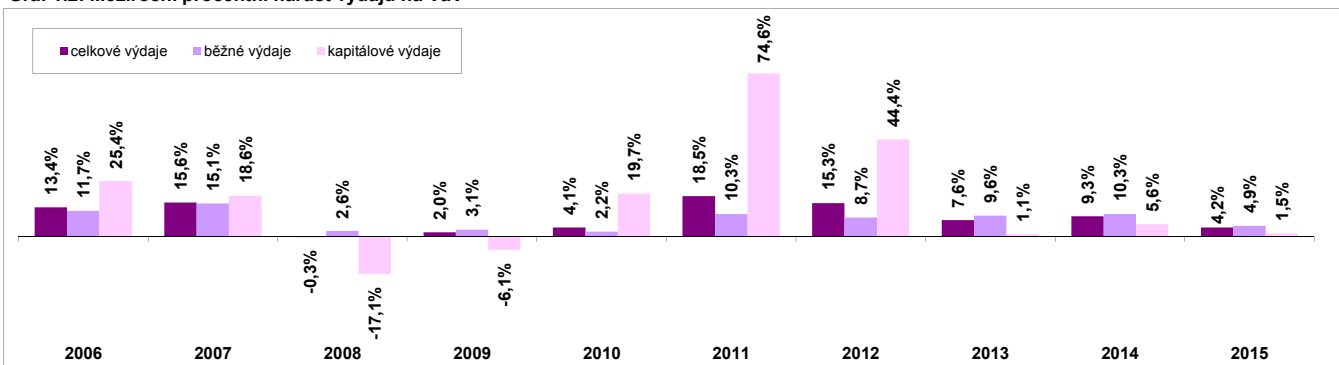
Druh výdajů	2005	2006	2007	2008	2009	2010	2011	2012	2013	2014	2015
<i>mil. Kč běžné ceny</i>											
běžné výdaje (neinvestiční náklady) celkem	33 317	37 213	42 825	43 918	45 287	46 285	51 075	55 494	60 801	67 092	70 379
mzdové náklady	15 499	17 199	20 287	21 895	22 846	24 116	27 017	30 549	33 515	37 381	39 174
ostatní neinvestiční náklady	17 818	20 014	22 538	22 023	22 441	22 169	24 058	24 945	27 286	29 712	31 204
kapitálové výdaje (investiční náklady) celkem	4 829	6 055	7 184	5 954	5 588	6 688	11 678	16 866	17 053	18 011	18 285
pořízení pozemků, budov a staveb	864	748	2 079	1 463	1 360	1 717	4 756	6 599	6 658	5 614	5 048
pořízení ost. dlouhodobého majetku (stroje, přístroje, software)	3 965	5 306	5 104	4 492	4 228	4 972	6 923	10 267	10 394	12 397	13 237
celkem	38 146	43 268	50 009	49 872	50 875	52 974	62 753	72 360	77 853	85 104	88 663

Druh výdajů	2005	2006	2007	2008	2009	2010	2011	2012	2013	2014	2015
<i>struktura v %</i>											
běžné výdaje (neinvestiční náklady) celkem	87,3%	86,0%	85,6%	88,1%	89,0%	87,4%	81,4%	76,7%	78,1%	78,8%	79,4%
mzdové náklady	40,6%	39,8%	40,6%	43,9%	44,9%	45,5%	43,1%	42,2%	43,0%	43,9%	44,2%
ostatní neinvestiční náklady	46,7%	46,3%	45,1%	44,2%	44,1%	41,8%	38,3%	34,5%	35,0%	34,9%	35,2%
kapitálové výdaje (investiční náklady) celkem	12,7%	14,0%	14,4%	11,9%	11,0%	12,6%	18,6%	23,3%	21,9%	21,2%	20,6%
pořízení pozemků, budov a staveb	2,3%	1,7%	4,2%	2,9%	2,7%	3,2%	7,6%	9,1%	8,6%	6,6%	5,7%
pořízení ost. dlouhodobého majetku (stroje, přístroje, software)	10,4%	12,3%	10,2%	9,0%	8,3%	9,4%	11,0%	14,2%	13,4%	14,6%	14,9%
celkem	100,0%	100,0%	100,0%	100,0%	100,0%	100,0%	100,0%	100,0%	100,0%	100,0%	100,0%

Graf 1.1a: Celkové výdaje na VaV (GERD)



Graf 1.2: Meziroční procentní nárůst výdajů na VaV



Zdroj: Český statistický úřad, 2016

1b. Celkové výdaje na výzkum a vývoj (GERD) – základní ukazatele za roky 2005–2015

1.3 CELKOVÉ VÝDAJE NA VaV (GERD) podle ZDROJŮ JEJICH FINANCOVÁNÍ

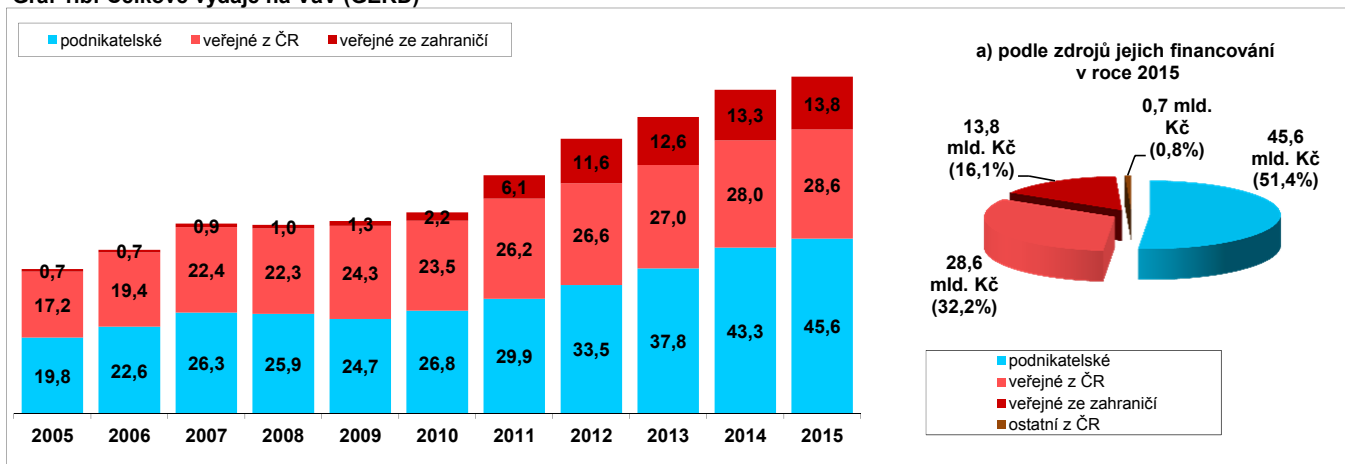
mil. Kč běžné ceny

Zdroje financování VaV	2005	2006	2007	2008	2009	2010	2011	2012	2013	2014	2015
podnikatelské	19 776	22 575	26 299	25 934	24 657	26 757	29 890	33 464	37 832	43 262	45 607
veřejné celkem	17 914	20 166	23 287	23 306	25 606	25 755	32 272	38 238	39 621	41 286	42 382
veřejné z ČR	17 248	19 445	22 362	22 342	24 301	23 539	26 179	26 616	27 045	28 034	28 563
veřejné ze zahraničí	666	721	925	964	1 305	2 216	6 093	11 622	12 576	13 252	13 820
ostatní z ČR	456	528	423	631	612	461	591	658	400	556	674
celkem	38 146	43 268	50 009	49 872	50 875	52 974	62 753	72 360	77 853	85 104	88 663

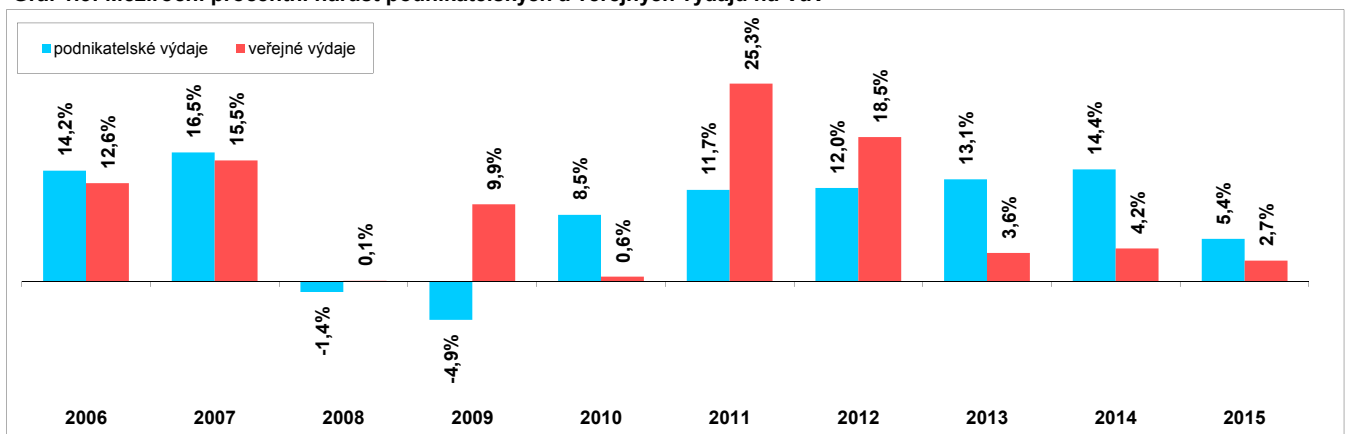
struktura v %

Zdroje financování VaV	2005	2006	2007	2008	2009	2010	2011	2012	2013	2014	2015
podnikatelské celkem	51,8%	52,2%	52,6%	52,0%	48,5%	50,5%	47,6%	46,2%	48,6%	50,8%	51,4%
veřejné celkem	47,0%	46,6%	46,6%	46,7%	50,3%	48,6%	51,4%	52,8%	50,9%	48,5%	47,8%
veřejné z ČR	45,2%	44,9%	44,7%	44,8%	47,8%	44,4%	41,7%	36,8%	34,7%	32,9%	32,2%
veřejné ze zahraničí	1,7%	1,7%	1,9%	1,9%	2,6%	4,2%	9,7%	16,1%	16,2%	15,6%	15,6%
ostatní z ČR	1,2%	1,2%	0,8%	1,3%	1,2%	0,9%	0,9%	0,9%	0,5%	0,7%	0,8%
celkem	100,0%	100,0%	100,0%	100,0%	100,0%	100,0%	100,0%	100,0%	100,0%	100,0%	100,0%

Graf 1.b: Celkové výdaje na VaV (GERD)



Graf 1.3: Meziroční procentní nárůst podnikatelských a veřejných výdajů na VaV



Zdroj: Český statistický úřad, 2016

1c. Celkové výdaje na výzkum a vývoj (GERD) – základní ukazatele za roky 2005–2015

1.4 CELKOVÉ VÝDAJE NA VaV (GERD) podle SEKTORŮ PROVÁDĚNÍ VaV

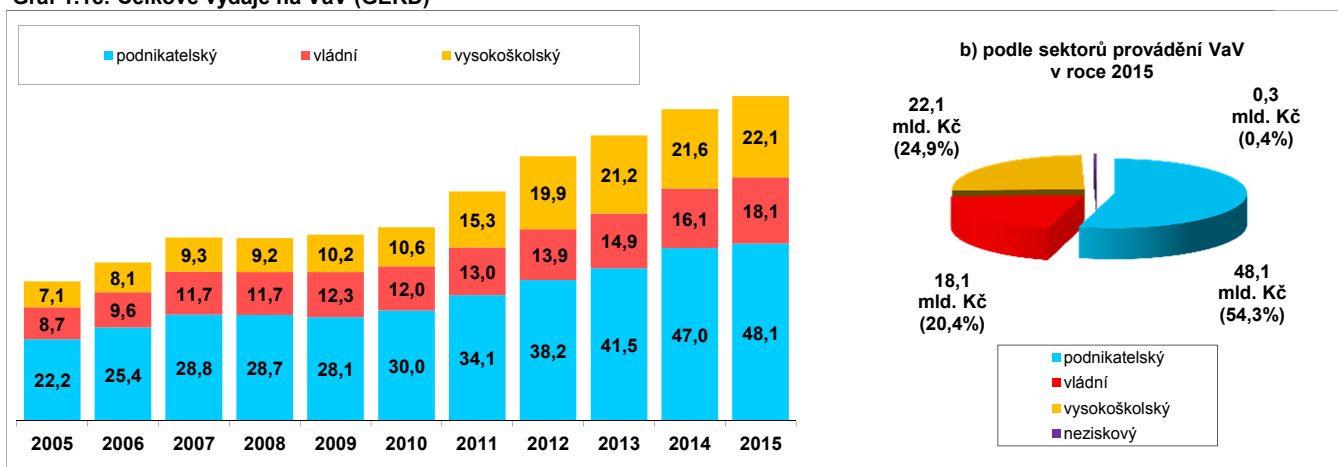
mil. Kč běžné ceny

Sektory provádění VaV	2005	2006	2007	2008	2009	2010	2011	2012	2013	2014	2015
podnikatelský (BERD)	22 186	25 375	28 831	28 728	28 126	30 013	34 148	38 228	41 513	46 981	48 148
vládní (GOVERD)	8 686	9 589	11 670	11 703	12 302	12 020	12 972	13 884	14 875	16 145	18 091
vysokoškolský (HERD)	7 080	8 100	9 309	9 232	10 173	10 616	15 288	19 879	21 198	21 628	22 083
neziskový	194	204	199	208	274	324	345	369	267	351	343
celkem	38 146	43 268	50 009	49 872	50 875	52 974	62 753	72 360	77 853	85 104	88 663

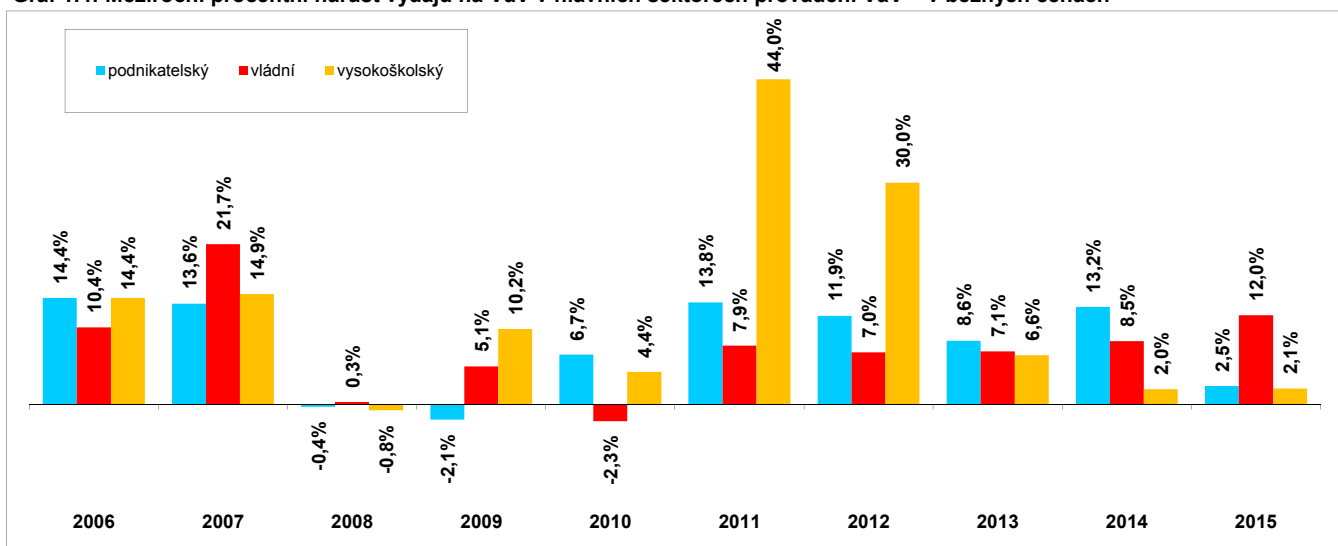
struktura v %

Sektory provádění VaV	2005	2006	2007	2008	2009	2010	2011	2012	2013	2014	2015
podnikatelský (BERD)	58,2%	58,6%	57,7%	57,6%	55,3%	56,7%	54,4%	52,8%	53,3%	55,2%	54,3%
vládní (GOVERD)	22,8%	22,2%	23,3%	23,5%	24,2%	22,7%	20,7%	19,2%	19,1%	19,0%	20,4%
vysokoškolský (HERD)	18,6%	18,7%	18,6%	18,5%	20,0%	20,0%	24,4%	27,5%	27,2%	25,4%	24,9%
neziskový	0,5%	0,5%	0,4%	0,4%	0,5%	0,6%	0,6%	0,5%	0,3%	0,4%	0,4%
celkem	100,0%	100,0%	100,0%	100,0%	100,0%	100,0%	100,0%	100,0%	100,0%	100,0%	100,0%

Graf 1.1c: Celkové výdaje na VaV (GERD)



Graf 1.4: Meziroční procentní nárůst výdajů na VaV v hlavních sektorech provádění VaV – v běžných cenách



Zdroj: Český statistický úřad, 2016

2. Výdaje na výzkum a vývoj financované z podnikatelských zdrojů – základní ukazatele za roky 2005–2015

2.1 VÝDAJE NA VaV FINANCOVANÉ Z PODNIKATELSKÝCH ZDROJŮ – ZÁKLADNÍ UKAZATELE

Ukazatel	2005	2006	2007	2008	2009	2010	2011	2012	2013	2014	2015
v mil. Kč – běžné ceny	19 776	22 575	26 299	25 934	24 657	26 757	29 890	33 464	37 832	43 262	45 607
podíl na GERD	51,8%	52,2%	52,6%	52,0%	48,5%	50,5%	47,6%	46,2%	48,6%	55,6%	53,6%
podíl na HDP	0,61%	0,64%	0,69%	0,65%	0,63%	0,68%	0,74%	0,82%	0,92%	1,06%	1,06%

2.2 VÝDAJE NA VaV FINANCOVANÉ Z PODNIKATELSKÝCH ZDROJŮ podle SEKTORŮ PROVÁDĚNÍ VaV

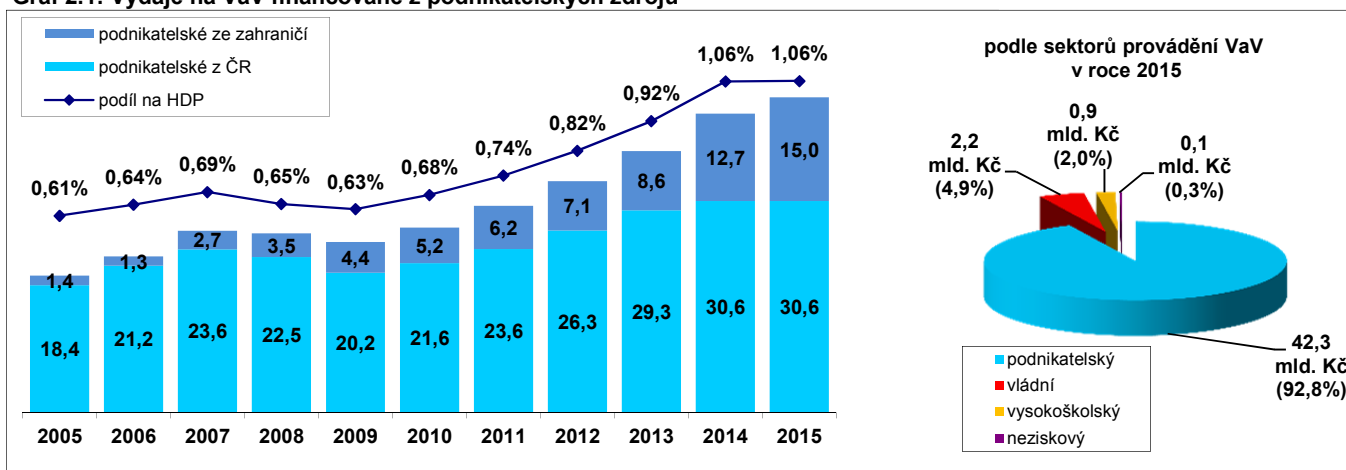
Sektor provádění VaV	2005	2006	2007	2008	2009	2010	2011	2012	2013	2014	2015
podnikatelský	18 446	21 378	24 524	24 444	23 247	24 840	27 852	31 373	35 276	40 619	42 340
vládní	1 243	1 106	1 695	1 411	1 280	1 725	1 784	1 808	2 028	1 977	2 218
vysokoškolský	67	76	72	60	106	119	160	161	434	542	930
neziskový	21	15	8	19	23	73	93	122	95	124	119
celkem	19 776	22 575	26 299	25 934	24 657	26 757	29 890	33 464	37 832	43 262	45 607

mil. Kč běžné ceny

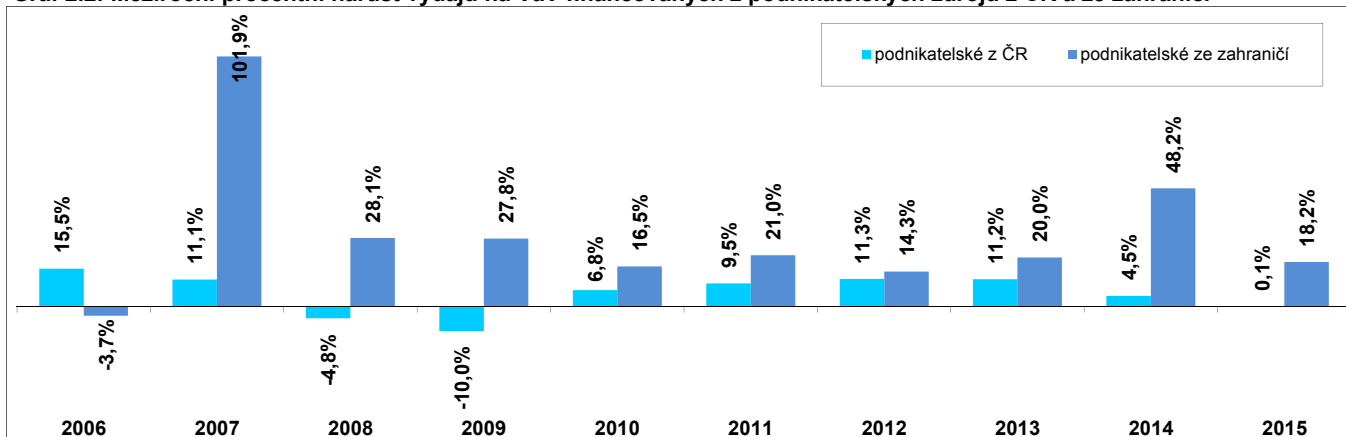
Sektor provádění VaV	2005	2006	2007	2008	2009	2010	2011	2012	2013	2014	2015
podnikatelský	93,3%	94,7%	93,2%	94,3%	94,3%	92,8%	93,2%	93,8%	93,2%	93,9%	92,8%
vládní	6,3%	4,9%	6,4%	5,4%	5,2%	6,4%	6,0%	5,4%	5,4%	4,6%	4,9%
vysokoškolský	0,3%	0,3%	0,3%	0,2%	0,4%	0,4%	0,5%	0,5%	1,1%	1,3%	2,0%
neziskový	0,1%	0,1%	0,0%	0,1%	0,1%	0,3%	0,3%	0,4%	0,3%	0,3%	0,3%
celkem	100,0%	100,0%	100,0%	100,0%	100,0%	100,0%	100,0%	100,0%	100,0%	100,0%	100,0%

struktura v %

Graf 2.1: Výdaje na VaV financované z podnikatelských zdrojů



Graf 2.2: Meziroční procentní nárůst výdajů na VaV financovaných z podnikatelských zdrojů z ČR a ze zahraničí



Zdroj: Český statistický úřad, 2016

3. Výdaje na výzkum a vývoj financované veřejných zdrojů celkem – základní ukazatele za roky 2005–2015

3.1 VÝDAJE NA VaV FINANCOVANÉ Z VEŘEJNÝCH ZDROJŮ CELKEM – ZÁKLADNÍ UKAZATELE

Ukazatel	2005	2006	2007	2008	2009	2010	2011	2012	2013	2014	2015
v mil. Kč – běžné ceny	17 914	20 166	23 287	23 306	25 606	25 755	32 272	38 238	39 621	41 286	42 382
podíl na GERD	47,0%	46,6%	46,6%	46,7%	50,3%	48,6%	51,4%	52,8%	50,9%	48,5%	47,8%
podíl na HDP	0,55%	0,58%	0,61%	0,58%	0,65%	0,65%	0,80%	0,94%	0,97%	0,96%	0,93%

3.2 VÝDAJE NA VaV FINANCOVANÉ Z VEŘEJNÝCH ZDROJŮ CELKEM podle SEKTORŮ PROVÁDĚNÍ VaV

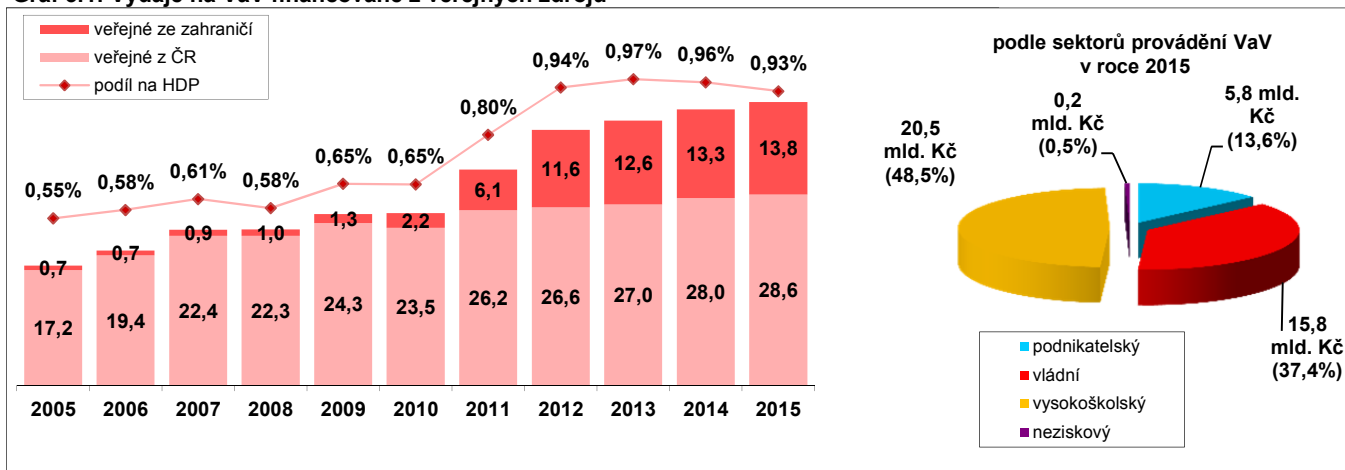
Sektor provádění VaV	2005	2006	2007	2008	2009	2010	2011	2012	2013	2014	2015
podnikatelský	3 719	3 954	4 263	4 239	4 833	5 145	6 282	6 841	6 206	6 342	5 782
vládní	7 331	8 350	9 895	10 094	10 883	10 272	11 169	12 068	12 827	14 137	15 841
vysokoškolský	6 696	7 681	8 944	8 789	9 652	10 097	14 583	19 083	20 418	20 583	20 537
neziskový	169	182	185	184	238	241	238	247	170	224	222
celkem	17 914	20 166	23 287	23 306	25 606	25 755	32 272	38 238	39 621	41 286	42 382

mil. Kč běžné ceny

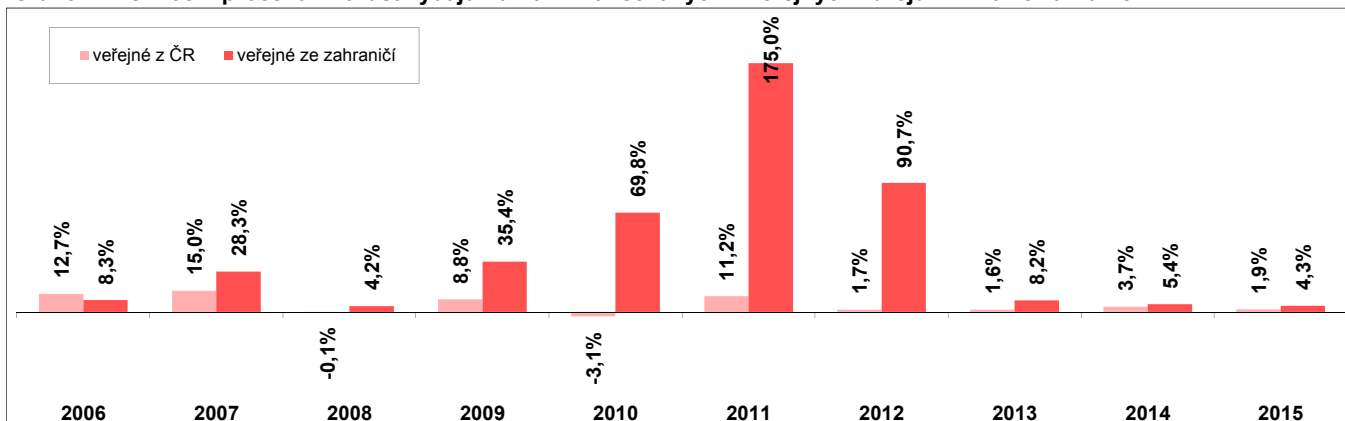
Sektor provádění VaV	2005	2006	2007	2008	2009	2010	2011	2012	2013	2014	2015
podnikatelský	20,8%	19,6%	18,3%	18,2%	18,9%	20,0%	19,5%	17,9%	15,7%	15,4%	13,6%
vládní	40,9%	41,4%	42,5%	43,3%	42,5%	39,9%	34,6%	31,6%	32,4%	34,2%	37,4%
vysokoškolský	37,4%	38,1%	38,4%	37,7%	37,7%	39,2%	45,2%	49,9%	51,5%	49,9%	48,5%
neziskový	0,9%	0,9%	0,8%	0,8%	0,9%	0,9%	0,7%	0,6%	0,4%	0,5%	0,5%
celkem	100,0%	100,0%	100,0%	100,0%	100,0%	100,0%	100,0%	100,0%	100,0%	100,0%	100,0%

struktura v %

Graf 3.1: Výdaje na VaV financované z veřejných zdrojů



Graf 3.2: Meziroční procentní nárůst výdajů na VaV financovaných z veřejných zdrojů z ČR a ze zahraničí



Zdroj: Český statistický úřad, 2016

4. Výdaje na výzkum a vývoj financované z veřejných zdrojů z ČR – základní ukazatele za roky 2005–2015

4.1 VÝDAJE NA VaV FINANCOVANÉ Z VEŘEJNÝCH ZDROJŮ Z ČR – ZÁKLADNÍ UKAZATELE

Ukazatel	2005	2006	2007	2008	2009	2010	2011	2012	2013	2014	2015
v mil. Kč – běžné ceny	17 248	19 445	22 362	22 342	24 301	23 539	26 179	26 616	27 045	28 034	28 563
podíl na GERD	45,2%	44,9%	44,7%	44,8%	47,8%	44,4%	41,7%	36,8%	34,7%	32,9%	32,2%
podíl na HDP	0,53%	0,55%	0,58%	0,56%	0,62%	0,60%	0,65%	0,66%	0,66%	0,65%	0,63%

4.2 VÝDAJE NA VaV FINANCOVANÉ Z VEŘEJNÝCH ZDROJŮ Z ČR podle SEKTORŮ PROVÁDĚNÍ VaV

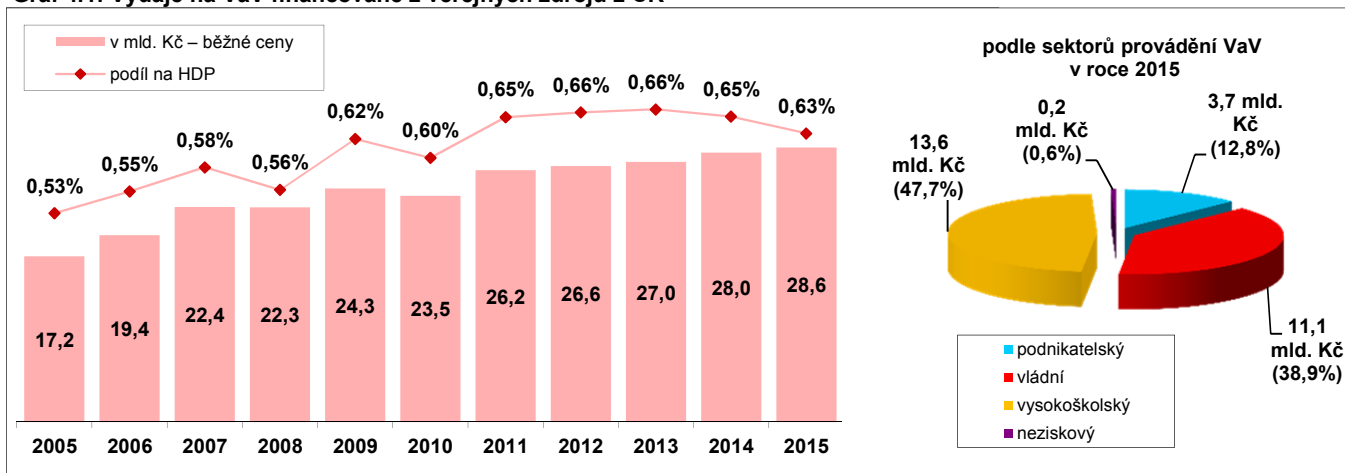
Sektor provádění VaV	2005	2006	2007	2008	2009	2010	2011	2012	2013	2014	2015
podnikatelský	3 470	3 841	4 095	4 024	4 416	4 364	5 012	4 968	4 447	4 331	3 658
vládní	7 107	8 091	9 568	9 759	10 466	9 754	10 061	9 843	9 881	10 209	11 100
vysokoškolský	6 512	7 346	8 538	8 397	9 221	9 216	10 947	11 640	12 588	13 358	13 629
neziskový	159	168	161	162	197	204	160	165	129	136	175
celkem	17 248	19 445	22 362	22 342	24 301	23 539	26 179	26 616	27 045	28 034	28 563

mil. Kč běžné ceny

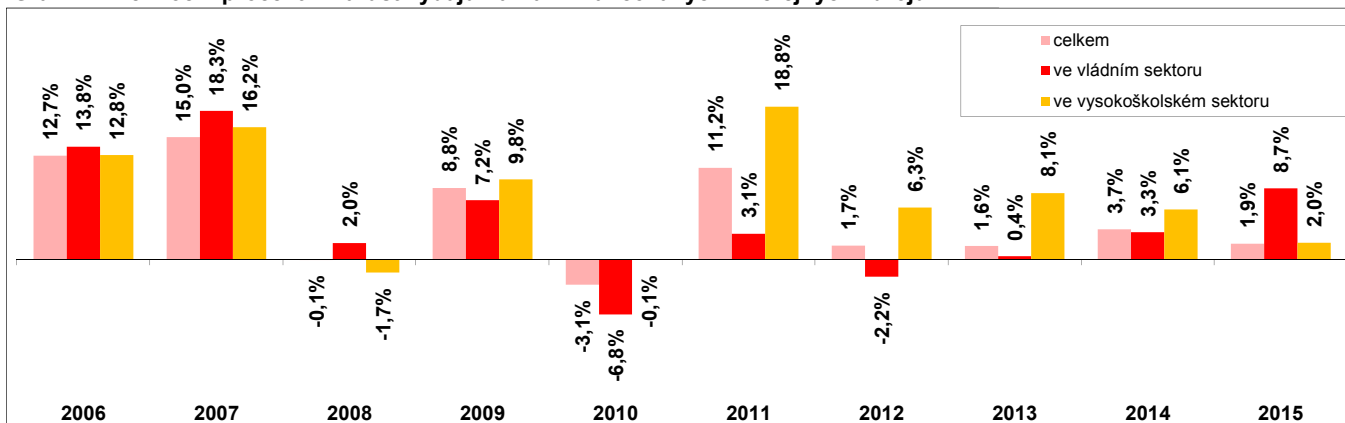
Sektor provádění VaV	2005	2006	2007	2008	2009	2010	2011	2012	2013	2014	2015
podnikatelský	20,1%	19,8%	18,3%	18,0%	18,2%	18,5%	19,1%	18,7%	16,4%	15,4%	12,8%
vládní	41,2%	41,6%	42,8%	43,7%	43,1%	41,4%	38,4%	37,0%	36,5%	36,4%	38,9%
vysokoškolský	37,8%	37,8%	38,2%	37,6%	37,9%	39,2%	41,8%	43,7%	46,5%	47,6%	47,7%
neziskový	0,9%	0,9%	0,7%	0,7%	0,8%	0,9%	0,6%	0,6%	0,5%	0,5%	0,6%
celkem	100,0%	100,0%	100,0%	100,0%	100,0%	100,0%	100,0%	100,0%	100,0%	100,0%	100,0%

struktura v %

Graf 4.1: Výdaje na VaV financované z veřejných zdrojů z ČR



Graf 4.2: Meziroční procentní nárůst výdajů na VaV financovaných z veřejných zdrojů z ČR



Zdroj: Český statistický úřad, 2015

5. Výdaje na výzkum a vývoj financované ze zahraničních veřejných zdrojů – základní ukazatele za roky 2005–2015

5.1 VÝDAJE NA VaV FINANCOVANÉ ZE ZAHRANIČNÍCH VEŘEJNÝCH ZDROJŮ – ZÁKLADNÍ UKAZATELE

U k a z a t e l	2005	2006	2007	2008	2009	2010	2011	2012	2013	2014	2015
v mil. Kč – běžné ceny	666	721	925	964	1 305	2 216	6 093	11 622	12 576	13 252	13 820
podíl na GERD	1,7%	1,7%	1,9%	1,9%	2,6%	4,2%	9,7%	16,1%	16,2%	15,6%	15,6%
podíl na HDP	0,02%	0,02%	0,02%	0,02%	0,03%	0,06%	0,15%	0,29%	0,31%	0,31%	0,30%

5.2 VÝDAJE NA VaV FINANCOVANÉ ZE ZAHRANIČNÍCH VEŘEJNÝCH ZDROJŮ podle SEKTORŮ PROVÁDĚNÍ VaV

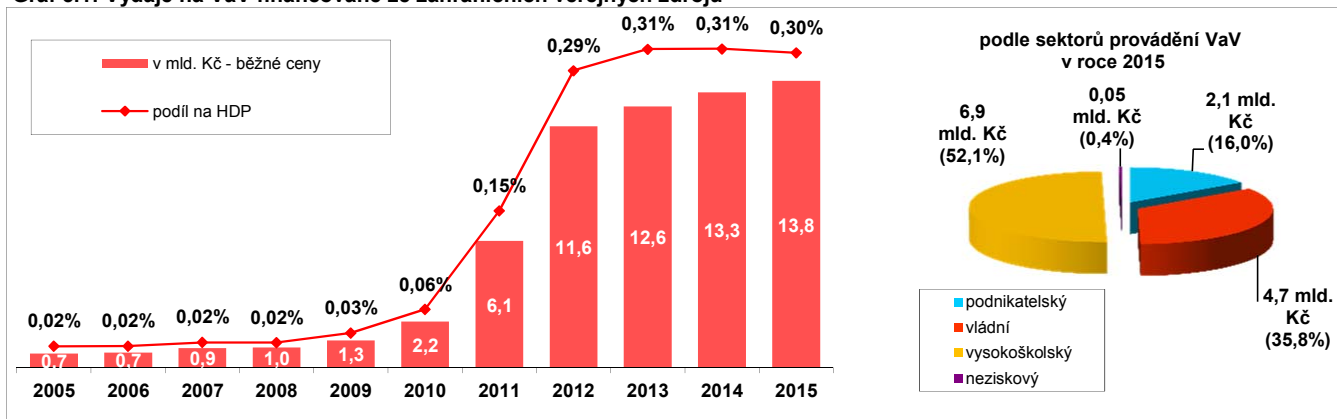
Sektor provádění VaV	2005	2006	2007	2008	2009	2010	2011	2012	2013	2014	2015
podnikatelský	249	113	168	215	416	782	1 270	1 873	1 758	2 011	2 124
vládní	224	258	327	335	417	517	1 108	2 225	2 947	3 928	4 741
vysokoškolský	184	335	406	392	430	881	3 636	7 443	7 830	7 225	6 908
neziskový	10	15	25	22	41	37	79	81	41	88	47
celkem	666	721	925	964	1 305	2 216	6 093	11 622	12 576	13 252	13 252

mil. Kč bezne ceny

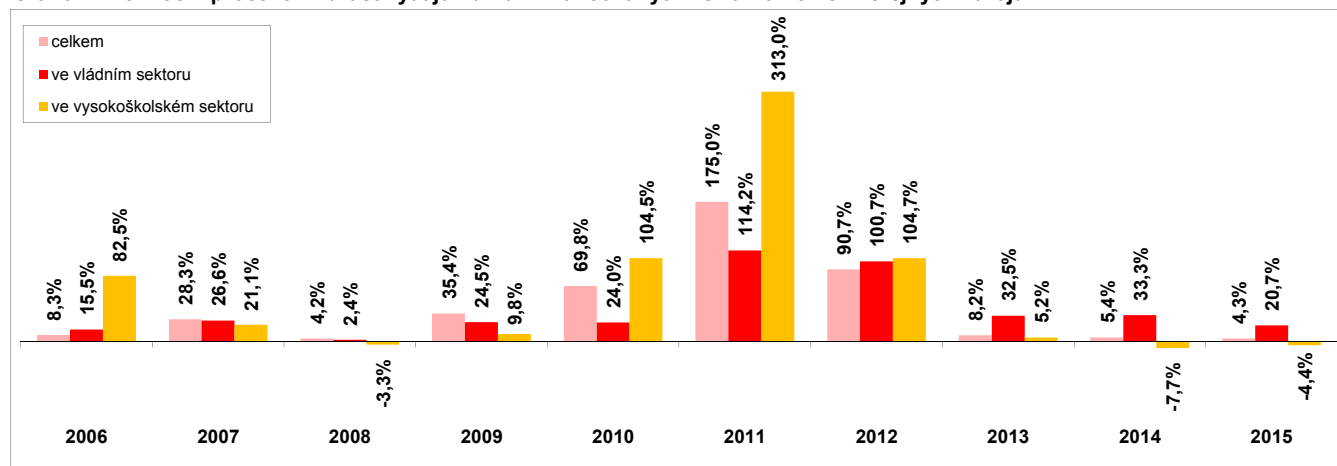
Sektor provádění VaV	2005	2006	2007	2008	2009	2010	2011	2012	2013	2014	2015
podnikatelský	37,4%	15,7%	18,1%	22,3%	31,9%	35,3%	20,8%	16,1%	14,0%	15,2%	16,0%
vládní	33,6%	35,8%	35,4%	34,8%	32,0%	23,3%	18,2%	19,1%	23,4%	29,6%	35,8%
vysokoškolský	27,6%	46,5%	43,9%	40,7%	33,0%	39,7%	59,7%	64,0%	62,3%	54,5%	52,1%
neziskový	1,4%	2,0%	2,7%	2,2%	3,1%	1,7%	1,3%	0,7%	0,3%	0,7%	0,4%
celkem	100,0%	100,0%	100,0%	100,0%	100,0%	100,0%	100,0%	100,0%	100,0%	100,0%	100,0%

struktura v %

Graf 5.1: Výdaje na VaV financované ze zahraničních veřejných zdrojů



Graf 5.2: Meziroční procentní nárůst výdajů na VaV financovaných ze zahraničních veřejných zdrojů



Zdroj: Český statistický úřad, 2016

6. Výdaje na výzkum a vývoj uskutečněné v podnikatelském sektoru – základní ukazatele za roky 2005–2015

6.1 VÝDAJE NA VaV USKUTEČNĚNÉ V PODNIKATELSKÉM SEKTORU (BERD) – ZÁKLADNÍ UKAZATELE

U k a z a t e l	2005	2006	2007	2008	2009	2010	2011	2012	2013	2014	2015
v mil. Kč – běžné ceny	22 186	25 375	28 831	28 728	28 126	30 013	34 148	38 228	41 513	46 981	48 148
běžné výdaje	19 307	21 565	25 045	25 366	24 972	25 797	28 785	31 692	34 791	39 349	42 101
kapitálové výdaje	2 879	3 810	3 785	3 362	3 153	4 217	5 363	6 536	6 721	7 631	6 046
podíl na GERD	58,2%	58,6%	57,7%	57,6%	55,3%	56,7%	54,4%	52,8%	53,3%	55,2%	54,3%
podíl na HDP	0,68%	0,72%	0,75%	0,72%	0,72%	0,76%	0,85%	0,94%	1,01%	1,09%	1,06%

6.2 VÝDAJE NA VaV USKUTEČNĚNÉ V PODNIKATELSKÉM SEKTORU (BERD) podle ZDROJŮ JEJICH FINANCOVÁNÍ

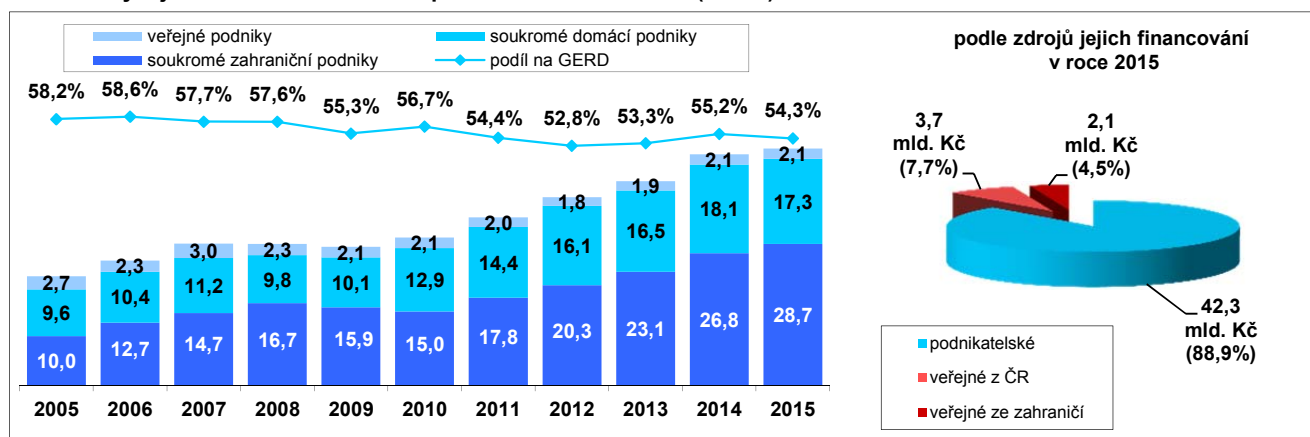
mil. Kč běžné ceny

Zdroje financování VaV	2005	2006	2007	2008	2009	2010	2011	2012	2013	2014	2015
podnikatelské	18 446	21 378	24 524	24 444	23 247	24 840	27 852	31 373	35 276	40 619	42 340
veřejné z ČR	3 470	3 841	4 095	4 024	4 416	4 364	5 012	4 968	4 447	4 331	3 658
veřejné ze zahraničí	249	113	168	215	416	782	1 270	1 873	1 758	2 011	2 124
ostatní z ČR	21	43	45	45	46	28	14	14	31	19	25
celkem	22 604	25 838	29 345	29 249	28 743	30 564	34 717	38 790	42 131	47 629	47 629

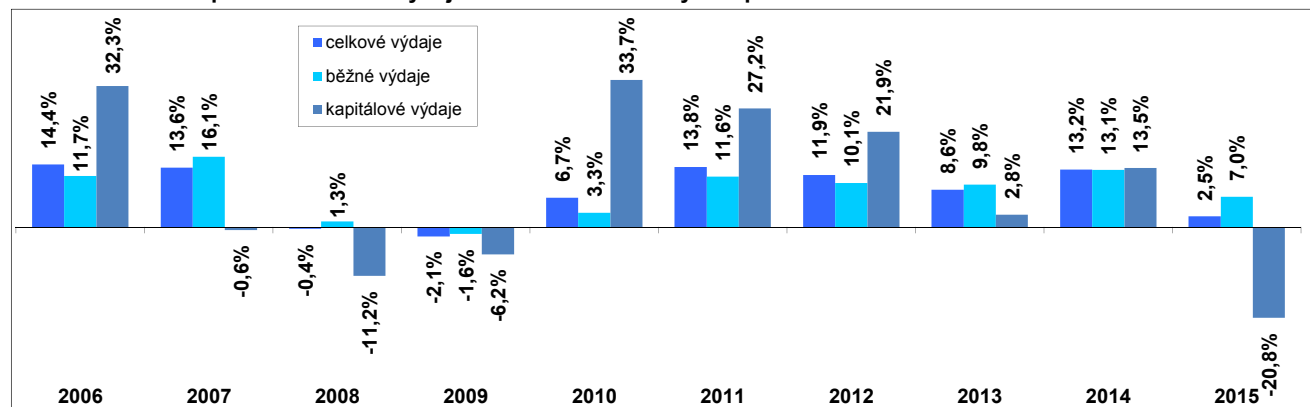
struktura v %

Zdroje financování VaV	2005	2006	2007	2008	2009	2010	2011	2012	2013	2014	2015
podnikatelské	81,6%	82,7%	83,6%	83,6%	80,9%	81,3%	80,2%	80,9%	83,7%	85,3%	88,9%
veřejné z ČR	15,4%	14,9%	14,0%	13,8%	15,4%	14,3%	14,4%	12,8%	10,6%	9,1%	7,7%
veřejné ze zahraničí	1,1%	0,4%	0,6%	0,7%	1,4%	2,6%	3,7%	4,8%	4,2%	4,2%	4,5%
ostatní z ČR	0,1%	0,2%	0,2%	0,2%	0,2%	0,1%	0,0%	0,0%	0,1%	0,0%	0,1%
celkem	100,0%	100,0%	100,0%	100,0%	100,0%	100,0%	100,0%	100,0%	100,0%	100,0%	100,0%

Graf 6.1: Výdaje na VaV uskutečněné v podnikatelském sektoru (BERD)



Graf 6.2: Meziroční procentní nárůst výdajů na VaV uskutečněných v podnikatelském sektoru



Zdroj: Český statistický úřad, 2016

7. Výdaje na výzkum a vývoj uskutečněné ve vládním sektoru – základní ukazatele za roky 2005–2015

7.1 VÝDAJE NA VaV USKUTEČNĚNÉ VE VLÁDNÍM SEKTORU (GOVERD) - ZÁKLADNÍ UKAZATELE

U k a z a t e l	2005	2006	2007	2008	2009	2010	2011	2012	2013	2014	2015
v mil. Kč – běžné ceny	8 686	9 589	11 670	11 703	12 302	12 020	12 972	13 884	14 875	16 145	18 091
běžné výdaje	7 497	8 317	9 274	9 837	10 579	10 338	10 464	10 857	10 785	11 307	12 189
kapitálové výdaje	1 189	1 272	2 395	1 867	1 723	1 682	2 508	3 028	4 090	4 839	5 901
podíl na GERD	22,8%	22,2%	23,3%	23,5%	24,2%	22,7%	20,7%	19,2%	19,1%	20,7%	21,3%
podíl na HDP	0,27%	0,27%	0,30%	0,29%	0,31%	0,30%	0,32%	0,34%	0,36%	0,39%	0,42%

7.2 VÝDAJE NA VaV USKUTEČNĚNÉ VE VLÁDNÍM SEKTORU (GOVERD) podle ZDROJŮ JEJICH FINANCOVÁNÍ

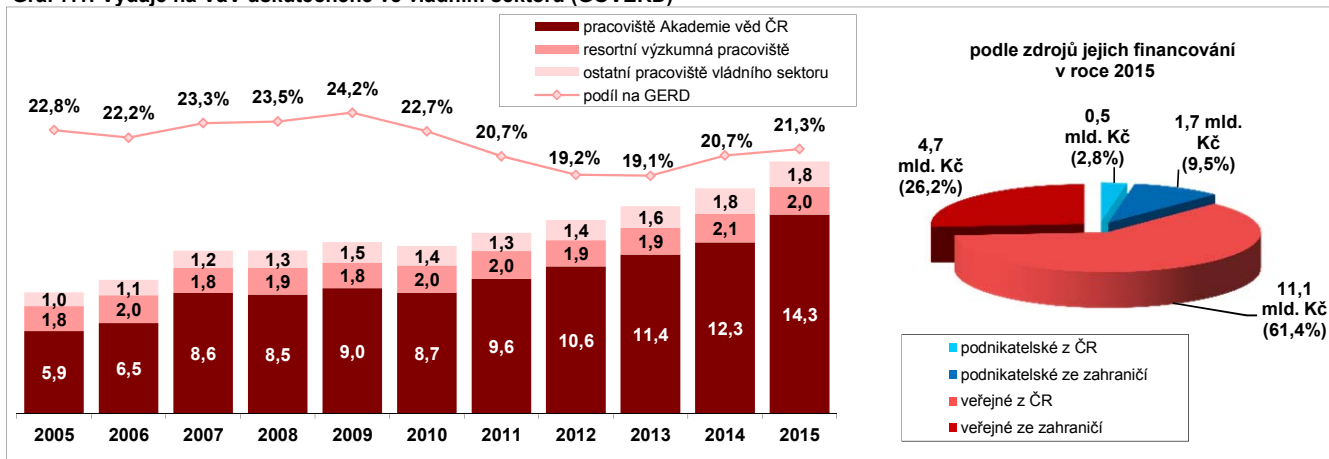
Zdroje financování VaV	2005	2006	2007	2008	2009	2010	2011	2012	2013	2014	2015
podnikatelské z ČR	820	788	860	783	585	645	514	625	547	607	501
podnikatelské ze zahraničí	423	318	836	628	695	1 080	1 271	1 183	1 481	1 370	1 716
veřejné z ČR	7 107	8 091	9 568	9 759	10 466	9 754	10 061	9 843	9 881	10 209	11 100
veřejné ze zahraničí	224	258	327	335	417	517	1 108	2 225	2 947	3 928	4 741
ostatní zČR	112	134	79	198	139	23	18	8	20	31	32
celkem	8 686	9 589	11 670	11 703	12 302	12 020	12 972	13 884	14 875	16 145	18 091

mil. Kč běžné ceny

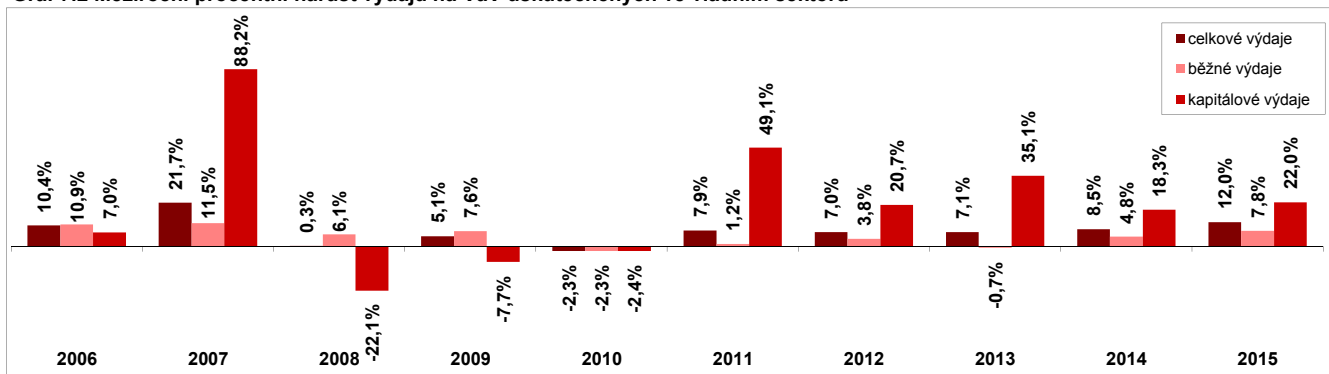
Zdroje financování VaV	2005	2006	2007	2008	2009	2010	2011	2012	2013	2014	2015
podnikatelské z ČR	9,4%	8,2%	7,4%	6,7%	4,8%	5,4%	4,0%	4,5%	3,7%	3,8%	2,8%
podnikatelské ze zahraničí	4,9%	3,3%	7,2%	5,4%	5,7%	9,0%	9,8%	8,5%	10,0%	8,5%	9,5%
veřejné z ČR	81,8%	84,4%	82,0%	83,4%	85,1%	81,2%	77,6%	70,9%	66,4%	63,2%	61,4%
veřejné ze zahraničí	2,6%	2,7%	2,8%	2,9%	3,4%	4,3%	8,5%	16,0%	19,8%	24,3%	26,2%
ostatní zČR	1,3%	1,4%	0,7%	1,7%	1,1%	0,2%	0,1%	0,1%	0,1%	0,2%	0,2%
celkem	100,0%	100,0%	100,0%	100,0%	100,0%	100,0%	100,0%	100,0%	100,0%	100,0%	100,0%

struktura v %

Graf 7.1: Výdaje na VaV uskutečněné ve vládním sektoru (GOVERD)



Graf 7.2 Meziroční procentní nárůst výdajů na VaV uskutečněných ve vládním sektoru



Zdroj: Český statistický úřad, 2016

8. Výdaje na výzkum a vývoj uskutečněné ve vysokoškolském sektoru – základní ukazatele za roky 2005–2015

8.1 VÝDAJE NA VaV USKUTEČNĚNÉ VE VYSOKOŠKOLSKÉM SEKTORU (HERD) – ZÁKLADNÍ UKAZATELE

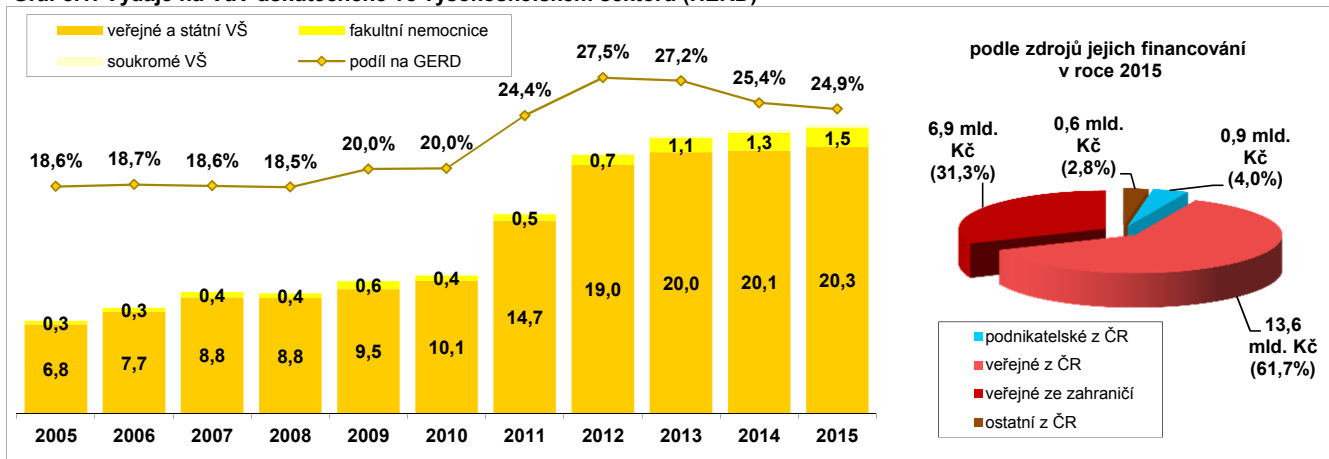
U k a z a t e l	2005	2006	2007	2008	2009	2010	2011	2012	2013	2014	2015
v mil. Kč – běžné ceny	7 080	8 100	9 309	9 232	10 173	10 616	15 288	19 879	21 198	21 628	22 083
běžné výdaje	6 325	7 133	8 308	8 509	9 464	9 851	11 512	12 600	14 981	16 178	15 849
kapitálové výdaje	755	967	1 002	723	709	765	3 776	7 279	6 216	5 449	6 234
podíl na GERD	18,6%	18,7%	18,6%	18,5%	20,0%	20,0%	24,4%	27,5%	27,2%	25,4%	24,9%
podíl na HDP	0,22%	0,23%	0,24%	0,23%	0,26%	0,27%	0,38%	0,49%	0,52%	0,50%	0,48%

8.2 VÝDAJE NA VaV USKUTEČNĚNÉ VE VYSOKOŠKOLSKÉM SEKTORU podle ZDROJŮ JEJICH FINANCOVÁNÍ

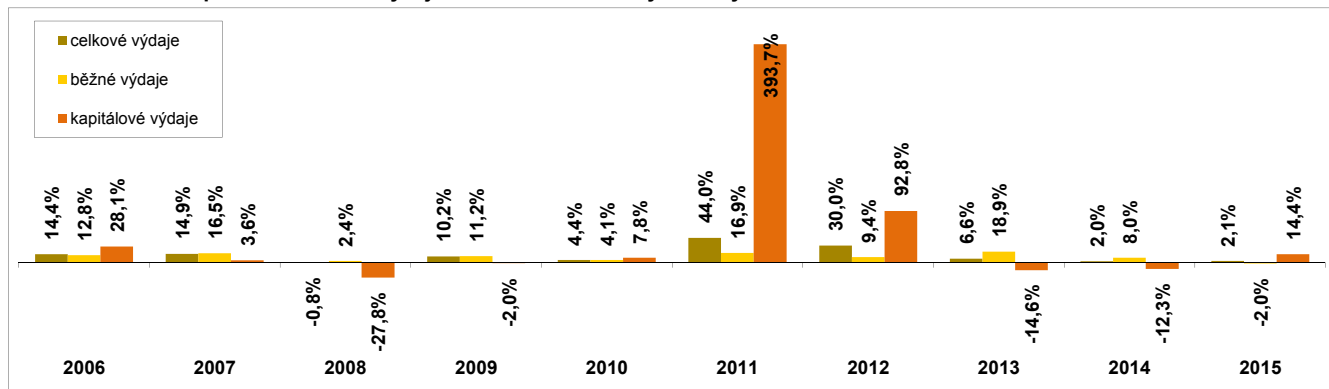
Zdroje financování VaV	mil. Kč běžné ceny										
	2005	2006	2007	2008	2009	2010	2011	2012	2013	2014	2015
podnikatelské z ČR	58	55	67	57	106	113	156	158	417	519	875
podnikatelské ze zahraničí	9	21	5	3	1	6	5	3	17	22	55
veřejné z ČR	6 512	7 346	8 538	8 397	9 221	9 216	10 947	11 640	12 588	13 358	13 629
veřejné ze zahraničí	184	335	406	392	430	881	3 636	7 443	7 830	7 225	6 908
ostatní z ČR	318	344	294	383	415	400	545	634	346	504	615
celkem	7 080	8 100	9 309	9 232	10 173	10 616	15 288	19 879	21 198	21 628	22 083

	struktura v %										
	2005	2006	2007	2008	2009	2010	2011	2012	2013	2014	2015
podnikatelské z ČR	0,8%	0,7%	0,7%	0,6%	1,0%	1,1%	1,0%	0,8%	2,0%	2,4%	4,0%
podnikatelské ze zahraničí	0,1%	0,3%	0,1%	0,0%	0,0%	0,1%	0,0%	0,0%	0,1%	0,1%	0,2%
veřejné z ČR	92,0%	90,7%	91,7%	91,0%	90,6%	86,8%	71,6%	58,6%	59,4%	61,8%	61,7%
veřejné ze zahraničí	2,6%	4,1%	4,4%	4,2%	4,2%	8,3%	23,8%	37,4%	36,9%	33,4%	31,3%
ostatní z ČR	4,5%	4,2%	3,2%	4,1%	4,1%	3,8%	3,6%	3,2%	1,6%	2,3%	2,8%
celkem	100,0%	100,0%	100,0%	100,0%	100,0%	100,0%	100,0%	100,0%	100,0%	100,0%	100,0%

Graf 8.1: Výdaje na VaV uskutečněné ve vysokoškolském sektoru (HERD)



Graf 8.2 Meziroční procentní nárůst výdajů na VaV uskutečněných ve vysokoškolském sektoru



Zdroj: Český statistický úřad, 2016