

T7 Ovocné stromy a keře, průměrný výnos, sklizeň
Fruit trees, yield and fruit harvested

- 01 Tab. 7.1 Jabloně, hrušně, broskvoně, meruňky
Tab. 7.1 Apple trees, Pear trees, Peach trees, Apricot trees
- 02 Graf 7.1.1 Ovocné stromy, průměrný výnos - jabloně
Graph 7.1.1 Fruit trees, yield - Apple trees
- 03 Graf 7.1.2 Ovocné stromy, průměrný výnos - hrušně
Graph 7.1.2 Fruit trees, yield - Pear trees
- 04 Graf 7.1.3 Ovocné stromy, průměrný výnos - broskvoně
Graph 7.1.3 Fruit trees, yield - Peach trees
- 05 Graf 7.1.4 Ovocné stromy, průměrný výnos - meruňky
Graph 7.1.4 Fruit trees, yield - Apricot trees
- 06 Tab. 7.2 Slivoně, švestky, třešně, višně
Tab. 7.2 Plum trees, Sweet cherry trees, Sour cherry trees
- 07 Graf 7.2.1 Ovocné stromy, průměrný výnos - slivoně, švestky
Graph 7.2.1 Fruit trees, yield - Plum trees
- 08 Graf 7.2.2 Ovocné stromy, průměrný výnos - třešně
Graph 7.2.2 Fruit trees, yield - Sweet cherry trees
- 09 Graf 7.2.3 Ovocné stromy, průměrný výnos - višně
Graph 7.2.3 Fruit trees, yield - Sour cherry trees
- 10 Tab. 7.3 Rybízy, angrešty, ořešáky vlašské
Tab. 7.3 Currant bushes, Gooseberry bushes, Walnut trees
- 11 Graf 7.3.1 Ovocné keře, průměrný výnos - rybízy
Graph 7.3.1 Fruit bushes, yield - Currant bushes
- 12 Graf 7.3.2 Ovocné keře, průměrný výnos - angrešty
Graph 7.3.2 Fruit bushes, yield - Gooseberry bushes
- 13 Graf 7.3.3 Ovocné stromy, průměrný výnos - ořešáky vlašské
Graph 7.3.3 Fruit trees, yield - Walnut trees

Tab. 7.1 Ovocné stromy, průměrný výnos, sklizeň - jabloně, hrušně, broskvoně, meruňky¹⁾
 Fruit trees, yield and fruit harvested - Apple trees, Pear trees, Peach trees, Apricot trees²⁾

Rok Year	Jabloně Apple trees			Hrušně Pear trees			Broskvoně Peach trees			Meruňky Apricot trees		
	ovocné stromy Fruit trees	výnos Yield	sklizeň ovoce Fruit harvested	ovocné stromy Fruit trees	výnos Yield	sklizeň ovoce Fruit harvested	ovocné stromy Fruit trees	výnos Yield	sklizeň ovoce Fruit harvested	ovocné stromy Fruit trees	výnos Yield	sklizeň ovoce Fruit harvested
	tis. ks thous. pcs	kg/strom kg/tree	t	tis. ks thous. pcs	kg/strom kg/tree	t	tis. ks thous. pcs	kg/strom kg/tree	t	tis. ks thous. pcs	kg/strom kg/tree	t
1920	5 083	52,21	265 401	2 656	41,85	111 157	25	15,95	406	52	26,24	1 352
1921	-	-	116 371	-	-	116 829	-	-	205	-	-	478
1922	-	-	246 083	-	-	124 794	-	-	380	-	-	1 132
1923	-	-	141 680	-	-	85 318	-	-	305	-	-	608
1924	-	-	187 893	-	-	129 166	-	-	220	-	-	581
1925	-	-	116 284	-	-	26 277	-	-	155	-	-	568
1926	-	-	121 540	-	-	89 236	-	-	189	-	-	571
1927	-	-	99 993	-	-	44 925	-	-	117	-	-	312
1928	-	-	140 016	-	-	75 904	-	-	145	-	-	479
1929	-	-	54 739	-	-	23 692	-	-	16	-	-	33
1930	9 364	13,15	123 104	4 479	11,46	51 336	82	3,34	274	226	6,55	1 480
1931	7 875	32,24	253 888	3 965	40,32	159 854	63	6,50	409	160	13,19	2 109
1932	9 667	27,24	263 328	4 314	17,23	74 328	95	4,73	450	266	6,31	1 676
1933	9 926	13,47	133 673	4 719	22,11	104 335	102	3,07	314	309	5,18	1 599
1934	10 326	18,32	189 168	4 897	18,52	90 699	116	6,71	781	357	9,47	3 384
1935	12 912	9,18	118 586	5 948	8,24	48 992	199	2,47	490	744	3,43	2 556
1936	13 490	8,31	112 127	6 215	14,29	88 825	208	3,18	663	785	4,80	3 762
1937	13 965	8,60	120 089	6 433	8,13	52 329	228	3,33	757	837	4,28	3 586
1938	9 978	5,13	51 187	4 314	4,50	19 411	152	0,19	29	560	0,09	50
1945	10 006	4,59	45 897	3 864	4,33	16 727	106	2,71	287	436	4,77	2 080
1946	10 027	15,34	153 856	3 864	16,34	63 130	106	6,13	649	436	12,69	5 535
1947	10 401	15,65	162 821	3 989	15,94	63 573	96	5,96	574	446	10,93	4 873
1948	10 769	20,00	215 341	4 123	17,73	73 109	104	4,61	480	476	5,55	2 643
1949	11 288	15,46	174 554	4 262	15,88	67 657	112	5,63	631	531	12,41	6 587
1950	11 288	18,33	206 913	4 262	18,36	78 262	112	4,41	494	531	7,14	3 788
1951	11 542	12,33	142 314	3 917	12,73	49 852	124	4,35	540	592	6,94	4 107
1952	12 068	6,21	74 978	4 070	11,37	46 285	141	3,88	548	688	6,24	4 289
1953	12 448	17,70	220 272	4 098	18,78	76 950	176	6,77	1 195	812	15,29	12 418
1954	13 034	14,56	189 734	4 202	13,01	54 691	185	5,98	1 106	904	11,77	10 642
1955	13 644	8,11	110 624	4 308	8,28	35 682	192	6,26	1 201	990	13,04	12 907
1956	13 813	18,86	260 571	4 177	8,22	34 326	151	0,13	20	907	0,05	48
1957	13 021	5,12	66 693	3 622	7,23	26 185	127	5,86	747	753	12,85	9 676
1958	13 205	26,18	345 701	3 637	21,63	78 681	131	5,45	715	780	3,90	3 041
1959	13 572	5,07	68 845	3 679	5,96	21 929	153	1,90	290	845	3,45	2 916
1960	14 022	22,90	321 090	3 772	22,39	84 447	194	7,39	1 434	953	12,49	11 900
1961	14 343	4,90	70 354	3 744	7,91	29 633	293	5,92	1 731	987	18,76	18 521
1962	14 659	7,19	105 377	3 773	8,64	32 613	342	3,31	1 131	1 086	8,17	8 878
1963	14 907	6,39	95 195	3 819	8,55	32 634	355	3,12	1 109	1 151	12,05	13 868
1964	15 032	7,99	120 091	3 844	10,25	39 404	361	4,04	1 456	1 156	6,16	7 124
1965	15 273	3,77	57 610	3 897	5,75	22 413	389	3,33	1 295	1 214	5,21	6 319
1966	15 396	11,83	182 093	3 882	14,34	55 665	431	5,21	2 246	1 257	9,35	11 748
1967	15 835	8,20	129 838	3 905	9,03	35 273	520	4,17	2 171	1 310	11,55	15 120
1968	16 367	9,68	158 371	3 976	14,80	58 833	646	5,59	3 612	1 394	9,45	13 181
1969	16 428	10,46	171 775	3 917	11,18	43 803	671	7,80	5 233	1 429	17,71	25 306
1970	16 520	10,35	171 032	3 863	12,31	47 548	707	6,47	4 572	1 455	12,01	17 480
1971	17 208	5,46	93 898	3 642	5,31	19 330	834	3,24	2 705	1 391	2,69	3 745
1972	17 234	3,84	66 186	3 619	4,63	16 759	837	3,01	2 519	1 373	6,16	8 455
1973	17 265	7,18	123 937	3 584	8,32	29 830	851	4,88	4 155	1 384	3,41	4 713
1974	17 194	4,85	83 337	3 548	3,70	13 142	855	3,56	3 047	1 393	9,25	12 890
1975	17 205	7,87	135 427	3 540	8,35	29 562	874	2,35	2 056	1 402	1,80	2 528
1976	17 146	7,95	136 225	3 455	8,52	29 439	917	3,26	2 990	1 436	5,53	7 946
1977	17 516	5,57	97 523	3 326	9,89	32 883	943	5,57	5 251	1 391	1,77	2 466
1978	17 981	7,94	142 728	3 297	4,14	13 644	904	8,42	7 614	1 404	7,18	10 077
1979	18 248	8,42	153 641	3 279	4,47	14 669	924	1,64	1 511	1 279	4,31	5 518
1980	18 739	10,83	202 899	2 609	5,46	14 250	906	11,49	10 414	1 284	13,28	17 050

Tab. 7.1 Ovocné stromy, průměrný výnos, sklizeň - jabloně, hrušně, broskvoně, meruňky¹⁾
Fruit trees, yield and fruit harvested - Apple trees, Pear trees, Peach trees, Apricot trees¹⁾

Rok Year	Jabloně Apple trees			Hrušně Pear trees			Broskvoně Peach trees			Meruňky Apricot trees		
	ovocné stromy Fruit trees	výnos Yield	sklizeň ovoce Fruit harvested	ovocné stromy Fruit trees	výnos Yield	sklizeň ovoce Fruit harvested	ovocné stromy Fruit trees	výnos Yield	sklizeň ovoce Fruit harvested	ovocné stromy Fruit trees	výnos Yield	sklizeň ovoce Fruit harvested
	tis. ks thous. pcs	kg/strom kg/tree	t	tis. ks thous. pcs	kg/strom kg/tree	t	tis. ks thous. pcs	kg/strom kg/tree	t	tis. ks thous. pcs	kg/strom kg/tree	t
1981	18 524	5,52	102 286	2 535	6,08	15 424	911	1,59	1 447	1 257	2,25	2 828
1982	19 039	21,46	408 612	2 543	10,64	27 048	957	10,66	10 204	1 219	8,72	10 624
1983	21 118	15,98	337 477	2 776	14,00	38 859	1 015	10,33	10 481	1 242	11,67	14 490
1984	21 185	14,31	303 237	2 764	11,48	31 721	1 020	8,98	9 158	1 274	13,03	16 604
1985	21 390	14,11	301 856	2 744	9,79	26 858	910	0,77	705	1 234	4,59	5 664
1986	21 492	15,73	338 017	2 728	14,30	39 013	922	9,17	8 455	1 252	12,29	15 392
1987	21 497	10,52	226 251	2 734	6,17	16 860	936	3,63	3 402	1 278	4,90	6 268
1988	21 508	17,26	371 262	2 698	11,83	31 909	949	8,06	7 653	1 224	1,96	2 393
1989	21 786	19,63	427 684	2 710	11,59	31 417	1 039	10,64	11 056	1 250	17,04	21 296
1990	21 762	12,31	267 867	2 676	9,40	25 147	1 064	9,30	9 894	1 235	13,69	16 906
1991	21 680	15,62	338 552	2 662	10,73	28 563	1 069	8,11	8 668	1 270	5,05	6 412
1992	21 394	11,03	236 030	2 618	9,81	25 687	1 081	11,23	12 143	1 254	12,66	15 873
1993	19 949	15,45	308 116	2 456	11,37	27 935	1 121	9,82	11 011	1 253	5,47	6 859
1994	19 568	12,47	244 098	2 417	9,51	22 982	1 148	7,46	8 560	1 235	4,70	5 800
1995	19 816	11,38	225 534	2 415	11,23	27 124	1 093	11,05	12 078	1 260	11,08	13 964
1996	19 730	12,74	251 437	2 321	8,17	18 971	1 051	7,59	7 975	1 235	12,91	15 944
1997	19 784	14,71	291 007	2 347	8,50	19 954	990	7,33	7 263	1 208	6,51	7 860
1998	19 874	14,25	283 148	2 377	10,38	24 668	944	7,48	7 065	1 180	4,67	5 515
1999	19 843	13,31	264 091	2 370	9,71	23 007	903	7,68	6 932	1 168	8,69	10 153
2000	19 590	17,33	339 431	2 293	10,98	25 183	961	11,65	11 197	1 109	6,71	7 445
2001	19 112	11,57	221 164	2 152	7,59	16 339	817	5,83	4 764	990	3,78	3 738
2002	18 348	17,27	316 816	1 340	10,28	13 780	887	10,37	9 196	1 461	2,93	4 281
2003	17 560	13,86	243 382	1 250	7,75	9 682	899	10,11	9 090	1 278	11,22	14 334
2004	18 305	15,34	280 781	1 314	10,60	13 934	864	9,59	8 288	1 354	14,17	19 188
2005	18 526	11,29	209 214	1 316	8,66	11 389	804	6,04	4 861	1 242	5,76	7 147
2006	17 527	15,04	263 566	1 525	8,88	13 542	1 621	12,18	19 750	1 482	13,54	20 076
2007	19 006	11,54	219 259	1 634	10,86	17 746	1 666	8,69	14 485	1 703	9,12	15 535
2008	17 901	15,31	274 075	1 674	10,26	17 171	1 585	7,52	11 924	1 538	5,85	9 002
2009	18 171	14,25	258 946	1 966	12,18	23 947	1 456	8,73	12 705	1 428	9,80	13 989
2010	17 644	10,97	193 552	1 939	8,33	16 157	1 412	5,72	8 080	1 431	4,44	6 352
2011	17 255	9,21	158 883	1 962	8,69	17 044	1 371	6,09	8 348	1 355	5,99	8 116
2012	17 316	11,64	201 486	1 931	8,12	15 688	1 216	5,35	6 506	1 361	3,74	5 089
2013	17 184	11,32	194 488	1 829	9,43	17 250	1 104	8,61	9 502	1 326	9,43	12 506
2014	17 598	11,82	207 990	1 832	6,74	12 351	1 079	6,77	7 310	1 334	5,04	6 722
2015	16 448	15,76	259 165	1 824	13,03	23 765	1 009	11,69	11 796	1 299	4,95	6 427
2016	15 971	13,12	209 590	1 788	9,51	17 001	956	3,79	3 620	1 305	2,98	3 883
2017	16 156	10,77	174 023	1 754	6,05	10 604	913	4,27	3 902	1 313	3,11	4 082
2018	15 977	15,86	253 431	1 764	10,92	19 262	859	9,40	8 073	1 276	7,21	9 196
2019	16 351	11,75	192 142	1 772	10,01	17 738	815	6,76	5 509	1 299	8,18	10 618
2020	16 312	12,87	209 881	1 835	10,21	18 735	767	6,72	5 148	1 264	3,51	4 430
2021	16 034	12,93	207 362	1 874	10,98	20 573	743	7,71	5 731	1 303	5,35	6 973
2022	15 528	14,39	253 431	1 827	11,73	19 262	714	7,87	8 073	1 275	5,13	9 196
2023	14 872	12,58	187 078	1 840	12,21	22 468	723	6,81	4 926	1 260	4,30	5 413
2024	14 735	6,32	93 113	1 818	6,68	12 151	700	6,97	4 880	1 226	4,86	5 962

¹⁾ od roku 2002 vč. domácností

¹⁾ Including households since 2002.

Graf 7.1.1 Ovocné stromy, průměrný výnos - jabloně¹⁾
 Fruit trees, yield - Apple trees¹⁾



¹⁾ od roku 2002 včetně domácností / Including households since 2002.

Zdroj: ČSÚ
 Source: CZSO

Graf 7.1.2 Ovocné stromy, průměrný výnos - hrušně^{*)}
Fruit trees, yield - Pear trees^{*)}



^{*)} od roku 2002 včetně domácností / Including households since 2002.

Zdroj: ČSÚ
Source: CZSO

Graf 7.1.3 Ovocné stromy, průměrný výnos - broskvoně^{*)}
 Fruit trees, yield - Peach trees^{*)}



^{*)} od roku 2002 včetně domácností / Including households since 2002.

Zdroj: ČSÚ
 Source: CZSO

Graf 7.1.4 Ovocné stromy, průměrný výnos - meruňky¹⁾
 Fruit trees, yield - Apricot trees¹⁾



¹⁾ od roku 2002 včetně domácností / Including households since 2002.

Zdroj: ČSÚ
 Source: CZSO

Tab. 7.2 Ovocné stromy, průměrný výnos, sklizeň - slivoně, švestky, třešně, višně¹⁾
Fruit trees, yield and fruit harvested - Plum trees, Cherry trees, Sour cherry trees¹⁾

Rok Year	Slivoně, švestky ¹⁾ Plum trees ¹⁾			Třešně Cherry trees			Višně Sour cherry trees		
	ovocné stromy Fruit trees	výnos Yield	sklizeň ovoce Fruit harvested	ovocné stromy Fruit trees	výnos Yield	sklizeň ovoce Fruit harvested	ovocné stromy Fruit trees	výnos Yield	sklizeň ovoce Fruit harvested
	tis. ks thous. pcs	kg/strom kg/tree	t	tis. ks thous. pcs	kg/strom kg/tree	t	tis. ks thous. pcs	kg/strom kg/tree	t
1920	7 661	35,03	268 357	2 044	38,18	78 028	334	34,50	11 522
1921	-	-	198 792	-	-	51 268	-	-	7 210
1922	-	-	336 802	-	-	77 743	-	-	9 168
1923	-	-	244 671	-	-	61 122	-	-	8 541
1924	-	-	163 758	-	-	61 489	-	-	8 804
1925	-	-	158 537	-	-	52 621	-	-	6 115
1926	-	-	188 840	-	-	47 328	-	-	5 796
1927	-	-	49 435	-	-	30 985	-	-	3 422
1928	-	-	110 523	-	-	45 685	-	-	5 106
1929	-	-	78 532	-	-	13 099	-	-	1 576
1930	10 593	8,04	85 186	3 373	13,08	44 127	587	8,53	5 004
1931	9 110	17,26	157 201	2 739	20,04	54 885	503	14,54	7 309
1932	10 305	17,88	184 256	3 619	15,85	57 354	592	11,18	6 623
1933	10 327	4,60	47 539	3 910	11,57	45 236	661	7,77	5 136
1934	10 417	9,31	96 955	4 252	11,43	48 613	704	7,58	5 339
1935	12 677	5,73	72 593	5 532	6,12	33 878	996	4,56	4 536
1936	13 148	10,77	141 559	5 847	7,41	43 339	1 046	5,03	5 256
1937	13 587	4,83	65 638	6 140	7,26	44 589	1 095	3,93	4 305
1938	11 007	5,43	59 767	4 861	1,03	5 006	889	0,87	774
·									
1945	8 300	3,70	30 711	3 590	5,46	19 598	870	3,80	3 308
1946	8 300	11,27	93 508	3 590	8,12	29 150	870	7,53	6 554
1947	8 600	9,01	77 483	3 759	11,03	41 481	884	8,57	7 575
1948	8 904	12,03	107 133	3 927	11,31	44 422	926	8,75	8 108
1949	9 316	9,44	87 987	4 146	13,36	55 387	981	9,86	9 669
1950	9 316	12,06	112 357	4 146	15,56	64 495	981	10,15	9 955
1951	9 612	7,79	74 831	3 904	8,67	33 841	907	7,12	6 453
1952	9 956	6,19	61 581	4 106	8,67	35 610	966	6,78	6 549
1953	10 992	16,27	178 819	4 237	12,95	54 881	945	10,25	9 693
1954	11 296	8,76	98 986	4 405	11,22	49 423	994	9,17	9 112
1955	11 592	6,28	72 848	4 553	15,36	69 950	1 045	9,79	10 225
1956	11 171	6,66	74 362	4 399	8,27	36 392	1 043	5,43	5 670
1957	9 306	5,84	54 369	3 759	7,90	29 696	958	4,99	4 777
1958	9 378	7,37	69 091	3 737	15,25	56 985	962	9,57	9 209
1959	9 525	10,81	102 972	3 769	6,15	23 195	988	4,38	4 333
1960	9 726	14,43	140 313	3 848	13,12	50 478	1 052	9,41	9 905
1961	9 946	10,50	104 404	3 618	15,12	54 722	1 047	8,53	8 927
1962	9 938	1,55	15 446	3 634	7,72	28 057	1 107	3,61	3 993
1963	9 861	8,49	83 708	3 623	10,09	36 539	1 182	5,20	6 142
1964	9 790	2,15	21 009	3 616	13,24	47 897	1 201	6,67	8 016
1965	9 583	2,54	24 362	3 546	4,57	16 222	1 206	2,35	2 830
1966	9 393	8,35	78 469	3 475	14,11	49 050	1 195	6,95	8 300
1967	9 242	3,53	32 601	3 425	9,11	31 209	1 192	4,29	5 110
1968	9 130	7,28	66 497	3 381	14,19	47 980	1 195	6,55	7 824
1969	8 953	5,61	50 239	3 316	12,65	41 956	1 167	6,84	7 982
1970	8 781	6,20	54 474	3 215	11,73	37 704	1 154	6,40	7 382
1971	7 083	2,86	20 238	2 718	4,04	10 992	994	2,80	2 780
1972	7 031	3,36	23 603	2 684	1,37	3 667	989	1,10	1 085
1973	7 004	2,25	15 731	2 638	11,54	30 443	1 001	5,73	5 732
1974	6 942	3,02	20 940	2 643	2,33	6 168	1 047	1,73	1 811
1975	6 894	2,62	18 063	2 620	9,02	23 632	1 051	5,15	5 409
1976	6 811	5,82	39 625	2 559	8,19	20 968	1 017	4,69	4 773
1977	6 422	4,28	27 507	2 404	4,66	11 192	1 013	2,37	2 402
1978	6 307	2,91	18 343	2 392	4,28	10 236	1 026	2,82	2 892
1979	6 368	3,88	24 685	2 363	4,38	10 345	1 062	3,32	3 525
1980	5 058	7,07	35 743	1 957	4,63	9 068	1 050	3,16	3 313

Tab. 7.2 Ovocné stromy, průměrný výnos, sklizeň - slivoně, švestky, třešně, višně¹⁾
Fruit trees, yield and fruit harvested - Plum trees, Cherry trees, Sour cherry trees¹⁾

Rok Year	Slivoně, švestky ¹⁾ <i>Plum trees¹⁾</i>			Třešně <i>Cherry trees</i>			Višně <i>Sour cherry trees</i>		
	ovocné stromy <i>Fruit trees</i>	výnos <i>Yield</i>	sklizeň ovoce <i>Fruit harvested</i>	ovocné stromy <i>Fruit trees</i>	výnos <i>Yield</i>	sklizeň ovoce <i>Fruit harvested</i>	ovocné stromy <i>Fruit trees</i>	výnos <i>Yield</i>	sklizeň ovoce <i>Fruit harvested</i>
	tis. ks <i>thous. pcs</i>	kg/strom <i>kg/tree</i>	t	tis. ks <i>thous. pcs</i>	kg/strom <i>kg/tree</i>	t	tis. ks <i>thous. pcs</i>	kg/strom <i>kg/tree</i>	t
1981	4 859	1,43	6 968	1 892	1,58	2 989	1 078	1,88	2 029
1982	4 808	6,62	31 847	1 898	16,06	30 483	1 085	6,42	6 967
1983	4 664	5,34	24 901	1 997	14,29	28 541	1 160	6,47	7 506
1984	4 604	5,13	23 621	1 968	9,58	18 848	1 210	6,58	7 960
1985	4 573	4,97	22 739	1 960	8,61	16 882	1 249	5,54	6 923
1986	4 561	3,77	17 200	1 959	7,42	14 535	1 373	3,56	4 882
1987	4 520	1,48	6 668	1 940	6,18	11 995	1 431	3,96	5 660
1988	4 461	6,58	29 341	1 904	7,66	14 579	1 448	4,82	6 977
1989	4 416	4,62	20 419	1 910	9,81	18 744	1 459	6,92	10 101
1990	4 393	3,71	16 298	1 884	7,55	14 230	1 451	5,68	8 246
1991	4 324	4,99	21 576	1 858	8,19	15 209	1 458	7,16	10 441
1992	4 271	3,73	15 913	1 838	11,15	20 495	1 411	8,47	11 955
1993	3 989	3,28	13 090	1 763	10,66	18 787	1 339	8,59	11 498
1994	3 910	3,86	15 081	1 708	10,79	18 431	1 273	7,17	9 125
1995	3 793	3,62	13 723	1 700	10,04	17 062	1 229	6,82	8 385
1996	3 670	7,16	26 272	1 630	7,47	12 173	1 182	7,51	8 875
1997	3 662	8,85	32 420	1 639	6,38	10 457	1 186	5,60	6 646
1998	3 702	5,02	18 588	1 623	8,31	13 488	1 206	6,72	8 108
1999	3 687	4,49	16 568	1 613	8,71	14 050	1 196	7,66	9 158
2000	3 483	4,02	14 019	1 539	8,85	13 613	1 236	8,03	9 928
2001	3 223	5,62	18 114	1 467	8,31	12 194	1 220	7,89	9 623
2002	4 034	6,26	25 249	1 380	7,46	10 289	1 746	10,42	18 194
2003	3 565	8,13	28 979	1 340	7,07	9 474	1 654	8,98	14 853
2004	3 824	9,79	37 434	1 435	12,75	18 291	1 746	11,38	19 877
2005	3 543	5,69	20 168	1 300	7,00	9 094	1 664	7,78	12 955
2006	3 390	13,61	46 147	1 390	11,14	15 484	1 313	9,47	12 433
2007	3 542	9,43	33 409	1 477	11,31	16 701	1 474	9,37	13 818
2008	3 515	8,51	29 921	1 441	9,97	14 369	1 324	7,87	10 422
2009	3 457	12,16	42 026	1 475	10,23	15 090	1 331	7,97	10 612
2010	3 401	7,08	24 078	1 395	6,71	9 366	1 274	5,27	6 719
2011	3 393	8,67	29 421	1 413	8,90	12 570	1 141	8,07	9 210
2012	3 587	7,04	25 249	1 377	7,28	10 026	1 096	5,55	6 085
2013	3 413	9,28	31 685	1 417	5,29	7 492	1 055	7,60	8 017
2014	3 443	10,55	36 313	1 420	7,53	10 696	1 121	6,35	7 124
2015	3 408	13,33	45 437	1 429	6,94	9 918	1 074	7,77	8 340
2016	3 293	11,31	37 242	1 395	7,12	9 926	1 077	8,76	9 436
2017	3 156	8,51	26 854	1 394	6,39	8 912	1 062	6,41	6 813
2018	3 163	15,48	48 953	1 391	7,22	10 050	1 063	8,94	9 508
2019	3 282	10,77	35 347	1 405	7,01	9 848	1 053	7,63	8 034
2020	3 311	12,59	41 670	1 407	5,32	7 488	1 061	7,94	8 425
2021	3 368	10,93	36 805	1 405	5,86	8 228	1 035	7,52	7 785
2022	3 282	14,92	48 953	1 361	6,49	10 050	1 038	6,64	9 508
2023	3 225	8,74	28 174	1 393	5,27	7 336	1 030	5,55	5 714
2024	3 286	6,81	22 386	1 406	4,14	5 828	1 024	3,94	4 039

¹⁾ od roku 2002 vč. domácností

¹⁾ Including households since 2002.

¹⁾ do roku 2001 pouze švestky pravé, od roku 2002 zahrnuje také slívy, renklódy a mirabelky

¹⁾ Only *Prunus domestica* trees until 2001, includes also *Prunus insititia* trees since 2002.

Graf 7.2.1 Ovocné stromy, průměrný výnos - slivoně, švestky¹⁾
 Fruit trees, yield - Plum trees¹⁾



¹⁾ od roku 2002 včetně domácností / Including households since 2002.

do roku 2001 pouze švestky pravé, od roku 2002 zahrnuje také slívy, renklódy a mirabelky / Only *Prunus domestica* trees until 2001, includes also *Prunus insititia* trees since 2002.

Zdroj: ČSÚ
 Source: CZSO

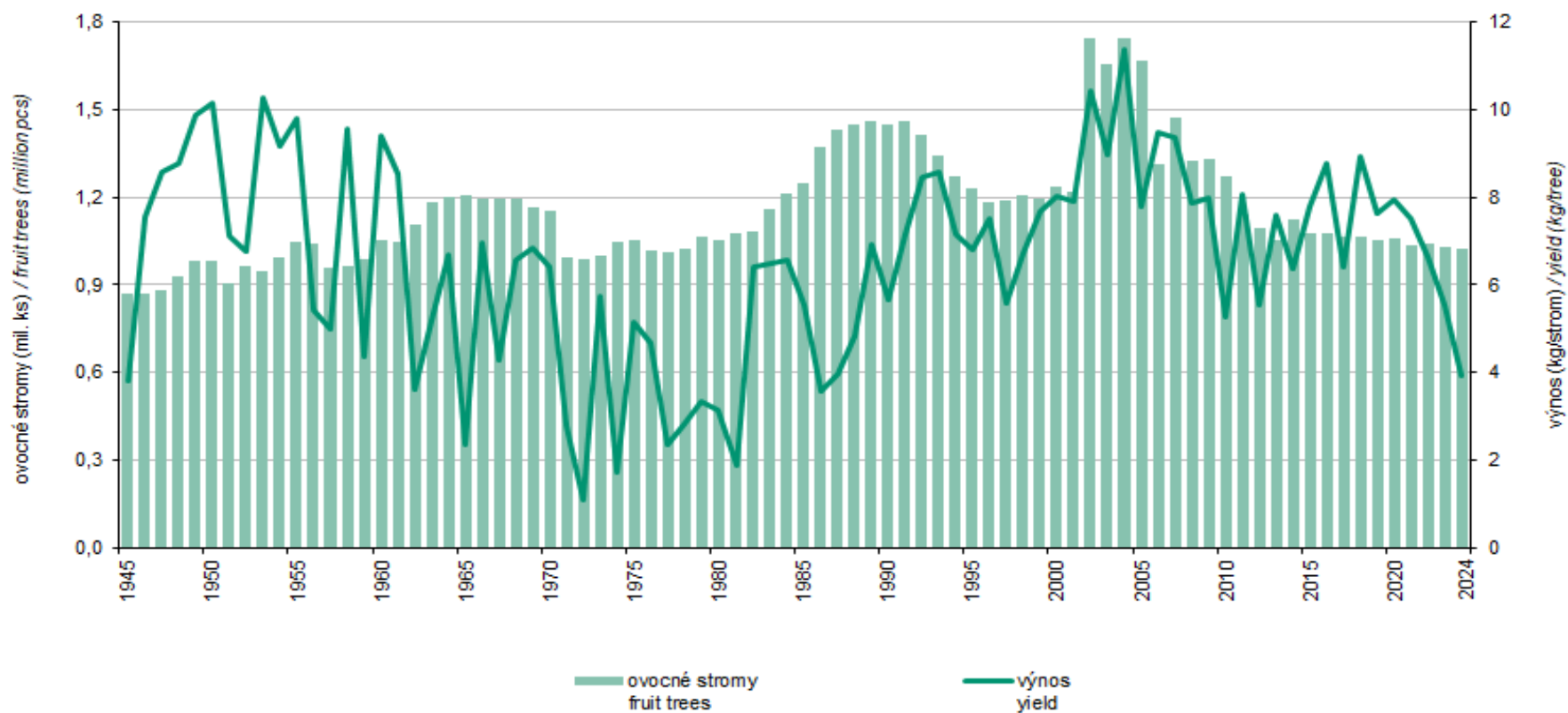
Graf 7.2.2 Ovocné stromy, průměrný výnos - třešně^{*)}
 Fruit trees, yield - Cherry trees^{*)}



^{*)} od roku 2002 včetně domácností / Including households since 2002.

Zdroj: ČSÚ
 Source: CZSO

Graf 7.2.3 Ovocné stromy, průměrný výnos - višně*)
Fruit trees, yield - Sour cherry trees*)



*) od roku 2002 včetně domácností / Including households since 2002.

Zdroj: ČSÚ
Source: CZSO

Tab. 7.3 Ovocné stromy a keře, průměrný výnos, sklizeň - rybíz, angrešty, ořešáky vlašské²⁾
Fruit trees, yield and fruit harvested - Currant bushes, Gooseberry bushes, Walnut trees²⁾

Rok Year	Rybíz Currant bushes			Angrešty Gooseberry bushes			Ořešáky vlašské Walnut trees		
	ovocné keře Fruit bushes	výnos Yield	sklizeň ovoce Fruit harvested	ovocné keře Fruit bushes	výnos Yield	sklizeň ovoce Fruit harvested	ovocné stromy Fruit trees	výnos Yield	sklizeň ovoce Fruit harvested
	tis. ks thous. pcs	kg/keř kg/bush	t	tis. ks thous. pcs	kg/keř kg/bush	t	tis. ks thous. pcs	kg/strom kg/tree	t
1920	931	2,50	2 332	711	2,42	1 723	296	24,35	7 212
1921	-	-	2 003	-	-	1 525	-	-	7 381
1922	-	-	1 916	-	-	1 646	-	-	8 840
1923	-	-	1 725	-	-	1 392	-	-	4 423
1924	-	-	2 128	-	-	1 573	-	-	6 857
1925	-	-	1 902	-	-	1 483	-	-	7 172
1926	-	-	1 538	-	-	1 185	-	-	3 333
1927	-	-	1 549	-	-	1 203	-	-	3 275
1928	-	-	1 550	-	-	1 200	-	-	2 851
1929	-	-	1 495	-	-	1 081	-	-	107
1930	4 239	1,84	7 787	2 209	1,89	4 182	398	3,42	1 362
1931	3 798	2,43	9 218	2 020	2,37	4 786	347	8,63	2 994
1932	4 598	1,77	8 150	2 419	2,05	4 959	418	7,58	3 167
1933	4 704	1,75	8 227	2 473	1,98	4 886	432	7,42	3 205
1934	4 876	1,74	8 499	2 590	1,76	4 552	466	8,03	3 740
1935	7 296	1,28	9 315	3 951	1,36	5 379	662	3,55	2 348
1936	7 559	1,48	11 183	4 108	1,66	6 818	698	5,58	3 894
1937	7 770	1,92	14 951	4 250	1,82	7 754	740	7,82	5 787
1938	5 449	1,00	5 449	2 610	0,90	2 349	596	0,63	375
.									
1945	6 007	1,30	7 809	3 307	1,20	3 969	520	3,95	2 055
1946	6 007	1,70	10 212	3 307	1,80	5 953	520	10,59	5 512
1947	6 189	1,90	11 760	3 436	2,00	6 871	530	7,87	4 169
1948	6 384	2,00	12 768	3 550	2,00	7 100	558	10,27	5 728
1949	6 556	2,30	15 078	3 636	2,30	8 364	587	11,26	6 605
1950	6 556	2,10	13 767	3 636	2,00	7 273	587	11,91	6 988
1951	5 016	2,10	10 533	2 693	2,00	5 386	623	6,52	4 062
1952	5 142	1,50	7 713	2 771	1,40	3 879	667	4,69	3 130
1953	4 018	1,90	7 635	2 073	1,80	3 732	814	4,53	3 688
1954	4 113	2,07	8 516	2 124	1,88	3 994	873	9,86	8 605
1955	4 215	2,03	8 577	2 182	1,84	4 025	963	9,08	8 744
1956	4 270	1,95	8 341	2 223	1,79	3 979	875	0,30	262
1957	3 708	1,71	6 358	1 797	1,56	2 796	814	3,27	2 662
1958	3 892	2,11	8 212	1 876	1,95	3 649	855	8,65	7 394
1959	4 219	1,74	7 331	1 984	1,62	3 205	925	2,03	1 882
1960	4 729	1,81	8 573	2 150	1,74	3 731	1 013	7,70	7 801
1961	5 521	2,04	11 276	2 397	1,95	4 664	1 203	4,12	4 950
1962	5 897	1,38	8 122	2 515	1,32	3 312	1 226	3,42	4 191
1963	6 203	1,80	11 145	2 626	1,67	4 393	1 202	5,06	6 080
1964	6 317	1,87	11 830	2 669	1,62	4 318	1 191	6,67	7 942
1965	6 359	2,02	12 836	2 733	1,58	4 328	1 147	3,07	3 515
1966	6 647	2,28	15 168	2 825	1,93	5 445	1 123	6,21	6 970
1967	6 825	1,62	11 059	2 918	1,77	5 174	1 108	6,69	7 418
1968	7 002	2,10	14 682	3 027	2,04	6 164	1 109	4,54	5 037
1969	7 235	2,13	15 432	3 103	1,95	6 060	1 097	7,67	8 419
1970	7 310	2,35	17 191	3 156	2,16	6 827	1 098	6,28	6 892
1971	7 792	1,68	13 090	3 189	1,60	5 095	1 209	1,86	2 253
1972	7 768	1,36	10 548	3 218	1,42	4 569	1 196	1,35	1 618
1973	7 710	2,09	16 147	3 213	2,03	6 521	1 192	7,48	8 916
1974	7 813	1,87	14 604	3 317	1,55	5 127	1 178	1,07	1 258
1975	7 807	2,20	17 178	3 323	2,09	6 931	1 163	6,74	7 844
1976	7 735	1,69	13 100	3 358	1,53	5 153	1 157	1,63	1 891
1977	7 805	1,62	12 613	3 392	0,93	3 141	1 112	1,45	1 615
1978	8 016	1,92	15 401	3 471	1,63	5 662	1 098	2,84	3 118
1979	8 403	2,02	17 003	3 417	1,95	6 669	1 091	3,83	4 177
1980	8 723	2,04	17 812	3 874	2,15	8 315	1 039	6,10	6 341

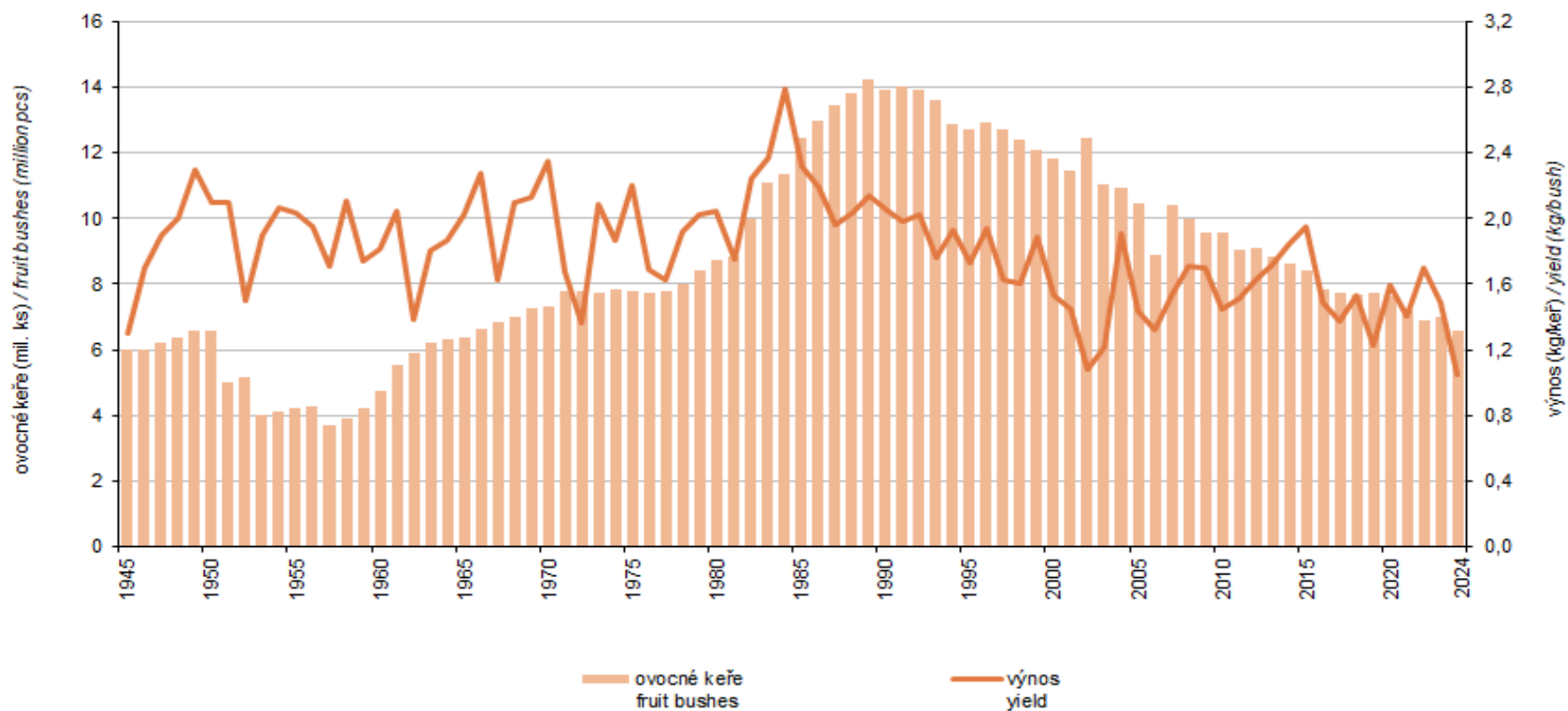
Tab. 7.3 Ovocné stromy a keře, průměrný výnos, sklizeň - rybíz, angrešty, ořešáky vlašské²⁾
Fruit trees, yield and fruit harvested - Currant bushes, Gooseberry bushes, Walnut trees²⁾

Rok Year	Rybíz Currant bushes			Angrešty Gooseberry bushes			Ořešáky vlašské Walnut trees		
	ovocné keře Fruit bushes	výnos Yield	sklizeň ovoce Fruit harvested	ovocné keře Fruit bushes	výnos Yield	sklizeň ovoce Fruit harvested	ovocné stromy Fruit trees	výnos Yield	sklizeň ovoce Fruit harvested
	tis. ks thous. pcs	kg/keř kg/bush	t	tis. ks thous. pcs	kg/keř kg/bush	t	tis. ks thous. pcs	kg/strom kg/tree	t
1981	8 820	1,75	15 445	3 882	1,88	7 314	1 024	0,56	576
1982	9 998	2,24	22 350	3 913	2,56	10 028	1 019	7,06	7 199
1983	11 083	2,37	26 276	4 478	2,71	12 142	1 084	10,62	11 514
1984	11 364	2,79	31 697	4 420	2,52	11 131	1 082	7,78	8 415
1985	12 478	2,32	28 935	4 461	2,45	10 944	1 074	1,96	2 101
1986	12 974	2,19	28 422	4 423	2,33	10 295	1 068	3,54	3 782
1987	13 442	1,96	26 412	4 520	2,60	11 755	1 070	1,77	1 892
1988	13 809	2,03	28 004	4 435	2,52	11 191	1 054	1,36	1 437
1989	14 227	2,14	30 481	4 565	2,90	13 257	1 065	4,81	5 124
1990	13 945	2,06	28 781	4 567	2,71	12 360	1 058	3,37	3 565
1991	14 035	1,98	27 768	4 569	2,59	11 841	1 043	4,34	4 531
1992	13 897	2,02	28 087	4 566	2,71	12 378	1 035	9,11	9 433
1993	13 628	1,76	23 975	4 356	2,36	10 284	912	9,40	8 574
1994	12 858	1,93	24 801	4 577	2,17	9 919	887	7,26	6 438
1995	12 729	1,73	22 074	4 340	2,40	10 413	892	7,52	6 705
1996	12 906	1,94	25 041	4 331	2,32	10 062	873	6,88	6 004
1997	12 690	1,62	20 543	4 272	2,00	8 532	877	4,25	3 723
1998	12 393	1,60	19 890	4 171	2,11	8 805	887	6,06	5 379
1999	12 078	1,89	22 792	4 072	2,05	8 352	886	7,00	6 199
2000	11 818	1,53	18 089	3 888	1,76	6 824	854	7,57	6 465
2001	11 459	1,45	16 597	3 581	1,34	4 816	814	6,69	5 445
2002	12 432	1,08	13 487	2 754	1,49	4 091	771	5,23	4 036
2003	11 023	1,22	13 472	2 315	1,75	4 046	721	5,41	3 901
2004	10 939	1,91	20 942	2 177	1,84	4 009	725	6,86	4 976
2005	10 454	1,44	15 057	2 014	1,77	3 568	660	7,43	4 903
2006	8 867	1,32	11 730	1 485	1,41	2 092	780	11,98	9 347
2007	10 409	1,53	15 884	1 486	2,08	3 087	785	12,18	9 563
2008	9 994	1,71	17 088	1 528	2,10	3 201	740	13,72	10 148
2009	9 554	1,70	16 259	1 476	2,25	3 326	701	13,96	9 784
2010	9 591	1,45	13 868	1 446	1,96	2 837	667	10,66	7 112
2011	9 056	1,51	13 692	1 419	2,00	2 836	656	7,61	4 992
2012	9 092	1,63	14 792	1 320	1,99	2 626	651	8,13	5 298
2013	8 834	1,72	15 225	1 277	1,78	2 274	654	7,62	4 982
2014	8 615	1,85	15 937	1 275	3,13	3 992	652	9,62	6 270
2015	8 424	1,95	16 423	1 252	2,46	3 084	637	11,10	7 072
2016	7 836	1,49	11 689	1 150	2,61	2 999	636	6,72	4 270
2017	7 747	1,37	10 614	1 144	2,73	3 127	623	6,36	3 963
2018	7 671	1,53	11 748	1 125	1,94	2 178	623	7,94	4 945
2019	7 738	1,23	9 480	1 020	1,52	1 555	574	7,87	4 518
2020	7 639	1,59	12 152	988	2,12	2 094	567	7,27	4 121
2021	7 210	1,40	10 065	922	3,00	2 765	556	12,92	7 184
2022	6 886	1,70	11 748	872	3,43	2 178	533	12,76	4 945
2023	6 973	1,49	10 419	-	-	-	512	11,09	5 682
2024	6 598	1,05	6 941	-	-	-	493	7,98	3 930

¹⁾ od roku 2002 vč. domácností

²⁾ Including households since 2002.

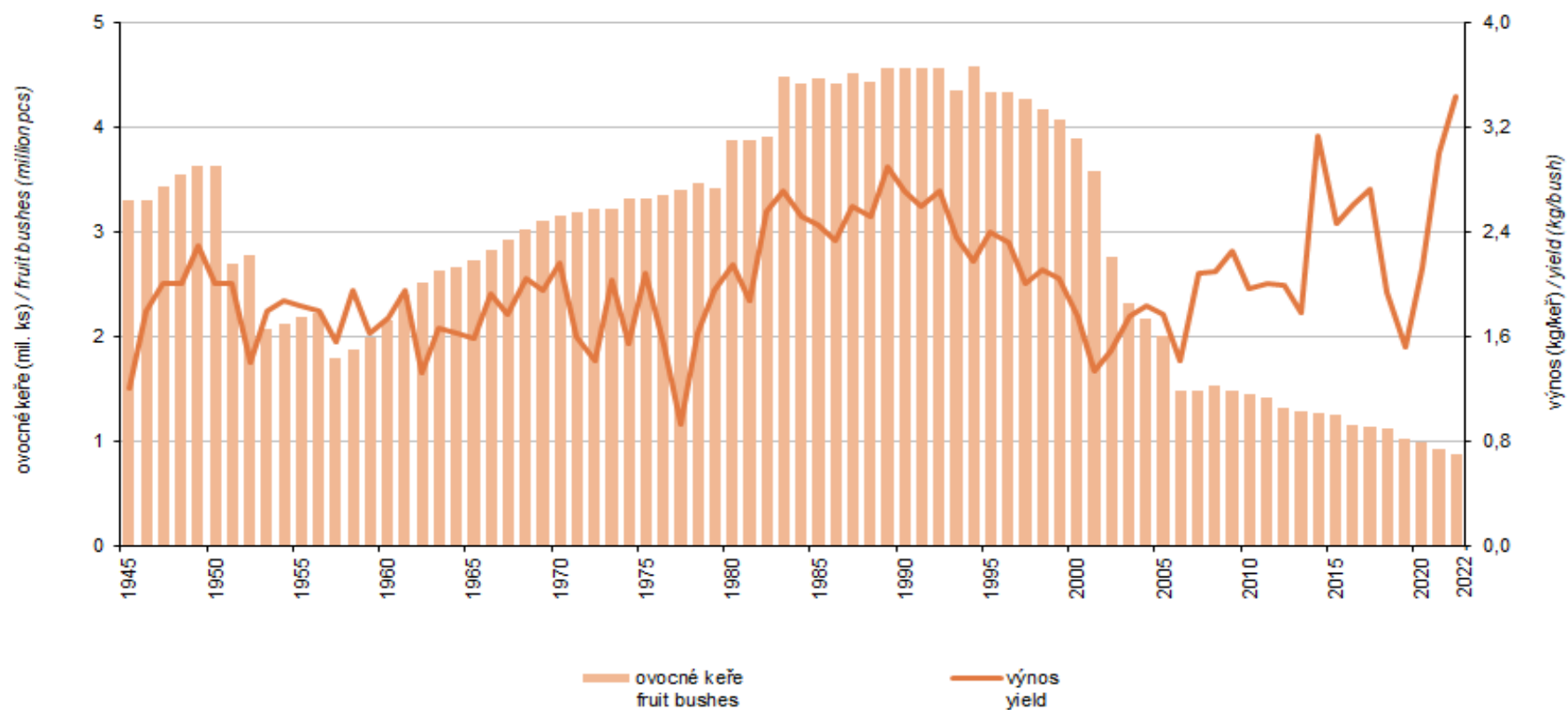
Graf 7.3.1 Ovocné keře, průměrný výnos - rybíz¹⁾
 Fruit bushes, yield - Currant bushes¹⁾



¹⁾ od roku 2002 včetně domácností / Including households since 2002.

Zdroj: ČSÚ
 Source: CZSO

Graf 7.3.2 Ovocné keře, průměrný výnos - angrešty^{*)}
 Fruit bushes, yield - Gooseberry bushes^{*)}



^{*)} od roku 2002 včetně domácností / Including households since 2002.

Zdroj: ČSÚ
 Source: CZSO

Graf 7.3.3 Ovocné stromy, průměrný výnos - ořešáky vlašské^{*)}
Fruit trees, yield - Walnut trees^{*)}



^{*)} od roku 2002 včetně domácností / Including households since 2002.

Zdroj: ČSÚ
Source: CZSO